



วารสาร

# จัดนางานสัมพันธ์

## ฉบับที่ ๗ / ๒๕๕๖ ประจำเดือน เมษายน ๒๕๕๖



ที่มา : <http://www.dhammakak.net>

### สำนักงานจัดหางานจังหวัดฉะเชิงเทรา

๘๐/๑๔-๑๕ ถนนสิริโสธร หมู่ ๒ ตำบลโสธร อำเภอเมือง จังหวัดฉะเชิงเทรา

โทร. ๐-๓๘๕๑-๔๘๔๒-๓ [www.doe.go.th/chachoengsao](http://www.doe.go.th/chachoengsao)

แผนปฏิบัติงาน กิจกรรมและโครงการ สำนักงานจัดหางาน จังหวัดฉะเชิงเทรา  
ประจำเดือน เมษายน 2556

ลำดับที่	กิจกรรม/โครงการ	สถานที่ดำเนินการ	วันที่	หมายเหตุ
1	บริการศูนย์จัดหางาน สาขาบางปะกง (นายสุพัฒน์ สุขบำรุงศิลป์)	สำนักงานประกันสังคม สาขาบางปะกง อ.บางปะกง 09.00 - 16.30 น.	3 เม.ย. 2556	
2	ตรวจสอบการทำงานของคนต่างด้าวและสถานประกอบการ	อำเภอบางปะกง	4 เม.ย. 2556	
3	บริการศูนย์จัดหางาน สาขาบางปะกง (นางสาวอุไรวรรณ ป้อมเรือง)	สำนักงานประกันสังคม สาขาบางปะกง อ.บางปะกง 09.00 - 16.30 น.	10 เม.ย. 2556	
4	บริการศูนย์จัดหางาน สาขาบางปะกง (นางสาวสุภาพร อุวิเชียร)	สำนักงานประกันสังคม สาขาบางปะกง อ.บางปะกง 09.00 - 16.30 น.	17 เม.ย. 2556	
5	1.โครงการจังหวัดเคลื่อนที่ 2.โครงการมีงานทำนำชุมชนเข้มแข็ง	วัดแสนกุ่มภาวาส ม.4 ต.เมืองใหม่ อ.ราชสาส์น 09.00 - 12.00 น.	18 เม.ย. 2556	
6	โครงการเครือข่ายชุมชนร่วมรณรงค์ป้องกันการลักลอบไปทำงานในต่างประเทศ	โรงพยาบาลส่งเสริมสุขภาพตำบลหอมศีล อ.บางปะกง 08.30-12.00 น	18 เม.ย. 2556	
7	1.โครงการแนะนำอาชีพระดับหมู่บ้าน 2.โครงการเผยแพร่ความรู้ความเข้าใจในการไป ทำงานต่างประเทศ	ม.3,4 ต.บางเล่า อ.คลองเขื่อน 09.00-16.30 น	23 เม.ย. 2555	
8	บริการศูนย์จัดหางาน สาขาบางปะกง (นางจารุวรรณ วันทนา)	สำนักงานประกันสังคม สาขาบางปะกง อ.บางปะกง 09.00 - 16.30 น.	24 เม.ย. 2556	
9	โครงการเทศบาลเคลื่อนที่ (นายวัฒน์เดช บัวทอง)	ชุมชนสะพานดำ อ.เมือง 17.00 - 19.00 น.	24 เม.ย. 2556	
10	ตรวจสอบการทำงานของคนต่างด้าวและสถานประกอบการ	อำเภอพนมสารคาม	25 เม.ย. 2556	

1.หมายเหตุ กำหนดการอาจมีการเปลี่ยนแปลงได้ตามความเหมาะสม



☆ ทักทายก่อนเปิด ☆

สวัสดิ์ค่ะ ฉบับนี้เป็นฉบับที่ 7 ประจำปีงบประมาณ 2556 ค่ะ สำนักงานจัดหางานจังหวัดฉะเชิงเทราได้จัดทำวารสารจัดหางานสัมพันธ์ ที่ให้ประโยชน์แก่ผู้ที่สนใจข่าวสารด้านแรงงานได้รับทราบความคืบหน้า ตลอดจนความรู้ต่างๆ ที่ได้นำเสนอไป ไม่ว่าจะเป็น ตำแหน่งงานว่าง ส่งเสริมการประกอบอาชีพอิสระ และเกร็ดความรู้ทั่วไปเป็นประจำทุกเดือน และขณะนี้ทางสำนักงานเปิดบริการประชาชนที่มาติดต่อราชการ ในช่วงเวลาพักกลางวันในวันปฏิบัติงานปกติ ตั้งแต่เวลา 12.00 - 13.00 น. ซึ่งเริ่มปฏิบัติงานมาตั้งแต่วันที่ 9 มิถุนายน 2551 แล้ว จึงขอเชิญชวนผู้ที่สนใจมาขอรับบริการได้

สงกรานต์เป็นคำสันสกฤต หมายถึงการเคลื่อนย้าย ซึ่งเป็นการอุปมาถึงการเคลื่อนขึ้นปีใหม่ในความเชื่อของไทย เป็นประเพณีเก่าแก่ซึ่งสืบทอดมาแต่โบราณคู่มากับประเพณีตรุษ จึงมีการเรียกรวมกันว่า ประเพณีตรุษสงกรานต์ หมายถึงประเพณีส่งท้ายปีเก่า ต้อนรับปีใหม่ คำว่าตรุษเป็นภาษาทมิฬ แปลว่าการสิ้นปี ซึ่งตรงกับวันที่ 13 - 15 เมษายน ของทุกปี

วันสงกรานต์เป็นวันครอบครัว จึงทำให้การจราจรคับคั่งทั้งในวันแรกของเทศกาล และวันสุดท้ายของเทศกาล เกิดอุบัติเหตุทางถนนสูง ขอให้ทุกท่านขับขี่ยานพาหนะด้วยความระมัดระวัง เมาไม่ขับ นอกจากนี้ เทศกาลสงกรานต์ยังถูกใช้ในการส่งเสริมการท่องเที่ยว ทั้งต่อคนไทย และต่อนักท่องเที่ยวต่างประเทศ ช่วยกันอนุรักษ์ความงดงามของประเพณีในสมัยโบราณไว้ มิใช่เป็นเพียงภาพของประเพณีการเล่นน้ำ

หวังว่าเนื้อหาสาระในวารสารเล่มนี้จะเป็นประโยชน์ต่อท่าน และชุมชนในการสร้างสรรค์สิ่งดีๆ ให้เกิดขึ้นหากท่านมีข้อสงสัยหรือมีคำถามสามารถติดต่อกองบ.ก.ได้ที่

☀ สำนักงานจัดหางานจังหวัดฉะเชิงเทรา ☀

- ☛ จัดหางานในประเทศ 0-3851-4842 ,088-202-1265
- ☛ จัดหางานต่างประเทศ 0-3851-4842 ,088-202-1265
- ☛ งานบริหารทั่วไป 0-3851-5106 ,088-202-1668
- ☛ งานต่างด้าว 0-3851-4843 ,088-202-1266

Web site สำนักงาน <http://www.doe.go.th/chachoengsao>

**facebook** <http://www.facebook.com/employment.cha>

☀ มีอะไรในเล่ม ☀

- ☀ **คุยกับ บ.ก.**
- ☀ **ปฏิทินกิจกรรม**
- ☀ **วิเคราะห์สถานการณ์ตลาดแรงงาน**
- ☀ **ภาพกิจกรรม ข่าวจัดหางาน**
- ☀ **บอกเล่าเก้าสิบ**
  - ใครไม่อยาก...แก่ ฟังทางนี้
  - อาชีพอิสระ
  - ขนบปิ้งสังขยาชาวไทย
  - ตำแหน่งงานว่างประจำเดือน
  - เมษายน 2556

**ไม่เลือกงานไม่อยากจน**

☆☆☆☆☆☆☆☆

☺ คณะผู้จัดทำ ☺

ที่ปรึกษา

นางสาวทัศนีย์ แก้วพลีก  
จัดหางานจังหวัด

บรรณาธิการ

นายฐากรณ์ ภัทรวรกาญจน์  
นักวิชาการแรงงานชำนาญการ  
นางสาวทิพวรรณ ธงศรี  
นักวิชาการแรงงานชำนาญการ  
นายธนโชติ สมรรถโท  
นักวิชาการแรงงานชำนาญการ

กองบรรณาธิการ

เจ้าหน้าที่กลุ่มงานส่งเสริมการมีงานทำ  
เจ้าหน้าที่งานบริหารงานทั่วไป

☆☆☆☆☆☆☆☆

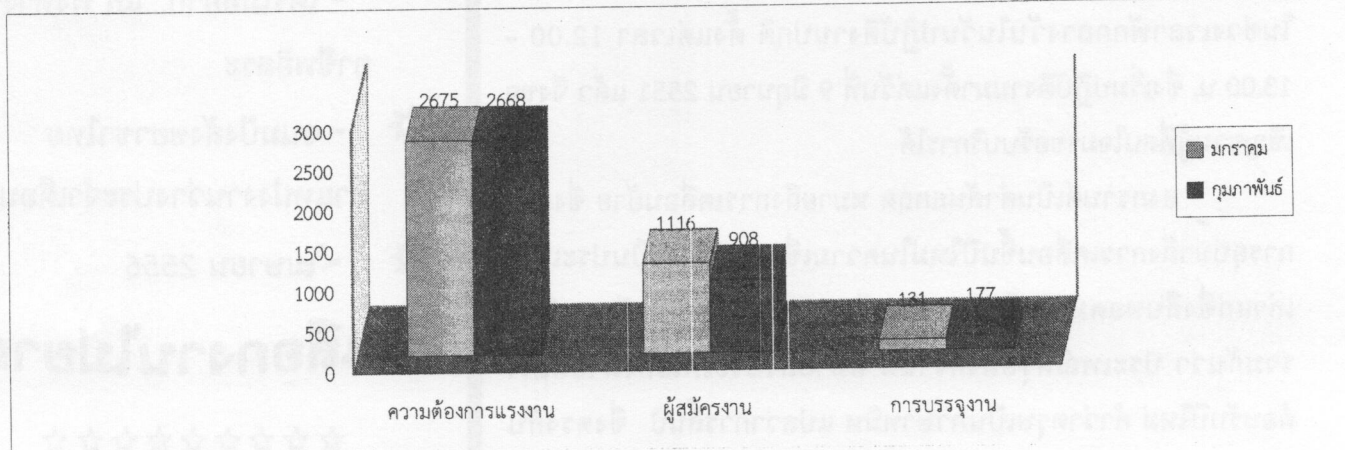
# ภาวะความต้องการแรงงานจังหวัดฉะเชิงเทรา

## เดือน กุมภาพันธ์ 2556

ผลการบริการจัดหางานในประเทศของสำนักงานจัดหางานจังหวัดฉะเชิงเทรา เป็นข้อมูล On - line มาทำการศึกษาวิเคราะห์สถานการณ์ตลาดแรงงานของจังหวัดฉะเชิงเทรา สรุปได้ดังนี้

### แผนภูมิ แสดงความต้องการแรงงาน ผู้สมัครงาน และการบรรจุงานเปรียบเทียบเดือน มกราคม และ

### เดือน กุมภาพันธ์ 2556



### 1.ความต้องการแรงงาน

ความต้องการแรงงาน เดือน กุมภาพันธ์ 2556 นายจ้าง/สถานประกอบการ ต้องการแรงงาน จำนวน 2,668 อัตรา ลดลงจากเดือน มกราคม 7 อัตรา คิดเป็นร้อยละ 0.26 ระดับการศึกษาที่นายจ้างมีความต้องการมากที่สุด คือ ระดับประถมศึกษา จำนวน 1,089 อัตรา คิดเป็นร้อยละ 40.71 ระดับมัธยมศึกษา จำนวน 916 อัตรา คิดเป็นร้อยละ 34.24 และระดับปวช. จำนวน 252 อัตรา คิดเป็นร้อยละ 9.42 ของความต้องการแรงงานทั้งหมดตามลำดับ สำหรับช่วงอายุที่มีความต้องการแรงงานมากที่สุด คือ 30 - 39 ปี

### 2.ผู้สมัครงาน

ผู้สมัครงานมาใช้บริการจำนวน 908 คน แยกเป็นชาย 415 คน คิดเป็นร้อยละ 45.70 แยกเป็นหญิง 493 คน คิดเป็นร้อยละ 45.30 ลดลงจากเดือน มกราคม 208 คน คิดเป็นร้อยละ 14.16 ผู้สมัครงาน ส่วนใหญ่สมัครในตำแหน่ง อาชีพพื้นฐาน จำนวน 472 คน คิดเป็นร้อยละ 42.29 ของผู้สมัครงานทั้งหมด รองลงมา เสมียน เจ้าหน้าที่ จำนวน 54 คน คิดเป็นร้อยละ 4.84 ของผู้สมัครงานทั้งหมด และช่างเทคนิคจำนวน 42 คน คิดเป็นร้อยละ 3.76 ของผู้สมัครงานทั้งหมด

ระดับการศึกษาผู้สมัครงานจบในระดับระดับมัธยมศึกษา จำนวน 329 คน คิดเป็นร้อยละ 36.23 ของผู้สมัครงานทั้งหมด รองลงมาคือ ระดับประถมศึกษา จำนวน 298 คน คิดเป็นร้อยละ 32.81 ของผู้สมัครงานทั้งหมด และ ระดับปริญญาตรี จำนวน 197 คน คิดเป็นร้อยละ 21.69 ของผู้สมัครงานทั้งหมด โดยผู้สมัครงานส่วนใหญ่อยู่ในช่วงอายุ 30 - 39 ปี

### 3.การบรรจุงาน

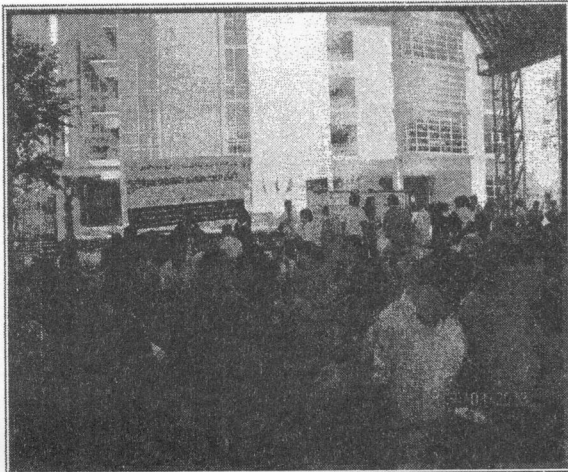
ผู้ที่ได้รับการบรรจุงานมีจำนวน 177 คน แยกเป็นชาย 91 คน คิดเป็นร้อยละ 51.42 แยกเป็นหญิง 86 คน คิดเป็นร้อยละ 48.58 อุตสาหกรรมที่ได้รับการบรรจุงานมากที่สุดคือ อุตสาหกรรมการผลิต จำนวน 116 คน คิดเป็นร้อยละ 65.54 รองลงมา คือ กิจกรรมบริการด้านอื่นๆ จำนวน 26 คน คิดเป็นร้อยละ 14.69 และการขายส่งและสถานที่เก็บสินค้า จำนวน 25 คน คิดเป็นร้อยละ 14.12 ช่วงอายุของผู้ที่ได้รับการบรรจุงานมากที่สุด คือ 30 - 39 ปี



# โครงการ "นัดพบแรงงานย่อย/นัดพบแรงงานย่อยผู้พิการ"

## วันพุธที่ ๒๐ มีนาคม ๒๕๕๖

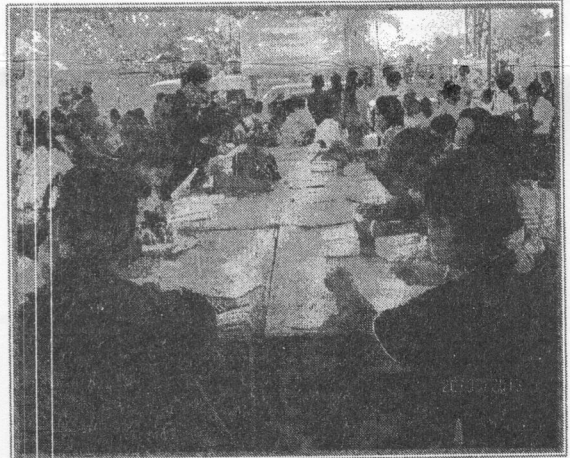
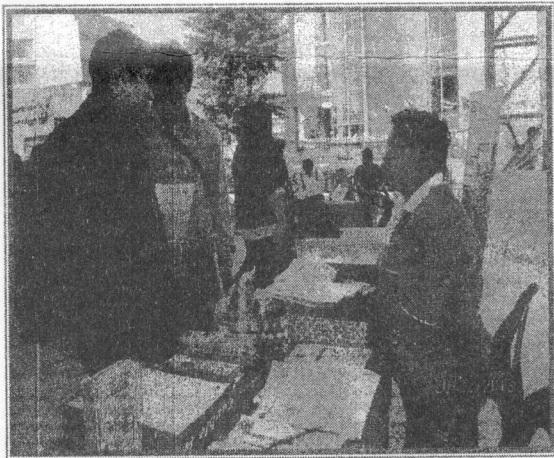
ณ บริเวณโดม (อาคารลานกีฬาในร่ม) มหาวิทยาลัยราชภัฏราชชนครินทร์ ตำบลหน้าเมือง อำเภอเมือง



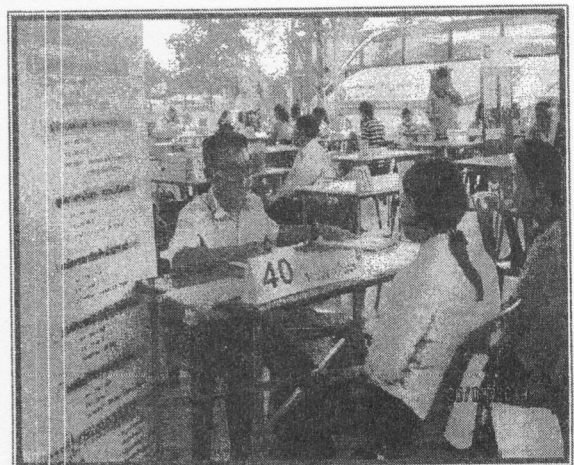
ผู้พิการดูตำแหน่งงานว่าง



บุคคลทั่วไปดูตำแหน่งงานว่าง



ผู้สมัครงาน/ผู้พิการ รับใบลงทะเบียนและกรอกใบลงทะเบียน



นายจ้างสัมภาษณ์งานเบื้องต้น

## ข่าว สำนักงานจัดหางานจังหวัดฉะเชิงเทรา

เรื่อง การเก็บค่าบริการและค่าใช้จ่ายในการสมัครไปทำงานที่ได้หวั่นผ่านบริษัทจัดหางาน

\*\*\*\*\*

นางสาวทัศนีย์ แก้วผลึก จัดหางานจังหวัดฉะเชิงเทราเปิดเผยว่า ได้รับแจ้งจากกรมการจัดหางานว่า กรมฯ ได้จัดทำโครงการรณรงค์เพื่อลดค่าบริการและค่าใช้จ่ายของคนหางานในการเดินทางไปทำงานในได้หวั่น โดยดำเนินการให้บริษัทจัดหางานที่จะจัดส่งคนหางานไปทำงานในได้หวั่นให้สัตยาบันว่า จะเรียกเก็บเงินค่าบริการและค่าใช้จ่ายจากคนหางานตามจำนวนที่กฎหมายกำหนด ไม่เกินคนละ ๔๐,๐๐๐ บาท ตั้งแต่วันที่ ๑ กุมภาพันธ์ ๒๕๕๖ เป็นต้นไป

จัดหางานจังหวัดกล่าวต่ออีกว่า ขอประชาสัมพันธ์ให้คนหางานและผู้สนใจที่จะไปทำงานในได้หวั่นได้รับทราบ และหากจะไปทำงานที่ได้หวั่นโดยผ่านบริษัทจัดหางานเอกชนขออย่าได้ยินยอมจ่ายเงินเกินอัตราที่กำหนดดังกล่าว พบเห็นการเรียกเก็บค่าบริการและค่าใช้จ่ายกรณีสมัครไปทำงานในได้หวั่น เกินอัตรา ๔๐,๐๐๐ บาทต่อราย โปรดแจ้งเจ้าหน้าที่สำนักงานจัดหางานจังหวัดทันที สอบถามรายละเอียดเพิ่มเติมได้ที่สำนักงานจัดหางานจังหวัดฉะเชิงเทรา ที่อยู่ ๘๐/๑๔ - ๑๕ ถนนสิริโสธร หมู่ ๒ ตำบลโสธร อำเภอเมือง จังหวัดฉะเชิงเทรา โทรศัพท์ ๐๓๘ - ๕๑๔๘๔๒ ในวันและเวลาราชการ

\*\*\*\*\*



# ..บอกเล่าเก้าสิบ..

## ใครไม่อยาก...แก่ ฟังทางนี้



อาหารการกิน เป็นสิ่งสำคัญที่สุดอย่างหนึ่งที่จะทำให้สุขภาพร่างกายของเราแข็งแรง อาหารบางอย่าง ยังช่วยชะลอความแก่เกินวัย หรือช่วยบำรุงสมองและผิวพรรณได้อีกด้วย

### 3 สุดยอดอาหารชะลอความแก่

#### 1. กระเทียม

กระเทียมถือเป็นพืชสมุนไพรที่สรรพคุณอย่างหนึ่งที่มีสรรพคุณมากมาย เหลือคณานับ สรรพคุณของกระเทียม หลักๆได้แก่ ช่วยลดระดับคอเลสเตอรอล ลดความดันโลหิต ป้องกันโรคหลอดเลือดหัวใจอุดตัน ป้องกันโรคมะเร็งกระเพาะอาหารและลำไส้ช่วยเพิ่มภูมิคุ้มกันต้านทานต่อโรคภัยต่างๆ และช่วยชะลอความแก่อย่างได้ผลทีเดียว

#### 2. ผักและผลไม้

ผักและผลไม้มีแอนติออกซิแดนซ์ที่ช่วยต้านอนุมูลอิสระช่วยชะลอความแก่ได้เป็นอย่างดี ผักและผลไม้มีกากใยไฟเบอร์สูงช่วยเพิ่มจุลินทรีย์ย่อยอาหารในลำไส้ใหญ่ทำให้การขับถ่ายดี ไม่มีสารพิษตกค้างในร่างกายมากส่งผลให้ระบบภูมิคุ้มกันของร่างกายไม่ต้องทำงานหนัก

#### 3. เต้าหู้และนมถั่วเหลือง

ผลิตภัณฑ์จากถั่วเหลือง ถือเป็นแหล่งโปรตีนชั้นดีเยี่ยมแถมยังมีวิตามินและแร่ธาตุต่างๆมากมาย เช่น แคลเซียม เหล็ก สังกะสี วิตามินบี เป็นต้น

เต้าหู้และถั่วเหลือง จะช่วยควบคุมระดับน้ำตาลในเลือดของร่างกายไม่ให้สูงจนเกินไป และช่วยให้การหลั่งอินซูลินอยู่ในระดับที่เหมาะสม ระดับน้ำตาลและอินซูลินที่สูงเกินไปจะทำให้เป็นโรคเบาหวาน เซลล์ต่างๆเสื่อมสภาพเร็ว และที่สำคัญ ทำให้แก่เร็ว แก่เกินวัย

ที่มา : <http://www.oknation.net/blog/kritwat/2010/08/13/entry-2>

# .....อาชีพอิสระ.....

ในฉบับนี้ได้หาสูตรการทำสังขยาชาวไทยแบบง่ายๆมาฝากท่านผู้สนใจ เพื่อทำรับประทานกันในวันสงกรานต์ และยังเป็นการทำยอดของธุรกิจขนมปังสังขยาอีกด้วย ถ้าคุณมีสังขยาหลากหลายแบบ ก็สามารถเป็นจุดขายได้อีกแบบหนึ่งด้วย



### การทำขนมปังสังขยาชาวไทย

#### ส่วนผสมสังขยาชาวไทย

- |                           |                        |
|---------------------------|------------------------|
| 1. ไข่ไทยตรามือ 1 ถ้วยตวง | 2. แป้งข้าวโพด 60 กรัม |
| 3. แป้งเค้ก 60 กรัม       | 4. ไข่ไก่ 6 ฟอง        |
| 5. น้ำตาลทราย 1 กิโลกรัม  | 6. เกลือ 2 ช้อนชา      |
| 7. กะทิ 2 ถ้วยตวง         | 8. นมสด 2 ถ้วยตวง      |

#### วิธีการทำสังขยาชาวไทย

- นำแป้งข้าวโพดและแป้งเค้กมาล่อนสัก 2 ครั้ง จากนั้นนำไข่ไทยตรามือมาขังให้ได้น้ำขังเข้มข้น

- นำไข่ไก่ น้ำตาลทราย เกลือ มาตีให้เข้ากันและค่อยๆเติมกะทิกับนมสดลงไป ตีอีกครั้งหนึ่งให้ส่วนผสมเข้ากัน

- ขั้นต่อไป ค่อยๆเติมแป้งที่ล่อนลงไปในส่วนผสมที่เตรียมไว้ ตีให้ส่วนผสมเข้ากันอีกครั้ง จากนั้นก็นำสังขยาชาวไทยไปตุ๋นให้สุกก็จะได้สังขยาชาวไทยแสนอร่อย

ขนมปังสังขยาชาวไทยทำไม่ยาก ซึ่งวิธีการทำก็มาจากสูตรการทำสังขยาใบเตยนั่นเอง สามารถลดความหวาน หรือจะเพิ่มความเค็ม ให้เป็นเอกลักษณ์ของตัวเองได้

ที่มา : <http://workdeena.blogspot.com/2012/06/steamed-custard.html>

## ตำแหน่งงานว่างประจำเดือน เมษายน 2556

ลำดับที่	ตำแหน่งงานว่าง	เพศ	อายุ	วุฒิการศึกษา	จำนวน	ค่าจ้าง	สถานประกอบการ/ที่ตั้ง
1	พนักงานขับรถโพลีคลิฟท์	ชาย	18-35	ป.6 ขึ้นไป ทุกสาขา	2	-	บจก.เซ็นจูรี อุตสาหกรรม
	ช่างควบคุมเครื่องจักร	ชาย	18-35	ม.6-ปวส. สาขาช่างไฟฟ้า	2	-	18 ม.6 ต.เมืองเก่า อ.พนมสารคาม จ.ฉะเชิงเทรา
	พนักงาน QC	ชาย	18-35	ปวส.-ป.ตรี สาขาอุตสาหกรรม	2	-	โทร. 0-3855-3105,0-3854-7155-157
	พนักงานฝ่ายผลิต	ช/ญ	20-45	ป.6 ขึ้นไป	2	-	ประเภทกิจการ - โรงสีปรับปรุงคุณภาพข้าว
	พนักงานเคมี	ช/ญ	20-45	ป.ตรี วิทยาศาสตร์	1	-	
2	ช่างไฟฟ้า	ชาย	20-35	ปวช.-ปวส. ไฟฟ้า	10	-	บจก.ซีเอสไอโอดีอินดัสตรี
	ช่างออกแบบแม่พิมพ์	ชาย	20-30	ปวช.-ปวส. ช่างแม่พิมพ์	20	-	99 ม.1 ถ.บางคล้า-แปลงยาว ต.วังเย็น อ.แปลงยาว จ.ฉะเชิงเทรา
	ช่างเทคนิคอุตสาหกรรม	ชาย	20-30	ปวช.-ปวส. ช่าง	10	-	โทร. 0-3885-2641-8
	เจ้าหน้าที่ประกันคุณภาพ	ช/ญ	18-35	ปวช. ขึ้นไป	1	-	ประเภทกิจการ - ผลิตตัวถังยานยนต์
	ช่างอิเล็กทรอนิกส์	ชาย	20-30	ปวช.-ปวส. อิเล็ก้า	10	-	
	ช่างกลโรงงาน	ชาย	20-30	ปวช.-ปวส. ช่างกล	10	-	
	พนักงานขับรถ	ชาย	22-35	ป.6 ขึ้นไป	5	-	
เจ้าหน้าที่ IT	ชาย	20-35	ปวช.-ปวส. คอมพิวเตอร์	1	-		
3	ช่างเทคนิค	ชาย	20-29	ปวส.เทคนิคอุตสาหกรรม,เครื่องกล,ไฟฟ้า	5	-	บจก.ทอร์ค
	วิศวกรเครื่องกล/ไฟฟ้า	ช/ญ	20-29	ป.ตรี วิศวกรรมเครื่องกล	3	-	51/4 ม.1 ถ.สุวินทวงศ์ ต.คลองนครเนื่องเขต อ.เมือง จ.ฉะเชิงเทรา
	เจ้าหน้าที่ประสานงานขาย	ช/ญ	22-29	ป.ตรี บริหารธุรกิจ,ตลาด	2	-	โทร. 0-3884-7067-71
	เจ้าหน้าที่ตรวจสอบคุณภาพ	ชาย	20-29	ม.6-ปวช.	3	-	ประเภทกิจการ - อุปกรณ์ถ่ายเทความร้อน
	เจ้าหน้าที่บัญชี	หญิง	22-30	ป.ตรี บัญชี	2	-	
4	เจ้าหน้าที่เขียนแบบ	ช/ญ	18-35	ปวส.-ป.ตรี เขียนแบบ	2	-	บมจ.ที.กรุงเทพอุตสาหกรรม
	ช่างพ่นสี	ชาย	18-35	ปวช. ขึ้นไป	2	-	28/4 ม.1 ถ.สุวินทวงศ์ ต.คลองอุดมชลจร อ.เมือง จ.ฉะเชิงเทรา
	พนักงาน EDM	ชาย	18-35	ปวช.-ปวส. ช่างกล	2	-	โทร. 0-3859-3334-41 , 08-5484-0496 (คุณปลา)
	หัวหน้าแผนกฉีด	ชาย	25-35	ป.ตรี ทุกสาขา	2	-	ประเภทกิจการ - ผลิตแม่พิมพ์พลาสติกและชิ้นส่วนพลาสติก
	หัวหน้าแผนกซ่อมบำรุง	ช/ญ	25-35	ป.ตรี ทุกสาขา	2	-	
	เจ้าหน้าที่ความปลอดภัย	ช/ญ	22-33	ป.ตรี อาชีวอนามัย	2	-	
	วิศวกร	ช/ญ	22-35	ป.ตรี วิศวกรรม	4	-	
	ช่างประกอบแม่พิมพ์	ชาย	18-35	ม.6-ปวช.	2	-	
	ช่าง CNC	ช/ญ	18-35	ปวช. ขึ้นไป ทุกสาขา	2	-	
5	เจ้าหน้าที่ฝ่ายขาย	ช/ญ	25-35	ป.ตรี ตลาด	1	-	บจก.ไทยดาบุชชี อิเล็กทริก
	ช่างเทคนิค	ชาย	18-35	ปวส.ไฟฟ้า,อิเล็กทรอนิกส์	3	-	88 ม.5 ถ.บางนา-ตราด ต.บางสมัคร อ.บางปะกง จ.ฉะเชิงเทรา
	ดีไซ์ค ไลน์เจเนียร์ริง	ช/ญ	28-35	ป.ตรี วิศวกรรมเครื่องกล	2	-	โทร. 0-3853-8982-6 ต่อ 1245
	เจ้าหน้าที่จัดซื้อ	ช/ญ	18-35	ป.ตรี อุตสาหกรรม	2	-	ประเภทกิจการ - ผลิตหม้อแปลงไฟฟ้า
	เจ้าหน้าที่วางแผนการผลิต	ช/ญ	18-35	ป.ตรี อุตสาหกรรม	1	-	
	โปรดักชันเอ็นจิเนียร์ริง	ช/ญ	18-35	ป.ตรี ไฟฟ้า,อิเล็กทรอนิกส์	1	-	
	R&D เอ็นจิเนียร์ริง	ช/ญ	18-35	ป.ตรี ไฟฟ้า,อิเล็กทรอนิกส์	8	-	
6	ผู้จัดการฝ่ายคลังสินค้าและจัดส่ง	ชาย	35-45	ป.ตรี	1	-	บจก.บีไฮลิตติ้ง
	เจ้าหน้าที่เขียนแบบ	ชาย	18-35	ปวช. ขึ้นไป	10	-	8 ม.4 ต.หนองจอก อ.บางปะกง จ.ฉะเชิงเทรา
	พนักงานประกอบและติดตั้ง	ชาย	18-35	ป.4 ขึ้นไป	10	-	โทร. 0-3857-7314-7
	วิศวกร	ชาย	18-35	ป.ตรี วศ.อุตสาหกรรม	10	-	ประเภทกิจการ - ผลิตชิ้นโซ่สินค้า
	ช่างเทคนิค/ช่างแม่พิมพ์	ชาย	18-35	ปวช.-ปวส. เทคนิคอุตสาหกรรม,ผลิต	10	-	
	ช่างเชื่อม,เจียร	ชาย	18-35	ป.6-ปวส. เชื่อม	10	-	
	พนักงานคลังสินค้าและจัดส่ง,คลังพัสดุ	ช/ญ	18-35	ป.6 ขึ้นไป	5	-	
	พนักงานขับรถ	ชาย	18-40	ป.6 ขึ้นไป	4	-	
	พนักงานฝ่ายผลิต	ช/ญ	18-35	ป.6 ขึ้นไป	20	-	
	พ่อบ้าน/คนสวน	ชาย	18-35	ป.4 ขึ้นไป	2	-	



## ตำแหน่งงานว่างประจำเดือน เมษายน 2556

ลำดับที่	ตำแหน่งงานว่าง	เพศ	อายุ	วุฒิการศึกษา	จำนวน	ค่าจ้าง	สถานประกอบการ/ที่ตั้ง
7	พนักงานเย็บ	ช/ญ	18-45	ป.6 ขึ้นไป ทุกสาขา	100	-	บมจ.ประชาอากรณ
	พนักงานตัด	ช/ญ	18-35	ป.6 ขึ้นไป	10	-	114 ม.5 ถ.บางนา-ตราด ต.บางสมัคร อ.บางปะกง จ.ฉะเชิงเทรา
	พนักงานหิ้วไป	ช/ญ	18-35	ม.3-ม.6 ทุกสาขา	20	-	โทร. 0-3857-0643-4 ประเภทกิจการ - ผลิตเสื้อผ้าสำเร็จรูป
8	ช่างไฟฟ้า	ชาย	21-35	ปวช. ไฟฟ้า	5	-	บจก.ไฟโอเนี่ยอินดัสเตรียล
	ช่างสกรีน	ชาย	20-35	ปวช. ขึ้นไป	10	-	102 ม.2 ถ.บางนา-ตราด กม.41 ต.บาวัว อ.บางปะกง จ.ฉะ.
	พนักงานฝ่ายผลิต	ช/ญ	17-35	ป.6 ขึ้นไป ทุกสาขา	100	-	โทร. 0-3856-2888
	ช่างปรับ/ช่างเทคนิคฉีดพลาสติก	ชาย	21-35	ม.3 ขึ้นไป ทุกสาขา	10	-	ประเภทกิจการ - ผู้ผลิตภาชนะพลาสติกเครื่องใช้ในครัวเรือน
9	พนักงานฝ่ายผลิต (ตัวน)	ช/ญ	18-40	ป.4 ขึ้นไป ทุกสาขา	50	-	บจก.ฟินอินเตอร์วิวด
	หัวหน้างานผลิต	ช/ญ	18-35	ม.3 ขึ้นไป ทุกสาขา	3	-	104 ม.5 นิคมเวลโกรว์ 1 ถ.บางนา-ตราด ต.บางสมัคร อ.บางปะกง จ.ฉะ.
	ช่างซ่อมบำรุง	ช/ญ	18-35	ปวช.-ปวส.	3	-	โทร. 0-3857-0421-6
	เจ้าหน้าที่ Ray Roll	ช/ญ	18-35	ป.ตรี	1	-	ประเภทกิจการ - ผลิตของเล่นทำด้วยไม้อย่างพารา
	เจ้าหน้าที่ QC	ช/ญ	18-35	ปวส. ขึ้นไป	5	-	
	หัวหน้าแผนกผลิต	ช/ญ	20-35	ปวช. ขึ้นไป	1	-	
	แม่บ้าน	หญิง	18-45	ป.6 ขึ้นไป	1	-	
10	ช่าง	ชาย	20-35	ปวช.-ปวส. ช่างกล,ไฟฟ้า	2	-	บจก.อเล็กซอน 61/5 ม.1 ต.คลองนครเนื่องเขต อ.เมือง จ.ฉะเชิงเทรา โทร. 0-3884-7057-61 ประเภทกิจการ - ผลิตและจำหน่ายอุปกรณ์แลกเปลี่ยนความร้อนรถยนต์
11	วิศวกรฝ่ายผลิต	ชาย	22-30	ป.ตรี วิศวกรรม	2	-	บจก.เอ็ม.ที.ออลูมิเนียม
	เจ้าหน้าที่ธุรการ	ช/ญ	22-30	ปวช.-ป.ตรี ทุกสาขา	2	-	111/1 ม.3 ถ.บางนา-ตราด ต.บางสมัคร อ.บางปะกง จ.ฉะ.
	หัวหน้าแผนกจัดซื้อ	ช/ญ	22-35	ป.ตรี ทุกสาขา	1	-	โทร. 0-3883-0456-7 , 0-3883-0787
	เจ้าหน้าที่การตลาด/Sale	หญิง	22-30	ปวส.-ป.ตรี ตลาด	1	-	ประเภทกิจการ - ผลิตอลูมิเนียมเส้นและผลิตภัณฑ์โครงสร้างอาคาร
	พนักงานจัดส่งสินค้า	ชาย	18-35	ป.6 ขึ้นไป	20	-	
	เจ้าหน้าที่เขียนแบบ	ชาย	22-30	ปวส.-ป.ตรี เครื่องกล	2	-	
	เจ้าหน้าที่ IT Support	ช/ญ	22-30	ป.ตรี คอมพิวเตอร์	1	-	
	เจ้าหน้าที่การเงินและบัญชี	หญิง	22-30	ปวส.-ป.ตรี บัญชี	1	-	
พนักงานฝ่ายผลิต	ช/ญ	18-35	ป.4 ขึ้นไป	20	-		
12	เจ้าหน้าที่เขียนแบบ	ช/ญ	21-35	ปวช.-ป.ตรี	5	-	บจก.เอส-คอน เอ็นจิเนียริง
	เจ้าหน้าที่ธุรการ	หญิง	20-35	ปวช.-ป.ตรี	3	-	140 ม.2 ต.คูยายหมื่น อ.สนามชัยเขต จ.ฉะเชิงเทรา
	ช่างเชื่อม	ชาย	18-35	ป.4 ขึ้นไป ทุกสาขา	30	-	โทร. 0-3850-2098 , 08-1702-8677
	วิศวกร	ชาย	21-35	ป.ตรี วิศวกร	5	-	ประเภทกิจการ - รับเหมา,แปรรูปโลหะและติดตั้งเครื่องจักร
	เจ้าหน้าที่ จป.วิชาชีพ	ช/ญ	21-35	ป.ตรี อาชีวอนามัย	1	-	
	ช่างประกอบ	ชาย	20-35	ป.6 ขึ้นไป	30	-	
	พนักงานฝ่ายผลิต	ช/ญ	20-35	ป.6 ขึ้นไป	30	-	
	เจ้าหน้าที่ QC,QA	ช/ญ	21-35	ปวช.-ป.ตรี	5	-	
	ช่างซ่อมบำรุง	ชาย	21-35	ม.6 ขึ้นไป	3	-	
ช่างกลึง	ชาย	20-35	ป.6 ขึ้นไป	10	-		
13	ช่างเชื่อม	ชาย	18-35	ป.4 ขึ้นไป สาขาช่าง	30	-	บจก.ยูโรเทคเอ็นจิเนียริง อินเตอร์เนชั่นแนล
	ช่างประกอบ	ชาย	18-35	ป.4 ขึ้นไป สาขาช่าง	20	-	59/8 ม.6 ซ.โรงไฟฟ้าบางปะกง ต.ท่าข้าม อ.บางปะกง จ.ฉะเชิงเทรา
	ผู้ช่วยช่าง	ชาย	18-35	ป.4 ขึ้นไป สาขาช่าง	30	-	โทร.0-3857-3539-42
	ช่างพันสี,พันทราย	ชาย	18-35	ป.4 ขึ้นไป	20	-	ประเภทกิจการ - ผลิตประกอบโครงสร้างเหล็ก
14	พนักงานฝ่ายผลิต	ช/ญ	18-35	ม.3 ขึ้นไป ทุกสาขา	200	-	บจก.ไมโครชิพ เทคโนโลยี (ไทยแลนด์)
	ช่างเทคนิค	ชาย	20-30	ปวส. ช่างอิเล็กทรอนิกส์	50	-	14 ม.1 ถ.สุวินทวงศ์ ต.วังตะเคียน อ.เมือง จ.ฉะเชิงเทรา
	วิศวกร	ช/ญ	22-35	ป.ตรี วิศวกรรมอิเล็กทรอนิกส์	30	-	โทร. 0-3885-7119-45,0-3885-7320 ประเภทกิจการ - ผลิตชิ้นส่วนอิเล็กทรอนิกส์

## ตำแหน่งงานว่างประจำเดือน เมษายน 2556

ลำดับที่	ตำแหน่งงานว่าง	เพศ	อายุ	วุฒิการศึกษา	จำนวน	ค่าจ้าง	สถานประกอบการ/ที่ตั้ง
14	หัวหน้างาน Administrator	ช/ญ	22-35	ป.ตรี	20	-	บจก.ไมโครชิพ เทคโนโลยี (ไทยแลนด์) 14 ม.1 ถ.สุวินทวงศ์ ต.วังตะเคียน อ.เมือง จ.ฉะเชิงเทรา โทร. 0-3885-7119-45,0-3885-7320 ประเภทกิจการ - ผลิตชิ้นส่วนอิเล็กทรอนิกส์
		ช/ญ	22-35	ปวส. ขึ้นไป	20	-	
15	ช่างไฟฟ้า ช่างกลึง วิศวกรไฟฟ้า ผู้ช่วยช่าง	ชาย	18-30	ปวช.-ปวส. ไฟฟ้า	4	-	บจก.ไทแทนคอน 1/19 ม.1 ต.พิมพา อ.บางปะกง จ.ฉะเชิงเทรา โทร. 0-3857-1666 ประเภทกิจการ - ประกอบและติดตั้งเครื่องที่ใช้ในโรงงาน
		ชาย	18-35	ป.4 ขึ้นไป	3	-	
		ชาย	25-35	ป.ตรี ไฟฟ้า	1	-	
		ชาย	18-30	ป.4 ขึ้นไป	10	-	
16	ช่างเทคนิคเครื่องกล เจ้าหน้าที่เงินเดือน/ค่าจ้าง เจ้าหน้าที่ประสานงาน(ธุรกิจ) ช่างเทคนิคไฟฟ้า วิศวกร	ชาย	18-35	ปวช.-ปวส. เครื่องกล,ช่างกล	20	-	บมจ.สหวิริยาเพลทมิล 160 ม.14 ถ.สุขุมวิท ต.บางปะกง อ.บางปะกง จ.ฉะเชิงเทรา โทร. 0-3883-2056-60 ประเภทกิจการ - อุตสาหกรรมเหล็ก
		หญิง	22-35	ป.ตรี	2	-	
		หญิง	22-35	ปวส.-ป.ตรี	2	-	
		ชาย	18-35	ปวช.-ปวส. ไฟฟ้า	15	-	
		ชาย	22-35	ป.ตรี อุตสาหกรรม,เครื่องกล	10	-	
17	ช่างเชื่อม พนักงานทั่วไป ช่างประกอบ	ชาย	18-45	ป.4 ขึ้นไป	20	-	บจก.โปรมิโก้เซอร์วิส (สาขาบางปะกง) 187/4 ม.1 ต.บางวัว อ.บางปะกง จ.ฉะเชิงเทรา โทร. 08-5835-1605 ประเภทกิจการ - บริการซ่อมบำรุง
		ช/ญ	18-45	ป.4 ขึ้นไป	50	-	
		ชาย	18-45	ป.4 ขึ้นไป	7	-	
18	เจ้าหน้าที่วางแผนการผลิต ช่างซ่อมบำรุง เจ้าหน้าที่บุคคล/ธุรการ พนักงานฝ่ายผลิต เจ้าหน้าที่คลังสินค้า	ช/ญ	18-35	ป.ตรี สาขาที่เกี่ยวข้อง	2	-	บจก.บางกอกเมลามีนมาร์เก็ตติ้ง 24/1 ม.1 ต.คลองอุดมชลจร อ.เมือง จ.ฉะเชิงเทรา โทร. 0-3884-5897 ประเภทกิจการ - ผลิตภัณฑ์เครื่องใช้ในครัวเรือน
		ชาย	18 ขึ้นไป	ปวช. ขึ้นไป	2	-	
		ช/ญ	20-35	ป.ตรี ทุกสาขา	3	-	
		ช/ญ	18-35	ป.6 ขึ้นไป	10	-	
		ชาย	18-35	ม.3-ม.6	2	-	
19	วิศวกร เจ้าหน้าที่รับส่งเอกสาร ช่างยูทิลิตี้ เจ้าหน้าที่บัญชี เจ้าหน้าที่ธุรการฝ่ายผลิต เจ้าหน้าที่วางแผนการผลิต เจ้าหน้าที่ออกแบบผลิตภัณฑ์ ช่างเทคนิค พนักงานฝ่ายผลิต พนักงานเย็บจักรอุตสาหกรรม แม่บ้าน	ชาย	22-35	ป.ตรี อุตสาหกรรม,ไฟฟ้า	1	-	บมจ.นิวพลัสติดตั้ง 34 ม.20 ถ.สุวินทวงศ์ ต.ศาลาแดง อ.บางน้ำเปรี้ยว จ.ฉะเชิงเทรา โทร. 0-3859-3129-30 ประเภทกิจการ - สิ่งทอ (ถุงนอน,ถุงเท้า,เสื้อผ้าสตรี,กางเกงใน)
		ชาย	18-35	ม.3 ขึ้นไป	1	-	
		ชาย	22-35	ปวช.-ปวส.	1	-	
		หญิง	20-35	ป.ตรี บัญชี	4	-	
		หญิง	20-35	ปวส.-ป.ตรี	2	-	
		หญิง	18-35	ป.ตรี สิ่งทอ	2	-	
		หญิง	18-35	ป.ตรี ออกแบบ	1	-	
		ชาย	20-35	ปวส.อิเล็กทรอนิกส์/ไฟฟ้า	10	-	
		หญิง	18-40	ป.6 ขึ้นไป	10	-	
		หญิง	20-35	ป.6 ขึ้นไป	10	-	
20	พนักงานฝ่ายผลิต ช่าง	ช/ญ	20-35	ม.3	5	-	บจก.อีโรโอะกะ (ไทยแลนด์) 1/10 ม.8 ถ.สุวินทวงศ์ ต.วังตะเคียน อ.เมือง จ.ฉะเชิงเทรา โทร. 0-3855-9031-4 ประเภทกิจการ - ผลิตชิ้นส่วนรถยนต์
		ชาย	20-35	ปวช.ช่างทุกสาขา	5	-	
21	เจ้าหน้าที่ จป.วิชาชีพ เจ้าหน้าที่ประสานงาน เจ้าหน้าที่คอมพิวเตอร์ พนักงานขับรถบรรทุก	ชาย	23-40	ป.ตรี อาชีวอนามัย	1	-	บจก.ร่วมกิจ รุ่งเรือง คาร์แคเรียอร์ 109/1 ม.9 ต.หัวสำโรง อ.แปลงยาว จ.ฉะเชิงเทรา โทร. 0-3885-3559 ประเภทกิจการ - ขนส่ง
		ชาย	20-35	ป.ตรี ทุกสาขา	2	-	
		ชาย	20-35	ป.ตรี คอมพิวเตอร์	1	-	
		ชาย	23-40	ม.6	150	-	
22	ช่างไฟฟ้า พนักงานขับรถยนต์	ชาย	20-35	ปวส.ไฟฟ้า	2	-	บจก.โทโยนา (ไทยแลนด์) 1/10 ม.8 ถ.สุวินทวงศ์ ต.วังตะเคียน อ.เมือง จ.ฉะเชิงเทรา โทร. 0-3855-9031-4 ประเภทกิจการ - ผลิตชิ้นส่วนยานยนต์
		ชาย	18-45	ม.3 ขึ้นไป	2	-	



ตำแหน่งงานว่างประจำเดือน เมษายน 2556

ลำดับที่	ตำแหน่งงานว่าง	เพศ	อายุ	วุฒิการศึกษา	จำนวน	ค่าจ้าง	สถานประกอบการ/ที่ตั้ง
23	ช่างเทคนิค พนักงานฝ่ายผลิต	ชาย	20-35	ปวช.ขึ้นไป	2	-	บจก.เอ็ม.เอส.พี.พีริซิชั่น ฟู๊ด (ไทยแลนด์) 1/8 ม.8 ถ.สุวินทวงศ์ ต.วังตะเคียน อ.เมือง จ.ฉะเชิงเทรา โทร. 0-3855-9031-4 ประเภทกิจการ - ผลิตชิ้นส่วนยานยนต์
		หญิง	18-35	ม.3 ขึ้นไป	5	-	
24	เจ้าหน้าที่บริการลูกค้า เจ้าหน้าที่บัญชี หัวหน้าสาขา DTAC เจ้าหน้าที่ขายส่งบัตรเติมเงิน เจ้าหน้าที่ส่งซิมการ์ด	ช/ญ	20-35	ม.6 ขึ้นไป	5	-	บจก.บูรพัฒน์คอมมิวนิเคชั่น 108/9-10 ถ.มหาจักรพรรดิ ต.หน้าเมือง อ.เมือง จ.ฉะเชิงเทรา โทร. 08-9687-3323 ประเภทกิจการ - DTAC ประเภทกิจการ - DTAC
		หญิง	20-35	ปวช.-ป.ตรี บัญชี	1	-	
		ช/ญ	20-35	ป.ตรี	10	-	
		ชาย	20-35	ม.3 ขึ้นไป	5	-	
		ช/ญ	20-35	ม.3 ขึ้นไป	5	-	
25	เจ้าหน้าที่คลังสินค้า พนักงานขาย พนักงานขับรถ เจ้าหน้าที่บัญชี	ช-ญ	22-35	ป.4 ขึ้นไป	10	-	บจก.วีเค ฟู๊ดส์ 108/9-10 ถ.มหาจักรพรรดิ ต.หน้าเมือง อ.เมือง จ.ฉะเชิงเทรา โทร. 0-3881-2053 ประเภทกิจการ - จำหน่ายสินค้า (บุญรอด)
		ช-ญ	22-35	ป.4 ขึ้นไป	10	-	
		ชาย	22-35	ป.4 ขึ้นไป	10	-	
		หญิง	22-35	ปวช.-ป.ตรี	1	-	
26	พนักงานบริการ ผู้จัดการสถานี เจ้าหน้าที่ธุรการ	ช/ญ	18-35	ป.4 ขึ้นไป	3	-	บจก.เอส.วี.โทรเกรสซีฟ 187 ม.1 ถ.บางนา-ตราด ต.บางวัว อ.บางปะกง จ.ฉะเชิงเทรา โทร. 08-5835-3931 ประเภทกิจการ - สถานีบริการน้ำมันและสถานีเอ็นซีวี
		ช/ญ	25-45	ป.ตรี ทุกสาขา	2	-	
		ช/ญ	18-35	ม.6 ขึ้นไป	1	-	
27	เจ้าหน้าที่ควบคุมเครื่องจักร เจ้าหน้าที่บัญชีสต็อก พนักงานคลังสินค้า เจ้าหน้าที่บัญชีและการเงิน	ชาย	18-35	ปวส. ช่างกล,ช่างยนต์	5	-	บจก.ยูโรเปียน เบเกอร์รี่ 51 ม.1 ต.หอมศีล อ.บางปะกง จ.ฉะเชิงเทรา โทร. 0-3884-2465 ต่อ 106,107 , 08-1640-2091 , 08-9834-5335 ประเภทกิจการ - ผลิตขนม คัสตาร์ดเค้ก มาร์เบิลเค้ก สตรอเบอร์รี่เค้ก
		หญิง	18-35	ปวส.บัญชี	1	-	
		ชาย	18-35	ป.6 ขึ้นไป	1	-	
		หญิง	18-35	ป.ตรี บัญชี	1	-	
28	เจ้าหน้าที่สารสนเทศ หัวหน้างานผลิต เจ้าหน้าที่บริการลูกค้า เจ้าหน้าที่ธุรการส่งเสริม เจ้าหน้าที่บัญชี เจ้าหน้าที่ลูกค้าสัมพันธ์	หญิง	23-30	ป.ตรี สารสนเทศ	1	-	บจก.ด็กคิง 49/3 ม.2 ต.ดอนทราย อ.บ้านโพธิ์ จ.ฉะเชิงเทรา โทร. 08-5439-5444 ประเภทกิจการ - แปรรูปอาหาร (เบ็ด)
		หญิง	25-40	ปวส. ขึ้นไป	1	-	
		หญิง	22-30	ป.ตรี การตลาด	1	-	
		ชาย	22-30	ปวส. เกษตร	1	-	
		ช/ญ	22-30	ป.ตรี บัญชี	1	-	
		หญิง	22-35	ป.ตรี การตลาด	1	-	
29	พนักงานฝ่ายผลิต พนักงาน QC พนักงานขับรถโฟล์คลิฟท์ เจ้าหน้าที่บัญชี เจ้าหน้าที่สำนักงาน เจ้าหน้าที่การตลาด	ช/ญ	18-35	ป.4 ขึ้นไป	20	-	บจก.เอส.เอส.แอล อินเตอร์เนชั่นแนล 19/2 ม.4 ต.ท่าไข่ อ.เมือง จ.ฉะเชิงเทรา โทร. 0-3884-7507-9 ต่อ 301,300 , 08-9834-9431 ประเภทกิจการ - จำหน่ายบรรจุภัณฑ์กล่องกระดาษลูกฟูกและพลาสติก
		ช/ญ	18-35	ม.6	2	-	
		ชาย	18-35	ม.3 ขึ้นไป	1	-	
		ช/ญ	18-35	ป.ตรี บัญชี	2	-	
		หญิง	18-35	ปวช.-ปวส. พาณิชยกรรม	2	-	
		หญิง	18-35	ปวช.-ปวส.	1	-	
30	วิศวกร ช่างซ่อมบำรุง หัวหน้างานคลังสินค้า หัวหน้าแผนกผลิต หัวหน้าแผนกผลิต/QC Qc Staff	ช/ญ	22-35	ป.ตรีวศ. เครื่องกล,อุตสาหกรรม,ไฟฟ้า	2	-	บจก.ทองไชยอุตสาหกรรม 20/1 ม.1 ถ.พินพาวาส-แสนภูดาษ ต.แสนภูดาษ อ.บ้านโพธิ์ จ.ฉะเชิงเทรา โทร. 0-3857-8662-6 ต่อ 128 หรือ 118 ประเภทกิจการ - ผลิตชิ้นส่วนยานยนต์
		ชาย	20-35	ปวส. ไฟฟ้า	2	-	
		ช/ญ	25-35	ปวส.-ป.ตรี	1	-	
		ชาย	30-35	ปวส.-ป.ตรี	3	-	
		ชาย	30-35	ปวส.-ป.ตรี	2	-	
		ชาย	20-35	ปวส.	4	-	
31	พนักงานเย็บจักรอุตสาหกรรม พนักงานทั่วไป ช่างแพทเทิร์น เจ้าหน้าที่คอมพิวเตอร์ เจ้าหน้าที่ IE ด้านสิ่งทอ	หญิง	18-35	ป.4 ขึ้นไป	50	-	บจก.โชคธานี 34/4 ม.20 ถ.สุวินทวงศ์ ต.ศาลาแดง อ.บางน้ำเปรี้ยว จ.ฉช. โทร. 0-3884-5159 ประเภทกิจการ - ตัดเสื้อผ้าสตรีสำเร็จรูป
		หญิง	18-35	ป.4 ขึ้นไป	10	-	
		หญิง	18-35	ปวส. ขึ้นไป	4	-	
		ช/ญ	18-35	ป.ตรี คอมพิวเตอร์	1	-	
		ช/ญ	18-35	ป.ตรี สิ่งทอ	1	-	
32	วิศวกรโรงงาน (ซ่อมบำรุง) ช่างยนต์	ชาย	25-35	ป.ตรี	1	-	บจก.พีรป สทาช 74 ม.22 ถ.สุวินทวงศ์ ต.ศาลาแดง อ.บางน้ำเปรี้ยว จ.ฉะเชิงเทรา โทร. 0-3859-3205-6, 0-3859-2146 ต่อ 118 ประเภทกิจการ - ผลิตและส่งออกแป้ง Modify Starch
		ชาย	18-35	ปวช. ช่างกล,ช่างยนต์	1	-	

## ตำแหน่งงานว่างประจำเดือน เมษายน 2556

ลำดับที่	ตำแหน่งงานว่าง	เพศ	อายุ	วุฒิการศึกษา	จำนวน	ค่าจ้าง	สถานประกอบการ/ที่ตั้ง
33	ช่างควบคุมเครื่องจักร	ชาย	21-30	ปวส. ไฟฟ้า,ช่างกลโรงงาน , ช่างยนต์,ช่างอิเล็กทรอนิกส์	10	-	บจก.ยะมะโตะ เอสซูลอน (ปทท) 111 ม.5 นิคมฯเวลโกรว์ ซ.5 ถ.บางนา-ตราด กม.36 ต.บางสมัคร อ.บางปะกง จช.
	พนักงานตรวจสอบคุณภาพ	หญิง	22-28	ป.ตรี ทุกสาขา	2	-	โทร. 0-3857-0462-5
	พนักงานคลังสินค้า	ชาย	21-28	ม.3 ขึ้นไป	2	-	ประเภทกิจการ - ผลิตผลิตภัณฑ์พลาสติก
34	ช่างซ่อมเครื่องจักร	ชาย	18-35	ปวช. ขึ้นไป สาขาไฟฟ้า	3	-	บจก.ธรรมรักษ์ ออโตพาร์ท
	พนักงานซ่อมแม่พิมพ์	ชาย	18-35	ป.6 ขึ้นไป	1	-	27/7 ม.6 ต.บางขนาก อ.บางน้ำเปรี้ยว จ.ฉะเชิงเทรา
	พนักงานซ่อมสาธารณูปโภค	ชาย	18-35	ป.6 ขึ้นไป	3	-	โทร. 0-3852-4141
	ช่างเชื่อม	ชาย	18-35	ป.6 ขึ้นไป	2	-	ประเภทกิจการ - ผลิตชิ้นส่วนยานยนต์
35	พนักงานฝ่ายผลิต	ช/ญ	18-35	ม.3 ขึ้นไป	10	-	บจก.โตโยโตมิ ออโต้ 1 ม.5 ต.ท่าสะอ้าน อ.บางปะกง จ.ฉะเชิงเทรา โทร. 0-3898-9808 ประเภทกิจการ - ผลิตชิ้นส่วนรถยนต์นำเข้าจากประเทศญี่ปุ่น
36	ช่างเทคนิค	ชาย	20-27	ปวส. อิเล็ก้า,ไฟฟ้า	25	-	บจก.มิลินเนียม ไมโครเทค
	วิศวกร	ชาย	22-35	ป.ตรี วิศวกรรม	5	-	17/2 ม.18 ถ.สุวินทวงศ์ ต.ศาลาแดง อ.บางน้ำเปรี้ยว จ.ฉะเชิงเทรา
	เจ้าหน้าที่วางแผนการผลิต	ช/ญ	22-35	ป.ตรี	2	-	โทร. 0-3884-5571
	หัวหน้างาน	ชาย	20-35	ป.ตรี	1	-	ประเภทกิจการ - ผลิตชิ้นส่วนอิเล็กทรอนิกส์
	พนักงานลูกค้าสัมพันธ์	ช/ญ	21-35	ป.ตรี	1	-	
	พนักงานบัญชี	หญิง	22-35	ป.ตรี	1	-	
	พนักงานฝ่ายผลิต	ช/ญ	18-35	ม.3-ปวช.	30	-	
37	เจ้าหน้าที่นำเข้า ส่งออก	หญิง	20-35	ปวส.-ป.ตรี	1	-	บจก.คอมบีแพค
	หัวหน้ากะ	ชาย	20-35	ปวช. ขึ้นไป	1	-	116 ม.5 ถ.บางนา-ตราด ต.บางสมัคร อ.บางปะกง จ.ฉะเชิงเทรา
	เจ้าหน้าที่ จป.วิชาชีพ	ช/ญ	25-35	ป.ตรี อาชีวอนามัย	1	-	โทร. 0-3857-1350-5 ต่อ 257
	เจ้าหน้าที่ฝึกอบรม	หญิง	22-35	ปวส.-ป.ตรี	1	-	ประเภทกิจการ - ผลิตหลอดบรรจุภัณฑ์
	Maintenance Technician	ชาย	20-35	ป.ตรี	2	-	
เจ้าหน้าที่ประสานงาน	หญิง	20-35	ป.ตรี คอมพิวเตอร์	1	-		
38	ผู้ช่วยประกันคุณภาพ	ช/ญ	25-35	ม.3-ม.6	1	-	บจก.เอส.วี.เอ.เอ็นจีเนียริ่ง
	วิศวกรเครื่องกล	ช/ญ	23-35	ป.ตรี	2	-	54 ม.2 ต.ดอนทราย อ.บ้านโพธิ์ จ.ฉะเชิงเทรา โทร. 0-3882-4384-7 ประเภทกิจการ - ออกแบบ ผลิตติดตั้งงานโครงสร้างต่างๆ
39	รปภ.	ชาย	30-35	ป.6 ขึ้นไป	4	-	บจก.ไทยเอกฟาร์ม
	พนักงานขับรถ (ประเภท2)	ชาย	20-35	ป.6 ขึ้นไป	4	-	88 ม.4 ต.ท่าทองกลาง อ.บางคล้า จ.ฉะเชิงเทรา
	ช่างไฟฟ้า	ชาย	20-35	ปวช.-ปวส. ไฟฟ้า	3	-	โทร. 0-3854-1919,0-3884-8200,08-6331-6260
	ผู้ช่วยสัตวบาล	ช/ญ	20-35	ป.ตรี	2	-	ประเภทกิจการ - ฟักไก่
	เจ้าหน้าที่ธุรการ	ช/ญ	18-35	ปวช.-ปวส. พาณิชยการ	4	-	
	พนักงานทั่วไป	ช/ญ	18-35	ป.6 ขึ้นไป	10	-	
	แม่บ้าน-แม่ครัว	หญิง	18-35	ป.4 ขึ้นไป	4	-	
40	เจ้าหน้าที่เอกสาร	หญิง	20-30	ปวช.-ปวส.	1	-	บจก.นาตากะ พรีซิชั่น (ปทท)
	พนักงาน Line Leader	ชาย	26-30	ปวส. ช่างกลโรงงาน	1	-	8/5 ม.7 ต.หนองจอก อ.บางปะกง จ.ฉะเชิงเทรา
	เจ้าหน้าที่ลิโตร์	ชาย	25-35	ม.3 ขึ้นไป	1	-	โทร. 0-2402-8181-3
	Qa Engineering	ชาย	30-35	ป.ตรี วิศวกรรม	1	-	ประเภทกิจการ - ผลิตชิ้นผลิตภัณฑ์โลหะ ยานยนต์
41	พนักงานฝ่ายผลิต	ชาย	21-35	ม.3-ปวช. ขึ้นไป ไม่จำกัดสาขา	20	-	บจก.ดีซีเปเปเปอร์ อินดัสเตรียล
	พนักงานขับรถโพลีคลิฟท์	ชาย	25-35	ป.4 ขึ้นไป	2	-	88/8 ม.9 ซ.เจียงจิ้น ต.บางวัว อ.บางปะกง จ.ฉะเชิงเทรา
	ช่างไฟฟ้า/ช่างซ่อมบำรุง	ชาย	25-35	ปวช.ขึ้นไป	2	-	โทร. 0-3853-8360,08-6359-2890
	คนขับรถส่งของและพนักงานติดธงส่งของ	ชาย	25-40	ม.3-ปวช. ขึ้นไป ไม่จำกัดสาขา	2	-	ประเภทกิจการ - ผลิตแผ่นกระดาษลูกฟูก



ตำแหน่งงานว่างประจำเดือน เมษายน 2556

ลำดับที่	ตำแหน่งงานว่าง	เพศ	อายุ	วุฒิการศึกษา	จำนวน	ค่าจ้าง	สถานประกอบการ/ที่ตั้ง
41	พนักงานทำสต็อกลูกม้วน	ช/ญ	20-35	ม.3 ขึ้นไป	2	-	บจก.ดีซีบีเพปเปอร์ อินดัสเตรียล
	พนักงานจัดส่งสินค้า	ช/ญ	21-35	ม.3 ขึ้นไป	4	-	88/8 ม.9 ซ.เจียงจันทน์ ต.บางวัว อ.บางปะกง จ.ฉะเชิงเทรา
	เจ้าหน้าที่ธุรการทั่วไป	ช/ญ	25-35	ปวช. ขึ้นไป	2	-	โทร. 0-3853-8360, 08-6359-2890 ประเภทกิจการ - ผลิตแผ่นกระดาษลูกฟูก
42	ช่างเทคนิค	ชาย	25-30	ปวส.ขึ้นไป ทุกสาขา	15	-	บจก.สยามฮาร์ทออยล์ คอร์ปอเรชั่น 36/1 ม.6 ต.บางชนาก อ.บางน้ำเปรี้ยว จ.ฉะเชิงเทรา โทร. 08-1295-0884 , 08-1781-1247 ประเภทกิจการ - สกัดน้ำมันรำข้าว
43	พนักงานประจำเครื่อง	ชาย	21-35	ปวช.-ปวส. ช่างยนต์,กล,อิเล็กทรอนิกส์	10	-	บจก.ลิกิโหม (ปทท)
	ช่างพิมพ์	ชาย	18-35	ป.4-ม.6	5	-	82 ม.1 ต.หอมศีล อ.บางปะกง จ.ฉะเชิงเทรา
	พนักงานขาย	ชาย	25-35	ป.ตรี ตลาด,บัญชี,คอมพิวเตอร์,การจัดการ	5	-	โทร. 0-3857-0092-9 , 08-3988-7603
	เจ้าหน้าที่บุคคล	ช/ญ	25-35	ป.ตรี	2	-	ประเภทกิจการ - ผลิตกล่องกระดาษลูกฟูก
	เจ้าหน้าที่แผนกควบคุมและวางแผนการผลิต	ช/ญ	22-35	ป.ตรี	2	-	
44	พนักงานฝ่ายผลิต	ช/ญ	18-35	ม.3 ขึ้นไป	50	-	บจก.ทีโอเค(ฉะเชิงเทรา) 19/4 ม.1 ต.แสนภูดาษ อ.บ้านโพธิ์ จ.ฉะเชิงเทรา โทร. 0-3857-8098 ประเภทกิจการ - ประกอบพลาสติก ชุดสายไฟฟ้าในรถยนต์
45	พนักงานฝ่ายผลิต	ช/ญ	21-35	ม.3-ม.6	20	-	บจก.ฮิตาชิ พาวเวอร์ เมทิลล์ (ปทท)
	ช่างเทคนิค	ช/ญ	21-35	ปวส.	5	-	1/1,1/3 ม.22 ถ.สุรินทร์ ต.ศาลาแดง อ.บางน้ำเปรี้ยว จ.ฉะเชิงเทรา
	เจ้าหน้าที่สำนักงาน	ช/ญ	21-35	ปวส.	4	-	โทร. 0-3859-3023-6
	เจ้าหน้าที่ตรวจสอบคุณภาพ	ช/ญ	21-35	ปวส.	5	-	ประเภทกิจการ - ผลิตผลิตภัณฑ์โลหะผงอัดขึ้นรูป
	Engineer	ช/ญ	21-35	ป.ตรี	3	-	
46	ผู้ช่วยช่างเชื่อม	ชาย	18-35	ม.3 ขึ้นไป	10	-	บจก.แมคคานิคัล แอนด์ ฟูลส์ โพรเซส เอ็นจิเนียริง
	ผู้ช่วยช่างประกอบ	ชาย	18-35	ม.3 ขึ้นไป	10	-	51/14 ม.1 ถ.บางนา-ตราด กม.36 ต.หอมศีล อ.บางปะกง จ.ฉะเชิงเทรา
	วิศวกรบริการหลังการขาย	ชาย	20-25	ป.ตรี วศบ. สาขาที่เกี่ยวข้อง	4	-	โทร. 0-3857-1770 ต่อ 117
	หัวหน้าแผนกบัญชี	หญิง	28-35	ป.ตรี-ป.โท (ขึ้นทะเบียนผู้จัดทำบัญชี)	1	-	ประเภทกิจการ - ผลิตเครื่องจักร
	เจ้าหน้าที่ จป.วิชาชีพ	ช/ญ	25-35	ป.ตรี อาชีวอนามัย	1	-	
	วิศวกรไฟฟ้า	ชาย	20-25	ป.ตรี วศบ. สาขาที่เกี่ยวข้อง	4	-	
	วิศวกรโครงการผลิต-ติดตั้ง	ชาย	20-25	ป.ตรี วศบ. สาขาที่เกี่ยวข้อง	3	-	
	วิศวกรควบคุมคุณภาพ	ชาย	20-25	ป.ตรี วศบ. สาขาที่เกี่ยวข้อง	4	-	
	วิศวกรออกแบบ/เขียนแบบ	ชาย	20-25	ป.ตรี วศบ. สาขาที่เกี่ยวข้อง	3	-	
	วิศวกร CNC	ชาย	20-25	ป.ตรี วศบ. สาขาที่เกี่ยวข้อง	3	-	
พนักงานขับรถยนต์	ชาย	25-35	ม.3	4	-		
47	พนักงานฝ่ายผลิต	ช/ญ	18-40	ไม่จำกัดวุฒิ	10	-	บจก.เค.ที. ไทยโลคอลโปรดักส์ 188/1 ม.1 ถ.บางนา-ตราด กม.42 ต.บางวัว อ.บางปะกง จ.ฉะเชิงเทรา โทร.0-3884-0980-5 ประเภทกิจการ - ผลิตของใช้ในครัวเรือนจากไม้ยางพารา
48	หนง.ซ่อมบำรุง	ชาย	28-35	ป.ตรี ขึ้นไป	2	-	บจก.นิชเชอ เทรดดิ้ง (ไทยแลนด์)
	หัวหน้างานบัญชี	ช/ญ	30-45	ป.ตรี-ป.โท	1	-	33/39 ม.2 ถ.พิมพาวาส-แสนภูดาษ ต.พิมพา อ.บางปะกง จ.ฉ.
	เจ้าหน้าที่บัญชี	ช/ญ	22-35	ป.ตรี	1	-	โทร. 0-3852-2000 ต่อ 128
	เจ้าหน้าที่ซิปบิง	ช/ญ	22-35	ป.ตรี-ป.โท	1	-	ประเภทกิจการ - ผลิตชิ้นส่วนอิเล็กทรอนิกส์
	เจ้าหน้าที่แม่พิมพ์	ชาย	18-35	ปวช.-ปวส.	2	-	
เจ้าหน้าที่ IT Support	ช/ญ	22-35	ป.ตรี	1	-		
49	เจ้าหน้าที่ติดตั้งและบริการ	ชาย	25-35	ปวส.-ป.ตรี ช่างยนต์,ช่างกล,ช่างอุตสาหกรรม	2	-	บจก.ไทย เคียววะ คาโก
	เจ้าหน้าที่ควบคุมคุณภาพ	ชาย	25-35	ปวส.-ป.ตรี ช่างกลโรงงาน	3	-	1/17 ม.5 ต.ท่าสะพาน อ.บางปะกง จ.ฉะเชิงเทรา
	ล่ามญี่ปุ่น	หญิง	25-35	ป.ตรี บริหารธุรกิจ	1	-	โทร. 09-0678-0150-3
	หัวหน้าฝ่ายบัญชีและการเงิน	ช/ญ	35-40	ป.ตรี บัญชี	1	-	ประเภทกิจการ - ระบบบำบัดอากาศเสียตามโรงงานอุตสาหกรรม

## ตำแหน่งงานว่างประจำเดือน เมษายน 2556

ลำดับที่	ตำแหน่งงานว่าง	เพศ	อายุ	วุฒิการศึกษา	จำนวน	ค่าจ้าง	สถานประกอบการ/ที่ตั้ง
50	เจ้าหน้าที่บัญชี/เจ้าหน้าที่บัญชีลูกหนี้	หญิง	20-35	ปวส.-ป.ตรี บัญชี	2	-	บจก.เรือวาทแดนตาร์ด อินดัสตรี 5/9-11-12 ม.7 ถ.บางนา-ตราด กม. 41 ต.บางสมัคร อ.บางปะกง จ.ฉะ. โทร. 0-3853-8037-40 ต่อ 1231-2 ประเภทกิจการ - ผลิตและจำหน่ายผลิตภัณฑ์พลาสติกบรรจุภัณฑ์อาหาร
	เจ้าหน้าที่คลังสินค้า	ช/ญ	20-35	ปวส.-ป.ตรี	1	-	
	เจ้าหน้าที่บุคคล (ค่าแรง)	ช/ญ	20-35	ปวส.-ป.ตรี	1	-	
	เจ้าหน้าที่ Export	ช/ญ	20-35	ป.ตรี	1	-	
	พนักงานติดรถส่งสินค้า	ชาย	20-30	ป.6 ขึ้นไป	10	-	
	รปภ.	ชาย	40-55	ป.4 ขึ้นไป	2	-	
เจ้าหน้าที่ประชาสัมพันธ์	หญิง	20-30	ปวส.-ป.ตรี	1	-		
51	พนักงานคุมเครื่องจักร	ช/ญ	18-35	ปวช.-ปวส.	2	-	บจก.เค.วี.เอ็น อิมพอร์ต เอกซ์พอร์ต (1991) 16/1-3 ม.4 ซ.วัดพิงพา ถ.บางนา-ตราด ต.พิงพา อ.บางปะกง จ.ฉะ. โทร. 0-3852-2100-3 ประเภทกิจการ - ผลิตเครื่องตีมี กาแฟ ชา ซ็อคโกแลต
	เจ้าหน้าที่บุคคล	ช/ญ	25-35	ปวส.-ป.ตรี ทรัพยากรมนุษย์	1	-	
52	ช่างยนต์	ชาย	22-35	ปวช.-ปวส.	2	-	หจก.ไชยชานันท์ 666/2 ถ.ฉะ.-บางปะกง ต.หน้าเมือง อ.เมือง จ.ฉะเชิงเทรา โทร. 0-3851-4177,08-1605-5564 ประเภทกิจการ - โชรูมรถยนต์
	เจ้าหน้าที่ธุรการ	ช/ญ	22-35	ปวส.-ป.ตรี	2	-	
	แม่บ้าน	หญิง	18-60	ป.6 ขึ้นไป	2	-	
53	พนักงานฝ่ายผลิต	ช/ญ	18-45	ป.4 ขึ้นไป	100	-	บจก.เมจิลลิ่งส์ การ์เมนท์ (ไทยแลนด์) 88/8 ม.1 ต.คลองประเวศ อ.บ้านโพธิ์ จ.ฉะเชิงเทรา โทร. 0-3813-0190 ประเภทกิจการ - ผลิตชุดชั้นใน
	พนักงานเย็บจักรอุตสาหกรรม	ช/ญ	18-45	ป.4 ขึ้นไป	300	-	
54	ช่างประจำเครื่องปั๊มโลหะ	ชาย	18-35	ปวช.-ปวส.	2	-	บจก.โจวกวาง (ไทยแลนด์) 15/8/10-1 ม.14 ต.คลองหลวงแพ่ง อ.เมือง จ.ฉะเชิงเทรา โทร. 0-3884-6012-3 ประเภทกิจการ - ผลิตชิ้นส่วนรถยนต์
	ช่างแม่พิมพ์โลหะ	ชาย	18-35	ปวช.-ปวส. ช่างแม่พิมพ์	1	-	
	พนักงานฝ่ายผลิต	หญิง	18-35	ม.3 ขึ้นไป	10	-	
55	หัวหน้าฝ่ายผลิต	ชาย	28-35	ปวส.-ป.ตรี	2	-	บจก.ไทยรุ่งกิจ (ที อาร์ เค) 55/5 ม.14 ต.ศาลาแดง อ.บางน้ำเปรี้ยว จ.ฉะเชิงเทรา โทร. 0-3859-2735-8 ประเภทกิจการ - ผลิตและจำหน่ายชิ้นส่วนยานยนต์
	เจ้าหน้าที่วางแผนการผลิต	ช/ญ	25-32	ปวส.-ป.ตรี	2	-	
	Qa Engineer	ชาย	28-35	ปวส.-ป.ตรี	2	-	
	เจ้าหน้าที่ควบคุมเอกสาร	หญิง	25-32	ปวส.-ป.ตรี	1	-	
	พนักงานฝ่ายผลิต	ช/ญ	18-38	ม.3-ป.ตรี	100	-	
56	ช่างเทคนิค	ช/ญ	20-35	ปวช.ช่าง ทุกสาขา	2	-	บจก.ฮานตะ (ปทท) นิคมอุตสาหกรรม TFD 1/20 ม.5 ต.ท่าสะอ้าน อ.บางปะกง จ.ฉะเชิงเทรา โทร. 0-3857-7928-30,0-3857-8375,08-9921-6737 ประเภทกิจการ - ผลิตเครื่องจักรอุตสาหกรรม
	วิศวกร	ช/ญ	20-35	ป.ตรี วิศวกรรม ทุกสาขา	1	-	
	วิศวกรเขียนแบบ	ช/ญ	20-35	ป.ตรี วิศวกรรม ทุกสาขา	1	-	
	ล่ามภาษาญี่ปุ่น	ช/ญ	+20-35	ป.ตรี	1	-	
57	วิศวกร (ฝ่ายวิศวกรรมผลิตภัณฑ์)	ช/ญ	22-30	ป.ตรี วิศวกรรมเครื่องกล,อุตสาหกรรม	2	-	บจก.เกียรติเจริญ ซิตีพาร์ท 42/1 ม.5 ซ.โรงไฟฟ้าบางปะกง ต.ท่าข้าม อ.บางปะกง จ.ฉะเชิงเทรา โทร. 0-3882-8261-2 # 11 ประเภทกิจการ - ผลิตชิ้นส่วนรถยนต์
58	พนักงานขับรถโฟล์คลิฟท์	ชาย	18-35	ม.3 ขึ้นไป	10	-	บจก.อิมโก้ ฟู้ดแพ็ค 88 ม.1 นิคมเวลโกรว์ ถ.บางนา-ตราด ต.หอมสีก อ.บางปะกง จ.ฉะเชิงเทรา โทร. 0-3857-1845-9 ต่อ 126 ประเภทกิจการ - ผลิตผลิตภัณฑ์พลาสติก
	ช่างซ่อมบำรุง,ช่างประจำเครื่อง	ชาย	23-35	ปวช.-ปวส. ช่างยนต์,ไฟฟ้า,เครื่องกล	10	-	
59	ล่ามภาษาเกาหลี	ช/ญ	25-35	ป.ตรี ภาษาเกาหลี	1	-	บจก.รอกเค็ทไทย 116 ม.3 ต.ท่าข้าม อ.บางปะกง จ.ฉะเชิงเทรา โทร. 0-3857-3193-9 ประเภทกิจการ - ผลิตถ่านไฟฉาย
	เจ้าหน้าที่ จป.วิชาชีพ	ช/ญ	22-30	ป.ตรี อาชีวอนามัย	1	-	
	เจ้าหน้าที่จัดซื้อ	ช/ญ	21-35	ปวส. ขึ้นไป สาขาที่เกี่ยวข้อง	1	-	
	ช่างเทคนิค	ชาย	22-35	ปวช.-ปวส. ช่างยนต์,ช่างกลโรงงาน	10	-	
	พนักงานขับรถส่งสินค้า	ชาย	20-40	ม.3 ขึ้นไป	3	-	
	พนักงานรายวัน	ชาย	18-40	ป.4 ขึ้นไป	10	-	



## ตำแหน่งงานว่างประจำเดือน เมษายน 2556

ลำดับที่	ตำแหน่งงานว่าง	เพศ	อายุ	วุฒิการศึกษา	จำนวน	ค่าจ้าง	สถานประกอบการ/ที่ตั้ง
60	พนักงานฝ่ายผลิต	ช/ญ	18-40	ม.3 ขึ้นไป	50	300 บ/ว	บจก.โรยัล อิเล็กทรอนิกส์ แพคโทรี (ไทยแลนด์)
	พนักงานซัพพลายด์	ช/ญ	22-45	ม.3 ขึ้นไป	4	-	20/1-2 ม.2 ต.คลองนา อ.เมือง จ.ฉะเชิงเทรา
	วิศวกรอิเล็กทรอนิกส์	ช/ญ	22-40	ป.ตรี วศบ. อิเล็กทรอนิกส์	10	15000 บ/ด	โทร. 0-3882-2404-8 ต่อ 107
	ผู้ช่วยช่างแอร์คอนดิชัน	ชาย	22-45	ปวช.-ปวส. ไฟฟ้าหรือสาขาที่เกี่ยวข้อง	2	12000 บ/ด	ประเภทกิจการ - ผลิตชิ้นส่วนอิเล็กทรอนิกส์
61	พนักงานผลิตน้ำประปา	ชาย	25-35	ปวช. - ปวส. ทุกสาขา	5	9000-10000 บ/ด	บจก.สกาบาดาล
	ช่างเทคนิค	ชาย	25-35	ปวช.-ปวส. ไฟฟ้า,เครื่องกล	3	9000-10000 บ/ด	สถานีผลิตน้ำประปา 8 ถ.สุวินทวงศ์ ต.วังตะเคียน อ.เมือง จ.ฉะเชิงเทรา
	เจ้าหน้าที่ธุรการ	หญิง	20-30	ปวส. ทุกสาขา	1	9000 บ/ด	โทร. 08-7764-2314 ประเภทกิจการ - ผลิตและจำหน่ายสารกรองน้ำ
62	Technician	ชาย	22-30	ปวส. ไฟฟ้า,อิเล็กทรอนิกส์,อุตสาหกรรม	10	-	บจก.เอปสันโตโย(ไทยแลนด์)
	Programmer	ช/ญ	22-30	ป.ตรี คอมพิวเตอร์	1	-	239/239/1 ม.2 ต.หัวสำโรง อ.แปลงยาว จ.ฉะเชิงเทรา
	Account	ช/ญ	22-35	ป.ตรี บัญชี	1	-	โทร. 0-3857-5440-4
	Payroll	หญิง	25-30	ป.ตรี บริหารธุรกิจ สาขาที่เกี่ยวข้อง	1	-	ประเภทกิจการ - ผลิตชิ้นส่วนอิเล็กทรอนิกส์
	Engineer	ช/ญ	22-30	ป.ตรี อุตสาหกรรม,อิเล็กทรอนิกส์,ไฟฟ้า	5	-	
63	เจ้าหน้าที่จัดซื้อ	ช/ญ	18-35	ปวส. ขึ้นไป	1	-	บจก.เรนโบว์ ปริ้นติง
	เจ้าหน้าที่การตลาด	ช/ญ	18-35	ปวส. ขึ้นไป	5	-	48/5 ม.4 ต.ท่าไข่ อ.เมือง จ.ฉะเชิงเทรา
	เจ้าหน้าที่ศูนย์ ISO	ช/ญ	18-35	ปวส. ขึ้นไป	2	-	โทร. 0-3855-9205-9
	ช่างซ่อมบำรุง	ชาย	18-35	ปวส. ขึ้นไป	1	-	ประเภทกิจการ - พิมพ์กล่องกระดาษบรรจุภัณฑ์
	พนักงานฝ่ายผลิต	ช/ญ	18-35	ม.3 ขึ้นไป	20	300 บ/ว	
	เจ้าหน้าที่ QA	ช/ญ	18-35	ปวส. ขึ้นไป	1	-	
	เจ้าหน้าที่ QC	ช/ญ	18-35	ม.3 ขึ้นไป	5	300 บ/ว	
	เจ้าหน้าที่ จป.วิชาชีพ	ช/ญ	18-35	ป.ตรี อาชีวอนามัย	1	-	
64	พนักงานฝ่ายผลิต	ชาย	18-35	ม.3 ขึ้นไป	10	350 บ/ว	บจก.เพชรภัทรอุตสาหกรรม
	พนักงาน QC Inspector	ช/ญ	20-35	ปวช. ขึ้นไป	5	-	5/6 ม.8 ต.บางไผ่ อ.เมือง จ.ฉะเชิงเทรา
	พนักงานซ่อมบำรุง	ชาย	20-35	ปวส. ขึ้นไป	5	12000 บ/ด	โทร. 0-3882-3025-8
	หัวหน้าแผนก QA	ช/ญ	25-35	ป.ตรี สาขาโพลีเมอร์,พลาสติก	2	-	ประเภทกิจการ - ผลิตถังแอสตันเลส/ซิงค์
	วิศวกรวางแผนการผลิต	ชาย	25-35	ป.ตรี วศบ.อุตสาหกรรม	2	-	
	ช่างไม้/ช่างเฟอร์นิเจอร์	ชาย	25-35	ปวส. ขึ้นไป	2	-	
	เจ้าหน้าที่บัญชี	หญิง	25-35	ป.ตรี บัญชี	2	-	

2825