



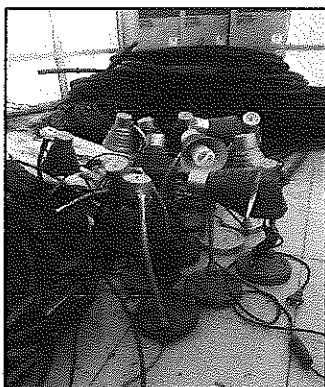
๑. ที่นอนชำระ



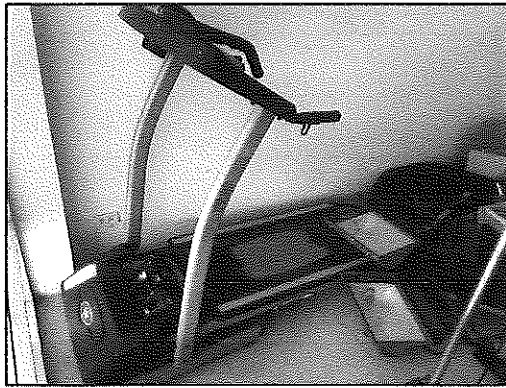
๒. พัดลมชำระ



๓. ที่วี ๓๒ นิ้วชำระ



๔. โคมไฟฟ้าชำระ



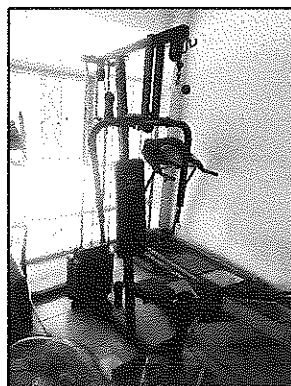
๕. ลู่วิ่งชำรุด



๖. จักรยานไฟฟ้าชำรุด



๗. ม้านอนยกน้ำหนักชำรุด



๘. ชุดฝึกกล้ามเนื้อชำรุด



๙. สายทองแดง



๑๐. สายสลิงเล็กติดสาย



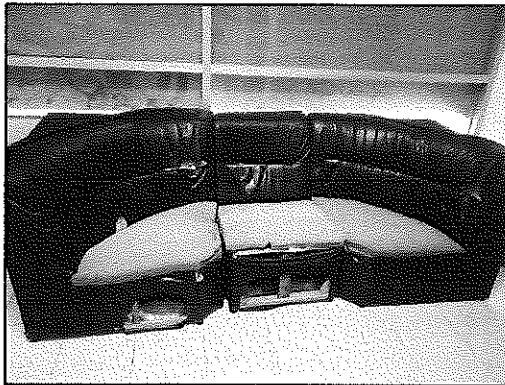
๑๑. หลอดไฟฟ้า ๓๖ W ขำรูด



๑๒. หลอดไฟฟ้า ๑๘ W ขำรูด



๑๓. ถูกปิดชำรุด



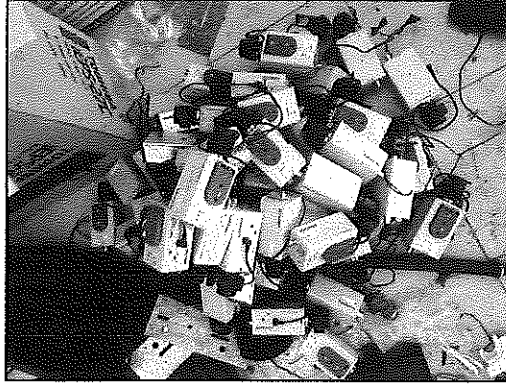
๑๔. โซฟาชำรุด



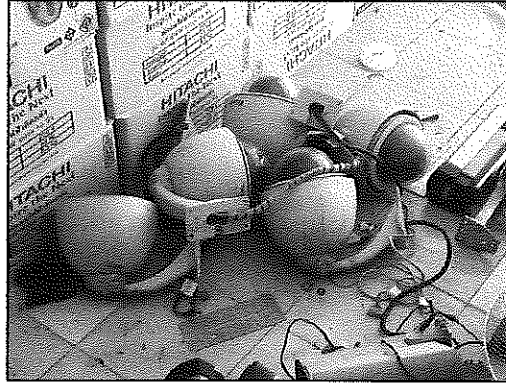
๑๕. แก้วชำรุด.



๑๖. ฐานกลิ้งวางจรปิด




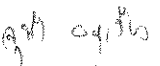
๖๗. กล้องวงจรปิดชำรุด




๖๘. กล้องสปีดโดมชำรุด


(นายจรูญ ก้องสูงเนิน)
ช่างเทคนิค
ผู้ตรวจสอบคนที่ 1


(นายวิชาญ แก้วกาบิน)
หัวหน้าช่างเทคนิค
ผู้ตรวจสอบคนที่ 2


(นายจุฬา อนุเวียง)
เจ้าหน้าที่บริหารงานทั่วไป
ผู้จัดทำข้อมูล


(นางสาวสุพรรณิ ศรีรงค์)
หัวหน้าแผนกงานบริการหอพักนักศึกษา
ผู้รับรองข้อมูล
๑๓/๙/๖๐