

ภาพครุภัณฑ์แท่งจำหน่าย ของกองกลาง งานอาคารสถานที่และยานพาหนะ จำนวน 15 รายการ

1. ปั้มน้ำ 7.5 แรงม้า 3P จำนวน 1 เครื่อง
รหัสครุภัณฑ์ 1253-1110-038-82-1(1)



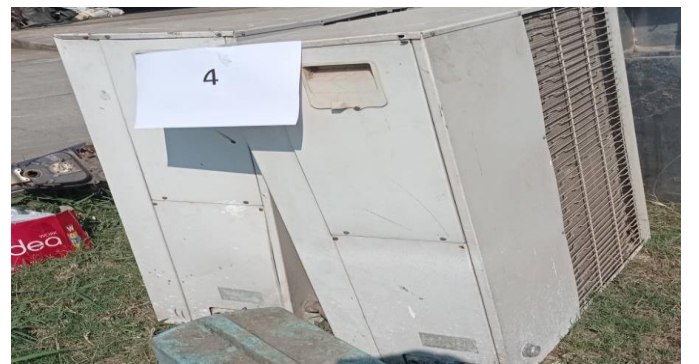
2. เครื่องปั้มน้ำแบบทอยโข่ง ขนาดไม่ต่ำกว่า 5 แรงม้า
จำนวน 1 เครื่อง รหัสครุภัณฑ์ 1154-1112-038-82-1(1)



3. เก้าอี้เหล็กเซอร์ จำนวน 40 ตัว
รหัสครุภัณฑ์ อาคาร/ผพย. 2538 3857-7128-51-90



4. เครื่องปรับอากาศ จำนวน 2 เครื่อง
รหัสครุภัณฑ์ ช่างยนต์/ผพย.2537 3731-7190-11,12



5. รถสามล้อเอนกประสงค์ผลิตในจีนแดง จำนวน 1 คัน
รหัสครุภัณฑ์ อาคารสถานที่//2537 3757-23133-3



6. รถสามล้อเอนกประสงค์ จำนวน 2 คัน
รหัสครุภัณฑ์ อาคาร/งปม. 2541 4157-23136-1,2



7. เครื่องทำน้ำเย็น จำนวน 1 ตู้

รหัสครุภัณฑ์ 1-3/50-1110-071-87-2



8. ตู้เย็น ขนาด 5.5 คิว ยี่ห้อ National จำนวน 1 ตู้

รหัสครุภัณฑ์ แผนกพัสดุ/บจ.2538 3856-7280-1



9. เครื่องมัลติมีเดียโปรเจคเตอร์ ยี่ห้อพานาโซนิค จำนวน 1 เครื่อง

รหัสครุภัณฑ์ ฝ่ายบริหารทั่วไป บจ.1-3/51-1111-067-55-1



10. เครื่องฉายภาพ LCD PROJECT 3000 จำนวน 3 เครื่อง

รหัสครุภัณฑ์ 1155-1110-025-92-2(1)/2-1(1)/8-1(1),
1(2),-2(2)



11. เครื่องกลเติมอากาศแบบกังหันชัยพัฒนามอเตอร์ 2 แรงม้า

จำนวน 4 เครื่อง

รหัสครุภัณฑ์ อาคารสถานที่/จรด.2547 4757-40198-1-4



12. พัดลมระบายอากาศแบบไม่ใช้ไฟฟ้า จำนวน 40 ชุด

รหัสครุภัณฑ์ อาคาร/ผพย. 2538 3857-40126-1-40(40)



13. ปุ่มแรงดันสูง จำนวน 1 ตัว
รหัสครุภัณฑ์ อาคารสถานที่/งปม.2549 4957-4057-1



14. เครื่องโทรศัพท์แบบอนาล็อก ยี่ห้อ Ericsson-LG
จำนวน 8 เครื่อง
รหัสครุภัณฑ์ 1260-1118-071-24-5,9,12,14,16,17,
28,45,(50)



15. เก้าอี้สัมนานา จำนวน 403 ตัว
รหัสครุภัณฑ์ 1155-1110-025-92-1(1)/3-1(1)/1-0004-1500(1500)

