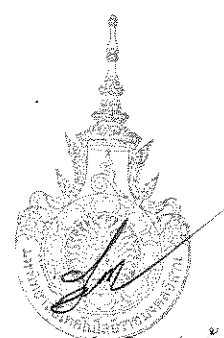
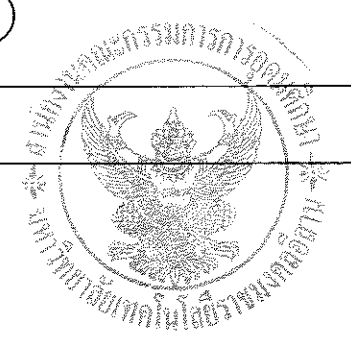


โครงการ
 ปรับปรุงอาคารสำนักงานสถาบันวิจัยและพัฒนา
 (อาคาร 8)
 ตำบลในเมือง อำเภอเมือง จังหวัดนครราชสีมา
 มหาวิทยาลัยเทคโนโลยีราชมงคลอีสาน
 นครราชสีมา

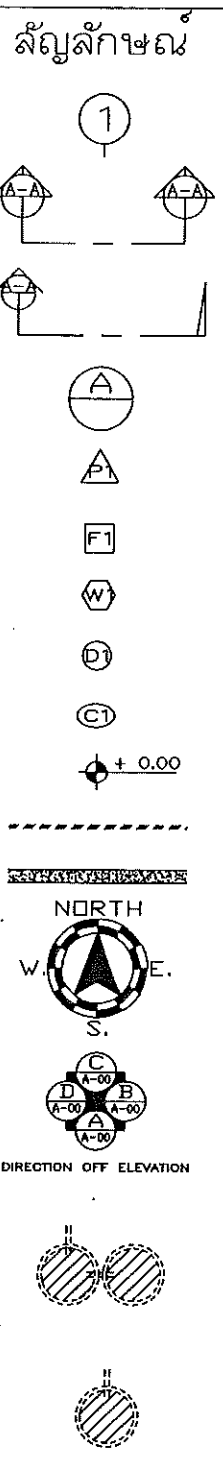


ผู้ช่วยศาสตราจารย์ วิโรจน์ ลิ่มไชแสง
 อธิการบดีมหาวิทยาลัยเทคโนโลยีราชมงคลอีสาน

ปรับปรุงอาคารสำนักงานสถาบันวิจัยและพัฒนา (อาคาร 8)



สัญลักษณ์ประกอบแบบ



รายละเอียดแบบ

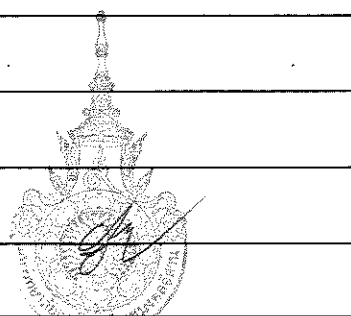
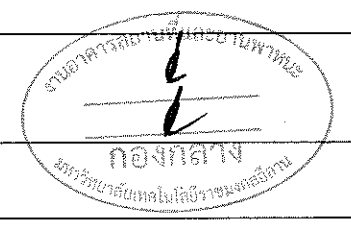
- แสดงตำแหน่งฐานราก , ตำแหน่งเสา
- แสดงแนวรูปตัด
- แสดงแนวรูปตัดเฉพาะ
- แบบขยาย
- แสดงหมายเลขผนัง
- แสดงหมายเลขพื้น
- แสดงหมายเลขหน้าต่าง
- แสดงหมายเลขประตู
- แสดงหมายเลขฝ้าเพดาน
- แสดงระดับในรูปตัด
- แสดงผนังก่ออิฐมวลฉนวน
- คอนกรีต
- แสดงทิศเหนือ
- ทิศทางแสดงรูปด้าน
- บ่อเกรอะ - บ่อซึม
- บ่อน้ำที่เหมือนบ่อซึม

คำแนะนำ

- แบบก่อสร้างนี้เป็นทรัพย์สินของมหาวิทยาลัยเทคโนโลยี
ใช้เพื่อจุดประสงค์ตามความต้องการของมหาวิทยาลัย เท่านั้น
- ให้ใช้ตัวเลขที่กำหนดไว้เท่านั้น ห้ามวัดจากแบบ
- ระยะต่างๆในแบบหากขัดแย้งกับระยะในสถานที่จริงให้ปรับ
จากผู้ควบคุมงาน
- ก่อนการปฏิบัติงานในแต่ละงาน ผู้รับจ้างต้องเสนอแบบ
และคณะกรรมการตรวจสอบการจ้างพิจารณาเพื่ออนุมัติก่อนดำเนินการทุกครั้ง

ตารางบัญชีแบบ

| แบบเลขที่ | แบบรวม | รายละเอียด | | | |
|-----------|---------|---|--------|---------|----------------|
| A - 01 | 01 / 21 | ตารางบัญชีแบบ , สัญลักษณ์ , รายการประกอบแบบ | A - 17 | 17 / 21 | สังขยาเวที |
| A - 02 | 02 / 21 | ผนังบริเวณ , แผ่นที่สังขยา | A - 18 | 18 / 21 | รูปค้ำหน้าเวที |
| A - 03 | 03 / 21 | แปลนพื้นที่ชั้น 1 อาคาร 8 (เดิม) | A - 19 | 19 / 21 | แบบขยาย B2 |
| A - 04 | 04 / 21 | แปลนพื้นที่ชั้น 1 อาคาร 8 (ปรับปรุง) | A - 20 | 20 / 21 | แบบขยาย B3 |
| A - 05 | 05 / 21 | แปลนพื้นที่ชั้น 2 อาคาร 8 (เดิม) | A - 21 | 21 / 21 | แบบขยาย B4 |
| A - 06 | 06 / 21 | แปลนพื้นที่ชั้น 2 อาคาร 8 (ปรับปรุง) | รวม | 21 | แผ่น |
| A - 07 | 07 / 21 | แปลนพื้นที่ห้องนิทรรศการเดิม | | | |
| A - 08 | 08 / 21 | แปลนพื้นที่ห้องนิทรรศการ(ปรับปรุง) | | | |
| A - 09 | 09 / 21 | แปลนพื้นที่ห้องประชุมชั้น 2 | | | |
| A - 10 | 10 / 21 | แปลนพื้นที่ห้องสำนักงานชั้น 2 | | | |
| A - 11 | 11 / 21 | แปลนพื้นที่ไฟฟ้าลงล่างชั้น 1 | | | |
| A - 12 | 12 / 21 | แปลนไฟฟ้าในตู้และบ้าย | | | |
| A - 13 | 13 / 21 | แปลนเคำรับไฟฟ้า | | | |
| A - 14 | 14 / 21 | ตารางโหลดไฟฟ้า | | | |
| A - 15 | 15 / 21 | รูปค้ำ | | | |
| A - 16 | 16 / 21 | รูปค้ำ | | | |



ผู้ช่วยศาสตราจารย์ วิโรจน์ ลิ้มไขแสง
อธิการบดีมหาวิทยาลัยเทคโนโลยีราชมงคลธัญบุรี

โครงการ

ปรับปรุงอาคารสำนักงานสถาบันวิจัยและพัฒนา (อาคาร 8)

สถานที่ก่อสร้าง

มหาวิทยาลัยเทคโนโลยีราชมงคลธัญบุรี
ตำบล ไร่สีสุก อำเภอธัญบุรี จังหวัดปทุมธานี
นครราชสีมา

| | | |
|-----------------|-----------|-----------|
| สถาปนิก | ผู้ควบคุม | ช่างเขียน |
| พิสิมภ์ ธีธัช | ก-ธก 8742 | กชชช |
| วิศวกรโยธา | ผู้ควบคุม | ช่างเขียน |
| วิศวกรไฟฟ้า | ผู้ควบคุม | ช่างเขียน |
| วิศวกรเครื่องกล | ผู้ควบคุม | ช่างเขียน |
| สถาปนิก | ผู้ควบคุม | ช่างเขียน |
| สถาปนิก | ผู้ควบคุม | ช่างเขียน |
| วิศวกรโยธา | ผู้ควบคุม | ช่างเขียน |
| วิศวกรโยธา | ผู้ควบคุม | ช่างเขียน |

คำนวณ

แบบก่อสร้างนี้เป็นทรัพย์สินของมหาวิทยาลัยเทคโนโลยี
ราชมงคลธัญบุรี และส่วนงานที่เกี่ยวข้อง
ใช้เพื่อจุดประสงค์ตามความต้องการของมหาวิทยาลัย เท่านั้น
ห้ามมิให้นำไปใช้เพื่อการอื่นโดยไม่ได้รับอนุญาต
2. ให้ใช้ตัวเลขที่กำหนดไว้เท่านั้น ห้ามวัดจากแบบ
3. ระยะต่างๆในแบบหากขัดแย้งกับระยะในสถานที่จริงให้ปรับ
ให้เป็นผู้ควบคุมงาน
4. ก่อนการปฏิบัติงานในแต่ละงาน ผู้รับจ้างต้องเสนอแบบ
SOP DRAWING ต่อผู้ควบคุมงานและคณะกรรมการตรวจสอบ
การจ้างพิจารณาเพื่ออนุมัติก่อนดำเนินการทุกครั้ง

ตรวจ :

วิศวกรควบคุมงานช่างเทคนิค

สถาปนิก :

(คนลงชื่อ) (ไม่ลง)
อภิกานต์

แบบแปลน

DRAWN BY:

พิสิมภ์ ธีธัช ๓๕๕

CHECK BY: DRAWING NO.

01

PRINTED DATE:

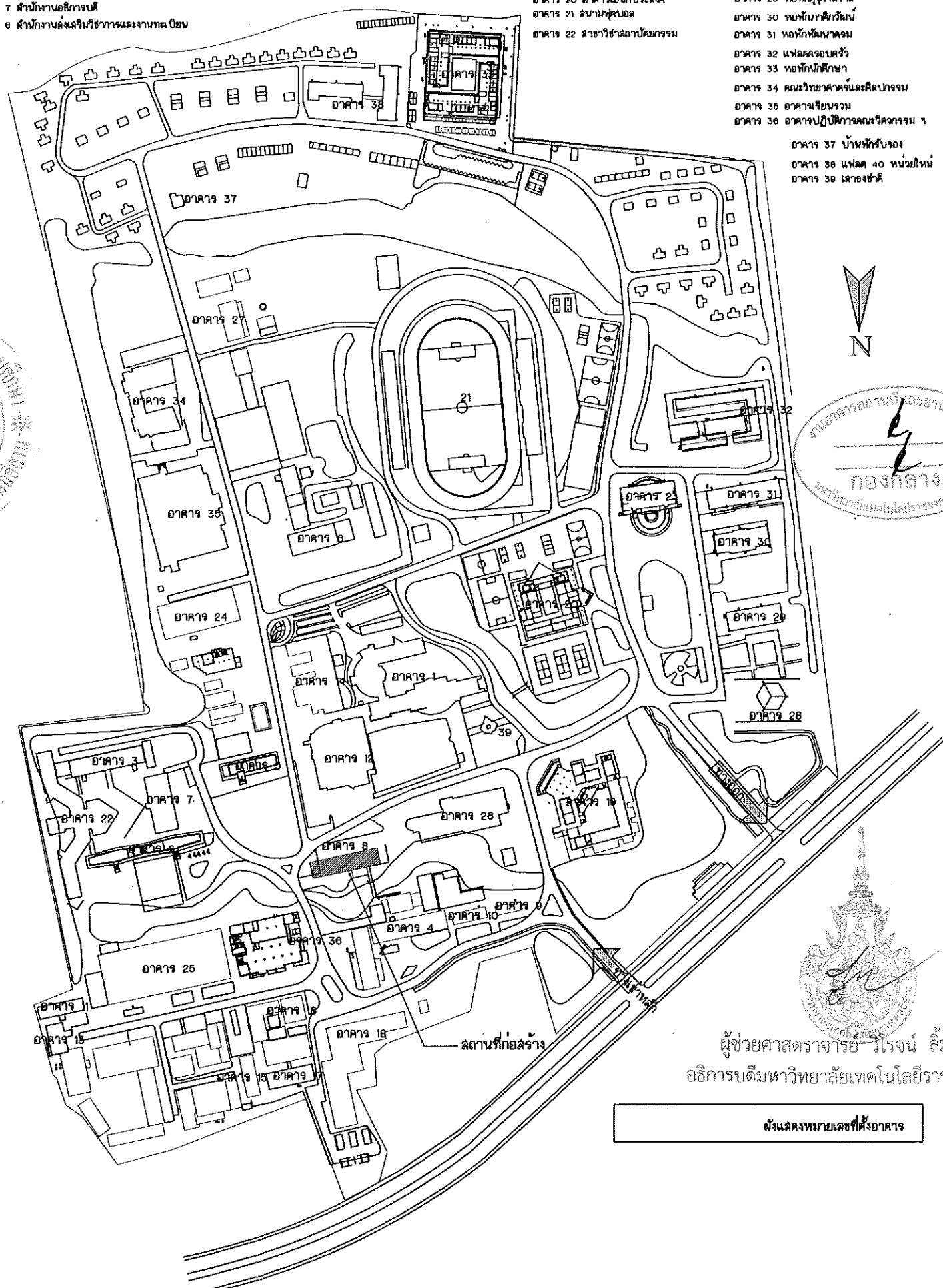
01/21

คำแนะนํา


- แบบก่อสร้างนี้เป็นทรัพย์สินของมหาวิทยาลัยเทคโนโลยี
ใช้เพื่อจุดประสงค์ความต้องการของมหาวิทยาลัย เท่านั้น
- ให้ใช้ตัวเลขที่กำหนดไว้เท่านั้น ห้ามวัดจากแบบ
- ระยะต่างๆในแบบหากขัดแย้งกับระยะในสถานที่จริงให้ปรับ
จากผู้ควบคุมงาน
- ก่อนการปฏิบัติงานในแต่ละงาน ผู้รับจ้างต้องเสนอแบบ
และคณะกรรมการตรวจการจ้างพิจารณาเพื่อขออนุมัติก่อนดำเนินงานทุกครั้ง

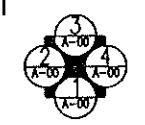
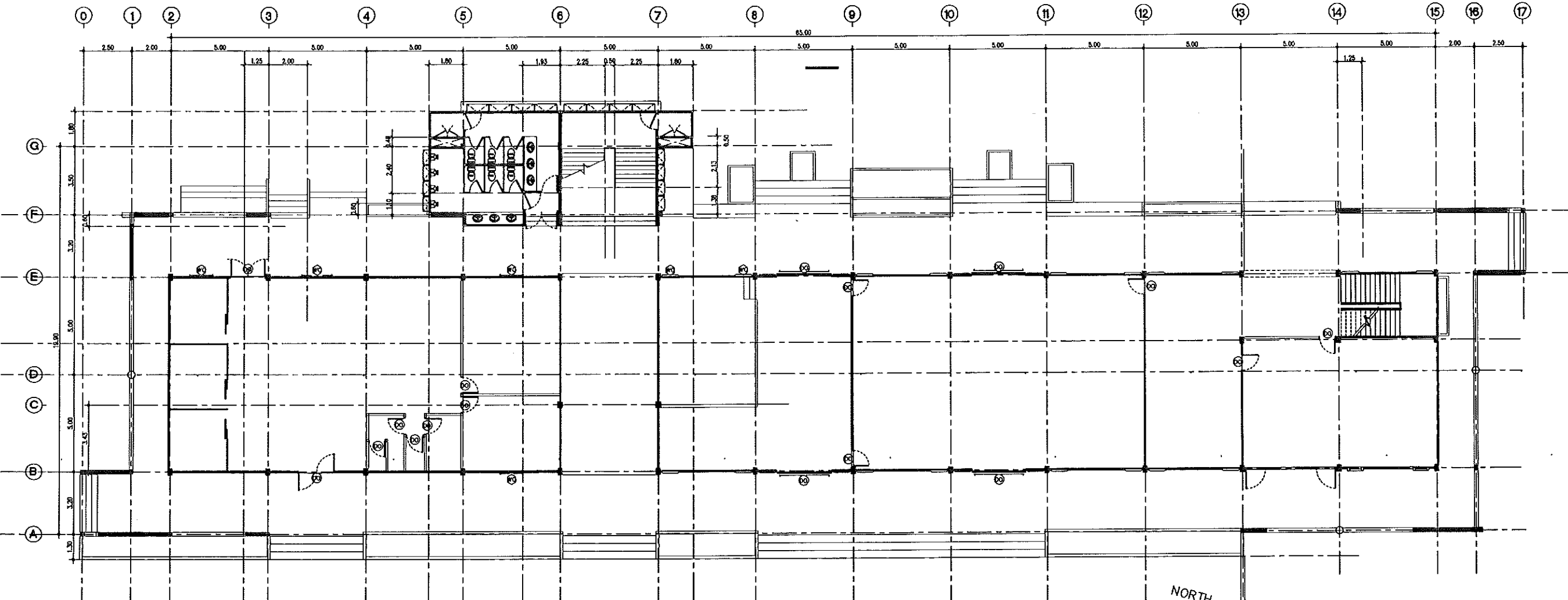
ชื่ออาคาร

- | | | | |
|---|---|---|---|
| อาคาร 1 คณะบริหารธุรกิจ | อาคาร 9 สาขาวิชาวิศวกรรมสำรวจ | อาคาร 15 สาขาวิชาวิศวกรรมวัสดุ | อาคาร 23 กองพัฒนานักศึกษา |
| อาคาร 2 อาคารเรียนตึกพหุประสงค์ 1 ห้องประชุม | อาคาร 10 สาขาวิชาวิศวกรรมสำรวจ | อาคาร 16 สำนักงานคณะวิศวกรรมฯ | อาคาร 24 แผนกกายภาพทางทะเล |
| อาคาร 3 สาขาวิชาสถาปัตยกรรมศิลป์ | อาคาร 11 สาขาวิชาวิศวกรรมเครื่องกล | อาคาร 17 ศูนย์การเรียนรู้วัฒนธรรมเชิงสร้างสรรค์ | อาคาร 25 ใจดีกิจการช่างยนต์ ช่างกล ช่างอู่ลจจ |
| อาคาร 4 สาขาวิศวกรรมโยธา | อาคาร 12 สาขาวิชาบริการและเทคโนโลยีสารสนเทศ | อาคาร 18 สาขาวิศวกรรมไฟฟ้า | อาคาร 26 ใจดีอาคารสถานที่ |
| อาคาร 5 สำนักงานคณะบดี คณะศิลปกรรม สาขาวิชาศิลปกรรม | อาคาร 13 สาขาวิชาวิศวกรรมเครื่องกล | อาคาร 19 คณะวิทยาศาสตร์ | อาคาร 27 ศูนย์นิเทศศาสตร์ |
| อาคาร 6 สาขาวิชาวิศวกรรมเครื่องจักรกล | อาคาร 14 สาขาวิชาออกแบบอุตสาหกรรม | อาคาร 20 อาคารเอนกประสงค์ | อาคาร 28 หอพักสุภาวดี |
| อาคาร 7 สำนักงานอธิการบดี | | อาคาร 21 สนามฟุตบอล | อาคาร 30 หอพักนักศึกษาริม |
| อาคาร 8 สำนักงานส่งเสริมวิชาการและงานทะเบียน | | อาคาร 22 สาขาวิชาสถาปัตยกรรม | อาคาร 31 หอพักพืชมงคล |
| | | | อาคาร 32 แฟลตครอบครัว |
| | | | อาคาร 33 หอพักนักศึกษาริม |
| | | | อาคาร 34 คณะวิทยาศาสตร์และเทคโนโลยี |
| | | | อาคาร 35 อาคารเรียนรวม |
| | | | อาคาร 36 อาคารปฏิบัติการคณะวิศวกรรมฯ |
| | | | อาคาร 37 บ้านพักรับรอง |
| | | | อาคาร 38 แฟลต 40 หน่วยวิทยบริการ |
| | | | อาคาร 39 เกษตรศาสตร์ |

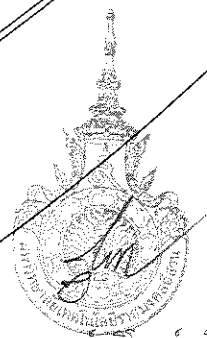
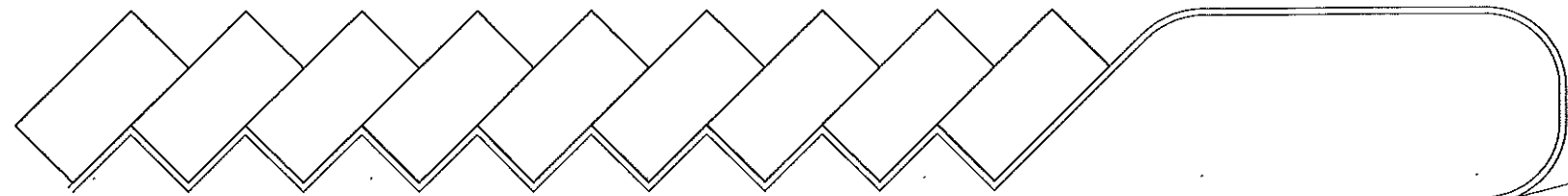


ส่งแสดงหมายเลขที่ตึกอาคาร

| | | |
|---|-----------|-------------|
|  | | |
| โครงการ | | |
| ปรับปรุงอาคารสำนักงานสถาปัตยกรรมและพัฒนานักศึกษา (อาคาร ๑) | | |
| สถานที่ก่อสร้าง | | |
| มหาวิทยาลัยเทคโนโลยีราชมงคลธัญบุรี ตำบล ไร่ขิง อำเภอสามโคก จังหวัดนนทบุรี นครราชสีมา | | |
| สถาปนิก | บริษัท | สายโทรศัพท์ |
| พิสิษฐ์ ธีระชัย | 1-80-8742 | |
| วิศวกรประจำ | | สายโทรศัพท์ |
| วิศวกรที่ปรึกษา | | สายโทรศัพท์ |
| สถาปนิก | หมายเลข | สายโทรศัพท์ |
| สาธิต ชวนสุชา | ภท.30061 | |
| วิศวกรควบคุม | | สายโทรศัพท์ |
| | | สายโทรศัพท์ |
| <p>คำแนะนํา</p> <p>แบบก่อสร้างนี้เป็นทรัพย์สินของมหาวิทยาลัยเทคโนโลยีราชมงคลธัญบุรี ใช้เพื่อจุดประสงค์ความต้องการของมหาวิทยาลัย เท่านั้น ให้ใช้ตัวเลขที่กำหนดไว้เท่านั้น ห้ามวัดจากแบบ</p> <p>2. ให้ใช้ตัวเลขที่กำหนดไว้เท่านั้น ห้ามวัดจากแบบ</p> <p>3. ระยะต่างๆในแบบหากขัดแย้งกับระยะในสถานที่จริงให้ปรับ จากผู้ควบคุมงาน</p> <p>4. ก่อนการปฏิบัติงานในแต่ละงาน ผู้รับจ้างต้องเสนอแบบ และคณะกรรมการตรวจการจ้างพิจารณาเพื่อขออนุมัติก่อนดำเนินงานทุกครั้ง</p> | | |
| <p>ผู้ช่วยศาสตราจารย์ วิชากร ธีระชัย</p> <p>อธิการบดีมหาวิทยาลัยเทคโนโลยีราชมงคลธัญบุรี</p> | | |
| <p>DRAWN BY:</p> <p>พิสิษฐ์ ธีระชัย</p> | | |
| <p>CHECK BY:</p> <p>สาธิต ชวนสุชา</p> | | |
| <p>DRAWING NO.</p> <p>02</p> | | |
| <p>PRINTED DATE:</p> <p>02/21</p> | | |



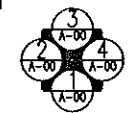
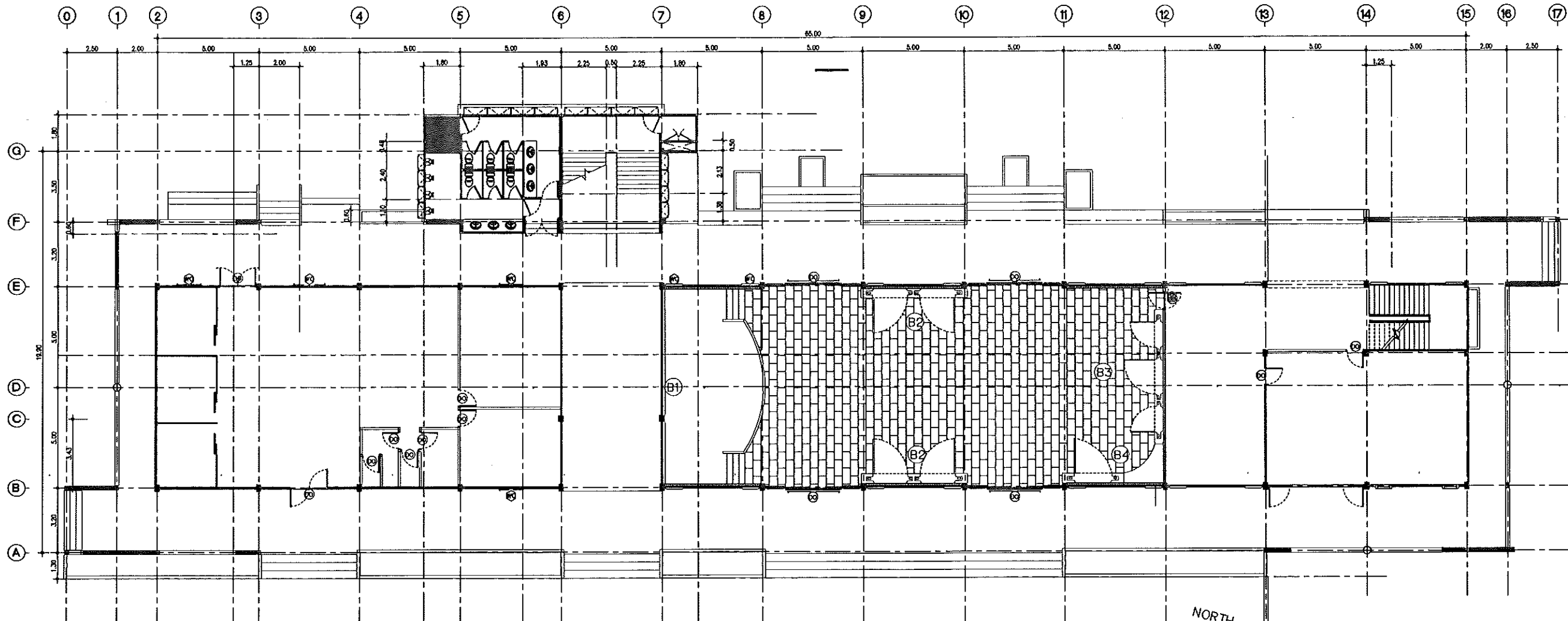
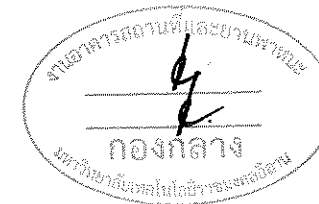
มุมมองรูปด้าน



ผู้ช่วยศาสตราจารย์ วิจารณ์ ล้อมไฉแสง
อธิการบดีมหาวิทยาลัยเทคโนโลยีราชมงคลธัญบุรี

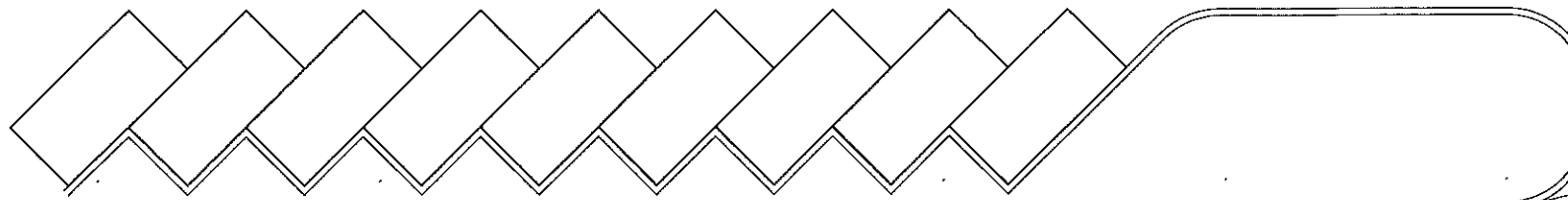
แปลนพื้นที่ 1 อาคาร 8 (เดิม)
มาตราส่วน 1:150

| | | |
|---|-------------|----------|
| โครงการ | | |
| ปรับปรุงอาคารสำนักงานสถาปนิกวิศวกรรม (อาคาร 8) | | |
| สถานที่ก่อสร้าง | | |
| มหาวิทยาลัยเทคโนโลยีราชมงคลธัญบุรี สำนักวิชาวิศวกรรมศาสตร์และเทคโนโลยี นakhonphanom | | |
| สถาปนิก | นายวิชาญ | นายวิชาญ |
| พิธีกร | นายวิชาญ | นายวิชาญ |
| วิศวกรโยธา | นายวิชาญ | นายวิชาญ |
| วิศวกรไฟฟ้า | นายวิชาญ | นายวิชาญ |
| วิศวกรสุขาภิบาล | นายวิชาญ | นายวิชาญ |
| <p>คำอธิบาย</p> <p>แบบแปลนพื้นที่ 1 อาคาร 8 (เดิม) จากแบบแปลนเดิมที่ส่งมา โดยผู้รับจ้างก่อสร้าง</p> <p>1. เพื่อปรับปรุงอาคารสำนักงานสถาปนิกวิศวกรรม (อาคาร 8) จากพื้นที่เดิม</p> <p>2. เพื่อให้ได้พื้นที่ใช้สอยเพิ่มขึ้น</p> <p>3. เพื่อให้ได้พื้นที่ใช้สอยเพิ่มขึ้น</p> <p>4. ก่อนการปฏิบัติงานก่อสร้าง ผู้รับจ้างต้องส่งแบบ SHOP DRAWING ต่อผู้ควบคุมงานและขอความเห็นชอบจากเจ้าพนักงานเพื่อขออนุมัติก่อนดำเนินการก่อสร้าง</p> | | |
| ตรวจ : | | |
| วิศวกรกำกับงานผู้รับจ้างก่อสร้าง | | |
| อนุมัติ : | | |
| (นายวิชาญ ล้อมไฉแสง) อธิการบดี | | |
| แบบแปลน | | |
| DRAWN BY: | | |
| พิธีกร | นายวิชาญ | นายวิชาญ |
| CHECK BY: | DRAWING NO. | |
| | 03 | |
| PRINTED DATE: | | |
| 03/21 | | |



NORTH

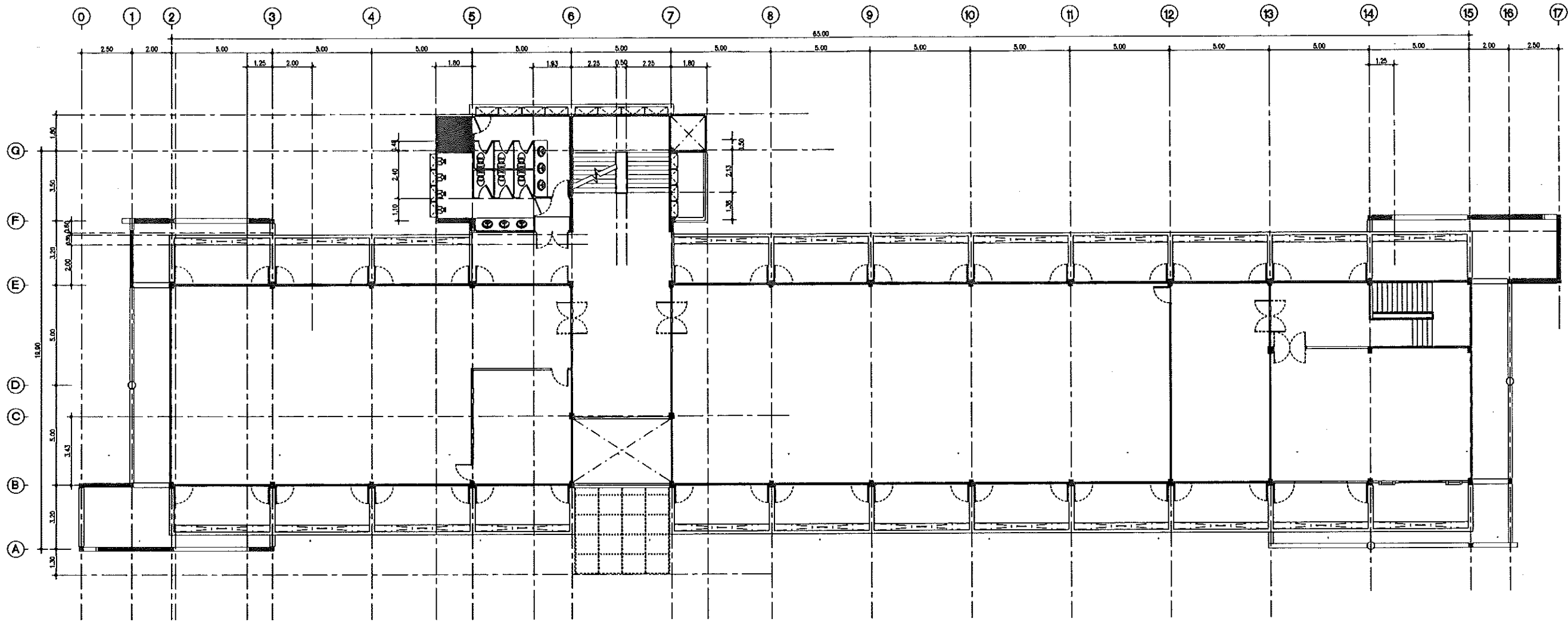
มุมมองรูปด้าน



ผู้ช่วยศาสตราจารย์ วิโรจน์ ลิ้มไขแสง
อธิการบดีมหาวิทยาลัยเทคโนโลยีราชมงคลอีสาน

แปลนพื้นที่ 1 อาคาร 8 (ปรับปรุง)
ขนาดส่วน 1:50

| | | |
|---|--------------------------|-------------|
| โครงการ | | |
| ปรับปรุงอาคารสำนักงานคณะวิศวกรรมศาสตร์ (อาคาร 8) | | |
| สถานที่ก่อสร้าง | | |
| มหาวิทยาลัยเทคโนโลยีราชมงคลอีสาน ส่วนวิทยาเขตบุรีรัมย์ จังหวัดบุรีรัมย์ มหาวิทยาลัย | | |
| สถาปนิก | นาย วิโรจน์ ลิ้มไขแสง | นายวิโรจน์ |
| พิธีกร | นาย วิโรจน์ ลิ้มไขแสง | นายวิโรจน์ |
| วิศวกรโครงสร้าง | นาย วิโรจน์ ลิ้มไขแสง | นายวิโรจน์ |
| วิศวกรไฟฟ้า | นาย วิโรจน์ ลิ้มไขแสง | นายวิโรจน์ |
| วิศวกรสุขาภิบาล | นาย วิโรจน์ ลิ้มไขแสง | นายวิโรจน์ |
| ส่วนเนื้อหา | | |
| แบบแปลนพื้นที่ 1 อาคาร 8 (ปรับปรุง) 1. วัตถุประสงค์ของงาน 2. ขอบเขตของงาน 3. ระยะเวลาของงาน 4. งบประมาณของงาน | | |
| ตรวจ : | | |
| วิศวกรควบคุมงานก่อสร้าง | | |
| อนุมัติ : | | |
| (นายวิโรจน์ ลิ้มไขแสง) อธิการบดี | | |
| แบบแปลน | | |
| DRAWN BY: | | |
| พิธีกร | นาย วิโรจน์ ลิ้มไขแสง | นายวิโรจน์ |
| CHECK BY: | | DRAWING NO. |
| | | 04 |
| PRINTED DATE: | | |
| | | 04/21 |



แปลนพื้นที่ 2 อาคาร 8 (เดิม)
มาตราส่วน 1:50



ผู้ช่วยศาสตราจารย์ วิโรจน์ ลิ้มไขแสง
อธิการบดีมหาวิทยาลัยเทคโนโลยีราชมงคลธัญบุรี



โครงการ

ปรับปรุงอาคารสำนักงานสถาบันวิจัยและพัฒนา
(อาคาร 8)

สถานที่ก่อสร้าง

มหาวิทยาลัยเทคโนโลยีราชมงคลธัญบุรี
ศูนย์วิจัยและพัฒนา สถาบันวิจัยและพัฒนา
มหาวิทยาลัย

| สถาปนิก | ชื่อ | ลายมือชื่อ |
|------------------|------------|------------|
| พิกิจนทร์ เว็ชชี | ท-ธ. 15742 | |
| วิศวกรโครงสร้าง | | |
| วิศวกรไฟฟ้า | | |
| วิศวกรสุขาภิบาล | | |

ส่วนงาน

แบบก่อสร้างนี้เป็นทรัพย์สินของมหาวิทยาลัยเทคโนโลยี
ราชมงคลธัญบุรี หากมีข้อสงสัยหรือข้อผิดพลาด
ให้ติดต่อประสานงานของกองอาคารและวิศวกรรม
ที่มหาวิทยาลัยเทคโนโลยีราชมงคลธัญบุรี
2. ให้ใช้วัสดุและสีที่ทนทานได้ยาวนาน
3. จะส่งค่าพิมพ์แบบร่างและพิมพ์แบบก่อสร้างให้
ฟรีถ้ามีเอกสารที่ส่ง โดยอยู่ในวงรัศมีที่อนุญาต
จากสถาปนิกผู้ออกแบบ
4. ก่อนการปฏิบัติงานในสถานที่ ผู้รับจ้างต้องแนบแบบ
shop drawing ต่อผู้ควบคุมงานและกองอาคารและ
การช่างที่งานก่อสร้างเพื่อขออนุมัติก่อนการดำเนินงาน

ราคา :

ข้าราชการมหาวิทยาลัยเทคโนโลยีราชมงคลธัญบุรี

อนุมัติ :

(ดร.วิโรจน์ ลิ้มไขแสง)
อธิการบดี

แนบมา

DRAWN BY:

พิกิจนทร์ เว็ชชี ๓๐.๕

CHECK BY: DRAWING NO.

05

PRINTED DATE:

05/21



โครงการ

ปรับปรุงอาคารสำนักงานคณะผู้บริหารมหาวิทยาลัยราชภัฏวชิรเวศน์
(อาคาร 8)

สถานที่ก่อสร้าง

มหาวิทยาลัยราชภัฏวชิรเวศน์
ตำบล วชิร 2 อำเภอ วชิร จังหวัด นครราชสีมา
มหาวิทยาลัยราชภัฏวชิรเวศน์

| ตำแหน่ง | ชื่อ | ลายมือชื่อ |
|-----------------|-------|------------|
| สถาปนิก | | |
| วิศวกร | | |
| วิศวกรโครงสร้าง | | |
| วิศวกรไฟฟ้า | | |
| วิศวกรสุขาภิบาล | | |

ส่วนเนื้อหา

แบบแปลนนี้เป็นที่ขึ้นของมหาวิทยาลัยราชภัฏวชิรเวศน์
งานของสถาปนิกและช่างเขียน
ไม่รับผิดชอบต่อความเสียหายของมหาวิทยาลัยราชภัฏวชิรเวศน์
หากนำไปใช้โดยไม่ได้รับอนุญาต
2. ให้ใช้ด้วยวิธีที่ตนได้ทำกับ งานวิศวกรรม
3. จะถือว่าแบบแปลนนี้เป็นของมหาวิทยาลัยราชภัฏวชิรเวศน์
ให้ใช้กับงานที่ตนได้ทำไว้เท่านั้น
จากสถาปนิกผู้ออกแบบ

4. ก่อนการปฏิบัติงานในตำแหน่ง ผู้รับจ้างต้องเสนอแบบ
SHOP DRAWING ต่อผู้ควบคุมงานและคณะกรรมการตรวจ
การจ้างงานเพื่อขออนุมัติก่อนการดำเนินงานทุกข้อ

ตรวจ :

ชื่ออาคารและชื่อผู้ควบคุมงาน

อนุมัติ :

(.....)
สถาปนิก

แบบแปลน

DRAWN BY:

พิสิมภ์ ธีระชัย

ส.ร.ร.

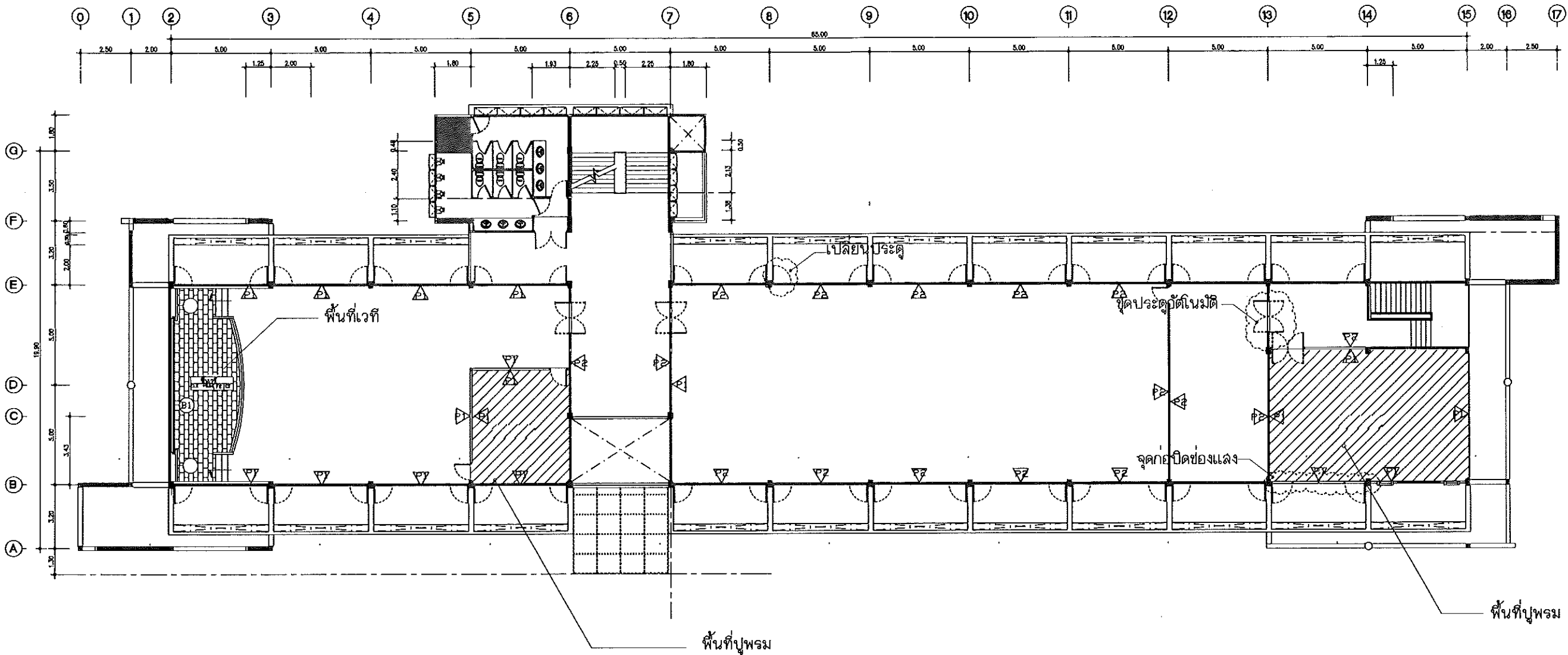
CHECK BY:

DRAWING NO.

06

PRINTED DATE:

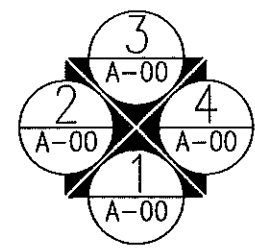
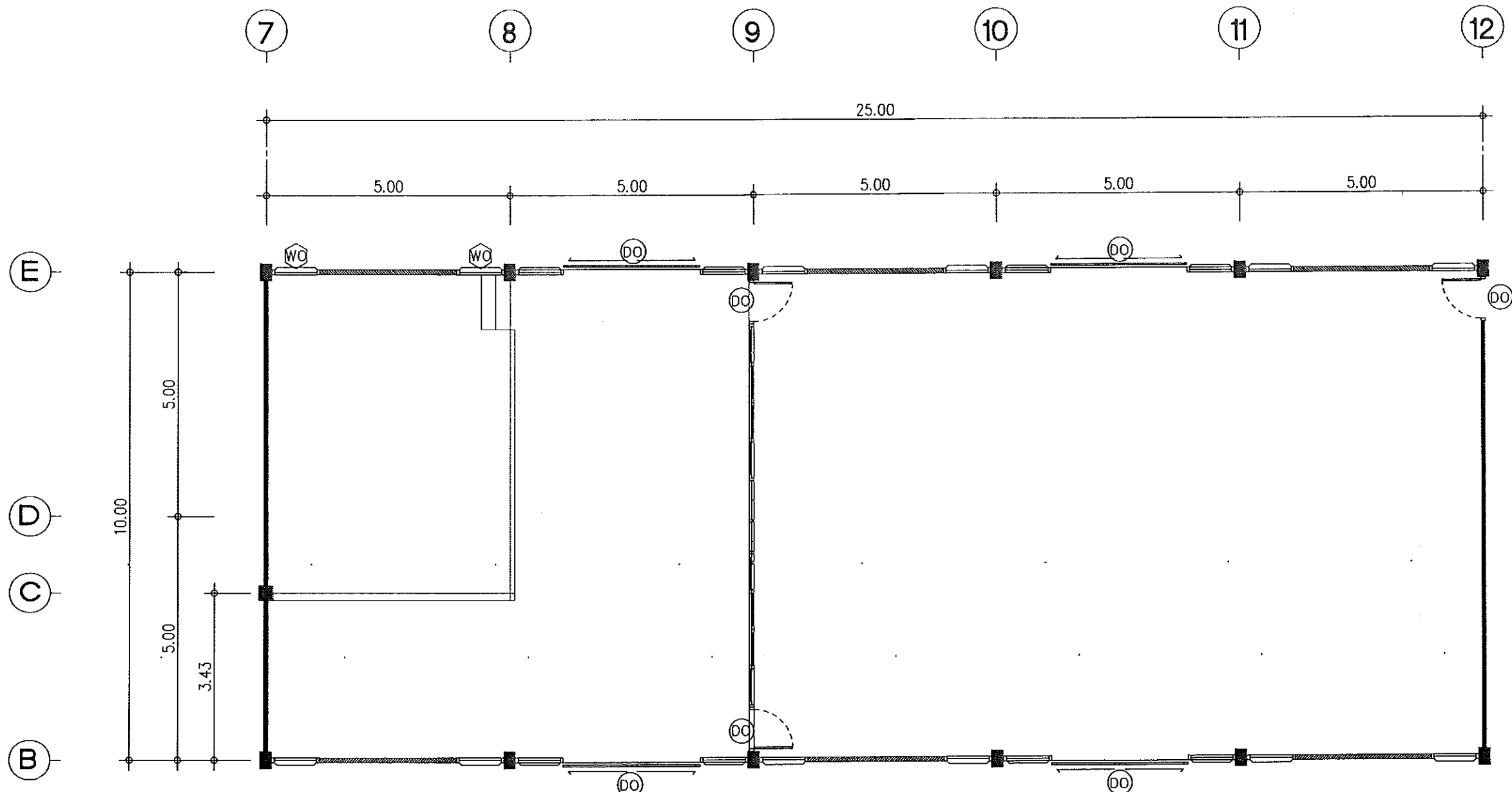
06/21



แปลนพื้นที่ชั้น 2 อาคาร 8 (ปรับปรุง)
มาตราส่วน 1:150



ผู้ช่วยศาสตราจารย์ วิโรจน์ ลิ้มไขแสง
อธิการบดีมหาวิทยาลัยเทคโนโลยีราชมงคลธัญบุรี



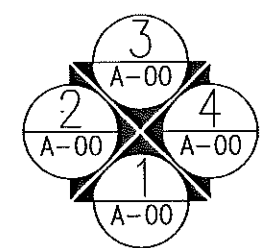
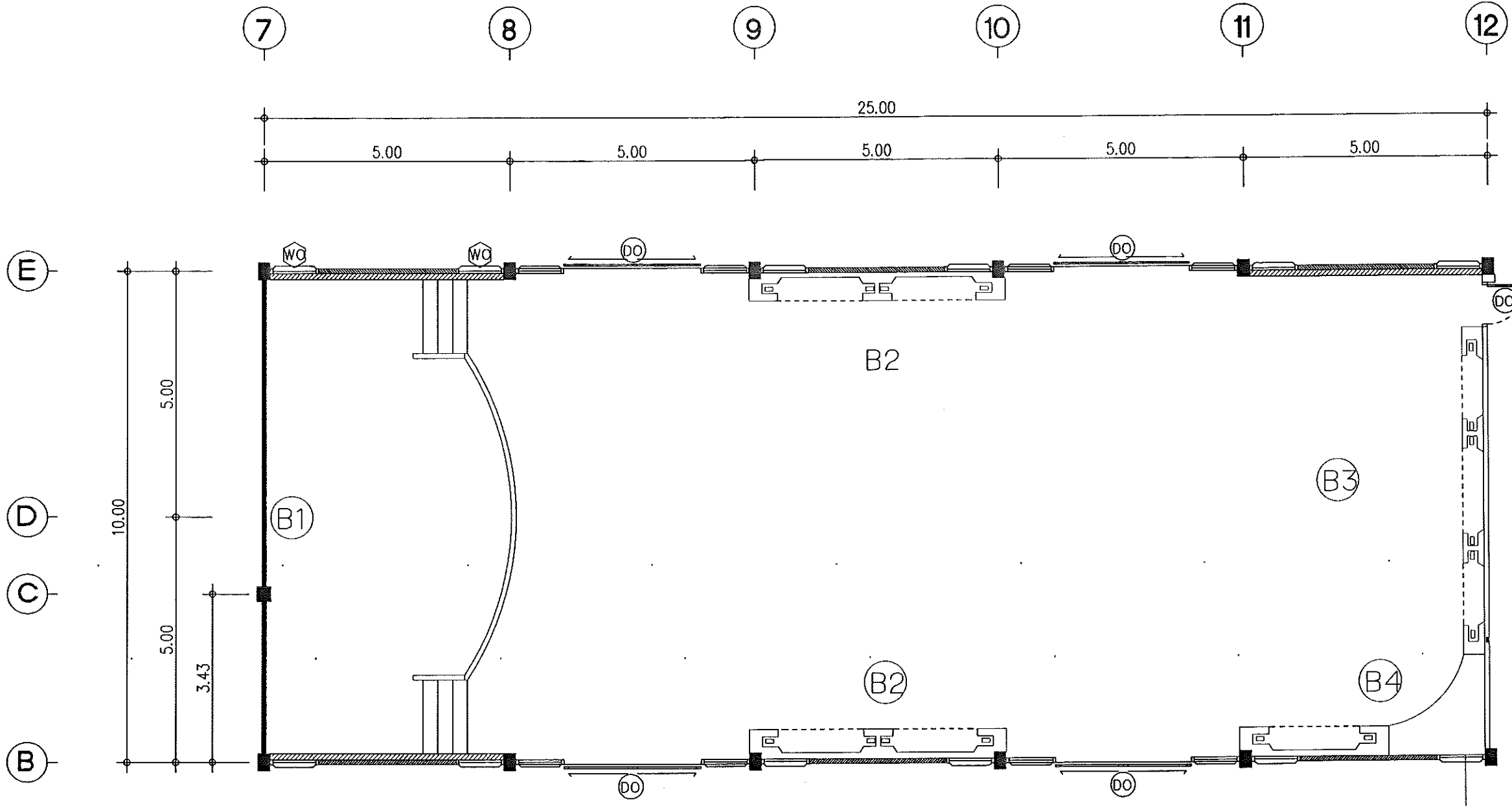
มุมมองรูปदान

แปลนพื้นที่ห้องนิทรรศการชั้น 1 (เดิม)
 มาตรฐาน 1:100



ผู้ช่วยศาสตราจารย์ วิโรจน์ ลิ่มไขแสง
 ภาควิชาการนิเทศศาสตร์ คณะสถาปัตยกรรมศาสตร์
 จุฬาลงกรณ์มหาวิทยาลัย

| | | |
|---|------|-------------|
| | | |
| โครงการ | | |
| ปรับปรุงอาคารสำนักงานสถาบันวิจัยและพัฒนา (อาคาร ๒) | | |
| สถานที่ก่อสร้าง | | |
| มหาวิทยาลัยเทคโนโลยีราชมงคลธัญบุรี สำนักวิชาเทคโนโลยีสารสนเทศ นครราชสีมา | | |
| สถาปนิก | ชื่อ | ลายมือชื่อ |
| วิศวกร | ชื่อ | ลายมือชื่อ |
| วิศวกรไฟฟ้า | ชื่อ | ลายมือชื่อ |
| วิศวกรสุขาภิบาล | ชื่อ | ลายมือชื่อ |
| คำอธิบาย | | |
| แบบแปลนพื้นที่ห้องนิทรรศการชั้น 1 เดิม ของอาคารสำนักงานสถาบันวิจัยและพัฒนา เพื่อปรับปรุงอาคารสำนักงานสถาบันวิจัยและพัฒนา ให้เป็นไปตามข้อกำหนดของกรมการศึกษานอกโรงเรียน 2. ให้ใช้วัสดุที่ทนทานได้ทั้ง 3 ด้านตามแบบ 3. จะสร้างแบบทาสีผนังและสีพื้นตามที่ได้จัดพิมพ์ ไว้ไว้ที่อาคารที่สร้าง โดยผู้รับจ้างก่อสร้าง 4. ผนังก่ออิฐฉาบปูน 2 ชั้น ผนังฉาบปูนแบบ shop door และ ประตูบานเลื่อนกระจกบานเลื่อน การก่อสร้างและตกแต่งภายในตามแบบที่แนบมา | | |
| ตรวจ : | | |
| ชื่อสถาปนิก/วิศวกรผู้ออกแบบ | | |
| ลงชื่อ : | | |
| (นายวิโรจน์ ลิ่มไขแสง) สถาปนิก | | |
| แบบแปลน | | |
| DRAWN BY: | | |
| ชื่อ | ชื่อ | ชื่อ |
| CHECK BY: | | DRAWING NO. |
| | | 07 |
| PRINTED DATE: | | |
| | | 07/21 |



มุมมองรูปด้าน

| สัญลักษณ์ | ความหมาย |
|-----------|--|
| B1 | โครงไม้เนื้อแข็ง 1"x2"กรุด้วย mdf 9 mm. ปิดผิวด้วยลามิเนต กรุเชิงอะลูมิเนียมกว้าง 4.00 cm. บัวบนอะลูมิเนียม 10.00 cm. |
| B2 | ตู้โชว์ 0.40x 5.00x2.50m โครงไม้เนื้อแข็ง 1"x2"กรุด้วย mdf 9 mm. กรุลามิเนต (ระบุเฉดสีภายหลัง) บานเลื่อนบานกระฉกเบรลียอง กระฉกไคหนา 10 mm. ชั้นกระฉกปรับระดับจำนวน 3ชั้น |
| B3 | ตู้โชว์ 0.40x6.50 x2.50m.โครงไม้เนื้อแข็ง 1"x2"กรุด้วย mdf 9 mm. กรุลามิเนต (ระบุเฉดสีภายหลัง) บานเลื่อนบานกระฉกเบรลียอง ชั้นกระฉกปรับระดับจำนวน 3ชั้น |
| B4 | ตู้โชว์ 0.40x5.00x2.50m โครงไม้เนื้อแข็ง 1"x2"กรุด้วย mdf 9 mm. กรุลามิเนต (ระบุเฉดสีภายหลัง) บานเลื่อนบานกระฉกเบรลียอง ชั้นกระฉกปรับระดับจำนวน 3ชั้น |

แปลนพื้นที่ห้องนิทรรศการชั้น 1 (ปรับปรุง)

มาตราส่วน 1:100



ผู้ช่วยศาสตราจารย์ วิจารณ์ ลิ้มไขแสง
อธิการบดีมหาวิทยาลัยเทคโนโลยีราชมงคลธัญบุรี

โครงการ

ปรับปรุงอาคารสำนักงานสถาปัตย์วิศวกรรม (อาคาร ๘)

สถาปนิกผู้ออกแบบ

มหาวิทยาลัยเทคโนโลยีราชมงคลธัญบุรี
สำนักวิชาวิศวกรรมศาสตร์
อาคาร ๘

| สถาปนิก | ใบอนุญาต | ลายมือชื่อ |
|-----------------|----------|------------|
| พิเชษฐ์ ธีระชัย | ก-ธ.๒๗42 | |
| วิศวกรประจำ | | |
| วิศวกรหน้า | | |
| ช่างเขียน | | |
| วิศวกรควบคุม | | |

คำอธิบาย

แบบแปลนนี้จัดทำขึ้นโดยสถาปนิกผู้ออกแบบเพื่อใช้ในการก่อสร้างอาคารนิทรรศการชั้น 1 (ปรับปรุง) อาคาร ๘ มหาวิทยาลัยเทคโนโลยีราชมงคลธัญบุรี โดยที่แบบแปลนนี้จัดทำขึ้นโดยสถาปนิกผู้ออกแบบและสถาปนิกผู้ออกแบบสถาปัตย์วิศวกรรม (อาคาร ๘) มหาวิทยาลัยเทคโนโลยีราชมงคลธัญบุรี โดยที่แบบแปลนนี้จัดทำขึ้นโดยสถาปนิกผู้ออกแบบและสถาปนิกผู้ออกแบบสถาปัตย์วิศวกรรม (อาคาร ๘) มหาวิทยาลัยเทคโนโลยีราชมงคลธัญบุรี

ตรวจ :

สถาปนิกผู้ออกแบบ

สถาปนิก :

(นางสาวพิมพ์ดี ธีระชัย)
สถาปนิก

แบบแปลน

DRAWN BY:

พิเชษฐ์ ธีระชัย

CHECK BY:

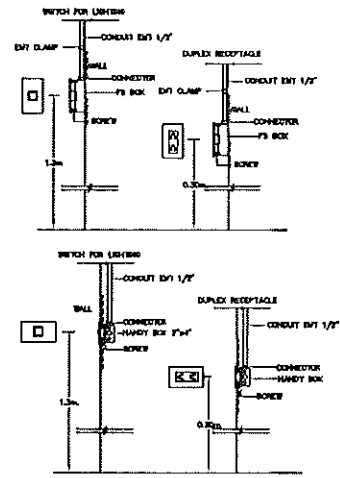
DRAWING NO.

08

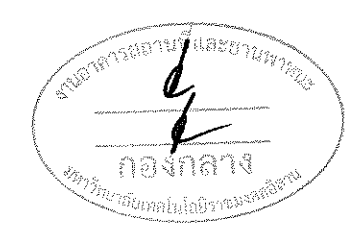
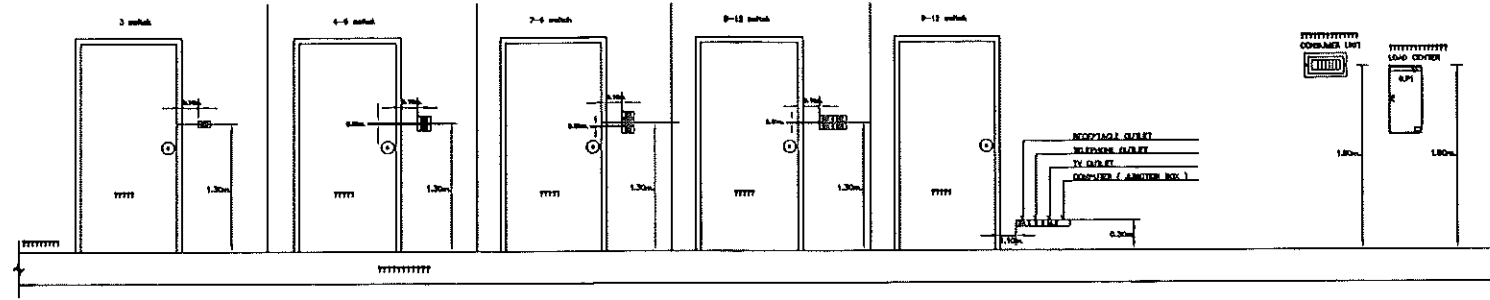
PRINTED DATE:

08/21

รายละเอียดการติดตั้ง SWITCH & RECEPTACLE



รายละเอียดการติดตั้ง SWITCH & RECEPTACLE



โครงการ
ปรับปรุงอาคารสำนักงานสถาบันวิจัยและพัฒนา
(อาคาร ๒)

สถานที่ก่อสร้าง
มหาวิทยาลัยเทคโนโลยีราชมงคลอีสาน
ส่วน 14 โขง จังหวัดขอนแก่น
มหาวิทยาลัยเทคโนโลยีราชมงคลอีสาน

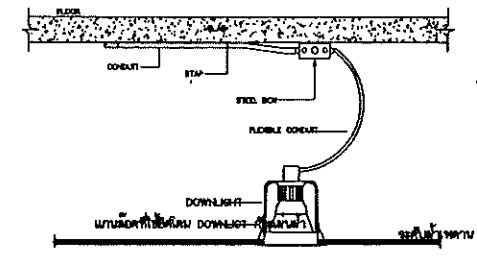
| | | |
|-----------------|----------|----------|
| สถาปนิก | นายวิชาญ | นายวิชาญ |
| ผู้ควบคุม | นายวิชาญ | นายวิชาญ |
| วิศวกรโยธา | นายวิชาญ | นายวิชาญ |
| วิศวกรไฟฟ้า | นายวิชาญ | นายวิชาญ |
| วิศวกรสุขาภิบาล | นายวิชาญ | นายวิชาญ |

คำอธิบาย
แบบร่างนี้จัดทำขึ้นเพื่อใช้ในการก่อสร้างอาคารเรียนและอาคารประกอบของมหาวิทยาลัยเทคโนโลยีราชมงคลอีสาน ส่วน 14 โขง จังหวัดขอนแก่น โดยผู้ควบคุมโครงการได้ตรวจสอบแบบร่างนี้แล้วและเห็นว่าเป็นไปตามข้อกำหนดของกรมโยธาธิการและผังเมือง และเห็นว่าเป็นไปตามข้อกำหนดของกรมการช่างอุตสาหกรรม และเห็นว่าเป็นไปตามข้อกำหนดของกรมการช่างอุตสาหกรรม และเห็นว่าเป็นไปตามข้อกำหนดของกรมการช่างอุตสาหกรรม

วันที่ :
ชื่อ :
ตำแหน่ง :
ตำแหน่ง :
ตำแหน่ง :

| | |
|---------------|-------|
| DRAWN BY: | |
| CHECK BY: | |
| PRINTED DATE: | 14/21 |

รายละเอียดการติดตั้งโคม DOWNLIGHT



ตารางปริมาณสายไฟฟ้าในท่อร้อยสาย

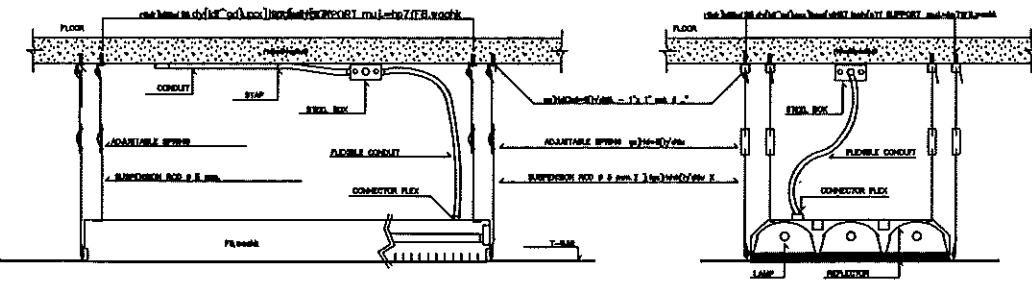
| ขนาดท่อร้อยสาย (mm) | จำนวนสายไฟในท่อร้อยสาย | | | | | | | | | | | |
|---------------------|------------------------|-----|-----|-----|-----|-----|-----|-----|-----|-----|-----|-----|
| | 1.5 | 2.0 | 2.5 | 3.0 | 3.5 | 4.0 | 4.5 | 5.0 | 6.0 | 7.0 | 8.0 | 9.0 |
| 1.5 | 1 | 1 | 1 | 1 | 1 | 1 | 1 | 1 | 1 | 1 | 1 | 1 |
| 2.0 | 1 | 1 | 1 | 1 | 1 | 1 | 1 | 1 | 1 | 1 | 1 | 1 |
| 2.5 | 1 | 1 | 1 | 1 | 1 | 1 | 1 | 1 | 1 | 1 | 1 | 1 |
| 3.0 | 1 | 1 | 1 | 1 | 1 | 1 | 1 | 1 | 1 | 1 | 1 | 1 |
| 3.5 | 1 | 1 | 1 | 1 | 1 | 1 | 1 | 1 | 1 | 1 | 1 | 1 |
| 4.0 | 1 | 1 | 1 | 1 | 1 | 1 | 1 | 1 | 1 | 1 | 1 | 1 |
| 4.5 | 1 | 1 | 1 | 1 | 1 | 1 | 1 | 1 | 1 | 1 | 1 | 1 |
| 5.0 | 1 | 1 | 1 | 1 | 1 | 1 | 1 | 1 | 1 | 1 | 1 | 1 |
| 6.0 | 1 | 1 | 1 | 1 | 1 | 1 | 1 | 1 | 1 | 1 | 1 | 1 |
| 7.0 | 1 | 1 | 1 | 1 | 1 | 1 | 1 | 1 | 1 | 1 | 1 | 1 |
| 8.0 | 1 | 1 | 1 | 1 | 1 | 1 | 1 | 1 | 1 | 1 | 1 | 1 |
| 9.0 | 1 | 1 | 1 | 1 | 1 | 1 | 1 | 1 | 1 | 1 | 1 | 1 |

ตารางโหลดไฟฟ้า

LOAD SCHEDULE

| PANEL NO. ตู้ควบคุมการรับ 1 | | LOCATION | | | | | | |
|---|------------------------|---|---------------|------------------------------|-----------------------------------|--------------------------------------|----------------------|--------|
| ELECTRICAL SYSTEM 220V 1 PHASE 4 WIRE S/N | | MOUNTING | | | | | | |
| MAX. CKT 10 CKT CONNECT PLUG IN | | | | | | | | |
| IP 40 | BUS RATING 63 A | AT 230V AC 1P, FULL NEUTRAL, GROUND BUS | | | | | | |
| CKT NO. | DESCRIPTION | LOAD(VA) | POLE | AT | IC ₂ | WIRE (mm ²) SIZE TYPE | CONDUIT SIZE TYPE | REMARK |
| 1 | LIGHTING | 1,050 | 1 | 10 | 6 | 3x1.5 THW | 1/2" EMT | |
| 2 | RECEPTACLE | 720 | 1 | 16 | 6 | 2x2.5;G,1.5 THW | 1/2" EMT | |
| 3 | LIGHTING | 225 | 1 | 10 | 6 | 3x1.5 THW | 1/2" EMT | |
| 4 | RECEPTACLE | 720 | 1 | 16 | 6 | 2x2.5;G,1.5 THW | 1/2" EMT | |
| 5 | LIGHTING | 450 | 1 | 10 | 6 | 3x1.5 THW | 1/2" EMT | |
| 6 | RECEPTACLE | 720 | 1 | 16 | 6 | 2x2.5;G,1.5 THW | 1/2" EMT | |
| 7 | LIGHTING | 625 | 1 | 10 | 6 | 3x1.5 THW | 1/2" EMT | |
| 8 | SPARE | 1,000 | 1 | 16 | 6 | | | |
| 9 | ว่าง | | | | | | | |
| 10 | ว่าง | | | | | | | |
| TOTAL LOAD | | 5,510 | | | | | | |
| TOTAL DEMAND | | 4,114 | 1 | 30 | 50 | | | |
| MAIN SWITCH | | MCCB | 1P- 30AT/50AF | | INTERUPTING CAPACITY 10 KA | | AT 230 V. | |
| FEEDER SIZE | | 2x10/G6Sq.mm THW | | CONDUIT SIZE 3/4" EMT | | FORM MDB | | |

รายละเอียดการติดตั้งโคม FLOURESCENT

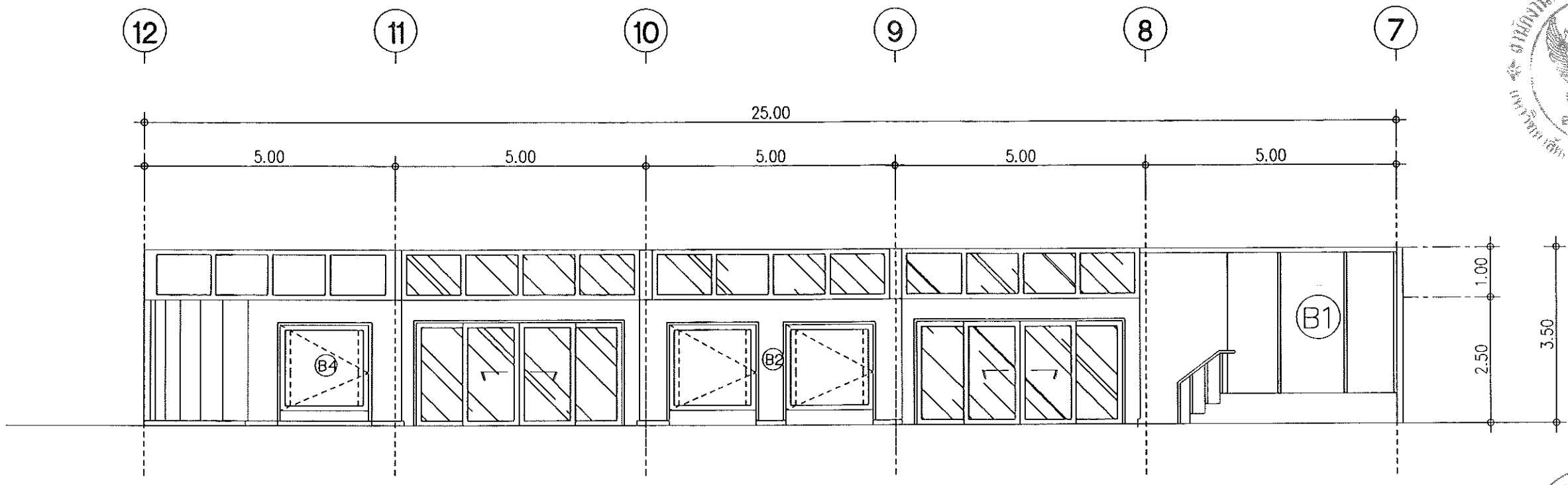


รายละเอียดการติดตั้งและตารางโหลด

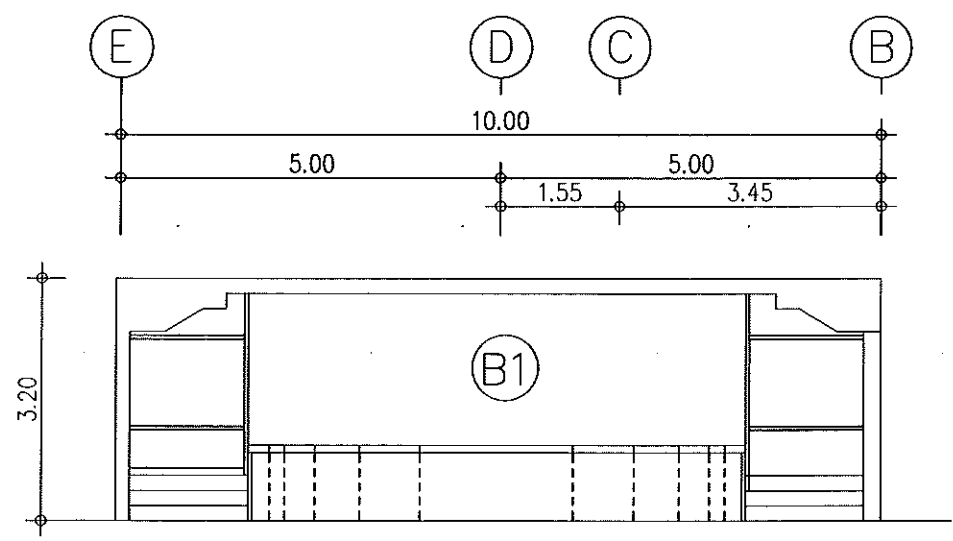
ผู้ช่วยศาสตราจารย์ วิจารณ์
อธิการบดีมหาวิทยาลัยเทคโนโลยีราชมงคลอีสาน



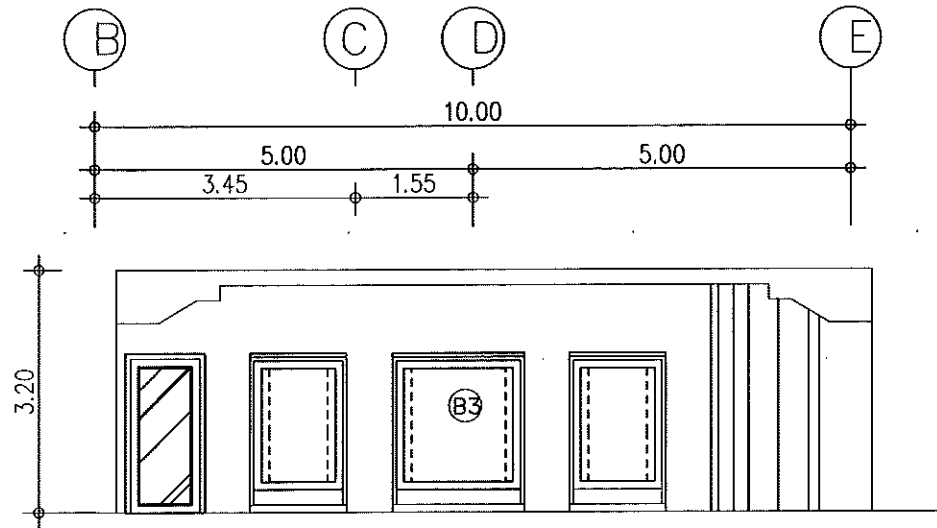
| | |
|---------------|-------|
| ลิ้มไขแสง | 14 |
| PRINTED DATE: | 14/21 |



รูปด้าน 1
มาตราส่วน 1:100



รูปด้าน 2
มาตราส่วน 1:100



รูปด้าน 4
มาตราส่วน 1:100

โครงการ
ปรับปรุงอาคารสำนักงานสถาบันวิจัยและพัฒนา
(อาคาร ๑)

สถาปนิกผู้ออกแบบ
มหาวิทยาลัยเทคโนโลยีราชมงคลธัญบุรี
สำนักวิชาสถาปัตยกรรมศาสตร์
บรรณารักษ์

| สถาปนิก | ตำแหน่ง | ลายมือชื่อ |
|---------------|-------------|------------|
| พิสิมภ์ เวชชี | ผอ.สถาปัตย์ | |
| วิศวกรโยธา | ตำแหน่ง | ลายมือชื่อ |
| วิศวกรไฟฟ้า | ตำแหน่ง | ลายมือชื่อ |
| สถาปนิก | ตำแหน่ง | ลายมือชื่อ |
| วิศวกรโยธา | ตำแหน่ง | ลายมือชื่อ |

คำอธิบาย
แบบก่อสร้างนี้จัดทำขึ้นเพื่อใช้ในการก่อสร้างอาคารเรียน
สำหรับคณะสถาปัตยกรรมศาสตร์ หรือส่วนงานที่เกี่ยวข้อง
ในโครงการปรับปรุงอาคารเรียนมหาวิทยาลัยฯ สถาบัน
เทคโนโลยีราชมงคลธัญบุรี โดยผู้รับจ้างต้องปฏิบัติตาม
ข้อกำหนดและเงื่อนไขที่แนบมา
3. ระยะเวลาในการก่อสร้างจะขึ้นอยู่กับความคืบหน้าของ
โครงการและงานที่เกี่ยวข้องในโครงการ
4. งบค่าการปฏิบัติงานในโครงการ ผู้รับจ้างต้องเสนอแบบ
SHOP DRAWING หรือ วัสดุงานและเครื่องจักรเครื่อง
การก่อสร้างที่แนบมาพร้อมกันในการยื่นซองประมูล

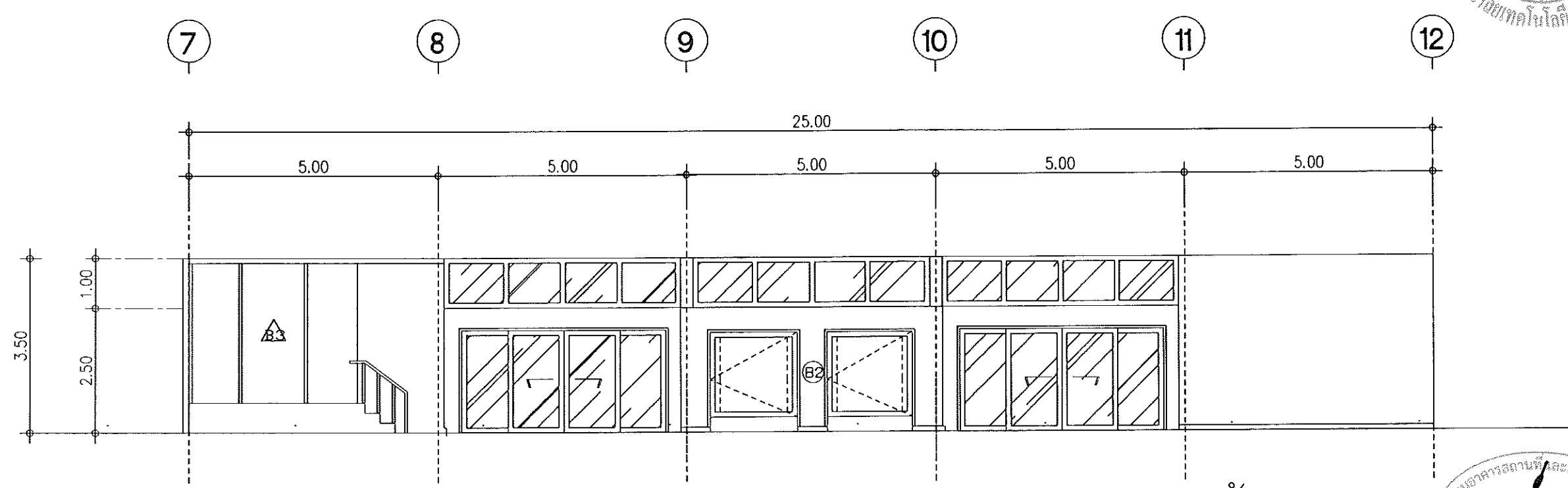
ราคา :
จำนวนเงินที่ผู้รับจ้างเสนอ

วันที่ :
(ลงชื่อ) (ไม่แนบ)
สถาปนิก

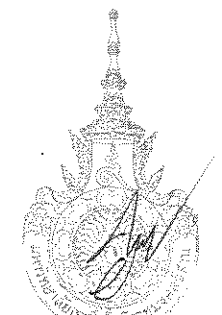
แบบแปลน
DRAWN BY:

พิสิมภ์ เวชชี
CHECK BY: DRAWING NO.

ผู้ช่วยศาสตราจารย์ วุโรจน์ สิมขันธ์แสง
อธิการบดีมหาวิทยาลัยเทคโนโลยีราชมงคลธัญบุรี
PRINTED DATE: 15/21



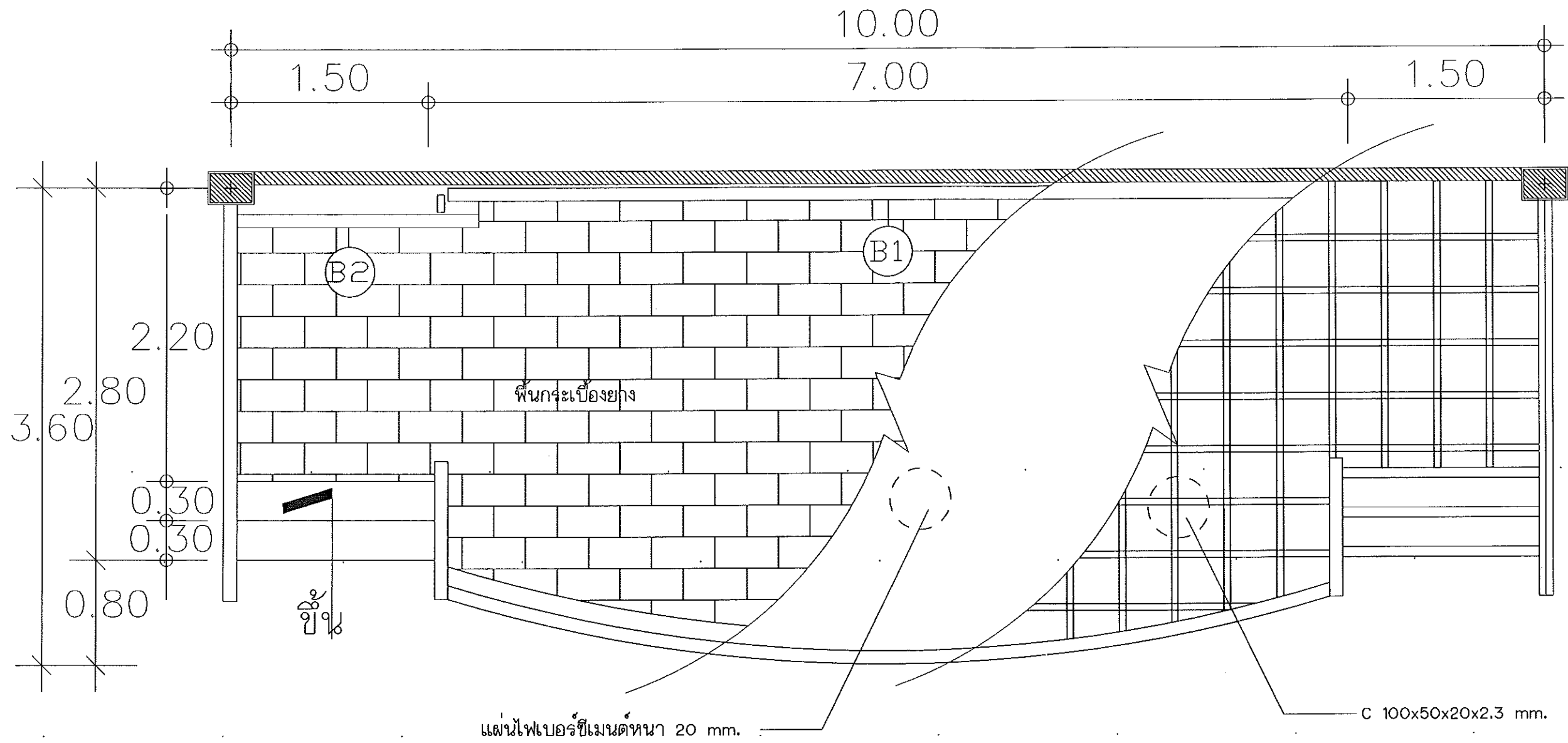
รูปด้าน 3
มาตราส่วน 1:100



ผู้ช่วยศาสตราจารย์ วิโรจน์ ลิ้มไขแสง
อธิการบดีมหาวิทยาลัยเทคโนโลยีราชมงคลธัญบุรี



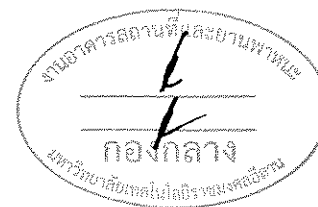
| | |
|---|--------------------|
| โครงการ | |
| ปรับปรุงอาคารสำนักงานสถาบันวิจัยและพัฒนา (อาคาร ๑) | |
| สถานที่ก่อสร้าง | |
| มหาวิทยาลัยเทคโนโลยีราชมงคลธัญบุรี ส่วน 10101 ตำบลธัญบุรี จังหวัดปทุมธานี บางเขนธานี | |
| สถาปนิก | นายวิเชียร วัฒนชัย |
| พิธีกร | นายวิเชียร วัฒนชัย |
| วิศวกรโยธา | นายวิเชียร วัฒนชัย |
| วิศวกรไฟฟ้า | นายวิเชียร วัฒนชัย |
| ช่างเขียน | นายวิเชียร วัฒนชัย |
| วิศวกรควบคุม | นายวิเชียร วัฒนชัย |
| <p>ส่วนงาน</p> <p>แบบแปลนนี้จัดทำขึ้นเพื่อใช้ในการก่อสร้างอาคารเรียนและอาคารประกอบของสถาบันวิจัยและพัฒนา มหาวิทยาลัยเทคโนโลยีราชมงคลธัญบุรี และใช้เพื่อวัตถุประสงค์อื่นใดโดยไม่ได้รับอนุญาต</p> <p>2. ให้ใช้ด้วยวิธีที่ถูกต้องตามที่กำหนดไว้ในแบบแปลน</p> <p>3. จะขอแก้ไขแบบแปลนนี้โดยไม่ได้รับอนุญาตจากสถาปนิกผู้ออกแบบ</p> <p>4. ลักษณะการใช้วัสดุและงานช่าง ผู้รับจ้างต้องปฏิบัติตามแบบแปลนและข้อกำหนดของกรมการช่างก่อสร้างตามที่กำหนดไว้ในแบบแปลน</p> | |
| ตรวจ : | |
| <p>ผู้อำนวยการงานช่างโยธา</p> <p>นายวิเชียร วัฒนชัย</p> | |
| <p>(นายวิโรจน์ ลิ้มไขแสง)</p> <p>อธิการบดี</p> | |
| แบบแปลน | |
| DRAWN BY: | |
| พิธีกร | นายวิเชียร วัฒนชัย |
| CHECK BY: | DRAWING NO. |
| | 16 |
| PRINTED DATE: | |
| | 16/21 |




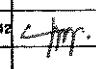

ผังขยายเวที

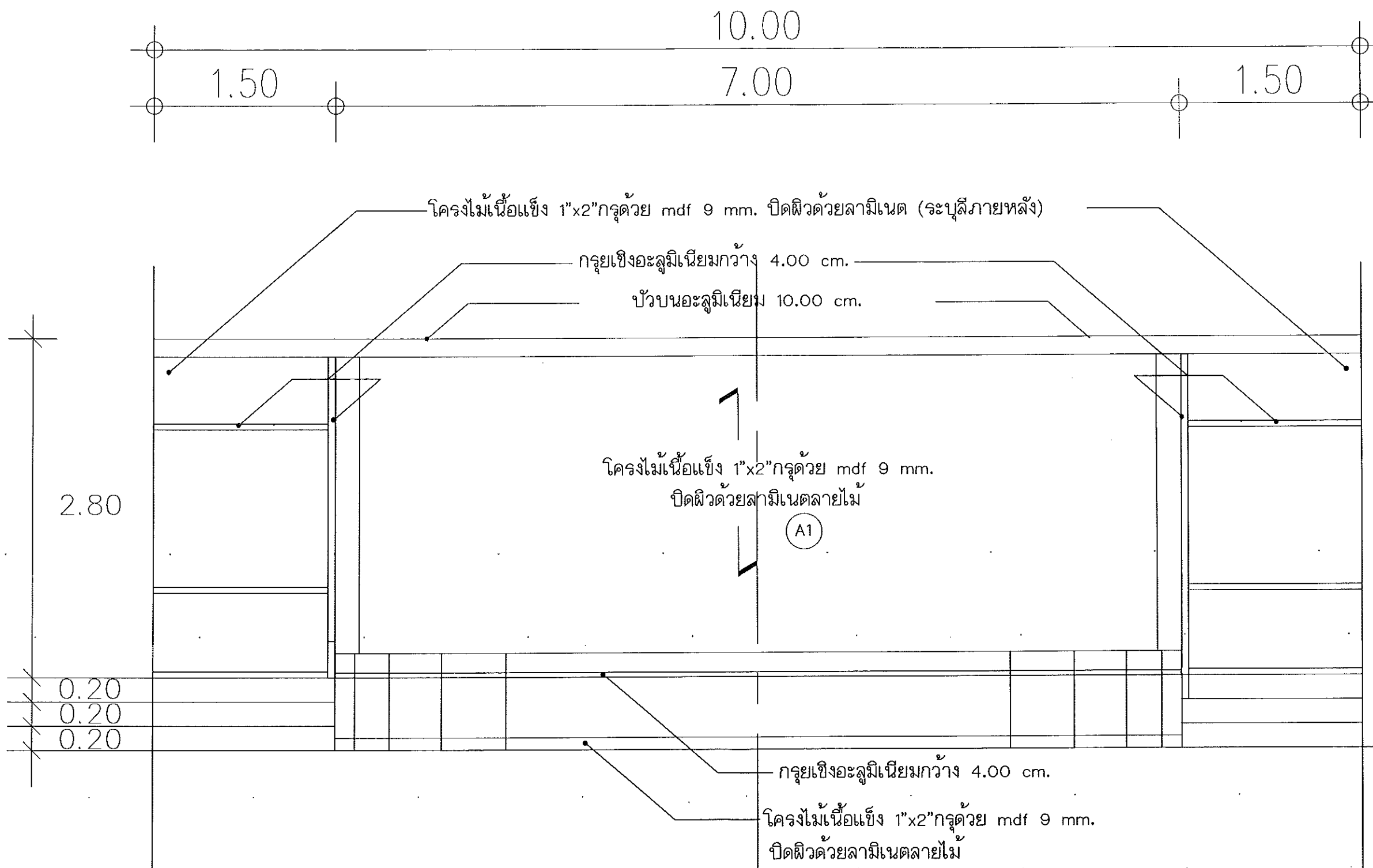
มาตราส่วน

1:150



ผู้ช่วยศาสตราจารย์ วิโรจน์ ลิ่มไชแสง
 ภาควิชาสถาปัตย์เทคโนโลยีราชมงคลธัญบุรี

| | | |
|--|----------------------|--|
|  | | |
| โครงการ | | |
| ปรับปรุงอาคารสำนักงานสถาปัตย์และพัฒนา (อาคาร 6) | | |
| สถานที่ก่อสร้าง | | |
| ศูนย์กลาง มหาวิทยาลัยเทคโนโลยีราชมงคลธัญบุรี 744 ถนนพหลโยธิน แขวงจตุจักร กรุงเทพฯ 10130 | | |
| สถาปนิก | อนุมัติ/ผู้ควบคุมงาน | ลายมือชื่อ |
| พิธีจันทร์ เขียวชัย | ก-๑๘.๒๗๔๒ |  |
| วิศวกรโครงสร้าง | อนุมัติ/ผู้ควบคุมงาน | ลายมือชื่อ |
| วิศวกรไฟฟ้า | อนุมัติ/ผู้ควบคุมงาน | ลายมือชื่อ |
| อาชีวะ ชอนทศชา | กฟ๓.๓๕๐๑ |  |
| วิศวกรสุขาภิบาล | อนุมัติ/ผู้ควบคุมงาน | ลายมือชื่อ |
| คำแนะนำ | | |
| <p>แบบก่อสร้างนี้เป็นทรัพย์สินของมหาวิทยาลัยเทคโนโลยีราชมงคลธัญบุรี หากมีการแก้ไขหรือเปลี่ยนแปลงโดยไม่ได้รับอนุญาตจากสถาปนิกผู้ควบคุมงานจะถือว่าผิดสัญญา และมหาวิทยาลัยเทคโนโลยีราชมงคลธัญบุรีจะไม่รับผิดชอบต่อความเสียหายใดๆ ที่เกิดขึ้น</p> <p>2. ให้ผู้ควบคุมงานได้รับทราบ ทั่วถึงงานแบบ</p> <p>3. ผู้ควบคุมงานแบบควรศึกษาแบบและรายละเอียดก่อนที่จะสั่งให้ช่างไปดำเนินการก่อสร้าง โดยผู้ควบคุมงานต้องปฏิบัติตามแบบอย่างเคร่งครัด</p> <p>4. วิศวกรผู้ปฏิบัติงานแบบควร ปฏิบัติตามแบบอย่างเคร่งครัด และปฏิบัติตามมาตรฐานความปลอดภัยในการปฏิบัติงาน</p> | | |
| วันที่: | | |
| ชื่ออาจารย์ที่ปรึกษา/อาจารย์ควบคุมงาน | | |
| ลายมือชื่อ: | | |
| (พล.ต.วิโรจน์ ลิ่มไชแสง) ภาควิชาสถาปัตย์ | | |
| แบบแปลน | | |
| DRAWN BY: | | |
| พิธีจันทร์ เขียวชัย สก.บ. | | |
| CHECK BY: | DRAWING NO. | |
| | 17 | |
| PRINTED DATE: | | |
| 01/๒/๕7 | 17/21 | |



โครงการ
ปรับปรุงอาคารสำนักงานคณะบดีวิชาช่างยนต์
(อาคาร 8)

สถานที่ก่อสร้าง
ศูนย์กลาง
มหาวิทยาลัยเทคโนโลยีราชมงคลธัญบุรี
744 ถนนพหลโยธิน กรุงเทพมหานคร 10130

| ลำดับ | ชื่อ | ตำแหน่ง | ลายมือชื่อ |
|-------|----------------|------------|------------|
| 1 | หัวหน้าโครงการ | ผอ.โครงการ | |
| 2 | วิศวกร | ผอ.โครงการ | |
| 3 | ช่างเทคนิค | ผอ.โครงการ | |
| 4 | ช่างเขียน | ผอ.โครงการ | |

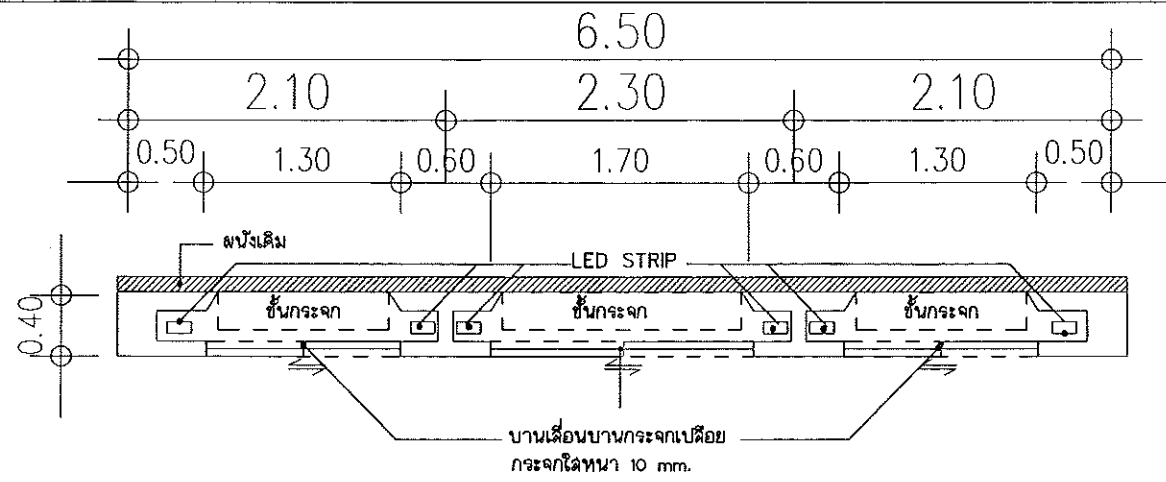
แบบแปลนนี้เป็นทรัพย์สินของมหาวิทยาลัยเทคโนโลยีราชมงคลธัญบุรี ห้ามทำซ้ำโดยไม่ได้รับอนุญาต
2. ผู้จัดทำแบบแปลนนี้ให้ทราบถึงหน้าที่ของตน
3. ผู้จัดทำแบบแปลนนี้ให้ทราบถึงหน้าที่ของตน
4. ผู้จัดทำแบบแปลนนี้ให้ทราบถึงหน้าที่ของตน



รูปด้านหน้าเวที
มาตราส่วน 1:150

ผู้ช่วยศาสตราจารย์ วิโรจน์ ลิ้มไขแสง
ภาควิชาเทคโนโลยีการก่อสร้าง

| | |
|--------------|---|
| ชื่อโครงการ | ปรับปรุงอาคารสำนักงานคณะบดีวิชาช่างยนต์ (อาคาร 8) |
| ชื่อผู้จัดทำ | วิโรจน์ ลิ้มไขแสง |
| ตำแหน่ง | ผู้ช่วยศาสตราจารย์ |
| วันที่ | 01/12/07 |
| จำนวนหน้า | 18 |
| จำนวนแผ่น | 18/21 |



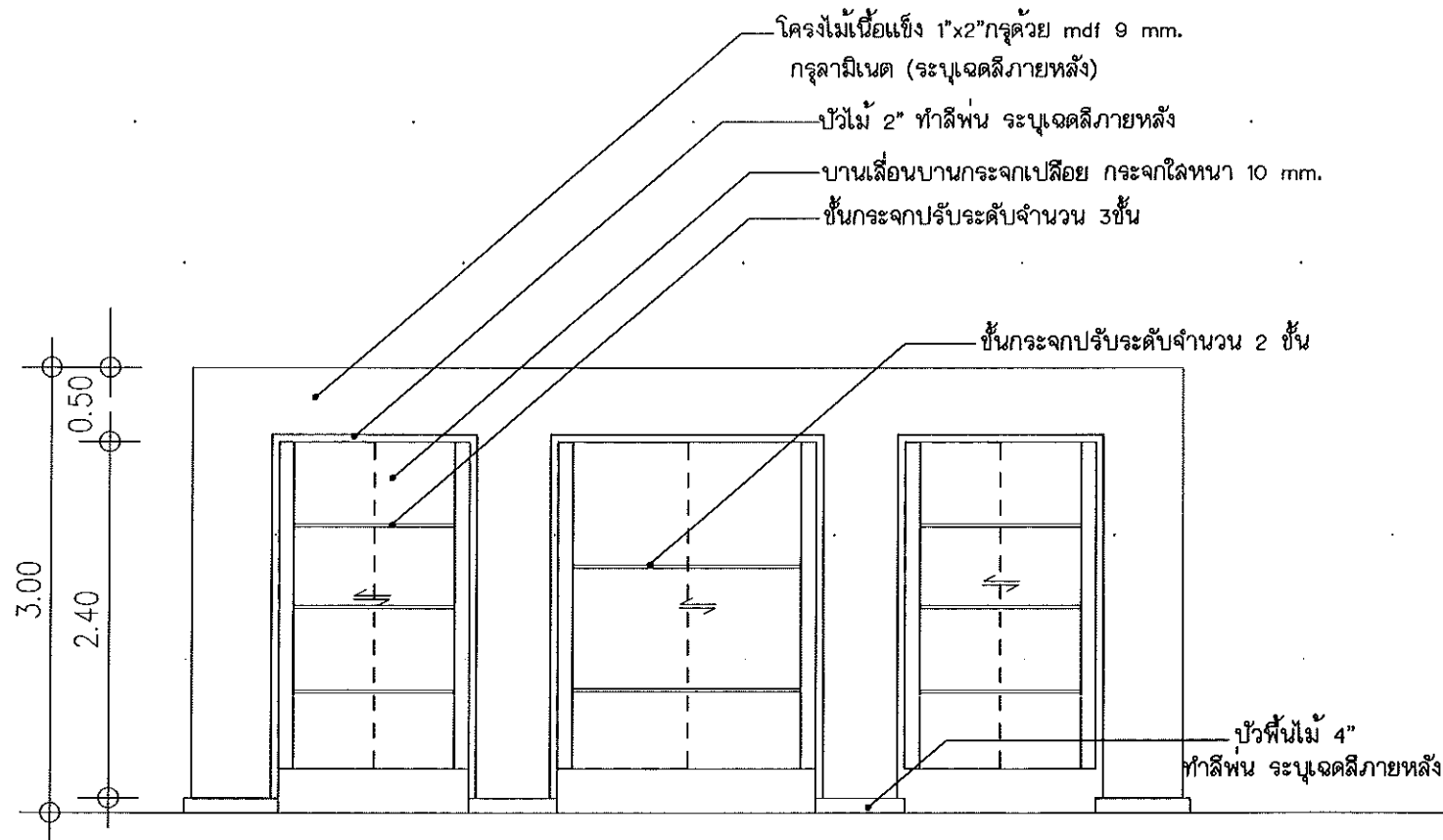
แบบขยาย B3

ตู้ใช้ว 0.40x6.50x2.50 m. โครงไม้เนื้อแข็ง 1"x2" กว้ด้วย mdf 9 mm.
 กรลามิเนต (ระบุเจดสีภายหลัง)
 บัวไม้ 2" ทำลิ้น ระบุเจดสีภายหลัง
 บานเลื่อนบานกระจกเบ็ดฝอย กระจกใสหนา 10 mm.
 ชั้นกระจกปรับระดับจำนวน 3 ชั้น



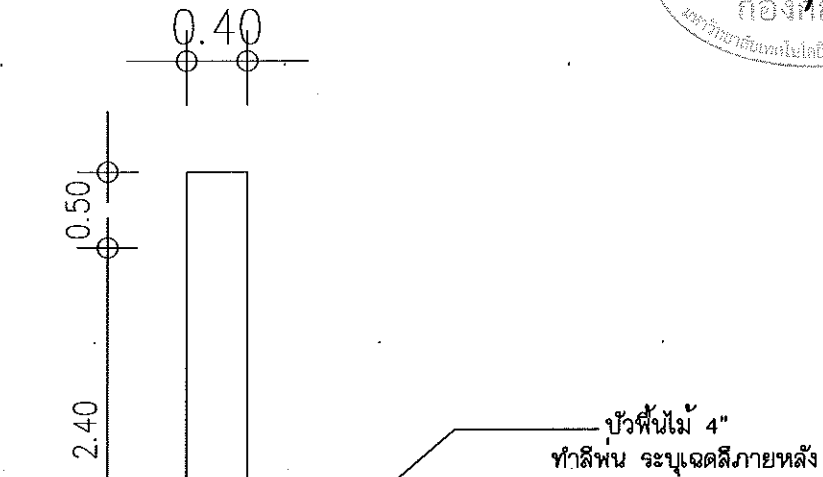
แปลนพื้น B3

มาตราส่วน 1:50



รูปด้านหน้า

มาตราส่วน 1:50



ผู้ช่วยศาสตราจารย์ วิโรจน์ ลิ่มไชแสง
 ภาควิชาสถาปัตย์ คณะสถาปัตยกรรมศาสตร์
 จุฬาลงกรณ์มหาวิทยาลัย



| | | |
|--|-------------|---------|
| โครงการ | | |
| ปรับปรุงอาคารสำนักงานสถาบันวิจัยและพัฒนา (อาคาร 8) | | |
| แบบที่ก่อสร้าง | | |
| มหาวิทยาลัยเทคโนโลยีราชมงคลธัญบุรี | | |
| สาขาวิชาสถาปัตยกรรมศาสตร์ | | |
| ชั้นปี | | |
| ชื่อโครงการ | | |
| สถาปนิก | วันที่ | รายชื่อ |
| พริษฐ์ ธีธร | ก-ธค.5742 | |
| วิศวกรช่าง | วันที่ | รายชื่อ |
| วิศวกรหน้า | วันที่ | รายชื่อ |
| วิศวกรหน้า | วันที่ | รายชื่อ |
| วิศวกรหน้า | วันที่ | รายชื่อ |
| วิศวกรหน้า | วันที่ | รายชื่อ |
| วิศวกรหน้า | วันที่ | รายชื่อ |
| ส่วนงาน | | |
| แบบก่อสร้างนี้เป็นทรัพย์สินของมหาวิทยาลัยเทคโนโลยีราชมงคลธัญบุรี หากมีการนำแบบไปใช้โดยไม่ได้รับอนุญาตจากมหาวิทยาลัยเทคโนโลยีราชมงคลธัญบุรี ถือว่าผิดกฎหมาย | | |
| 1. ให้ใช้สำหรับยื่นขออนุญาตก่อสร้าง | | |
| 2. ให้ใช้สำหรับยื่นขออนุญาตก่อสร้าง | | |
| 3. ระบุตำแหน่งของอาคารและพื้นที่ก่อสร้าง | | |
| 4. ก่อนการปฏิบัติงานก่อสร้าง - ผู้รับจ้างต้องเสนอแบบ SHOP DRAWING ต่อวิศวกรหน้าและวิศวกรหน้าอาคาร | | |
| การจ้างเหมาบริการออกแบบการดำเนินการก่อสร้าง | | |
| ราคา : | | |
| สัญญา : | | |
| สัญญา : | | |
| (นายวิโรจน์ ลิ่มไชแสง) อธิการบดี | | |
| แบบแปลน | | |
| DRAWN BY: | | |
| พริษฐ์ ธีธร | หน้า | |
| CHECK BY: | DRAWING NO. | |
| | 20 | |
| PRINTED DATE: | | |
| 20/21 | | |

