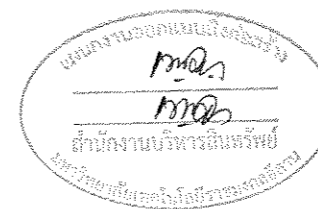


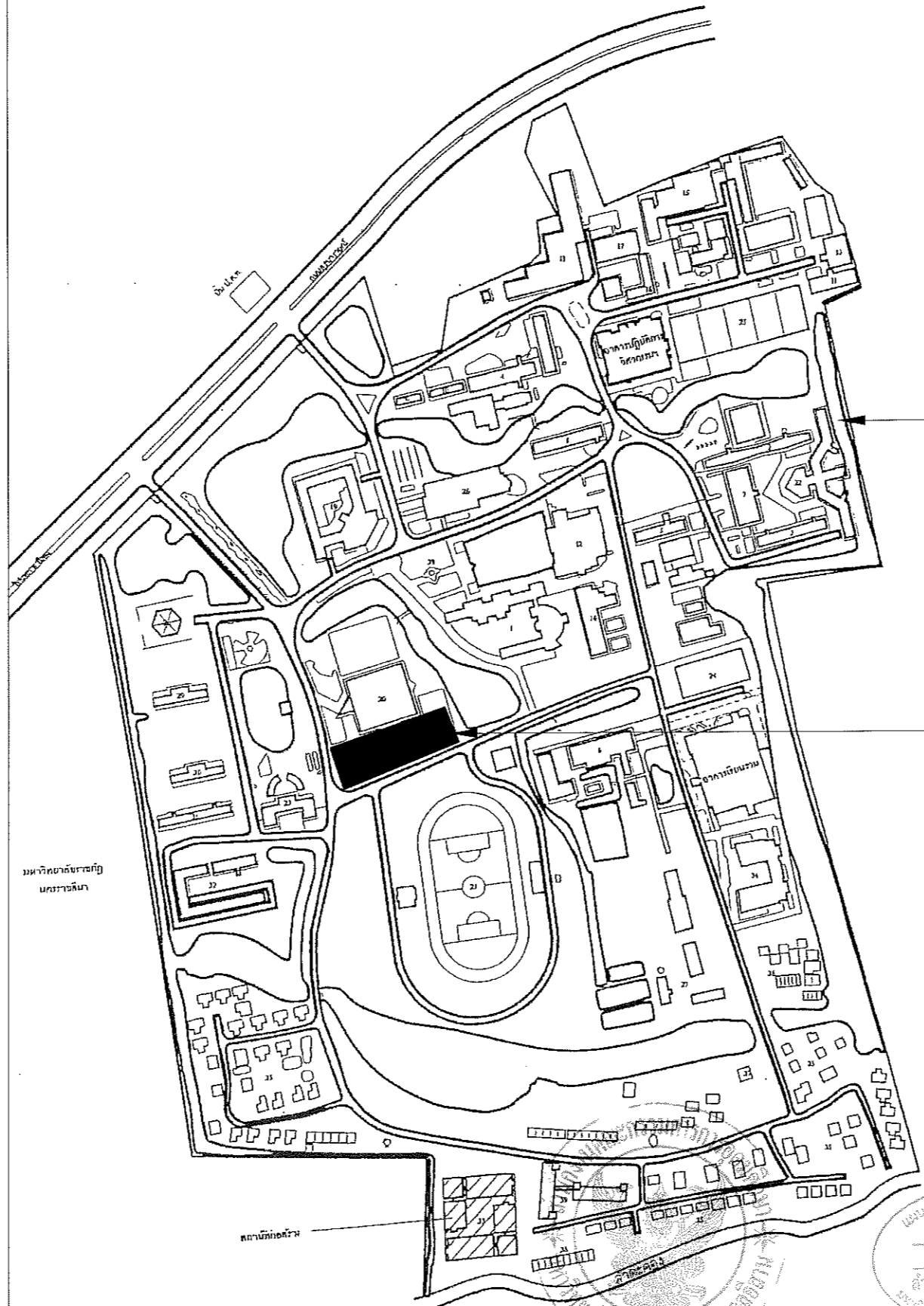


โครงหลังคาลานกิจกรรม

มหาวิทยาลัยเทคโนโลยีราชมงคลอีสาน นครราชสีมา



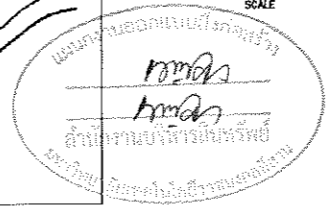
ผู้ช่วยศาสตราจารย์ วิโรจน์ ลิ้มไชแสง
อธิการบดีมหาวิทยาลัยเทคโนโลยีราชมงคลอีสาน



ขอบเขตสถาบันเทคโนโลยีราชมงคลอีสาน

ที่ตั้งโครงการ โครงสร้างอาคารเรียน

ตำแหน่งที่ตั้งโครงการ
SCALE 1:10000



โครงการ

โครงการอาคารเรียน
ต.ในเมือง อ.เมือง จ.นครราชสีมา

มหาวิทยาลัยเทคโนโลยีราชมงคลอีสาน
นครราชสีมา

สถานที่ก่อสร้าง

มหาวิทยาลัยเทคโนโลยีราชมงคลอีสาน
ต.ในเมือง อ.เมือง จ.นครราชสีมา

สถาปนิก	ลงทะเบียน ผู้ประกอบวิชาชีพ	จ.ว.56/ช
เอกพรพร โสภณวงศ์	ก-ตล.15489	<i>[Signature]</i>
วิศวกรโครงสร้าง	ลงทะเบียน ผู้ประกอบวิชาชีพ	จ.ว.56/ช
พงษ์เทพ เทพพิชญากู	ตล.8119	<i>[Signature]</i>
วิศวกรไฟฟ้า	ลงทะเบียน ผู้ประกอบวิชาชีพ	จ.ว.56/ช
กิตติวุฒิ ชื่นเนนบุตร	ภค.4372	<i>[Signature]</i>
วิศวกรสุขาภิบาล	ลงทะเบียน ผู้ประกอบวิชาชีพ	จ.ว.56/ช
มีแผนอาคาร	ลงทะเบียน ผู้ประกอบวิชาชีพ	จ.ว.56/ช

คำแนะนำ

1. แปลงที่ดินเป็นพื้นที่ในของมหาวิทยาลัยเทคโนโลยีราชมงคลอีสานนครราชสีมา หรือส่วนงานที่เกี่ยวข้อง วัตถุประสงค์เพื่อความสะดวกในการก่อสร้างอาคารเรียน ๑ เท่านั้น ห้ามนำไปใช้เพื่อการอื่นโดยไม่ขออนุญาต
2. ให้ใช้ผังวงรีที่ของที่ดินนั้น ทำรั้วกั้นเขต
3. ระยะเวลาในการก่อสร้างตั้งแต่ยกเสาเข็มในสถานที่ตั้งถึงได้มีใบเสร็จรับเงินค้ำประกัน โดยผู้รับจ้างต้องได้รับอนุญาตจากสถาบันผู้ชดเชย
4. ต้องทำบัญชีเงินในงวดงาน ผู้รับจ้างต้องมอบแบบ SHOP DRAWING ที่ผู้ควบคุมงานและคณะกรรมการราชการจ้างพิจารณาหรืออนุญาตผู้รับจ้างก่อนดำเนินการก่อสร้าง

ตรวจ

[Signature]
ผู้อำนวยการก่อสร้าง

อนุมัติ

(นศศ.วิโรจน์ ลิ้มไพบูลย์)
อธิการบดี
มหาวิทยาลัยเทคโนโลยีราชมงคลอีสาน

แบบแสดง

ตำแหน่งที่ตั้งโครงการ

DRAWN BY:

CHECK BY: DRAWING NO.

1

PRINTED DATE: TOTAL

MAY 2016 15



โครงการ

โครงการพัฒนาศูนย์
ค.ในเมือง อ.เมือง จ.นครราชสีมา

มหาวิทยาลัยเทคโนโลยีราชมงคลธัญบุรี
นครราชสีมา

สถานที่ก่อสร้าง

มหาวิทยาลัยเทคโนโลยีราชมงคลธัญบุรี
ค.ในเมือง อ.เมือง จ.นครราชสีมา

สถาปนิก

นายสมนึก
ผู้ประกอบวิชาชีพ
นายศักดิ์
นายสมนึก
ผู้ประกอบวิชาชีพ
ก-๕๑1๕๙๓

วิศวกรโครงสร้าง

นายสมนึก
ผู้ประกอบวิชาชีพ
นายศักดิ์
นายสมนึก
ผู้ประกอบวิชาชีพ
๕๕๖๑๑

วิศวกรไฟฟ้า

นายสมนึก
ผู้ประกอบวิชาชีพ
นายศักดิ์
นายสมนึก
ผู้ประกอบวิชาชีพ
กท๑437๒

วิศวกรสุขาภิบาล

นายสมนึก
ผู้ประกอบวิชาชีพ
นายศักดิ์

มีถนนสาธารณะ

นายสมนึก
ผู้ประกอบวิชาชีพ
นายศักดิ์

คำอธิบาย

๑. แผนผังนี้เป็นทรัพย์สินของมหาวิทยาลัยเทคโนโลยีราชมงคลธัญบุรี นครราชสีมา หรือหน่วยงานที่เกี่ยวข้องไว้ใช้เพื่อประโยชน์ของมหาวิทยาลัยเท่านั้น ห้ามมิให้นำไปใช้ในทางอื่นโดยไม่ได้รับอนุญาต
๒. ให้ใช้ผังนี้สำหรับยื่นขออนุญาตก่อสร้าง
๓. ระยะเวลาในการก่อสร้างต้องไม่เกินเวลาที่กำหนดไว้ข้างต้น โดยผู้รับจ้างต้องปฏิบัติตามเงื่อนไขของผังนี้
๔. ผู้ดำเนินการปฏิบัติงานในเขตงาน ผู้รับจ้างต้องปฏิบัติตามข้อกำหนดของผังนี้

ผู้ร่าง :

นายสมนึก
ผู้ควบคุมงานก่อสร้าง

อนุมัติ :

นายสมนึก
ผู้ควบคุมงานก่อสร้าง
มหาวิทยาลัยเทคโนโลยีราชมงคลธัญบุรี

แบบแปลน

แปลนพื้นที่

DRAWN BY:

CHECK BY:

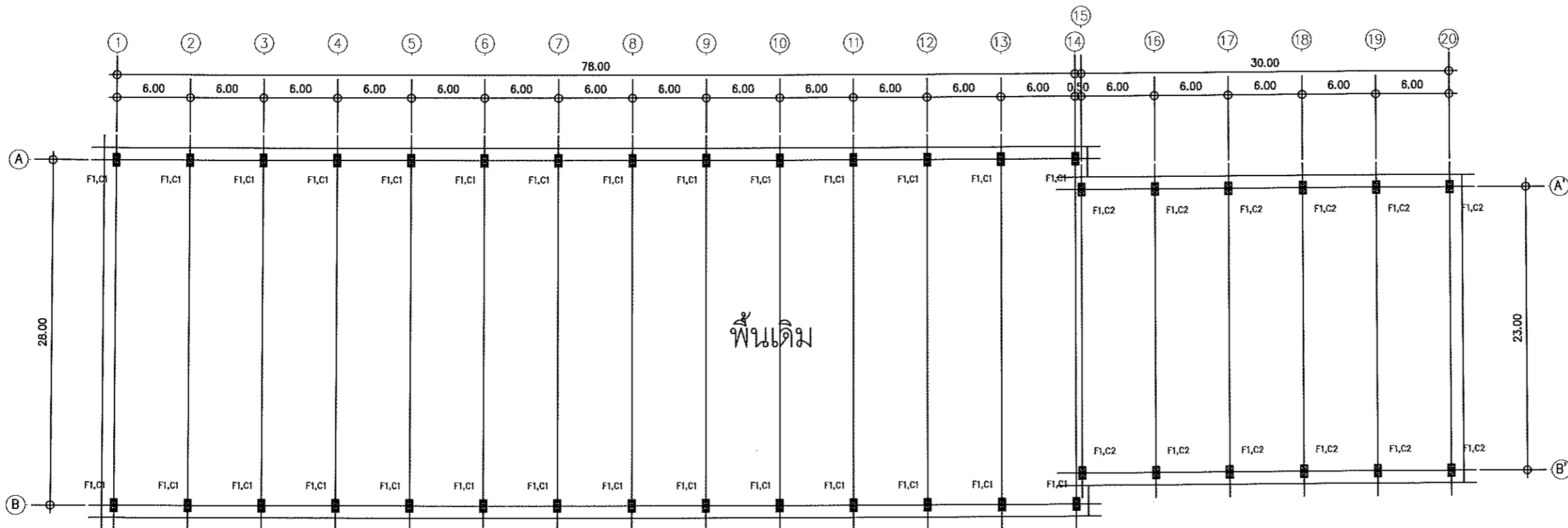
DRAWING NO.

3

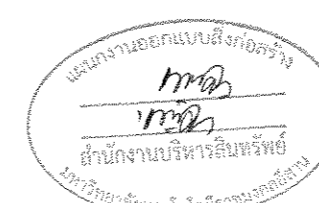
PRINTED DATE:

TOTAL

JUNE 2010 15



แปลนพื้นที่
SCALE 1:400



ผู้ช่วยศาสตราจารย์ วิโรจน์ ลิ่มไขแสง
อธิการบดีมหาวิทยาลัยเทคโนโลยีราชมงคลธัญบุรี



โครงการ

โครงการพัฒนาศูนย์
เทคโนโลยีสารสนเทศ
ขอนแก่น

มหาวิทยาลัยเทคโนโลยีราชมงคล
ขอนแก่น

สถานที่ก่อสร้าง

มหาวิทยาลัยเทคโนโลยีราชมงคล
ขอนแก่น

ประเภท	ชื่อ	ตำแหน่ง
สถาปนิก	ประจักษ์ วัฒนศิริ	สถาปนิก
วิศวกรโยธา	ก. วัฒนศิริ	วิศวกรโยธา
วิศวกรโครงสร้าง	ประจักษ์ วัฒนศิริ	วิศวกรโครงสร้าง
ช่างเทคนิค	ประจักษ์ วัฒนศิริ	ช่างเทคนิค
วิศวกรไฟฟ้า	ประจักษ์ วัฒนศิริ	วิศวกรไฟฟ้า
ช่างเทคนิค	ประจักษ์ วัฒนศิริ	ช่างเทคนิค
วิศวกรสุขาภิบาล	ประจักษ์ วัฒนศิริ	วิศวกรสุขาภิบาล
ช่างเทคนิค	ประจักษ์ วัฒนศิริ	ช่างเทคนิค
ผู้ควบคุมงาน	ประจักษ์ วัฒนศิริ	ผู้ควบคุมงาน

คำอธิบาย

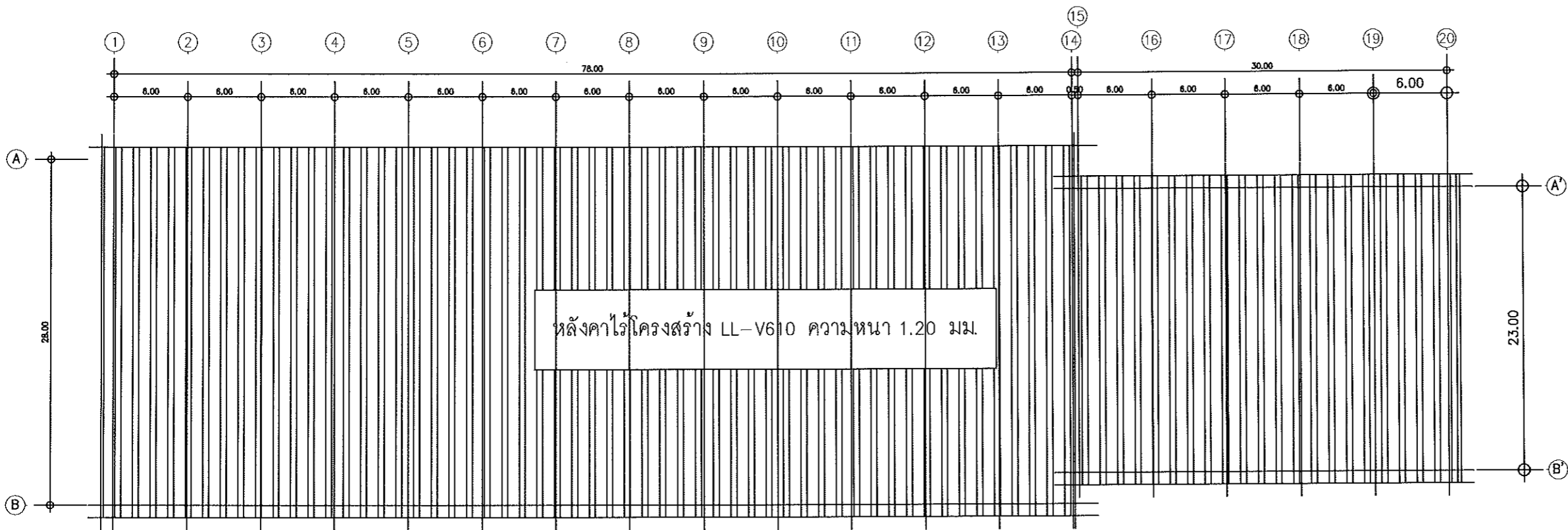
1. แผนผังนี้จัดทำขึ้นโดยผู้ควบคุมงานโครงการพัฒนาศูนย์เทคโนโลยีสารสนเทศ มหาวิทยาลัยเทคโนโลยีราชมงคลขอนแก่น เพื่อใช้ในการก่อสร้างอาคารเรียน
2. ให้ใช้ตามแบบที่แนบมา
3. ระยะเวลาในการก่อสร้างอาคารเรียนนี้ประมาณ 1 ปี
4. งบประมาณในการก่อสร้างอาคารเรียนนี้ประมาณ 1 ล้านบาท

ผู้ควบคุมงาน

 อนุมัติ :
 (นายประจักษ์ วัฒนศิริ)
 วิศวกรโยธา
 มหาวิทยาลัยเทคโนโลยีราชมงคลขอนแก่น

แบบร่าง
 แปลนหลังคา
 DRAWN BY:
 CHECK BY:
 DRAWING NO.
 4

PRINTED DATE:
 JUNE 2010
 TOTAL
 15



แปลนหลังคา
 SCALE 1:400





โครงการ

โครงการพัฒนาศูนย์คอมพิวเตอร์
ในเมือง อ.เมือง จ.นราธิวาส

มหาวิทยาลัยเทคโนโลยีราชมงคลศรีสุราษฎร์ธานี
นราธิวาส

สถานที่ก่อสร้าง

มหาวิทยาลัยเทคโนโลยีราชมงคลศรีสุราษฎร์ธานี
ในเมือง อ.เมือง จ.นราธิวาส

สถาปนิก	มหาวิทยาลัยเทคโนโลยีราชมงคลศรีสุราษฎร์ธานี	อนุมัติ
เพชรพงศ์ โสภณวงศ์	ก-คค.19100	<i>[Signature]</i>
วิศวกรโครงสร้าง	มหาวิทยาลัยเทคโนโลยีราชมงคลศรีสุราษฎร์ธานี	อนุมัติ
พรชัย เทพสุชาภานุ	คค.6110	<i>[Signature]</i>
วิศวกรไฟฟ้า	มหาวิทยาลัยเทคโนโลยีราชมงคลศรีสุราษฎร์ธานี	อนุมัติ
กิตติภูมิ จันทะบุตร	กค.4372	<i>[Signature]</i>
วิศวกรสุขาภิบาล	มหาวิทยาลัยเทคโนโลยีราชมงคลศรีสุราษฎร์ธานี	อนุมัติ
มีนชนนาร	มหาวิทยาลัยเทคโนโลยีราชมงคลศรีสุราษฎร์ธานี	อนุมัติ

คำแนะนํา

1. เปรียบเทียบว่าเป็นวิธีที่ประหยัดและเหมาะสมกับเทคโนโลยีและมาตรฐานของประเทศไทย ซึ่งผู้ควบคุมงานก่อสร้างได้ศึกษาและตรวจสอบความถูกต้องของแบบก่อสร้างทุกด้าน ที่กำหนดให้เป็นไปตามที่แนบมาไว้เรียบร้อยแล้ว
2. ให้ใช้วัสดุที่ทนทานได้แก่เหล็ก ไม้ และคอนกรีต
3. ตรวจสอบความถูกต้องของแบบก่อสร้างก่อนที่จะสั่งให้รับไปใช้กับงานที่จริง โดยผู้รับจ้างต้องปฏิบัติตามข้อกำหนดของแบบก่อสร้างที่แนบมา
4. ก่อนการปฏิบัติงานในตำแหน่ง ผู้รับจ้างต้องแนบแบบแปลน และแบบก่อสร้างที่ถูกต้องและสมบูรณ์พร้อมรายการตรวจสอบความถูกต้องของแบบก่อสร้างที่แนบมา

ตรวจ : *[Signature]*
ผู้อำนวยการกองช่าง

อนุมัติ :

(นายวิชาญ สิมิโนง)
สถาปนิก
มหาวิทยาลัยเทคโนโลยีราชมงคลศรีสุราษฎร์ธานี

แบบแปลน

แบบรูปด้าน 1

DRAWN BY:

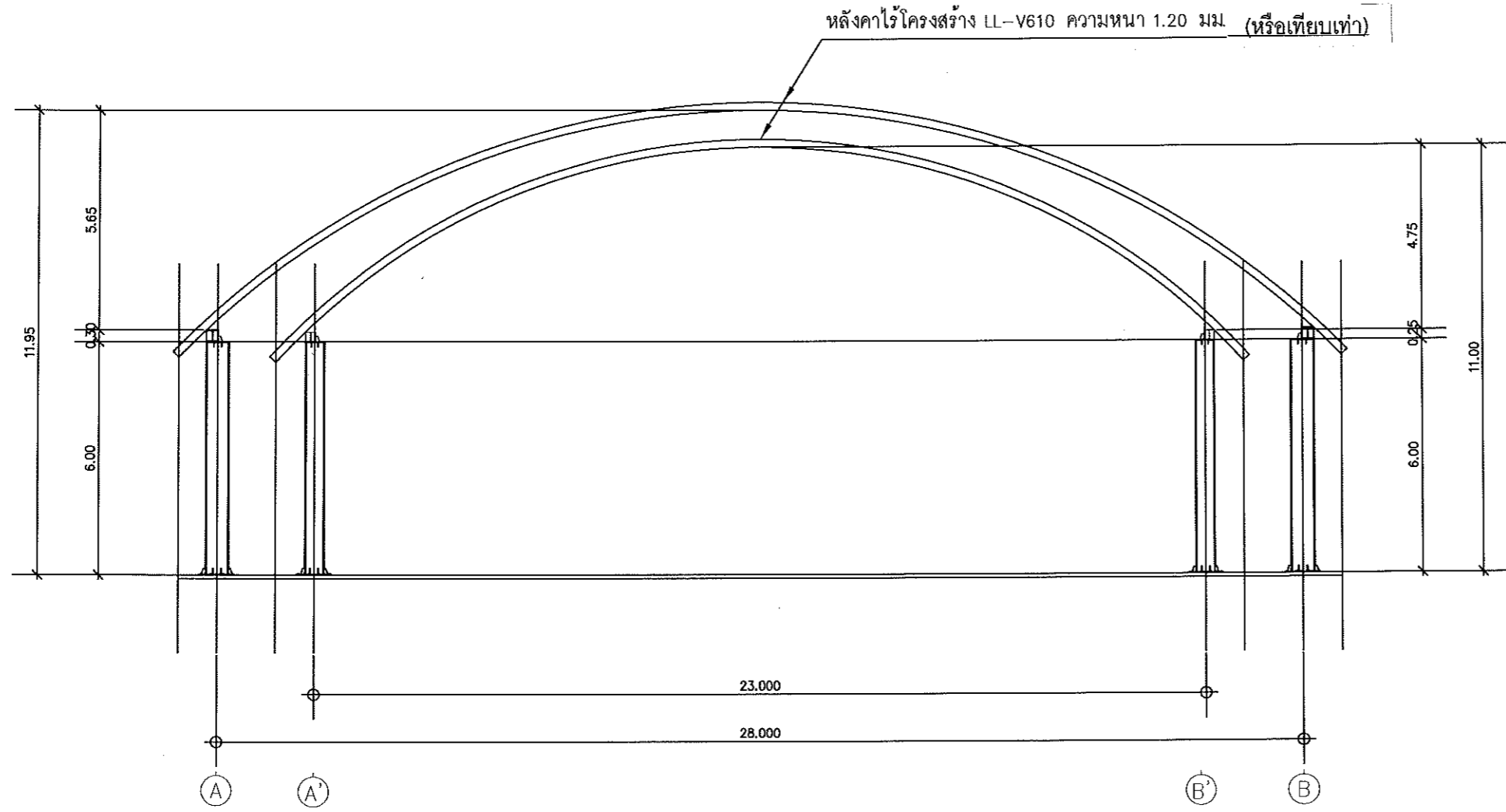
CHECK BY:

DRAWING NO.

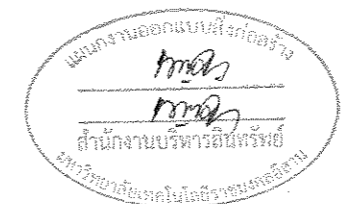
5

PRINTED DATE: TOTAL

JUNE 2010 15



แบบรูปด้าน 1
SCALE 1:150



ผู้ช่วยศาสตราจารย์ วิชาญ สิมิโนง
อธิการบดีมหาวิทยาลัยเทคโนโลยีราชมงคลศรีสุราษฎร์ธานี



โครงการ

โครงการพัฒนาโครงการ
ค.ในเมือง อ.เมือง จ.นครราชสีมา

มหาวิทยาลัยเทคโนโลยีราชมงคลอีสาน
นครราชสีมา

สถานที่ก่อสร้าง

มหาวิทยาลัยเทคโนโลยีราชมงคลอีสาน
ค.ในเมือง อ.เมือง จ.นครราชสีมา

สถาปนิก	มหาวิทยาลัยเทคโนโลยีราชมงคลอีสาน	งานสถาปัตย์
เอกภรณ์ ไชยมงคล	ว-๕๑๑๕๐	
วิศวกรโครงสร้าง	มหาวิทยาลัยเทคโนโลยีราชมงคลอีสาน	งานสถาปัตย์
พชรินทร์ เทพสุธาสุร	๕๕๑๑๐	
วิศวกรโยธา	มหาวิทยาลัยเทคโนโลยีราชมงคลอีสาน	งานสถาปัตย์
กิตติวุฒิ จันทบุตร	ภค๕๓๖	
วิศวกรสุขาภิบาล	มหาวิทยาลัยเทคโนโลยีราชมงคลอีสาน	งานสถาปัตย์
เขียนแบบ	มหาวิทยาลัยเทคโนโลยีราชมงคลอีสาน	งานสถาปัตย์

คำอธิบาย

- แบบก่อสร้างนี้เป็นทรัพย์สินของมหาวิทยาลัยเทคโนโลยีราชมงคลอีสานนครราชสีมา ซึ่งผู้รับงานที่ปรึกษาจะต้องส่งมอบแบบก่อสร้างต่อมหาวิทยาลัยฯ เท่านั้น ห้ามนำไปใช้เพื่อการอื่นโดยไม่ขออนุญาต
- ให้ใช้สัญลักษณ์ได้ทั้งหมด ห้ามคัดลอก
- รายละเอียดในแบบร่างที่มีข้อขัดแย้งกันให้ยึดเป็นลำดับตามหลัง โดยผู้รับจ้างต้องได้รับอนุญาตจากสถาปนิกผู้ควบคุม
- ก่อนการปฏิบัติงานในชั้นงาน ผู้รับจ้างต้องส่งแบบ SHOP DRAWING ดังกล่าวมาขอความเห็นชอบจากวิศวกรที่ปรึกษาและต้องปฏิบัติตามเงื่อนไขแบบร่าง

วันที่ :

ผู้ควบคุมงานสถาปัตย์

วันที่ :

(นางสาวโสภา ธีโรดม)
สถาปนิก
มหาวิทยาลัยเทคโนโลยีราชมงคลอีสาน

แบบร่าง

แบบรูปด้าน 2

DRAWN BY:

CHECK BY:

DRAWING NO.

6

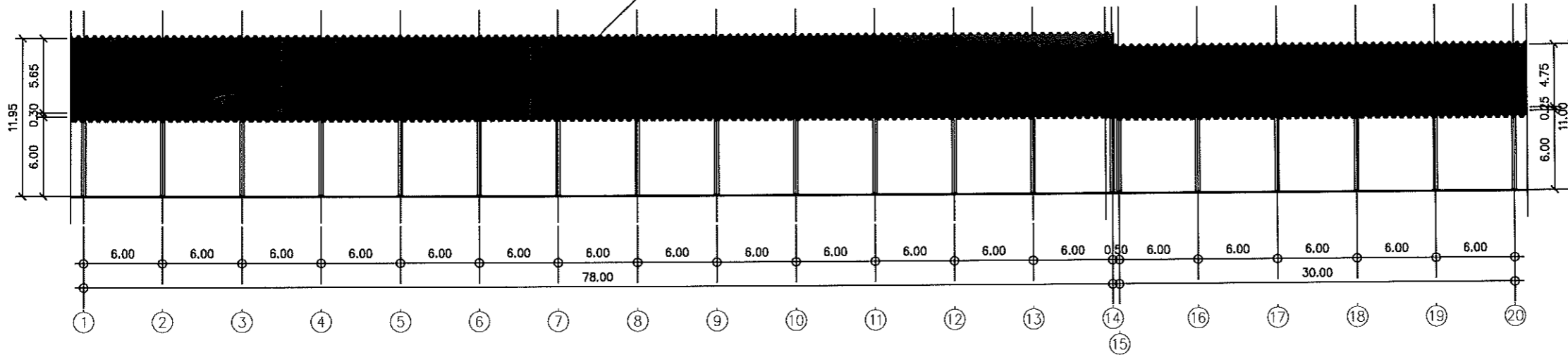
PRINTED DATE:

TOTAL

JUNE 2010

15

หลังคาใช้โครงสร้าง LL-V610 ความหนา 1.20 มม



แบบรูปด้าน 2
SCALE 1:400



ผู้ช่วยศาสตราจารย์ วิจารณ์ สิมไธแสง
อธิการบดีมหาวิทยาลัยเทคโนโลยีราชมงคลอีสาน



โครงการ

โครงการอาคารเรียน
ต.ในเมือง อ.เมือง จ.นครราชสีมา

มหาวิทยาลัยเทคโนโลยีราชมงคลธัญบุรี
นครราชสีมา

สถานที่ก่อสร้าง

มหาวิทยาลัยเทคโนโลยีราชมงคลธัญบุรี
ต.ในเมือง อ.เมือง จ.นครราชสีมา

สถาปนิก	ลงทะเบียน ผู้ประกอบวิชาชีพ	อนุมัติ
เพ็ญพรณี ไชยมงคล	ก-๑๑.๑๕๐๐	<i>[Signature]</i>
วิศวกรโครงสร้าง	ลงทะเบียน ผู้ประกอบวิชาชีพ	อนุมัติ
พงษ์เทพ นนทรุทธาจตุร	๑๑.๑๖๑๐	<i>[Signature]</i>
วิศวกรไฟฟ้า	ลงทะเบียน ผู้ประกอบวิชาชีพ	อนุมัติ
ภิกษุณี จินนบุตร	กท๑-๕๓๖๒	<i>[Signature]</i>
วิศวกรสุขาภิบาล	ลงทะเบียน ผู้ประกอบวิชาชีพ	อนุมัติ
มีนชานนการ	ลงทะเบียน ผู้ประกอบวิชาชีพ	อนุมัติ

คำอธิบาย

- แบบแปลนนี้เป็นร่างขึ้นของมหาวิทยาลัยเทคโนโลยีราชมงคลธัญบุรีนครราชสีมา หรือสำนักงานที่เกี่ยวข้อง ให้นำไปใช้โดยปราศจากความยินยอมจากมหาวิทยาลัยฯ เท่านั้น ห้ามนำไปใช้ในเชิงพาณิชย์โดยไม่ขออนุญาต
- ให้ใช้สัญลักษณ์ที่แสดงไว้เท่านั้น ห้ามลอกแบบ
- รายละเอียดในแบบแปลนอื่นที่ประกอบในแบบแปลนนี้ให้เป็นไปตามที่แสดง โดยผู้รับจ้างต้องได้รับขออนุญาตจากสถาปนิกผู้จัดทำแบบ
- ก่อนการปฏิบัติงานในเขตงาน ผู้รับจ้างต้องขออนุญาตจาก อบต.๒๓๒๑๒๑ ที่มีอำนาจเขตอำนาจราชการจากจังหวัดนครราชสีมาขออนุญาตปฏิบัติงานก่อนดำเนินการก่อสร้าง

ตรวจสอบ :

[Signature]

ผู้นำนครราชสีมา

อนุมัติ :

(นางสาวโชนา มีโพธิ์ทอง)
สถาปนิก
มหาวิทยาลัยเทคโนโลยีราชมงคลธัญบุรี

แบบแปลน

แบบรูปตัด B

DRAWN BY:

CHECK BY:

DRAWING NO.

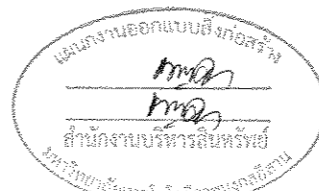
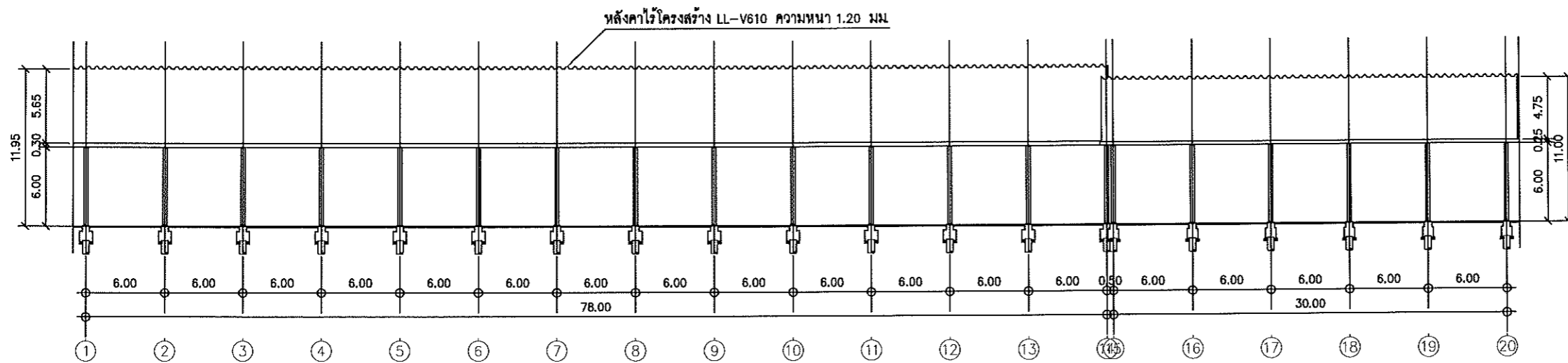
8

PRINTED DATE:

TOTAL

JUNE 2010

15



ผู้ช่วยศาสตราจารย์ วิโรจน์ ลิ้มไขแสง

คณาจารย์มหาวิทยาลัยเทคโนโลยีราชมงคลธัญบุรี



โครงการ

โครงการพัฒนาระบบ
ท.ในเมือง อ.เมือง จ.นครราชสีมา

มหาวิทยาลัยเทคโนโลยีราชมงคลธัญบุรี
นครราชสีมา

สถานที่ก่อสร้าง

มหาวิทยาลัยเทคโนโลยีราชมงคลธัญบุรี
ท.ในเมือง อ.เมือง จ.นครราชสีมา

สถาปนิก	อนุมัติ ผู้ควบคุมการก่อสร้าง	อนุมัติ
เขตพงษ์ ไชยมงคล	ท-๒๑๑๐๑๐	
วิศวกรโครงสร้าง	อนุมัติ ผู้ควบคุมการก่อสร้าง	อนุมัติ
พจนนัท เทพสุทธางกูร	๒๒๑๑๑	
วิศวกรไฟฟ้า	อนุมัติ ผู้ควบคุมการก่อสร้าง	อนุมัติ
กิตติวุฒิ จันทะบุตร	ทท๒4372	
วิศวกรสุขาภิบาล	อนุมัติ ผู้ควบคุมการก่อสร้าง	อนุมัติ
มีนาคม	อนุมัติ ผู้ควบคุมการก่อสร้าง	อนุมัติ

คำอธิบาย

- แปลนนี้จัดทำขึ้นโดยมีวัตถุประสงค์เพื่อใช้ในการก่อสร้างอาคารเรียน โดยให้สอดคล้องกับแบบแปลนที่แนบมา และให้สอดคล้องกับข้อกำหนดของกรมโยธาธิการและผังเมือง ๑ ส่วนนี้ห้ามแก้ไขเปลี่ยนแปลงโดยเด็ดขาด
- ให้ใช้วัสดุและวิธีการตามที่ได้กำหนดไว้ในแบบแปลน
- ตรวจสอบว่าแปลนนี้สอดคล้องกับข้อกำหนดของกรมโยธาธิการและผังเมือง ๑ ส่วนนี้ห้ามแก้ไขเปลี่ยนแปลงโดยเด็ดขาด
- ก่อนการปฏิบัติงานในสถานที่จริง ผู้รับจ้างต้องอ่านแบบแปลนและแบบแปลนประกอบแบบแปลนที่แนบมา และปฏิบัติตามข้อกำหนดของกรมโยธาธิการและผังเมือง ๑ ส่วนนี้ห้ามแก้ไขเปลี่ยนแปลงโดยเด็ดขาด

ผู้ควบคุมการก่อสร้าง

อนุมัติ :

(นายวิชาญ ชีปทุม)
อธิการบดี
มหาวิทยาลัยเทคโนโลยีราชมงคลธัญบุรี

แปลนนี้จัดทำ

แปลนฐานราก - เสา F1,C1,C2

DRAWN BY:

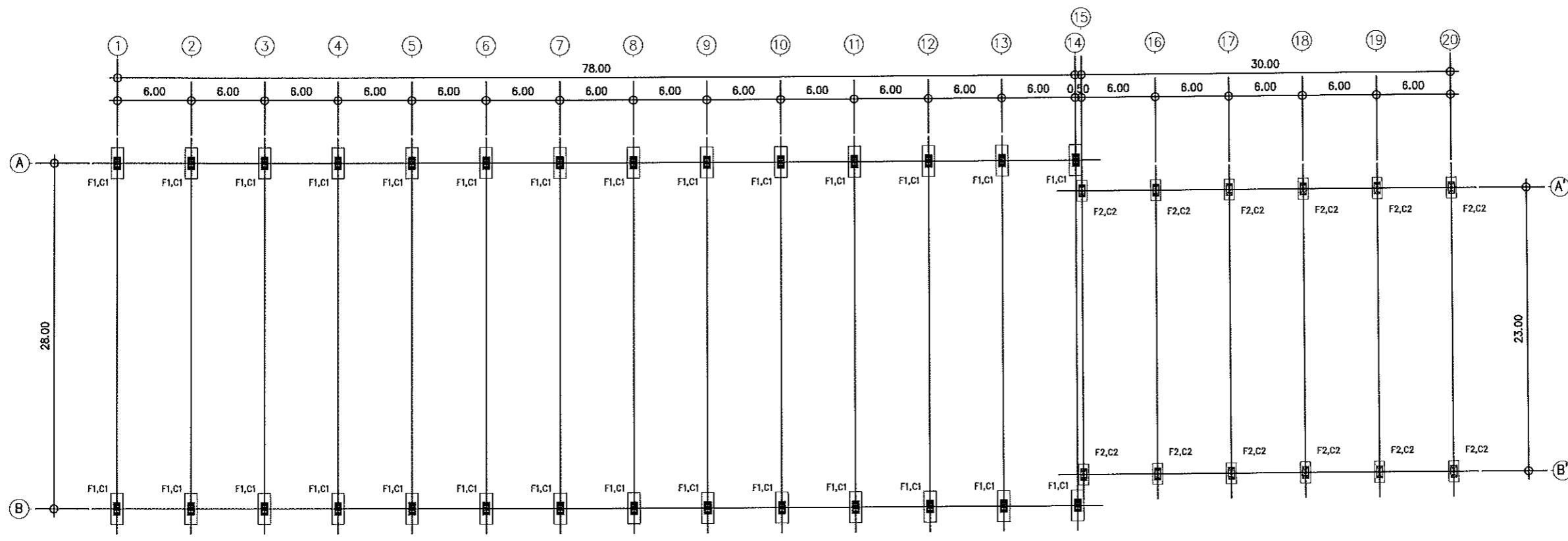
CHECK BY:

DRAWING NO.

9

PRINTED DATE:

JUNE 2019 TOTAL 15



แปลนฐานราก - เสา F1,C1,C2
SCALE 1:400



ผู้ช่วยศาสตราจารย์ วิชาญ ชีปทุม

พิมพ์วันที่ ๑๕ มิถุนายน ๒๐๑๙



โครงการ

โครงการพัฒนาอาคารเรียน
ค.ในเมือง สมเด็จพระเทพรัตนราชสุดาฯ สยามบรมราชกุมารี

มหาวิทยาลัยเทคโนโลยีราชมงคลธัญบุรี
นครราชสีมา

สถานที่ก่อสร้าง

มหาวิทยาลัยเทคโนโลยีราชมงคลธัญบุรี
ค.ในเมือง สมเด็จพระเทพรัตนราชสุดาฯ สยามบรมราชกุมารี

สถาปนิก	มหาวิทยาลัยเทคโนโลยีราชมงคลธัญบุรี	วิชาชีพ
เพ็ญศรี ใจเพชร	ภ-๓๐184๐๐	
วิศวกรโครงสร้าง	มหาวิทยาลัยเทคโนโลยีราชมงคลธัญบุรี	วิชาชีพ
พงษ์เทพ เทพพิชญ์	๓๘611๐	
วิศวกรไฟฟ้า	มหาวิทยาลัยเทคโนโลยีราชมงคลธัญบุรี	วิชาชีพ
กิตติวุฒิ จินนบุตร	ภ๓๓-๕372	
วิศวกรสุขาภิบาล	มหาวิทยาลัยเทคโนโลยีราชมงคลธัญบุรี	วิชาชีพ
มีนชานนกร	มหาวิทยาลัยเทคโนโลยีราชมงคลธัญบุรี	วิชาชีพ

คำแนะนํา

1. เปรียบเทียบว่าเป็นที่รับผิดชอบของมหาวิทยาลัยเทคโนโลยีราชมงคลธัญบุรี นครราชสีมา หรือหน่วยงานที่เกี่ยวข้อง โดยต้องระบุชื่อหน่วยงานที่รับผิดชอบ และระบุชื่อผู้รับผิดชอบในเอกสารแนบไปด้วย
2. ให้ใช้ตัวอักษรที่ชัดเจนได้ทั้งนี้ ทั้งตัวอักษรและตัวเลข
3. ระยะเวลาในการก่อสร้างต้องระบุในเอกสารแนบด้วย และให้ใช้ตัวอักษรที่ชัดเจน โดยผู้รับผิดชอบให้ระบุเวลาจริงตามใบแจ้งความ
4. กำหนดการปฏิบัติงานในแต่ละงาน ผู้รับจ้างต้องแนบแบบขอรายละเอียด และแบบคำนวณปริมาณงานก่อสร้างที่ชัดเจนเพื่อประกอบการพิจารณาอนุมัติงบประมาณ

ตรวจ :

ผู้ควบคุมก่อสร้าง

อนุมัติ :

(นางสาววิภา ธีโรดม)
อธิการบดี
มหาวิทยาลัยเทคโนโลยีราชมงคลธัญบุรี

แบบแปลน

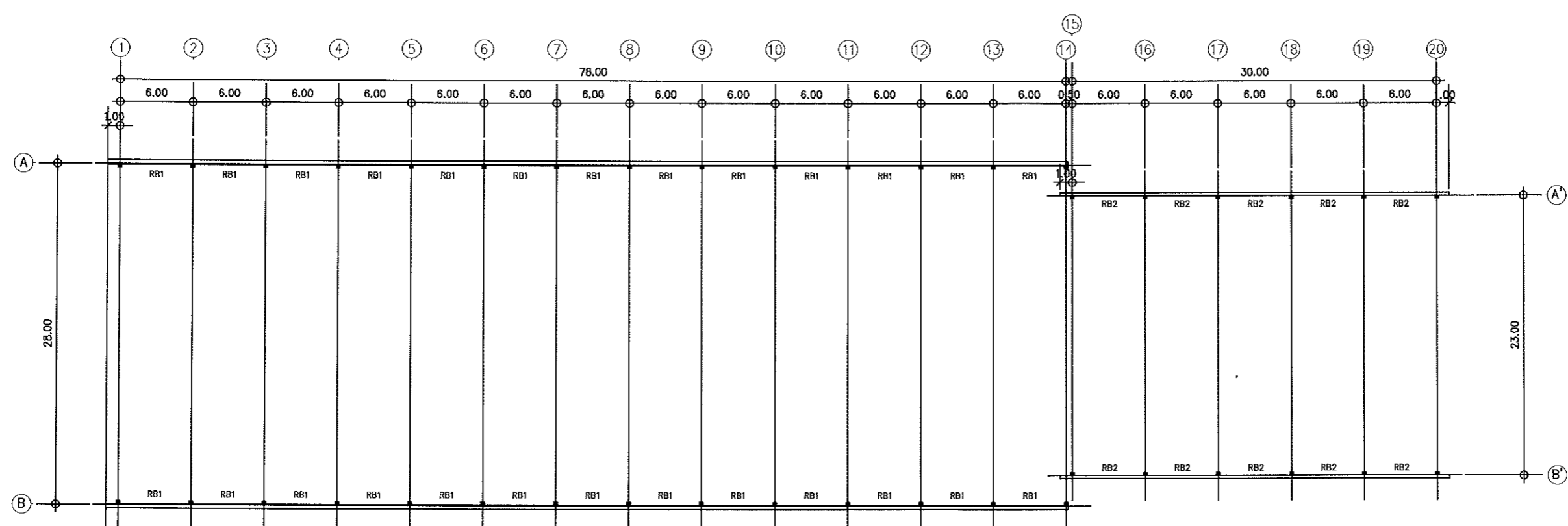
แปลนคาน RB1,RB2

DRAWN BY:

CHECK BY: DRAWING NO.

10

PRINTED DATE: TOTAL
JUNE 2016 15



แปลนคาน RB1,RB2
SCALE 1:400



ผู้ช่วยศาสตราจารย์ วิโรจน์ ลิ้มไขแสง
อธิการบดีมหาวิทยาลัยเทคโนโลยีราชมงคลธัญบุรี



โครงการ

โครงการพัฒนาระบบ
คานเหล็ก ๑ เมตร ๑ เมตร ๑ เมตร

มหาวิทยาลัยเทคโนโลยีราชมงคลธัญบุรี
นครราชสีมา

สถานที่ก่อสร้าง

มหาวิทยาลัยเทคโนโลยีราชมงคลธัญบุรี
คานเหล็ก ๑ เมตร ๑ เมตร ๑ เมตร

สถาปนิก	นายสมิทธิ์ ผู้ช่วยสถาปนิก	นายสมิทธิ์
วิศวกรโยธา	นายสมิทธิ์ ผู้ช่วยวิศวกรโยธา	นายสมิทธิ์
วิศวกรโครงสร้าง	นายสมิทธิ์ ผู้ช่วยวิศวกรโครงสร้าง	นายสมิทธิ์
วิศวกรไฟฟ้า	นายสมิทธิ์ ผู้ช่วยวิศวกรไฟฟ้า	นายสมิทธิ์
วิศวกรสุขาภิบาล	นายสมิทธิ์ ผู้ช่วยวิศวกรสุขาภิบาล	นายสมิทธิ์
มีเอกสาร	นายสมิทธิ์ ผู้ช่วยเอกสาร	นายสมิทธิ์

คำอธิบาย

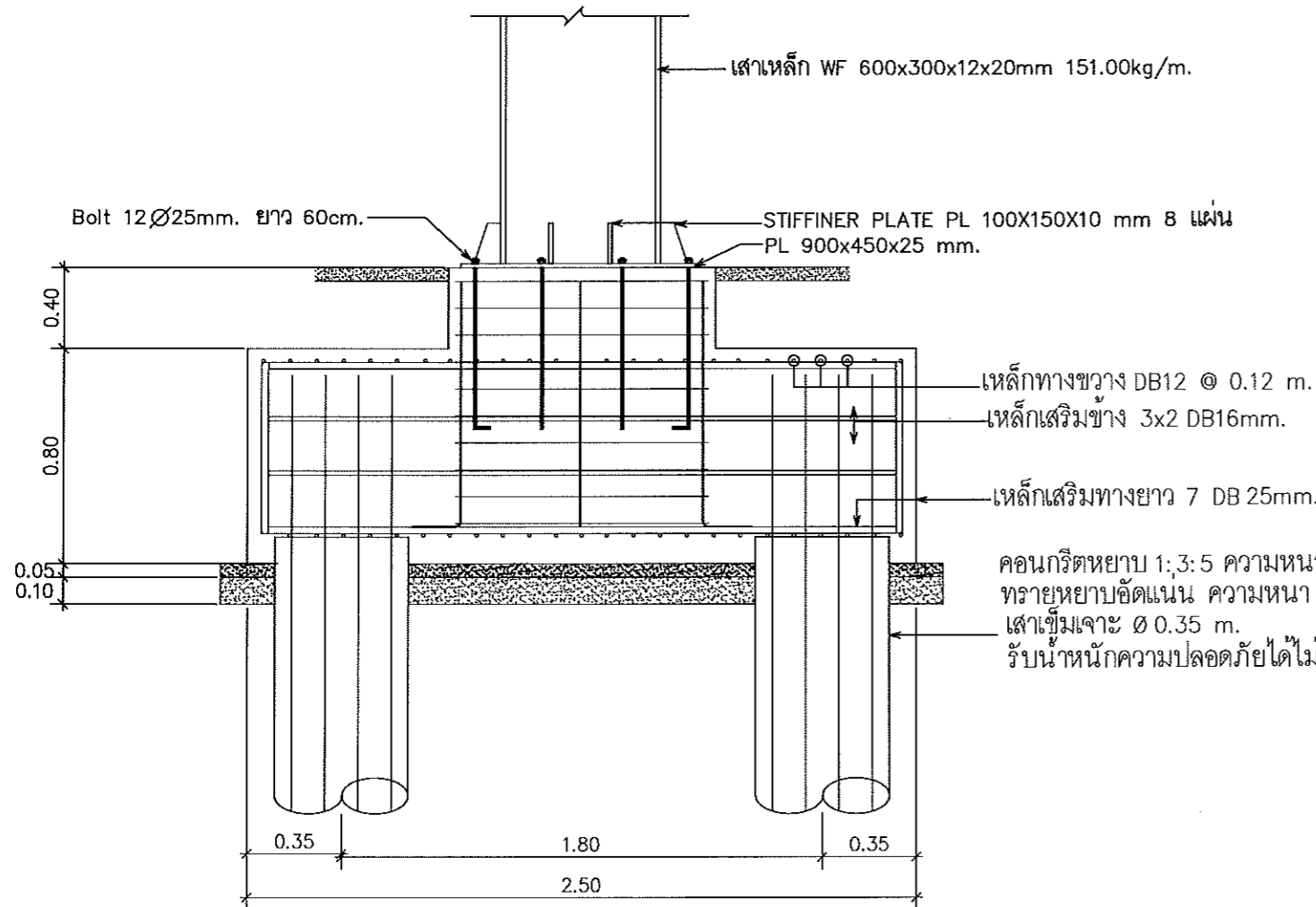
- แบบก่อสร้างนี้เป็นทรัพย์สินของมหาวิทยาลัยเทคโนโลยีราชมงคลธัญบุรี นครราชสีมา ห้ามเผยแพร่หรือใช้โดยไม่ได้รับอนุญาตจากมหาวิทยาลัยฯ
- ให้ใช้วัสดุที่ทนไฟได้ไม่น้อยกว่า ๑ ชั่วโมง
- ระมัดระวังในสภาพที่ติดตั้งระบบคานเหล็กที่ติดตั้งไว้กับระบบคานเหล็ก โดยรับน้ำหนักได้ไม่น้อยกว่าตามที่กำหนดไว้
- ก่อนการปฏิบัติงานในแต่ละงาน ผู้รับจ้างต้องปฏิบัติตามข้อกำหนดของกรมการช่างอุตสาหกรรมและกรมการช่างโยธาวิศวกรรมศาสตร์

ผู้รับราชการ

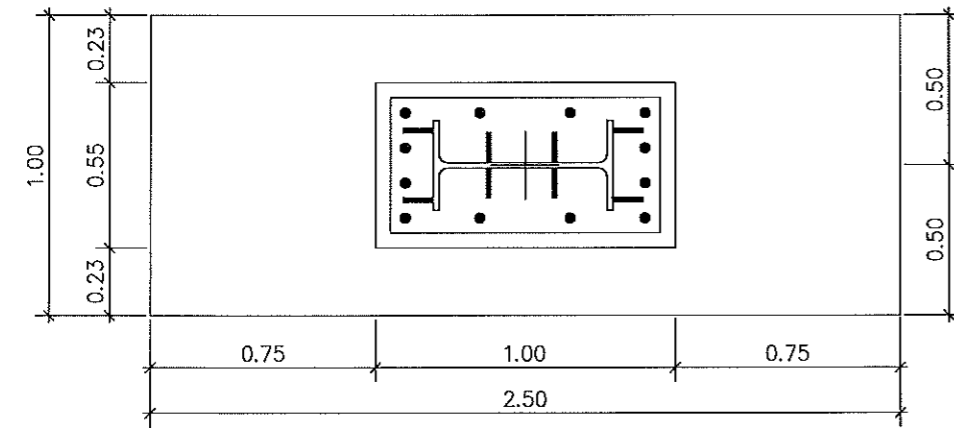
นายสมิทธิ์
ผู้ช่วยสถาปนิก
มหาวิทยาลัยเทคโนโลยีราชมงคลธัญบุรี

แบบร่าง
แบบขยายฐานราก F1,
แบบขยายเสา C1

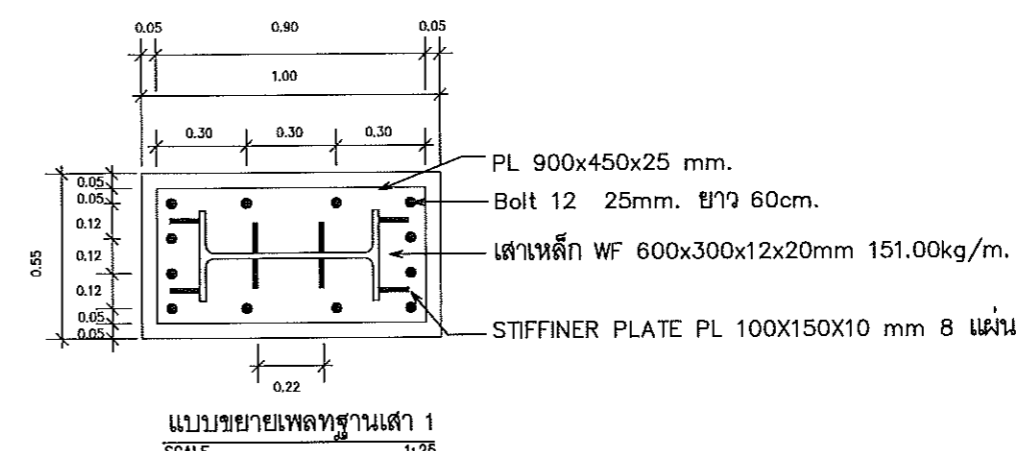
DRAWN BY:	
CHECK BY:	
PRINTED DATE:	TOTAL
JUNE 2019	15



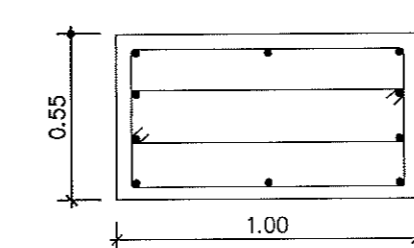
แบบขยายฐานราก F1
SCALE 1:25



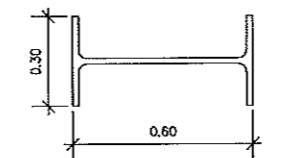
รูปตัดฐานราก F1



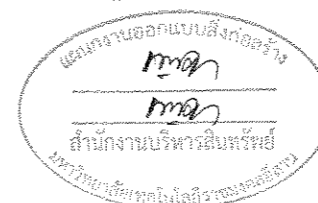
10-DB 25mm.
21Ø6mm.Ø0.10 คู่



แบบขยายเสาตอม่อ 1
SCALE 1:25



ขยายเสาเหล็ก C1
SCALE 1:25



ผู้ช่วยศาสตราจารย์ วิโรจน์ ลิ้มไขแสง
อธิการบดีมหาวิทยาลัยเทคโนโลยีราชมงคลธัญบุรี



โครงการ

โครงการพัฒนาอาคาร
ค.ในเมือง อ.เมือง จ.นครราชสีมา

มหาวิทยาลัยเทคโนโลยีราชมงคลธัญบุรี
นครราชสีมา

สถานที่ก่อสร้าง

มหาวิทยาลัยเทคโนโลยีราชมงคลธัญบุรี
ค.ในเมือง อ.เมือง จ.นครราชสีมา

สถาปนิก	นายณัฐวัฒน์ วัฒนศิริ	อนุมัติ
ตรวจสอบ วิศวกรโยธา	ภ.ศ.18180	อนุมัติ
วิศวกรโครงสร้าง	นายณัฐวัฒน์ วัฒนศิริ	อนุมัติ
ตรวจสอบ วิศวกรโยธา	ศ.ศ.112	อนุมัติ
วิศวกรไฟฟ้า	นายณัฐวัฒน์ วัฒนศิริ	อนุมัติ
กักตุนดิน	ภ.ศ.4372	อนุมัติ
วิศวกรสุขาภิบาล	นายณัฐวัฒน์ วัฒนศิริ	อนุมัติ
มีเอกสาร	นายณัฐวัฒน์ วัฒนศิริ	อนุมัติ

คำอธิบาย

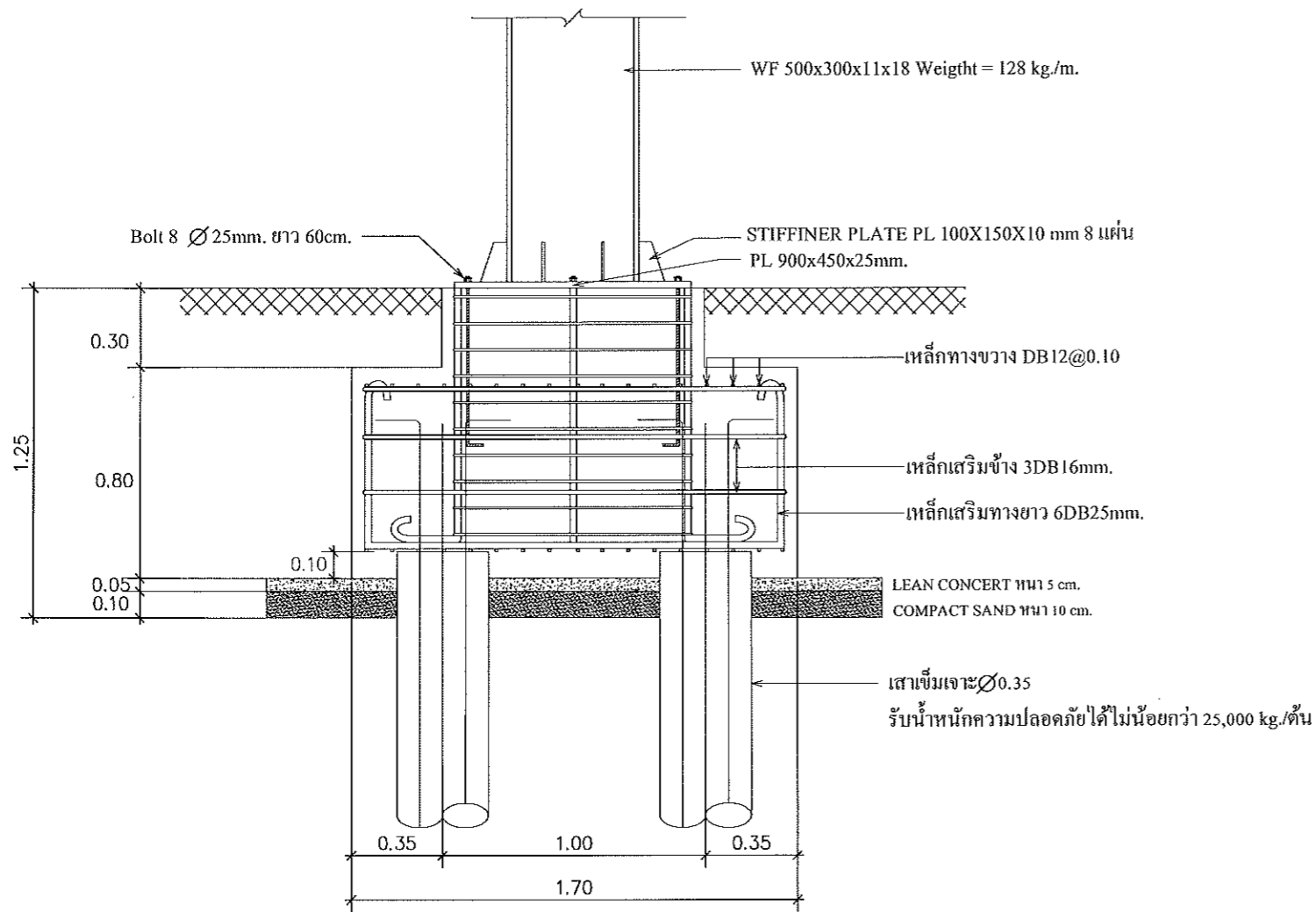
- แบบแปลนนี้เป็นแบบที่จัดทำขึ้นโดยวิศวกรโยธาและวิศวกรโครงสร้างของมหาวิทยาลัยเทคโนโลยีราชมงคลธัญบุรี นครราชสีมา และส่วนงานที่เกี่ยวข้อง ไม่สามารถนำแบบไปใช้ก่อสร้างอาคารอื่นโดยไม่ขออนุญาต
- ได้ใช้วัสดุตามที่กำหนดไว้เท่านั้น ห้ามใช้ของปลอม
- รายละเอียดในแบบแปลนนี้จัดทำขึ้นโดยวิศวกรโยธาและวิศวกรโครงสร้างของมหาวิทยาลัยเทคโนโลยีราชมงคลธัญบุรี นครราชสีมา และส่วนงานที่เกี่ยวข้อง
- ก่อนการปฏิบัติงานในแต่ละงาน ผู้รับจ้างต้องปฏิบัติตามข้อกำหนดของแบบแปลนและข้อกำหนดการก่อสร้างที่ระบุไว้ในแบบแปลน

ผู้รับราชการก่อสร้าง

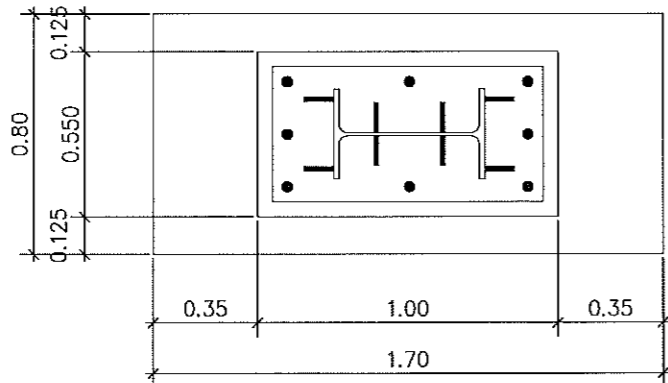
ผู้มีสิทธิ

แบบแปลน

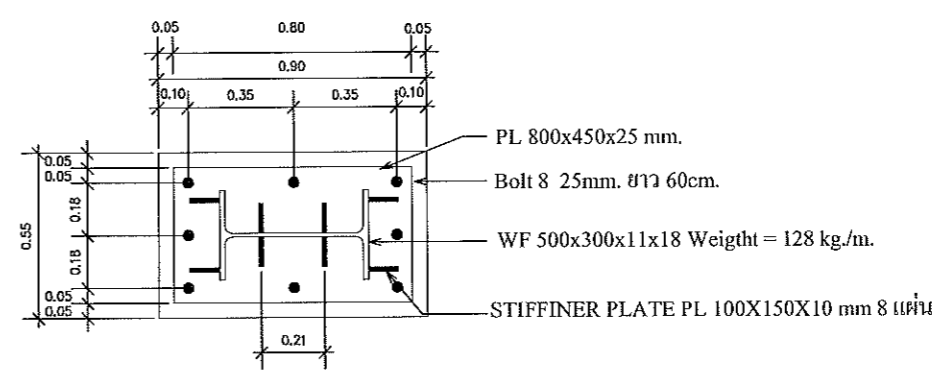
แบบขยายฐานราก F2, แบบขยายเสา C2	
DRAWN BY:	
CHECK BY:	DRAWING NO.
	12
PRINTED DATE:	TOTAL
JUNE 2018	15



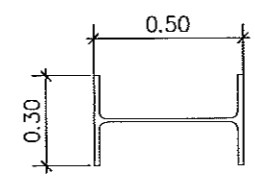
รูปตัดฐานราก F2
SCALE 1:25



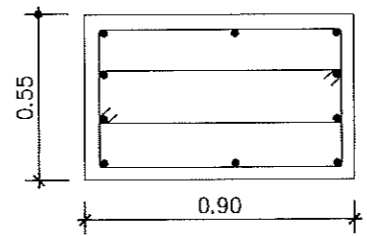
แปลนฐานราก F2
SCALE 1:25



แบบขยายเพลทฐานเสา
SCALE 1:25

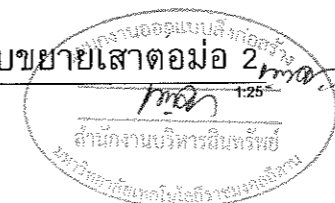


ขยายเสาเหล็ก C2
SCALE 1:25



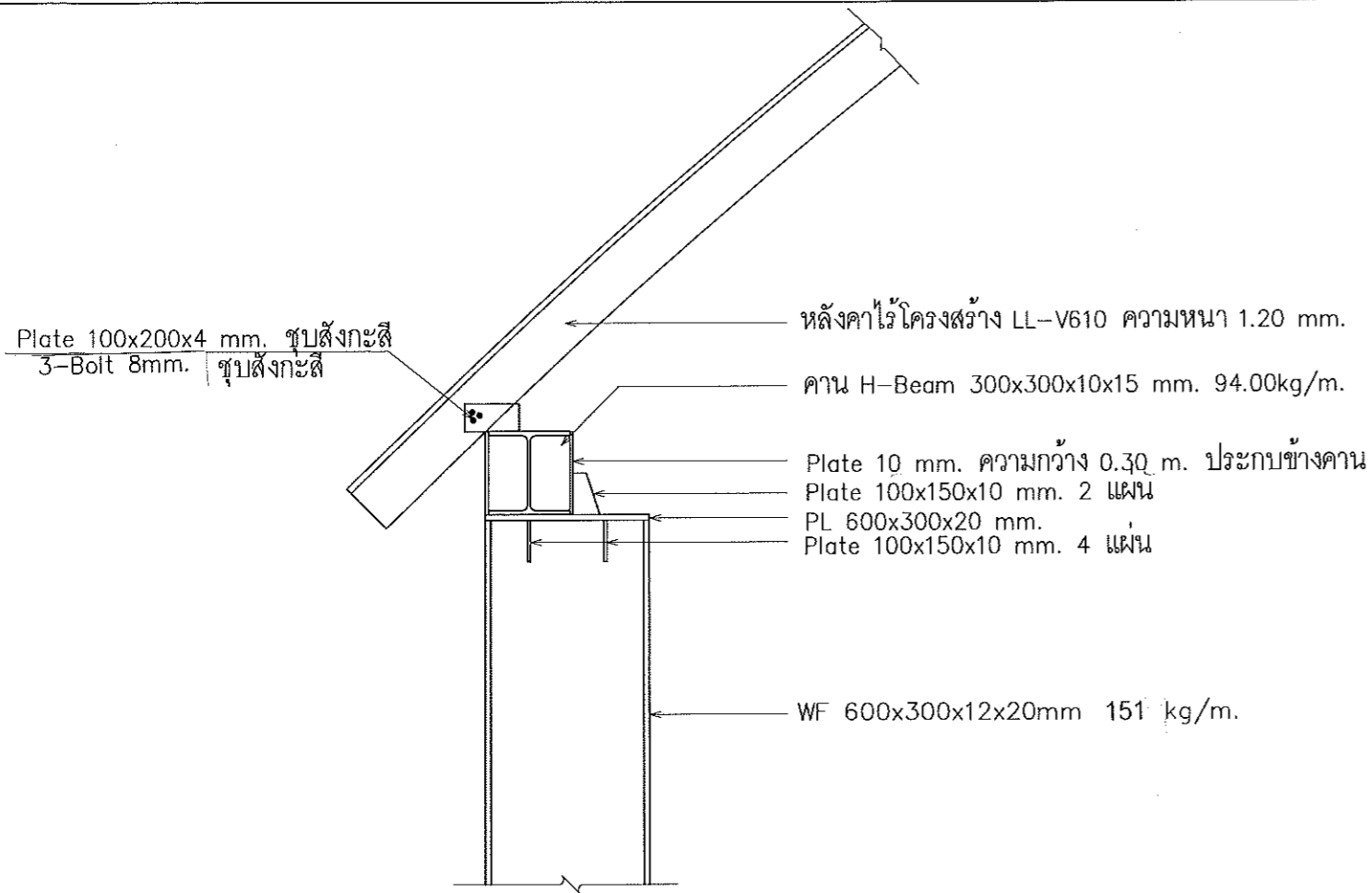
10-DB 25mm.
2ป RB 6mm.@ 0.10 m.

แบบขยายเสาตอม่อ 2
SCALE 1:25

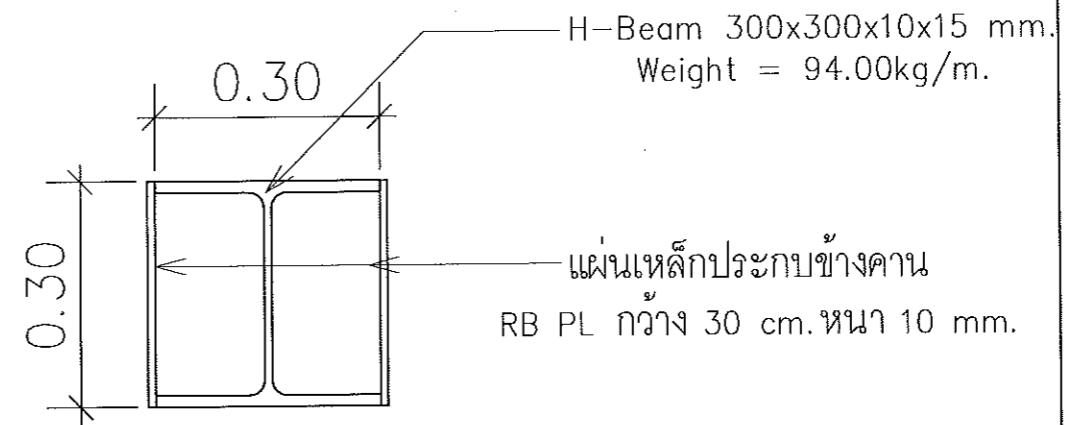


ผู้ช่วยศาสตราจารย์ วิโรจน์ ลิ้มไข่มอญ

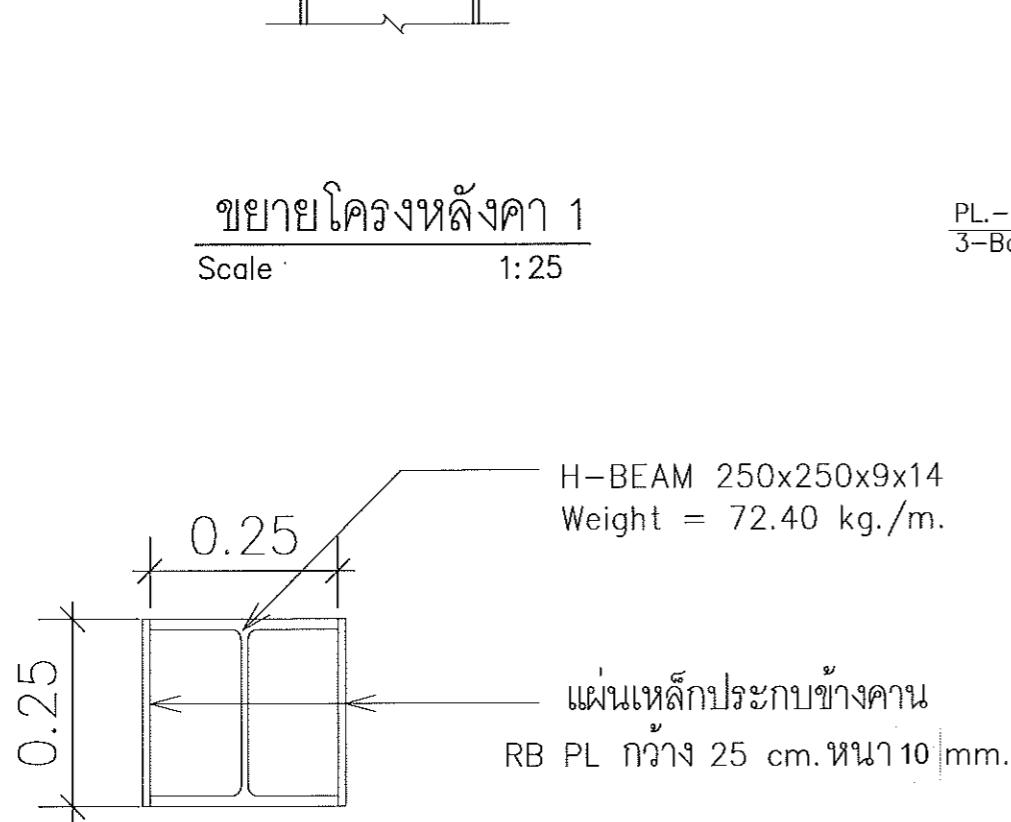
อธิการบดีมหาวิทยาลัยเทคโนโลยีราชมงคลธัญบุรี



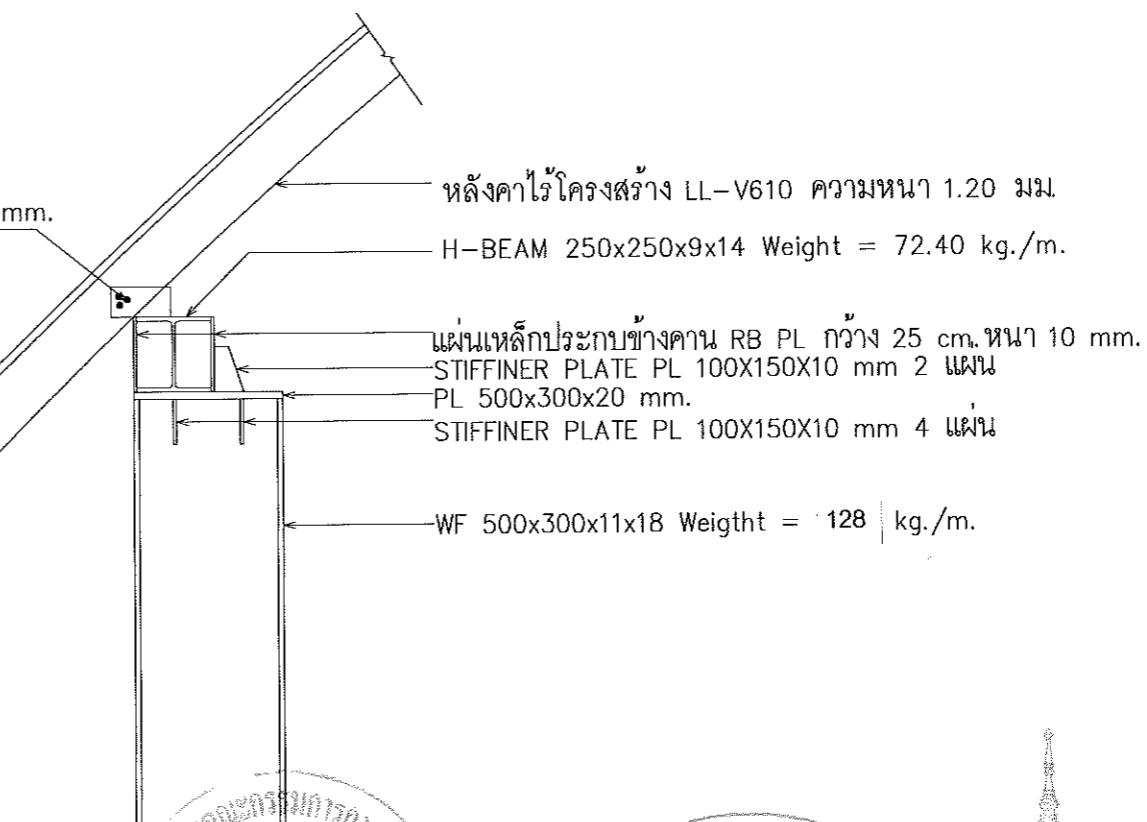
ขยายโครงหลังคา 1
Scale 1:25



ขยายคาน RB 1
SCALE 1:25



ขยายคาน RB 2
SCALE 1:25



ขยายโครงหลังคา 2
Scale 1:25



โครงการ

โครงการพัฒนาระบบ
คานเหล็ก ๑.๑๒๒

มหาวิทยาลัยเทคโนโลยีราชมงคลธัญบุรี
นครราชสีมา

สถานที่ก่อสร้าง

มหาวิทยาลัยเทคโนโลยีราชมงคลธัญบุรี
คานเหล็ก ๑.๑๒๒

สถาปนิก

นายสมชาย ใจดี
นายสมชาย ใจดี

วิศวกรโครงสร้าง

นายสมชาย ใจดี
นายสมชาย ใจดี

วิศวกรไฟฟ้า

นายสมชาย ใจดี
นายสมชาย ใจดี

วิศวกรสุขาภิบาล

นายสมชาย ใจดี
นายสมชาย ใจดี

มีนาคม ๒๐๑๖

นายสมชาย ใจดี
นายสมชาย ใจดี

คำอธิบาย

1. แผนภูมินี้เป็นแบบร่างของโครงการพัฒนาระบบคานเหล็ก ๑.๑๒๒
ใช้สำหรับขอความเห็นชอบจากหน่วยงานที่เกี่ยวข้อง
ห้ามนำไปใช้ในโครงการอื่นโดยไม่ได้รับอนุญาต

2. ให้ใช้วัสดุและสีที่ทนทานและเหมาะสม

3. รายละเอียดของโครงสร้างและระบบคานเหล็กที่ส่งให้
ให้ใช้ตามแบบที่ส่ง โดยผู้รับจ้างต้องปฏิบัติตาม
จากสถาปนิกผู้ออกแบบ

4. งบประมาณใช้เงินในสถานะ ผู้รับจ้างต้องปฏิบัติตาม
shop drawing ที่ผู้รับจ้างเสนอและรายการราคา
ก่อสร้างที่เสนอให้สอดคล้องกับแบบคานเหล็ก

ตรวจ :

ผู้ควบคุมการก่อสร้าง

อนุมัติ :

(นายสมชาย ใจดี)
สถาปนิก
มหาวิทยาลัยเทคโนโลยีราชมงคลธัญบุรี

แบบแปลน

แบบขยายโครงหลังคา

DRAWN BY:

CHECK BY: DRAWING NO.

13

PRINTED DATE: TOTAL

JUNE 2016 15





โครงการ

โครงการพัฒนาศูนย์บริการ
ศูนย์บริการ ส.เมือง จ.นครราชสีมา

มหาวิทยาลัยเทคโนโลยีราชมงคลธัญบุรี
นครราชสีมา

สถานที่ก่อสร้าง

มหาวิทยาลัยเทคโนโลยีราชมงคลธัญบุรี
ศูนย์บริการ ส.เมือง จ.นครราชสีมา

สถาปนิก	บรรณารักษ์ ผู้ควบคุมงาน	อนุมัติ
พรเทพ ใจนงนุช	ก-๒๒1๑๕๐	
วิศวกรโครงสร้าง	บรรณารักษ์ ผู้ควบคุมงาน	อนุมัติ
พรเทพ เทพพิทักษ์	๒๒1๑๕๐	
วิศวกรไฟฟ้า	บรรณารักษ์ ผู้ควบคุมงาน	อนุมัติ
กิตติภูมิ จันทบุตร	กท๒4372	
วิศวกรสุขาภิบาล	บรรณารักษ์ ผู้ควบคุมงาน	อนุมัติ
ผู้ควบคุมงาน	บรรณารักษ์ ผู้ควบคุมงาน	อนุมัติ

คำอธิบาย

1. แผนผังนี้จัดทำขึ้นเพื่อใช้ในการก่อสร้างอาคารในโครงการพัฒนาศูนย์บริการ ส.เมือง จ.นครราชสีมา โดยมีรายละเอียดดังต่อไปนี้
ได้ศึกษาและตรวจสอบความถูกต้องของโครงการแล้ว ปรากฏว่าถูกต้อง
ตามแบบแปลนที่ส่งมา โดยผู้รับจ้างต้องปฏิบัติตามแบบอย่าง
ที่แนบมาอย่างเคร่งครัด
2. ให้ใช้วัสดุและสีที่ทนทาน ใช้งานได้ถาวร
3. ระยะเวลาในการก่อสร้างต้องไม่เกินเวลาที่กำหนดไว้
ให้รีบดำเนินการก่อสร้างโดยผู้รับจ้างต้องปฏิบัติตาม
จากแบบอย่างอย่างเคร่งครัด
4. ค่าการปฏิบัติงานในสถานที่ ผู้รับจ้างต้องปฏิบัติตาม
SOP ของงาน และปฏิบัติตามกฎระเบียบของโครงการ
รวมทั้งปฏิบัติตามกฎหมายที่เกี่ยวข้องอย่างเคร่งครัด

วันที่

ผู้ควบคุมงาน

วันที่

(นาย) ใจนงนุช
สถาปนิก
มหาวิทยาลัยเทคโนโลยีราชมงคลธัญบุรี

แบบร่าง

แปลนไฟฟ้า

DRAWN BY:

CHECK BY:

PRINTED DATE:

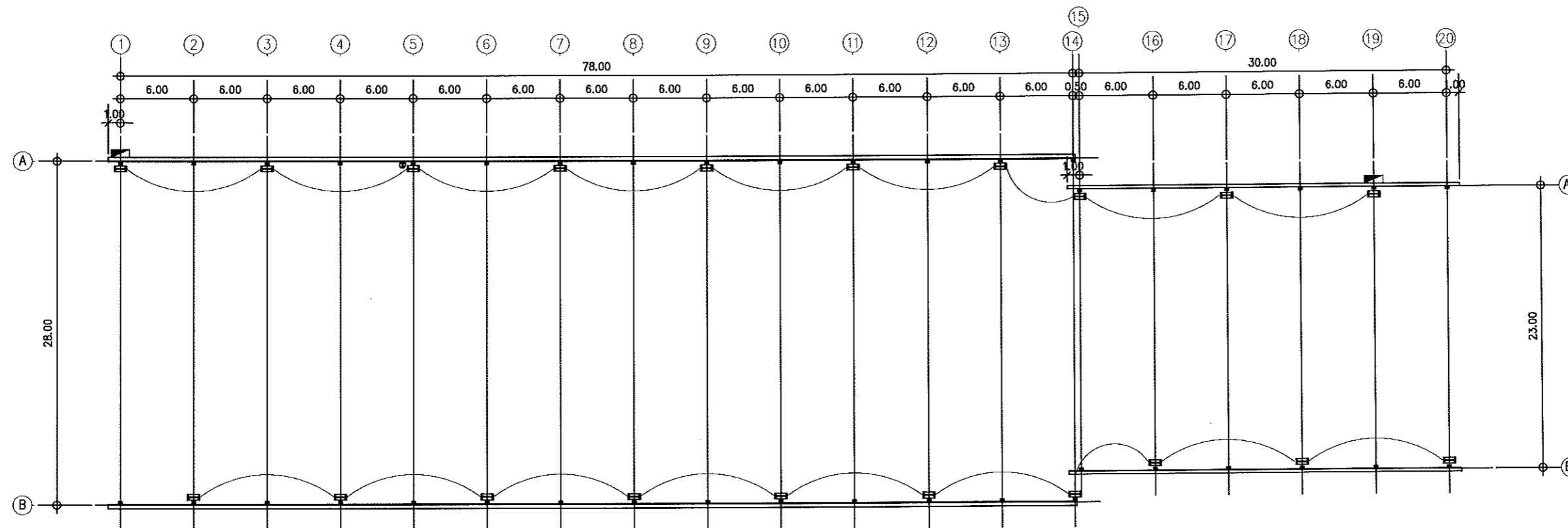
JUNE 2019

DRAWING NO.

14

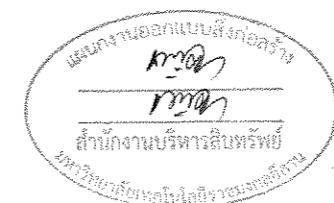
TOTAL

15



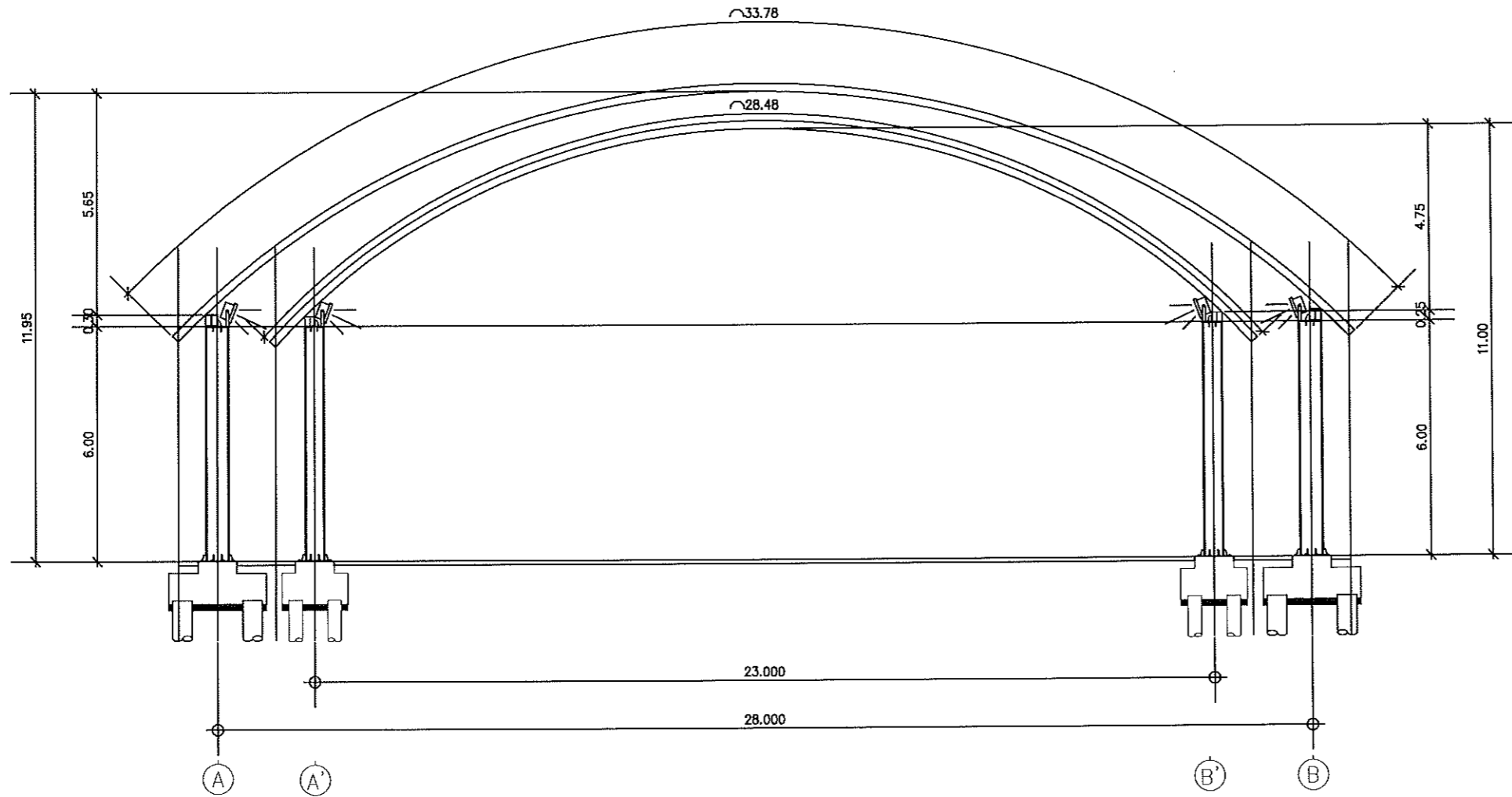
แปลน ไฟฟ้า
SCALE 1:400

- ▣ จุดวางหม้อแปลงไฟฟ้า LOAD CENTER (31พ.ค.)
- สายไฟ VCT ขนาด 2x2.5 sq mm.
- ☒ ชุดโคม Flood Light 400 W.

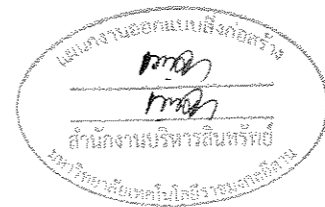


ผู้ช่วยศาสตราจารย์ วิโรจน์ ลิ่มไชยแสง

อธิการบดีมหาวิทยาลัยเทคโนโลยีราชมงคลธัญบุรี



แบบรูปตัด ไฟฟ้า
SCALE 1:150



ผู้ช่วยศาสตราจารย์ วิโรจน์ ลิ้มไขแสง

โครงการ		
โครงการอาคารกิจกรรม ค.ในเมือง ล.เมือง จ.นครราชสีมา		
มหาวิทยาลัยเทคโนโลยีราชมงคลธัญบุรี นครราชสีมา		
สถานที่ก่อสร้าง		
มหาวิทยาลัยเทคโนโลยีราชมงคลธัญบุรี ค.ในเมือง ล.เมือง จ.นครราชสีมา		
สถาปนิก	นายณัฐ ผู้ช่วยสถาปนิก	นายณัฐ
เขตของ	นายณัฐ ผู้ช่วยสถาปนิก	นายณัฐ
วิศวกรโครงสร้าง	นายณัฐ ผู้ช่วยวิศวกร	นายณัฐ
วิศวกรไฟฟ้า	นายณัฐ ผู้ช่วยวิศวกร	นายณัฐ
วิศวกรสุขาภิบาล	นายณัฐ ผู้ช่วยวิศวกร	นายณัฐ
มีนาคม ๒๕๖๑	นายณัฐ ผู้ช่วยสถาปนิก	นายณัฐ
คำอธิบาย		
<ol style="list-style-type: none"> แบบรูปตัดนี้เป็นเพียงแบบสถาปัตย์เท่านั้น ไม่สามารถนำมาใช้ก่อสร้างได้ โดยผู้รับจ้างต้องตรวจสอบแบบสถาปัตย์ ๑ ส่วนกับแบบวิศวกรรม ๑ ส่วนก่อนดำเนินการก่อสร้าง ให้ใช้ตัวหนังสือที่ขนาดไม่น้อยกว่า ๓ มม. ระยะห่างในแบบสถาปัตย์ต้องเป็นระยะที่ใช้งานได้จริง โดยผู้รับจ้างต้องตรวจสอบแบบสถาปัตย์ ๑ ส่วนกับแบบวิศวกรรม ๑ ส่วนก่อนดำเนินการก่อสร้าง แบบรูปตัดนี้เป็นเพียงแบบสถาปัตย์เท่านั้น ไม่สามารถนำมาใช้ก่อสร้างได้ โดยผู้รับจ้างต้องตรวจสอบแบบสถาปัตย์ ๑ ส่วนกับแบบวิศวกรรม ๑ ส่วนก่อนดำเนินการก่อสร้าง 		
ตรวจ :		
ผู้รับชมการก่อสร้าง		
อนุมัติ :		
(นายวิโรจน์ ลิ้มไขแสง) อธิการบดี มหาวิทยาลัยเทคโนโลยีราชมงคลธัญบุรี		
แบบแปลน		
แบบรูปตัดไฟฟ้า		
DRAWN BY:		
CHECK BY:	DRAWING NO.	
	15	
PRINTED DATE:	TOTAL	
JUNE 2016	15	