

มหาวิทยาลัยเทคโนโลยีราชมงคลอีสาน
นครราชสีมา



ผู้ช่วยศาสตราจารย์ วิโรจน์ ลิ้มไขแสง
อธิการบดีมหาวิทยาลัยเทคโนโลยีราชมงคลอีสาน

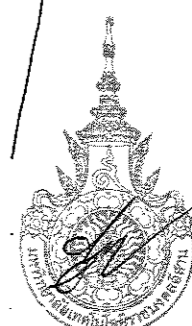
— ปรับปรุงห้องคนควาส่วนงานวิจัย

อาคาร 8 อาคารสถาบันวิจัยและพัฒนา

ตำบลในเมือง อำเภอเมืองนครราชสีมา จังหวัดนครราชสีมา

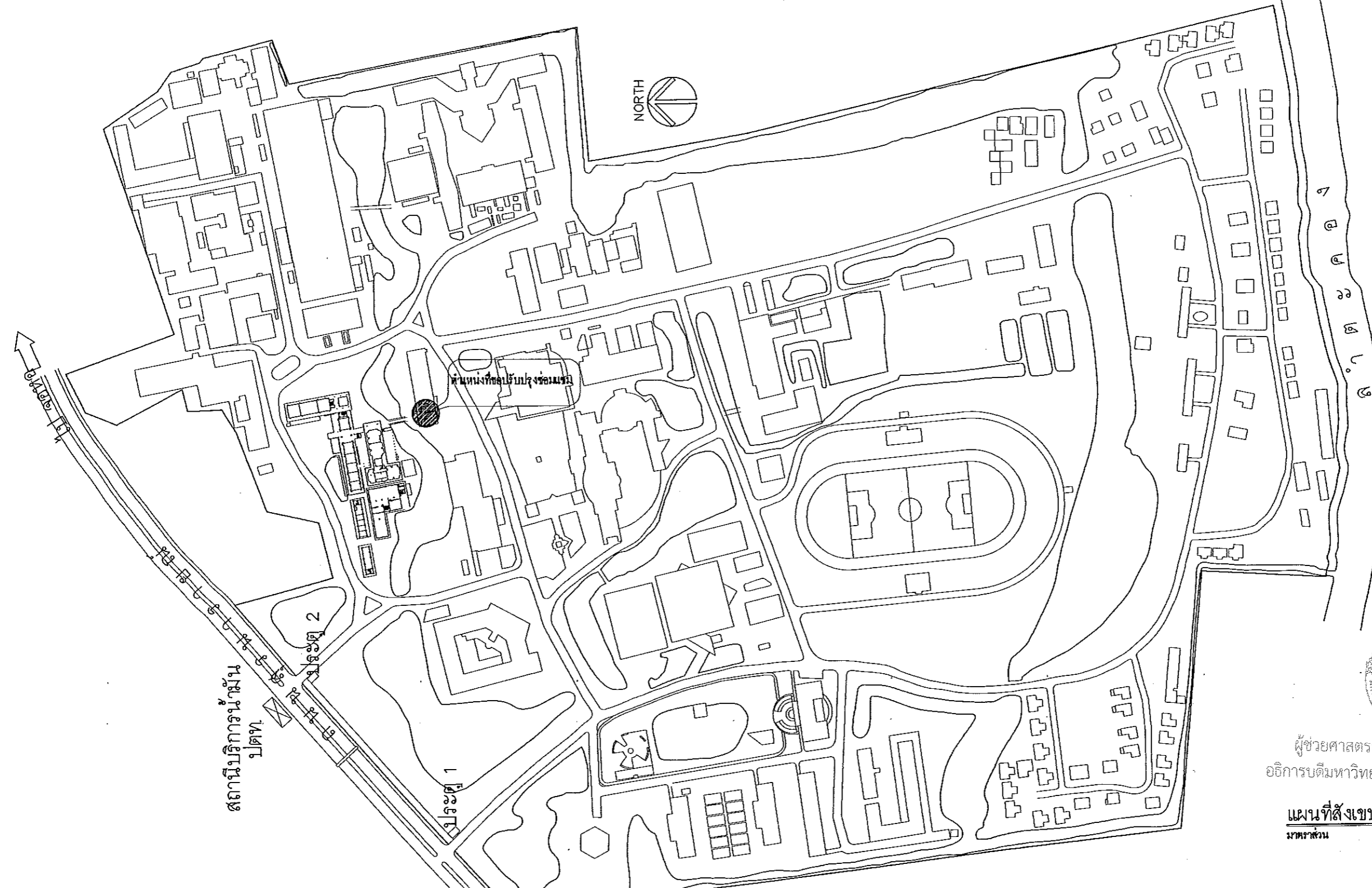


แผนงานออกแบบสิ่งก่อสร้าง
 1/บรรณ
 สำนักงานบริหารสินทรัพย์
 มหาวิทยาลัยเทคโนโลยีราชมงคลธัญบุรี



ผู้ช่วยศาสตราจารย์ วิโรจน์ ลิ่มไชแสง
 อธิการบดีมหาวิทยาลัยเทคโนโลยีราชมงคลธัญบุรี

แผนที่ตั้งแบบ
 มาตรฐาน NTS



สถานีบริการน้ำมัน
 ปตท.

มหาวิทยาลัยเทคโนโลยีราชมงคลธัญบุรี	1. วัตถุประสงค์และขอบข่ายงาน 2. วัตถุประสงค์และขอบข่ายงาน 3. วัตถุประสงค์และขอบข่ายงาน	4. วัตถุประสงค์และขอบข่ายงาน 5. วัตถุประสงค์และขอบข่ายงาน	6. วัตถุประสงค์และขอบข่ายงาน 7. วัตถุประสงค์และขอบข่ายงาน	8. วัตถุประสงค์และขอบข่ายงาน 9. วัตถุประสงค์และขอบข่ายงาน	10. วัตถุประสงค์และขอบข่ายงาน 11. วัตถุประสงค์และขอบข่ายงาน	12. วัตถุประสงค์และขอบข่ายงาน 13. วัตถุประสงค์และขอบข่ายงาน	14. วัตถุประสงค์และขอบข่ายงาน 15. วัตถุประสงค์และขอบข่ายงาน	16. วัตถุประสงค์และขอบข่ายงาน 17. วัตถุประสงค์และขอบข่ายงาน	18. วัตถุประสงค์และขอบข่ายงาน 19. วัตถุประสงค์และขอบข่ายงาน	20. วัตถุประสงค์และขอบข่ายงาน 21. วัตถุประสงค์และขอบข่ายงาน
	22. วัตถุประสงค์และขอบข่ายงาน 23. วัตถุประสงค์และขอบข่ายงาน	24. วัตถุประสงค์และขอบข่ายงาน 25. วัตถุประสงค์และขอบข่ายงาน	26. วัตถุประสงค์และขอบข่ายงาน 27. วัตถุประสงค์และขอบข่ายงาน	28. วัตถุประสงค์และขอบข่ายงาน 29. วัตถุประสงค์และขอบข่ายงาน	30. วัตถุประสงค์และขอบข่ายงาน 31. วัตถุประสงค์และขอบข่ายงาน	32. วัตถุประสงค์และขอบข่ายงาน 33. วัตถุประสงค์และขอบข่ายงาน	34. วัตถุประสงค์และขอบข่ายงาน 35. วัตถุประสงค์และขอบข่ายงาน	36. วัตถุประสงค์และขอบข่ายงาน 37. วัตถุประสงค์และขอบข่ายงาน	38. วัตถุประสงค์และขอบข่ายงาน 39. วัตถุประสงค์และขอบข่ายงาน	40. วัตถุประสงค์และขอบข่ายงาน 41. วัตถุประสงค์และขอบข่ายงาน



มหาวิทยาลัยเทคโนโลยีราชมงคลธัญบุรี
ราชองครุสิทธิ์ นครราชสีมา

ปรับปรุงองค์ความรู้ด้านวิชาชีพ
อาคาร อ อาคารถาวรวิชัยและพัฒน
ด้านในเมือง อำเภอเมืองนครราชสีมา
จังหวัดนครราชสีมา

สถาปนิก
มหาวิทยาลัยเทคโนโลยีราชมงคลธัญบุรี
นครราชสีมา
ชั้นเรียนเมือง อำเภอเมืองนครราชสีมา
จังหวัดนครราชสีมา

สถาปนิก

วิศวกรในสาขา
นายชัชวาลย์ เจริญผล ๑๖๖๔๘

นายรัฐพล สมานา ๑๖๖๗๖

นายศิริศักดิ์ สุพรรณวัน ๑๖๔๖๖

วิศวกรประจำกรม

ก่อนปรับปรุง
แสดงรูปด้าน 3
มาตราส่วน 1:150

วิศวกรนำทีม
นายมงคล คำนำบุญตระกูล ๑๖๖๑๐๖

วิศวกรร่วมทีม

สถาปนิกภายใน
ศส.วิจิตร ไร่ชัยดี ๑๖๖๓๖๖

น.ส.จิราวรรณ พานทอง

ผู้เขียน

ชื่อแบบ
นายศิริศักดิ์ สุพรรณวัน ๑๖๔๖๖

ชื่อ
บริษัทสถาปัตย์วิชัยนครราชสีมา

อนุมัติ
ศส.ดร.วิโรจน์ สิมไชนแสง
อธิการบดีมหาวิทยาลัยเทคโนโลยีราชมงคลธัญบุรี

DRAWING NO. A-04

TOTAL NO. 04/22

วันที่ 18/10/๒๕

วันที่

วันที่

วันที่

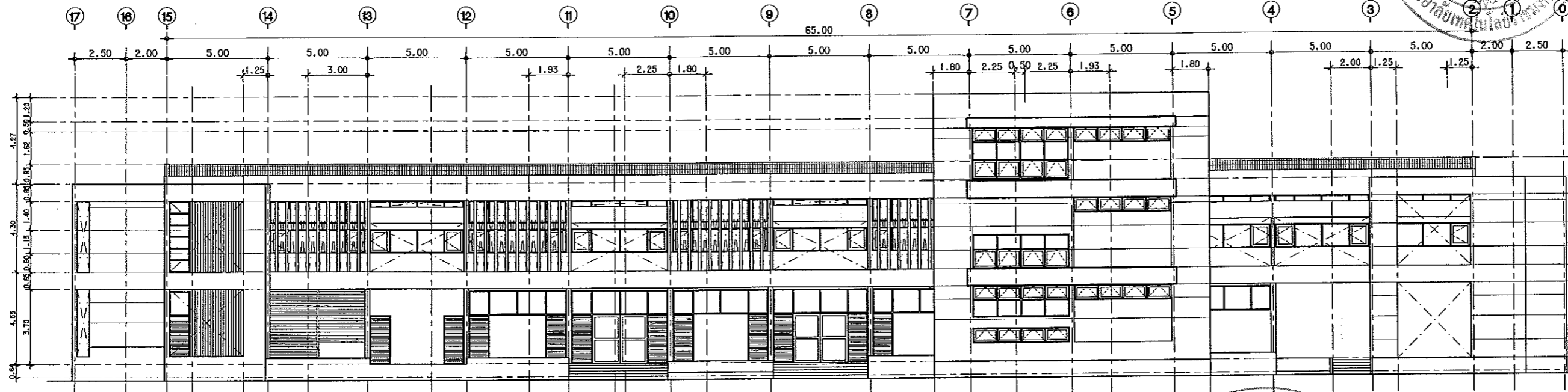
วันที่

วันที่

วันที่

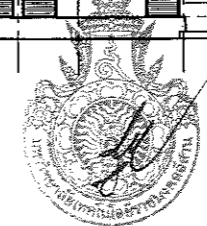
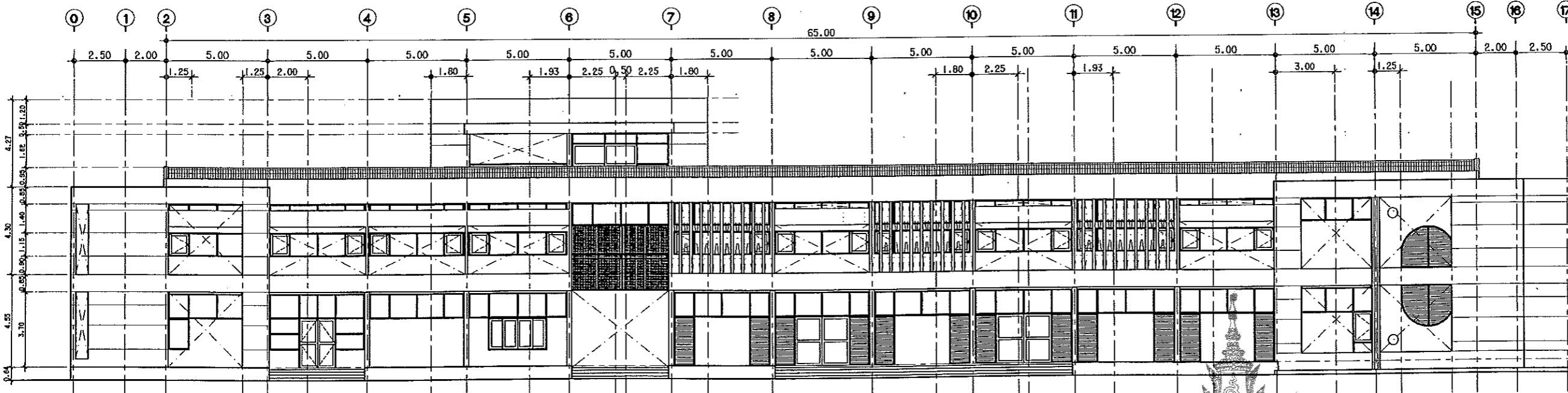
วันที่

วันที่



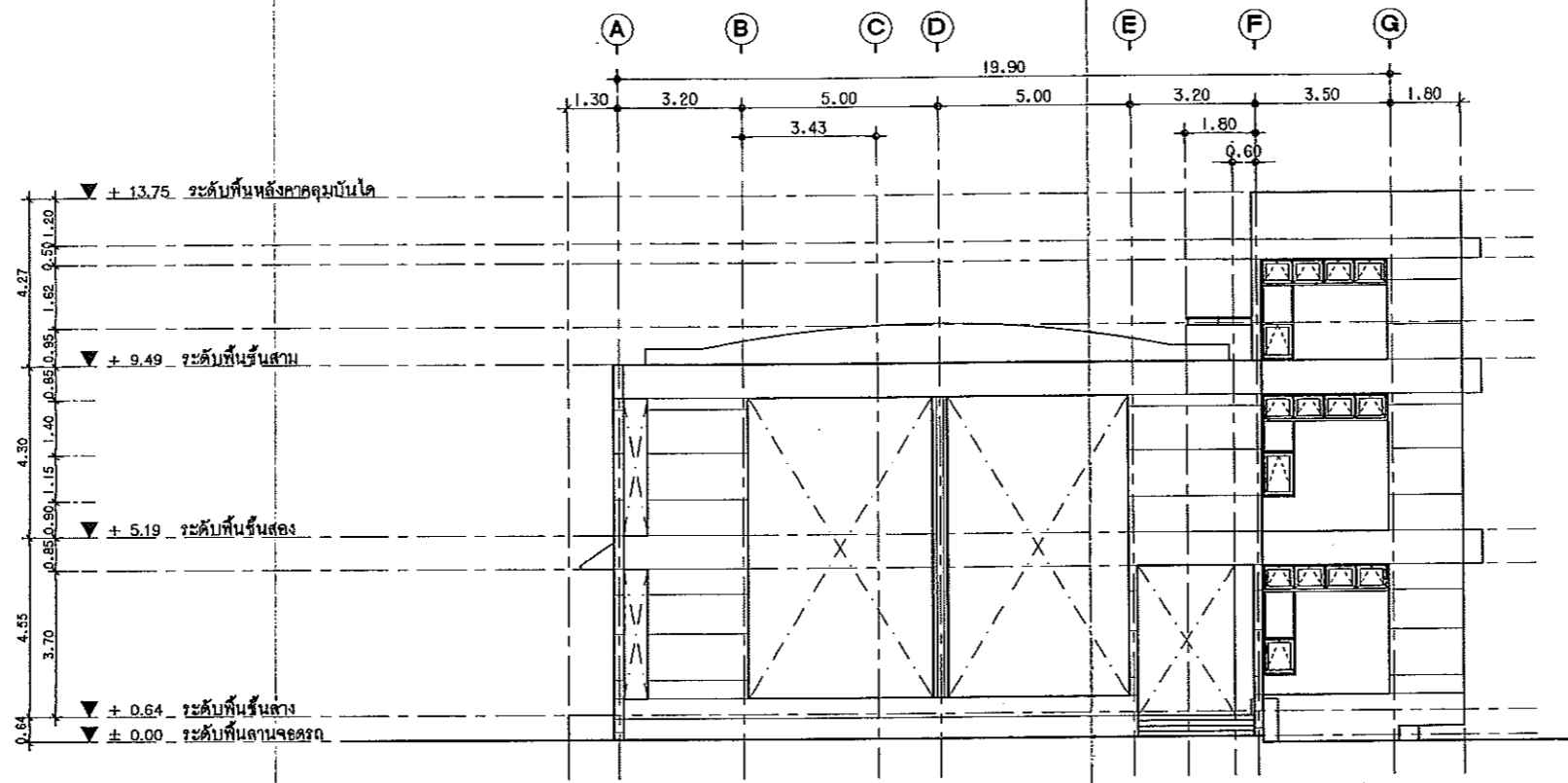
แผนงานออกแบบสิ่งก่อสร้าง
โครงการ
สำนักงานบริหารสินทรัพย์
มหาวิทยาลัยเทคโนโลยีราชมงคลธัญบุรี

ก่อนปรับปรุง
แสดงรูปด้าน 3
มาตราส่วน 1:150



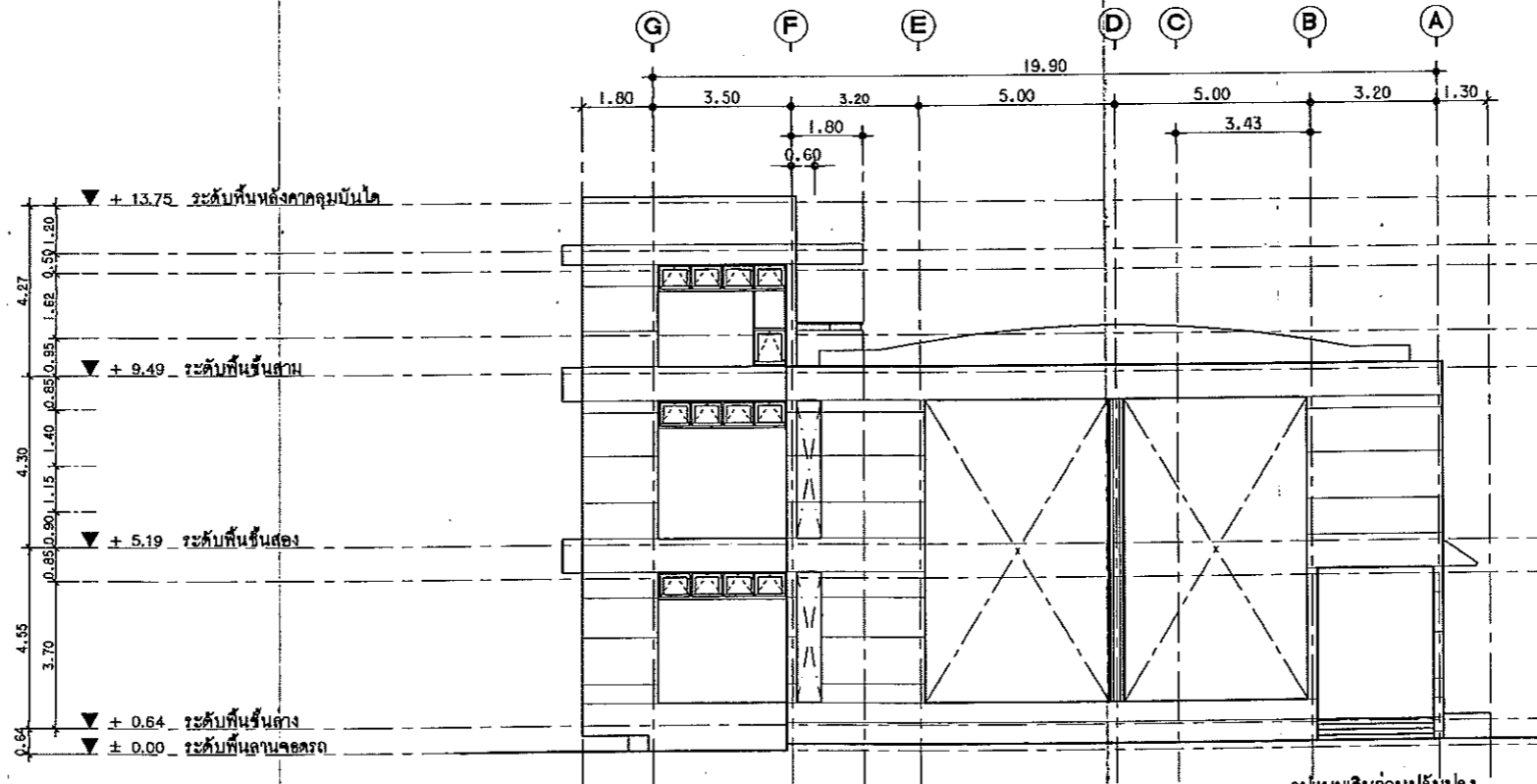
ก่อนปรับปรุง
แสดงรูปด้าน 1,3 เดิม
มาตราส่วน 1:150

ผู้ช่วยศาสตราจารย์ วิโรจน์ สิมไชนแสง
อธิการบดีมหาวิทยาลัยเทคโนโลยีราชมงคลธัญบุรี



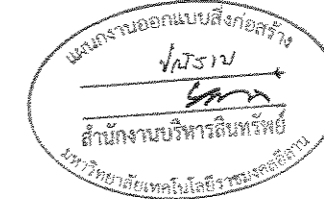
รูปแบบเดิมก่อนปรับปรุง


แสดงรูปด้าน 2
 มาตรฐาน 1:125



รูปแบบเดิมก่อนปรับปรุง

แสดงรูปด้าน 4
 มาตรฐาน 1:125



 มหาวิทยาลัยเทคโนโลยีราชมงคลธัญบุรี ราชภัฏนครราชสีมา		
ปรับปรุงองค์ความรู้ด้านวิชาชีพ อาคาร อ อาคารพักนักวิจัยและพัฒนา ศาลากลางในเขต อำเภอเมืองนครราชสีมา จังหวัดนครราชสีมา		
คณะวิชา มหาวิทยาลัยเทคโนโลยีราชมงคลธัญบุรี นครราชสีมา ศาลากลางในเขต อำเภอเมืองนครราชสีมา จังหวัดนครราชสีมา		
อนุมัติ 		
วิทยากรผู้ทรงคุณวุฒิ นายชาติชาย เจริญกิจ กก.10443 นายรัฐพล สมมา กก.22172	นายจิรศักดิ์ สุทรมวัน กก.46956	
วิทยากรผู้ทรงคุณวุฒิ นายมงคล คำนบชูตระกูล กก.28106		
วิทยากรผู้ทรงคุณวุฒิ ศศ.วิเศษ ไชยรัตน์ กก.10303 น.ส.วิไลวรรณ พานทอง		
วิทยากรผู้ทรงคุณวุฒิ นายจิรศักดิ์ สุทรมวัน กก.46956		
วิทยากรผู้ทรงคุณวุฒิ ศศ.ดร.วิโรจน์ สัมไชแสง ศึกษานิเทศก์มหาวิทยาลัยเทคโนโลยีราชมงคลธัญบุรี		
DRAWING NO. A-05 TOTAL NO. 05/22		
รายการแก้ไข เลขที่ วันที่ รายละเอียด 1/10/11		
วันที่ 10/10/11		
หมายเหตุ แสดงรูปด้าน 2,4 เดิม		



ผู้ช่วยศาสตราจารย์ วิโรจน์ สัมไชแสง
 ศึกษานิเทศก์มหาวิทยาลัยเทคโนโลยีราชมงคลธัญบุรี



มหาวิทยาลัยเทคโนโลยีราชมงคลธัญบุรี
 ภาควิชาเทคโนโลยี
 ราชภัฏเชียงใหม่

ปตท.ปิโตรเลียม จำกัด (มหาชน)
 อาคาร 8 อาคารสำนักงานวิจัยและพัฒนา
 ตำบลในเมือง อำเภอเมืองนครราชสีมา
 จังหวัดนครราชสีมา

สถานที่ก่อสร้าง
 มหาวิทยาลัยเทคโนโลยีราชมงคลธัญบุรี
 นครราชสีมา
 ตำบลในเมือง อำเภอเมืองนครราชสีมา
 จังหวัดนครราชสีมา

ชื่อโครงการ
 นายวิชาญ ชัยวัชรกุล
 นายวิบูลย์ สมณา
 นายวิชาญ ชัยวัชรกุล

ชื่อผู้จัดทำ
 นายวิชาญ ชัยวัชรกุล
 นายวิชาญ ชัยวัชรกุล

ชื่อผู้ตรวจสอบ
 นายวิชาญ ชัยวัชรกุล
 นายวิชาญ ชัยวัชรกุล

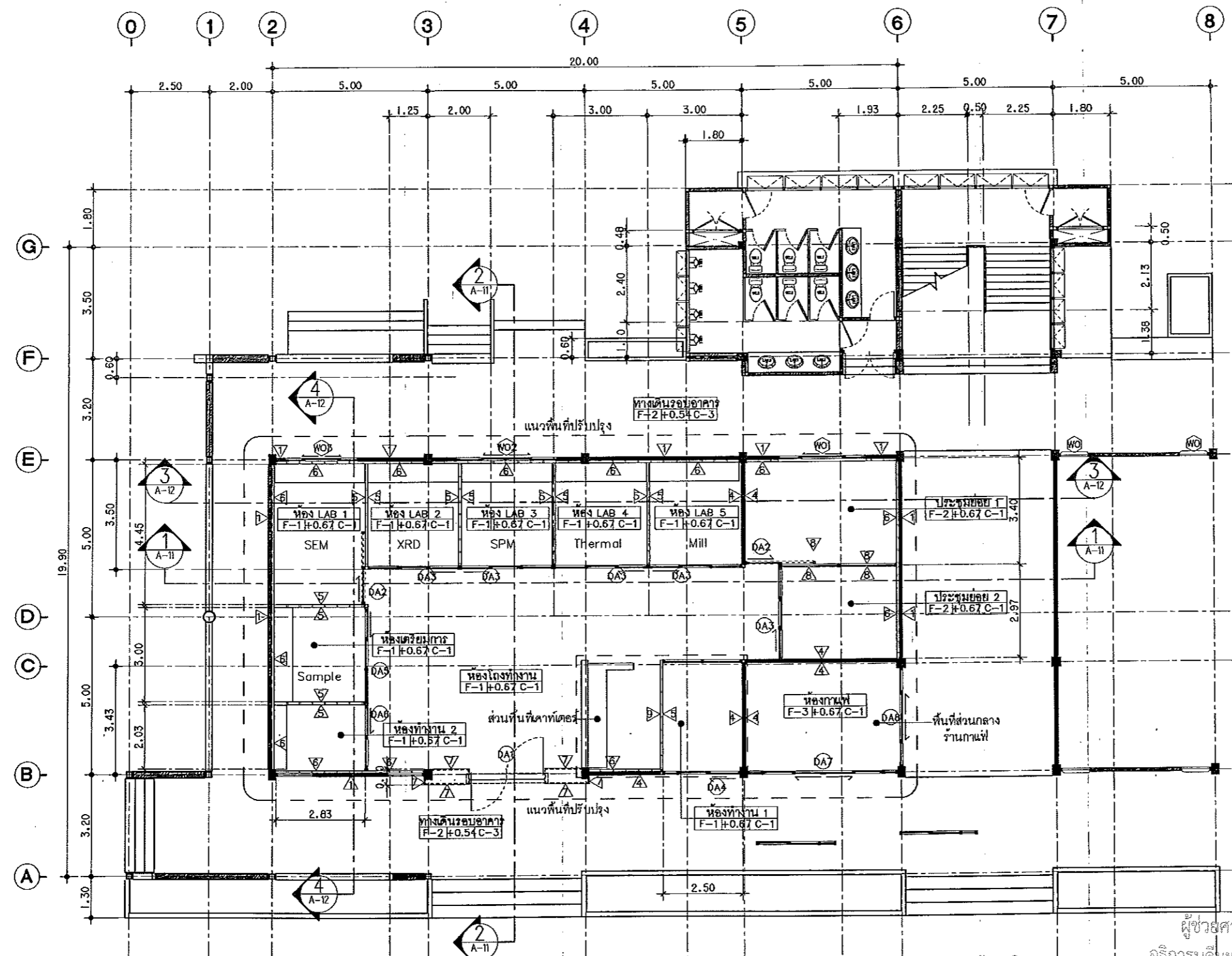
ชื่อผู้ให้คำปรึกษา
 นายวิชาญ ชัยวัชรกุล
 นายวิชาญ ชัยวัชรกุล

ชื่อผู้รับใช้
 นายวิชาญ ชัยวัชรกุล
 นายวิชาญ ชัยวัชรกุล

ชื่อผู้รับใช้
 นายวิชาญ ชัยวัชรกุล
 นายวิชาญ ชัยวัชรกุล

ชื่อผู้รับใช้
 นายวิชาญ ชัยวัชรกุล
 นายวิชาญ ชัยวัชรกุล

ชื่อผู้รับใช้
 นายวิชาญ ชัยวัชรกุล
 นายวิชาญ ชัยวัชรกุล



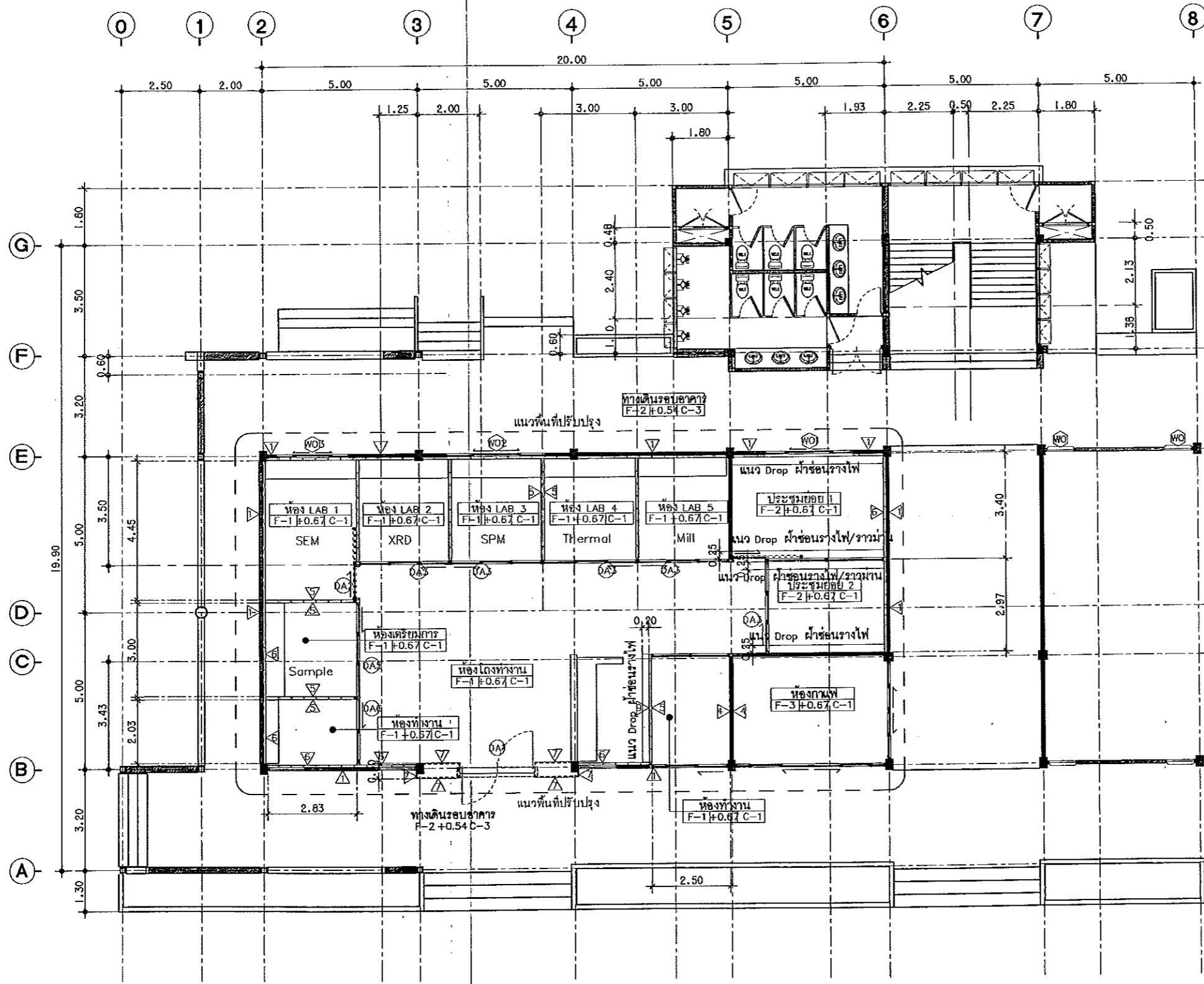
แผนงานออกแบบสิ่งก่อสร้าง
 โครงสร้าง
 สำนักงานบริหารสินทรัพย์
 มหาวิทยาลัยเทคโนโลยีราชมงคลธัญบุรี



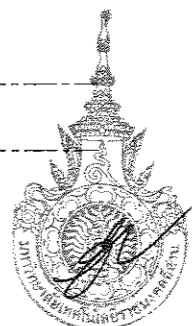
ผู้ช่วยศาสตราจารย์ วิโรจน์ ลิ่มไชแสง
 อธิการบดีมหาวิทยาลัยเทคโนโลยีราชมงคลธัญบุรี

รายการประกอบแบบวิศวกรรม	รายการประกอบแบบวิศวกรรม	รายการประกอบแบบวิศวกรรม
F-1 พื้นโครงสร้างเดิมเทพ Topping หน้า 0.07 m ชัดมัน	ผนังสกรูทอร์คหน้า 10 mm. กว้างตั้งสองด้านทาสี (เจดสีเลือกภายหลัง)	ผนังกระเบื้องหน้า 6 mm โครงสร้างดูมเนียมสีด้า
Finishing ไปด้วยกระเบื้องยางลายไม้สีน้ำตาลอมเทา ลวดด้าน ชนิดแผ่นยาว	โครงเคร่ากั้ววไนซ์ โปรวอลต์ U75 และ C74 หน้า 0.52 mm.	ด้านผนังเคาท์เตอร์ทึบไม่ติดหน้า 10mm. ปิดทับด้วยแผ่นลามิเนต ไฮ-กรอส สีขาว
F-2 พื้นโครงสร้างเดิมเทพ Topping หน้า 0.07 m ชัดมันปูพรม สีเทา	ผนังสกรูทอร์คหน้า 10 mm. กว้างด้านในทาสี (เจดสีเลือกภายหลัง)	โครงเคร่ากั้ววไนซ์ โปรวอลต์ U75 และ C74 หน้า 0.52 mm.
F-3 พื้นโครงสร้างเดิมเทพ Topping หน้า 0.07 m	โครงเคร่ากั้ววไนซ์ โปรวอลต์ U75 และ C74 หน้า 0.52 mm.	
Finishing ไปด้วยกระเบื้องแกรนิต ขนาด 0.30x0.30m	ผนังดูมเนียมคอมโพสิต (เจดสีเลือกภายหลัง)	C-1 ฝ้าเพดานอิมบรีมบอร์ค หน้า 9mm ทาสี ฉาบเรียบทาสี
ผนังก่ออิฐฉาบเรียบทึบ ชัดสีเดิมออก ทาสีใหม่ (เจดสีเลือกภายหลัง)	โครงเคร่าเหล็กกล่อง 1"x1" หน้า 2 mm. ประกอบติดตั้งตามกรรมวิธีของผู้ผลิต	(ตีหลุมทำรางไฟยาวตามแบบผัง) โครงเคร่ากั้ววไนซ์
ผนังก่ออิฐฉาบเรียบทึบ ฉาบเรียบ ทาสี (เจดสีเลือกภายหลัง)		

แบบขยายพื้นที่ส่วนปรับปรุง
 1:100




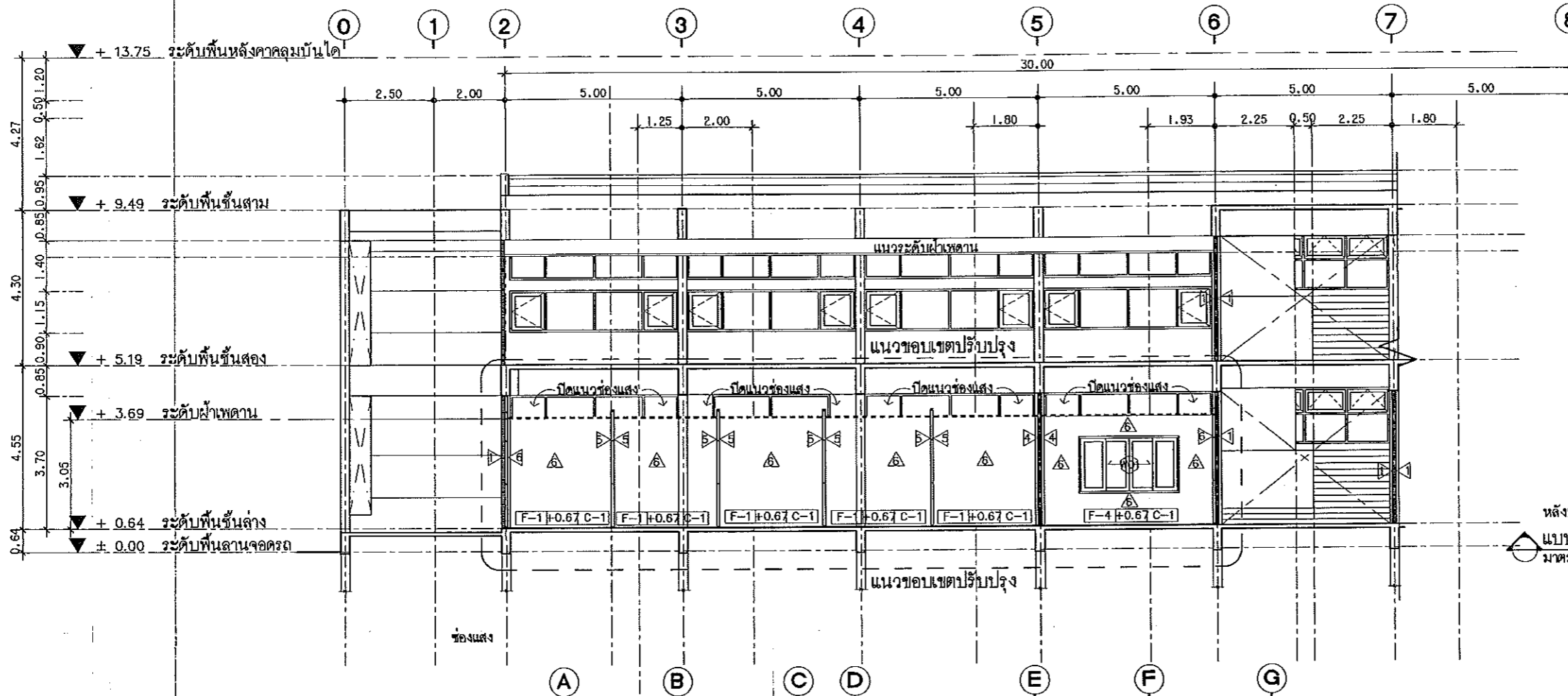
แผนงานออกแบบสิ่งก่อสร้าง
 วิศวกรรม
 สำนักงานบริหารสินทรัพย์
 มหาวิทยาลัยเทคโนโลยีราชมงคลอีสาน



ผู้ช่วยศาสตราจารย์ วิโรจน์ ลิ่มไชแสง
 อธิการบดีมหาวิทยาลัยเทคโนโลยีราชมงคลอีสาน

แบบแปลนฝ้าเพดาน
 1:100

 มหาวิทยาลัยเทคโนโลยี ราชมงคลอีสาน นครราชสีมา		
ปีปรับปรุงห้องแล็บด้านวิทยาศาสตร์ อาคาร 8 อาคารตึกงานวิจัยและพัฒนา ตำบลในเมือง อำเภอเมืองนครราชสีมา จังหวัดนครราชสีมา		
สถานศึกษา มหาวิทยาลัยเทคโนโลยีราชมงคลอีสาน นครราชสีมา ตำบลในเมือง อำเภอเมืองนครราชสีมา จังหวัดนครราชสีมา		
ประเภท -		
วิศวกรในโครงการ นายชาญชัย เก่งชโย 0110449	นายวิฑูรย์ สมญา 0227172	นายศิริศักดิ์ สุทธิวัฒน์ 0146056
วิศวกรควบคุม -		
วิศวกรไฟฟ้า นายมงคล คำนำทุ่งกระกูล 01621006		
วิศวกรเครื่องกล -		
สถาปนิกใน ผศ.วิโรจน์ ลิ่มไชแสง 0111333		
น.ส.สิริวรรณ พานทอง		
ภูมิสถาปนิก -		
เขียนแบบ นายศิริศักดิ์ สุทธิวัฒน์ 0146056		
วิศวกร วิศวกรควบคุมแบบแปลนฝ้าเพดาน อนุมัติ		
ผศ.ดร.วิโรจน์ ลิ่มไชแสง อธิการบดีมหาวิทยาลัยเทคโนโลยีราชมงคลอีสาน DRAWING NO. A-09 TOTAL NO. 09/22		
รายการแก้ไข วันที่ 1 วันที่ 2 10/10/	วิศวกร -	วิศวกร -
วันที่ -		
หมายเหตุ หมายเหตุ หมายเหตุ		



ปรับปรุงคัตตัวด้านหน้าวิทยาลัย
อาคาร 8 อาคารภายในวิทยาลัย
ด้านในเมือง อำเภอเมืองนครราชสีมา
จังหวัดนครราชสีมา

สถานที่ศึกษา
มหาวิทยาลัยเทคโนโลยีราชมงคลธัญบุรี
นครราชสีมา
ภายในเมือง อำเภอเมืองนครราชสีมา
จังหวัดนครราชสีมา

สถาปนิก
นายวิชาญ รุ่งเรือง
นายวิชาญ รุ่งเรือง
นายวิชาญ รุ่งเรือง

นายวิชาญ รุ่งเรือง
นายวิชาญ รุ่งเรือง
นายวิชาญ รุ่งเรือง

นายวิชาญ รุ่งเรือง
นายวิชาญ รุ่งเรือง

นายวิชาญ รุ่งเรือง
นายวิชาญ รุ่งเรือง

นายวิชาญ รุ่งเรือง
นายวิชาญ รุ่งเรือง

นายวิชาญ รุ่งเรือง
นายวิชาญ รุ่งเรือง

นายวิชาญ รุ่งเรือง
นายวิชาญ รุ่งเรือง

นายวิชาญ รุ่งเรือง
นายวิชาญ รุ่งเรือง

นายวิชาญ รุ่งเรือง
นายวิชาญ รุ่งเรือง

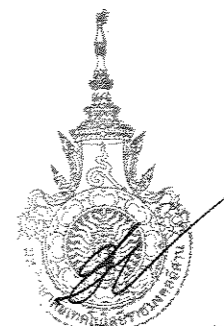
นายวิชาญ รุ่งเรือง
นายวิชาญ รุ่งเรือง

นายวิชาญ รุ่งเรือง
นายวิชาญ รุ่งเรือง

นายวิชาญ รุ่งเรือง
นายวิชาญ รุ่งเรือง

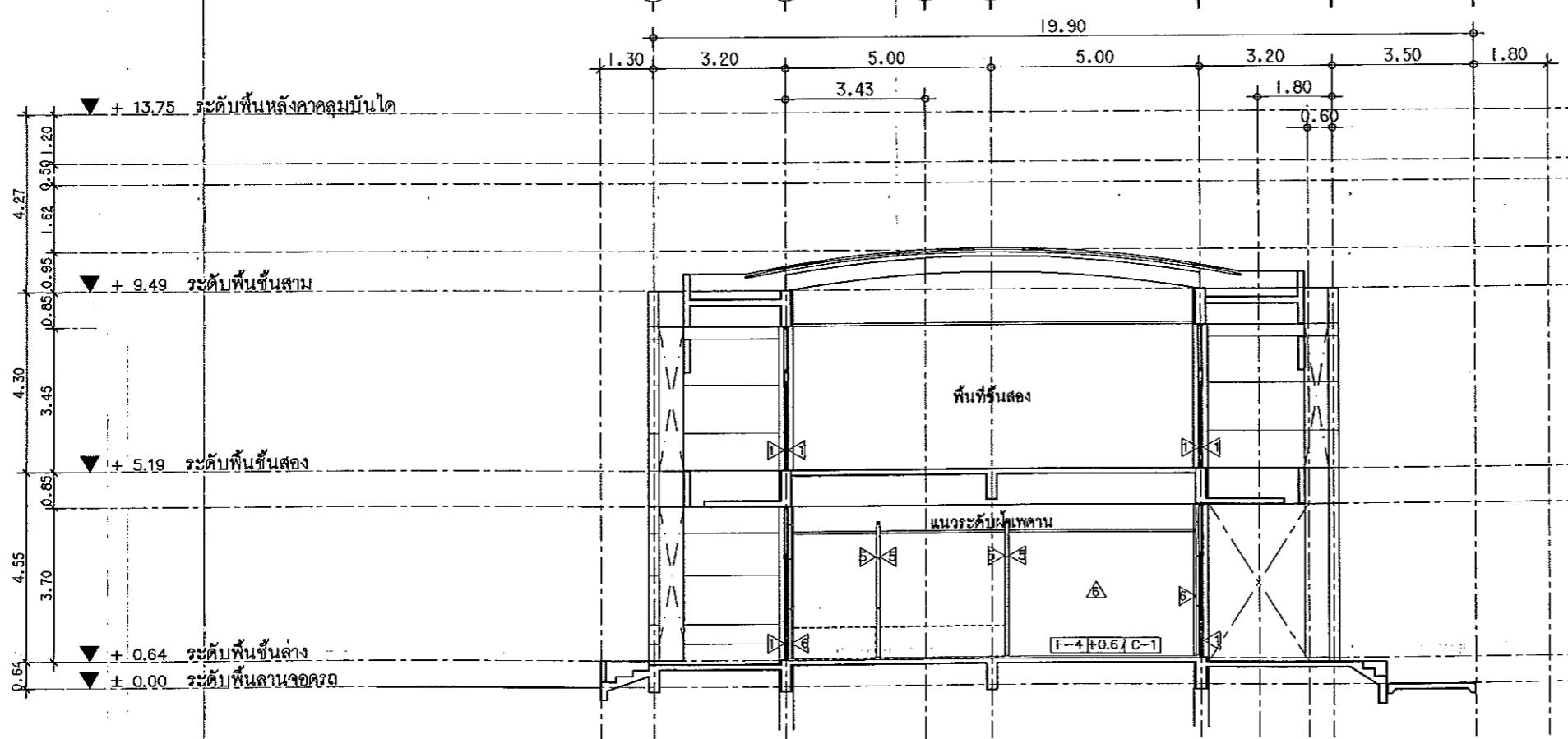
นายวิชาญ รุ่งเรือง
นายวิชาญ รุ่งเรือง

แผนงานออกแบบสิ่งก่อสร้าง
วิศวกรรม
สำนักงานบริหารสินทรัพย์
มหาวิทยาลัยเทคโนโลยีราชมงคลธัญบุรี



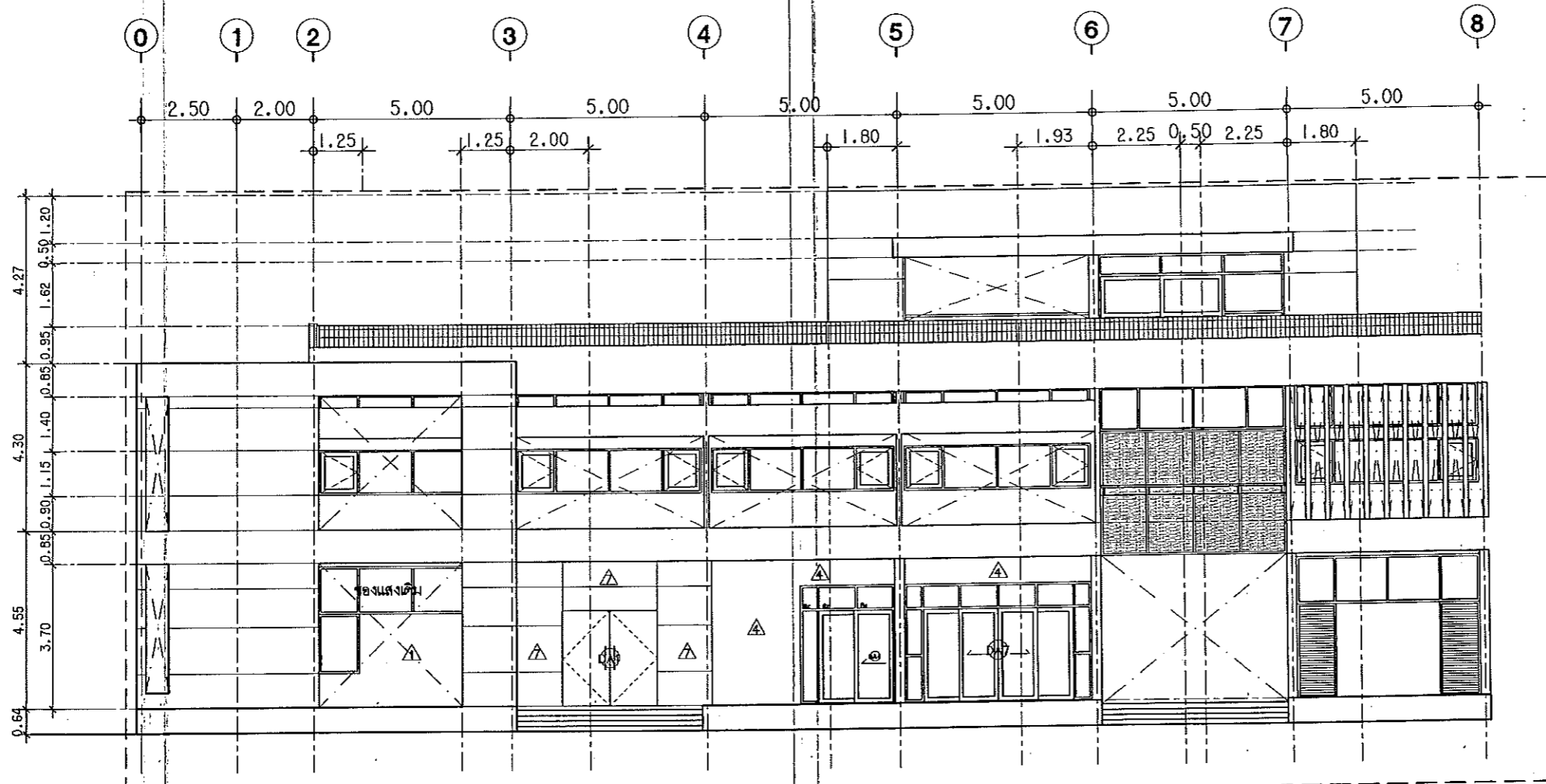
ผู้ช่วยศาสตราจารย์ วิโรจน์ ลิ่มไชแสง
อธิการบดีมหาวิทยาลัยเทคโนโลยีราชมงคลธัญบุรี

หลังปรับปรุง
แสดงรูปตัด
มาตราส่วน 4-4
1:100



แสดงรูปตัด
มาตราส่วน 3-3
1:100

รายการ	วันที่	วันที่	รายละเอียด
ร่าง			
แก้ไข			
ตรวจสอบ			
อนุมัติ			
รวม			
วันที่			
แบบแปลน			
แสดงรูปตัด			3-3, 4-4



ขยายรูปด้านเฉพาะส่วนที่ปรับปรุง


แสดงรูปด้าน 1
 มาตราส่วน 1:100



ผู้ช่วยศาสตราจารย์ วิโรจน์ ลิ้มไขแสง
 อธิการบดีมหาวิทยาลัยเทคโนโลยีราชมงคลอีสาน



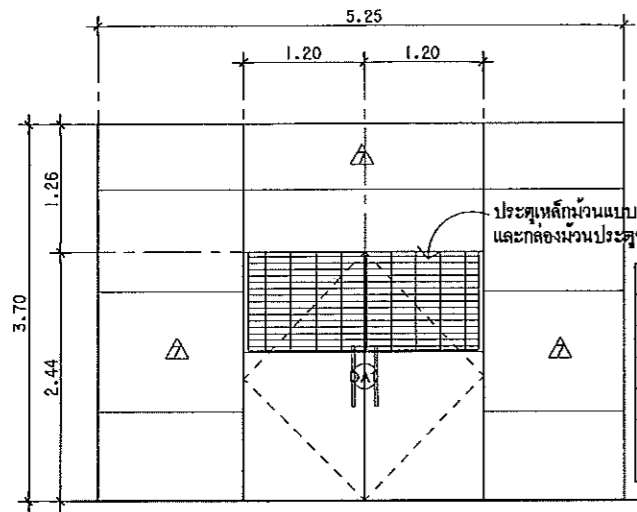
แผนงานออกแบบสิ่งก่อสร้าง
 วิศวกรรม
 สำนักงานบริหารสินทรัพย์
 มหาวิทยาลัยเทคโนโลยีราชมงคลอีสาน

 มหาวิทยาลัยเทคโนโลยี ราชมงคลอีสาน นครราชสีมา	
ปรึกษาองค์คณาจารย์ อาคาร 8 อาคารเทคนิควิชาคณะ ศาสตร์ในเมือง อำเภอเมืองนครราชสีมา จังหวัดนครราชสีมา	
สถานที่สร้าง มหาวิทยาลัยเทคโนโลยีราชมงคลอีสาน นครราชสีมา ตำบลในเมือง อำเภอเมืองนครราชสีมา จังหวัดนครราชสีมา	
สถาปนิก 	
วิศวกรเขียนร่าง นายชัชวาลย์ เกษมณี กย 10448	นายรัฐพล สมณา กย 27175
นายจิรศักดิ์ สุพรรณวัน กย 46956	
วิศวกรนำส่ง นายมงคล คำนำจุฑาทะกุล กย 28106	
สถาปนิกใน ศส.วิโรจน์ ลิ้มไขแสง กย 1333	
นายวิไลวรรณ พานทอง	
วิศวกรเขียน 	
เขียนแบบ นายจิรศักดิ์ สุพรรณวัน กย 46956	
วิศวกร 	
วิศวกรเขียนแบบ วิศวกรเขียนแบบ	
ศส.วิโรจน์ ลิ้มไขแสง อธิการบดีมหาวิทยาลัยเทคโนโลยีราชมงคลอีสาน DRAWING NO. A-13 TOTAL NO. 13/22	
วิศวกรเขียน วันที่ 8/10/14	วิศวกรเขียน
วันที่ 8/10/14	
วิศวกรเขียน แสดงรูปด้าน 1	



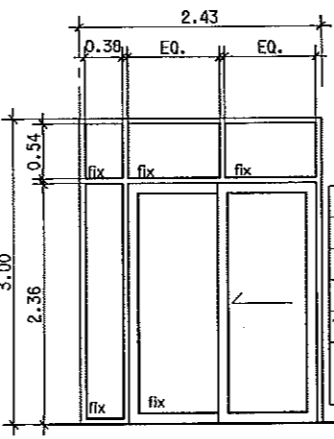
มหาวิทยาลัยเทคโนโลยีราชมงคลธัญบุรี ราชภัฏนครราชสีมา		
ปณิธานของมหาวิทยาลัย อาคาร ๒ อาคารด้านซ้ายและด้าน ด้านในเมือง อำเภอเมืองนครราชสีมา จังหวัดนครราชสีมา		
สถานศึกษา มหาวิทยาลัยเทคโนโลยีราชมงคลธัญบุรี นครราชสีมา ตำบลในเมือง อำเภอเมืองนครราชสีมา จังหวัดนครราชสีมา		
วิชา/รายวิชา นายวิชาญ วิชาญ นายรัฐพล สมนาน		
นายจิรศักดิ์ สุทธิวัฒน์		
นายมงคล คำนำรุ่งตระกูล		
น.ส.ฉวีวรรณ ทรัพย์ทอง		
ศาสตราจารย์ ดร. สิมโชแสง อธิการบดีมหาวิทยาลัยเทคโนโลยีราชมงคลธัญบุรี		
DRAWING NO. A-14 TOTAL NO. 14/22		
วันที่ ๒๖/๑๐/๒๕		
วิชา/รายวิชา แสดงรูปด้านประตู-ช่องแสง		

แผนงานออกแบบสิ่งก่อสร้าง
 วิชา
 สำนักงานบริหารสินทรัพย์
 มหาวิทยาลัยเทคโนโลยีราชมงคลธัญบุรี



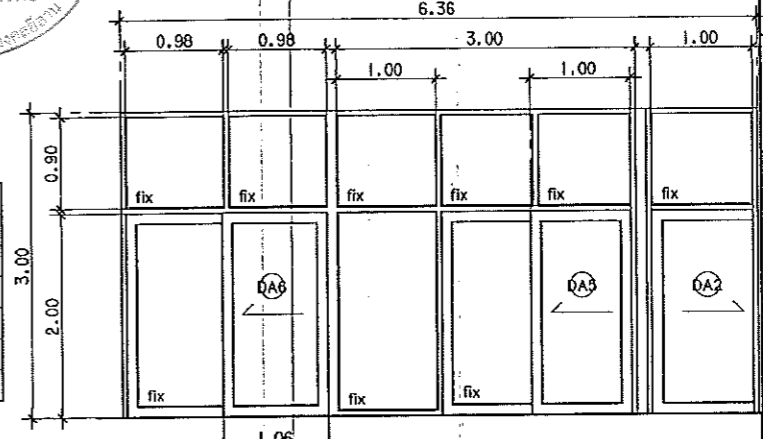
View DA1
 มาตรฐาน 1:50

คำทง	ห้องเรียน
บานกรอบ	-
วงกบ	-
วัสดุ	สุทเท์ทอสังเคราะห์ขนาด 15 มม. + ประตูเหล็ก
วัสดุ	บานเหล็ก
อุปกรณ์	ติดตั้งคู่ประตูบานเปิด และอุปกรณ์ยึดบานเปิด



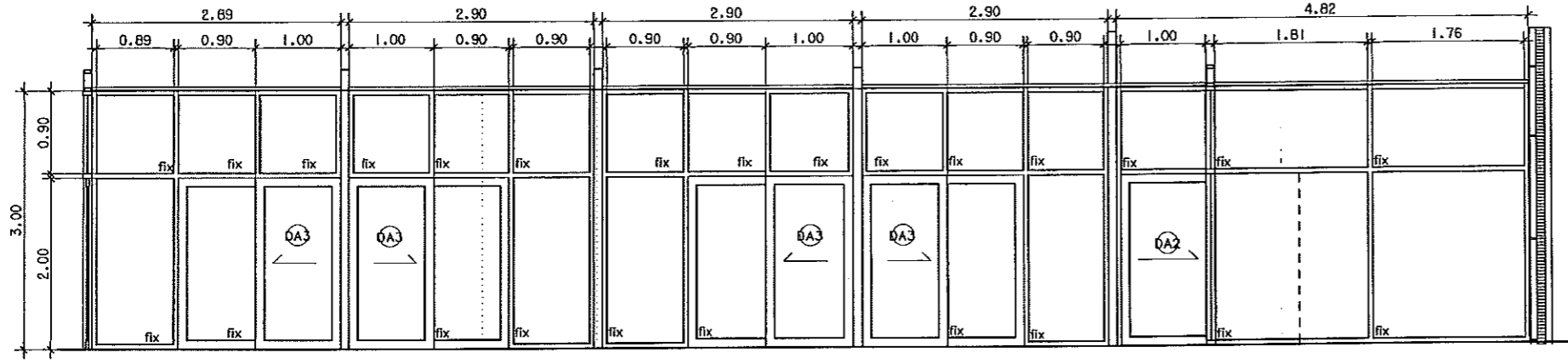
View DA4
 มาตรฐาน 1:50

คำทง	ห้องเรียน
บานกรอบ	อลูมิเนียมสีเทาเคลือบผงขนาด 1.5 มม.
วงกบ	อลูมิเนียมสีเทาเคลือบผงขนาด 1.5 มม.
วัสดุ	สุทเท์ทอสังเคราะห์ขนาด 6 มม.
วัสดุ	บานเหล็ก
อุปกรณ์	ติดตั้งคู่ประตูบานเปิด และอุปกรณ์ยึดบานเปิด



View DA5, DA6
 มาตรฐาน 1:50

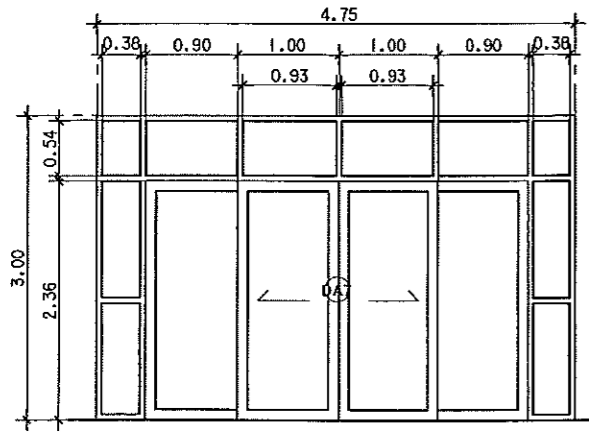
คำทง	ห้องเรียน
บานกรอบ	อลูมิเนียมสีเทาเคลือบผงขนาด 1.5 มม.
วงกบ	อลูมิเนียมสีเทาเคลือบผงขนาด 1.5 มม.
วัสดุ	สุทเท์ทอสังเคราะห์ขนาด 6 มม.
วัสดุ	บานเหล็ก
อุปกรณ์	ติดตั้งคู่ประตูบานเปิด และอุปกรณ์ยึดบานเปิด



View DA3
 มาตรฐาน 1:50

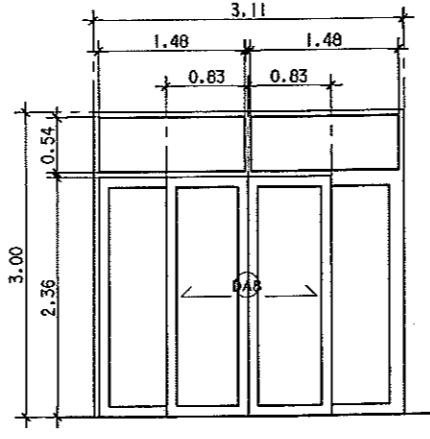
View DA2
 มาตรฐาน 1:50

คำทง	ห้องเรียน
บานกรอบ	อลูมิเนียมสีเทาเคลือบผงขนาด 1.5 มม.
วงกบ	อลูมิเนียมสีเทาเคลือบผงขนาด 1.5 มม.
วัสดุ	สุทเท์ทอสังเคราะห์ขนาด 6 มม.
วัสดุ	บานเหล็ก
อุปกรณ์	ติดตั้งคู่ประตูบานเปิด และอุปกรณ์ยึดบานเปิด



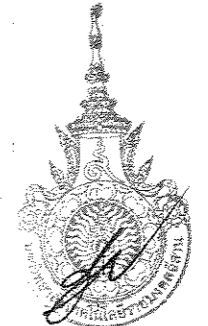
View DA7
 มาตรฐาน 1:50

คำทง	ห้องเรียน
บานกรอบ	อลูมิเนียมสีเทาเคลือบผงขนาด 1.5 มม.
วงกบ	อลูมิเนียมสีเทาเคลือบผงขนาด 1.5 มม.
วัสดุ	สุทเท์ทอสังเคราะห์ขนาด 6 มม.
วัสดุ	บานเหล็ก
อุปกรณ์	ติดตั้งคู่ประตูบานเปิด และอุปกรณ์ยึดบานเปิด



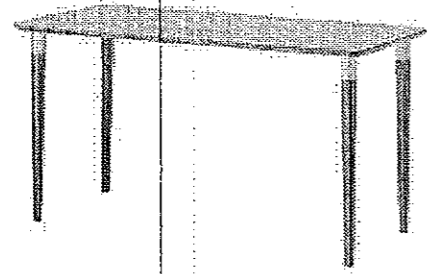
View DA8
 มาตรฐาน 1:50

คำทง	ห้องเรียน
บานกรอบ	อลูมิเนียมสีเทาเคลือบผงขนาด 1.5 มม.
วงกบ	อลูมิเนียมสีเทาเคลือบผงขนาด 1.5 มม.
วัสดุ	สุทเท์ทอสังเคราะห์ขนาด 6 มม.
วัสดุ	บานเหล็ก
อุปกรณ์	ติดตั้งคู่ประตูบานเปิด และอุปกรณ์ยึดบานเปิด

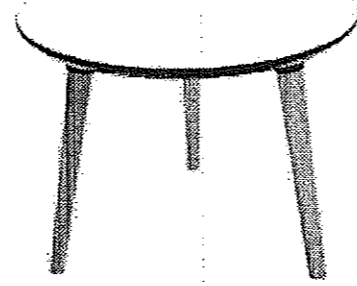


ผู้ช่วยศาสตราจารย์ วิชาญ สิมโชแสง
 อธิการบดีมหาวิทยาลัยเทคโนโลยีราชมงคลธัญบุรี

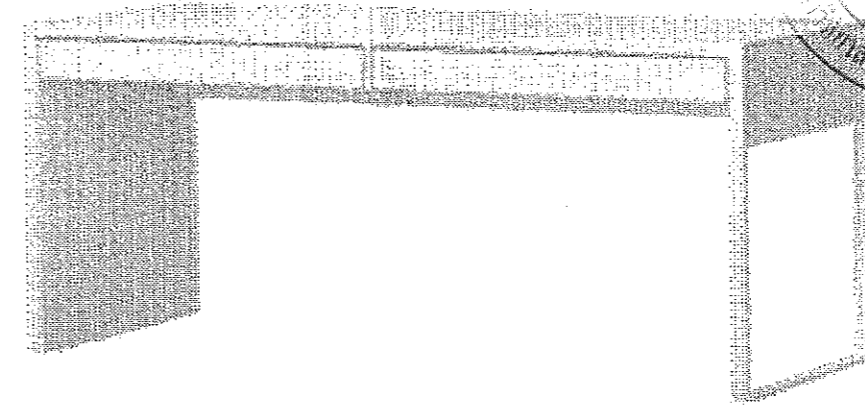
แสดงรูปด้านประตู-ช่องแสง
 มาตรฐาน 1:50



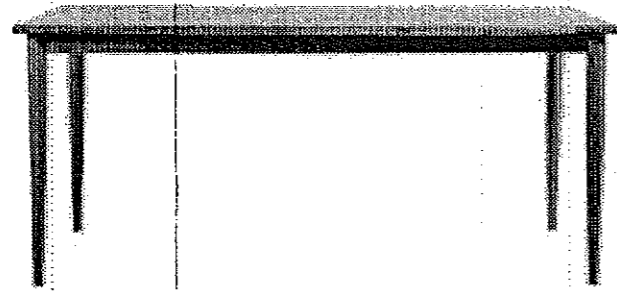
F8 โต๊ะไม้ (สี่เหลี่ยม) (ตามแบบรูป) สิ่งทำ
สี : ไม้ตาล ขนาด 120x75 cm
วัสดุโครงสร้าง : ไม้
: ตามรูปแบบเอกสาร (กำหนดคุณลักษณะ)
โครงขา : ไม้



F9 โต๊ะ SUMI-CT60 PW-037 WT
สี : ขาว
วัสดุโครงสร้าง : Beech Wood, MDF
Diameter 60x45 cm.



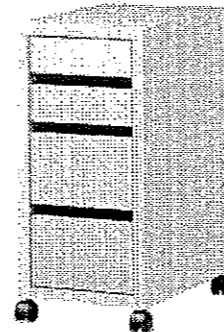
F10 โต๊ะทำงานมิกซ์
สี : ขาว ขนาด 142x50 cm.
วัสดุโครงสร้าง : พื้นโต๊ะ/แผ่นไม้ดานข้าง/ขาตัว/กรอบล่าง
: ตามรูปแบบเอกสารกำหนดคุณสมบัตินี้
โครงขา : เหล็ก ท่อนสี่เหลี่ยมทอกซี่/สี่เหลี่ยมโพลีเอสเตอร์



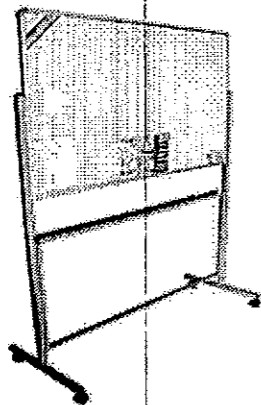
F11 โต๊ะประชุม (ตามแบบรูป) สิ่งทำ
สี : ไม้ตาล ขนาด 110x300x75 cm
วัสดุโครงสร้าง : ไม้
: ตามรูปแบบเอกสาร (กำหนดคุณลักษณะ)
โครงขา : ไม้



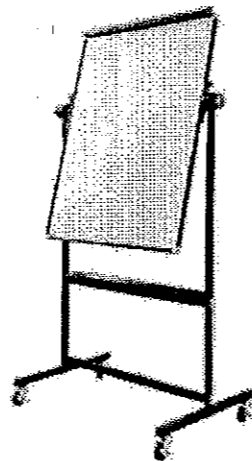
F12 โต๊ะประชุม (ตามแบบรูป) สิ่งทำ
สี : ไม้ตาล ขนาด 110x235x75 cm
วัสดุโครงสร้าง : ไม้
: ตามรูปแบบเอกสาร (กำหนดคุณลักษณะ)
โครงขา : ไม้



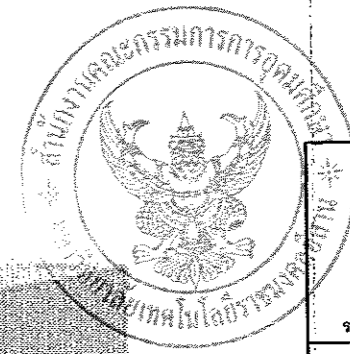
F13 ตู้ลิ้นชักเคลื่อนมิกซ์
สี : ขาว ขนาด 35x75 cm.
วัสดุโครงสร้าง : แผ่นไม้ดานบน/แผ่นไม้ดานข้าง/กรอบล่าง : พลาสติกบอร์ด โฟมบอร์ด
: กระดาษ, สีอะคริลิก, พลาสติก ABS
: แผ่นหลัง : โฟมบอร์ด ฟูอยด์
: ตามรูปแบบเอกสาร (กำหนดคุณลักษณะ)



F15 กระดานไวท์บอร์ด 1 หน้า-ขา
: ขาว ขนาด 80x120 cm.
: ขา มีล้อ



F14 กระดานฟลิปชาร์ตแม่เหล็ก 2 หน้า-โครง ขาว พูจี P-669
: ขนาด 70x100 cm.
: กระดานฟลิปชาร์ต พร้อมกระดานไวท์บอร์ดในตัว ชนิดแม่เหล็ก
: มีลิ้นชักเก็บกระดาษด้านบน
: ตามรูปแบบเอกสาร (กำหนดคุณลักษณะ)



มหาวิทยาลัยเทคโนโลยีราชมงคลอีสาน
ราชภัฏนครราชสีมา

ปรับปรุงองค์ความรู้ด้านวิชาชีพ
อาคาร 8 อาคารพัฒนาวิจัยและพัฒน
ศาลากลางในจังหวัดนครราชสีมา
จังหวัดนครราชสีมา

สถานที่ตั้ง
มหาวิทยาลัยเทคโนโลยีราชมงคลอีสาน
นครราชสีมา
ศาลากลางในจังหวัดนครราชสีมา
จังหวัดนครราชสีมา

สถาปนิก
นายชัชวาลย์ สมมา
นายจิรศักดิ์ สุทธิวัฒน์

แผนงานออกแบบสิ่งก่อสร้าง
/ประวัติ
สำนักงานบริหารสินทรัพย์
มหาวิทยาลัยเทคโนโลยีราชมงคลอีสาน

นายชัชวาลย์ สมมา
นายจิรศักดิ์ สุทธิวัฒน์

นายมงคล คำนำทองกุล
นายกเทศมนตรี

นายมงคล คำนำทองกุล
นายกเทศมนตรี

นายชัชวาลย์ สมมา
นายจิรศักดิ์ สุทธิวัฒน์

นายชัชวาลย์ สมมา
นายจิรศักดิ์ สุทธิวัฒน์

นายชัชวาลย์ สมมา
นายจิรศักดิ์ สุทธิวัฒน์

นายชัชวาลย์ สมมา
นายจิรศักดิ์ สุทธิวัฒน์

นายชัชวาลย์ สมมา
นายจิรศักดิ์ สุทธิวัฒน์

นายชัชวาลย์ สมมา
นายจิรศักดิ์ สุทธิวัฒน์

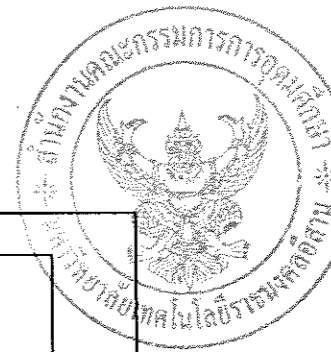
นายชัชวาลย์ สมมา
นายจิรศักดิ์ สุทธิวัฒน์

นายชัชวาลย์ สมมา
นายจิรศักดิ์ สุทธิวัฒน์



ผู้ช่วยศาสตราจารย์ วิโรจน์ ลิ้มไขแสง
อธิการบดีมหาวิทยาลัยเทคโนโลยีราชมงคลอีสาน

วันที่	วันที่	รายละเอียด
8/10/16		
วันที่		
แบบร่าง		
แบบร่าง		



มหาวิทยาลัยเทคโนโลยีราชมงคลอีสาน
 วิทยาเขตขอนแก่น

บัณฑิตวิทยาลัย
 อาคาร 8 อาคารสำนักงานวิจัยและพัฒนา
 ศาลากลางในเมือง อำเภอเมืองนครราชสีมา
 จังหวัดนครราชสีมา

งานก่อสร้าง
 มหาวิทยาลัยเทคโนโลยีราชมงคลอีสาน
 นครราชสีมา
 ตำบลในเมือง อำเภอเมืองนครราชสีมา
 จังหวัดนครราชสีมา

สถาปนิก
 นายวิชาญ งามชปก 0119449
 นายวิบูลย์ สมณา 0127172
 นายจิรศักดิ์ สุทรวรินทร์ 0146856

วิศวกร
 นายมงคล คำน่วมงคล 01128100

สถาปนิก
 นายวิชาญ งามชปก 0119449

วิศวกร
 นายวิชาญ งามชปก 0119449

สถาปนิก
 นายวิชาญ งามชปก 0119449

วิศวกร
 นายวิชาญ งามชปก 0119449

สถาปนิก
 นายวิชาญ งามชปก 0119449

วิศวกร
 นายวิชาญ งามชปก 0119449

สถาปนิก
 นายวิชาญ งามชปก 0119449

วิศวกร
 นายวิชาญ งามชปก 0119449

สถาปนิก
 นายวิชาญ งามชปก 0119449

ระดับท้องฟ้าเพดาน +3.00 m.

พื้นที่หลัง Counter



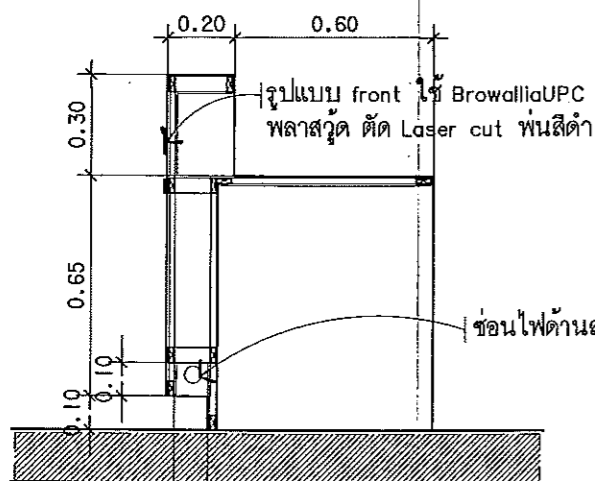
Think Tank

Research Equipment Center

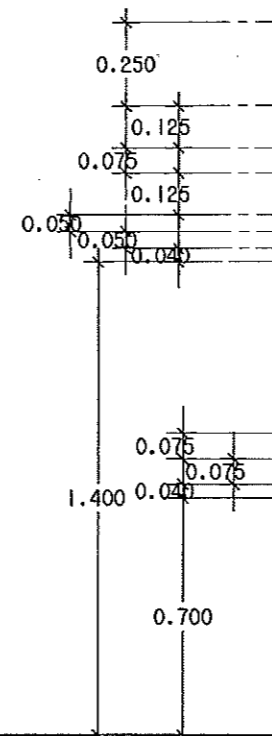
ศูนย์เครื่องมือวิจัย สถาบันวิจัยและพัฒนา มหาวิทยาลัยเทคโนโลยีราชมงคลอีสาน
 Institute of research and development Rajamangala University of Technology Isan

Customer Service

Counter



(B) Counter รูปตัว L ขนาด 0.80x3.3, 1.45x 0.75, 1.50 m.



รูปแบบ front ใช้ BrowalliaUPC
 พลาสติก ตัด Laser cut ฟันสีดำ



Detail Front Counter
 มาตราส่วน 1:15

ผู้ช่วยศาสตราจารย์ วิโรจน์ ลิ่มไชแสง
 อธิการบดีมหาวิทยาลัยเทคโนโลยีราชมงคลอีสาน

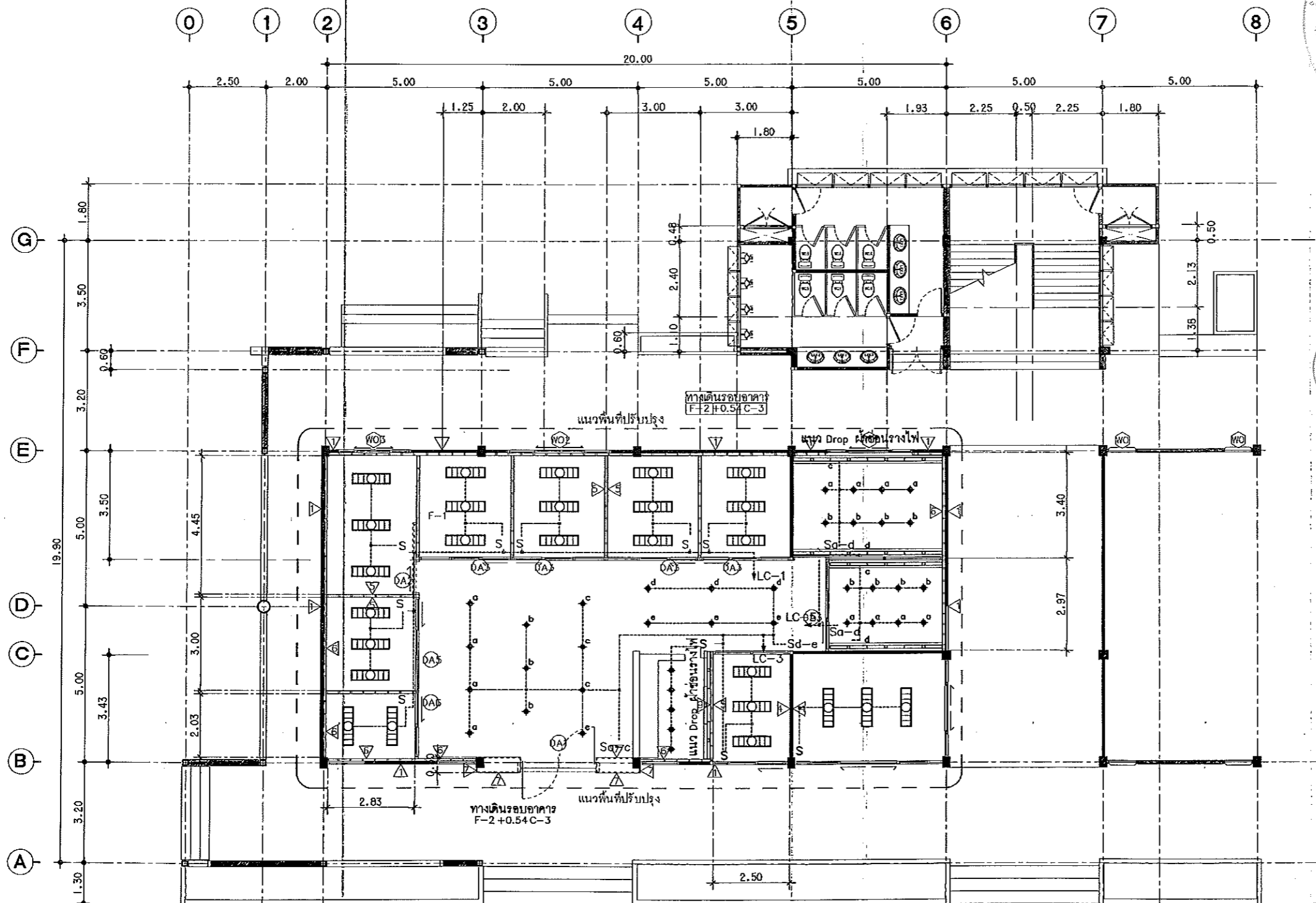
PANEL BOARD LOAD SCHEDULE								
PANEL NO : LC MAIN : MCCB 250 AF 38Q/220 V CAPACITY : 42 CCT								
CCT No	CONNECTED LOAD (VA)			CB		CONDUCTOR SIZE(Sq.mm)	RACEWAY SIZE(inch)	DESCRIPTION
	A	B	C	POLE	AMP			
1	2000			1	15	2-2.5,G-1.5 THW	1/2	LIGHTING
3		1040		1	15	2-2.5,G-1.5 THW	1/2	LIGHTING
5			1720	1	15	2-2.5,G-1.5 THW	1/2	LIGHTING
7	1980			1	15	2-2.5,G-1.5 THW	1/2	RECEPTACLE
9		2160		1	15	2-2.5,G-1.5 THW	1/2	RECEPTACLE
11			1800	1	15	2-2.5,G-1.5 THW	1/2	RECEPTACLE
13	900			1	15	2-2.5,G-1.5 THW	1/2	RECEPTACLE
15		1500		1	15	2-2.5,G-1.5 THW	1/2	AIR 12,000BTU
17			4200	1	30	2-6,G-2.5 THW	3/4	AIR 36,000BTU
19	6000			1	40	2-10,G-4 THW	1	SEM 6kVA
21		6000		1	40	2-10,G-4 THW	1	XRD 6kVA
23			5000	1	30	2-6,G-2.5 THW	3/4	Thermal 5kVA
25	3000			1	20	2-4,G-1.5 THW	1/2	SPM 3kVA
27		3000		1	20	2-4,G-1.5 THW	1/2	Thermal 3kVA
29			3000	1	20	2-4,G-1.5 THW	1/2	MIII 3kVA
31	3000			1	20	-	-	SPARE
33		3000		1	20	-	-	SPARE
35			3000	1	20	-	-	SPARE
37	-	-	-	-	-	-	-	SPACE
39	-	-	-	-	-	-	-	SPACE
41	-	-	-	-	-	-	-	SPACE
2	11000			1	63	2-25,G-6 THW	1 1/4	XRD
4		10000		1	63	2-25,G-6 THW	1 1/4	COFFEE SHOP
6			1300	1	15	2-2.5,G-1.5 THW	1/2	AIR 9,000BTU
8	1300			1	15	2-2.5,G-1.5 THW	1/2	AIR 9,000BTU
10		1300		1	15	2-2.5,G-1.5 THW	1/2	AIR 9,000BTU
12			1300	1	15	2-2.5,G-1.5 THW	1/2	AIR 9,000BTU
14	1300			1	15	2-2.5,G-1.5 THW	1/2	AIR 9,000BTU
16		1300		1	15	2-2.5,G-1.5 THW	1/2	AIR 9,000BTU
18			1300	1	15	2-2.5,G-1.5 THW	1/2	AIR 9,000BTU
20	1300			1	15	2-2.5,G-1.5 THW	1/2	AIR 9,000BTU
22		1300		1	15	2-2.5,G-1.5 THW	1/2	AIR 9,000BTU
24			1300	1	15	2-2.5,G-1.5 THW	1/2	AIR 9,000BTU
26	1300			1	15	2-2.5,G-1.5 THW	1/2	AIR 9,000BTU
28		1300		1	15	2-2.5,G-1.5 THW	1/2	AIR 9,000BTU
30			1300	1	15	2-2.5,G-1.5 THW	1/2	AIR 9,000BTU
32	1300			1	15	2-2.5,G-1.5 THW	1/2	AIR 9,000BTU
34	-	-	-	-	-	-	-	SPACE
36	-	-	-	-	-	-	-	SPACE
38	-	-	-	-	-	-	-	SPACE
40	-	-	-	-	-	-	-	SPACE
42	-	-	-	-	-	-	-	SPACE
TOT	34380	31900	25220	MAIN MCCB 3P 125 AT IC>=25kA		FEEDER 4-70 THW G-16 THW	IMC 2 1/2	CONNECTED TO :
	64,050							
	DEMAND 0.7							

SYMBOLS	DESCRIPTION
	DISTRIBUTION BOARD
	LOAD PANELBOARD
	1x36 W FLUORESCENT LAMP ALUMINIUM REFECTOR > 85%
	1X36 W FLUORESCENT LAMP
	1x13 W LED DOWNLIGHT 14"
	DOUPLEX RECEPTACLE
	AIR CONDITIONER
	EMERGENCY LIGHT
	Circuit Breaker 2P with PVC Box
	Consumer Unit



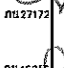



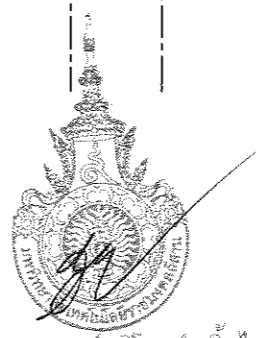
มหาวิทยาลัยราชภัฏบุรีรัมย์ คณะวิศวกรรมศาสตร์	
ปรึกษาขอคำปรึกษา อาจารย์ อ. อัครวิวัฒน์ วิเศษแสง ตำบลในเมือง อำเภอเมืองนครราชสีมา จังหวัดนครราชสีมา	
สถานที่สอน มหาวิทยาลัยเทคโนโลยีราชมงคลอีสาน นครราชสีมา ตำบลในเมือง อำเภอเมืองนครราชสีมา จังหวัดนครราชสีมา	
สถานที่ 	
วิศวกรในชั้น นายชาญชัย ใจะปก ส.น. 10449 นายวิฑูรย์ สมณา ส.น. 27172 นายศิริศักดิ์ สุธรรมวัน ส.น. 46556	
วิศวกรผู้สอน นายมงคล คำนบวิฑูรย์ ส.น. 28105	
วิศวกรผู้สอน 	
วิศวกรผู้สอน ศศ.วิเศษ ใจะปก ส.น. 383 นายวิฑูรย์ สมณา ส.น. 27172	
วิศวกรผู้สอน 	
วิศวกรผู้สอน นายศิริศักดิ์ สุธรรมวัน ส.น. 46556	
วิศวกรผู้สอน 	
วิศวกรผู้สอน ศศ.วิวัฒน์ วิเศษแสง วิศวกรผู้สอน มหาวิทยาลัยเทคโนโลยีราชมงคลอีสาน DRAWING NO. E-01 TOTAL NO. 18/22	
วิศวกรผู้สอน วันที่ / / 18/10/25	
วิศวกรผู้สอน วันที่ / / 	
วิศวกรผู้สอน วันที่ / / 	

ผู้ช่วยศาสตราจารย์ วิเศษแสง
 อธิการบดีมหาวิทยาลัยเทคโนโลยีราชมงคลอีสาน



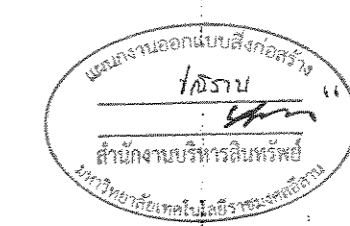
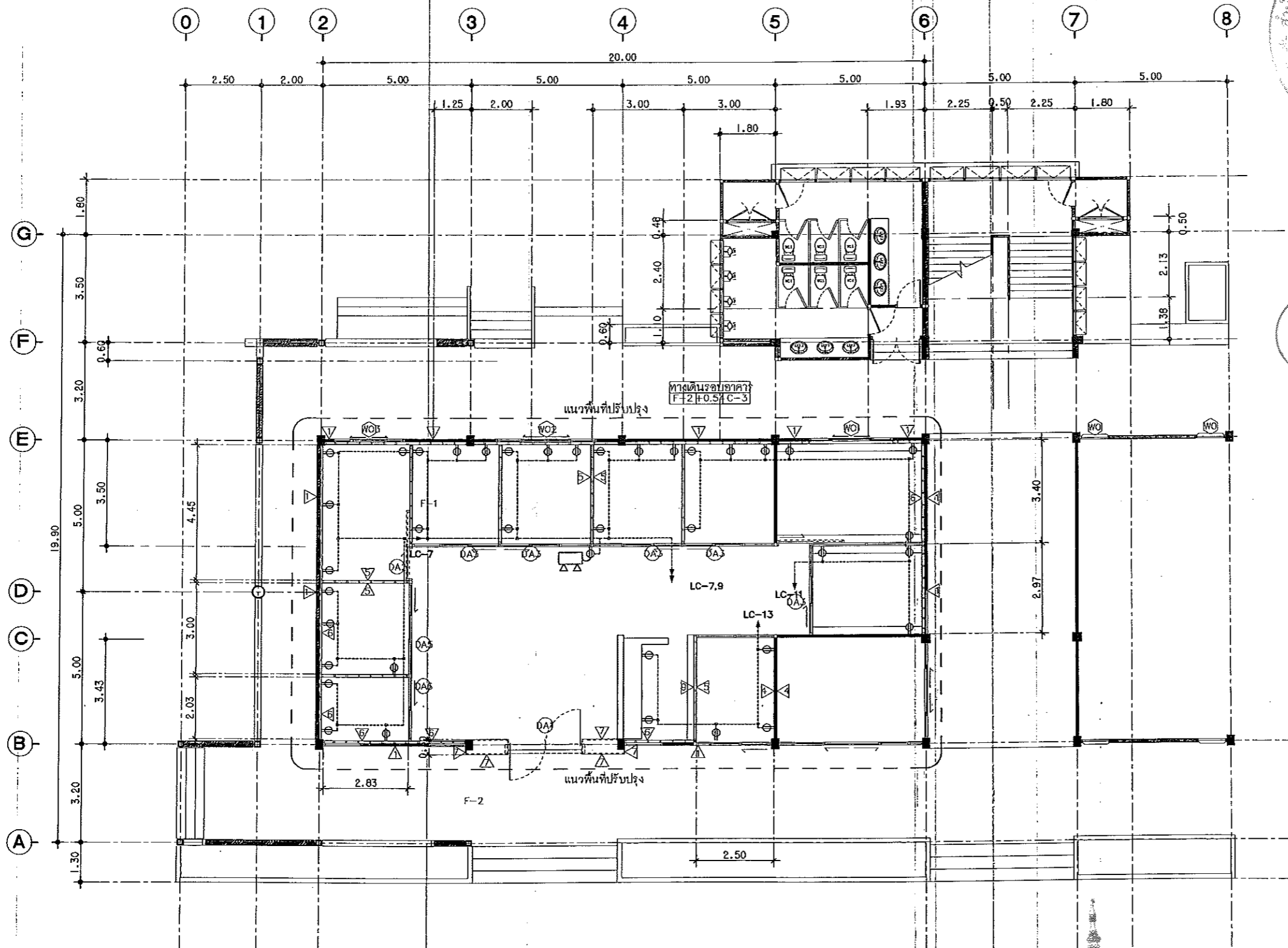
แผนงานออกแบบสิ่งก่อสร้าง
 โครงสร้าง
 สำนักงานบริหารสัมพันธ์
 มหาวิทยาลัยเทคโนโลยีราชมงคลอีสาน


 มหาวิทยาลัยเทคโนโลยี ราชมงคลอีสาน นครราชสีมา		
เปลี่ยนห้องพักตัวส่วนงานวิจัย อาคาร อ อาคารถาวรวิทย์และพัฒนาศึกษา ศาลากลางในเมือง อำเภอเมืองนครราชสีมา จังหวัดนครราชสีมา		
ส่วนก่อสร้าง มหาวิทยาลัยเทคโนโลยีราชมงคลอีสาน นครราชสีมา ตำบลในเมือง อำเภอเมืองนครราชสีมา จังหวัดนครราชสีมา		
อนุมัติ 		
วิศวกรควบคุม นายสุวิทย์ กระจ่าง ส.ป.ร. ๑๒๑๐๔๐		
นายวิฑูรย์ สมานา ส.ป.ร. ๒๒๗๑๖๖		
นายจิรศักดิ์ สุพรรณวัน ส.ป.ร. ๑๒๑๐๔๐		
วิศวกรรับใช้ นายมงคล คำนบชูตระกูล ส.ป.ร. ๒๒๑๐๑๐๐		
วิศวกรควบคุม 		
สถาปนิกภายใน ศศ. วิศ. ๒๒๑๐๑๐๐ น. วิ. วิไลวรรณ พานทอง		
อนุมัติ 		
วิศวกรรับใช้ นายจิรศักดิ์ สุพรรณวัน ส.ป.ร. ๑๒๑๐๔๐		
วิศวกร วิศวกรควบคุม วิศวกรควบคุม วิศวกรควบคุม		
วิศวกรควบคุม ศศ. วิ. วิไลวรรณ ส.ป.ร. ๑๒๑๐๔๐ วิศวกรควบคุม วิศวกรควบคุม		
DRAWING NO. E-02 TOTAL NO. 19/22		
วิศวกรรับใช้ วันที่ ๒๓/๑๐/๒๕		
วันที่ ๒๓/๑๐/๒๕		
วิศวกรรับใช้ วิศวกรควบคุม วิศวกรควบคุม		



ผู้ช่วยศาสตราจารย์ วิโรจน์ ลิ้มไขแสง
 อธิการบดีมหาวิทยาลัยเทคโนโลยีราชมงคลอีสาน

แบบแปลนระบบแสงสว่าง
 มาตรฐาน 1:100



 มหาวิทยาลัยเทคโนโลยี ราชมงคลธัญบุรี นครราชสีมา		
ปรังปรุงองค์ความรู้ทางวิชาชีพ อาคาร 8 อาคารเฉลิมพระเกียรติ ศาลากลางในจังหวัดนครราชสีมา จังหวัดนครราชสีมา		
สถานที่ก่อสร้าง มหาวิทยาลัยเทคโนโลยีราชมงคลธัญบุรี นครราชสีมา ศาลากลางในจังหวัดนครราชสีมา จังหวัดนครราชสีมา		
งบประมาณ 		
วิศวกรโครงการ นายวิชาญ ฟ้าใส กอ.10443	นายวิชาญ ฟ้าใส กอ.10443	นายวิชาญ ฟ้าใส กอ.10443
นายวิชาญ ฟ้าใส กอ.27172	นายวิชาญ ฟ้าใส กอ.27172	นายวิชาญ ฟ้าใส กอ.27172
นายวิชาญ ฟ้าใส กอ.46956	นายวิชาญ ฟ้าใส กอ.46956	นายวิชาญ ฟ้าใส กอ.46956
วิศวกรควบคุม 		
วิศวกรไฟฟ้า นายมงคล คานบั้งชวดระกุล กอ.22109		
วิศวกรเครื่องกล 		
สถาปนิกควบคุม ศศ.วิเศษ ไร่ย้อย กอ.333		
1. ศศ.วิเศษ ไร่ย้อย กอ.333		
อนุมัติ 		
เขียนแบบ นายวิชาญ ฟ้าใส กอ.46956		
ก่อสร้าง 		
อนุมัติ 		
ศศ.วิเศษ ไร่ย้อย วิศวกรควบคุมอาคารในโครงการก่อสร้าง DRAWING NO. E-03 TOTAL NO. 20/22		
วิศวกรควบคุม วันที่ 18/10/14		
อนุมัติ 		
อนุมัติ อนุมัติ อนุมัติ		

ผู้ช่วยศาสตราจารย์ วิโรจน์ สิมไธสง
 อธิการบดีมหาวิทยาลัยเทคโนโลยีราชมงคลธัญบุรี

แบบแปลนตำแหน่งตัวรับ
 มาตรฐาน 1:100

