

ร่างขอบเขตของงาน
สำหรับจ้างเหมาประกอบโรงเรือนอัจฉริยะ
โครงการยกระดับขีดความสามารถการท่องเที่ยว และผลิตภัณฑ์ไหมนครชัยบุรินทร์
กิจกรรมหลักที่ ๑๐ การเพิ่มประสิทธิภาพการบริหารจัดการแปลงหม่อนให้มีคุณภาพ
กิจกรรมย่อยที่ ๑๐.๓ การพัฒนาโรงเรือนอัจฉริยะ จำนวน ๑ งาน

๑. ความเป็นมา

ด้วย มหาวิทยาลัยเทคโนโลยีราชมงคลธัญบุรี นครราชสีมา ได้รับการจัดสรรงบประมาณจากกลุ่มจังหวัดภาคตะวันออกเฉียงเหนือตอนล่าง ๑ ประจำปีงบประมาณ พ.ศ. ๒๕๖๕ เพื่อดำเนินโครงการยกระดับขีดความสามารถการท่องเที่ยว และผลิตภัณฑ์ไหมนครชัยบุรินทร์ กิจกรรมหลักที่ ๑๐ การเพิ่มประสิทธิภาพการบริหารจัดการแปลงหม่อนให้มีคุณภาพ กิจกรรมย่อยที่ ๑๐.๓ การพัฒนาโรงเรือนอัจฉริยะ

ดังนั้น เพื่อให้การดำเนินโครงการดังกล่าวเป็นไปด้วยความเรียบร้อย จึงมีความจำเป็นต้องจัดหาผู้รับเหมาเพื่อประกอบโรงเรือนอัจฉริยะ จำนวน ๘ โรงเรือน

๒. วัตถุประสงค์

เพื่อจ้างเหมาประกอบโรงเรือนอัจฉริยะ โครงการยกระดับขีดความสามารถการท่องเที่ยว และผลิตภัณฑ์ไหมนครชัยบุรินทร์ กิจกรรมหลักที่ ๑๐ การเพิ่มประสิทธิภาพการบริหารจัดการแปลงหม่อนให้มีคุณภาพ กิจกรรมย่อยที่ ๑๐.๓ การพัฒนาโรงเรือนอัจฉริยะ

๓. คุณสมบัติของผู้เสนอราคา

- ๓.๑ มีความสามารถตามกฎหมาย
- ๓.๒ ไม่เป็นบุคคลล้มละลาย
- ๓.๓ ไม่อยู่ระหว่างเลิกกิจการ
- ๓.๔ ไม่เป็นบุคคลซึ่งอยู่ระหว่างถูกระงับการยื่นข้อเสนอหรือทำสัญญากับหน่วยงานของรัฐไว้ชั่วคราว เนื่องจากเป็นผู้ที่ไม่ผ่านเกณฑ์การประเมินผลการปฏิบัติงานของผู้ประกอบการตามระเบียบที่รัฐมนตรีว่าการกระทรวงการคลังกำหนดตามที่ประกาศเผยแพร่ในระบบเครือข่ายสารสนเทศของกรมบัญชีกลาง
- ๓.๕ ไม่เป็นบุคคลซึ่งถูกระงับชื่อไว้ในบัญชีรายชื่อผู้ทำงานและได้แจ้งเวียนชื่อให้เป็นผู้ทอดทิ้งงานของหน่วยงานของรัฐในระบบเครือข่ายสารสนเทศของกรมบัญชีกลาง ซึ่งรวมถึงนิติบุคคลที่ผู้ทำงานเป็นหุ้นส่วนผู้จัดการ กรรมการผู้จัดการ ผู้บริหาร ผู้มีอำนาจในการดำเนินงานในกิจการของนิติบุคคลนั้นด้วย
- ๓.๖ มีคุณสมบัติและไม่มีลักษณะต้องห้ามตามที่คณะกรรมการนโยบายการจัดซื้อจัดจ้างและการบริหารพัสดุภาครัฐกำหนดในราชกิจจานุเบกษา
- ๓.๗ เป็นบุคคลธรรมดา หรือนิติบุคคลผู้มีอาชีพรับจ้างที่ประกวดราคาอิเล็กทรอนิกส์ดังกล่าว
- ๓.๘ ไม่เป็นผู้มีผลประโยชน์ร่วมกันกับผู้เสนอราคาอื่น ที่เข้ายื่นข้อเสนอให้แก่มหาวิทยาลัยเทคโนโลยีราชมงคลธัญบุรี ณ วันประกวดราคาอิเล็กทรอนิกส์ หรือไม่เป็นผู้กระทำความผิดอันเป็นการขัดขวางการแข่งขันอย่างเป็นธรรมในการประกวดราคาครั้งนี้
- ๓.๙ ไม่เป็นผู้ได้รับเอกสิทธิ์หรือความคุ้มกัน ซึ่งอาจปฏิเสธไม่ยอมรับขึ้นศาลไทย เว้นแต่รัฐบาลของผู้เสนอราคาได้มีคำสั่งให้สละสิทธิ์และความคุ้มกันเช่นนั้น

๓.๑๐ ผู้ยื่นข้อเสนอต้องลงทะเบียนในระบบจัดซื้อจัดจ้างภาครัฐด้วยอิเล็กทรอนิกส์ (Electronic Government Procurement : e-GP) ของกรมบัญชีกลาง

๔. แบบรูปรายการ หรือคุณลักษณะ

รายละเอียดคุณลักษณะ (ตามเอกสารแนบ)

๕. ระยะเวลาดำเนินการ

ภายใน ๔๕ วัน นับถัดจากวันลงนามในสัญญา

๖. ระยะเวลาส่งมอบของหรืองาน

ภายใน ๔๕ วัน นับถัดจากวันลงนามในสัญญา

๗. วงเงินในการจัดหา

เป็นจำนวนเงิน ๘๐๐,๐๐๐ บาท (แปดแสนบาทถ้วน)

๘. หลักเกณฑ์การพิจารณาคัดเลือกข้อเสนอ

เกณฑ์การพิจารณาคัดเลือกข้อเสนอใช้เกณฑ์ราคา โดยพิจารณาจากราคารวม

คณะกรรมการกำหนดร่างขอบเขตของงาน และกำหนดรายละเอียดคุณลักษณะเฉพาะ

๑. นายกัมปนาท	ถ่ายสูงเนิน	ประธานกรรมการ
๒. นายธนสาร	จอมพุทธา	กรรมการ
๓. นายไพรัชต์	ดิฐคุณารักษ์กุล	กรรมการและเลขานุการ

ลงชื่อ (ผู้อนุมัติ)

(.....)

อธิการบดีมหาวิทยาลัยเทคโนโลยีราชมงคลธัญบุรี

ปริญญ์ศิริภรณ์ แทนผู้ว่าราชการจังหวัดนครราชสีมา

รายละเอียดคุณลักษณะเฉพาะ
สำหรับการจ้างเหมาประกอบโรงเรือนอัจฉริยะ
โครงการยกระดับขีดความสามารถการท่องเที่ยว และผลิตภัณฑ์ไหมนครชัยบุรินทร์
กิจกรรมหลักที่ ๑๐ การเพิ่มประสิทธิภาพการบริหารจัดการแปลงหม่อนให้มีคุณภาพ
กิจกรรมย่อยที่ ๑๐.๓ การพัฒนาโรงเรือนอัจฉริยะ จำนวน ๑ งาน

๑. รายละเอียดคุณลักษณะ

จ้างเหมาประกอบโรงเรือนอัจฉริยะ จำนวน ๘ โรงเรือน ประกอบไปด้วยรายละเอียดดังต่อไปนี้

๑.๑ โรงเรือนอัจฉริยะ มีขนาดความกว้างไม่น้อยกว่า ๔ เมตร มีขนาดความยาวไม่น้อยกว่า ๖ เมตร และมีขนาดความสูงไม่น้อยกว่า ๔ เมตร ต่อ ๑ โรงเรือน

๑.๒ โรงเรือนอัจฉริยะ สามารถควบคุมอุณหภูมิได้ และสามารถปรับอุณหภูมิภายในโรงเรือนให้อยู่ระหว่าง ๒๗ - ๓๒ องศาเซลเซียส หรือดีกว่า ต่อ ๑ โรงเรือน

๑.๓ โรงเรือนอัจฉริยะ สามารถควบคุมความชื้นสัมพัทธ์ในอากาศได้ และสามารถปรับ ความชื้นสัมพัทธ์ภายในโรงเรือนให้อยู่ระหว่าง ๗๐ - ๙๐ เปอร์เซ็นต์ หรือดีกว่า ต่อ ๑ โรงเรือน

๑.๔ มีหน้าจอแสดงค่าอุณหภูมิ และค่าความชื้นสัมพัทธ์ในอากาศ ขนาดหน้าจอไม่น้อยกว่า ๗ นิ้ว หรือดีกว่า ติดตั้งไว้ที่ห้องควบคุม ๑ หน้าจอ ต่อ ๑ โรงเรือน

๑.๕ ฐานล่าง หรือตอม่อ จำนวน ๖ ต้น มีขนาดความกว้างไม่น้อยกว่า ๐.๔ เมตร มีขนาดความยาวไม่น้อยกว่า ๐.๔ เมตร และมีขนาดความสูงไม่น้อยกว่า ๐.๔ เมตร หรือดีกว่า ต่อ ๑ โรงเรือน

๑.๖ พื้นคอนกรีตเสริมเหล็ก มีขนาดความกว้างไม่น้อยกว่า ๕ เมตร มีขนาดความยาวไม่น้อยกว่า ๗ เมตร และมีหนาไม่น้อยกว่า ๕ เซนติเมตร หรือดีกว่า ต่อ ๑ โรงเรือน

๑.๗ เสาโรงเรือนคอนกรีตขนาดไม่น้อยกว่า ๔ นิ้ว จำนวน ๖ ต้น และเสาเหล็กกลวงจัดรัศขนาด ๒ x ๒ นิ้ว ๒ ต้น ต่อ ๑ โรงเรือน

๑.๘ มีผนังกันด้านข้างของโรงเรือนด้วยอิฐบล็อกมวลเบาและทำการฉาบผนังปูน ความสูงไม่น้อยกว่า ๐.๔ เมตร และกันผนังด้านข้างของโรงเรือนด้วย ตาข่ายถักพร้อมทั้งผ้ามุ้งตาข่ายไนลอน หรือวัสดุอื่นที่ดีกว่า รวมความสูงผนัง ๒ ชนิด ไม่น้อยกว่า ๒.๘ เมตร ต่อ ๑ โรงเรือน

๑.๙ มีผ้าใบกันสาดหรือดีกว่า ติดตั้งด้านข้างผนังโรงเรือนทุกด้าน และสามารถเปิด - ปิด ได้ตามความต้องการ

๑.๑๐ หลังคามุงด้วยแผ่นเหล็กกริดลอนเคลืออะลูมิเนียมพร้อมบุฉนวนกันความร้อน หรือดีกว่า

๑.๑๑ ติดตั้งแผ่นกระเบื้องซีเมนต์ใยหินแผ่นเรียบบริเวณจั่วทั้ง ๒ ด้านให้เรียบร้อย ต่อ ๑ โรงเรือน

๑.๑๒ มีการติดตั้งชุดตู้ควบคุมการทำงานทั้งระบบอัตโนมัติ ตั้งเวลาและกำหนดเองจากผู้ใช้ (Manual) ไว้ที่ห้องควบคุม เบรกเกอร์ฉุกเฉิน ระบบป้องกันไฟรั่ว และสามารถทำงานตามเงื่อนไขของตัวควบคุม หรือดีกว่า

๑.๑๓ มีการติดตั้งชุดวัดอุณหภูมิภายในโรงเรือน ไม่น้อยกว่า ๔ ชุดต่อ ๑ โรงเรือน

๑.๑๔ มีการติดตั้งชุดวัดความชื้นสัมพัทธ์ในอากาศภายในโรงเรือน ไม่น้อยกว่า ๔ ชุดต่อ ๑ โรงเรือน

๑.๑๕ มีการติดตั้งพัดลมดูดอากาศขนาด ๑๐ นิ้ว ภายในโรงเรือน จำนวนไม่น้อยกว่า ๖ ตัว ต่อ ๑ โรงเรือน

๑.๑๖ มีการติดตั้งอุปกรณ์ เพื่อเพิ่มอุณหภูมิภายในโรงเรือนให้สูงขึ้นไม่เกิน ๓๒ องศาเซลเซียส หรือเป็นไปตามเงื่อนไขการใช้งาน (สามารถทำให้อุณหภูมิภายในโรงเรือนอยู่ระหว่าง ๒๗ - ๓๒ องศาเซลเซียส)

- ๑.๑๗ ติดตั้งระบบไฟส่องสว่างทั้งภายในและภายนอกโรงเรียนไม่น้อยกว่า ๗ ชุด ต่อ ๑ โรงเรียน
- ๑.๑๘ ติดตั้งระบบพ่นหมอกจำนวน ๘ ตัว ไว้ที่ได้ขยายคา ตำแหน่งตามคณะกรรมการคุมงานกำหนดตามแนวความยาวของโรงเรียน ต่อ ๑ โรงเรียน
- ๑.๑๙ ติดตั้งระบบสปริงเกอร์ด้านบนหลังคา ไม่น้อยกว่า ๔ จุด และสามารถใช้น้ำแบบหมุนเวียนได้ ต่อ ๑ โรงเรียน
- ๑.๒๐ ติดตั้งถังน้ำสำรองขนาดความจุถังไม่น้อยกว่า ๑,๐๐๐ ลิตร ไว้ที่ด้านนอกโรงเรียน ต่อ ๑ โรงเรียน
- ๑.๒๑ ติดตั้งระบบวางน้ำฝนและกรองน้ำฝน พร้อมระบบระบายน้ำฝน
- ๑.๒๒ ติดตั้งระบบท่อลำเลียงน้ำสำหรับสปริงเกอร์และระบบพ่นหมอกพร้อมชุดกรองน้ำ
- ๑.๒๓ โครงสร้างของโรงเรียนที่เป็นเหล็กต้องยึดติดด้วยวิธีการเชื่อม การขันด้วยสกรู หรือวิธีการอื่นที่ดีกว่า และเป็นไปตามหลักวิศวกรรม
- ๑.๒๔ โครงสร้างเหล็กและรอยเชื่อมต้องเคลือบผิวด้วยสีกันสนิม

๒. รายละเอียดเงื่อนไขประกอบอื่นๆ

- ๒.๑ การติดตั้งอุปกรณ์และโครงสร้างโรงเรียนให้ติดตั้งตามแบบหรือตามที่มหาวิทยาลัยกำหนด
- ๒.๒ ดำเนินการติดตั้งโรงเรียน ณ สถานที่ที่กำหนด

๓. กำหนดส่งมอบ

ภายใน ๔๕ วัน นับถัดจากวันลงนามในสัญญา

๔. หลักเกณฑ์การพิจารณาคัดเลือกข้อเสนอ

เกณฑ์การพิจารณาคัดเลือกข้อเสนอใช้เกณฑ์ราคา โดยพิจารณาจากราคารวม

๕. ค่าจ้างและจ่ายเงิน

ผู้ว่าจ้างตกลงจ่ายและผู้รับจ้างตกลงรับเงินค่าจ้าง โดยถือราคาเหมารวมเป็นเกณฑ์ และกำหนดการจ่ายเงินเป็นงวดๆ จำนวน ๔ งวด เมื่อผู้รับจ้างได้ปฏิบัติงาน ดังนี้

งวดที่ ๑ จ่ายเงินเป็นจำนวน ในอัตราร้อยละ ๒๕ ของวงเงินจัดจ้าง เมื่อผู้รับจ้างได้ปฏิบัติงาน ดังนี้

๑. ปฏิบัติงานตามรายละเอียดคุณลักษณะเฉพาะ ข้อ ๑ และ ข้อ ๒ จำนวนทั้งหมด ๒ โรงเรียน ภายในจังหวัดนครราชสีมา
๒. ผู้รับจ้างจะต้องทดสอบระบบการทำงานแล้วเสร็จ ๑๐๐% และรับผิดชอบค่าใช้จ่ายในการทดสอบ
๓. ผู้รับจ้างต้องส่งเอกสารแบบรายการจ้างประกอบ และเอกสารอื่นๆ ที่เกี่ยวข้องให้แก่ผู้จ้างในรูปแบบ Flash Drive หรือ CD จำนวน ๒ ชุด
๔. ผู้รับจ้างจะต้องจัดทำคู่มือการใช้งานเป็นภาษาไทยพร้อมจัดอบรมการใช้งาน การดูแลรักษา และการซ่อมบำรุงให้แก่ผู้ใช้งาน ให้แล้วเสร็จภายใน ๑๕ วันนับถัดจากวันทำสัญญา

งวดที่ ๒ จ่ายเงินเป็นจำนวน ในอัตราร้อยละ ๒๕ ของวงเงินจัดจ้าง เมื่อผู้รับจ้างได้ปฏิบัติงาน ดังนี้

๑. ปฏิบัติงานตามรายละเอียดคุณลักษณะเฉพาะ ข้อ ๑ และ ข้อ ๒ จำนวนทั้งหมด
๒ โรงเรือน ภายในจังหวัดบุรีรัมย์
๒. ผู้รับจ้างจะต้องทดสอบระบบการทำงานแล้วเสร็จ ๑๐๐% และรับผิดชอบค่าใช้จ่ายในการทดสอบ
๓. ผู้รับจ้างต้องส่งเอกสารแบบรายการจ้างประกอบ และเอกสารอื่นๆ ที่เกี่ยวข้องให้แก่ผู้จ้าง ในรูปแบบ Flash Drive หรือ CD จำนวน ๒ ชุด
๔. ผู้รับจ้างจะต้องจัดทำคู่มือการใช้งานเป็นภาษาไทยพร้อมจัดอบรมการใช้งาน การดูแลรักษา และการซ่อมบำรุงให้แก่ผู้ใช้งาน ให้แล้วเสร็จภายใน ๓๐ วันนับถัดจากวันทำสัญญา




งวดที่ ๓ จ่ายเงินเป็นจำนวน ในอัตราร้อยละ ๒๕ ของวงเงินจัดจ้าง เมื่อผู้รับจ้างได้ปฏิบัติงาน ดังนี้

๑. ปฏิบัติงานตามรายละเอียดคุณลักษณะเฉพาะ ข้อ ๑ และ ข้อ ๒ จำนวนทั้งหมด
๒ โรงเรือน ภายในจังหวัดสุรินทร์
๒. ผู้รับจ้างจะต้องทดสอบระบบการทำงานแล้วเสร็จ ๑๐๐% และรับผิดชอบค่าใช้จ่ายในการทดสอบ
๓. ผู้รับจ้างต้องส่งเอกสารแบบรายการจ้างประกอบ และเอกสารอื่นๆ ที่เกี่ยวข้องให้แก่ผู้จ้าง ในรูปแบบ Flash Drive หรือ CD จำนวน ๒ ชุด
๔. ผู้รับจ้างจะต้องจัดทำคู่มือการใช้งานเป็นภาษาไทยพร้อมจัดอบรมการใช้งาน การดูแลรักษา และการซ่อมบำรุงให้แก่ผู้ใช้งาน ให้แล้วเสร็จภายใน ๔๐ วันนับถัดจากวันทำสัญญา

งวดที่ ๔ จ่ายเงินเป็นจำนวน ในอัตราร้อยละ ๒๕ ของวงเงินจัดจ้าง เมื่อผู้รับจ้างได้ปฏิบัติงาน ดังนี้

๑. ปฏิบัติงานตามรายละเอียดคุณลักษณะเฉพาะ ข้อ ๑ และ ข้อ ๒ จำนวนทั้งหมด
๒ โรงเรือน ภายในจังหวัดชัยภูมิ
๒. ผู้รับจ้างจะต้องทดสอบระบบการทำงานแล้วเสร็จ ๑๐๐% และรับผิดชอบค่าใช้จ่ายในการทดสอบ
๓. ผู้รับจ้างต้องส่งเอกสารแบบรายการจ้างประกอบ และเอกสารอื่นๆ ที่เกี่ยวข้องให้แก่ผู้จ้าง ในรูปแบบ Flash Drive หรือ CD จำนวน ๒ ชุด
๔. ผู้รับจ้างจะต้องจัดทำคู่มือการใช้งานเป็นภาษาไทยพร้อมจัดอบรมการใช้งาน การดูแลรักษา และการซ่อมบำรุงให้แก่ผู้ใช้งาน ให้แล้วเสร็จภายใน ๔๕ วันนับถัดจากวันทำสัญญา

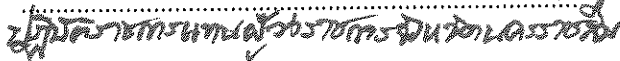
คณะกรรมการกำหนดร่างขอบเขตของงาน และกำหนดรายละเอียดคุณลักษณะเฉพาะ

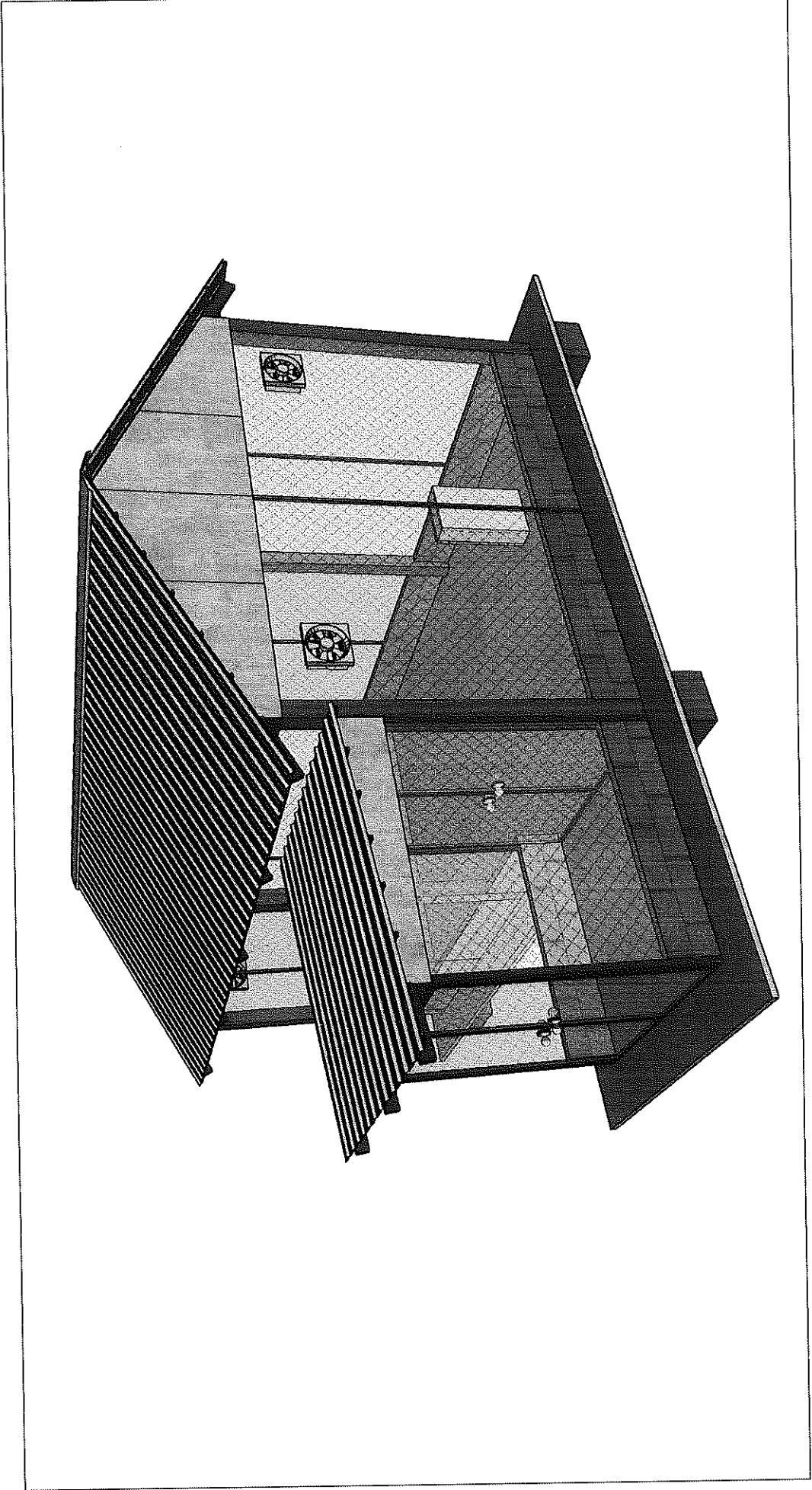
๑. นายกัมปนาท	ถ่ายสูงเนิน	ประธานกรรมการ	
๒. นายธนสาร	จอมพุทรา	กรรมการ	
๓. นายไพรัชต์	ดิฐคุณารักษ์กุล	กรรมการและเลขานุการ	

ลงชื่อ (ผู้อนุมัติ)

(รองศาสตราจารย์ ดร.โสมนิต ศรีภูธร)

อธิการบดีมหาวิทยาลัยเทคโนโลยีราชมงคลธัญบุรี





โรงเรือนอัจฉริยะ

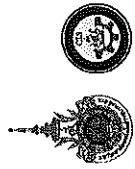
ISSUE
MM.DD.YY

DRAWN BY
Kitsdy

PROJECT NO.
0

PROJECT
โรงเรือนอัจฉริยะ

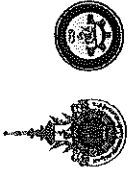
CLIENT
RMUTT



คณะกรรมการกำหนดร่างขอบเขตของงาน และกำหนดรายละเอียดคุณลักษณะเฉพาะ

- นายกำปนาท ถ้ายสูงเนิน ประธานกรรมการ
- นายธนสาร จอมพุทรา กรรมการ
- นายไพรัช ดีฐคุณารักษ์กุล กรรมการและเลขานุการ

ลงชื่อ.....(ผู้อนุมัติ)
 รองศาสตราจารย์ ดร.ไพจิตร ศรีสุภกร
 อธิการบดีมหาวิทยาลัยเทคโนโลยีราชมงคลธัญบุรี
 151/โครงการถนนผู้ว่าฯท่าเสา 10/10/2560



PROJECT
โรงเรียนอัสสัมชัญ

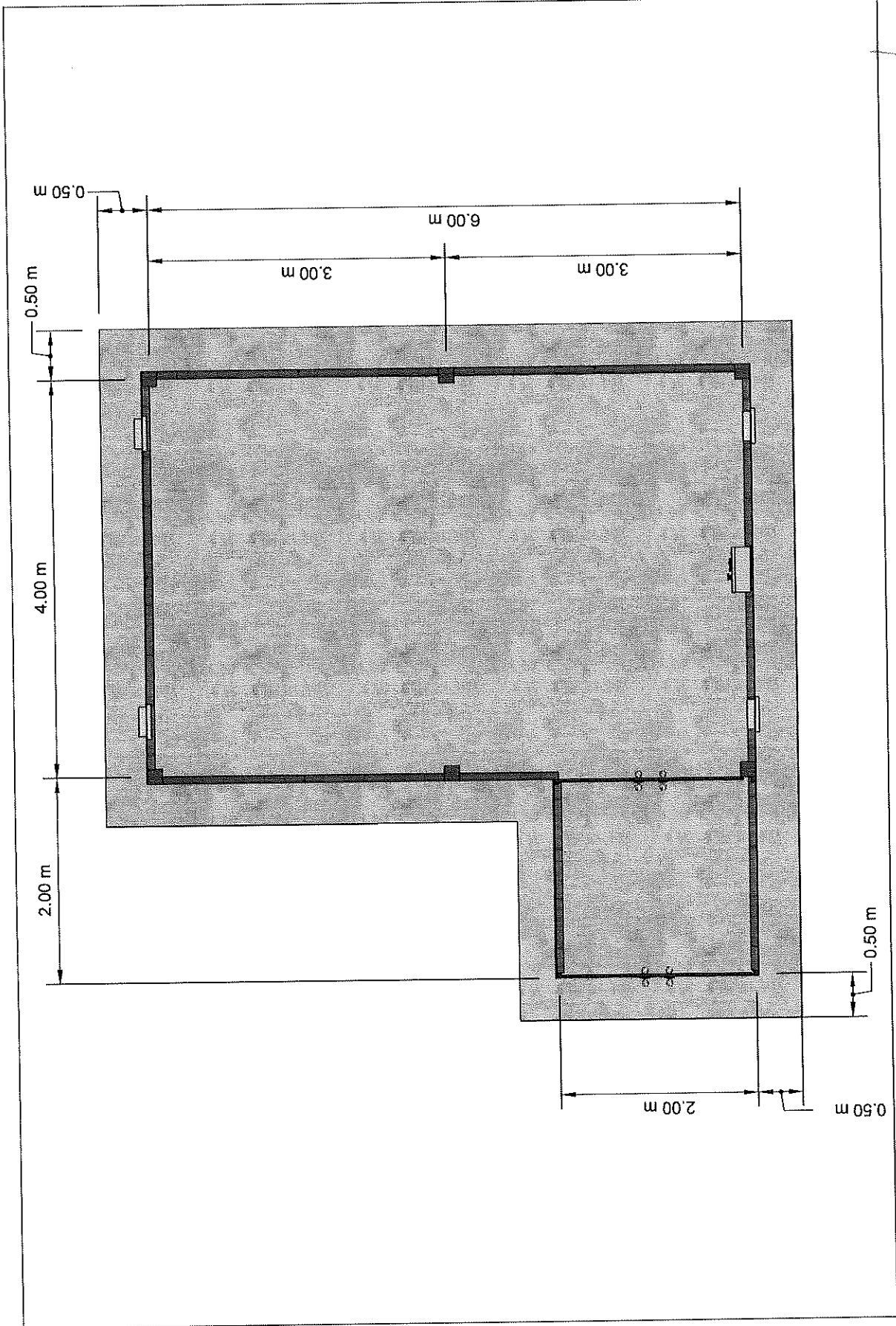
PROJECT NO.
0

ISSUE
MM.DD.YY

DRAWN BY
K. Sisy

แปลนพื้น

A.01

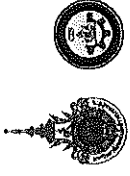


คณะกรรมการกำหนดร่างขอบเขตของงาน และกำหนดรายละเอียดคุณลักษณะเฉพาะ

๑. นายกัมปนาท ฉ่ำยสูงเนิน ประธานกรรมการ
๒. นายธนาสาร จอมพุทธา กรรมการ
๓. นายไพรัชต์ ศีตคุณมาร์ทิษฐ์ กรรมการและเลขานุการ

ลงชื่อ.....(ผู้อนุมัติ)
 รองศาสตราจารย์ ดร.ไพจิต ศรีวรขาน
 อธิการบดีมหาวิทยาลัยราชภัฏวชิราวุฒวิทยาลัย
 วิทยาลัยราชภัฏวชิราวุฒวิทยาลัย

ผู้จัดทำแปลนพื้น

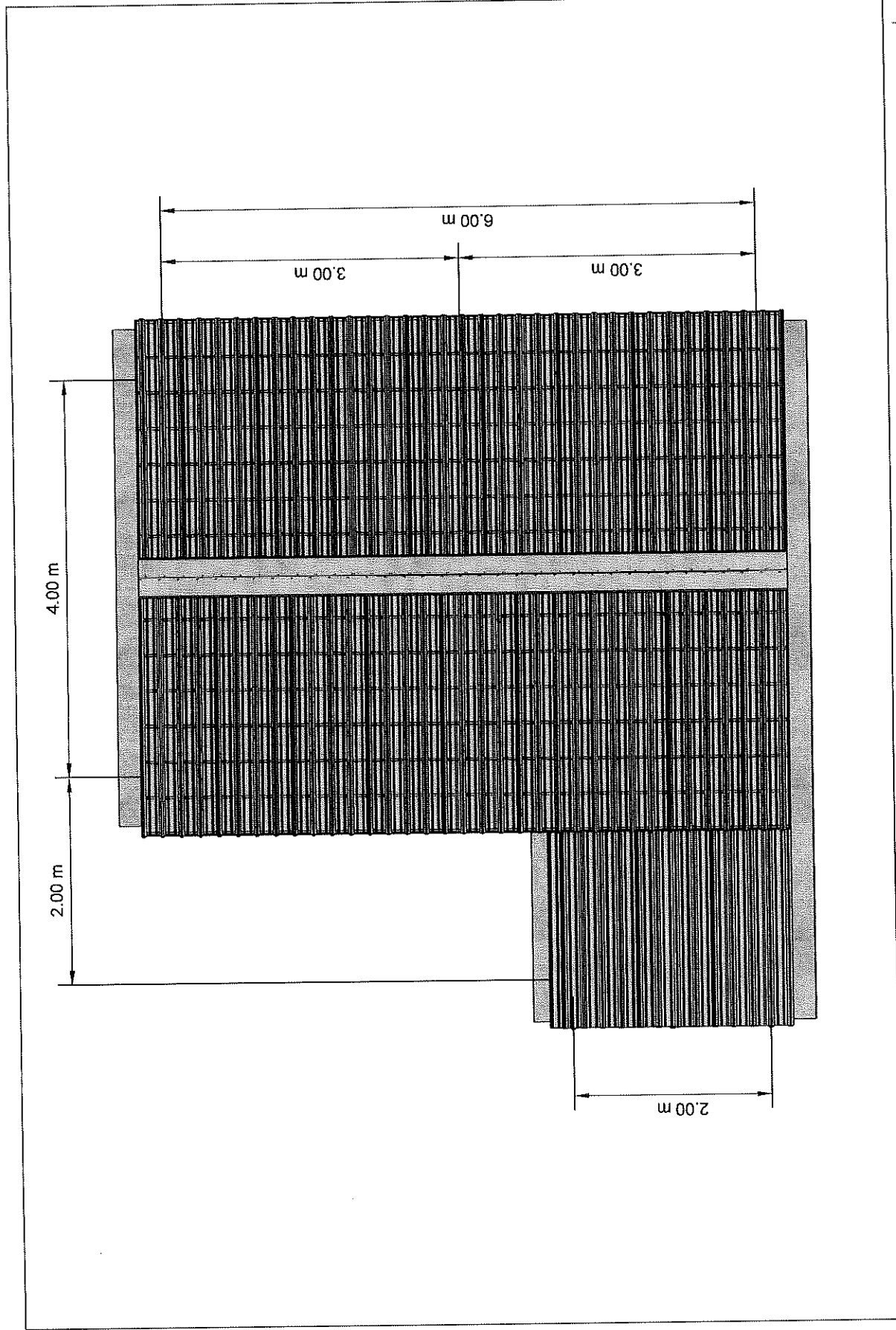


PROJECT
โรงเรียนอัสสัมชัญ

PROJECT NO.
0

ISSUE
MM.DD.YY

DRAWN BY
Kisoy



หลังคา

A.02

คณะกรรมการกำหนดร่างขอบเขตของงาน และกำหนดรายละเอียดคุณลักษณะเฉพาะ

๑. นายกัมปนาท ถ่ายสูงเนิน ประธานกรรมการ

๒. นายชนสาร จอมพุทรา กรรมการ

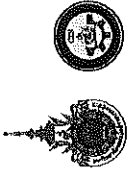
๓. นายไพรัชต์ ตีตุณวาทีกษกุล กรรมการและเลขานุการ

(Signatures)

ลงชื่อ.....(ผู้อนุมัติ)

ร (ผอ.สสจ.จ.ขอนแก่น).....(ลงชื่อ)

อธิการบดีมหาวิทยาลัยเทคโนโลยีราชมงคลธัญบุรี
มหาวิทยาลัยเทคโนโลยีราชมงคลธัญบุรี



PROJECT
โรงเรียนอัสสัมชัญ

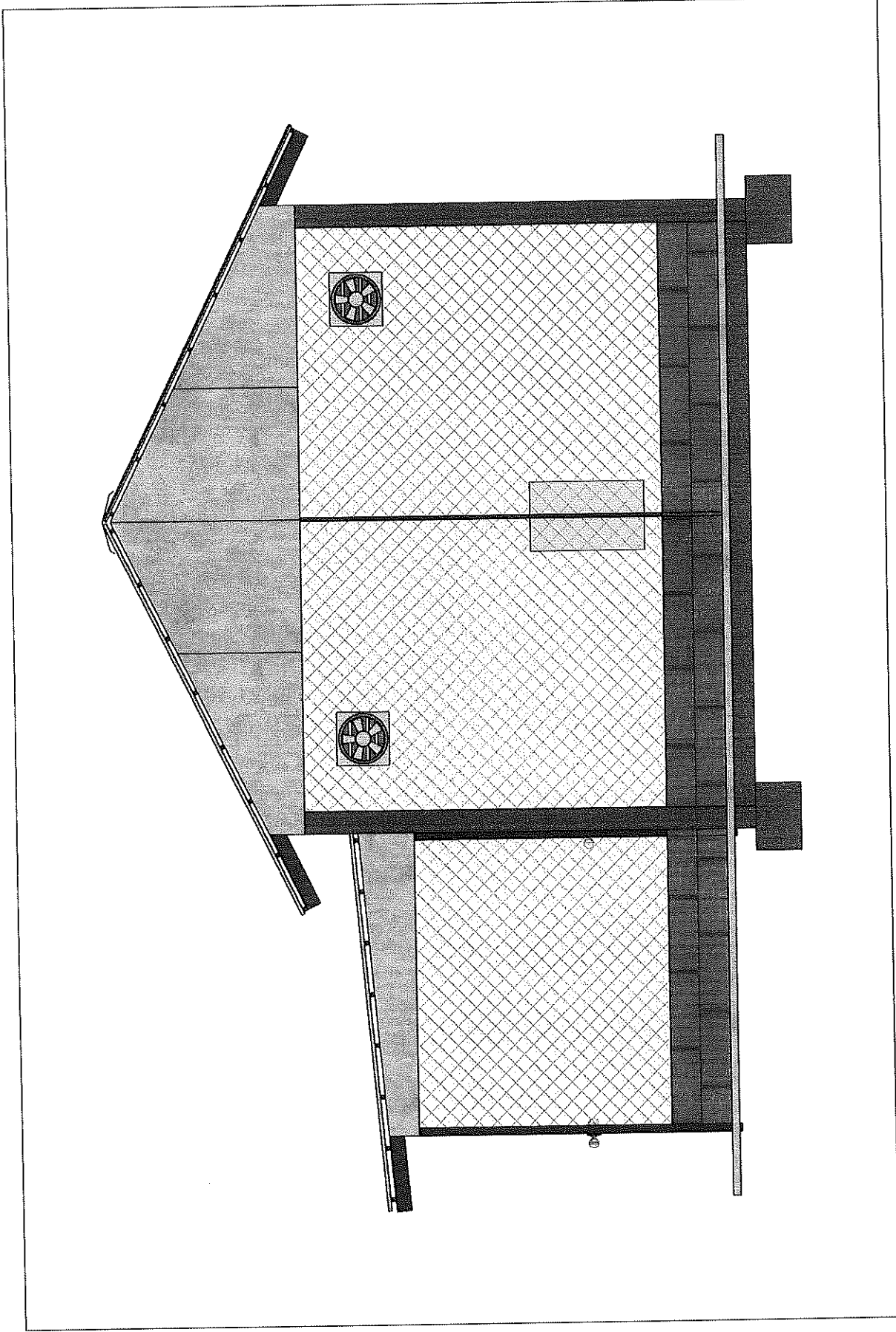
PROJECT NO.
0

ISSUE
MM.DD.YY

DRAWN BY
K.ksy

รูปด้านหน้า

A.03



คณะกรรมการกำกับร่างขอบเขตของงาน และกำหนดรายละเอียดคุณลักษณะเฉพาะ

๑. นายกัมปนาท ถ้ายสูงเนิน ประธานกรรมการ

๒. นายธนสาร จอมพุทรา กรรมการ

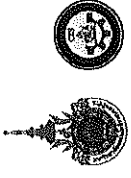
๓. นายไพรัชต์ ศิริคุณารักษ์กุล กรรมการและเลขานุการ

ลงชื่อ.....(ผู้อนุมัติ)

รองศาสตราจารย์ ดร. โฉมดี ศรีบุร

อธิการบดีมหาวิทยาลัยเทคโนโลยีราชมงคลธัญ

บุรีรัมย์ราชภัฏนครราชสีมา



PROJECT
โรงเรียนอัสสัมชัญ

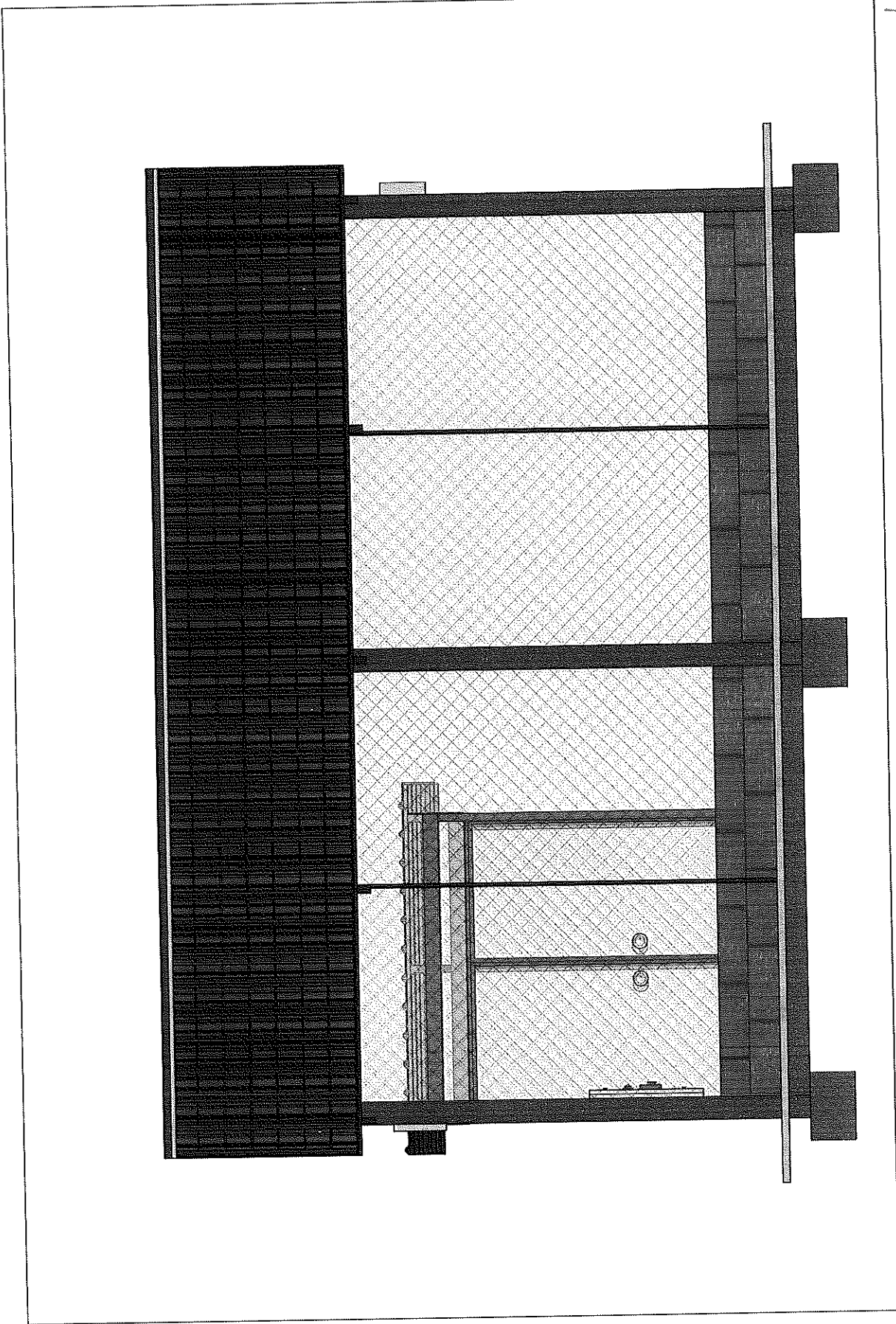
PROJECT NO.
0

ISSUE
MM.DD.YY

DRAWN BY
Kitsdy

รูปด้านขวา

A.04



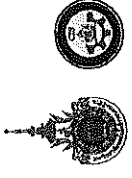
คณะกรรมการกำหนดร่างขอบเขตของงาน และกำหนดรายละเอียดในลักษณะเฉพาะ

๑. นายกัมปนาท ถ่ายสูงเนิน ประธานกรรมการ

๒. นายธนสาร จอมพุทรา กรรมการ

๓. นายไพรัชต์ ตีตุคนาร์ักษ์กุล กรรมการและเลขานุการ

ลงชื่อ.....(ผู้อนุมัติ)
รองศาสตราจารย์ ดร.ไพจิตร ศิริวิเชียร
อธิการบดีมหาวิทยาลัยเทคโนโลยีราชมงคลธัญบุรี
มหาวิทยาลัยเทคโนโลยีราชมงคลธัญบุรี



PROJECT
โรงเรียนอัสสัมชัญ

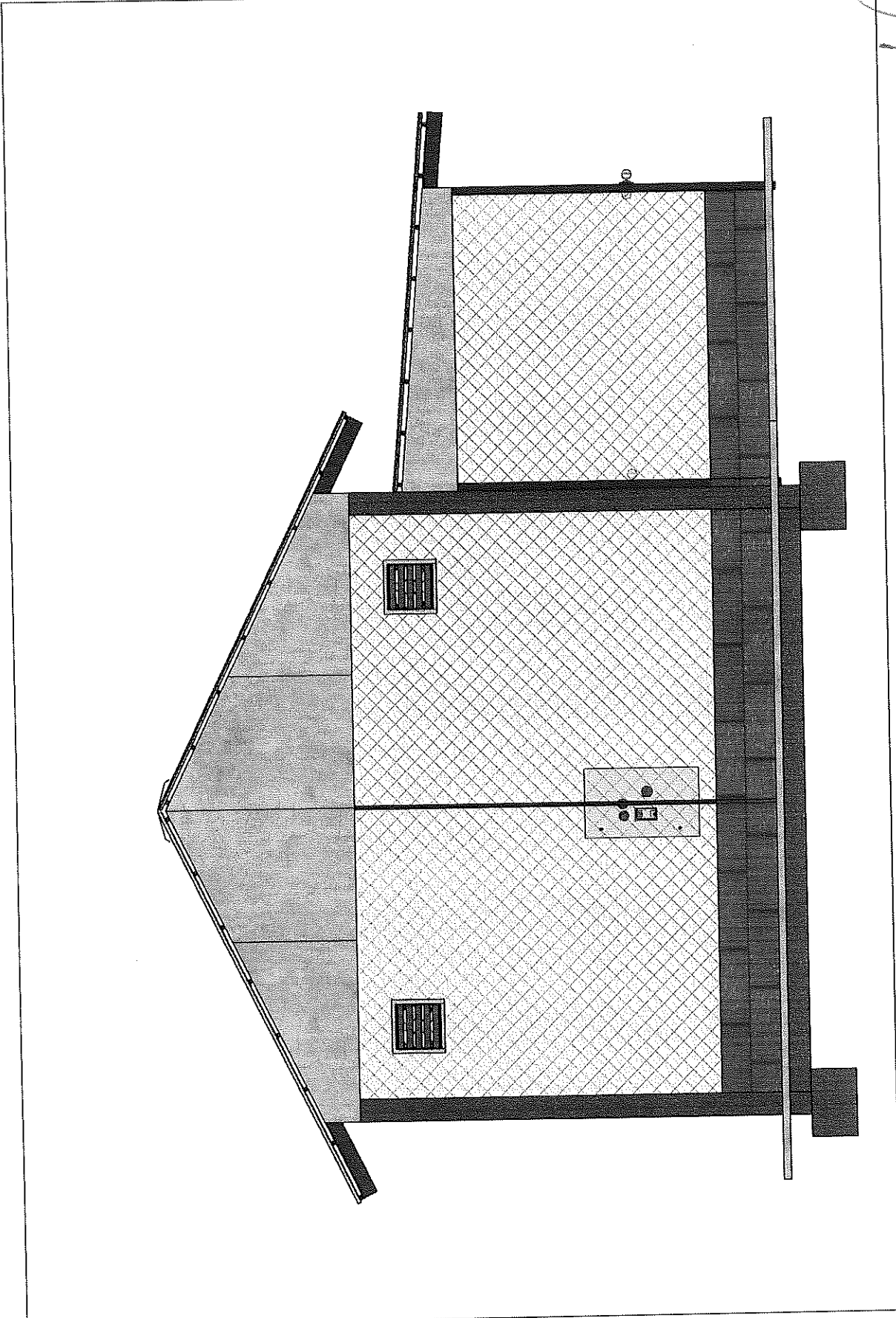
PROJECT NO.
0

ISSUE
MM.DD.YY

DRAWN BY
Kitsy

รูปด้านหลัง

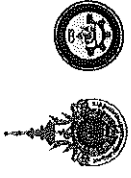
A.05



คณะกรรมการกำกับทรงร่างขอบเขตของงาน และกำหนดรายละเอียดคุณลักษณะเฉพาะ

- ๑. นายกัมปนาท กล้วยสูงเนิน ประธานกรรมการ
- ๒. นายชนเสถียร จอมพุทรา กรรมการ
- ๓. นายไพรัชต์ ติฐคุณารักษ์กุล กรรมการและเลขานุการ

ลงชื่อ.....(ผู้อนุมัติ)
 รองศาสตราจารย์ ดร.ไมตรี พิพิธพร
 อธิการบดีมหาวิทยาลัยเทคโนโลยีราชมงคลธัญบุรี
 วิทยาลัยราชภัฏนครราชสีมา



PROJECT
โรงเรียนอัสสัมชัญ

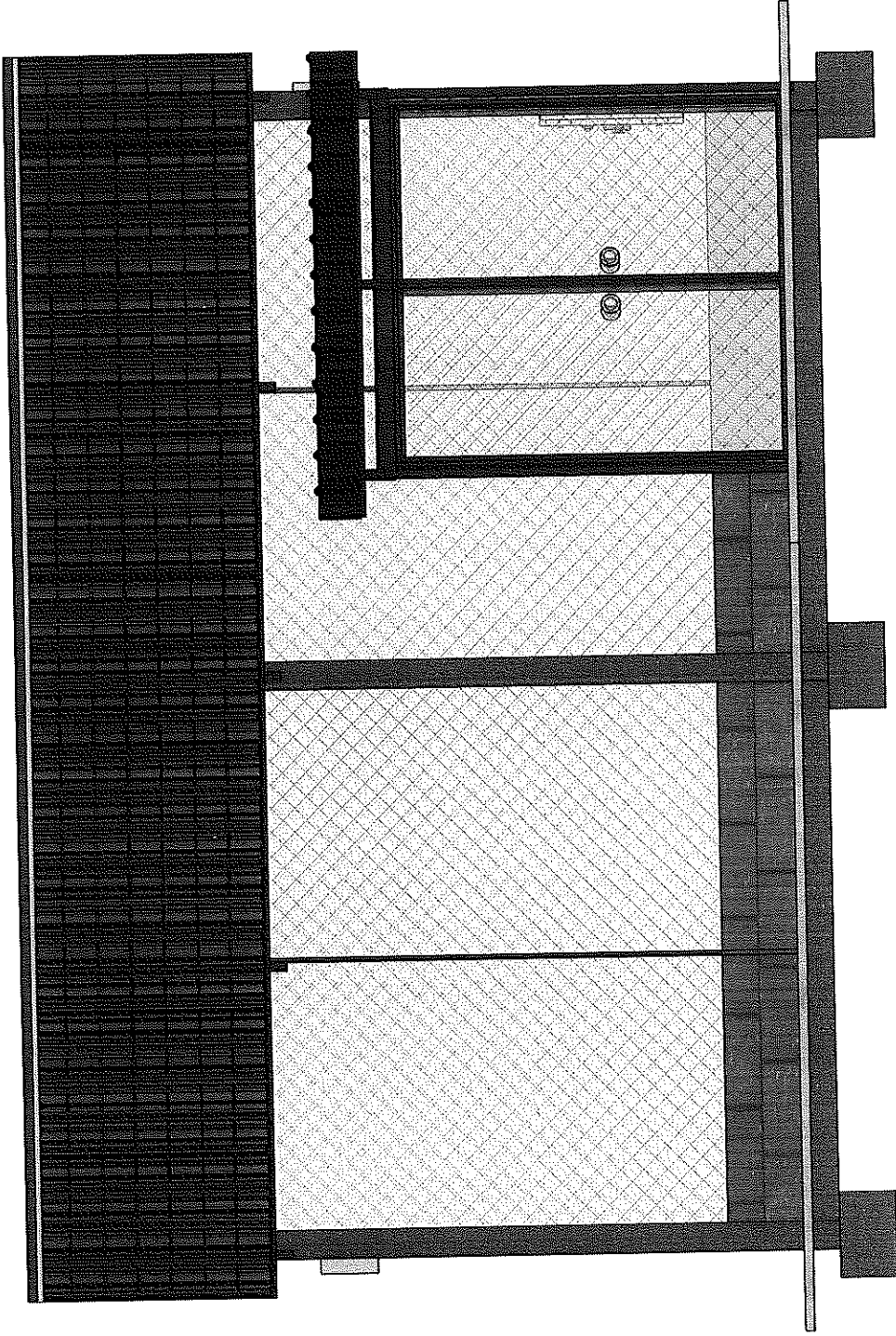
PROJECT NO.
0

ISSUE
MM.DD.YY

DRAWN BY
Kisdy

รูปด้านซ้าย

A.06



คณะกรรมการกำหนดร่างขอบเขตของงาน และกำหนดรายละเอียดคุณลักษณะเฉพาะ

๑. นายกัมปนาท ถ่ายสูงเนิน ประธานกรรมการ

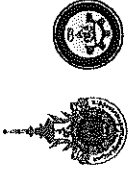
๒. นายชนสาร จอมพุทรา กรรมการ

๓. นายไพรัชต์ ดิฐคุณารักษ์กุล กรรมการและเลขานุการ

ลงชื่อ.....(ผู้อนุมัติ)

รองศาสตราจารย์ ดร.ไพจิตต์ ศุภกิจ

อธิการบดีมหาวิทยาลัยเทคโนโลยีราชมงคลธัญบุรี
ปฏิบัติราชการแทนผู้อำนวยการกองช่าง

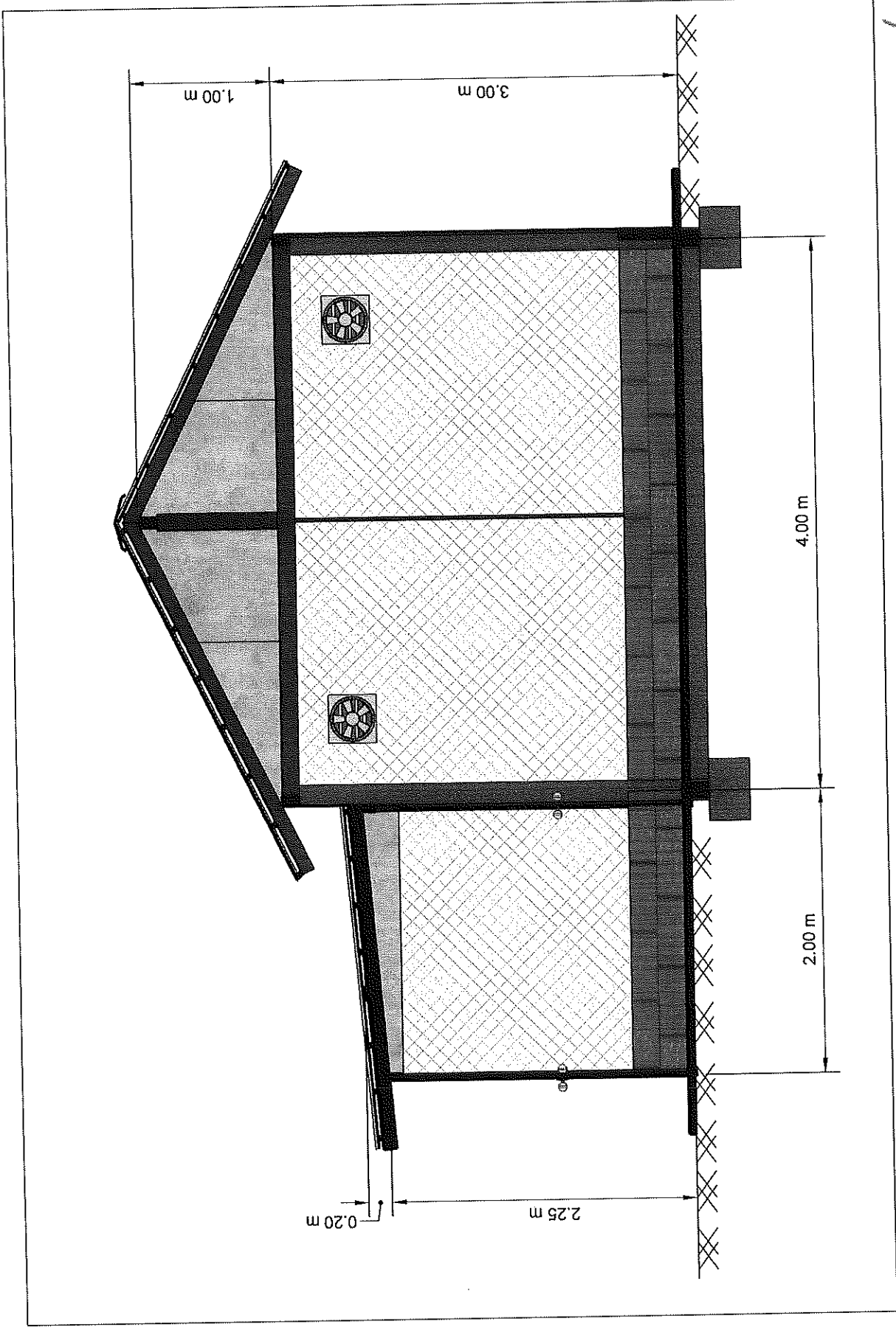


PROJECT
โรงเรียนอัสสัมชัญ

PROJECT NO.
0

ISSUE
MM.DD.YY

DRAWN BY
K.kay



รูปตัด

A.07

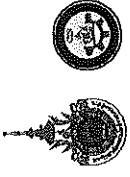
คณะกรรมการกำหนดร่างขอบเขตของงาน และกำหนดรายละเอียดคุณลักษณะเฉพาะ

๑. นายกัมปนาท ถ้ายั่งยืน ประธานกรรมการ

๒. นายชนสาร จอมพุทรา กรรมการ

๓. นายไพรัชต์ ศิริคุณารักษ์กุล กรรมการและเลขานุการ

ลงชื่อ.....(ผู้อนุมัติ)
 รศ(ศาสตราจารย์ ดร.)หญิง ศิริจันทร์
 อธิการบดีมหาวิทยาลัยเทคโนโลยีราชมงคลธัญบุรี
 มหาวิทยาลัยเทคโนโลยีราชมงคลธัญบุรี

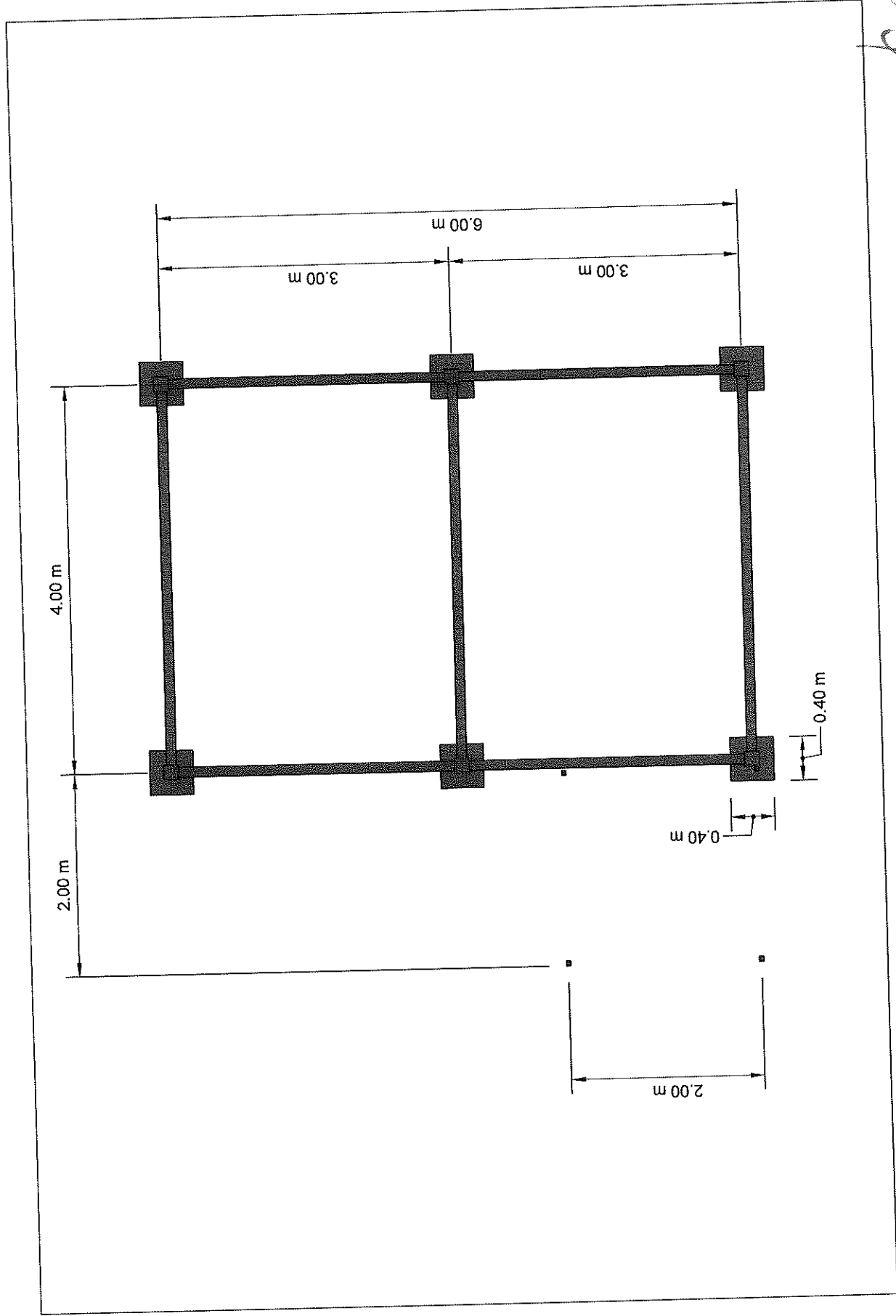


PROJECT
โรงเรียนอัสสัมชัญ

PROJECT NO.
0

ISSUE
MM.DD.YY

DRAWN BY
Kitsy



ฐานราก

A.08

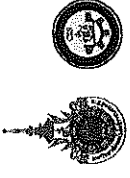
คณะกรรมการกำกับร่างขอบเขตของงาน และกำหนดรายละเอียดคุณลักษณะเฉพาะ

๑. นายกัมปนาท ง่ายสุเนิน ประธานกรรมการ
๒. นายชนสาร จอมพุทรา กรรมการ
๓. นายไพรัชต์ ดีฐคุณวารีรักษ์กุล กรรมการและเลขานุการ

ลงชื่อ.....(ผู้อนุมัติ)

(อ.เสนาสกล งามรัมย์ ดร.ไพจิต ทรัพย์ธรรม)

อธิการบดีมหาวิทยาลัยเทคโนโลยีพระจอมเกล้าธนบุรี
ผู้อำนวยการแผนกวิศวกรรมโยธา



PROJECT
โรงเรียนอัสสัมชัญ

PROJECT NO.
0

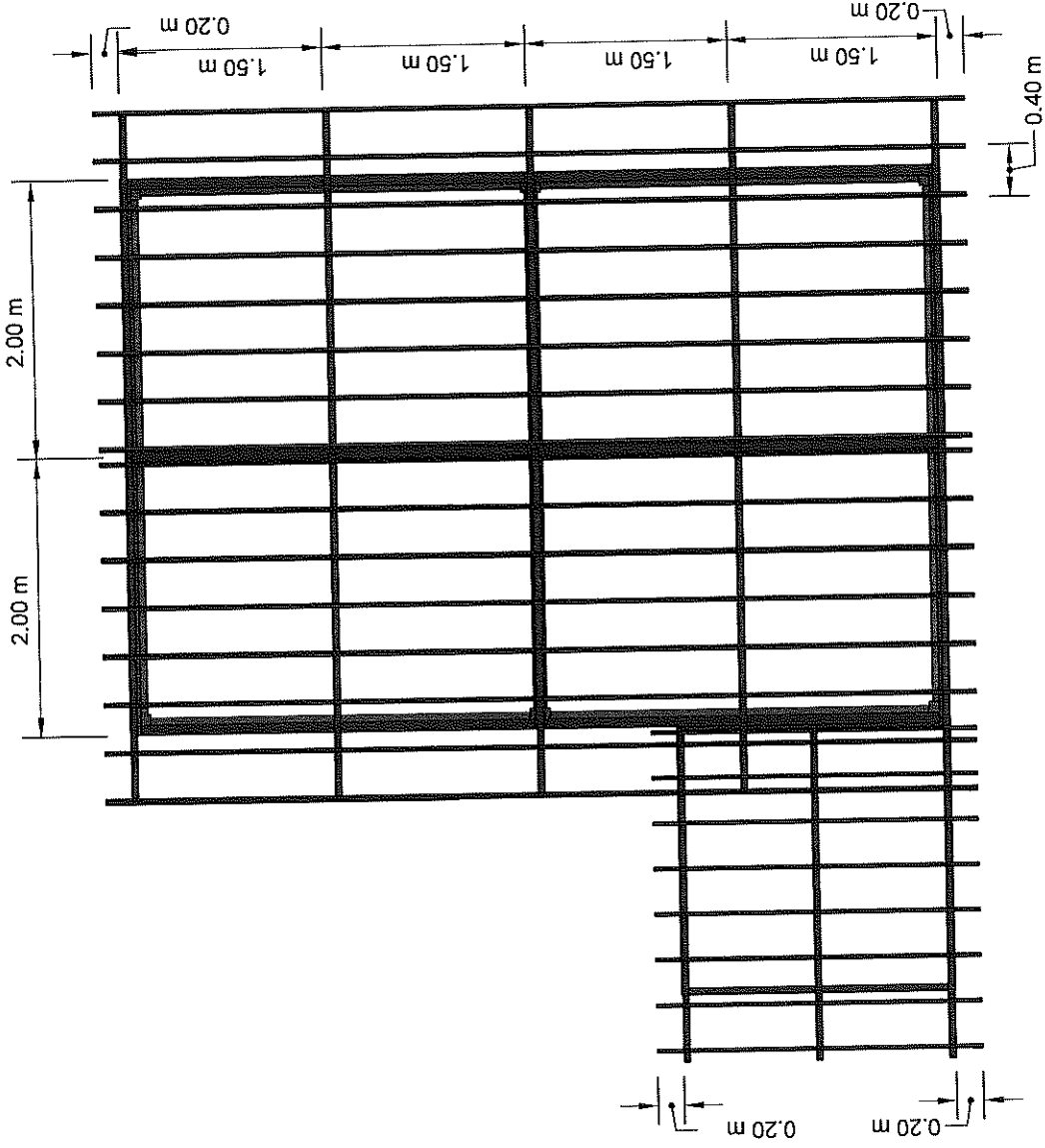
ISSUE
MM.DD.YY

DRAWN BY
Kitsdy

โครงสร้าง

หลังคา

A-09



คณะกรรมการกำหนดร่างขอบเขตของงาน และกำหนดรายละเอียดคุณลักษณะเฉพาะ

๑. นายกัมปนาท ง่ายสูงเนิน ประธานกรรมการ

๒. นายชนสร จอมพุทรา กรรมการ

๓. นายไพรัชต์ ตีธุดนาร์กำษ์กุล กรรมการและเลขานุการ

ลงชื่อ.....(ผู้อนุมัติ)

รองศาสตราจารย์ ดร.ไพรัช คุรุฉัตร

อธิการบดีมหาวิทยาลัยเทคโนโลยีพระจอมเกล้า

มหาวิทยาลัยเทคโนโลยีพระจอมเกล้า