

สำนักงานกองพัฒนานักศึกษา
เลขรับ.....
วันที่ 10 ม.ค. 2556
เวลา 18.05 น.

ที่ บบก. 012 / 2556

ฝ่ายแนะแนวการศึกษาและอาชีพ
เลขรับ.....
วันที่ 10 ม.ค. 2556
เวลา 10.00 น.

บริษัท ซี.พี.ค้ำปลีกและการตลาด จำกัด
149 ซอย ฉลองกรุง แขวงลำปลาทิว
เขตลาดกระบัง กรุงเทพมหานคร 10520

วันที่ 10 มกราคม 2556

เรื่อง ขออนุญาตประชาสัมพันธ์รับสมัครงาน
เรียน ผู้อำนวยการ กอพัฒนานักศึกษา
มหาวิทยาลัยเทคโนโลยีราชมงคลธัญบุรี

เนื่องด้วย บริษัท ซี.พี.ค้ำปลีกและการตลาด จำกัด กลุ่มธุรกิจการตลาดและการจัดจำหน่าย เครือเจริญโภคภัณฑ์ ตั้งอยู่เลขที่ 149 ซอยฉลองกรุง 31 แขวงลำปลาทิว เขตลาดกระบัง กรุงเทพมหานคร 10520 ดำเนินธุรกิจผลิตและจำหน่าย “ผลิตภัณฑ์เบเกอรี่อบสด” ภายใต้เครื่องหมายการค้า “เบเกอร์แลนด์” (Baker Land) “เลอแปง” (Le Pan) และ “มิสแมรี่” (Miss Mary) ทางบริษัทฯ ได้รับการรับรองและดำเนินตามระบบมาตรฐานสากล ระบบสุขลักษณะที่ดี ในอุตสาหกรรมอาหาร (GMP), การจัดการคุณภาพมาตรฐาน ISO 9001:2000, ระบบตรวจสอบวิเคราะห์ความปลอดภัย ในผลิตภัณฑ์อาหาร HACCP, การจัดการสิ่งแวดล้อมมาตรฐาน ISO 14001 และระบบการจัดการอาชีวอนามัยและความปลอดภัย มอก. 18001

ด้วยทางบริษัทฯ ขยายกำลังการผลิต จึงต้องการรับสมัครบุคคลากรจำนวนมาก เพื่อรองรับการผลิตที่สูงขึ้น ทางบริษัทฯ จึงใคร่ขอประชาสัมพันธ์ตำแหน่งงานว่างเพื่อรับสมัครงานบริเวณพื้นที่บอร์คประชาสัมพันธ์ ของ มหาวิทยาลัยเทคโนโลยีราชมงคลธัญบุรี

บริษัท ซี.พี.ค้ำปลีกและการตลาด จำกัด หวังเป็นอย่างยิ่งว่าจะได้รับความอนุเคราะห์จากท่าน และขอขอบพระคุณมา ณ ที่นี้ด้วย

ขอแสดงความนับถือ

สมิทธิ เสงี่ยมศักดิ์
(คุณชลธิชา เดชะชาติ)

ผู้ช่วยผู้จัดการทั่วไปด้านทรัพยากรบุคคล

ผู้ประสานงาน

นางสาวลี หนูเป็นน้อย โทรศัพท์ : 02-739-4423-30 ต่อ 876

นายรณนัท บุญจิต โทรศัพท์ : 02-739-4423-30 ต่อ 714

เจ้าหน้าที่สรรหา

สมศรี งามวิจิตร
14 ม.ค. 56

สมศรี งามวิจิตร
- โทรสาร: 0-2648-2333-4
- โทรสาร: 0-2679-0584
- โทรสาร: 0-2739-4423-31
- โทรสาร: 0-2739-4479-80
- โทรสาร: 0-286/5-7
- โทรสาร: 0-5528-0379
- โทรสาร: 0-5528-0161
- โทรสาร: 0-61/15 หมู่ 7
- โทรสาร: 0-7442-7370, 0-7442-7380
- โทรสาร: 0-7442-7360
- โทรสาร: 0-86 หมู่ 6
- โทรสาร: 0-4326-2000
- โทรสาร: 0-4326-1111
- โทรสาร: 0-149/9 หมู่ที่ 4
- โทรสาร: 0-5396-0999, 0-5338-7128-9
- โทรสาร: 0-5338-7126

ใบตอบรับแจ้งตำแหน่งงานว่าง

1. ชื่อสถานประกอบการ บริษัท ซี.พี.ค้าปลีกและการตลาด จำกัด ประเภทกิจการ เบเกอรี่
2. สถานที่ตั้งเลขที่ 149 ซอยฉลองกรุง 31 ถนนฉลองกรุง แขวงลำปลาทิว เขตลาดกระบัง จังหวัดกรุงเทพฯ รหัสไปรษณีย์ 10520
- โทรศัพท์ 02-7394423-30 ต่อ 714,876 แฟกซ์ 02-7394479
3. ชื่อบุคคลที่ติดต่อได้ วรานนท์ บุญจิต 084-6644609 , คุณเกศวดี หนูเป็นน้อย โทรศัพท์ 086-9829026

ลำดับที่	ชื่อตำแหน่งงาน	เพศ	จำนวน	อายุ	วุฒิการศึกษา	สาขาวิชา	เงื่อนไข / สวัสดิการ
1	หัวหน้าหน่วยผลิต	ชาย-หญิง	หลายอัตรา	23 - 29 ปี	ปริญญาตรี	วิทยาศาสตร์การอาหาร, วิศวกรรมอาหาร	1. ประกันสังคม 2. รاتب-ส่งพนักงาน
2	หัวหน้าหน่วยจัดสินค้า	ชาย-หญิง	หลายอัตรา	23 - 29 ปี	ปริญญาตรี	วิศวกรรมโกลด์ลิสติกส์	3. การปรับเงินเดือนประจำปี
3	หัวหน้าหน่วยควบคุมคุณภาพ	ชาย-หญิง	หลายอัตรา	23 - 29 ปี	ปริญญาตรี	วิทยาศาสตร์การอาหาร, วิศวกรรมอาหาร	4. ค่ารักษาพยาบาลสำหรับพนักงานและครอบครัว
4	หัวหน้าหน่วยวิศวกรรม	ชาย-หญิง	หลายอัตรา	23 - 29 ปี	ปริญญาตรี	วิศวกรรมศาสตร์ สาขาเครื่องกล, ไฟฟ้า	5. ภาระเข้าเยี่ยมไข้พนักงาน
5	เจ้าหน้าที่วางแผนการผลิต	ชาย-หญิง	หลายอัตรา	23 - 29 ปี	ปริญญาตรี	วิศวกรรมอุตสาหกรรม	6. เงินช่วยเหลือกรณีพนักงานและครอบครัวพนักงานเสียชีวิต
6	หัวหน้างานผลิต	ชาย-หญิง	หลายอัตรา	22 - 29 ปี	ปริญญาตรี	ทุกสาขา	7. เงินช่วยเหลือกรณีประสบภัยพิบัติ
7	เจ้าหน้าที่ประสานงาน	หญิง	หลายอัตรา	23 - 29 ปี	ปริญญาตรี	สาขาบริหารธุรกิจ การจัดการ / ภาษาอังกฤษ หรือสาขาวิชาที่เกี่ยวข้อง	8. โบนัส 4 ครั้ง/ปี
9	เจ้าหน้าที่ธุรการ	ชาย	1	23 - 29 ปี	ปริญญาตรี	ทุกสาขา	
10	หัวหน้าหน่วยคลังสินค้า	ชาย-หญิง	3	23 - 29 ปี	ปริญญาตรี	ทุกสาขา	

สมัครงาน...Online...www.lepan.co.th



cpVam

ขอเชิญมาเป็นครอบครัว
ซีพีแรม

มาร่วมส่งมอบความอร่อย ของผลิตภัณฑ์
เบเกอรี่อบสด...สู่ชุมชน

บริษัท ซี.พี.ค้าปลีกและการตลาด จำกัด เป็นบริษัทในหนึ่ง

กลุ่มธุรกิจการตลาดและจัดจำหน่ายของเครือเจริญโภคภัณฑ์ เป็นผู้นำด้านการผลิตและจัด
จำหน่ายผลิตภัณฑ์เบเกอรี่อบสด ในตลาดค้าปลีกสมัยใหม่ของประเทศไทย กำลังขยาย
ธุรกิจทั้งส่วนกลาง และสาขาภูมิภาค มีที่ตั้งโรงงานผลิต 5 แห่ง

คือ นิคมอุตสาหกรรมลาดกระบัง กรุงเทพฯ
สาขาพิษณุโลก สาขางอนแก่น สาขานาดใหญ่ และสาขา
เชียงใหม่ เพื่อส่งมอบความอร่อยของผลิตภัณฑ์
สแน็คเบเกอรี่ ที่มีหลากหลายรสชาติ นุ่มแป้งชิ้น
นุ่มแป้งสอดไส้ พาย เพสตรี้ เค้ก ไรส คูกี้ก็๊ แซนวิช
ตราเคอแปง (Le Pan) เบเกอรี่แลนด์(Baker Land)
และมิสแมรี่ (Miss Mary)

ต้องการรับสมัครเพื่อนร่วมงานจำนวนมาก

ดูตำแหน่งงานที่เปิดรับ หรือสนใจสมัครงาน
สามารถกรอกประวัติ Online ได้ที่

www.lepan.co.th



นางงาน ว่างจากเปลี่ยนงาน
คลิกเลยที่ www.lepan.co.th

กลุ่มสาขางานที่เปิดรับ

งานบริหาร

วิจัยและพัฒนา
ผลิตภัณฑ์

วางแผนการตลาด
บริหารผลิตภัณฑ์

สาขาผลิต และควบคุม
คุณภาพ

ด้านวิศวกรรม
สาขาพัฒนาธุรกิจ

ระบบมาตรฐาน
ความปลอดภัยและสิ่งแวดล้อม

ทรัพยากรบุคคล
จัดซื้อ, บัญชี

สวัสดิการ :

- ประกันสังคม
- รถรับ-ส่งพนักงาน
- วันหยุดพักผ่อนประจำปี
- การปรับเงินเดือนประจำปี
- ค่ารักษาพยาบาลสำหรับ
พนักงานและครอบครัว
- การเช่าเช่าเช่าไฟฟ้าพนักงาน
- การประกันอุบัติเหตุพนักงาน
- เงินช่วยเหลือกรณีพนักงานและ
ครอบครัวพนักงานเสียชีวิต
- เงินช่วยเหลือกรณีประสบภัยพิบัติ
- กองทุนสำรองเลี้ยงชีพ
- เงินกู้ยืมค่าเช่ารถสาธารณะ
- ในอัตราดอกเบี้ยพิเศษ
- โบนัส 4 ครั้ง/ปี

สอบถามข้อมูลและรายละเอียดเพิ่มเติม บริษัท ซี.พี.ค้าปลีกและการตลาด จำกัด

สาขาลาดกระบัง

เลขที่ 149 ซอยฉลองกรุง 1 แขวงลำปลาทิว เขตลาดกระบัง กรุงเทพฯ 10520 โทร 02-7394423-30 ต่อ 714,876

สาขานาดใหญ่

เลขที่ 61 /15 หมู่ 7 ตำบลคลองแห อำเภอนาดใหญ่ จังหวัดสงขลา 90110 โทร 074-427-370 , 074-422-7380

สาขางอนแก่น

เลขที่ 36 หมู่ 6 ตำบลท่าพระ อำเภอเมืองงอนแก่น จังหวัดงอนแก่น 40260 โทร 043-262-000

สาขาพิษณุโลก

เลขที่ 286/5-7 ถนนมิตรภาพ ตำบลคีนเมือง อำเภอเมืองพิษณุโลก จังหวัดพิษณุโลก 65000 โทร 055-528-371

สาขาเชียงใหม่

เลขที่ 149/19 หมู่ 4 ตำบลสันเปา อำเภอสันกำแพง จังหวัดเชียงใหม่ 50130 โทร 053-160-999, 053-387-128

สมัครงาน...Online...www.lepan.co.th



cpVam

ขอเชิญมาเป็นครอบครัว
ซีพีแรม

มาร่วมส่งมอบความอร่อย ของผลิตภัณฑ์
เบเกอรี่อบสด...สู่ชุมชน

บริษัท ซี.พี.ค้าปลีกและการตลาด จำกัด เป็นบริษัทในหนึ่ง

กลุ่มธุรกิจการตลาดและจัดจำหน่ายของเครือเจริญโภคภัณฑ์ เป็นผู้ว่าด้านการผลิตและจัด
จำหน่ายผลิตภัณฑ์เบเกอรี่อบสด ในตลาดค้าปลีกสมัยใหม่ของประเทศไทย กำลังขยาย
ธุรกิจทั้งส่วนกลาง และสาขาภูมิภาค มีที่ตั้งโรงงานผลิต 5 แห่ง

คือ นิคมอุตสาหกรรมลาดกระบัง กรุงเทพฯ
สาขาพิษณุโลก สาขางอนแก่น, สาขานาดินใหญ่, และสาขา
เชิงจันทน์ เพื่อส่งมอบความอร่อยของผลิตภัณฑ์
สแน็คเบเกอรี่ ที่มีหลากหลายรสชาติ นุ่มแป้งขึ้น
นุ่มแป้งสอดไส้ พาย เพสตรี้ เค้ก ไรศ คุกกี้ แชนวิช
ตราเคอแปง (Le Pan) เบเกอรี่แลนด์(Baker Land)
และมิสแมรี่ (Miss Mary)

ต้องการรับสมัครเพื่อนร่วมงานจำนวนมาก
ดูตำแหน่งงานที่เปิดรับ หรือสนใจสมัครงาน
สามารถกรอกประวัติ Online ได้ที่



นางงาน ว่างจากเบื่องาน
คลิกเลยที่ www.lepan.co.th

www.lepan.co.th

สอบถามข้อมูลและรายละเอียดเพิ่มเติม บริษัท ซี.พี.ค้าปลีกและการตลาด จำกัด

สาขาลาดกระบัง

เลขที่ 149 ซอยฉลองกรุง31 แขวงลำปลาทิว เขตลาดกระบัง กรุงเทพฯ 10520 โทร 02-7394423-30 ต่อ 714,876

สาขานาดินใหญ่

เลขที่ 61 115 หมู่ 7 ตำบลคลองแห อำเภอนาดินใหญ่ จังหวัดสงขลา 90110 โทร 074-427-370 , 074-422-7380

สาขางอนแก่น

เลขที่ 86 หมู่ 6 ตำบลท่าพระ อำเภอเมืองงอนแก่น จังหวัดงอนแก่น 40260 โทร 043-262-000

สาขาพิษณุโลก

เลขที่ 28615-7 ถนนมิตรภาพ ตำบลคันทอง อำเภอมือสองพิษณุโลก จังหวัดพิษณุโลก 65000 โทร 055-528-979

สาขาเชิงจันทน์

เลขที่ 14919 หมู่ 4 ตำบลต้นเปา อำเภอสันกำแพง จังหวัดเชียงใหม่ 50130 โทร 053-960-999, 053-987-128

กลุ่มสาขาที่เปิดรับ

งานบริหาร

วิจัยและพัฒนา
ผลิตภัณฑ์

วางและการตลาด
บริหารผลิตภัณฑ์

สาขาผลิต และควบคุม
คุณภาพ

ด้านวิศวกรรม
สาขาพัฒนาธุรกิจ

ระบบมาตรฐาน
ความปลอดภัยและสิ่งแวดล้อม

ทรัพยากรบุคคล
จัดซื้อ,บัญชี

สวัสดิการ :

- ประกันสังคม
- เภยา-ส่งพนักงาน
- วันหยุดพักผ่อนประจำปี
- การปรับเงินเดือนประจำปี
- ค่ารักษาพยาบาลสำหรับพนักงานและครอบครัว
- การเข้าเงินฝากให้พนักงาน
- การประกันอุบัติเหตุพนักงาน
- เงินช่วยเหลือกรณีพนักงานและครอบครัวพนักงานเสียชีวิต
- เงินช่วยเหลือกรณีประสบภัยพิบัติ
- กองทุนสำรองเลี้ยงชีพ
- เงินกู้ยืมค่าเช่าอาคารสาธารณะในอัตราดอกเบี้ยพิเศษ
- โบนัส 4 ครั้ง/ปี

cpvam

บริษัท ซี.พี. แคปิตอลและการตลาด จำกัด
C.P. Retailing and Marketing Co.,Ltd.

ขอเชิญมาเป็นครอบครัว ซีพีแรม กลุ่มสาขางานที่เปิดรับ

สาขางานบริหาร

สาขาที่เปิดรับ :

บริหารธุรกิจ

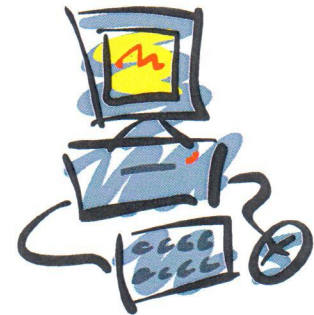
วิศวกรรม

สาขางานวาง

สาขาที่เปิดรับ :

บริหารธุรกิจ

การตลาด



นางงาม อจากเบลีงนางงาม
คลิกเลยที่ www.lepan.co.th

สาขางานผลิต

สาขาวิชาที่เปิดรับ :

วิศวกรรมอุตสาหการ

วิศวกรรมเครื่องกล

วิศวกรรมอาหาร

วิทยาศาสตร์และเทคโนโลยี
การอาหาร

สาขางานควบคุม

คุณภาพ

สาขาวิชาที่เปิดรับ :

วิทยาศาสตร์และเทคโนโลยี
การจัดการอาหาร

ดูตำแหน่งงานที่เปิดรับ
หรือสนใจสมัครงาน
สามารถกรอกประวัติ
online ได้ที่

www.lepan.co.th

สอบถามข้อมูลและรายละเอียด
เพิ่มเติม บริษัท ซี.พี.แค
ปิตอลและการตลาด จำกัด
โทร 02-7394423-30
ต่อ 714,876

สาขางานสนับสนุน

สาขาวิชาที่เปิดรับ :

บริหารธุรกิจ, การจัดการ
ทรัพยากรบุคคล, รัฐศาสตร์,
การตลาด, การบัญชี,
หนังสือพิมพ์, วิศวกรรมไฟฟ้า,
วิศวกรรมเครื่องกล, วิศวกรรม
สิ่งแวดล้อม, อาชีวอนามัยและ
ความปลอดภัย, เทคโนโลยี
สารสนเทศ, เครื่องมือวัด
วิศวกรรมคอมพิวเตอร์,

ขอเชิญมาเป็นครอบครัว CPRAM สนใจสมัครงาน สามารถกรอกประวัติ online ได้ที่

www.lepan.co.th

cpvam

บริษัท ซี.พี. ค้าปลีกและการตลาด จำกัด
C.P. Retailing and Marketing Co.,Ltd.

ขอเชิญมาเป็นครอบครัว ซีพีแรม กลุ่มสาขางานที่เปิดรับ

สาขางานบริหาร

สาขาที่เปิดรับ :

บริหารธุรกิจ

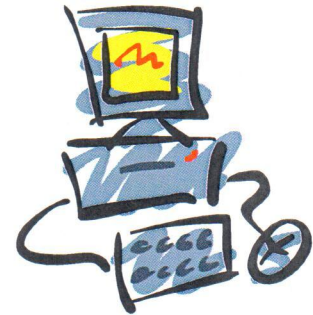
วิศวกรรม

สาขางานวาง

สาขาที่เปิดรับ :

บริหารธุรกิจ

การตลาด



นางสาว อจจากเป็ลิจนางหา
คลิกเลยที่ www.lepan.co.th

สาขางานผลิต

สาขาวิชาที่เปิดรับ :

วิศวกรรมอุตสาหการ

วิศวกรรมเครื่องกล

วิศวกรรมอาหาร

วิทยาศาสตร์และเทคโนโลยี

การอาหาร

สาขางานควบคุม

คุณภาพ

สาขาวิชาที่เปิดรับ :

วิทยาศาสตร์และเทคโนโลยี

การจัดการอาหาร

ดูตำแหน่งงานที่เปิดรับ
หรือสนใจสมัครงาน
สามารถกรอกประวัติ
online ได้ที่

www.lepan.co.th

สอบถามข้อมูลและรายละเอียด
เพิ่มเติม บริษัท ซี.พี.ค้ำ
ปลีกและการตลาด จำกัด
โทร 02-7394423-30
ต่อ 714,876

สาขางานสนับสนุน

สาขาวิชาที่เปิดรับ :

บริหารธุรกิจ, การจัดการ

ทรัพยากรบุคคล, รัฐศาสตร์,

การตลาด, การบัญชี,

หนังสือคิจิสติกส์,

วิศวกรรมอุตสาหการ,

วิศวกรรมคอมพิวเตอร์,

วิศวกรรมไฟฟ้า,

วิศวกรรมเครื่องกล, วิศวกรรม

สิ่งแวดล้อม, อาชีวอนามัยและ

ความปลอดภัย, เทคโนโลยี

สารสนเทศ, เครื่องมือวัด

ขอเชิญมาเป็นครอบครัว CPRAM สนใจสมัครงาน สามารถกรอกประวัติ online ได้ที่

www.lepan.co.th