



Certificate No. TH03/3772



Certificate No. IATF 0095177  
Certificate No. SGS TH07/4090

**PCS=NISSIN**  
PRECISION DIE & METAL STAMPING

บริษัท พีซีเอส-นิสซิน จำกัด  
PCS-NISSIN CO.,LTD.



Certificate No. TH07/3773

### ตำแหน่งงาน วุฒิปวส.

- ช่างกลโรงงาน
- ช่างโลหะ
- ช่างผลิตเครื่องมือและแม่พิมพ์

### ตำแหน่งงาน วุฒิปริญญาตรี

- หลักสูตรวิศวกรรมเครื่องกล
- หลักสูตรวิศวกรรมอุตสาหกรรม
- หลักสูตรวิศวกรรมวัสดุและโลหการ

ผู้ที่สนใจสามารถส่งใบสมัครพร้อมแนบประวัติส่วนตัว ส่งมายัง

Email : [wanchai@pcsnissin.com](mailto:wanchai@pcsnissin.com) , [pnchrs@pcsnissin.com](mailto:pnchrs@pcsnissin.com)

นายวิระยุทธ เพชรกำแพง  
ผู้จัดการทั่วไป  
**PCS=NISSIN**  
บริษัท พีซีเอส-นิสซิน จำกัด  
PCS-NISSIN Co.,Ltd.

# บริษัท พีซีเอส-นิสชิน จำกัด

สถานที่ตั้งบริษัท 273 หมู่ 2 ต.ขามทะเลสอ อ.ขามทะเลสอ จ.นครราชสีมา 30280

## ประเภทกิจการ ผลิตแม่พิมพ์ ชิ้นส่วนแม่พิมพ์ และผลิตชิ้นส่วนโลหะปั๊มขึ้นรูป

สำหรับอุตสาหกรรมยานยนต์ และอิเล็กทรอนิกส์ เป็นบริษัทร่วมทุนไทย-ญี่ปุ่น ดำเนินกิจการมานานกว่า 20 ปี

บริษัทฯ ได้รับการส่งเสริมการลงทุน BOI และได้การรับรองมาตรฐาน ISO/TS 16949 / ISO 9001 / ISO14001

### รับสมัครพนักงาน

## ตำแหน่ง ช่างเทคนิค จำนวน 10 อัตรา (Mechanical)

### คุณสมบัติผู้สมัครงาน

- เพศชาย / หญิง
- วุฒิการศึกษา ปวช-ปวส.
  - สาขาช่างกลโรงงาน
  - สาขาช่างผลิตเครื่องมือ และแม่พิมพ์
  - สาขาช่างโลหะ
- รับสมัครพนักงานที่ยังไม่ผ่านการเกณฑ์ทหาร หรือผ่านการเกณฑ์ทหารแล้ว
- ขยัน ซื่อสัตย์ อดทน มีความรับผิดชอบต่องานที่ได้รับมอบหมาย

### อัตราค่าจ้าง (เริ่มต้น)

- วุฒิ ปวช. อัตราค่าจ้าง เป็นรายเดือนละ 11,000 บาท (ยังไม่รวมสวัสดิการอื่นๆ และ OT ที่ได้รับ/วัน)
- วุฒิ ปวส. อัตราค่าจ้าง เป็นรายเดือนละ 12,000 – 13,000 บาท (ยังไม่รวมสวัสดิการอื่นๆ และ OT ที่ได้รับ/วัน)

### สวัสดิการบริษัทฯ

- |                                 |                                   |
|---------------------------------|-----------------------------------|
| 1. ชุดฟอร์มบริษัทฯ              | 8. เงินช่วยเหลืองานพิธีต่างๆ      |
| 2. ค่าอาหาร/ค่ากะ วันละ 30 บาท  | 9. ประกันสังคม                    |
| 3. เบี้ยพนักงานขยัน 500-700 บาท | 10. งานเลี้ยงประจำปี              |
| 4. ประกันอุบัติเหตุพนักงาน      | 11. บ้านพักพนักงานที่เข้าโครงการ  |
| 5. โบนัสประจำปี                 | 12. เบี้ยเลี้ยงเดินทางต่างจังหวัด |
| 6. รางวัลอายุงาน                | 13. ตรวจสอบสุขภาพประจำปี          |
| 7. เงินออมพนักงาน               | 14. อื่นๆ ตามประกาศบริษัทฯ        |

### วิธีการรับสมัคร

- สมัครที่บริษัท พีซีเอส-นิสชิน จำกัด บริเวณป้อมหน้า (ได้ทุกวัน)
- สมัครผ่าน e-mail : wanchai@pcsnissin.com

สามารถสอบถามรายละเอียดเพิ่มเติมได้ที่ ส่วนการบุคคล ได้ทุกวัน โทรศัพท์มือถือ 081-9557154

โทรศัพท์ 044-333113-4,044-333109,044-333201-2 แฟกซ์ 044-333107

# บริษัท พีซีเอส-นิสชิน จำกัด

สถานที่ตั้งบริษัท 273 หมู่ 2 ต.ขามทะเลสอ อ.ขามทะเลสอ จ.นครราชสีมา 30280

## ประเภทกิจการ ผลิตแม่พิมพ์ ชิ้นส่วนแม่พิมพ์ และผลิตชิ้นส่วนโลหะปั๊มขึ้นรูป

สำหรับอุตสาหกรรมยานยนต์ และอิเล็กทรอนิกส์ เป็นบริษัทร่วมทุนไทย-ญี่ปุ่น ดำเนินกิจการมานานกว่า 20 ปี

บริษัทฯ ได้รับการส่งเสริมการลงทุน BOI และได้การรับรองมาตรฐาน ISO/TS 16949 / ISO 9001 / ISO14001

### รับสมัครพนักงาน

## ตำแหน่ง Mechanical Engineer จำนวน 5 อัตรา

### คุณสมบัติผู้สมัครงาน

1. เพศชาย / หญิง
2. วุฒิการศึกษาปริญญาตรี
  - 2.1 หลักสูตรวิทยาศาสตรบัณฑิต
  - 2.2 หลักสูตรวิทยาศาสตรมหาบัณฑิต
  - 2.3 หลักสูตรวิศวกรรมวัสดุและโลหการ
3. รับสมัครพนักงานที่ยังไม่ผ่านการเกณฑ์ทหาร หรือผ่านการเกณฑ์ทหารแล้ว
4. ขยัน ซื่อสัตย์ อดทน มีความรับผิดชอบต่องานที่ได้รับมอบหมาย

### อัตราค่าจ้าง (เริ่มต้น)

1. อัตราค่าจ้าง เป็นรายเดือนละ 20,000 บาท (ยังไม่รวมสวัสดิการอื่นๆ และ OT ที่ได้รับ/วัน)

### สวัสดิการบริษัทฯ

- |                                 |                                   |
|---------------------------------|-----------------------------------|
| 1. ชุดฟอร์มบริษัทฯ              | 8. เงินช่วยเหลืองานพิเศษต่างๆ     |
| 2. ค่าอาหาร/ค่ากะ วันละ 30 บาท  | 9. ประกันสังคม                    |
| 3. เบี้ยพนักงานขยัน 500-700 บาท | 10. งานเลี้ยงประจำปี              |
| 4. ประกันอุบัติเหตุพนักงาน      | 11. บ้านพักพนักงานที่เข้าโครงการ  |
| 5. โบนัสประจำปี                 | 12. เบี้ยเลี้ยงเดินทางต่างจังหวัด |
| 6. รางวัลอายุงาน                | 13. ตรวจสอบสุขภาพประจำปี          |
| 7. เงินออมพนักงาน               | 14. อื่นๆ ตามประกาศบริษัทฯ        |

### วิธีการสมัคร

1. สมัครที่บริษัท พีซีเอส-นิสชิน จำกัด บริเวณป้อมหน้า (ได้ทุกวัน)
2. สมัครผ่าน e-mail : wanchai@pcsnissin.com

สามารถสอบถามรายละเอียดเพิ่มเติมได้ที่ ส่วนการบุคคล ได้ทุกวัน โทรศัพท์มือถือ 081-9557154

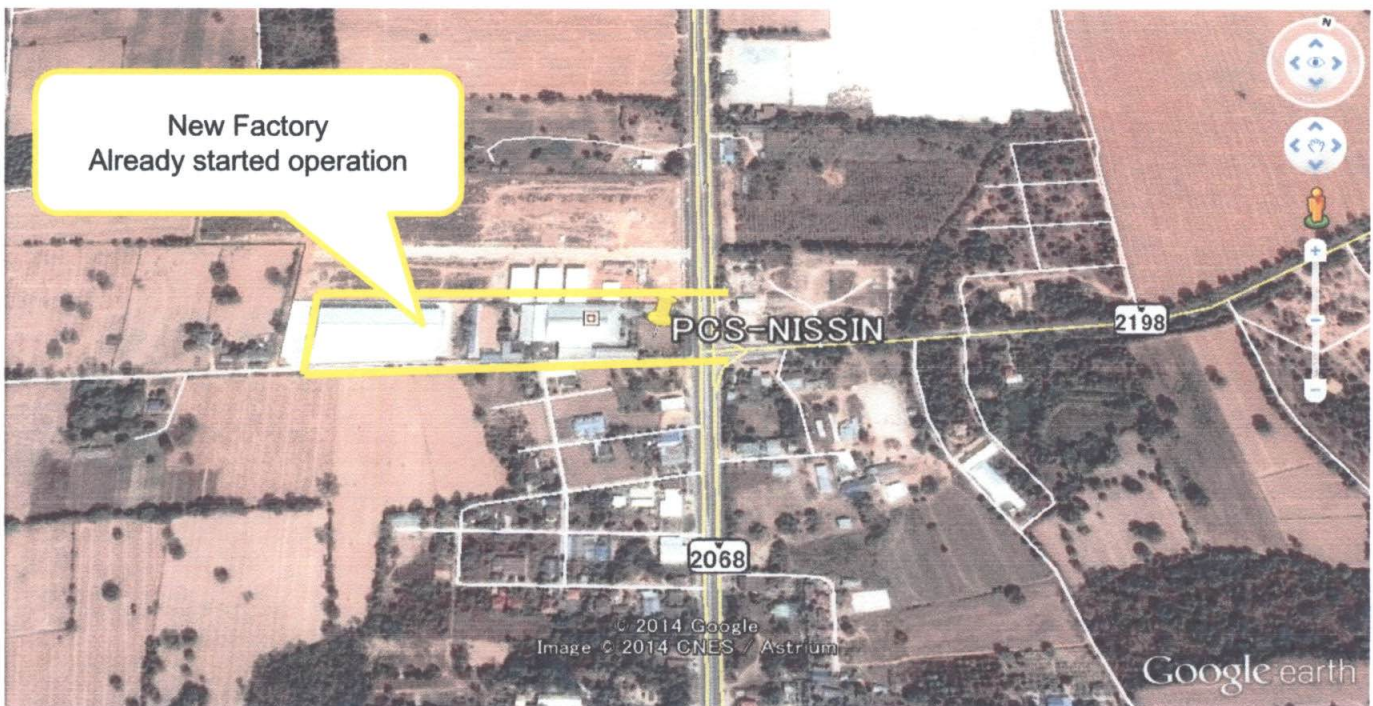
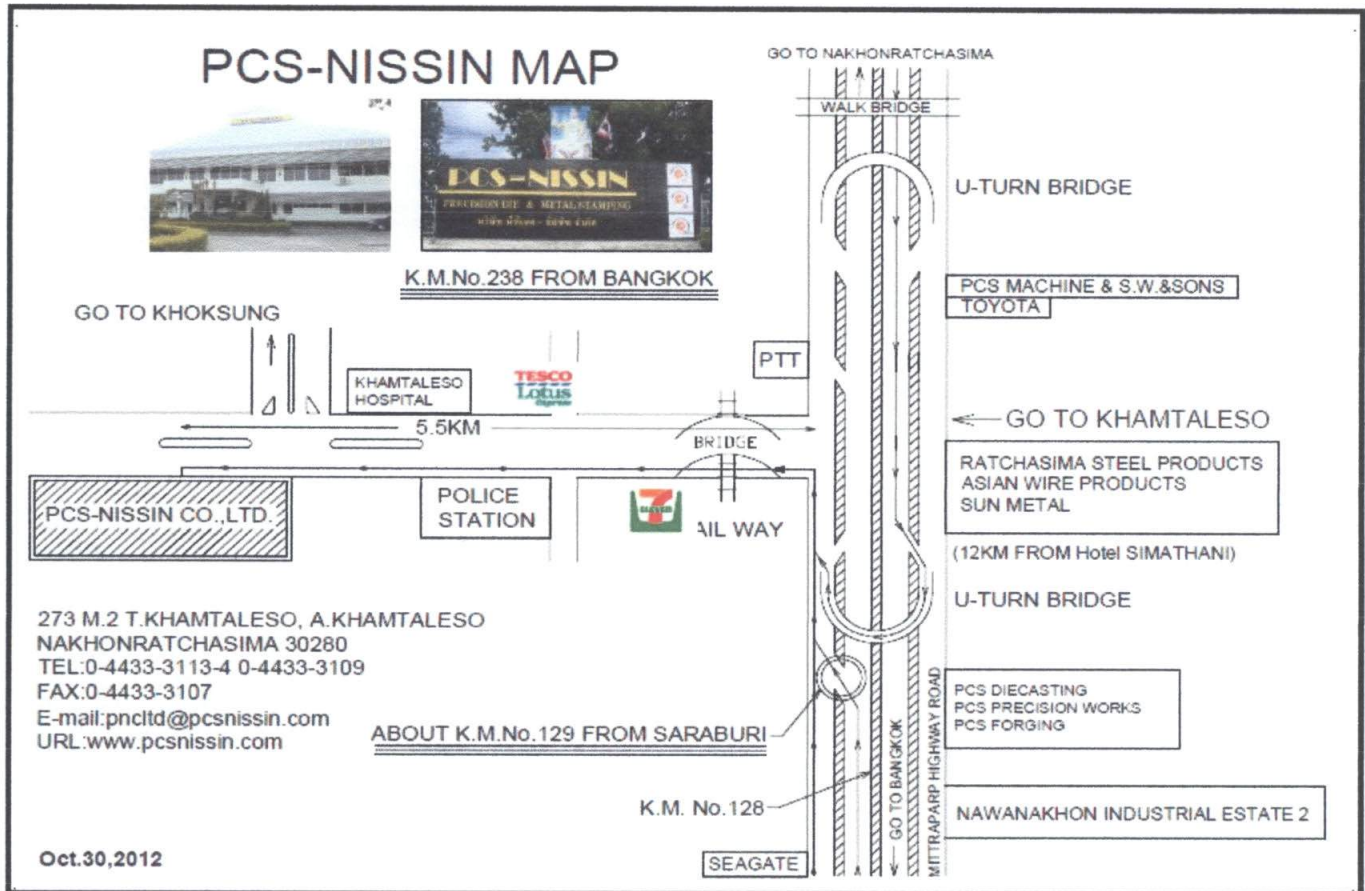
โทรศัพท์ 044-333113-4,044-333109,044-333201-2 แฟกซ์ 044-333107



# PCS-NISSIN CO., LTD. (PNC)

Precision Die & Metal Stamping

## MAP of PCS-NISSIN



((Confirmation Method))

You can confirm the place of our company using "Google\_Earth or Google\_Map"

Please input **14.970934,101.945261** in the search blank





# PCS-NISSIN CO., LTD. (PNC)

Precision Die & Metal Stamping



## COMPANY PROFILE

(As of Jan. 2015)

<b>Company Name</b>	PCS-NISSIN CO., LTD.	
<b>Address</b>	273 M.2, T. Khamtaleso, A. Khamtaleso Nakhonratchasima 30280 Thailand TEL : +66-(0)-4433-3113-4, 3109 FAX : +66-(0)-4433-3107	
<b>Establishment</b>	July 13, 1994 (Operation Starting - Apr.1995)  日進精機株式会社	
<b>Capital</b>	THB 80 Million (100% Paid Up) (JPY 300 Million or USD 3.2 Million)	
<b>Shareholders</b>	P.C.S. GROUP & OTHER THAI 66% NISSIN PRECISION MACHINES CO., LTD. 34%	
<b>President</b>	Mr.Siriphong Rungrotkitiyot (Owner of PCS Group)	
<b>Vice President</b>	Mr.Keizo Tagi (Director of NISSIN PRECISION MACHINES)	
<b>Factory Area</b>	Land Area 27,200sq.m. (Abt. 17 rai)      Factory Area 3,800sq.m.& 5,400sqm. (Abt. 6 rai) Factory 1 & 2	
<b>Supplying Products</b>	1. Precision Metal Stamping Parts (Automotive 85% Electric 15%) 2. Precision Die (Progressive & Compound) 3. Die Parts, Jig & Fixture Parts	
<b>Employees</b>	277 Persons (Thai 275 & Japanese 2) (Male 160 , Female 117) (Regular Employee 195 , Probation 31, Temporary Employee 51)	
<b>Working Style</b>	2 Shift (24 Hours)	
<b>Certification</b>	QMS : ISO 9001 : 2008 (Oct. 2003) (Oct.2006) (Oct.2009) (By SGS/UKAS) QMS : ISO TS16949 : 2009 (Feb. 2007) (Jan.2010) (By SGS) EMS : ISO 14001 : 2004 (Jan. 2007) (Jan.2010) (By SGS/UKAS)	
<b>Contact Persons</b>	Mr. Weerayoot Phetkamphaeng      General Manager Mobile : +66-(0)8-1955-8021 e-mail : weerayoot@pcsnissin.com  Mr. Akira Maruyama      Technical & Sales Manager Mobile : +66-(0)8-1878-4752 e-mail : maruyama@nissin-precision.com  Mr. Naohito Kojima      Technical Manager Mobile : +66-(0)8-1966-7884 e-mail : nkojima@nissin-precision.com  Sales Section e-mail : pncltd@pcsnissin.com	
<b>URL</b>	<a href="http://www.pcsnissin.com">http://www.pcsnissin.com</a> <a href="http://www.fact-link.com/home/pcs-nissin/">http://www.fact-link.com/home/pcs-nissin/</a> <a href="http://www.nissin-precision.com">http://www.nissin-precision.com</a>	English Japanese Japanese

# PCS-NISSIN CO., LTD. (PNC)

## Precision Die & Metal Stamping

### Our Customer

(A-Z)

AGC Automotive (Thailand) Co.,Ltd.  
Bestex (Thailand) Co., Ltd.  
CKD Thai Corporation Ltd.  
Daicel Safety Systems (Thailand) Co., Ltd.  
DAIWA KASEI (THAILAND) CO., LTD.  
Fabrinet Co.,Ltd  
FGA (THAILAND) CO., LTD.  
FUJIKOKI (THAILAND) CO., LTD.  
HITACHI AUTOMOTIVE SYSTEMS CHONBURI LTD.  
HITACHI AUTOMOTIVE SYSTEMS KORAT LTD.  
Ichikoh Industries (Thailand) Co.,Ltd.  
JTEKT (THAILAND) CO., LTD.  
JTEKT AUTOMOTIVE (THAILAND) CO., LTD.  
KOBAYASHI AUTOPARTS (THAILAND) CO., LTD  
MDI Sdn. Bhd. (Dai-ichi Seiko)  
Melco Trading (Thailand) Co., Ltd.  
MITSUBISHI ELECTRIC THAI AUTO-PARTS CO., LTD.  
NIDEC SANKYO VIETNAM CORPORARION  
NIDEC SEIMITSU (HONG KONG) CO., LIMITED  
NIDEC SHIBAURA ELECTRONICS (THAILAND) CO., LTD.  
NIDEC TOSOK (VIET NAM) CO., LTD.  
NISSAN TRADING (THAILAND) CO.,LTD.  
Nisshinbo Somboon Automotive Co.,Ltd.  
NMB-Minebea Thai Ltd.  
OGURA CLUTCH (THAILAND) CO., LTD.  
P.C.S. Die Casting Co.,Ltd.  
P.C.S. MACHINE (THAILAND) CO., LTD.  
P.C.S. Precision Works Co., Ltd.  
S.W.& SONS CO., LTD.  
SAMSUNG ELECTROMECHANICS NAKHONRATCHASIMA CO., LTD  
Shimoda Trading (Thailand) Co.,Ltd.  
Siam Chuyo (Thailand) Co., Ltd.  
SIAM COMPRESSOR INDUSTRY CO., LTD.  
SIAM DENSO MANUFACTURING CO., LTD.  
SIIX Bangkok Co., Ltd.  
Sirivit Stanley Co., Ltd.  
Suzuki Motor (Thailand) Co., Ltd.  
TAKAHATA PRECISION (THAILAND) LTD.  
Techno Associe (Thailand) Co.,Ltd.  
TGK (Thailand) Co., Ltd.  
Thai Dai-ichi Seiko Co., Ltd.  
THAI STANLEY ELECTRIC PUBLIC COMPANY LIMITED  
TRINEX CO., LTD.  
U-SHIN (THAILAND) CO., LTD.  
VALEO NILES (THAILAND) CO., LTD.  
YAMASEI THAI CO.,LTD.  
Yokoo Thai Co., Ltd.

# PCS-NISSIN CO., LTD. (PNC)

## Precision Die & Metal Stamping

<u>Press Machine</u>	Capacity		Unit
E2W300	300	KOMATSU	2
OBW200	200	KOMATSU	1
SNS2-200 (H)	200	Seyi	1
SN2-200 (H)	200	Seyi	1
NS1-200	200	AIDA	1
NCS-160 (HY-FLEX)	160	AIDA	2
SN2-160 (H)	160	Seyi	1
SN2-160 (P)	160	Seyi	1
ALFA 125 H	125	YAMADA DOBBY	1
NC2-110	110	AIDA	1
H1F110 (SERVO)	110	KOMATSU	1
C1-11 (2)	110	AIDA	1
SLK-100	100	YAMADA DOBBY	1
ALFA 80 H	80	YAMADA DOBBY	2
PUX 80	80	WASINO	1
OCP-80E (H)	80	Chin Fong	1
SN1-80 (P)	80	Seyi	1
SP-60CS	60	YAMADA DOBBY	1
PUX 60	60	WASINO	1
OBS60-HVS	60	KOMATSU	1
55 HF	55	DSK (DAIICHI)	1
DP-45CS	45	YAMADA DOBBY	1
NS1-200 (For Single)	200	AIDA	2
SSP-200 (For Single)	200	NAGAO	1
PGA-125 (For Single)	125	SHINOHARA	1
OBS25 (For Single)	25	KOMATSU	1
K20A (For Single)	20	YAMADA DOBBY	1
	(For Progressive 25 units , For Single 6 units)	Total	31

### Machine Tool

WIRECUT MACHINE	MITSUBISHI SX20 (1unit) , QA20M (1unit) , FA30 (3units)	5
MINI-HOLE EDM MACHINE	SODICK K1C , RYODEN RH3525	2
CNC EDM MACHINE	MITSUBISHI EA12ME+FP60EA	1
SURFACE GRINDER	HITACHI-GHL-B409N	1
FORMING GRINDER	NICCO NFG-515 and OTHER	5
CYLINDRICAL GRINDER	STUDER S20	1
YGR GRINDER	NISSIN YGR-25	1
MILLING MACHINE	BRIDGEPORT	1
MACHINING CENTER	MORI SEIKI NV5000	1
LATHE MACHINE	TOSTRESIN	1
QUENCHING FURNANCE	PROGRESS ELECTRONICS	1
ANNEALING FURNANCE	PROGRESS ELECTRONICS	1
CNC LATHE MACHINE	MAZAK	1
CAD/CAM	NISSIN CAD , AUTO-CAD , SOLID WORKS (3D)	10

### Other Machine

CLEANING MACHINE	Cleanvy (Hydrocarbon)	2
VIBRATION BARREL MACHINE		2
DE-BURRING MACHINE	RH-100-D	1
TAPPING MACHINE	BROTHER	5
SPOT & PROJECTION WELDING MACHINE	DAIHEN	1

### MAJOR MEASURING INSTRUMENT

FORMCORDER (CONTOUR)	KOSAKA EF-150ED	1
PROFILE PROJECTOR	NIKON V-24B	1
CMM MACHINE	Mahr PMC650 , ZEISS CONTURAG2	2
ROUNDTST	MITUTOYO RA · 300	1
Vision Measurement Machine	Easson	1



# PCS-NISSIN CO., LTD. (PNC)

Precision Die & Metal Stamping



精密金型製作／プレス加工

## <会社概要>

私どもPCS-NISSIN CO.,LTD.は P.C.S. Machine (Thailand) Co.,Ltd と 日進精機(株) (東京都大田区)とのBOI認可の合弁企業で、1994年に資本金80百万バーツ(3.2百万US\$) 設立されました。設立以降、タイ国内はもちろん、日本、香港、ベトナム、シンガポールなどの多くの国々のお客様にも精密プレス部品を供給させて頂いております。

工場はタイ東部のNakhon Ratchasima (ナコンラチャシマ、通称 コラート)にあります。

(主な製造品)

主な製造品目は、自動車関連品(2輪、4輪)が80%強を占め、他弱電気関係になります。自動車関連では、さまざまな接点、端子といった小物から、ハーネスの留め金具、プーリー、WGA関連、VGA関連、カーエアコン関連と、幅広く製造しております。弱電気関連では、主にステッピングモーター類が多く、いろいろな分野で幅広く使われております。

\* 現在、金型、プレス品で悩み事は御座いませんか？

そんな時は、お気軽にご相談ください。連絡先および担当者は下記の通りです。尚、更に詳しく知りたい方は、下記PCS-NISSIN、日進精機ホームページをご覧ください。

[タイ連絡先]

273 M. 2, T. Khamtaleso, A. Khamtaleso, Nakhonratchasima 30280 Thailand

電話番号: +66-(0)-4433-3113-4, 3109, 3201 FAX 番号: +66-(0)-4433-3107

H/P: <http://www.pcsnissin.com> ←英語

H/P: <http://www.fact-link.com/home/pcs-nissin/> ←日本語

Mr.Weerayoot Phetkamphaeng (ウイラユ) General Manager

E-mail : weerayoot@pcsnissin.com , Mobile : +66-(0)8-1955-8021

丸山 彰 (マルヤマ アキラ) Technical & Sales Manager

E-mail : maruyama@nissin-precision.com, Mobile : +66-(0)8-1878-4752

小嶋 直人 (コジマ ナオヒト) Technical Manager

E-mail : nkojima@nissin-precision.com, Mobile : +66-(0)8-1966-7884

[日本連絡先]

日進精機株式会社 〒146-0095東京都大田区多摩川2-29-21 (本社工場)

電話番号:+81-(0)3-3758-1901 FAX 番号: +81-(0)3-3758-1969

H/P: <http://www.nissin-precision.com>

伊藤 敬生 (イトウ タカオ) 日進精機 代表取締役社長 兼 PCS-NISSIN 役員

E-mail : ito@nissin-precision.com

岡島 誠 (オカジマ マコト) 営業部 次長 (市場開発 担当)

E-mail : okajima@nissin-precision.com

小嶋 裕之(コジマ ヒロユキ) 副工場長 (営業部 金型 担当)

E-mail : hkojima@nissin-precision.com

日進精機株式会社 〒399-2221長野県飯田市龍江7334-1 (飯田工場)

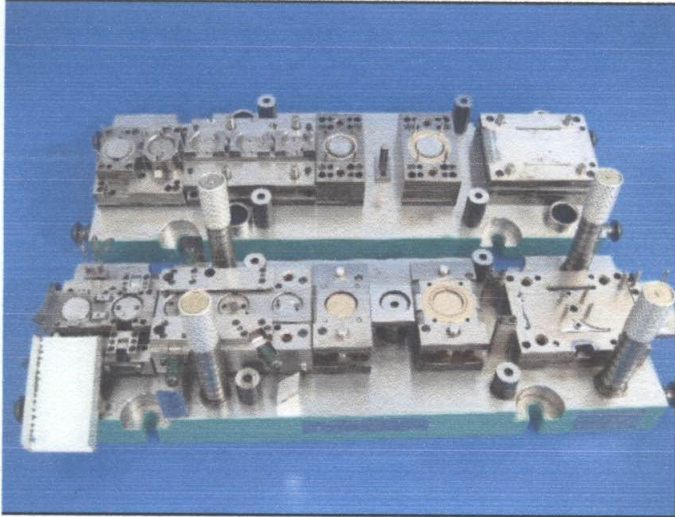
電話番号:+81-(0)265-27-2312 FAX 番号: +81-(0)265-27-4071



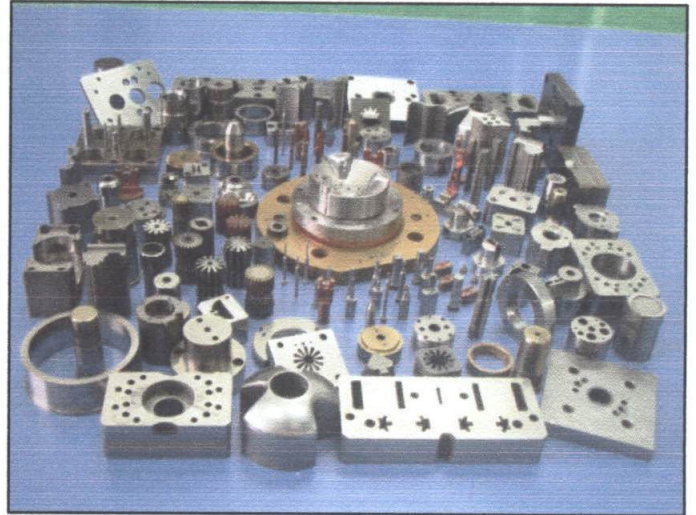
# PCS-NISSIN CO., LTD. (PNC)

Precision Die & Metal Stamping

**PROGRESSIVE DIE**



**PRECISION DIE PARTS**



**STAMPING LAYOUT**



**PRECISION PRESS PARTS**

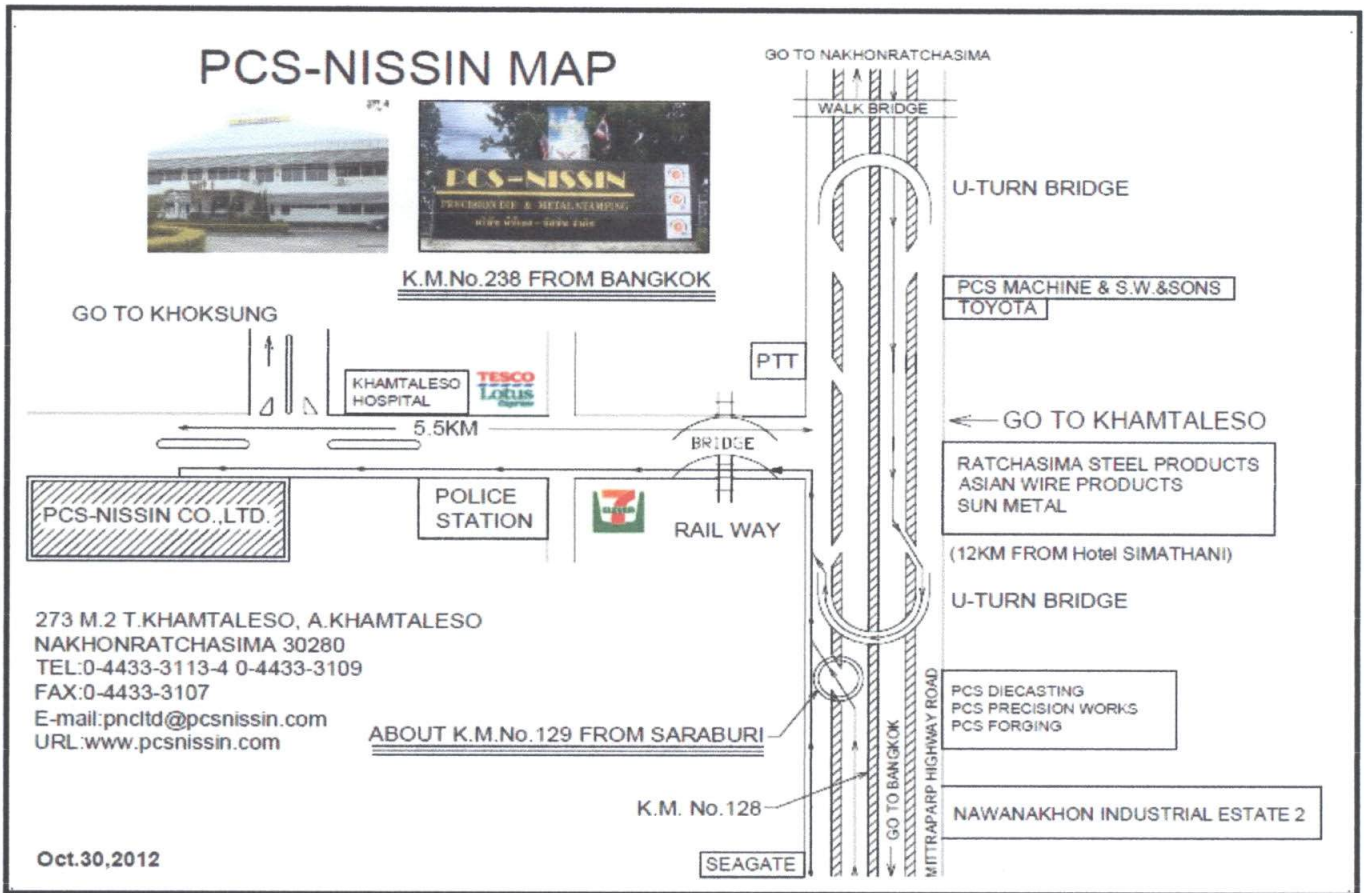




# PCS-NISSIN CO., LTD. (PNC)

Precision Die & Metal Stamping

## MAP of PCS-NISSIN



((Confirmation Method))

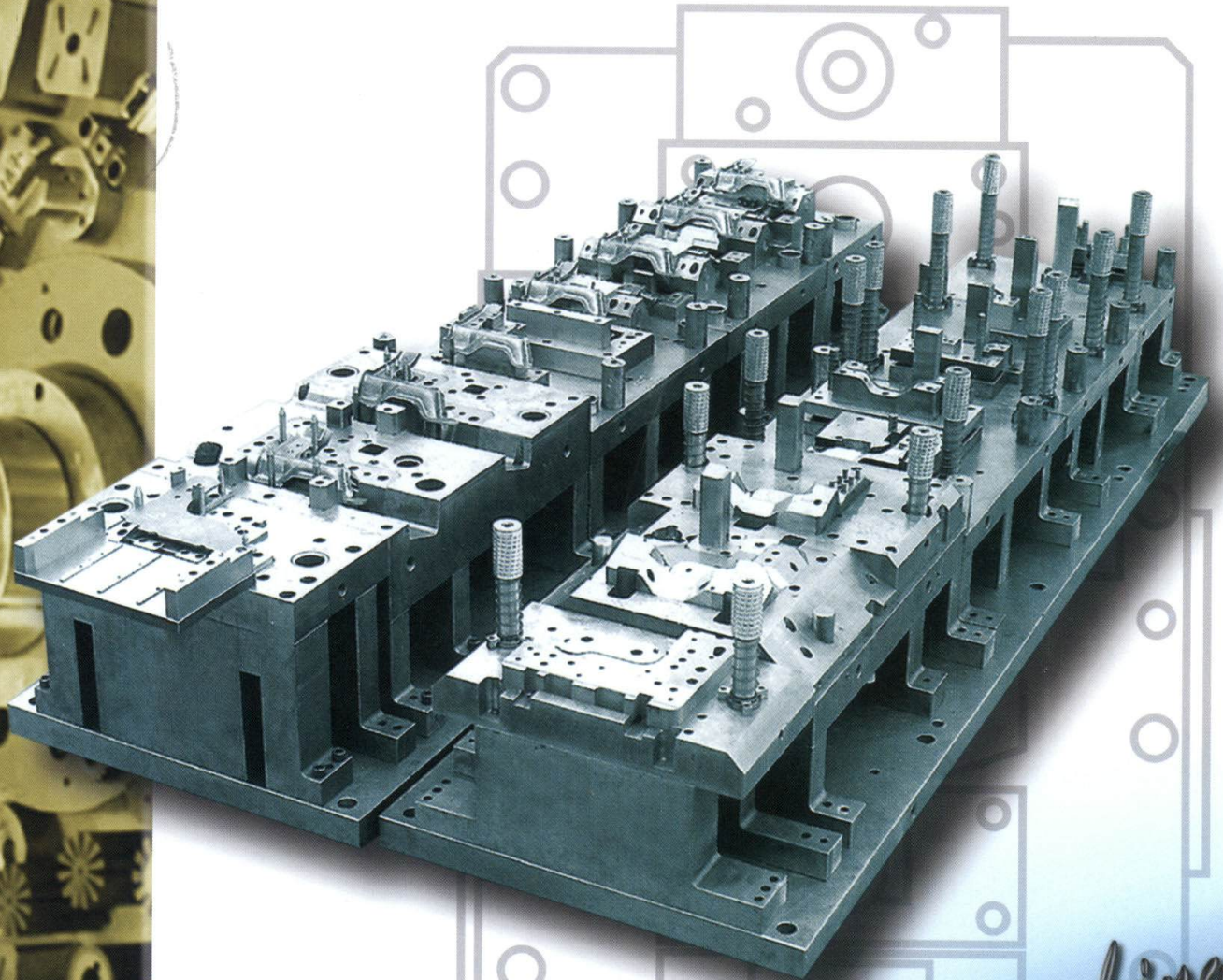
You can confirm the place of our company using "Google\_Earth or Google\_Map"

Please input **14.970934,101.945261** in the search blank



# PCS=NISSIN

PCS=NISSIN CO.,LTD.



*high quality die making  
and metal  
stamping*

