



โครงการแข่งขันทักษะการใช้ภาษาอังกฤษ
SINGHA ENGLISH CHALLENGE 2016
 Expand Your Knowledge
 Opportunities - Connections - Experience

สิงห์ คอร์ปอเรชั่น และ บริติช เคานซิล
 ขวมน้องๆ ระดับอุดมศึกษาทั่วประเทศ
 ฟอรัม "ทีม 4 คน" มาร่วมพัฒนาทักษะการใช้ภาษาอังกฤษ
 และเปิดประสบการณ์ใหม่กับเพื่อนๆ จากทั่วประเทศ
 ชิงเงินรางวัล **100,000** บาท
 กับ **Singha English Challenge 2016**
 การแข่งขันที่ "ให้" มากกว่าที่คุณคิด

1. ให้ "โอกาส" ได้เรียนรู้แบบใกล้ชิดผ่าน Workshop สนุกๆ
 กับผู้เชี่ยวชาญภาษาอังกฤษจาก British Council และ
 Mr. Daniel Fraser - ฝรั่งหลวงกรุง
2. ให้ "Connection" กับมืออาชีพในสายงานการท่องเที่ยว
 และสื่อสารมวลชน อีกทั้งเพื่อนๆ จากทั่วประเทศ
3. ให้ "รางวัล" ... รวมมูลค่ากว่า **320,000** บาท

**Expand Your Knowledge
 and Opportunity of Life
 with us ... Now!**

สมัครด่วน ภาคใต้/ภาคตะวันออกเฉียงเหนือ ภายใน 29 ก.พ. 2559
 ภาคเหนือ ภายใน 10 มี.ค. 2559
 ภาคกลาง ภายใน 25 มี.ค. 2559
 สมัคร online ได้ที่ www.singhachallenge.com
 สอบถามเพิ่มเติมที่ Call Center 088 317 1212

ผู้สนับสนุน



SINGHA CORPORATION Co., Ltd.





แนวคิดและที่มาของโครงการ

ในสังคมโลกปัจจุบัน ภาษาอังกฤษเป็นภาษาสากลของโลกที่ใช้กันอย่างแพร่หลาย และเข้ามามีบทบาทสำคัญในวิถีชีวิตของผู้คนจำนวนมากไม่น้อย จากอิทธิพลของความก้าวหน้าทางเทคโนโลยีและการสื่อสาร ส่งผลให้ภาษาอังกฤษยิ่งทวีความสำคัญมากยิ่งขึ้น เพราะถือเป็นเครื่องมือที่ใช้ในการติดต่อ สื่อสาร ศึกษา ค้นคว้า แสวงหาความรู้จากแหล่งเรียนรู้ที่หลากหลาย รวมถึงใช้ในการประกอบอาชีพอีกด้วย

ในปี พ.ศ. 2558 ประเทศไทยจะก้าวเข้าสู่ประชาคมเศรษฐกิจอาเซียน (AEC) การสื่อสารด้วยภาษาอังกฤษยิ่งจะเป็นเครื่องมือสำคัญพื้นฐานที่จำเป็น สำหรับการแข่งขันในตลาดแรงงานอาเซียน การเตรียมความพร้อมให้กับเยาวชนที่จะเป็นกำลังสำคัญในการพัฒนาประเทศ มีความสามารถในการสื่อสารภาษาอังกฤษจึงเป็นสิ่งจำเป็นเร่งด่วนที่ทั้งภาครัฐและเอกชนควรให้ความสนใจ

บริษัท สิงห์ คอร์เปอเรชั่น จำกัด เป็นองค์กรที่ดำเนินธุรกิจอย่างต่อเนื่องยาวนานมากกว่า 80 ปี ในฐานะองค์กรเอกชนไทยที่ก้าวไปประสบความสำเร็จกับการเป็น "Global Brand" และมีปณิธานที่จะร่วมพัฒนาทรัพยากรมนุษย์ให้กับประเทศมาโดยตลอด ภายใต้แนวคิด "คุณภาพคน คุณภาพสังคม" บริษัทฯ จึงมีโครงการที่จะจัดการแข่งขัน "Singha English Challenge" ขึ้น เพื่อช่วยกระตุ้นเยาวชนไทยให้ตื่นตัว เตรียมความพร้อมในด้านภาษาอังกฤษอันเป็นเครื่องมือที่จะต่อยอดความรู้และก้าวสู่ตลาดงานในกลุ่มประเทศอาเซียนและทั่วโลกได้ต่อไปในอนาคต

ทั้งนี้ตั้งเป็นที่ทราบกันดีว่า สถาบันบริติช เคานซิล เป็นองค์กรที่มุ่งมั่นจะเชื่อมโยงและสร้างโอกาสให้กับผู้คนจากทั่วโลกผ่านกิจกรรมด้านการศึกษา และร่วมสนับสนุนการส่งเสริมการศึกษา ศิลปะ และสังคมมาโดยตลอด อันเป็นเป้าหมายเดียวกันกับ บริษัท สิงห์ คอร์เปอเรชั่น จำกัด โครงการ Singha English Challenge นี้จึงได้รับความสนับสนุนจากทางสถาบันบริติช เคานซิล ร่วมกันดำเนินการกับทางสิงห์ คอร์เปอเรชั่น เพื่อให้โครงการนี้แข็งแกร่งและยั่งยืน สามารถยังประโยชน์ให้กับเยาวชนของไทยได้อย่างเต็มกำลังมากขึ้นอีกด้วย

รูปแบบของโครงการ

โครงการ Singha English Challenge จะเป็นโครงการสำหรับนิสิตนักศึกษาระดับอุดมศึกษาทั่วประเทศที่มีทักษะความสามารถและความสนใจในภาษาอังกฤษ พร้อมทั้งมีความรู้เกี่ยวกับประวัติศาสตร์ เศรษฐกิจ การเมือง และวัฒนธรรมของประเทศต่างๆ รอบโลก

อนึ่งทางบริษัทฯ มีแนวคิดให้ **โครงการ Singha English Challenge** เป็นโครงการที่ผู้เข้าร่วมการแข่งขันไม่ว่าจะเข้าไปถึงรอบใดก็ตาม **"ได้มากกว่า"** เงินรางวัลกลับไป ดังนั้นในทุกกรอบการแข่งขันทางโครงการฯ จึงจัดให้มีกิจกรรมการอบรม และเวิร์คช็อปร่วมกันกับครูในสายอาชีพต่างๆ ที่ใช้ภาษาอังกฤษเป็นหลัก รวมทั้งใช้การแข่งขันในรูปแบบต่างๆ ที่หลากหลายอีกด้วย

โครงการ Singha English Challenge จึงเป็นการ **"เปิดโอกาส"** ของเยาวชน ให้ได้พัฒนาศักยภาพและทักษะของตนเองเพิ่มขึ้น รวมทั้งได้สร้างความสัมพันธ์อันดีกับทั้งเยาวชนต่างมหาวิทยาลัย ผู้เชี่ยวชาญ อีกทั้งมืออาชีพในสาขาวิชาชีพต่างๆ เพื่อโอกาสที่ดีกว่าในการทำงานและเพื่อเครือข่ายที่จะสามารถช่วยเหลือเกื้อกูล ต่อยอดกันและกันได้ต่อไปในอนาคต



วัตถุประสงค์ของโครงการ

1. เพื่อให้บัณฑิตนักศึกษาคณะศึกษาศาสตร์ได้พัฒนาทักษะภาษาอังกฤษอย่างรอบด้าน ทั้งฟัง พูด อ่าน เขียน โดยมุ่งให้สามารถสื่อสารและทำงานในตลาดแรงงานโลกได้อย่างไม่เป็นรองใคร
2. เพื่อสร้างเสริมความรู้ความเข้าใจเกี่ยวกับประเทศในกลุ่มอาเซียนให้กับเยาวชน อันจะเป็นประโยชน์ในการปรับตัว เปิดโลกทัศน์ให้เยาวชนตระหนักรู้ถึงขีดความสามารถของตนเมื่อเทียบกับเยาวชนรุ่นเดียวกันในต่างประเทศ และกระตุ้นให้เกิดความต้องการที่จะพัฒนาตนเองเข้าสู่ตลาดแรงงานโลกได้ต่อไป
3. เพื่อสร้างความสัมพันธ์อันดีระหว่างเยาวชนต่างมหาวิทยาลัย อันจะเป็นเครือข่ายที่ดีของตัวเยาวชนเองที่จะสามารถช่วยเหลือเกื้อกูล ต่อยอดกันและกันได้ต่อไปในอนาคต
4. เพื่อสร้างคอนเนคชันระหว่างผู้เข้าแข่งขันกับผู้เชี่ยวชาญ อีกทั้งมีอาชีพในสาขาวิชาชีพต่างๆ อันจะเป็นการเปิดโอกาสที่ดีในการเข้าสู่ตลาดงานให้แก่เยาวชน
5. เพื่อกระตุ้นและสร้างการตระหนักรู้ให้กับสังคมไทยโดยรวม ให้เห็นถึงความสำคัญและความจำเป็นของการมีทักษะการสื่อสารที่ดีในภาษาอังกฤษ เพื่อให้เกิดการพัฒนาในทุกภาคส่วนอันจะเพิ่มขีดความสามารถในการแข่งขันด้านเศรษฐกิจและสังคมให้กับประเทศต่อไป

รายละเอียดโครงการ

โครงการ Singha English Challenge เป็นโครงการแข่งขันทักษะการใช้ภาษาอังกฤษและความรู้เกี่ยวกับประเทศในภูมิภาคต่างๆ รอบโลก สำหรับนิสิตนักศึกษาระดับอุดมศึกษาทั่วประเทศ โดยเป็นการแข่งขันในรูปแบบทีม 4 คน แบ่งการแข่งขันออกเป็น 2 รอบเพื่อคัดเลือกหาผู้ชนะเลิศ 1 ทีม

คุณสมบัติผู้สมัคร

- นิสิตนักศึกษาแข่งขันเป็น "ทีม"
- แต่ละทีมมีสมาชิก 4 คน พร้อมอาจารย์ที่ปรึกษาทีมละ 1 ท่าน
- แต่ละมหาวิทยาลัยสามารถส่งทีมเข้าแข่งขันได้ไม่จำกัดจำนวน
- แต่ละทีมจะมีสมาชิกจากมหาวิทยาลัยเดียวกันทั้งหมด หรือต่างกันก็มหาวิทยาลัยก็ได้
- สมาชิกทุกคนในทีมต้องมี **เชื้อชาติไทย**
- สมาชิกทุกคนในทีมต้องศึกษาอยู่ในระดับปริญญาตรี หรือ เทียบเท่า

การแข่งขัน

– รอบคัดเลือก – The Nationwide Qualification Round

รับสมัครทีมจากทั่วประเทศเข้าแข่งขันตามภูมิภาคต่างๆ เพื่อคัดเลือกเข้ารอบ 24 ทีม

○ ภาคใต้

จัดการแข่งขันที่ศูนย์การค้าเซ็นทรัล เฟสติวัล หาดใหญ่ จ.สงขลา

○ ภาคตะวันออกเฉียงเหนือ

จัดการแข่งขันที่ศูนย์การค้าเซ็นทรัลพลาซ่าขอนแก่น จ.ขอนแก่น

○ ภาคเหนือ

จัดการแข่งขันที่ศูนย์การค้าเซ็นทรัลพลาซ่า แอร์พอร์ต จ.เชียงใหม่

○ ภาคกลาง / ตะวันออก / ตะวันตก / กทม.

จัดการแข่งขันที่ ศูนย์การค้าเซ็นทรัลพลาซ่า ลาดพร้าว จ.กรุงเทพฯ



- รอบชิงชนะเลิศ – The Final Round

การแข่งขันหาทีมผู้ชนะเลิศและรอง 3 อันดับ จากทีมที่เข้าร่วมแข่งขัน 24 ทีม โดยการเก็บคะแนนสะสมจากการเข้า English Camp 3 วัน 2 คืน กับ 3 โจทย์หลักดังนี้

1. Amazing Thailand Challenge
2. Stage Presentation
3. Role Play Presentation (จับคู่แข่งทีละ 2 ทีม ตัดสินแบบ Knock out)

กำหนดการโครงการ และสถานที่จัดการแข่งขัน

1. ประชาสัมพันธ์และรับสมัครทีมแข่งขัน

เดือนมกราคม 2559 – 25 มีนาคม 2559 (แต่ละภาคปิดรับสมัครไม่พร้อมกัน)

2. กำหนดการแข่งขัน

• รอบคัดเลือก

- ภาคใต้	วันที่ 5 มีนาคม 2559	ศูนย์การค้าเซ็นทรัล เฟสติวัล หาดใหญ่ จ.สงขลา
- ภาคตอ./เหนือ	วันที่ 12 มีนาคม 2559	ศูนย์การค้าเซ็นทรัลพลาซ่าขอนแก่น จ.ขอนแก่น
- ภาคเหนือ	วันที่ 20 มีนาคม 2559	ศูนย์การค้าเซ็นทรัลพลาซ่า แอร์พอร์ต จ.เชียงใหม่
- ภาคกลาง	วันที่ 2 เมษายน 2559	ศูนย์การค้าเซ็นทรัลพลาซ่า ลาดพร้าว จ.กรุงเทพฯ

*รอบ Nationwide ผู้แข่งขันต้องรับผิดชอบค่าใช้จ่ายในการเดินทางและที่พักเอง (หากมี)

• รอบชิงชนะเลิศ วันที่ 23 – 25 เมษายน 2559 สิงห์ คอร์เปอเรชั่น จ.กรุงเทพฯ

*รอบ Final บจก. สิงห์ คอร์เปอเรชั่น จะรับผิดชอบค่าใช้จ่ายในการเดินทาง ที่พัก และอาหารให้กับผู้เข้าร่วมทุกทีม

การสมัคร

1. สมัครผ่าน Website โครงการ www.singhachallenge.com
2. พิมพ์สำเนาใบสมัครที่ทางโครงการส่งกลับไปให้ทาง E-Mail ออกมา
3. ส่งสำเนาใบสมัครพร้อมเอกสารประกอบการสมัคร ได้แก่
 - 3.1 สำเนาบัตรนิสิตนักศึกษาของผู้ร่วมทีมทั้ง 4 คน
 - 3.2 จดหมายรับรองจากอาจารย์ที่ปรึกษาของทีม
 - 3.3 สำเนาบัตรข้าราชการของอาจารย์ที่ปรึกษาทีม

ทาง E-Mail ที่ contact@singhachallenge.com หรือ ทางไปรษณีย์ ตามที่อยู่ด้านล่างนี้

โครงการ SINGHA English Challenge

22/1 ซ.ลาดพร้าว 80 แยก 4

ถ.ลาดพร้าว แขวงวังทองหลาง

เขตวังทองหลาง กรุงเทพฯ 10310

4. สอบถามรายละเอียดเพิ่มเติมได้ที่ Call Center 088 317 1212
หรือที่ Facebook Fanpage: www.facebook.com/singhaenglishchallenge



รางวัล

ทุนการศึกษา และของรางวัลรวมมูลค่ากว่า 320,000 บาท

รอบคัดเลือก (The Nationwide Qualification)

1. ผู้เข้าแข่งขัน**ทุกคน**จะได้รับการทดสอบระดับความสามารถและทักษะภาษาอังกฤษจาก British Council โดยไม่เสียค่าใช้จ่าย (ปกติมีค่าใช้จ่ายคนละ 600 บาท)
2. ทีมที่เข้ารับการแข่งขันทุกทีมจะได้รับของที่ระลึกจาก บริษัท สิงห์ คอร์เปอเรชั่น จำกัด
3. ผู้เข้าแข่งขัน**ทุกคน**จะได้รับหนังสือรับรองว่าได้เข้ารับการแข่งขันและได้ผลคะแนนจากการทดสอบระดับความสามารถและทักษะภาษาอังกฤษโดย British Council จากทางโครงการ
4. ผู้เข้าแข่งขันทุกคนที่ได้คะแนนระดับ Outstanding Scores (75% ขึ้นไป) จากการทดสอบระดับความสามารถและทักษะภาษาอังกฤษจะได้รับประกาศนียบัตรจากโครงการ
5. อาจารย์ที่ปรึกษาของทีมทุกท่านจะได้รับหนังสือรับรองการเข้าร่วมกิจกรรมจากทางโครงการ

รอบชิงชนะเลิศ (The Final)

ผู้ที่ไม่ได้รับตำแหน่งชนะเลิศและรองทั้ง 3 อันดับ
ได้รับทุนการศึกษาทีมละ 5,000 บาท และประกาศนียบัตรจากโครงการ

ทีมรองชนะเลิศอันดับ 2 และ 3

ได้รับทุนการศึกษามูลค่า 20,000 บาท
พร้อมของที่ระลึกจาก บริษัท สิงห์ คอร์เปอเรชั่น จำกัด มูลค่า 10,000 บาท
และประกาศนียบัตรจากโครงการ

ทีมรองชนะเลิศอันดับ 1

ได้รับทุนการศึกษามูลค่า 40,000 บาท
พร้อมของที่ระลึกจาก บริษัท สิงห์ คอร์เปอเรชั่น จำกัด มูลค่า 20,000 บาท
และประกาศนียบัตรจากโครงการ

ทีมชนะเลิศ

ได้รับทุนการศึกษามูลค่า 100,000 บาท
พร้อมโล่รางวัลและประกาศนียบัตรจากโครงการ

หมายเหตุ:

1. ผู้รับรางวัลจะต้องเตรียมสำเนาบัตรประชาชนมาด้วย และจะถูกหักภาษี ณ ที่จ่าย 5%
2. ในรอบชิงชนะเลิศ ทีมที่เข้ารอบในภาคเหนือ ตะวันออกเฉียงเหนือ และใต้ จะได้รับเงินสนับสนุนค่าเดินทาง ทีมละ 4,000 บาท ส่วนทีมจากภาคกลางได้รับทีมละ 2,000 บาท (ยกเว้นทีมจากกรุงเทพฯ และปริมณฑล)

ผู้สนับสนุน



SINGHA CORPORATION Co., Ltd.



หมายเหตุ :



บริษัท สิงห์ คอร์เปอเรชั่น จำกัด ขอสงวนสิทธิ์ในการเปลี่ยนแปลงรายละเอียดและกำหนดการตามความเหมาะสมโดยไม่ต้องแจ้งให้ทราบล่วงหน้า

โครงการ Singha English Challenge 2016

22/1 ซ.ลาดพร้าว 80 แยก 4

ถ.ลาดพร้าว วังทองหลาง กทม. 10310

Call Center: 088 317 1212

E-Mail: contact@singhachallenge.com

Website: www.singhachallenge.com

FB Fanpage: www.facebook.com/singhaenglishchallenge



SINGHA ENGLISH CHALLENGE 2016

โครงการแข่งขันทักษะการใช้ภาษาอังกฤษ
ประเภท “ทีม 4 คน” ระดับอุดมศึกษา
ชิงรางวัลรวมกว่า **320,000** บาท
มาร่วม “เปิด” ประสบการณ์ใหม่กับเพื่อนทั่วประเทศ
และ “เปลี่ยน...อนาคต” ด้วยตัวคุณเอง



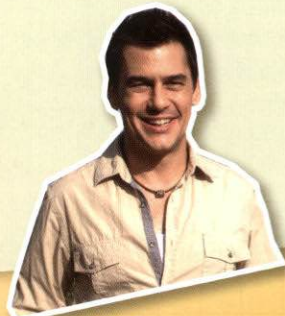
SINGHA CORPORATION Co., Ltd.



**Expand Your Knowledge
Opportunities - Connections – Experience
With us...Now!!!**

การแข่งขันที่ “ให้” มากกว่าที่คุณคิด

1. ให้ “โอกาส” ได้เรียนรู้แบบใกล้ชิดผ่าน Workshop สุนัข กับ
Mr. Daniel Fraser ฟรังกลองรอง คุณพัชรี รักชาวงศ์ ผู้ประกาศข่าว
NHK และผู้เชี่ยวชาญภาษาอังกฤษจาก British Council



Daniel Fraser
รายการ “ฟรังกลองรอง”



พัชรี รักชาวงศ์
NHK World

2. ให้ “Connection” กับมืออาชีพในสายงานการท่องเที่ยว
และสื่อสารมวลชน อีกทั้งเพื่อน ๆ จากทั่วประเทศ
3. ให้ “รางวัล” ... มูลค่ารวมกว่า **320,000** บาท

SINGHA ENGLISH CHALLENGE 2016



SINGHA CORPORATION Co., Ltd.



SINGHA ENGLISH CHALLENGE 2016

คุณสมบัติผู้สมัคร

- นิสิตนักศึกษาแข่งขันเป็น "ทีม"
- แต่ละทีมมีสมาชิก 4 คน พร้อมอาจารย์ที่ปรึกษาทีมละ 1 คน
- แต่ละมหาวิทยาลัยสามารถส่งทีมเข้าแข่งขันได้ไม่จำกัดจำนวน
- แต่ละทีมจะมีสมาชิกจากมหาวิทยาลัยเดียวกันทั้งหมด หรือต่างกันที่มหาวิทยาลัยก็ได้
- สมาชิกทุกคนในทีมต้องมีเชื้อชาติไทย
- สมาชิกทุกคนในทีมต้องศึกษาอยู่ในระดับปริญญาตรี หรือ เทียบเท่า



รายละเอียดและสถานที่จัดการแข่งขัน

รอบคัดเลือก – The Nationwide Qualification Round
รับสมัครทีมจากทั่วประเทศเข้าแข่งขันตามภูมิภาคต่างๆ เพื่อคัดเลือกรอบ 24 ทีมภาคใต้

จัดการแข่งขันวันเสาร์ที่ 5 มีนาคม 2559

ที่ศูนย์การค้าเซ็นทรัล เฟสติวัล หาดใหญ่ จ.สงขลา

ภาคตะวันออกเฉียงเหนือ

จัดการแข่งขันวันเสาร์ที่ 12 มีนาคม 2559

ที่ศูนย์การค้าเซ็นทรัลพลาซ่าขอนแก่น จ.ขอนแก่น

ภาคเหนือ

จัดการแข่งขันวันอาทิตย์ที่ 20 มีนาคม 2559
ที่ศูนย์การค้าเซ็นทรัลพลาซ่า แอร์พอร์ต จ.เชียงใหม่

ภาคกลาง / ตะวันออก / ตะวันตก / กทม.

จัดการแข่งขันวันเสาร์ที่ 2 เมษายน 2559
ที่ ศูนย์การค้าเซ็นทรัลพลาซ่า ลาดพร้าว จ.กรุงเทพฯ

*รอบ Nationwide ผู้แข่งขันต้องรับผิดชอบค่าใช้จ่ายในการเดินทางและที่พักเอง (หากมี)



หมายเหตุ :

บริษัท สิงห์ คอร์ปอเรชั่น จำกัด ขอสงวนสิทธิ์ในการเปลี่ยนแปลงรายละเอียด

และกำหนดการตามความเหมาะสมโดยไม่ต้องแจ้งให้ทราบล่วงหน้า

รอบชิงชนะเลิศ – The Final Round

จัดการแข่งขันวันที่ 23 – 25 เมษายน 2559

ที่ สิงห์ คอร์ปอเรชั่น จ.กรุงเทพฯ

เป็นการแข่งขันหาทีมชนะเลิศและรอง 3 อันดับ จากทีมที่เข้าร่วมแข่งขัน 24 ทีม โดยการแข่งขันจะแบ่งตามคะแนนจากการเข้า English Camp 3 วัน 2 คืน กับ 3 โจทย์หลักดังนี้

1. Amazing Thailand Challenge
2. Stage Presentation
3. Role Play Presentation (จับคู่แข่งทีละ 2 ทีม ตัดสินแบบ Knock out)

*รอบ Final ของ สิงห์ คอร์ปอเรชั่น จะรับผิดชอบค่าใช้จ่ายในการเดินทาง ที่พักและอาหารให้กับผู้เข้ารอบทุกทีม

การสมัคร

1. สมัครผ่าน Website โครงการ www.singhachallenge.com
2. ส่งสำเนาใบสมัครพร้อมเอกสารประกอบการสมัคร ได้แก่
 - 2.1 สำเนาบัตรนิสิตนักศึกษาของผู้ร่วมทีมทั้ง 4 คน
 - 2.2 จดหมายรับรองจากอาจารย์ที่ปรึกษาของทีม
 - 2.3 สำเนาบัตรข้าราชการของอาจารย์ที่ปรึกษาทีมทาง E-Mail ที่ contact@singhachallenge.com หรือ ทางไปรษณีย์

รางวัล

ทุนการศึกษา และของรางวัล รวมมูลค่ากว่า 320,000 บาท



Expand Your Knowledge
and Opportunity of Life
with us ... Now!

ENROLL NOW!

สมัครด่วน

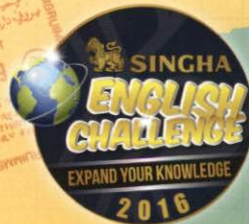
ภาคใต้ / ภาคตะวันออกเฉียงเหนือ ภายใน 29 ก.พ.

ภาคเหนือ ภายใน 10 มี.ค.

ภาคกลาง ภายใน 25 มี.ค.

สมัคร Online ใต้ที่ www.singhachallenge.com

สอบถามเพิ่มเติมที่ Call Center 088 317 1212



โครงการแข่งขันทักษะการใช้ภาษาอังกฤษ SINGHA ENGLISH CHALLENGE 2016

22/1 ซ.ลาดพร้าว 80 แยก 4

ถ.ลาดพร้าว วังทองหลาง กทม. 10310

Call Center: 088 317 1212

E-Mail: contact@singhachallenge.com

Website: www.singhachallenge.com

FB Fanpage: www.facebook.com/singhaenglishchallenge

SINGHA ENGLISH CHALLENGE 2016



BRITISH
COUNCIL

SINGHA CORPORATION Co., Ltd.



โครงการแข่งขันทักษะการใช้ภาษาอังกฤษ SINGHA ENGLISH CHALLENGE 2016

**Expand Your Knowledge
Opportunities - Connections - Experience**

สิงห์ คอร์ปอเรชั่น และ บริติช เคานซิล

ชวนน้องๆ ระดับอุดมศึกษาทั่วประเทศ

ฟอร์ม "ทีม 4 คน" มาร่วมพัฒนาทักษะการใช้ภาษาอังกฤษ

"เปิด" ประสบการณ์ใหม่กับเพื่อนๆ จากทั่วประเทศ

และ "เปลี่ยน...อนาคต" ด้วยตัวคุณเอง

กับ Singha English Challenge 2016

ชิงเงินรางวัลรวมกว่า **320,000** บาท



การแข่งขันรอบภูมิภาค
เรียนรู้แบบใกล้ชิดผ่าน Workshop สนุกๆ
กับ Mr. Daniel Fraser - ฝรั่งเศสกรุง
และผู้เชี่ยวชาญภาษาอังกฤษจาก British Council



**Expand Your Knowledge
and Opportunity of Life
with us ... Now!**

ENROLL NOW

สมัครด่วน

ภาคใต้ / ภาคตะวันออกเฉียงเหนือ ภายใน 29 ก.พ.

ภาคเหนือ ภายใน 10 มี.ค.

ภาคกลาง ภายใน 25 มี.ค.

สมัคร Online ได้ที่ www.singhachallenge.com

สอบถามเพิ่มเติมที่ Call Center 088 317 1212

