



วารสาร

จัดงานสัมพันธ

ฉบับที่ ๙ / ๒๕๕๙ ประจำเดือน มิถุนายน ๒๕๕๙

“รู้สิ่งใดไม่สู้รู้วิชา
รู้รักษาตัวรอดเป็นยอดดี”
พระอภัยมณี



๒๖ มิถุนายน
วันสุนทรภู่
ครูกวีเอกของโลก

สำนักงานจัดหางานจังหวัดฉะเชิงเทรา

๘๐/๑๔-๑๕ หมู่ ๒ ถนนสิริโสธร ตำบลโสธร อำเภอเมือง จังหวัดฉะเชิงเทรา

โทร. ๐-๓๘๕๑-๔๘๔๒-๓ www.doe.go.th/chachoengsao

ทักทายก่อนเปิด

สวัสดีค่ะ ฉบับนี้เป็นฉบับที่ 9 ประจำปีงบประมาณ 2559 สำนักงานจัดหางานจังหวัดฉะเชิงเทราได้จัดทำวารสารจัดหางานสัมพันธ์ ที่ให้ประโยชน์แก่ผู้ที่สนใจข่าวสารด้านแรงงานได้รับทราบความคืบหน้าตลอดจนความรู้ต่างๆ ที่ได้นำเสนอไป ไม่ว่าจะเป็นตำแหน่งงานว่าง ส่งเสริมการประกอบอาชีพอิสระ และเกร็ดความรู้ทั่วไปเป็นประจำทุกเดือน และขณะนี้ทางสำนักงานเปิดบริการประชาชนที่มาติดต่อราชการในช่วงเวลาพักกลางวันในวันปฏิบัติงานปกติ ตั้งแต่เวลา 12.00 - 13.00 น. ซึ่งเริ่มปฏิบัติงานมาตั้งแต่วันที่ 9 มิถุนายน 2551 แล้ว รวมทั้งเปิดสำนักงานสาขา ตั้งอยู่ ณ สำนักงานประกันสังคม สาขาบางปะกง เปิดให้บริการทุกวันพุธ จึงขอเชิญชวนผู้ที่สนใจมาขอรับบริการได้





กลอนสดุดีสุนทรภู่

ยี่สิบหกมิถุนามาถึงแล้ว วันเกิดศรีกวีแก้วแว้วคำขาน
เกียรติคุณสุนทรภู่อยู่ช้านาน ผাগผลงานกาพย์กลอนสร่อนเด็กไทย
หาใครเทียบเปรียบปานสุนทรภู่ ท่านคือครูการกวีศรีสมัย
กวีสยามนามระบือโลกถือไกล ขอน้อมใจจารึกคุณสุนทรเอ๋ย

สุนทรภู่ เกิดเมื่อวันจันทร์ เดือน 8 ขึ้น 1 ค่ำ ปีมะเมีย ซึ่งตรงกับรัชสมัยของพระบาทสมเด็จพระพุทธยอดฟ้าจุฬาโลก (รัชกาลที่ 1) เป็นกวีไทยที่มีชื่อเสียง และมีความเป็นเอกในเชิงกลอน ท่านได้รับเกียรติจาก องค์การ ศึกษาวิทยาศาสตร์ และวัฒนธรรมแห่งสหประชาชาติ (UNESCO) ให้ได้รับการยกย่องเป็นบุคคลสำคัญของโลก ผู้มีผลงานดีเด่นทางด้านวัฒนธรรม หรือนัยหนึ่งคือเป็น กวีเอกของโลก เมื่อปี พ.ศ. ๒๕๒๙ นับว่าท่านเป็นกวีสามัญเพียงคนเดียวที่ได้รับการสดุดียกย่องอย่างสูงส่งถึงขั้นเป็นกวีเอกของโลก

หวังว่าเนื้อหาสาระในวารสารเล่มนี้จะเป็นประโยชน์ต่อท่าน และชุมชนในการสร้างสรรค์สิ่งดีๆ ให้เกิดขึ้นหากท่านมีข้อสงสัยหรือมีคำถามสามารถติดต่อกอง บ.ก. ได้ที่

สำนักงานจัดหางานจังหวัดฉะเชิงเทรา

	จัดหางานในประเทศ	0-3851-4842 ,088-202-1265
	จัดหางานต่างประเทศ	0-3851-4842 ,088-202-1265
	งานบริหารทั่วไป	0-3851-5106 ,088-202-1668
	งานต่างดาว	0-3851-4843 ,088-202-1266

Web site : <http://www.doe.go.th/chachoengsao>

มีอะไรในเล่ม



- คู่มือ บ.ก.
- ปฏิทินกิจกรรม
- วิเคราะห์สถานการณ์ตลาดแรงงาน
- ภาพกิจกรรม ข่าวจัดหางาน
- บอกเล่าเก้าสิบ
 - 7 อาหารชั้นดี ป้องกันมะเร็ง
- อาชีพอิสระ
 - การทำน้ำพริกปลาแหลมมอน
- ตำแหน่งงานว่างประจำเดือน
 - มิถุนายน 2559

จุดไฟให้ตัวเอง
มุ่งหน้าสู่
งานที่ฝัน

คณะผู้จัดทำ

ที่ปรึกษา

นางสาวรัตนา อุทัยรัตน์
(จัดหางานจังหวัด)

บรรณาธิการ

นายชวณ ศตนันท์นารา
(นักวิชาการแรงงานชำนาญการ)

นายรวี ส่องแก้ว

(นักวิชาการแรงงานชำนาญการ)

นายชนะโชติ สมรรถไธ
(นักวิชาการแรงงานชำนาญการ)

กองบรรณาธิการ

เจ้าหน้าที่กลุ่มงานส่งเสริมการมีงานทำ
เจ้าหน้าที่งานบริหารงานทั่วไป

แผนปฏิบัติงาน กิจกรรมและโครงการ สำนักงานจัดหางานจังหวัดฉะเชิงเทรา
ประจำเดือน มิถุนายน ๒๕๕๙

วัน เดือน ปี	กิจกรรม	สถานที่/เวลา	ผู้รับผิดชอบ
๑-๓๐ มิ.ย. ๕๙	- ปฏิบัติงาน ณ ศูนย์ประมวลผล (PIPO)	อ. บางปะกง เวลา ๒๔ ชั่วโมง	นายชวณ ศตนันท์นารา นักวิชาการแรงงานชำนาญการ
๑-๓๐ มิ.ย. ๕๙	- ตรวจสอบการทำงานของคนต่างด้าว และสถานประกอบการ	พื้นที่ ๑๑ อ.ภอ จ.ฉะเชิงเทรา เวลา ๐๘.๓๐ - ๑๖.๓๐ น.	นายชวณ ศตนันท์นารา นายวี สองแก้ว นายชนะโชติ สมรรถโท นักวิชาการแรงงานชำนาญการ นายศุภกฤต ศรีอุทยาน นักวิชาการแรงงาน นายอลงกรณ์ พงษ์ธาสีการ นายศุภกิจ รุ่งฟ้า เจ้าพนักงานแรงงาน
๑ มิ.ย. ๕๙	- ปฏิบัติงาน ณ สำนักงานจัดหางาน สาขาบางปะกง	อ. บางปะกง จ.ฉะเชิงเทรา เวลา ๐๙.๐๐ - ๑๕.๐๐ น.	นายวัฒนเดช บัวทอง นักวิชาการแรงงาน
๓ มิ.ย. ๕๙	- ปฏิบัติงานที่ศูนย์ดำรงธรรม	ศาลากลางจังหวัดฉะเชิงเทรา เวลา ๐๘.๓๐ - ๑๖.๓๐ น.	นายกิตติภัทร์ เสนีรัตน์ นักวิชาการแรงงาน
๘ มิ.ย. ๕๙	- ปฏิบัติงาน ณ สำนักงานจัดหางาน สาขาบางปะกง	อ. บางปะกง จ.ฉะเชิงเทรา เวลา ๐๙.๐๐ - ๑๕.๐๐ น.	นางสาวพรเพ็ญ กุลศิริรัตน์ นักวิชาการแรงงาน
๙ มิ.ย. ๕๙	- ตรวจสอบบริษัทจัดหางาน	อ. บางปะกง จ.ฉะเชิงเทรา เวลา ๐๘.๓๐ - ๑๖.๓๐ น.	นายชวณ ศตนันท์นารา นักวิชาการแรงงานชำนาญการ
๑๐ มิ.ย. ๕๙	- ปฏิบัติงานที่ศูนย์ดำรงธรรม	ศาลากลางจังหวัดฉะเชิงเทรา เวลา ๐๘.๓๐ - ๑๖.๓๐ น.	นายกิตติภัทร์ เสนีรัตน์ นักวิชาการแรงงาน
๑๕ มิ.ย. ๕๙	- ปฏิบัติงาน ณ สำนักงานจัดหางาน สาขาบางปะกง	อ. บางปะกง จ.ฉะเชิงเทรา เวลา ๐๙.๐๐ - ๑๕.๐๐ น.	นายสุพัฒน์ สุขบำรุงศิลป์ นักวิชาการแรงงาน
๑๖ มิ.ย. ๕๙	- ตรวจสอบบริษัทจัดหางาน	อ.เมือง , อ.บ้านโพธิ์ จ.ฉะเชิงเทรา เวลา ๐๘.๓๐ - ๑๖.๓๐ น.	นายชวณ ศตนันท์นารา นักวิชาการแรงงานชำนาญการ
๑๖ มิ.ย. ๕๙	- โครงการ “หน่วยบำบัดทุกข์ บำรุงสุข สร้าง รอยยิ้ม ให้ประชาชน” (โครงการศูนย์ดำรงธรรม จังหวัดเคลื่อนที่) ครั้งที่ ๘/๒๕๕๙	ณ วัดบางฝั่ง ม.1 ต.บางฝั่ง อ.บางปะกง จ.ฉะเชิงเทรา	นางสาวรัตนา อุทัยรัตน์ จัดหางานจังหวัดฉะเชิงเทรา
๑๗ มิ.ย. ๕๙	- ปฏิบัติงานที่ศูนย์ดำรงธรรม	ศาลากลางจังหวัดฉะเชิงเทรา เวลา ๐๘.๓๐ - ๑๖.๓๐ น.	นายกิตติภัทร์ เสนีรัตน์ นักวิชาการแรงงาน
๒๒ มิ.ย. ๕๙	- ปฏิบัติงาน ณ สำนักงานจัดหางาน สาขาบางปะกง	อ. บางปะกง จ.ฉะเชิงเทรา เวลา ๐๙.๐๐ - ๑๕.๐๐ น.	นางสาวพรเพ็ญ กุลศิริรัตน์ นักวิชาการแรงงาน
๒๔ มิ.ย. ๕๙	- ปฏิบัติงานที่ศูนย์ดำรงธรรม	ศาลากลางจังหวัดฉะเชิงเทรา เวลา ๐๘.๓๐ - ๑๖.๓๐ น.	นายกิตติภัทร์ เสนีรัตน์ นักวิชาการแรงงาน
๒๙ พ.ค. ๕๙	- ปฏิบัติงาน ณ สำนักงานจัดหางาน สาขาบางปะกง	อ. บางปะกง จ.ฉะเชิงเทรา เวลา ๐๙.๐๐ - ๑๕.๐๐ น.	นายวัฒนเดช บัวทอง นักวิชาการแรงงาน

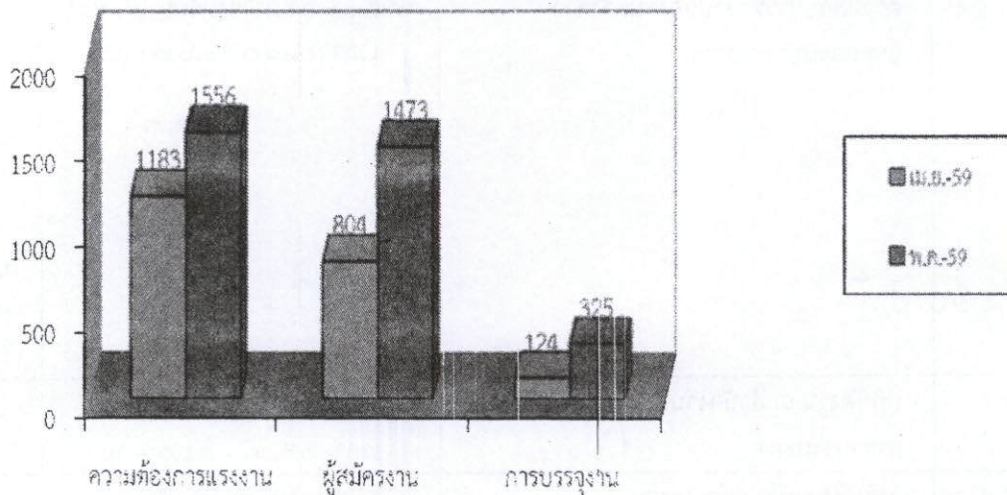
หมายเหตุ กำหนดการอาจเปลี่ยนแปลงได้ตามความเหมาะสม

ภาวะความต้องการแรงงานจังหวัดฉะเชิงเทรา

เดือน พฤษภาคม 2559

แผนภูมิ แสดงความต้องการแรงงาน ผู้สมัครงาน และการบรรจุนงานเปรียบเทียบ

เดือน เมษายน 2559 เดือน พฤษภาคม 2559



1. ความต้องการแรงงาน

ความต้องการแรงงาน เดือน พฤษภาคม 2559 นายจ้าง/สถานประกอบการต้องการแรงงาน จำนวน 1,556 อัตรา เพิ่มขึ้นจากเดือนเมษายน 2559 จำนวน 373 อัตรา คิดเป็นร้อยละ 23.97

ระดับการศึกษาที่นายจ้างมีความต้องการมากที่สุด คือ ระดับมัธยมศึกษา จำนวน 775 อัตรา คิดเป็นร้อยละ 49.81 ระดับอาชีวศึกษา จำนวน 313 อัตรา คิดเป็นร้อยละ 20.12 ระดับประถมศึกษา จำนวน 311 อัตรา คิดเป็นร้อยละ 19.99 และระดับปริญญา จำนวน 157 อัตรา คิดเป็นร้อยละ 10.08 ของความต้องการแรงงานทั้งหมดตามลำดับ สำหรับช่วงอายุที่มีความต้องการแรงงานมากที่สุด คือ 18 - 35 ปี

2. ผู้สมัครงาน

ผู้สมัครงานมาใช้บริการ เดือน พฤษภาคม 2559 จำนวน 1,473 คน แยกเป็น ชาย 605 คน คิดเป็นร้อยละ 41.07 แยกเป็น หญิง 868 คน คิดเป็นร้อยละ 58.93 เพิ่มขึ้นจากเดือนเมษายน 2559 จำนวน 669 คน คิดเป็นร้อยละ 45.42

ระดับการศึกษาผู้สมัครงานที่ใช้บริการมากที่สุด คือ ระดับมัธยมศึกษาจำนวน 683 คน คิดเป็นร้อยละ 46.37 รองลงมาคือระดับอาชีวศึกษา จำนวน 273 คน คิดเป็นร้อยละ 18.53 ระดับประถมศึกษา จำนวน 267 คน คิดเป็นร้อยละ 18.13 และระดับปริญญาตรีจำนวน 250 คน คิดเป็นร้อยละ 16.97 ของผู้สมัครงานทั้งหมด ผู้สมัครงานส่วนใหญ่อยู่ในช่วงอายุ 18 - 24 ปี

3. การบรรจุนงาน

ผู้ที่ได้รับการบรรจุนงานเดือนพฤษภาคม 2559 มีจำนวน 325 คน แยกเป็นชาย 128 คน คิดเป็นร้อยละ 39.38 แยกเป็นหญิง 197 คน คิดเป็นร้อยละ 60.62 เพิ่มขึ้นจากเดือนเมษายน 2559 จำนวน 201 คน คิดเป็นร้อยละ 61.85

อุตสาหกรรมที่ได้รับการบรรจุนงานมากที่สุดคือ อุตสาหกรรมการผลิต จำนวน 156 คน คิดเป็นร้อยละ 48.00 รองลงมา คือการบริหารและบริการสนับสนุน จำนวน 127 คน คิดเป็นร้อยละ 39.08 กิจกรรมการขายส่งและการขายปลีก จำนวน 33 คน คิดเป็นร้อยละ 10.15 การก่อสร้าง จำนวน 9 คน คิดเป็นร้อยละ 2.77 ช่วงอายุของผู้ที่ได้รับการบรรจุนงานมากที่สุด คือ 18 - 24 ปี

...ข่าวด่วน...

ผู้ประกันตนกรณีว่างงานสามารถ
ขึ้นทะเบียนว่างงานและรายงานตัวว่างงาน
ผ่านระบบอินเทอร์เน็ตได้ด้วยตนเอง
ทาง Website

<http://empui.doe.go.th>

BREAKING NEWS อย่าลืม ... 26 พ.ค.59 เป็นต้นไป

- เคยมาขึ้นทะเบียน ให้รับรายงานตัวที่ระบบเดิม
- มาใหม่ใช้ระบบใหม่ Website กรมการจัดหางาน แล้วเลือก

ลงทะเบียนว่างงาน

สมัครสมาชิก และเข้าใช้งาน

ขึ้นทะเบียน

รายงานตัว

พื้นที่ "หนังสือรับรองการขึ้นทะเบียนฯ" ไปยื่นที่สปส.พร้อมกับเอกสารที่ สปส.กำหนด

บันทึกในระบบว่าที่ผ่านมา 1 เดือน ได้งานทำ หรือไม่ได้อ่านทำ

หากมีข้อสงสัยสามารถติดต่อได้ที่ สำนักงานจัดหางานจังหวัดฉะเชิงเทรา
80/14-15 ถนนสิริโสธร หมู่ 2 ตำบลโสธร อำเภอเมือง จังหวัดฉะเชิงเทรา
เบอร์โทรศัพท์ : 0-3851-4842 , 08-8202-1265

กิจกรรมนัดพบแรงงาน ครั้งที่ ๕/๒๕๕๙

วันอังคารที่ ๑๗ พฤษภาคม ๒๕๕๙

ณ ศาลาจัตุรมุข ธรรมศาสตร์กลางจังหวัดฉะเชิงเทรา ตำบลหน้าเมือง อำเภอเมือง จังหวัดฉะเชิงเทรา



ผู้สมัครงาน รับใบลงทะเบียน
และกรอกใบลงทะเบียนสมัครงาน

ผู้สมัครงานดูตำแหน่งงานว่าง
นายจ้างมาเอง/ฝากรับสมัคร



นายจ้างสัมภาษณ์งานเบื้องต้น



บอกเล่า เก้าสิบ

7 อาหารชั้นดี ป้องกันมะเร็ง

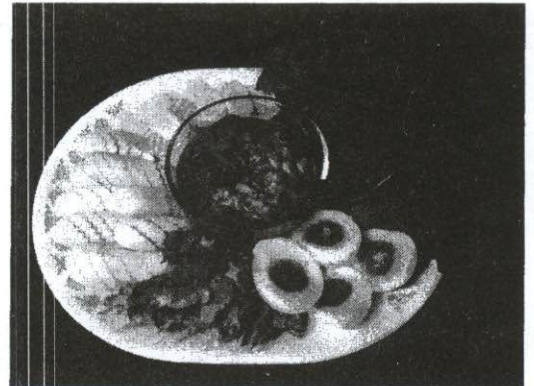


1. ใบชา นักวิทยาศาสตร์เอาใบชาผสมในอาหารเลี้ยงสัตว์แล้วให้หนูทดลองที่เป็นมะเร็งกิน ปรากฏว่า หลังจากกินเป็นเวลา 3 สัปดาห์แล้ว เซลล์มะเร็งในตัวหนูลดลง และสารบางชนิดในใบชาสามารถยับยั้ง เซลล์มะเร็งทั่วทั้งตัวได้ ต้มน้ำชาบ่อยๆ ไม่เพียงแต่ป้องกันโรคร้ายหลายชนิดเท่านั้น หากยังป้องกันมะเร็งได้ด้วย
2. ข้าวโพด ซึ่งนอกจากมีสรรพคุณป้องกันและช่วยรักษาโรคความดันโลหิตสูง หลอดเลือดแข็งตัวและนิ่วแล้ว ยังมีบทบาทป้องกันมะเร็งด้วย โดยเฉพาะในแป้งข้าวโพดมีกรดอะมิโนมากมาย ป้องกันมะเร็ง และฆ่าเซลล์มะเร็งได้
3. ถั่วเหลือง มีสารป้องกันมะเร็งอย่างน้อย 5 ชนิด ซึ่งมีชนิดหนึ่งคล้ายคลึงกับยารักษา มะเร็งเต้านมที่ใช้กันทั่วไป จึงมีสรรพคุณป้องกันมะเร็งเต้านมได้ดี
4. ผักพวกต้นหอม กระเทียม และหัวหอม ผลการทดลองในสัตว์ ปรากฏว่า ผักประเภทนี้สามารถป้องกันมะเร็งลำไส้ใหญ่ มะเร็งกระเพาะอาหาร มะเร็งปอดและมะเร็งตับ โดยเฉพาะในหัวหอมมีสารชนิดหนึ่งสามารถเสริมภูมิคุ้มกันและยับยั้งการแพร่กระจายของเซลล์มะเร็งได้
5. เห็ด เป็นอาหารป้องกันมะเร็งที่ได้รับความนิยมรับกันทั่วไปแล้ว โดยเฉพาะเห็ดหอม สามารถเสริมภูมิคุ้มกันของเซลล์ร่างกาย คล้ายๆ กับการบำรุงเลือดลม
6. แอปเปิ้ล ผลการวิจัยพบว่า วิตามินซีในแอปเปิ้ลสามารถยับยั้งการเกิดสารก่อมะเร็ง ทำลายเซลล์มะเร็งและทำให้เซลล์มะเร็งกลายเป็นเซลล์ปกติ ซึ่งฝั่งตะวันตกมีสำนวนว่า รับประทานแอปเปิ้ลวันละลูก ไม่ต้องไปหาหมออีกต่อไป
7. สาหร่ายทะเล เลือดของผู้ป่วยมะเร็งส่วนใหญ่มีลักษณะเป็นกรด ในสาหร่ายทะเลมีสารแคลเซียมมาก สามารถปรับปรุงความสมดุลระหว่างกรดกับด่างในเลือด จึงป้องกันมะเร็งได้

ที่มา : <https://www.thairath.co.th/life>

.....อาชีพอิสระ.....

"ลิขิตฟ้า หรือจะสู้ มานะคน"



การทำน้ำพริกปลาแซลมอน

เครื่องปรุง

1. ปลาแซลมอนสด 1 ชิ้นพอประมาณ
2. พริกชี้ฟ้าแดง 5 เม็ด (ถ้าชอบเผ็ดเพิ่มเป็น 10 เม็ด)
3. กระเทียมขนาดกลางๆ 3-4 กลีบ
4. หัวหอมแดง 3 หัว
5. มะนาว 1 ลูก
6. เกลือ
7. น้ำปลา
8. น้ำตาล
9. ผักเคียงตามชอบ

วิธีทำ

1. เฝายพริกชี้ฟ้าแดง กระเทียม หัวหอม และนำมาโขลกให้ละเอียด
2. ใส่ปลาแซลมอนที่จี่ในกระทะให้สุก(ไม่เอาหนัง) ลงไปคลุกเคล้ากับเครื่องที่ตำไว้ ให้เข้ากัน
3. ปั่นรสด้วยเกลือหรือน้ำปลาละเล็กลง บีบมะนาวแล้วคลุกให้เข้ากัน ตักใส่ถ้วยพร้อมขึ้นโต๊ะได้เลย โดยรับประทานกับผักสดอย่างมะเขือ แตงกวา หรือยอดกระถิน พร้อมข้าวสวยร้อนๆ

เคล็ดลับ

กรณีซื้อปลาแซลมอนแช่ ควรลดเกลือเนื่องจากปลาจะมีความเค็มนิดๆ สำหรับคนที่ไม่ชอบของทอดสามารถนำปลาไปนึ่งแทนได้ กรณีทำไม่เผ็ดมาก ก็นำมาเป็นดิบใช้จิ้มทานกับผักสด อร่อยไปอีกแบบ และสามารถดัดแปลงใช้กับปลาที่เราชอบได้หลายชนิด เคล็ดลับที่สำคัญอย่างหนึ่งเวลาทำน้ำพริก อย่าใช้เครื่องปั่น ควรใช้ครกตำ เพราะจะได้รสชาติที่ดีกว่า

ที่มา : <https://www.thairath.co.th/content/625389>

ตำแหน่งงานว่างประจำเดือน มิถุนายน 2559

ลำดับที่	ตำแหน่งงานว่าง	เพศ	อายุ	วุฒิการศึกษา	จำนวน	ค่าจ้าง	สถานประกอบการ/ที่ตั้ง
1	เจ้าหน้าที่บำรุงรักษา	ชาย	18-35	ปวส.ไฟฟ้า,เครื่องกล	20	-	บจก.ซีเอสไอไดอินดัสตรี 99 ม.1 ถ.บางคล้า-แปลงยาว ต.วังเย็น อ.แปลงยาว จ.ฉะเชิงเทรา โทร. 0-3885-2641-8 ประเภทกิจการ - ผลิตตัวถังยานยนต์
	วิศวกรอุตสาหกรรม/ไฟฟ้า	ช/ญ	22-35	ป.ตรี	5	-	
	เจ้าหน้าที่ออกแบบแม่พิมพ์	ชาย	20-30	ม.6	10	-	
	พนักงานฝ่ายผลิต	ช/ญ	18 - 35	ม.3	10	-	
2	วิศวกรไฟฟ้า	ชาย	22 ขึ้นไป	ป.ตรี	1	-	บจก.ไทยตาบูชิ อิเลคทริก 88 ม.5 ถ.บางนา-ตราด ต.บางสมัคร อ.บางปะกง จ.ฉะเชิงเทรา โทร. 0-3853-8982-6 ต่อ 1245 ประเภทกิจการ - ผลิตหม้อแปลงไฟฟ้า
	เจ้าหน้าที่วางแผน	ช/ญ	22 ขึ้นไป	ป.ตรี (สาขาที่เกี่ยวข้อง)	1	-	
	เจ้าหน้าที่สหกรณ์	ช/ญ	20 ขึ้นไป	ปวช.-ปวส	1	-	
	เจ้าหน้าที่จัดซื้อ	ช/ญ	22 - 30	ป.ตรี	1	-	
3	ช่างซ่อมแม่พิมพ์	ชาย	18-40	ปวช. - ป.ตรี	2	-	บจก.ไฟโอเนี่ยนอินดัสตรีล 102 ม.2 ถ.บางนา-ตราด กม.41 ต.บาวัว อ.บางปะกง จ.ฉช. โทร. 0-3856-2888 ประเภทกิจการ - ผู้ผลิตภาชนะพลาสติกเครื่องใช้ในครัวเรือน
	พนักงาน รปภ.	ช/ญ	18-40	ป.6-ม.6	1	-	
	เจ้าหน้าที่สี/คลั่ง	ช/ญ	20-40	ม.6 ขึ้นไป	2	-	
	พนักงานฝ่ายผลิต	ช/ญ	18 - 40	ไม่จำกัด	10	-	
	เจ้าหน้าที่ผลิตภัณฑ์	ช/ญ	22 ขึ้นไป	ป.ตรี (เกี่ยวกับพลาสติก)	1	-	
	นักเคมี	ชาย	22 ขึ้นไป	ป.ตรี (เคมี)	2	-	
4	พนักงานฝ่ายผลิต	ช/ญ	18-35	ม.3 ขึ้นไป ทุกสาขา	20	-	บจก.ไมโครชิพ เทคโนโลยี (ไทยแลนด์) 14 ม.1 ถ.สุวินทวงศ์ ต.วังตะเคียน อ.เมือง จ.ฉะเชิงเทรา โทร. 0-3885-7119-45,0-3885-7320 ประเภทกิจการ - ผลิตชิ้นส่วนอิเล็กทรอนิกส์
	ช่างเทคนิค	ชาย	20-30	ปวส. ช่างอิเล็กทรอนิกส์	20	-	
	วิศวกร	ชาย	23 ขึ้นไป	ป.ตรี	1	-	
	เจ้าหน้าที่วางแผนการผลิต	ช/ญ	25 ขึ้นไป	ป.ตรี	1	-	
5	เจ้าหน้าที่ออกแบบผลิตภัณฑ์	หญิง	18-35	ป.ตรี ออกแบบ	1	-	บมจ.นิวาพลัสสินิตติ้ง 34 ม.20 ถ.สุวินทวงศ์ ต.ศาลาแดง อ.บางน้ำเปรี้ยว จ.ฉะเชิงเทรา โทร. 0-3859-3129-30 ประเภทกิจการ - สิ่งทอ (ถุงนอน,ถุงเท้า,เสื้อผ้าสตรี,กางเกงใน)
	เจ้าหน้าที่ตรวจสอบภายใน	หญิง	18-35	ปวส.-ป.ตรี บัญชี	1	-	
	พนักงานเย็บจักรอุตสาหกรรม	หญิง	20-35	ป.6 ขึ้นไป	10	-	
	แม่บ้าน	หญิง	20-45	ป.6 ขึ้นไป	1	-	
	เจ้าหน้าที่วิศวกร	ชาย	22-35	ป.ตรี เครื่องกล	1	-	
	เจ้าหน้าที่บัญชี	หญิง	20-35	ป.ตรี บัญชี	1	-	
	เจ้าหน้าที่พัฒนาระบบงาน	ช/ญ	18-35	ป.ตรี วิศวกรรมคอมพิวเตอร์	1	-	
6	พนักงานฝ่ายผลิต	ช/ญ	20-35	ม.3	5	-	บจก.อีโรโอะ (ไทยแลนด์) 1/10 ม.8 ถ.สุวินทวงศ์ ต.วังตะเคียน อ.เมือง จ.ฉะเชิงเทรา โทร. 0-3884-7302 ประเภทกิจการ - ผลิตชิ้นส่วนรถยนต์
	Sale	ช/ญ	25-35	ป.ตรี	1	-	
	ล่ามญี่ปุ่น	หญิง	25 ขึ้นไป	ป.ตรี	1	-	
	เจ้าหน้าที่ QC/QA	ชาย	18-35	ปวส. ขึ้นไป	1	-	
	ผู้จัดการฝ่ายผลิต	ชาย	25 ขึ้นไป	ป.ตรี	1	-	
	เจ้าหน้าที่บุคคล	ช/ญ	25-35	ป.ตรี	1	-	
7	เจ้าหน้าที่ขายส่งโทรศัพท์มือถือ	ช/ญ	20-35	ปวส. ขึ้นไป	4	-	บจก.บูรพัฒน์คอมพิวเตอร์ 108/9-10 ถ.มหาจักรพรรดิ ต.หน้าเมือง อ.เมือง จ.ฉะเชิงเทรา โทร. 08-9687-3323 ประเภทกิจการ - DTAC
	เจ้าหน้าที่บัญชี	หญิง	20-35	ปวช.-ป.ตรี บัญชี	2	-	
8	พนักงานขาย	ช/ญ	22-35	ปวส.-ป.ตรี	2	-	บจก.วีเค ฟู้ดส์ 108/9-10 ถ.มหาจักรพรรดิ ต.หน้าเมือง อ.เมือง จ.ฉะเชิงเทรา โทร. 0-3881-2053 ประเภทกิจการ - จำหน่ายสินค้า (บุญรอด)
	พนักงานขับรถ 6 ล้อ	ชาย	22-35	ปวส. ขึ้นไป	1	-	
	เจ้าหน้าที่การตลาด	ชาย	20 ขึ้นไป	ปวส. ขึ้นไป	1	-	
	เจ้าหน้าที่จัดซื้อ	ช/ญ	22 ขึ้นไป	ป.ตรี	1	-	
9	พนักงานประจำเครื่อง	ชาย	21-35	ปวช.-ปวส. ช่างยนต์,กล,อิเล็กทรอนิกส์	10	-	บจก.ลิตโก้ (ปทท) 82 ม.1 ต.หอมศีล อ.บางปะกง จ.ฉะเชิงเทรา โทร. 0-3857-0092-9 ประเภทกิจการ - ผลิตกล่องกระดาษลูกฟูก
	พนักงานฝ่ายผลิต	ช/ญ	18-35	ป.4 ขึ้นไป	20	-	
	เจ้าหน้าที่บัญชี	ช/ญ	20-35	ปวส. - ป.ตรี	3	-	
	ผู้ช่วยหัวหน้าแผนกวางแผนและควบคุมการผลิต	ช/ญ	30-45	ป.ตรี บริหารธุรกิจ	1	-	
	ช่างไม้	ชาย	20 ขึ้นไป	ม.3 ขึ้นไป	1	-	

ตำแหน่งงานว่างประจำเดือน มิถุนายน 2559

ลำดับที่	ตำแหน่งงานว่าง	เพศ	อายุ	วุฒิการศึกษา	จำนวน	ค่าจ้าง	สถานประกอบการ/ที่ตั้ง
10	ล่าม (ภาษาจีนกลาง) พนักงานฝ่ายผลิต วิศวกร	ช/ญ	22-30	ป.ตรี ภาษาจีน	1	-	บจก.โรยัล อิเลคทรอนิกส์ แฟคโทรี (ไทยแลนด์) 20/1-2 ม.2 ต.คลองนา อ.เมือง จ.ฉะเชิงเทรา โทร. 0-3882-2404-8 ต่อ 107 ประเภทกิจการ - ผลิตชิ้นส่วนอิเล็กทรอนิกส์
		ช/ญ	18 - 35	ม.3 ขึ้นไป	80	-	
		ชาย	22 - 40	ป.ตรี อุตสาหกรรม	1	-	
11	Film Out Operater Pre-Print Supervisor Press/Print Operator CS Officer พนักงานฝ่ายผลิต คนพิการ	ช/ญ	20-30	ปวส.	1	-	บจก.เอ็มพีโอ เอเชีย 39/2 ม.1 ต.แสนภูดาช อ.บ้านโพธิ์ จ.ฉะเชิงเทรา โทร. 0-3857-7134 ประเภทกิจการ - ผลิตแผ่น CD,DVD
		ช/ญ	25-35	ป.ตรี Art,Puoduct	1	-	
		ช/ญ	22-33	ปวส. คอมพิวเตอร์	1	-	
		หญิง	18-35	ป.ตรี	2	-	
		หญิง	18-35	ม.3-ม.6	10	-	
12	เจ้าหน้าที่จัดเรียงสินค้า พนักงานแคชเชียร์	ชาย	18-35	ม.3	10	9000 บ/ด	บมจ.บิ๊กซีซูเปอร์เซ็นเตอร์ 9/1 ถ.บางปะกง-ฉะเชิงเทรา ต.หน้าเมือง อ.เมือง จ.ฉะเชิงเทรา โทร. 0-3853-6100 ต่อ 2121 ประเภทกิจการ - ธุรกิจค้าปลีก
		ช/ญ	18-35	ม.6	10	9000 บ/ด	
13	พนักงานฝ่ายผลิต พนักงาน QC นักการภารโรง ผู้ช่วยหัวหน้าฝ่าย พนักงานสุขภิบาล (แม่บ้าน) พนักงานขับรถ (6 ล้อ-10ล้อ)	ช/ญ	18 - 35	ม.3 ขึ้นไป	5	-	บจก.ไทย-เยอรมัน มีท โปรดักส์ 74 ม.5 ถ.บางนา-ตราด ต.บางสมัคร อ.บางปะกง จ.ฉะเชิงเทรา โทร.0-3857-0279-81 ประเภทกิจการ - แปรูปผลิตภัณฑ์เนื้อสัตว์
		ช/ญ	18-35	ม.6 ขึ้นไป	2	-	
		ชาย	25-40	ม.3 ขึ้นไป	1	-	
		ช/ญ	20-35	ม.3 ขึ้นไป	1	-	
		หญิง	25-35	ม.3 ขึ้นไป	3	-	
		ชาย	30 ขึ้นไป	ม.6 ขึ้นไป	2	-	
14	แม่บ้าน พนักงานรักษาความปลอดภัย คนสวน	หญิง	20-45	ป.6 ขึ้นไป	10	-	บจก.ดับเบิลเอ (1991) 187/3 ม.1 ถ.บางนา-ตราด ต.บางวัว อ.บางปะกง จ.ฉะเชิงเทรา โทร.08-5835-3039 ประเภทกิจการ - ผลิตกระดาษ
		ช/ญ	20-45	ป.6 ขึ้นไป	15	-	
		ชาย	20-45	ป.6 ขึ้นไป	5	-	
15	หัวหน้าส่วน ช่างเทคนิค (ฝ่ายผลิต) ซูเปอร์ไวเซอร์ เจ้าหน้าที่วางแผน	ช/ญ	18-35	ป.ตรี - ป.โท	4	-	บจก.ซัมมิท โอโตซีท อินดัสตรี 1 ม.2 ต.หนองจอก อ.บางปะกง จ.ฉะเชิงเทรา โทร. 0-3857-7888 ประเภทกิจการ - ผลิตชิ้นส่วนยานยนต์
		ชาย	18-35	ปวส.	4	-	
		ช/ญ	18-35	ป.ตรี	5	-	
		ช/ญ	18-35	ป.ตรี	2	-	
16	ช่าง CNC ช่างซ่อมบำรุง พนักงานฝ่ายผลิต ช่างเขียนแบบ	ชาย	20-35	ปวช.-ปวส. ทุกสาขา	2	-	บจก.ฟอร์มูล่าอุตสาหกรรม 160,163 ม.5 ต.เมืองใหม่ อ.ราชสาส์น จ.ฉะเชิงเทรา โทร. 0-3851-6250,08-6478-5312 ประเภทกิจการ - ผลิต อัด ฉีด อลูมิเนียม
		ชาย	20-35	ปวช. ขึ้นไป	3	-	
		ช/ญ	18-35	ม.3 ขึ้นไป	10	-	
		ชาย	20-35	ปวช.-ปวส.	2	-	
17	ช่างบำรุง วิศวกรไฟฟ้า เจ้าหน้าที่รับโทรศัพท์	ชาย	18-35	ปวส. ไฟฟ้า,เครื่องกล อื่นๆ	20	-	บมจ.สหวิริยาเพลทมิล 160 ม.14 ต.บางปะกง อ.บางปะกง จ.ฉะเชิงเทรา โทร. 0-3883-2056-60 ประเภทกิจการ - อุตสาหกรรมเหล็ก
		ชาย	22-35	ป.ตรี ไฟฟ้า	2	-	
		หญิง	22-35	ปวช.-ปวส.	1	-	
18	ครูอนุบาล	หญิง	20-35	ป.ตรี ปฐมวัย,ประถมศึกษา	1	-	โรงเรียนอนุบาลขวัญตา ต.บางปะกง อ.บางปะกง จ.ฉะเชิงเทรา โทร. 0-3853-1519 , 08-1658-6125 ประเภทกิจการ - สถานศึกษา
19	พนักงานฝ่ายผลิต เจ้าหน้าที่ขาย หัวหน้าแผนกผลิต หัวหน้าการตลาด	ชาย	18-35	ป.6 ขึ้นไป	5	-	บจก.เลนโซ่ ไวนิล 44 ม.9 ต.คลองนครเนื่องเขต อ.เมือง จ.ฉะเชิงเทรา โทร. 0-3859-3051-3 ประเภทกิจการ - ผลิตหนังเทียม
		ชาย	30 ขึ้นไป	ปวส. ขึ้นไป	1	-	
		ช/ญ	25 ขึ้นไป	ป.ตรี	1	-	
		ช/ญ	25-35	ป.ตรี ตลาด	1	-	
20	วิศวกรเครื่องกล ช่างไฟฟ้า หัวหน้าช่างฝึกหัด เจ้าหน้าที่การตลาด	ชาย	25-35	ป.ตรี เครื่องกล,อุตสาหกรรม	2	-	บจก.ไทแทน เครน 1/19 ม.1 ต.พิมพา อ.บางปะกง จ.ฉะเชิงเทรา โทร. 0-3857-1666-9 ประเภทกิจการ - ผลิตติดตั้งเครนในโรงงาน
		ชาย	18-35	ปวช.-ปวส. ไฟฟ้ากำลัง	6	-	
		ชาย	18-30	ปวช.-ปวส.	8	-	
		ชาย	18-30	ปวช.-ปวส.	6	-	

ตำแหน่งงานว่างประจำเดือน มิถุนายน 2559

ลำดับที่	ตำแหน่งงานว่าง	เพศ	อายุ	วุฒิการศึกษา	จำนวน	ค่าจ้าง	สถานประกอบการ/ที่ตั้ง
20	เจ้าหน้าที่ขาย ช่างไฟฟ้า/เชื่อม พนักงานรักษาความปลอดภัย คนสวน	ช/ญ	18-35	ปวช. ขึ้นไป	1	-	บจก.ไทแทน เครน 1/19 ม.1 ต.พิมพา อ.บางปะกง จ.ฉะเชิงเทรา โทร. 0-3857-1666-9 ประเภทกิจการ - ผลิตติดตั้งเครนในโรงงาน
		ชาย	18-35	ปวช.-ปวส...	10	-	
		ชาย	20-40	ไม่จำกัด	2	-	
		ชาย	20-40	ไม่จำกัด	1	-	
21	ล่ามภาษาญี่ปุ่น เจ้าหน้าที่ฝ่ายขาย พนักงานปฏิบัติการ วิศวกร	หญิง	22-30	ป.ตรี ภาษาญี่ปุ่น	1	-	บจก.เจเทคโตะ (ไทยแลนด์) 172/1 ม.12 ต.บางวัว อ.บางปะกง จ.ฉะเชิงเทรา โทร.0-3853-1988-92 ประเภทกิจการ - ผลิตชิ้นส่วนรถยนต์
		ช/ญ	22-30	ป.ตรี ตลาด	1	-	
		ชาย	21-30	ม.6	8	-	
		ชาย	22-30	ป.ตรี เครื่องกล,อุตสาหกรรม,การผลิต	1	-	
22	ช่างเทคนิค ช่างเชื่อม พนักงานฝ่ายผลิต เจ้าหน้าที่บุคคล	ชาย	18-35	ปวช.-ป.ตรี เชื่อม,เทคนิคการผลิต,ไฟฟ้า	5	-	บจก.บี โอลดิง 8 ม.4 ถ.พิมพาวาส-แสนภูดาช ต.หนองจอก อ.บางปะกง จ.ฉ.ช. โทร. 0-3857-7314-7 ต่อ 124 ประเภทกิจการ - ผลิตเฟอร์นิเจอร์เหล็ก
		ชาย	18-35	ม.6 ขึ้นไป	1	-	
		ช/ญ	18-38	ป.6 ขึ้นไป	20	-	
		ช/ญ	25 ขึ้นไป	ปวส. ป.ตรี	1	-	
23	พนักงานขับรถจักรกลหนัก พนักงานขับ ช่างซ่อมบำรุง/ช่างควบคุมการผลิต ผู้ช่วยช่างซ่อมบำรุง	ชาย	20-35	ป.6 ขึ้นไป	5	-	บจก. บี โปรเพลสชั่นนอล คอนซิลแทนท์ 94/1 ม.3 ต.เขาหินซ้อน อ.พนมสารคาม จ.ฉะเชิงเทรา โทร. 08-5835-4925 ประเภทกิจการ - อุตสาหกรรมพลังงาน
		ช/ญ	18-30	ม.6 ขึ้นไป	5	-	
		ชาย	18-25	ปวส. ช่างทุกสาขา	50	11000-20000 บ/ด	
		ชาย	20-35	ป.6 ขึ้นไป	5	10000บ/ดขึ้นไป	
24	ผู้จัดการ QA วิศวกรการผลิต ล่ามภาษาญี่ปุ่น เจ้าหน้าที่วางแผนการผลิต เจ้าหน้าที่ ISO	ชาย	35-45	ป.ตรี อุตสาหกรรม/เครื่องกล	1	-	บจก.ทองโชยอุตสาหกรรม 20/1 ม.1 ถ.พิมพาวาส-แสนภูดาช ต.แสนภูดาช อ.บ้านโพธิ์ จ.ฉะเชิงเทรา โทร. 0-3857-8662-6 ต่อ 128 ประเภทกิจการ - ผลิตชิ้นส่วนยานยนต์
		ชาย	22 ขึ้นไป	ป.ตรี	1	-	
		ช/ญ	22-35	ป.ตรี	1	-	
		ชาย	20 ขึ้นไป	ปวส. ขึ้นไป	1	-	
		ชาย	22 ขึ้นไป	ป.ตรี ทุกสาขา	1	-	
25	วิศวกรเครื่องกล วิศวกรโยธา/ไฟฟ้า	ช/ญ	25-35	ปวช.ขึ้นไป	5	-	บจก.วิศว์วรรณ 44/49 ม.2 ต.บางขวัญ อ.เมือง จ.ฉะเชิงเทรา โทร. 0-3885-6122 ประเภทกิจการ - ที่ปรึกษาและให้คำแนะนำด้านวิศวกรรมและเทคนิคต่างๆ
		ช/ญ	25-35	ป.ตรี	5	-	
26	เจ้าหน้าที่บันทึกข้อมูลขนส่ง	ชาย	22-30	ปวส. (คอมพิวเตอร์)	2	13,000 บ/ด	บจก.ร่วมกิจรุ่งเรือง คาร์ แครีเออร์ 109/1 ม.9 ต.หัวสำโรง อ.แปลงยาว จ.ฉะเชิงเทรา โทร. 0-3885-3559 ประเภทกิจการ - ขนส่ง
27	วิศวกรไฟฟ้า/เครื่องกล เจ้าหน้าที่ จป.วิชาชีพ แม่บ้าน เจ้าหน้าที่เตรียมการจัดส่งสินค้า เจ้าหน้าที่จัดซื้อ	ช/ญ	22-35	ป.ตรี	2	-	บจก.เทอร์ค 51/4 ม.1 ต.คลองนครเนื่องเขต อ.เมือง จ.ฉะเชิงเทรา โทร. 0-3884-7067-71 ประเภทกิจการ - ผลิตอุปกรณ์ถ่ายเทความร้อน
		ชาย	22 - 35	ป.ตรี	1	-	
		หญิง	30-45	ม.3 ขึ้นไป	1	-	
		ชาย	18 ขึ้นไป	ม.3 ขึ้นไป	1	-	
28	ผู้จัดการแผนกแคชเชียร์ ผู้จัดการแผนกขาย	ช/ญ	25 ขึ้นไป	ป.ตรี	1	-	บจก.โฮม โปรดักส์ เซ็นเตอร์ 187/9 ฉะเชิงเทรา-บางปะกง ต.หน้าเมือง อ.เมือง จ.ฉะเชิงเทรา โทร. 0-3880-9333 ต่อ 1850 ประเภทกิจการ - จำหน่ายวัสดุก่อสร้าง
		ช/ญ	25 ขึ้นไป	ม.3 ขึ้นไป	3	-	
29	พนักงานเย็บจักรอุตสาหกรรม	ช/ญ	18-49	ป.6	40	300 บ/ว	บจก.เมจิกลิ่ง การ์เม้นท์ (ไทยแลนด์) 88/8 ม.1 ต.คลองประเวศ อ.บ้านโพธิ์ จ.ฉะเชิงเทรา โทร. 0-3813-0190 ประเภทกิจการ - ผลิตชุดชั้นใน
30	ผู้ช่วยผู้จัดการแผนกผลิต เจ้าหน้าที่ขาย เจ้าหน้าที่เทคนิคการผลิต ผู้จัดการจัดซื้อการผลิต	ช/ญ	28-35	ป.ตรี สาขาที่เกี่ยวข้อง	1	-	บจก.นิชเชอ เทรตติ้ง (ไทยแลนด์) 33/39 ม.2 ต.พิมพา อ.บางปะกง จ.ฉะเชิงเทรา โทร. 0-3852-2000 ต่อ 129 ประเภทกิจการ - ผลิตชิ้นส่วนอิเล็กทรอนิกส์
		ช/ญ	25 ขึ้นไป	ป.ตรี (เป็นภาษาอังกฤษ)	1	-	
		ชาย	20-30	ปวส.	1	-	
		ช/ญ	30-40	ป.ตรี	1	-	
31	พนักงานฝ่ายผลิต ช่างซ่อมบำรุง	ชาย	23-28	ปวส. ไฟฟ้า	1	-	บจก.โตโยโตมิ ออโต้ พาร์ท (ปทท) 1/28 ม.5 ต.ท่าสะอ้าน อ.บางปะกง จ.ฉะเชิงเทรา โทร. 0-3898-9808, 089-7431944, 092-2723020 ประเภทกิจการ - ผลิตชิ้นส่วนรถยนต์
		ชาย	23-28	ปวส. ไฟฟ้า	1	-	

ตำแหน่งงานว่างประจำเดือน มิถุนายน 2559

ลำดับที่	ตำแหน่งงานว่าง	เพศ	อายุ	วุฒิการศึกษา	จำนวน	ค่าจ้าง	สถานประกอบการ/ที่ตั้ง
32	ช่างไฟฟ้า/ช่างอิเล็กทรอนิกส์ พนักงานขับรถขนส่ง เจ้าหน้าที่ QA ช่างซ่อมบำรุง	ชาย	20-35	ปวส. ขึ้นไป ไฟฟ้า/อิเล็กทรอนิกส์	3	12,000-15,000 w/ด	บจก.โคคาฟู้ดส์ อินเตอร์เนชั่นแนล 35/1 ม.2 ต.หนองจอก อ.บางปะกง จ.ฉะเชิงเทรา โทร. 0-3857-7350,0-3857-7505-6 ประเภทกิจการ - ผลิตอาหาร
		ชาย	20-35	ไม่จำกัด	3	-	
		หญิง	20-35	ป.ตรี	1	-	
		ชาย	20-35	ปวช.-ป.ตรี	3	-	
33	พนักงานขับรถส่งของ ช่างพิมพ์ (พลาสติก) ช่างซ่อมบำรุง เจ้าหน้าที่วางแผนการผลิต	ชาย	25-35	ม.3	1	-	บจก.เหรียญทองลามีทิวบ์ 85/1 ม.1 ต.ทอมสิด อ.บางปะกง จ.ฉะเชิงเทรา โทร. 0-3884-2758 ต่อ 319 ประเภทกิจการ - ผลิตพลาสติกเพื่อการบรรจุภัณฑ์
		ชาย	22 ขึ้นไป	ปวช.-ปวส.	2	-	
		ชาย	18 ขึ้นไป	ปวช.-ปวส.	2	-	
		ชาย	25 ขึ้นไป	ป.ตรี	1	-	
34	พนักงานขาย บำรุงเครื่องกล/ไฟฟ้า แคชเชียร์ พนักงานบริการลูกค้า	ช/ญ	20-35	ม.6 ทุกสาขา	5	12,000 บ/ด	บมจ.ห้างสรรพสินค้าโรบินสัน 910 ต.หน้าเมือง อ.เมือง จ.ฉะเชิงเทรา โทร. 09-2261-5493 ประเภทกิจการ - ห้างสรรพสินค้า
		ชาย	22 ขึ้นไป	ม.3 ขึ้นไป	2	-	
		หญิง	20-35	ม.3 ขึ้นไป	2	9000 บ/ด	
		หญิง	22 ขึ้นไป	ปวส.ขึ้นไป	2	-	
35	เจ้าหน้าที่สวัสดิการ หัวหน้าหน่วยสรรหา เจ้าหน้าที่ จป.วิชาชีพ พนักงานฝ่ายผลิต เจ้าหน้าที่ตรวจสอบคุณภาพ พนักงานคลังสินค้า พนักงานคุมเครื่องจักร เกสส์ชกร พนักงานขับรถบัส เจ้าหน้าที่ต่างประเทศ นักวิทยาศาสตร์ ช่างเทคนิค (เครื่องกล) เจ้าหน้าที่อาคารสถานที่	หญิง	22 ขึ้นไป	ป.ตรี (ดูแลลูกค้า)	1	-	บจก.ยูนิซัน 39 ม.4 ต.คลองอุดมชลจร อ.เมือง จ.ฉะเชิงเทรา โทร. 0-3856-4930-2 , 08-0440-9364 ประเภทกิจการ - ผลิตยารักษาโรคแผนปัจจุบัน
		ช/ญ	25-35	ป.ตรี บริหารทรัพยากรมนุษย์	1	-	
		ช/ญ	25-30	ป.ตรี จป.วิชาชีพ	1	-	
		ช/ญ	18-45	ป.4 ขึ้นไป	3	-	
		ชาย	22-30	ม.6 ขึ้นไป	2	-	
		ชาย	25-35	ม.3-ม.6	3	-	
		ชาย	22-35	ม.3 ขึ้นไป	3	-	
		ช/ญ	25-35	ป.ตรี เกสส์ชกร	3	-	
		ชาย	30-50	ป.4 ขึ้นไป	2	-	
		หญิง	22-35	ป.ตรี ภาษาอังกฤษ	2	-	
		ช/ญ	22-35	ป.ตรี เคมี,จุลชีววิทยา	10	-	
36	ช่างเทคนิค (ยกเว้นก่อสร้าง)	ชาย	18-32	ปวช.-ปวส.	10	-	บจก.ไทยแอร์โรว์ 79 ม.4 ต.เสม็ดใต้ อ.บางคล้า จ.ฉะเชิงเทรา โทร. 0-3854-5111 ต่อ 106,152 ประเภทกิจการ - ผลิตชุดสายไฟในรถยนต์
		ชาย	18-32	ปวช.-ปวส.	10	-	
37	ช่างไฟฟ้า พนักงานทั่วไป พนักงานขับรถขนส่ง	ชาย	25-35	ปวส.ไฟฟ้า	2	-	บจก.ชาลี เอสคิวเอ็ม (ปทท) 62 ม.3 ต.หนองบัว อ.บ้านโพธิ์ จ.ฉะเชิงเทรา โทร. 0-3858-8655-6 ประเภทกิจการ - จำหน่ายปุ๋ยเคมี
		ชาย	18-35	ป.6-ม.6	10	300 บ/ว	
		ชาย	25 ขึ้นไป	ม.3 ขึ้นไป	1	-	
38	ช่างเทคนิค วิศวกร (เคมี)	ชาย	18-30	ปวช.-ปวส.	1	-	บจก.ไอดีบิลิวซีที 111/3 ม.9 ซ.นิคมมาเกตเวย์ ซ.8 ต.หัวสำโรง อ.แปลงยาว จ.ฉะเชิงเทรา โทร. 0-3857-5699-700 ประเภทกิจการ - โฟมวิทยาศาสตร์ (เบารถยนต์)
		ช/ญ	22-30	ป.ตรี เคมี,ชีววิทยา	1	-	
39	พนักงานฝ่ายผลิต พนักงาน QC ช่างเทคนิคกระบวนการ วิศวกรควบคุมคุณภาพ วิศวกรฝ่ายผลิต	ช/ญ	18-45	ม.3/เทียบเท่า	20	300 บ/ว	บจก.ไทยเทลคอนเทนเนอร์ 302 ม.5 ต.บ้านช่อง อ.พนมสารคาม จ.ฉะเชิงเทรา โทร. 08-4970-3222 ประเภทกิจการ - มาตรฐานพลังงานไฟฟ้า
		ช/ญ	18-35	ม.3-ปวช.	3	300 บ/ว	
		ชาย	18-35	ปวช. ไฟฟ้า สาขาที่เกี่ยวข้อง	1	-	
		ช/ญ	25-35	ป.ตรี ไฟฟ้า สาขาที่เกี่ยวข้อง	1	-	
		ชาย	25 - 35	ป.ตรี	1	-	
40	เจ้าหน้าที่ IT เจ้าหน้าที่สิ่งแวดล้อม พนักงานฝ่ายผลิต เจ้าหน้าที่ QA , QC ช่างไฟฟ้า เลขานุการ (ภาษาอังกฤษ)	ช/ญ	18-35	ป.ตรี	1	-	บจก.เอส.พี.เค.พลาสติก 3/4 ม.1 ต.พิมพ์มา อ.บางปะกง จ.ฉะเชิงเทรา โทร. 0-3857-0400,0-3857-0206-0 ประเภทกิจการ - ผลิตชิ้นส่วนรถยนต์และเครื่องใช้ไฟฟ้า
		ช/ญ	20-35	ป.ตรี อาชีวอนามัย	1	-	
		ชาย	18-35	ม.6	20	-	
		ช/ญ	18-35	ม.3 ขึ้นไป	10	-	
		ชาย	18-35	ม.3 ขึ้นไป	7	-	
		หญิง	18-30	ป.ตรี	1	-	

ตำแหน่งงานว่างประจำเดือน มิถุนายน 2559

ลำดับที่	ตำแหน่งงานว่าง	เพศ	อายุ	วุฒิการศึกษา	จำนวน	ค่าจ้าง	สถานประกอบการ/ที่ตั้ง
41	ช่างเทคนิค	ชาย	18-30	ปวส. ช่างกลไฟฟ้า	2	-	บจก.ไทยสตาร์ไลท์ แมนูแฟคเจอร์ริง 14/1 ม.5 ถ.สุวินทวงศ์ ต.หน้าเมือง อ.เมือง จ.ฉะเชิงเทรา โทร. 0-3855-9200-10 ประเภทกิจการ - ผลิตชิ้นส่วนรถยนต์
42	หัวหน้างานแผนก เนื้อสัตว์ พนักงานจัดรับสินค้า เจ้าหน้าที่การตลาด แคชเชียร์	ชาย	25-35	ม.6 - ป.ตรี	1	13000 บ/ค ขึ้นไป	บมจ.สยามแม็คโคร สาขาฉะเชิงเทรา 21/4 ม.5 ต.วังตะเคียน อ.เมือง จ.ฉะเชิงเทรา โทร. 08-1641-8262,0-3851-1518 ต่อ 104 ประเภทกิจการ - ค้าส่ง
		ช/ญ	18-35	ม.6-ป.ตรี	2	9000 บ/ค ขึ้นไป	
		ช/ญ	20-35	ปวส.-ป.ตรี	3	11000 บ/ค ขึ้นไป	
		ช/ญ	20 ขึ้นไป	ม.3 ขึ้นไป	3	-	
43	เจ้าหน้าที่พนักงานขาย	ช/ญ	25 ขึ้นไป	ป.ตรี (บริหารธุรกิจ)	1	-	บจก.อากาศ อุตสาหกรรม 71/13,21 ม.5 ต.ท่าข้าม อ.บางปะกง จ.ฉะเชิงเทรา โทร. 0-3857-3053-4 ต่อ 120,08-1686-7315 ประเภทกิจการ - ผลิตแม่พิมพ์พลาสติก
44	เจ้าหน้าที่ ISO ช่างฉีดพลาสติก พนักงานฝ่ายผลิต ช่างซ่อมบำรุง	ช/ญ	20 ขึ้นไป	ป.ตรี (อาชีวอนามัย)	1	-	บจก.พอนเท็กซ์(ปทท) 71/13,21 ม.5 ต.ท่าข้าม อ.บางปะกง จ.ฉะเชิงเทรา โทร. 0-3857-3053-4 ต่อ 120,08-1686-7315 ประเภทกิจการ - ผลิตแม่พิมพ์พลาสติก
		ชาย	20 ขึ้นไป	ม.6 ขึ้นไป	3	-	
		ช/ญ	18 ขึ้นไป	ป.6	5	-	
		ชาย	20 ขึ้นไป	ปวช.-ปวส. (ไฟฟ้า)	2	-	
45	เจ้าหน้าที่ประกันคุณภาพ พนักงานฝ่ายผลิต วิศวกร เทคนิค	ช/ญ	22-30	ปวส. (เครื่องกล,ยนต์,เชื่อม)	2	-	บจก.ซี เอส เมทอล 92 ม.5 ต.บางสมัคร อ.บางปะกง จ.ฉะเชิงเทรา โทร.0-3857-0744 ต่อ 111 ประเภทกิจการ - แปรรูปโลหะ
		ชาย	21-32	ม.6 ขึ้นไป	30	-	
		ชาย	21 - 35	ป.ตรี	3	-	
46	เจ้าหน้าที่ GL เจ้าหน้าที่คอมพิวเตอร์ IT	หญิง	22 ขึ้นไป	ป.ตรี (บัญชี)	1	-	บจก.ผลไม้แปรรูปพรพร 5 ต.หน้าเมือง อ.เมือง จ.ฉะเชิงเทรา โทร.0-3881-3444 ประเภทกิจการ - แปรรูปผลไม้
		ช/ญ	22 ขึ้นไป	ป.ตรี คอมพิวเตอร์	1	-	
47	พนักงานฝ่ายผลิต เจ้าหน้าที่คลังสินค้า เจ้าหน้าที่บัญชี เจ้าหน้าที่ธุรการขาย	ช/ญ	25 ขึ้นไป	ม.3 ขึ้นไป	5	-	บจก.วินเบสท์ อินดัสเทรียล (ไทยแลนด์) 87 ม.1 ต.หอมศีล อ.บางปะกง จ.ฉะเชิงเทรา โทร.0-3857-0083-5 ประเภทกิจการ - ผลิตพลาสติก
		ชาย	21 ขึ้นไป	ปวช. - ปวส.	1	-	
		หญิง	25 - 30	ปวช. - ปวส.	1	-	
		หญิง	18 ขึ้นไป	ป.ตรี (ภาษาอังกฤษ-จีน)	1	-	
48	ช่างซ่อมบำรุง หัวหน้าคลังสินค้า เจ้าหน้าที่บัญชี เจ้าหน้าที่ฝึกอบรม	ชาย	18-35	ปวส. ไฟฟ้า,อิเล็กทรอนิกส์	1	-	บจก.ตึกคิง 49/3 ม.2 ต.ดอนทราย อ.บ้านโพธิ์ จ.ฉะเชิงเทรา โทร. 086-3263013 ประเภทกิจการ - เลี้ยงและผลิตอาหารเป็ด
		ช/ญ	18-35	ป.ตรี-ป.โท การจัดการอุตสาหกรรม	1	-	
		หญิง	18-35	ป.ตรี บัญชี	1	-	
		ช/ญ	18-35	ป.ตรี การจัดการ,รัฐศาสตร์	1	-	
49	ผู้จัดการฝ่ายการตลาด ผู้ช่วยผู้จัดการ ที่ปรึกษาประกันชีวิต พนักงาน Part time	ช/ญ	25-40	ป.ตรี	5	17,000 บ/ค ขึ้นไป	บมจ.เมืองไทยประกันชีวิต 86/4-5 ถ.มหาจักรพรรดิ ต.หน้าเมือง อ.เมือง จ.ฉะเชิงเทรา โทร. 08-6323-2340,09-4329-8080 ประเภทกิจการ - การเงิน,การลงทุน,ประกันชีวิต
		ช/ญ	22-35	ป.ตรี	5	10,000 บ/ค ขึ้นไป	
		ช/ญ	22-40	ปวช. ขึ้นไป	10	10,000 บ/ค ขึ้นไป	
		ช/ญ	22-45	ปวช. ขึ้นไป	5	6,000 บ/ค ขึ้นไป	
50	ช่างเทคนิค เจ้าหน้าที่วางแผนการผลิต เจ้าหน้าที่ควบคุมเอกสาร พนักงานฝ่ายผลิต	ชาย	18-35	ปวส. ขึ้นไป Cnc,Milling	2	-	บจก.แอดวานซ์ อินโนเวชั่น แมนูแฟคเจอร์ริง (ปทท) 67-68 ม.4 ต.ท่าไข่ อ.เมือง จ.ฉะเชิงเทรา โทร.0-3855-9246 ประเภทกิจการ - ผลิตพลาสติก
		หญิง	18-35	ป.ตรี	1	-	
		หญิง	18-35	ป.ตรี	1	-	
		ช/ญ	18-35	ป.6 ขึ้นไป	10	-	
51	เจ้าหน้าที่ จป.วิชาชีพ พนักงานฝ่ายผลิต	ช/ญ	22 - 35	ป.ตรี อาชีวอนามัย	1	-	บจก.ยูโรเบียน เบเกอร์รี่ 51 ม.1 ถ.บางนา-ตราด กม.36 ต.หอมศีล อ.บางปะกง จ.ฉะเชิงเทรา โทร.08-6396-0327 ประเภทกิจการ - การผลิตอาหาร
		ช/ญ	22 - 35	ป.6 ขึ้นไป	5	-	
52	หัวหน้าแผนกผลิต พนักงานฝ่ายผลิต ช่างซ่อมบำรุง	ชาย	25 ขึ้นไป	ปวส.-ป.ตรี	1	-	บจก.ไอ.เอ็ม.จี (ไทยแลนด์) 81/3 ม.3 ต.เทพราช อ.บ้านโพธิ์ จ.ฉะเชิงเทรา โทร. 038-595666-7 ประเภทกิจการ - การผลิตเฟอร์นิเจอร์
		ชาย	20 ขึ้นไป	ป.6 ขึ้นไป	20	-	
		ชาย	25 ขึ้นไป	ม.3 ขึ้นไป	3	-	

ตำแหน่งงานว่างประจำเดือน มิถุนายน 2559

ลำดับที่	ตำแหน่งงานว่าง	เพศ	อายุ	วุฒิการศึกษา	จำนวน	ค่าจ้าง	สถานประกอบการ/ที่ตั้ง
53	พนักงานสต็อกสินค้า	ชาย	20-40	ป.4 ขึ้นไป	1	-	บจก.ไฮโนทริคบางกอก 12/21 ม.5 ถ.บางนา-ตราด กม.36 ต.บางสมัคร อ.บางปะกง จ.ฉะเชิงเทรา โทร.09-128-7288 ประเภทกิจการ- ผู้จัดการอะไหล่
54	พนักงานขับรถ เจ้าหน้าที่ IT	ชาย	23-35	ม.3 ขึ้นไป	3	11000 บ/ด	บจก.โซน่า บีโตรีเลียม ไปป์ไลน์ บูโร ต.เขานินซ็อน อ.พนมสารคาม จ.ฉะเชิงเทรา โทร.02-937-4348 ต่อ 8025 ประเภทกิจการ : ก่อสร้าง/วางท่อก๊าซธรรมชาติ
		ชาย	23-35	ป.ตรี คอมพิวเตอร์	2	18000-20,000 บ/ด	
55	พนักงานฝ่ายผลิต	ชาย	18-35	ป.4-ม.6	10	-	บจก.ไทยโปรดัคท์ เปเปอร์มิลล์ 70/1 ม.7 ถ.สุวินทวงศ์ ต.คลองนครเนื่องเขต อ.เมือง โทร.08-6040-7776 ประเภทกิจการ- ผลิตกระดาษ
56	วิศวกรสำนักงาน หัวหน้าแผนกซ่อมบำรุงไฟฟ้า หัวหน้าหน่วยงานผลิต พนักงานฝ่ายผลิต	ช/ญ	25-30	ป.ตรี	2	-	บจก.ไทยชินคอน แอนด์ ซัพพลาย 111 ม.1 ถ.จรัญยานท์ ต.หอมศีล อ.บางปะกง จ.ฉะเชิงเทรา โทร.038-989559 ประเภทกิจการ- ธุรกิจหลังคาเหล็กและฉนวนกันความร้อน
		ชาย	23-35	ปวส.-ป.ตรี ไฟฟ้า	4	-	
		ชาย	23-35	ปวส. อุตสาหกรรมการผลิต	3	-	
		ช/ญ	18-25	ม.3-ม.6	5	-	
57	เจ้าหน้าที่ประสานงานขาย เจ้าหน้าที่ประจำเครื่อง MCP ช่างซ่อมบำรุง เจ้าหน้าที่วางแผนการผลิต เจ้าหน้าที่ QC	หญิง	20-35	ป.ตรี / การตลาด	4	12000-15000 บ/ด	บจก.ไทยนิสเซลล์มิเนชั่น 53 ม.1 ต.หอมศีล อ.บางปะกง จ.ฉะเชิงเทรา โทร.08-9832-6116 ประเภทกิจการ- ผลิตและจำหน่ายบรรจุภัณฑ์อย่างอ่อน
		ชาย	18-35	ป.ตรี เทคนิคการผลิต	10	12000-15000 บ/ด	
		ชาย	18-35	ปวส.-ป.ตรี วิศวไฟฟ้า	2	14500 บ/ด	
		ช/ญ	18-35	ปวส.	1	-	
		ช/ญ	18-35	ม.6 ขึ้นไป	2	-	
58	พนักงานคลังสินค้า ผู้ช่วยวางแผน	ช/ญ	18 - 35	ปวช. - ปวส.	5	-	บจก. ซี.เอส.ซี. ฟู๊ดส์ (ประเทศไทย) จำกัด 78/2 ม.5 ต.เหมือง อ.เมือง จ.ฉะเชิงเทรา โทร. 089-8314644 ประเภทกิจการ - ผลิตลูกกวาดและขนมอื่น ๆ ที่ทำจากน้ำตาล
		หญิง	18 - 35	ปวช. - ป.ตรี สาขาบริหารหรือจัดการ และสาขาที่เกี่ยวข้อง	5	-	
59	พนักงานขับรถแม็คโค	ชาย	18 ขึ้นไป	ป.4 ขึ้นไป	3	-	บจก.ร่วมค้าแอดวานเทคอินโดโนชั่นเนล 4/685 ม.12 ต.บางขวัญ อ.เมือง จ.ฉะเชิงเทรา โทร. 089-7874167 ประเภทกิจการ - กำจัดขยะมูลฝอย
60	หัวหน้ากะฝ่ายผลิต ผู้คุมเครื่องซึ่งนำหนักรถบรรทุก พนักงานตรวจวัดเปอร์เซ็นต์แป้ง เจ้าหน้าที่ธุรการ/บัญชี พนักงานกะ QC พนักงานขับรถตัก	ชาย	18-45	ปวส.	4	15000-25000 บ/ด	บจก.สิงห์หิยมอุตสาหกรรมเภสัช 178 ม.12 ต.แปลงยาว อ.แปลงยาว จ.ฉะเชิงเทรา โทร. 0-3803-4019 ประเภทกิจการ - โรงงานแปรรูปมันสำปะหลัง
		ช/ญ	18-45	ม.6 - ปวส.	1	13000-18000 บ/ด	
		ช/ญ	18-45	ม.6 - ปวส.	1	13000-18000 บ/ด	
		ช/ญ	18-45	ม.6 - ปวส.	2	13000-18000 บ/ด	
		ช/ญ	18-45	ม.6 - ปวส.	4	12000-18000 บ/ด	
		ชาย	18-45	ไม่จำกัด	4	12000-18000 บ/ด	
60	พนักงานเตรียมเชื้อเพลิง พนักงานบรรจุสินค้า พนักงานตรวจสอบคุณภาพ	ชาย	18-45	ไม่จำกัด	2	9000-2000 บ/ด	บจก.สิงห์หิยมอุตสาหกรรมเภสัช 178 ม.12 ต.แปลงยาว อ.แปลงยาว จ.ฉะเชิงเทรา โทร. 0-3803-4019 ประเภทกิจการ - โรงงานแปรรูปมันสำปะหลัง
		ช/ญ	18-45	ม.3 - ปวส.	1	9000-2000 บ/ด	
		ช/ญ	18-45	ไม่จำกัด	2	9000-2000 บ/ด	
61	เจ้าหน้าที่บุคคล เจ้าหน้าที่บัญชี/การเงิน เจ้าหน้าที่ขาย/การตลาด พนักงานห้องพัก/นวดสปา พนักงานอาหารเครื่องดื่ม	ช/ญ	18 - 35	ปวส.-ป.ตรี	2	-	โรงแรมซันไรส์ ลากูน โฮเทล แอนด์ รีสอร์ท ถนนสาย 304 ต.ท่าทองกลาง อ.บางคล้า จ.ฉะเชิงเทรา โทร. 081-824-5569/081-9085399 ประเภทกิจการ - โรงแรม
		ช/ญ	18 - 35	ปวช.-ป.ตรี	4	-	
		ช/ญ	18 - 35	ปวช.-ป.ตรี	4	-	
		ช/ญ	18 - 35	ม.3 ขึ้นไป	10	-	
		ช/ญ	18 - 35	ม.3 ขึ้นไป	12	-	
62	พ่อบ้าน/แม่บ้าน/คนสวน ช่างซ่อมบำรุง / ไฟฟ้ากำลัง ผู้ดูแลบำบัดน้ำเสีย	ช/ญ	20-40	ไม่จำกัด	2	300/วัน	บจก.คิพเซ็นส์ ออฟ ดีโอเซียนส์ 49/4 ม.12 ต.บางปะกง อ.บางปะกง จ.ฉะเชิงเทรา เบอร์โทร. 038-533480-1 กิจการ :จำหน่ายและส่งออก อาหารทะเลแช่เยือกแข็ง
		ชาย	18-30	ปวช.-ปวส.	2	-	
		ชาย	18-30	ม.3-ม.6	1	300/วัน	

ตำแหน่งงานว่างประจำเดือน มิถุนายน 2559

ลำดับที่	ตำแหน่งงานว่าง	เพศ	อายุ	วุฒิการศึกษา	จำนวน	ค่าจ้าง	สถานประกอบการ/ที่ตั้ง
63	พนักงานขับรถ เจ้าหน้าที่ธุรการ พนักงาน	ชาย	18 ขึ้นไป	ป.6-ม.3	2	-	ทจก.แปดริ้วเคหะเคมีภัณฑ์ 1004 ถ.เทพคุณากร ต.หน้าเมือง อ.เมือง จ.ฉะเชิงเทรา โทร.038-514-075 ประเภทกิจการ - รับจ้างกำจัดปลวก
		หญิง	18 ขึ้นไป	ม.6-ปวส.	10	-	
		ชาย	18 ขึ้นไป	ป.6-ม.3	100	-	
64	พนักงานขับรถ ล่าม (ภาษาจีน) พนักงานทั่วไป	ชาย	20-40	ม.3 ขึ้นไป	2	10,000-15,000 บ/ด	บจก.เอ็ม.แอล.ที.โซลาร์ เอนเนอร์จี โปรดักส์ 88/1 ม.9 ต.เกาะขนุน อ.พนมสารคาม จ.ฉะเชิงเทรา โทร.09-9185-7834 ประเภทกิจการ - ผลิตแผงโซลาร์เซลล์
		ชาย	20-40	ป.ตรี ขึ้นไป (ภาษาจีน)	5	15,000-50,000 บ/ด	
		ชาย	18-45	ม.3 ขึ้นไป	300	10,000-20,000 บ/ด	
65	เจ้าหน้าที่ จป.วิชาชีพ เจ้าหน้าที่ จป.เทคนิคขั้นสูง	ชาย	20-35	ป.ตรี จป.วิชาชีพ	1	-	บจก.ซีวีที เมคคอลล เทคโนโลยี 729 ม.9 ต.หัวสำโรง อ.แปลงยาว จ.ฉะเชิงเทรา โทร. 0-3857-5083 ประเภทกิจการ - ผลิตและจำหน่ายอุปกรณ์เครื่องมือแพทย์
		ชาย	20-35	ป.ตรี จป.เทคนิคขั้นสูง	1	-	
66	พนักงานช่าง	ชาย	25 ขึ้นไป	ปวส. ช่างยนต์	10	-	บจก.ลิตเวีย เซฟวี แมชชีนเนอร์รี่ 64/11 ม.19 ต.บางปะกง อ.บางปะกง จ.ฉะเชิงเทรา โทร. 081-9320505 ประเภทกิจการ - การขายซ่อมเครื่องจักรกลหนัก
67	ผู้จัดการหน่วย พนักงานขาย	ชาย	21-45	ม.3 ขึ้นไป	12	12000 บ/ด	บจก.ชิงเกอร์ (ประเทศไทย) 444/17-18 ม.1 ต.พนมสารคาม อ.พนมสารคาม จ.ฉะเชิงเทรา โทร. 085-4856139 ประเภทกิจการ - ขายเครื่องใช้ไฟฟ้า
		ช/ญ	21-50	ป.6 ขึ้นไป	20	9000 บ/ด	
68	พนักงานล้างรถ	ชาย	18 ขึ้นไป	ไม่จำกัดวุฒิ	2	-	ร้านโบนัสคาร์แคร์ กาแฟสด 23/4 ม.4 ต.หนองบัว อ.บ้านโพธิ์ จ.ฉะเชิงเทรา โทร. 084-5659462 ประเภทกิจการ- ล้างรถ
69	พนักงานขาย พนักงานส่งเสริมการตลาด พนักงานเทเล เจ้าหน้าที่ธุรการ	ช/ญ	20-50	ม.3-ป.ตรี	10	10000 บ/ด	ทจก.อีสเทิร์นโดมอน ต.โสธร อ.เมือง จ.ฉะเชิงเทรา โทร. 086-3139426 ประเภทกิจการ - ส่งเสริมการขาย
		ช/ญ	20-50	ม.3-ป.ตรี	10	15000 บ/ด	
		ช/ญ	20-50	ม.3-ป.ตรี	20	10000 บ/ด	
		ช/ญ	20-50	ม.3-ป.ตรี	2	12000 บ/ด	
70	พนักงานฝ่ายผลิต	ชาย	21-30	ม.3-ปวช.	1	300บาท/วัน	บจก.ฟุตบาเซ เจทีดับบลิว (ประเทศไทย) 78 ม.2 ต.พิมพา อ.บางปะกง จ.ฉะเชิงเทรา โทร. 038-522270-4 ต่อ 302 ประเภทกิจการ - การผลิตแม่พิมพ์และชิ้นส่วน
71	เจ้าหน้าที่งานก่อสร้าง วิศวโยธา โพรแมนโยธา โพรแมนสถาปัตย์ คนขับรถแม็คโค	ช/ญ	20-30	ป.ตรี	1	13000 บ/ด	โครงการเข็มทีศรีวิลเลจ 64/2 ม.7 ต.ท่าสะอ้าน อ.บางปะกง จ.ฉะเชิงเทรา โทร. 088-7956861 ประเภทกิจการ - โครงจัดสรร
		ช/ญ	20-30	ป.ตรี	1	15000 บ/ด	
		ชาย	20 ขึ้นไป	ปวช.-ป.ตรี	2	10000 บ/ด	
		ช/ญ	20 ขึ้นไป	ปวช.-ป.ตรี	2	10000 บ/ด	
		ชาย	20 ขึ้นไป	ไม่จำกัด	1	9000 บ/ด	