



วารสาร

จดหมายเหตุสัมพันธ์

ฉบับที่ ๘ / ๒๕๕๗ ประจำเดือน พฤษภาคม ๒๕๕๗

วันที่ ๑๓ พฤษภาคม วันวิสาขบูชา



สำนักงานจัดทำงานจัดทำวัดพระเช็งเหวรา

๘๐/๑๔-๑๕ ถนนสีริโสทร หมู่ ๒ ตำบลโสทร อำเภอเมือง จังหวัดฉะเชิงเทรา

โทร. ๐-๓๘๕๑-๔๘๘๒-๓ www.doe.go.th/chachoengsao

แผนปฏิบัติการ โครงการ และ หน่วยงาน จังหวัดฉะเชิงเทรา
ประจำเดือน พฤษภาคม 2557

ลำดับที่	กิจกรรม / โครงการ	สถานที่ดำเนินงาน	วันที่	หมายเหตุ
1	ตรวจสอบการทำงานของศูนย์ต้นตัมและสถานประกอบการ	อำเภอบางปะกง	2 พ.ค. 2557	
2	บริการศูนย์จัดหางาน สาขาบางปะกง (นายวัฒน์เดช บัวทอง)	สำนักงานประกันสังคม สาขาบางปะกง อบ.บางปะกง 09.00 - 16.30 น.	7 พ.ค. 2557	
3	บริการศูนย์จัดหางาน สาขาบางปะกง (นายกิตติภัทร์ เสร็นรัมย์)	สำนักงานประกันสังคม สาขาบางปะกง อบ.บางปะกง 09.00 - 16.30 น.	14 พ.ค. 2557	
4	1. โครงการจังหวัดเคลื่อนที่ 2. โครงการมีงานทำนำชุมชนเข้มแข็ง	วัดประเวศวิมลาราม ม.3 ต.คลองประเวศ อ.บ้านโพธิ์ 09.00-15.00 น.	15 พ.ค. 2557	
5	โครงการนำทัพแรงงานเยื้องครั้งที่ 6/2557	ศาลากลางชุมช หน้าศาลากลางจังหวัด 09.00-15.00 น.	19 พ.ค. 2557	
6	บริการศูนย์จัดหางาน สาขาบางปะกง (นายวัฒน์เดช บัวทอง)	สำนักงานประกันสังคม สาขาบางปะกง อบ.บางปะกง 09.00 - 16.30 น.	21 พ.ค. 2557	
7	โครงการเทศบาลเคลื่อนที่ (นางสาวอโรวรรณ ป้อมเรือง, นางสาวสุภาพ อู้อิเชียร)	ชุมชนท่าข้าม อ.เมือง 17.00 - 20.00 น.	21 พ.ค. 2557	
8	ตรวจสอบการทำงานของศูนย์ต้นตัมและสถานประกอบการ	อำเภอแกลง	22 พ.ค. 2557	
9	บริการศูนย์จัดหางาน สาขาบางปะกง (นายกิตติภัทร์ เสร็นรัมย์)	สำนักงานประกันสังคม สาขาบางปะกง อบ.บางปะกง 09.00 - 16.30 น.	28 พ.ค. 2557	

หมายเหตุ กำหนดการอาจมีการเปลี่ยนแปลงได้ตามความเหมาะสม

ท้าทายก่อนเปิด

สวัสดิ์ศะ ฉบับนี้เป็นฉบับที่ 8 ประจำปีงบประมาณ 2557 สำนักงานจัดหางานจังหวัดฉะเชิงเทราได้จัดทำวารสารการจัดหางานสัมพันธ์ ที่ให้ประโยชน์แก่ผู้สนใจข่าวสารด้านแรงงานได้รับทราบความคืบหน้าตลอดจนความรู้ต่างๆ ที่ได้นำเสนอไป ไม่ว่าจะเป็นตำแหน่งงานว่าง ส่งเสริมการประกอบอาชีพอิสระ และเกร็ดความรู้ทั่วไปเป็นประจำทุกวัน และขณะนี้ทางสำนักงานเปิดบริการประชาชนที่มามีติดต่อกับราชการในช่วงเวลาพักกลางวันในวันปฏิบัติงานปกติ ตั้งแต่เวลา 12.00 - 13.00 น. ซึ่งเริ่มปฏิบัติงานมาตั้งแต่วันที่ 9 มิถุนายน 2551 แล้ว รวมทั้งเปิดสำนักงานสาขา ตั้งอยู่ ณ สำนักงานประกันสังคม สาขาบางปะกง เปิดให้บริการทุกวันพุธ จึงขอเชิญชวนผู้สนใจมาขอรับบริการได้

วันวิสาขบูชา เพราะเป็นวันคล้ายวันที่เกิดเหตุการณ์สำคัญที่สุดในพระพุทธศาสนา 3 เหตุการณ์ด้วยกัน คือ การประสูติ ตรัสรู้ และปรินิพพานของพระพุทธโคดม โดยทั้งสามเหตุการณ์นี้ได้เกิด ณ วันขึ้น 15 ค่ำ เดือน 6 ชาวพุทธจึงถือว่า เป็นวันที่รวมเกิดเหตุการณ์อัศจรรย์ยิ่ง และเรียกการบูชาในวันนี้ว่า "วิสาขบูชา" ย่อมาจาก "วิสาขปุณณมีบูชา" แปลว่า "การบูชาในวันเพ็ญเดือนวิสาขะ และได้นิยมประกอบพิธีบำเพ็ญกุศลและประกอบพิธีพุทธบูชาต่างๆ เพื่อเป็นการถวายสักการะรำลึกถึงองค์สมเด็จพระสัมมาสัมพุทธเจ้าสืบมาจนถึงปัจจุบัน

วันวิสาขบูชา นับว่าเป็นวันที่มีความสำคัญสำหรับการพุทธศาสนิกชนทุกคน เป็นวันที่มีการทำพิธีพุทธบูชา เพื่อเป็นการน้อมรำลึกถึงพระวิสุทธิคุณ พระปัญญาคุณ และพระมหากรุณาธิคุณของพระสัมมาสัมพุทธเจ้าที่มีต่อมวลมนุษย์และสรรพสัตว์ และนำหลักธรรมคำสั่งสอนของพระพุทธองค์มาเป็นแนวทางในการประพฤติปฏิบัติในการดำรงชีวิต

หวังว่าเนื้อหาสาระในวารสารเล่มนี้จะเป็นประโยชน์ต่อท่านและชุมชนในการสร้างสรรค์สิ่งดี ๆ ให้เกิดขึ้นหากท่านมีข้อสงสัยหรือมีคำถามสามารถติดต่อสอบถาม โทร. ได้ที่

สำนักงานจัดหางานจังหวัดฉะเชิงเทรา

- ☎ จัดหางานในประเทศ 0-3851-4842 ,088-202-1265
- ☎ จัดหางานต่างประเทศ 0-3851-4842 ,088-202-1265
- ☎ งานบริหารทั่วไป 0-3851-5106 ,088-202-1668
- ☎ งานต่างด้าว 0-3851-4843 ,088-202-1266

Web site : <http://www.doe.go.th/chachoengsao>
Facebook : <http://www.facebook.com/employment.cha>

มีอะไรใหม่เล่ม

- ☎ คู่มือ บ.ก.
- ☎ ปฏิทินกิจกรรม
- ☎ วิเคราะห์สถานการณ์ตลาดแรงงาน
- ☎ ภาพกิจกรรม ข่าวจัดหางาน
- ☎ บอกเล่าใกล้
- ☎ - การรักษาน้ำหนัก
- ☎ อาชีพอิสระ
- ☎ - การทำส้มโอแก้ว 4 รส
- ☎ ตำแหน่งงานว่างประจำเดือน
- ☎ - พฤษภาคม 2557

ไม่เลิกงานไมยากจน

คณะผู้จัดทำ

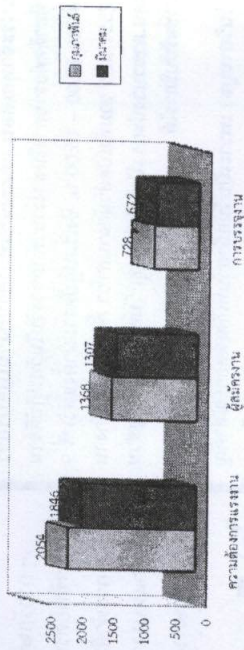
- ☎ ที่ปรึกษา
- ☎ นางสาวทัศนีย์ แก้วมลิ
- ☎ (จัดหางานจังหวัด)
- ☎ บรรณาธิการ
- ☎ นายธรากรณ์ ภัทรรักษ์กุล
- ☎ (นักวิชาการแรงงานชำนาญการ)
- ☎ นางสาวทิพวรรณ ังศรี
- ☎ (นักวิชาการแรงงานชำนาญการ)
- ☎ นายธนโชติ สมรรถโท
- ☎ (นักวิชาการแรงงานชำนาญการ)

กองบรรณาธิการ

เจ้าหน้าที่กลุ่มงานส่งเสริมการมีงานทำ
เจ้าหน้าที่งานบริหารงานทั่วไป

ภาวะความต้องการแรงงานจังหวัดฉะเชิงเทรา เดือน มีนาคม 2557

แผนภูมิ แสดงความต้องการแรงงาน ผู้สมัครงาน และการบรรจุงานเปรียบเทียบ
เดือน มีนาคม และ เดือน กุมภาพันธ์ 2557



1. ความต้องการแรงงาน

ความต้องการแรงงาน เดือน มีนาคม 2557 นายจ้าง/สถานประกอบการ ต้องการแรงงาน จำนวน 2,056 อัตรา ลดลง จากเดือน กุมภาพันธ์ 1,486 คิดเป็นร้อยละ 11.28 ระดับการศึกษาที่นายจ้างมีความต้องการมากที่สุด คือ ระดับมัธยมศึกษา จำนวน 652 อัตรา คิดเป็นร้อยละ 25.32 ระดับประถมศึกษา จำนวน 608 อัตรา คิดเป็นร้อยละ 32.94 และระดับปริญญาตรี จำนวน 213 อัตรา คิดเป็นร้อยละ 11.54 ของความต้องการแรงงานทั้งหมด ตามลำดับ สำหรับช่วงอายุที่มีความต้องการมากที่สุด คือ 30 - 39 ปี

2. ผู้สมัครงาน

ผู้สมัครงานมาใช้บริการจำนวน 1,307 คน แยกเป็นชาย 460 คน คิดเป็นร้อยละ 35.19 แยกเป็นหญิง 847 คน คิดเป็นร้อยละ 64.81 ลดลงจากเดือน กุมภาพันธ์ 61 คน คิดเป็นร้อยละ 4.66

ระดับการศึกษาของผู้สมัครงานในระดับประถมศึกษา จำนวน 472 คน คิดเป็นร้อยละ 36.11 รองลงมา คือ ระดับประถมศึกษาจำนวน 413 คน คิดเป็นร้อยละ 31.60 และระดับปริญญาตรี จำนวน 297 คน คิดเป็นร้อยละ 20.43 ของผู้สมัครงานทั้งหมด ผู้สมัครงานส่วนใหญ่อยู่ในช่วงอายุ 30 - 39 ปี

3. การบรรจุงาน

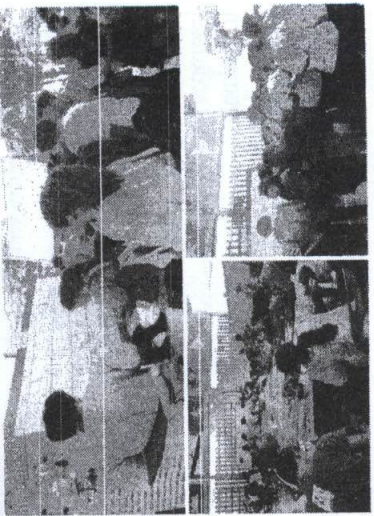
ผู้ที่ได้รับการบรรจุงานมีจำนวน 672 คน แยกเป็นชาย 212 คน คิดเป็นร้อยละ 31.54 แยกเป็นหญิง 460 คน คิดเป็นร้อยละ 68.45 ลดลงจากเดือน กุมภาพันธ์ จำนวน 56 คน คิดเป็นร้อยละ 8.33 อุตสาหกรรมที่ได้รับการบรรจุงานมากที่สุด คือ อุตสาหกรรมกระดาษ จำนวน 1,469 คน คิดเป็นร้อยละ 79.58 รองลงมา คือ กิจกรรมการบริการ ด้านอื่นๆ จำนวน 145 คน คิดเป็นร้อยละ 7.85 และข้อมูลข่าวสารและการสื่อสาร จำนวน 77 คน คิดเป็นร้อยละ 4.17 ช่วงอายุของผู้ที่ได้รับการบรรจุงานมากที่สุด คือ 30 - 39 ปี

โครงการนัดพบแรงงานย่อย ครั้งที่ ๔/๒๕๕๗ วันศุกร์ที่ ๒๔ มีนาคม ๒๕๕๗

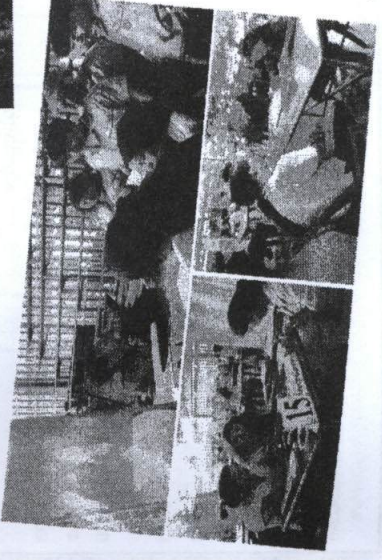
ณ วิทยาลัยเทคนิคฉะเชิงเทรา ถนนท่าจักรพรรดิ ตำบลบ้านเมือง อำเภอเมือง จังหวัดฉะเชิงเทรา



ผู้สมัครงาน รับใบลงทะเบียน และกรอกใบลงทะเบียนสมัครงาน



ผู้สมัครงานดูตำแหน่งงานว่าง นายจ้างมาเอง/ฝากรับสมัคร

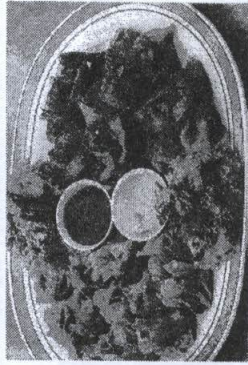


นายจ้างสัมภาษณ์งานเบื้องต้น

.....อาชีพอิสระ.....

"ลิตซ์ฟ้า หรือจะสู้ มานะคน"

การทำไส้แซนด์วิช 4 รส



วัตถุดิบ/อุปกรณ์

ภาชนะภาชนะถนอมหรือสแตนเลส หรือขนาดกลาง และขนาดใหญ่ เตาแก๊ส เครื่องปั่นผลไม้ ภาชนะรองเหลือง ไม้พาย กระดาษแก้วสีเหลือง/แดง

ส่วนผสม

- เนื้อเยื่อส่วนกลางของผลส้มโอบลละเอียด 5 ถ้วย
- น้ำตาลทรายขาว 3 ถ้วย 3. เนยแข็ง 1/2 ถ้วย
- เกลือไอโอดีน 1 ช้อนโต๊ะ 5. กรดซิตริก 1 ช้อนโต๊ะ
- พริกไทยสด 3 เม็ด

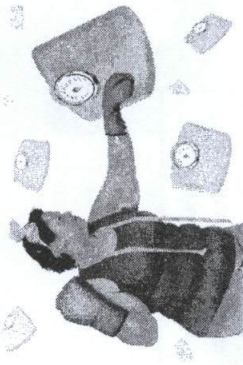
วิธีทำ

- ปอกเปลือกผิวส้มโอบลูให้หมด หรือแค่เนื้อเมื่อส่วนกลางของส้มโอบลู
- หั่นเนื้อเยื่อส่วนกลางหรือรวมเป็นชิ้นแล้วนำไปคั่วกับน้ำตาล 2 - 3 ครั้ง
- นำเนื้อเยื่อส่วนกลางที่คั่วกับน้ำตาลไปต้มให้เดือด แล้วตักใส่ถ้วยเย็น ทำสัก 2 - 3 ครั้ง จนหายจนแล้วนำไปบดและปั่นให้ละเอียด
- นำเนื้อเยื่อส่วนกลางที่บดละเอียดแล้ว ผสมกับน้ำตาลทราย เกลือและกรดซิตริกตามอัตราส่วนที่กำหนดลงในภาชนะรองเหลือง แล้วใช้ไม้พายกวนโดยให้ให้ความร้อนระดับปานกลาง กวนไปเรื่อย ๆ จนเหลือง
- ใส่เนยแข็งและพริกไทยสดที่บดละเอียด ตักขึ้นมาทอดเป็นรูปตัว U ถ้าปั่นเป็นก้อนได้ ก็กลมจากเตาแก๊ส แล้วนำมาปั้นเป็นลูกกลม ๆ แค่นี้ด้วยน้ำตาลทรายขาวป่นก็อร่อย
- ทั้งหวานเปรี้ยวเผ็ดผสมกัน บรรจุใส่ถุงพลาสติกขาย

ที่มา : <http://xn--10b-4k0z9p1b1a0f7066g9e0e3g2x.blogspot.com>



บอกเล่า เก้าสิบ " การรักษาน้ำหนัก "



การรักษาน้ำหนัก
อาหารที่เรารับประทานเข้าไป จะไปเป็นพลังงานในการดำเนินชีวิต เช่นใช้ห่อเลี้ยงอวัยวะต่าง ๆ ใช้ในการเดิน การทำงาน การทำงาน แต่หากเรารับประทานอาหาร ที่มีพลังงานมากกว่าที่เราใช้ส่วนเกินของพลังงาน จะสะสมไปรูปร่างมัน เผลอก็ให้น้ำหนักมากขึ้น

ท่านผู้อ่านควรที่จะรักษาน้ำหนักให้อยู่ในเกณฑ์ปกติ คือดัชนีมวลกายอยู่ระหว่าง 20-20 กก./ตารางเมตร หากต่ำกว่านี้ ร่างกายอาจจะได้รับสารอาหารไม่เพียงพอ หากมากกว่านี้อาจจะทำให้เกิดโรคต่างๆ เช่น โรคอ้วน โรคหัวใจ และหลอดเลือด โรคนิ่ว โรคมะเร็ง

การรักษา

วิธีลดน้ำหนักที่ดีที่สุดคือการลดพลังงานจากอาหาร และการออกกำลังกายหรือจะทำทั้งสองอย่างพร้อมกัน

- ลดพลังงานจากอาหาร
 - รับประทานอาหารที่มีไขมันต่ำ
 - รับประทานอาหารที่มีใยอาหารสูง เช่น ผัก ผลไม้ ธัญพืช
 - ดื่มน้ำมากๆ
 - ลดการบริโภคน้ำตาล ของหวาน
 - ลดสูรา
- การออกกำลังกาย
 - ใช้การเดินแทนการนั่งรถ
 - ใช้บันไดแทนการขึ้นลิฟต์
 - ไปเล่นกับลูก วัยรุ่น ซึ่จักรยาน

ที่มา : <http://www.siamhealth.net>

ลำดับที่	ตำแหน่งงานว่าง	เพศ	อายุ	วุฒิการศึกษา	จำนวน	ค่าจ้าง	สถานประกอบการ/ที่ตั้ง
1	พนักงานขับรถ/รถบรรทุก ช่างควบคุมเครื่องจักร พนักงาน OC พนักงานฝ่ายผลิต	ชาย ชาย ชาย ช/ญ	18-35 18-35 18-35 20-45	ป.6 ขึ้นไป ป.6-ป.8 ป.8-ป.10 ป.6 ขึ้นไป	2 2 2 2	-	บอก.เซ็นจูรี่ อุตสาหกรรม 18 ม.6 พ.เมืองฟ้า อ.พนมสารคาม จ.ฉะเชิงเทรา โทร. 0-3855-3105-0-3854-7155-157 ประเภทกิจการ - โรงสีปรับปรุงคุณภาพข้าว
2	ช่างไฟฟ้า วิศวกรอุตสาหกรรม เจ้าหน้าที่บัญชี นักเคมี เจ้าหน้าที่ออกแบบแม่พิมพ์ เจ้าหน้าที่ งบ.วิชาชีพ พนักงานขับรถ	ชาย ช/ญ หญิง ช/ญ ชาย ช/ญ ชาย	20-35 22-35 18-30 20-35 20-35 20-35 18-40	ป.ชว.-ป.วศ. ป.ตรี ป.วช.-ป.วช. ป.ตรี โท ป.ตรี ป.ตรี ป.ชว.-ป.วศ. ป.ชว.-ป.วศ. ป.ตรี	10 5 1 1 10 1 5	-	บอก.ซีเอสไออินดิคัสตรี 99 ม.1 ถนนพหลโยธิน อ.เมือง จ.ฉะเชิงเทรา โทร. 0-3885-2641-8 ประเภทกิจการ - ผลิตตัวถังยานยนต์
3	ช่างเทคนิค แม่บ้าน พนักงาน OA วิศวกรโรงงาน พนักงานขับรถส่งสินค้า เจ้าหน้าที่ประสานงานขาย เจ้าหน้าที่ งบ.วิชาชีพ เจ้าหน้าที่ CAD/COM	ชาย หญิง ชาย ชาย ชาย ชาย ช/ญ	20-29 30-45 20-30 22-30 25-35 20-35 20-35	ป.ส.เทคนิค ป.4 ขึ้นไป ป.3-ป.ช. ป.ตรี วิศวกรรม ป.ชว.-ป.วศ. ป.ชว.-ป.วศ. ป.ตรี วิศวกรรม	5 1 2 3 2 2 1	-	บอก.ทอริค 5/4 ม.1 ถนนพหลโยธิน อ.เมือง จ.ฉะเชิงเทรา โทร. 0-3884-7067-71 ประเภทกิจการ - อุปกรณ์ถ่ายเทความร้อน
4	ช่างออกแบบ หัวหน้างานฝ่ายผลิต ช่างติดตั้ง วิศวกรแม่พิมพ์	ชาย ชาย ชาย ช/ญ	18-35 18-35 25-35 18-35 22-35	ป.ชว.-ป.วศ. ป.ชว.-ป.วศ. ป.ชว.-ป.วศ. ป.ชว.-ป.วศ. ป.ตรี วิศวกรรม	2 2 2 5 2	-	บอก.ที.กรุ๊ปอุตสาหกรรม 28/4 ม.1 ถนนพหลโยธิน อ.เมือง จ.ฉะเชิงเทรา โทร. 0-3859-3334-41, 08-5684-0496 (ดูจุดปลา) ประเภทกิจการ - ผลิตแม่พิมพ์พลาสติกและชิ้นส่วนพลาสติก
5	ช่างเทคนิค ดีเซล เอนจิเนียริ่ง ESD เอนจิเนียริ่ง วิศวกรแม่พิมพ์	ชาย ช/ญ ช/ญ	18-35 28-35 18-35	ป.ชว.-ป.วศ. ป.ตรี วิศวกรรมเครื่องกล ป.ตรี ไฟฟ้า วิศวกรรมไฟฟ้า	4 5 10	-	บอก.ไทยตาบิล อินดิวทรี 88 ม.5 ถนนพหลโยธิน อ.เมือง จ.ฉะเชิงเทรา โทร. 0 3853 8982 6 ต่อ 1245 ประเภทกิจการ - ผลิตหม้อแปลงไฟฟ้า
6	ช่างไฟฟ้า ช่างปรับตั้ง/ช่างเทคนิค พนักงานฝ่ายผลิต เจ้าหน้าที่ตรวจสอบ ช่างกลึง/ช่างเชื่อม พนักงานขับรถ	ชาย ชาย ช/ญ ชาย ชาย ชาย	21-35 25-35 18-35 20-35 18-35 20-35	ป.ชว. ป.ชว.-ป.วศ. ป.ชว.-ป.วศ. ป.ชว.-ป.วศ. ป.ชว.-ป.วศ. ป.ชว.-ป.วศ.	5 5 80 5 10 5	-	บอก.ไฟเออร์อินดิคัสตรี 102 ม.2 ถนนพหลโยธิน อ.เมือง จ.ฉะเชิงเทรา โทร. 0-3856-2888 ประเภทกิจการ - ผลิตภาชนะพลาสติกเครื่องใช้ในชีวิตประจำวัน
7	วิศวกรฝ่ายผลิต เจ้าหน้าที่การเงิน หัวหน้าแผนกช่างเทคนิค เจ้าหน้าที่บัญชี เจ้าหน้าที่ งบ.วิชาชีพ พนักงานฝ่ายผลิต พนักงานจัดส่งสินค้า หัวหน้าส่วนประกันคุณภาพ QA Engineer เจ้าหน้าที่ Milling พนักงานควบคุมสินค้า	ชาย หญิง ช/ญ ช/ญ ช/ญ ช/ญ ชาย ชาย ชาย ชาย ชาย	20-30 20-29 23-35 20-29 20-29 18-40 18-40 20-35 20-35 20-35 22-35	ป.ตรี วิศวกรรม ป.วช.-ป.วช. ป.ตรี วิศวกรรม ป.ตรี ป.ชว.-ป.วศ. ป.ชว.-ป.วศ. ป.ชว.-ป.วศ. ป.ชว.-ป.วศ. ป.ชว.-ป.วศ. ป.ชว.-ป.วศ. ป.ชว.-ป.วศ. ป.ชว.-ป.วศ.	1 1 2 1 2 20 30 1 1 3 10	-	บอก.เอ็ม.ที.อูนิฟาย 111/1 ม.3 ถนนพหลโยธิน อ.เมือง จ.ฉะเชิงเทรา โทร. 0-3883-0456-7, 0-3883-0787 ประเภทกิจการ - ผลิตอุปกรณ์แม่พิมพ์และผลิตภัณฑ์โครงสร้างอาคาร

ลำดับที่	ตำแหน่งงานว่าง	เพศ	อายุ	วุฒิการศึกษา	จำนวน	ค่าจ้าง	สถานประกอบการ/ที่ตั้ง
24	Digital Printing Pre-Print Supervisor Film Out Operator Warehouse & Logistics Supervisor Equipment Maintenance Technician	ชาย/หญิง	20-30 25-32 20-30 20-30 20-30	ปวส. Art-Product Design ปวส. Art-Product ปวส. ปวส. Logistics ปวส. Electronic	1 1 1 1 3	- - - - -	บจก.เอ็นพีโอ เอเชีย 39/2 ม.1 ต.บางนาจตุรพักตรพิมาน อ.บางนาจตุรพักตรพิมาน จ.ฉะเชิงเทรา โทร. 0-3857-7134 ประเภทกิจการ - ผลิตภัณฑ์พลาสติก บจก.บีซีซีซูเปอร์เซ็นเตอร์ 9/1 ต.บางปะกงและเชิงสะพาน ต.หน้าเมือง อ.เมือง จ.ฉะเชิงเทรา โทร. 0-3853-6100 ต่อ 2121 ประเภทกิจการ - ธุรกิจค้าปลีก
25	เจ้าหน้าที่ซ่อมสินค้า แคชเชียร์ พนักงาน Bakery เจ้าหน้าที่ห้องปฏิบัติการสุญญากาศ	ชาย	18-35 18-35 18-35 18-35	ม.3 ม.6 ม.3 ขึ้นไป ปวส.	10 10 1 5	9000 บาท 9000 บาท - -	บจก.เอสเอ็มแปรรูปพร 5 ถ.สุวินทวงศ์ ต.หน้าเมือง อ.เมือง จ.ฉะเชิงเทรา โทร.0-3881-3444 ประเภทกิจการ - แปรรูปผลไม้
26	พนักงานบัญชี เจ้าหน้าที่บัญชีตึก	ชาย/หญิง	22-35 18-35	ปวส. บัญชี ปวช. ขึ้นไป สาขาบัญชี	2 2	- -	บจก.สายไฟฟ้าบางกอกเขต 39/1 ม.1 ต.บางปะกงและเชิงสะพาน ต.หน้าเมือง อ.เมือง จ.ฉะเชิงเทรา โทร.0-3857-7266-9 ประเภทกิจการ - ผลิตสายไฟฟ้า
27	วิศวกรช่วยเสถียรของ Sale Representative พนักงานธุรการ พนักงานคลังวัสดุ ช่างกลึง แผนกซ่อมบำรุงเครื่องจักร พนักงานฝ่ายผลิตสายเคเบิล วิศวกรเทคนิคประจำแผนก Programmer Multimedia Designer Network Support พนักงานซ่อมเครื่องสินค้า	ชาย	18-35 18-35 18-30 18-35 18-36 22-35 22-25 22-35 22-27 18-35	ปวส. ควบคุมเครื่องจักร ปวส. ควบคุมไฟฟ้าที่เกี่ยวข้อง ปวส. นิติศาสตร์/รัฐศาสตร์ ปวช. -ปวส. วิทยาศาสตร์ ปวช. ช่างประกอบเครื่องจักร ปวส. ช่างกลึง ปวส. ไฟฟ้า อิเล็กทรอนิกส์ ปวส. คอมพิวเตอร์ ปวส. คอมพิวเตอร์ ปวส. คอมพิวเตอร์ ม.3-ม.6	1 1 1 2 1 1 1 1 1 1	- - - - - - - - -	บจก.เอสเอ็มแปรรูปพร 5 ถ.สุวินทวงศ์ ต.หน้าเมือง อ.เมือง จ.ฉะเชิงเทรา โทร.0-3881-3444 ประเภทกิจการ - แปรรูปผลไม้
28	พนักงานช่าง Train-Supervisor	ชาย/หญิง	18-40 20-35	ปว.4 ขึ้นไป ปวส.	50 5	- -	บจก.เมจิส์คาร์นิวัล (ไทยแลนด์) 88/8 ม.1 ต.คลองประเวศ อ.บ้านโพธิ์ จ.ฉะเชิงเทรา โทร. 0-3816-0190, 08-6327-6619 ประเภทกิจการ - ผลิตชุดขึ้นไม
29	หัวหน้าทีมขาย ทีมงานขาย Account Executive	ชาย/หญิง	25-35 20-35 25-35	ปวส. ปวส. ขึ้นไป ปวส.	1 5 2	13000 บาท 10000 บาท -	บจก.กรู๊ปพี 9/8 ต.บางปะกงและเชิงสะพาน ต.หน้าเมือง อ.เมือง จ.ฉะเชิงเทรา โทร. 08-9104-1674, 09-0903-9973 ประเภทกิจการ - โทรคมนาคม
30	เจ้าหน้าที่ฝ่ายผลิต เจ้าหน้าที่บัญชี IT STAFF Engineer พนักงานฝ่ายผลิต (Operator)	ชาย/หญิง	22-35 28-35 24-35 25-35 20-35	ปวส. การจัดการอุตสาหกรรม ปวส. บัญชี ปวส. คอมพิวเตอร์ ปวส. วิศวกรรม ปว.3 ขึ้นไป	3 1 1 2 30	- - - - -	บจก.เอ็นพีโอ เอเชีย (ไทยแลนด์) 33/5 ต.ศาลานะ อ.บางน้ำเปรี้ยว จ.ฉะเชิงเทรา โทร. 0-3859-2600, 08-4362-0928 ประเภทกิจการ - ผลิตชิ้นส่วนยานยนต์
31	QC ENGINEER DIN MAINTENANCE STAFF ENGINEER DIE/MT/JIG Section Manager Machine mt ENGINEER DIE QC INSPECTOR MAINTENANCE MACHINE	ชาย	22-35 25-35 21-35 20-40 25-35 25-35	ปวส. สาขาที่เกี่ยวข้อง ปวช. ขึ้นไป ปวส. ปวส. ปวส. ขึ้นไป ปวช. ขึ้นไป	1 2 3 1 1 2	- - - - - -	บจก.โซนิค ยูนิท (ประเทศไทย) 242 ม.7 ต.หัวสำโรง อ.แปลงยาว จ.ฉะเชิงเทรา โทร.0-3857-5725-29 ประเภทกิจการ - ผลิตชิ้นส่วนยานยนต์

32

ลำดับที่	ตำแหน่งงานว่าง	เพศ	อายุ	วุฒิการศึกษา	จำนวน	ค่าจ้าง	สถานประกอบการ/ที่ตั้ง
32	เจ้าหน้าที่เทคนิคการผลิต พนักงานฝ่ายผลิต เจ้าหน้าที่ควบคุม เจ้าหน้าที่บัญชี เจ้าหน้าที่แม่พิมพ์ พนักงานซ่อมรถ พนักงานขับรถ 6 ล้อ พนักงานจัดส่ง เจ้าหน้าที่ QA	ชาย	22-35 22-35 22-30 22-30 20-30 20-45 22-35 22-35	ปวส. ขึ้นไป ม.3 ขึ้นไป ปวส. ปวส. บัญชี ปวช. ขึ้นไป ม.6 ขึ้นไป ป.6 ขึ้นไป ปวส. ปวส.	1 10 1 1 1 2 10 4 2	- - - - - - - -	บจก.เอ็นพีโอ เอเชีย (ไทยแลนด์) 33/39 ม.2 ต.บางนาจตุรพักตรพิมาน อ.บางนาจตุรพักตรพิมาน จ.ฉะเชิงเทรา โทร.0-3852-2000 ต่อ 128 ประเภทกิจการ - ชิ้นส่วนอิเล็กทรอนิกส์ บจก.เอสเอ็มแปรรูปพร 59 ม.5 ต.บางปะกง อ.บางน้ำเปรี้ยว จ.ฉะเชิงเทรา โทร.0-3852-4327 ประเภทกิจการ - ผลิตชิ้นส่วนเครื่องจักร
33	เจ้าหน้าที่แผนกผลิต หัวหน้าแผนกผลิต เจ้าหน้าที่คลังสินค้า หัวหน้าคลังสินค้า ผู้จัดการคลังสินค้าและช่าง เจ้าหน้าที่ QC/อาหาร พนักงานขับรถหัวลาก ช่างซ่อมบำรุง เจ้าหน้าที่ควบคุมเครื่องจักร	ชาย/หญิง	20-35 25-35 18-35 25-35 30-40 20-35 22-35 18-35 18-35 20-35 25-35 20-35 18-35	ปวส. วิทยาศาสตร์ ปวส. วิทยาศาสตร์ ปวช.-ปวส. ปวส. ขึ้นไป ปวส. ขึ้นไป ปวส. ขึ้นไป ปวส. ขึ้นไป ปวส. ขึ้นไป ปวส. ขึ้นไป ปวส. ขึ้นไป ปวส. ขึ้นไป ปวส. ขึ้นไป ปวส. ขึ้นไป	5 1 3 1 3 10 5 8	12,000 บาท/เดือน 20,000 บาท/เดือน 10,000 บาท/เดือน ตามตกลง ตามตกลง 300 บาท/วัน 300 บาท/วัน ตามตกลง ตามตกลง	บจก.เอสเอ็มแปรรูปพร 59 ม.5 ต.บางปะกง อ.บางน้ำเปรี้ยว จ.ฉะเชิงเทรา โทร.0-3852-4327 ประเภทกิจการ - ผลิตชิ้นส่วนเครื่องจักร บจก.ไทย-เยอรมัน มีท โปรดักส์ ตามตกลง ตามตกลง 300 บาท/วัน 300 บาท/วัน ตามตกลง ตามตกลง 74 ม.5 ต.บางนาจตุรพักตรพิมาน อ.บางนาจตุรพักตรพิมาน จ.ฉะเชิงเทรา โทร.0-3857-0279-81 ประเภทกิจการ - แปรรูปผลิตภัณฑ์เนื้อสัตว์
34	ช่างซ่อมบำรุง Production Supervisor พนักงานติดตั้งผลิตภัณฑ์ พนักงานฝ่ายผลิต เจ้าหน้าที่ QC	ชาย/หญิง	20-35 20-35 18-35 18-35 20-35	ปวส. วิทยาศาสตร์/ช่างกลึง ปวส. อุตสาหกรรม ม.6-ปวช. ม.3 ขึ้นไป ม.6 ขึ้นไป	1 1 20 1	10,000 บาท/เดือน 10,000 บาท/เดือน 300 บาท/วัน 300 บาท/วัน 10,000 บาท/เดือน	บจก.เอ็นพีโอ เอเชีย (ไทยแลนด์) 33/39 ม.2 ต.บางนาจตุรพักตรพิมาน อ.บางนาจตุรพักตรพิมาน จ.ฉะเชิงเทรา โทร.0-3852-2000 ต่อ 128 ประเภทกิจการ - ชิ้นส่วนอิเล็กทรอนิกส์ บจก.เอสเอ็มแปรรูปพร 59 ม.5 ต.บางปะกง อ.บางน้ำเปรี้ยว จ.ฉะเชิงเทรา โทร.0-3852-4327 ประเภทกิจการ - ผลิตชิ้นส่วนเครื่องจักร บจก.ไทย-เยอรมัน มีท โปรดักส์ ตามตกลง ตามตกลง 300 บาท/วัน 300 บาท/วัน 10,000 บาท/เดือน
35	พนักงานขับรถบรรทุก/ช่างเทคนิค ผู้ช่วยช่างซ่อมบำรุง ช่างเชื่อม/ช่างประกอบ พนักงานขับรถบรรทุกหัวลาก พนักงานรักษาความปลอดภัย	ชาย	20-35 20-35 18-40 18-45	ป.6 ขึ้นไป ป.6 ขึ้นไป ป.6 ขึ้นไป ป.4 ขึ้นไป ป.4 ขึ้นไป	8 5 30 100	10,000 บาท/เดือน 10,000 บาท/เดือน 300 บาท/วัน 300 บาท/วัน 10,000 บาท/เดือน	บจก.เอ็นพีโอ เอเชีย (ไทยแลนด์) 33/39 ม.2 ต.บางนาจตุรพักตรพิมาน อ.บางนาจตุรพักตรพิมาน จ.ฉะเชิงเทรา โทร.0-3852-2000 ต่อ 128 ประเภทกิจการ - ชิ้นส่วนอิเล็กทรอนิกส์ บจก.เอสเอ็มแปรรูปพร 59 ม.5 ต.บางปะกง อ.บางน้ำเปรี้ยว จ.ฉะเชิงเทรา โทร.0-3852-4327 ประเภทกิจการ - ผลิตชิ้นส่วนเครื่องจักร บจก.ไทย-เยอรมัน มีท โปรดักส์ ตามตกลง ตามตกลง 300 บาท/วัน 300 บาท/วัน 10,000 บาท/เดือน
36	พนักงานฝ่ายผลิต เจ้าหน้าที่ควบคุมเครื่องจักร เจ้าหน้าที่ QC ช่างเชื่อม/ช่างประกอบ พนักงานขับรถบรรทุกหัวลาก พนักงานรักษาความปลอดภัย	ชาย/หญิง	18-35 18-40 22-30 22-30 20-35 20-35 18-35	ป.6 ขึ้นไป ป.6 ขึ้นไป ม.6-ปวส. ป.6 ขึ้นไป ป.6 ขึ้นไป ป.6 ขึ้นไป ป.6 ขึ้นไป	10 2 5 3 3 5 2	- - - - - - -	บจก.เอ็นพีโอ เอเชีย (ไทยแลนด์) 33/39 ม.2 ต.บางนาจตุรพักตรพิมาน อ.บางนาจตุรพักตรพิมาน จ.ฉะเชิงเทรา โทร.0-3852-2000 ต่อ 128 ประเภทกิจการ - ชิ้นส่วนอิเล็กทรอนิกส์ บจก.เอสเอ็มแปรรูปพร 59 ม.5 ต.บางปะกง อ.บางน้ำเปรี้ยว จ.ฉะเชิงเทรา โทร.0-3852-4327 ประเภทกิจการ - ผลิตชิ้นส่วนเครื่องจักร บจก.ไทย-เยอรมัน มีท โปรดักส์ ตามตกลง ตามตกลง 300 บาท/วัน 300 บาท/วัน 10,000 บาท/เดือน
37	พนักงานขับรถ ช่างเชื่อม/ช่างประกอบ พนักงานขับรถบรรทุกหัวลาก พนักงานรักษาความปลอดภัย	ชาย	20-35 20-35 20-35 20-35	ม.3-ปวส. ปวส. ม.3-ปวส. ปวส. ขึ้นไป	2 2 1 1	- - - -	บจก.เอสเอ็มแปรรูปพร 59 ม.5 ต.บางปะกง อ.บางน้ำเปรี้ยว จ.ฉะเชิงเทรา โทร.0-3852-4327 ประเภทกิจการ - ผลิตชิ้นส่วนเครื่องจักร บจก.ไทย-เยอรมัน มีท โปรดักส์ ตามตกลง ตามตกลง 300 บาท/วัน 300 บาท/วัน 10,000 บาท/เดือน

ลำดับที่	ตำแหน่งงานว่าง	เพศ	อายุ	วุฒิการศึกษา	จำนวน	ค่าจ้าง	สถานที่ปฏิบัติงาน/ที่ตั้ง
54	วิศวกรฝ่ายผลิต	ชาย	22-35	ป.ตรี วิศวกรรมศาสตร์	5	-	บจก.สหวิริยาพัฒนา
	ช่างเทคนิคไฟฟ้า	ชาย	18-35	ปวช.-ปวส. ไฟฟ้าเครื่องกล อื่นๆ	5	-	160 ม.14 ต.บางปรอง อ.บางปรอง จ.ฉะเชิงเทรา
	เจ้าหน้าที่จัดการ	หญิง	22-30	ป.ตรี ศิลปศาสตรบัณฑิต	3	-	
	ช่างเทคนิคเครื่องกล	ชาย	18-35	ปวช.-ปวส. ช่างยนต์ ช่างกล	5	-	โทร. 0-3883-2056-60
	พนักงานฝ่ายผลิต	ชาย	18-35	ม.3-ม.6	20	-	ประเภทกิจการ - อุตสาหกรรมเหล็ก
55	วิศวกร	ชาย	20-35	ป.ตรี วิศวกรรมศาสตร์	1	-	บจก.บางลำพัฒนา
	พนักงานบันทึกข้อมูล	ข/ญ	20-35	ปวส. บริหารธุรกิจ	3	-	163/1 ม.1 ต.ท่าโพธิ์ อ.บางคล้า จ.ฉะเชิงเทรา
	พนักงานขับรถโฟล์คลิฟท์	ชาย	20-35	ม.3 ขึ้นไป	4	-	โทร. 0-3856-8216-220
	ช่างเทคนิค	ชาย	20-35	ปวส. ช่างอุตสาหกรรม	3	-	ประเภทกิจการ - แปรรูปสุร
56	พนักงานขาย	ข/ญ	20-40	ม.6 ขึ้นไป	7	10,000 บ./ด	บจก.ทิว TURE
	หัวหน้าพนักงานขาย	ข/ญ	20-40	ป.ตรี ทุกสาขา	1	-	ขอเพิ่มใบ V-note Time ขึ้น 2.000 บาท/เดือน 2.000 บาท/เดือน โทร. 08-9114-5884
57	ช่างกลช่างเครื่องกลโรงงาน	ชาย	18-35	ปวช.-ปวส.	30	-	ประเภทกิจการ - โทรคมนาคม
	ช่างไฟฟ้า	ชาย	18-35	ปวช.-ปวส.	15	-	บจก.เอเชียแปซิฟิกลาส
	ช่างยนต์	ชาย	18-35	ปวช.-ปวส.	5	-	88 ม.2 ถ.พินทราวาส ต.พินทรา อ.บางปรอง จ.ฉะเชิงเทรา
	เจ้าหน้าที่ธุรการ	หญิง	18-35	ปวช.-ปวส.	5	-	โทร. 09-2224-5186
	พนักงานฝ่ายผลิต/ส่งเสริมการผลิต	ข/ญ	18-35	ม.3 ขึ้นไป	60	-	ประเภทกิจการ - ผลิตภัณฑ์
58	พนักงานขาย/การตลาด	ข/ญ	20-35	ปวช.ขึ้นไป	1	-	บจก.เพนต้า ทิก อินดิเพนดี้ (ไทยแลนด์)
	พนักงานโลว์ (ขับรถโฟล์คลิฟท์)	ชาย	20-45	ป.4 ขึ้นไป	1	-	86/1 ม.3 ต.แสนบุญตา อ.บ้านโพธิ์ จ.ฉะเชิงเทรา โทร. 0-3857-7889, 0-3857-7890 ต่อ 0
59	ครูอนุบาล	หญิง	20-35	ป.ตรี บัณฑิต-ประถมศึกษา	1	-	ประเภทกิจการ - บริการรับจ้างตัดผมเหล็กทุกภูมิภาค
							โรงเรียนอนุบาลขวัญดี ต.บางปรอง อ.บางปะกง จ.ฉะเชิงเทรา โทร. 0-3853-1519 , 08-1658-6125
60	ช่างติดตั้งช่างติดตั้ง	ชาย	21-50	ม.3-ปวช.	2	12,000-17,000 บาท	พจน.เอ็ม.ซี.ซี.อินเตอร์เนชั่นแนล เอ็นจิเนียริ่ง
	ช่างประกอบงานไม้โครงสร้าง	ชาย	18-50	ม.3-ปวช.	2	8,000-11,000 บาท	57/9 ม.3 ต.บางกูด อ.บ้านโพธิ์ จ.ฉะเชิงเทรา โทร. 0-3859-5356 , 0-3859-6768

1946