



วารสาร

สำนักงานจัดหางานจังหวัดสุโขทัย

Journal of Sukhothai Provincial Employment Office

ปีที่ ๘ ฉบับที่ ๙/๒๕๕๗

ประจำเดือน กันยายน ๒๕๕๗

“มรดกโลกล้ำเลิศ กำเนิดลายสือไทย เล่นไฟลอยกระทง ดำรงพุทธศาสนา งามตาผ้าตีนจก สัตว์โลกหอยโบราณ ลักการแต่งย่าพ่อบุณ รัฐอรุณแห่งอยุธยาสุข”



สารบัญ

กิจกรรมประจำเดือน

อาชีพอิสระ

ข่าวจัดหางาน

ตำแหน่งงานว่างในจังหวัด

ตำแหน่งงานว่างต่างจังหวัด

ตำแหน่งงานว่างคนพิการ

ทักทายก่อนอ่าน

สวัสดีครับท่านผู้อ่านวารสารจัดหางานจังหวัดสุโขทัย ทุกท่าน พบกันอีกเช่นเคยกับข่าวสารจัดหางานฯ ประจำเดือน กันยายน เริ่มสัมผัสกับลมหนาวพัดผ่านมาเยือนกันบ้างแล้วนะครับถือโอกาสส่งท้ายหน้าฝนกันเลย

เมื่ออย่างเข้าสู่หน้าหนาว แม้ว่าอากาศบ้านเราจะไม่หนาวเย็นมากนัก แต่คุณก็ควรใส่ใจในสุขภาพของตัวเองและสมาชิกคนอื่นๆ ในครอบครัวให้มากขึ้น โดยเฉพาะเจ้าตัวน้อยที่ร่างกายยังบอบบาง และมีภูมิต้านทานโรคไม่มากเท่าผู้ใหญ่ เพราะในช่วงนี้ถือเป็นช่วงเวลาทองของบรรดาเชื้อไวรัสทั้งหลายที่เจริญเติบโตได้ดีในอากาศเย็น เป็นเหตุให้สมาชิกในครอบครัวเกิดการเจ็บป่วยได้บ่อยๆ ยิ่งงักก็ดูแลสุขภาพกันด้วยนะครับ

สำหรับน้องๆ ที่จบการศึกษาใหม่ ที่ยังหางานทำไม่ได้ก็อย่าเพิ่งใจร้อนไปนะครับ ลองเปิดดูตำแหน่งงานว่างท้ายเล่มนี้ดูก่อน มีตำแหน่งงานมากมายที่กำลังรอน้องๆ อยู่หรือถ้ายังไม่มียานที่ถูกต้องก็ขอเชิญลงทะเบียนเพื่อรื่องานล่วงหน้าได้ที่เว็บไซต์ www.doe.go.th/sukhothai

กองบรรณาธิการ

ที่ปรึกษา นางสาวรัมภา คุณเจริญ จัดหางานจังหวัดสุโขทัย

นายวาสิทธิ์ แก้วพิกุล	บรรณาธิการ
นางทัศนีย์ พงษ์ภู	บรรณาธิการ
นางนพวรรณ ด่านเดิม	บรรณาธิการ
นางสาวกิริมา ต้นเพชร	ฝ่ายข้อมูล
นายธงชัย ทับเอี่ยม	ฝ่ายข้อมูล

นายวรินทร์ สิงหาบุตร	ฝ่ายข้อมูล
น.ส.รัชชก จันคำ	ฝ่ายข้อมูล
น.ส.พิไลวรรณ รุ่งคุณ	ฝ่ายข้อมูล
น.ส.สุกัญญา คำจันทร์ดี	ฝ่ายข้อมูล
น.ส.อัจฉรา ดำนา	ฝ่ายข้อมูล

น.ส.รัชชาสร	แท่งชู	ฝ่ายข้อมูล
นายนพแก้ว	โต้งจิว	ฝ่ายข้อมูล
น.ส.ดรุณี	มีสวัสดี	ฝ่ายข้อมูล
นางสาวลัดดา	จันทัด	ฝ่ายข้อมูล
นายนิมิต	ทับขำ	ฝ่ายข้อมูลและประสานงาน

สำนักงานจัดหางานจังหวัดสุโขทัย

๒๕๕ หมู่ ๑๔ ถ.สุโขทัย - กำแพงเพชร ต.บ้านกล้วย อ.เมือง จ.สุโขทัย ๖๔๐๐๐ โทรศัพท์ ๐-๕๕๖๑-๐๒๑๘-๙ โทรสาร ๐-๕๕๖๑-๐๒๑๙

www.doe.go.th/sukhothai E-mail : sti@doe.go.th facebook : สำนักงานจัดหางานจังหวัดสุโขทัย

ศูนย์จัดหางาน สาขาสวรรคโลก ที่ว่าการอำเภอสวรรคโลก (หลังเก่า) ชั้น ๒

หากไม่ได้รับความโปร่งใส...เป็นธรรม...ในการให้บริการ...สามารถร้องทุกข์/ร้องเรียน ได้ที่...สำนักงานจัดหางานจังหวัดสุโขทัย

โทรศัพท์ ๐ ๕๕๖๑ ๐๒๑๘ ต่อ ๑๙ หรือ www.doe.go.th/sukhothai

กิจกรรมประจำเดือน กันยายน ๒๕๕๗

กิจกรรม	วัน/เดือน/ปี	สถานที่ดำเนินการ
โครงการหน่วยบำบัดทุกข์บำรุงสุข สร้างรอยยิ้มให้ประชาชน	๑๘ ก.ย.๕๗	วัดนาเชิง บ้านนาเชิง หมู่ที่ ๒ ต.นาเชิงคีรี อ.คีรีมาศ จ.สุโขทัย เวลา ๑๒.๐๐- ๑๗.๐๐ น.
ฝึกอบรมอาชีพการทำไม้กวาดให้กับคนพิการ หรือผู้ดูแลคนพิการ	๘ - ๑๓ ก.ย.๕๗	ตลาดแปลงสินทรัพย์เป็นทุนตำบลทุ่งหลวง อ.คีรีมาศ จ.สุโขทัย

การส่งเสริมการมีงานทำของคน

การให้บริการของสำนักงานจัดหางานจังหวัด

๑. ให้บริการจัดหางานแก่คนพิการ ตาม พรบ. ส่งเสริมและพัฒนาคุณภาพชีวิตคนพิการ พ.ศ.๒๕๕๐
๒. รับขึ้นทะเบียนขอรับสิทธิตามมาตรา ๓๕ ให้แก่คนพิการ หรือผู้ดูแลคนพิการ
๓. ให้บริการแก่นายจ้าง/สถานประกอบการ/หน่วยงานของรัฐในการรับแจ้งตำแหน่งงานว่างและขอรับสิทธิตามมาตรา ๓๕ ได้แก่การให้สัมปทาน การจัดสถานที่จำหน่ายสินค้าหรือบริการ จัดจ้างเหมาช่วงงาน ฝึกงาน และการให้ความช่วยเหลืออื่นใดแก่คนพิการหรือผู้ดูแลคนพิการ
๔. ให้บริการจัดหางานผ่านระบบอิเล็กทรอนิกส์ (e-service) www.doe.go.th

พรบ.ส่งเสริมและพัฒนาคุณภาพชีวิตคนพิการ พ.ศ.2550	➡	คนพิการเข้าทำงานตามมาตรา 33
สรุปทางเลือก 3 จ สำหรับสถานประกอบการ	➡	เงินเข้ากองทุนส่งเสริมฯ ตามมาตรา 34
จ จัด	➡	สัมปทาน จัดสถานที่จำหน่ายสินค้าหรือบริการ จัดจ้างเหมา ช่วงงาน/จ้างเหมาบริการ ฝึกงาน จัดสิ่งอำนวยความสะดวก ล่ามภาษามือ การให้ความช่วยเหลืออื่นใดแก่คนพิการ

3 วิธีการสมัครงาน

1.สมัครงานด้วยตนเอง 2.สมัครงานทางไปรษณีย์ 3.สมัครงานทาง Internet

ผู้สนใจสามารถสมัครงานด้วยตนเองได้ที่...สำนักงานจัดหางานจังหวัดสุโขทัย เลขที่ 285 ม.14 ถ.สุโขทัย-กำแพงเพชร ต.บ้านกล้วย อ.เมือง จ.สุโขทัย

ผู้สนใจสมัครงานทางไปรษณีย์ส่งเอกสารและหลักฐานการสมัครงานได้ที่...สำนักงานจัดหางานจังหวัดสุโขทัย เลขที่ 285 ม.14 ถ.สุโขทัย-กำแพงเพชร ต.บ้านกล้วย อ.เมือง จ.สุโขทัย 64000

ผู้สนใจสมัครงานทาง Internet กรอกประวัติและแนบลหลักฐานการสมัครงานผ่านทาง website...สำนักงานจัดหางาน www.doe.go.th/sukhothai

การเตรียมหลักฐานและเอกสารที่ใช้ในการสมัครงาน

- สมุดประจำตัวคนพิการหรือบัตรประจำตัวประชาชน
- วุฒิการศึกษา
- ทะเบียนบ้าน
- รูปถ่ายขนาด 1 นิ้ว หรือ 2 นิ้ว

* รายละเอียดข้อมูลส่วนตัว เช่น ประวัติการศึกษาประสบการณ์ในการทำงานที่ผ่านมา (ถ้ามี)



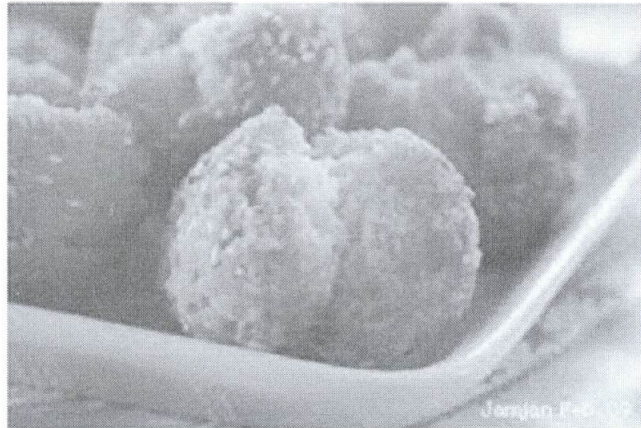
ขนมหัวเราะ

ขนมหัวเราะ

“ขนมหัวเราะ” ขนมไทยเชื้อสายจีนที่ครั้งหนึ่งเคยนิยมกินคู่กับกาแฟโกโก้ในตอนเช้า แต่มาตอนนี้กลายเป็นขนมหากินยากไปเสียแล้ว ทั้งที่เป็นขนมซึ่งทำง่ายมีส่วนผสมไม่ก็อย่าง แกรมยังสนุกกับการลุ้นด้วยว่าขนมจะแตกจนดูเหมือนกับหัวเราะร่าหรือไม่ ถ้าขนมหัวเราะคนทำก็พลอยหัวเราะชอบใจไปด้วย

ส่วนผสม

๑. แป้งสาลีสำหรับทำเค้ก ๔ ถ้วย
๒. เกลือป่น ๒ ช้อนชา
๓. ผงฟู ๑ ๑/๒ ช้อนโต๊ะ
๔. ไข่ไก่ทั้งฟอง ๒ ฟอง
๕. ไข่แดง ๑ ฟอง
๖. น้ำตาลทรายบดละเอียด ๑ ถ้วย
๗. น้ำเปล่า ๑/๔ ถ้วย
๘. น้ำมันพืช ๒ ช้อนโต๊ะ
๙. งาขาวคั่วสำหรับคลุก



วิธีการทำ

ร่อนแป้ง เกลือและผงฟู เข้าด้วยกันพักไว้ตีไข่ไก่และไข่แดงให้ขึ้นฟู ค่อยๆใส่น้ำตาล ทีต่อไปเรื่อยๆจนขึ้นฟูขาวจากนั้นเติมแป้งสลับกับน้ำและน้ำมัน ตะล่อมให้พอเป็นเนื้อเดียวกันเบาๆ จนเป็นก้อนโด (โดจะค่อนข้างแฉะและติดมือ) แบ่งแป้งเป็นก้อนเล็กขนาดประมาณ ๑ นิ้ว คลุกงาขาวให้ทั่ว ใส่น้ำมันในกระทะตั้งไฟให้ร้อน ใช้ไฟปานกลางค่อนข้างอ่อน นำแป้งที่ปั้นไว้ลงทอด ใช้ไม้ปลายแหลมคนกลับไปกลับมา ขนมจะฟูแตกออก วิธีสังเกตว่าขนมสุกได้ที่แล้ว ให้ใช้ไม้แหลมจิ้มตรงรอยแตก ถ้าไม่มีเศษขนมติดออกมาแสดงว่าสุกแล้ว ตักขึ้นสะเด็ดน้ำมัน



เคล็ดลับ...

- ขณะร่อนแป้งให้เข้ากัน ต้องระวังอย่าร่อนนานเกินไป เพราะจะทำให้แป้งแน่นแข็ง ทอดแล้วขนมจะแข็งเกินไปกินไม่อร่อย
- ควรทอดในน้ำมันมากๆและร้อน แต่ใช้ไฟอ่อน ขนมจึงจะแตกสวย
- ทุกครั้งที่ทอดเสร็จ ต้องช้อนเศษงาที่ลอยในน้ำมันออกให้หมด เพื่อไม่ให้มีเศษงาที่ไหม้ ติดขนมที่จะทอดรอบใหม่



แจ้งเตือน...คนหางานที่ต้องการเดินทางไปทำงานที่



เกาหลีใต้ / ญี่ปุ่น



นางสาวรัมภา คุณเจริญ จัดหางานจังหวัดสุโขทัย แจ้งเตือนคนหางานหรือผู้ที่สนใจจะไปทำงานในเกาหลีใต้/ญี่ปุ่น ให้ระวังและอย่าหลงเชื่อกลุ่มมิจฉาชีพ สาย/นายหน้าเถื่อน บริษัทจัดหางาน หรือบริษัทนำเที่ยว ที่มาชักชวนว่าสามารถพาไปทำงานที่ประเทศเกาหลีใต้/ญี่ปุ่น ได้หรือกรณีคนหางานเดินทางไปทำงานโดยใช้วีซ่าท่องเที่ยว เพราะการเดินทางไปทำงานที่เกาหลีใต้/ญี่ปุ่น โดยถูกต้องตามกฎหมายก่อนเดินทางจะต้องเข้ารับการอบรมจากเจ้าหน้าที่กรมการจัดหางาน และต้องสมัครเป็นสมาชิกกองทุนเพื่อช่วยเหลือคนหางานไปทำงานต่างประเทศ หากท่านใดที่เดินทางไปทำงานโดยไม่ถูกต้องตามกฎหมาย อาจเสี่ยงในการถูกกักตัวที่ด่านตรวจคนหางานที่สนามบินสุวรรณภูมิ หรือเดินทางไปถึงแล้วไม่สามารถเข้าเกาหลีใต้/ญี่ปุ่นได้ หรือถึงแม้จะได้งานทำ ก็ทำงานแบบหลๆช่อนๆ เสี่ยงต่อการถูกจับ และอาจไม่ได้รับค่าจ้างตามที่ตกลงกันไว้ ซึ่งเมื่อผู้ที่เดินทางไปทำงานที่เกาหลีใต้/ญี่ปุ่นโดยผิดกฎหมาย เมื่อถูกจับตัวได้จะถูกส่งตัวกลับประเทศไทยและห้ามเดินทางเข้าเกาหลีใต้/ญี่ปุ่นอีก

อีกทั้งการเดินทางไปทำงานในเกาหลีใต้/ญี่ปุ่น โดยผิดกฎหมาย ยังส่งผลกระทบต่อผู้ที่ต้องการเดินทางไปทำงานโดยถูกกฎหมายเพราะทางเกาหลีใต้/ญี่ปุ่น ได้ออกมาตรการต่างๆเพื่อลดจำนวนผู้ที่ลักลอบพำนักในเกาหลีใต้/ญี่ปุ่นอย่างผิดกฎหมาย เช่น หากพบว่าผู้ลักลอบพำนัก/ทำงานอย่างผิดกฎหมายประเทศใดมีจำนวนมาก ก็พิจารณาลดโควตานำเข้าแรงงานจากประเทศนั้น

หากคนหางานท่านใดมีความสนใจที่จะเดินทางไปทำงานประเทศเกาหลีใต้/ประเทศญี่ปุ่น โดยถูกต้องตามกฎหมายสามารถสอบถามข้อมูลเพิ่มเติมได้ที่สำนักงานจัดหางานจังหวัดสุโขทัย เลขที่ ๒๘๕ ม.๑๔ ถ.สุโขทัย-กำแพงเพชร ต.บ้านกล้วย อ.เมือง จ.สุโขทัย โทรศัพท์ ๐ ๕๕๖๑ ๐๒๑๘-๙ ในวันและเวลาราชการ

ขอเชิญใช้บริการ

ศูนย์จัดหางาน สาขาสวรรคโลก

กรมการจัดหางาน กระทรวงแรงงาน

เปิดให้บริการทุกวันศุกร์ ณ ที่ว่าการอำเภอสวรรคโลกหลังเก่า ชั้น ๒

ให้บริการ

- รับสมัครงานในประเทศ
- รับลงทะเบียนผู้ประสงค์จะรับงานไปทำที่บ้าน
- รับลงทะเบียนและให้คำปรึกษาผู้ประสงค์จะไปทำงานต่างประเทศ
- รับรายงานตัวผู้ประกันตนกรณีว่างงาน
- แนะนำ/ให้คำปรึกษาเรื่องการประกอบ

ประกาศตำแหน่งงานว่างในจังหวัด
สำนักงานจัดหางานจังหวัดสุโขทัย
ประจำเดือนกันยายน 2557

ลำดับที่	ชื่อสถานประกอบการ	ตำแหน่งงาน	จำนวน	เพศ	อายุ	วุฒิการศึกษา	ค่าจ้าง	เงื่อนไข/สวัสดิการ	ประเภทกิจการ	วันที่รับแจ้ง
1	ท่าข้าวศรีมหาพิชผล (พจ.ศรีมหาพิชผล) 35 ม.1 ต.หนองกระดัง อ.ศรีมหา จ.สุโขทัย	กรรมกร	4	ช	18+	ไม่จำกัด	5000+	มีที่พักให้	ท่าข้าว	25 ส.ค.57
2	บ.นำค่างหมูบ้านไทย จำกัด 214 ม.3 ต.เมืองเก่า อ.เมือง จ.สุโขทัย	พนักงานต้อนรับ	1	ช/ญ	ไม่จำกัด	ป.ตรี	ตกลง	สื่อสารภาษาอังกฤษ (พูด เขียน อ่าน) ประกันสังคม, ที่พักให้ (กรณีบ้านอยู่ต่างจังหวัด)	โรงแรม	25 ส.ค.57
3	บ.ศรียไทย จำกัด 1/2 ม.2 ต.หนองตุม อ.กงไกรลาศ จ.สุโขทัย	พนักงานคุมเครื่องจักร ช่างไฟฟ้าโรงงาน	2 1	ช	ไม่จำกัด ไม่จำกัด	ป.ตรีเครื่องกล ป.ตรีไฟฟ้า	ตกลง ตกลง	ค่าเช่าบ้าน, ค่าอาหาร, ค่ากะ จบไฟฟ้าควบคุม, กาลัง	ผลิตก๊าซธรรมชาติเหลว	25 ส.ค.57
4	โรงแรมสุโขทัยเทรเซอร์ รีสอร์ท แอนด์ สปา 18/2 ม.4 ต.บ้านกล้วย อ.เมือง จ.สุโขทัย	กัปตัน พนักงานเสิร์ฟ พนักงานสปา พนักงานต้อนรับส่วนหน้า หัวหน้าคณเสวน	2 1 1 1 1	ช/ญ ช/ญ ญ ช/ญ ช/ญ	20+ 20+ 20+ 20+ 20+	ปวส.+ ม.3+ ม.3+ ปวส.+ ปวส.+	ตกลง ตกลง ตกลง ตกลง ตกลง	ตกลงกับนายจ้าง ตกลงกับนายจ้าง ตกลงกับนายจ้าง ตกลงกับนายจ้าง ตกลงกับนายจ้าง	โรงแรม	25 ส.ค.57
5	ท่าข้าวทรัพย์วิบูล 88/2 ม.7 ต.บ้านสวน อ.เมือง จ.สุโขทัย	พนักงานบัญชี	1	ญ	ไม่จำกัด	ปวส.บัญชี	9,000	จบบัญชีโดยตรง, มีไอที, มีประสบการณ์พิเศษ มีประกันสังคม	โรงสี	25 ส.ค.57
6	โรงสีบัวทองัญกิจ 38/2 ม.3 ต.ราวต้นจันทร์ อ.ศรีสำโรง จ.สุโขทัย	พนักงานขับรถพ่วง กรรมกรทั่วไป ช่างไฟฟ้า ช่างยนต์	30 20 2 2	ช ช/ญ ช ช/ญ	18+ 18+ 18+ 18+	ไม่จำกัด ไม่จำกัด ปวส.+ ปวส.+	300/วัน+ 300/วัน+ 9,000 9,000	มีความชำนาญในการขับรถพ่วง ทำงานอยู่กับเครื่องจักรสิริข้าวตลอดวัน ทำงานในโรงสีข้าว ทำงานในโรงสีข้าว	โรงสีข้าว	25 ส.ค.57
7	โรงสีทองชัยแสง 41/2 ม.7 ต.คลองตาล อ.ศรีสำโรง จ.สุโขทัย	พนักงานธุรการ/เสียน	2	ญ	18+	ปวช.ทุกสาขา	300/วัน+	มีประสบการณ์พิจารณาพิเศษ	โรงสีข้าว	25 ส.ค.57
8	ศูนย์เอศริมแมกโนเลีย สาขาสุโขทัย 3/101 ม.9 ต.ปากแคว อ.เมือง จ.สุโขทัย	พนักงานขายเอศริม	5	ช/ญ	25+	ไม่จำกัด	ตกลง	สามารถขับรถพ่วงข้างได้, มีใบขับขี่, มีมนุษยสัมพันธ์ สามารถทำงานเป็นทีมได้	จำหน่ายเอศริม	25 ส.ค.57
9	สุริรัตน์รีสอร์ท 420/2 ม.13 ต.บ้านกล้วย อ.เมือง จ.สุโขทัย	พนักงานรักษาความปลอดภัย	1	ช	30-40	ไม่จำกัด	6,000	สามารถเขียนหนังสือและรับโทรศัพท์ได้	รีสอร์ท	25 ส.ค.57
10	คุณสุเทพ สุขสมบัติ 1/12 ม.1 ต.ปากแคว อ.เมือง จ.สุโขทัย	คนเลี้ยงเด็กและแม่บ้าน	1	ญ	30-40	ไม่จำกัด	8,000	มีอาหารและที่พักฟรี, ทำงานที่จ.นนทบุรี	ส่วนบุคคล	25 ส.ค.57
11	บ.นำตาลทิพย์สุโขทัย จำกัด 100 ม.9 ต.บ้านตึก อ.ศรีสำโรง จ.สุโขทัย	พนักงานส่งเสริม พนักงานซ่อมบำรุงเครื่องจักร วิศวกรยานยนต์หนัก วิศวกรซ่อมบำรุงเครื่องกล	13 1 1 1	ช ช ช ช	18+ 18+ 18+ 18+	ไม่จำกัด ไม่จำกัด วศบ.เครื่องกล วศบ.เครื่องกล	ตกลง ตกลง ตกลง ตกลง	ปฏิบัติงานตามเขตส่งเสริม มีประสบการณ์ซ่อมเครื่องจักรการเกษตร มีประสบการณ์ทำยานยนต์ มีประสบการณ์ด้านซ่อมบำรุงมอเตอร์	ผลิตน้ำตาล	25 ส.ค.57

ลำดับที่	ชื่อสถานประกอบการ	ตำแหน่งงาน	จำนวน	เพศ	อายุ	วุฒิการศึกษา	ค่าจ้าง	เงื่อนไข/สวัสดิการ	ประเภทกิจการ	วันที่รับแจ้ง
11	คุณธีรยา ไตเมฆ 39/10 ม.4 ต.บ้านด่านลานหอย จ.สุโขทัย	แม่บ้าน	2	ญ	25+	ไม่จำกัด	6,000+	เป็นคนในพื้นที่.บ้านด่านลานหอย,หยุด 2 อาทิตย์ 1 ครั้ง ทำงานไป-กลับ หรือพักก็ได้,ชักรถยนต์ได้พิจารณาพิเศษ	ส่วนบุคคล	25 ส.ค.57
12	บ.เอส.เอ็น.เอ็น. ลิสซิง จำกัด 191/4 ม.7 ถ.จรัลดิถีถ้อง ต.ธานี อ.เมือง จ.สุโขทัย	พนักงานสินเชื่อ	2	ช	22-30	ป.ตรี	10,000+	ชักรถยนต์ได้,มีใบขับขี่รถยนต์,มีเขียนยัน,ค่าคอมมิชชั่น ค่าการตลาด,ประกันสังคม	บริการด้านการเงิน	25 ส.ค.57
13	บ.ไม้ดำ จำกัด 242/14-15 ซ.ไพฑูริย์ ต.ธานี อ.เมือง จ.สุโขทัย	พนักงานเก็บเงิน ตัวแทนขาย	2 10	ช ช	21+ 20+	ม.3+ ไม่จำกัด	10,000 ตกลง	มีค่าเก็บเงิน+ค่าน้ำมันฟรี มีที่พักฟรี	จำหน่ายเครื่องใช้ไฟฟ้า	25 ส.ค.57
14	หจก.พีชคณิตพร้อม 21/11 ม.4 ต.บ้านหลุม อ.เมือง จ.สุโขทัย	พนักงานบัญชี พนักงานเดินเอกสาร โพรแมน	1 1 1	ญ ช ช	26+ 26+ 24+	ปวส. ปวช.+ ปวส.+	8,000+ 8,000+ 10,000	มีประสบการณ์เท่านั้น มีความรู้เรื่องเอกสาร+ประสานงานการประมูลงาน ชักรถยนต์มีใบขับขี่	รับเหมาก่อสร้าง	25 ส.ค.57
15	สำนักงานตัวแทนวิริยะประกันภัย 58/51 ม.12 ต.บ้านกล้วย อ.เมือง จ.สุโขทัย	พนักงานฝ่ายรับประกัน พนักงานบัญชี,การเงิน	1 1	ญ ญ	20+ 20+	ม.6-ป.ตรี ม.6-ป.ตรี	300/วัน 300/วัน	มีประกันสังคม มีประกันสังคม	ประกันภัย	25 ส.ค.57
16	หจก.สุโขทัยช่างอุตสาหกรรมช่าง 12/4 ม.1 ถ.บายพาส ต.ปากแคว อ.เมือง จ.สุโขทัย	ช่างประกอบ ช่างสี	5 5	ช ช	ไม่จำกัด ไม่จำกัด	ไม่จำกัด ไม่จำกัด	ไม่จำกัด ไม่จำกัด	ตกลงกับนายจ้าง ตกลงกับนายจ้าง	ซ่อมรถยนต์	25 ส.ค.57
17	ยางทองสวรรคโลก 75/5 ถ.ศรีรัตนาลัย ต.เมืองงา อ.สวรรคโลก จ.สุโขทัย	ช่างทำช่วงล่าง ช่างตรวจสภาพรถ	4 2	ช ช	20+ 20+	ไม่จำกัด ปวส.ช่างยนต์	300/วัน 300/วัน	มีประกันสังคม มีประกันสังคม	จำหน่ายรถยนต์	25 ส.ค.57
18	โรงแรมเรือนไทย 181/20 ซ.ประชาธรรมมิตร ถ.จรัลดิถีถ้อง ต.ธานี อ.เมือง จ.สุโขทัย	พนักงานต้อนรับ แม่บ้าน พนักงานเสิร์ฟ	1 2 3	ช/ญ ญ ช/ญ	25+ 25+ 18+	ปวส.-ป.ตรี ไม่จำกัด ปวช.ปวส.พาสไทม์	300+ 300/วัน ตกลง	มีความรู้ด้านภาษาอังกฤษ ตกลงกับนายจ้าง ตกลงกับนายจ้าง	โรงแรม	25 ส.ค.57
19	กรุงเทพทอไอเสีย 17/14-15 ม.1 ต.ปากแคว อ.เมือง จ.สุโขทัย	ช่างเชื่อม(เหล็ก,สแตนเลส) ช่างเครื่อง(ช่วงล่าง)	2 2	ช ช	ไม่จำกัด ไม่จำกัด	ไม่จำกัด ไม่จำกัด	300/วัน 300/วัน	มีประสบการณ์พิจารณาพิเศษ มีประสบการณ์พิจารณาพิเศษ	รับทำท่อไอเสีย	25 ส.ค.57
20	แสงอรุณไฮโดรลิกส์ 58/52 ม.12 ต.บ้านกล้วย อ.เมือง จ.สุโขทัย	แม่บ้าน	1	ญ	ไม่เกิน50	ไม่จำกัด	6,500	ชักรถยนต์ได้,หยุดอาทิตย์ละ 1 วัน	รับอัดสายไฮโดรลิกส์	25 ส.ค.57
21	ร้านทุ่งทองพารา 303/5 ม.8 ต.ทุ่งเสลี่ยม อ.ทุ่งเสลี่ยม จ.สุโขทัย	คนงานทั่วไป	1	ช	20+	ป.6+	5,000+	มีที่พัก+อาหาร	จำหน่ายอุปกรณ์ การเกษตร	25 ส.ค.57
22	บ.ไทยออตโต้ จำกัด 418/5,418/6 ม.2 ต.บ้านสวน อ.เมือง จ.สุโขทัย	หัวหน้าทีมขายสาขาสุโขทัย พนักงานขายเงินสดสาขาสุโขทัย	1 1	ช/ญ ช/ญ	27-35 21-35	ม.6+ ม.3+	ตกลง 9,600	มีใบอนุญาตชักรถยนต์+จักรยานยนต์+ประสบการณ์ 2 ปี มีใบอนุญาตชักรถยนต์+ประสบการณ์ด้านการขาย	ผลิตและจำหน่ายหมวกฝรั่ง	25 ส.ค.57
23	หจก.ทองไกรลาศ 155/1 ม.2 ต.บ้านกร่าง อ.งิ้วไกรลาศ จ.สุโขทัย	พนักงานขับรถพ่วง พนักงานขับรถ คนสวน พนักงานขับรถแคคโตร พนักงานขับรถนำ	2 2 1 1 1	ช ช ช ช ช	ไม่จำกัด ไม่จำกัด ไม่จำกัด ไม่จำกัด ไม่จำกัด	ไม่จำกัด ไม่จำกัด ไม่จำกัด ไม่จำกัด ไม่จำกัด	ตกลง ตกลง ตกลง ตกลง ตกลง	มีที่พัก+อาหาร 3 มื้อ+โอที มีที่พัก+อาหาร 3 มื้อ+โอที มีที่พัก+อาหาร 3 มื้อ+โอที มีที่พัก+อาหาร 3 มื้อ+โอที มีที่พัก+อาหาร 3 มื้อ+โอที	รับเหมาก่อสร้าง	25 ส.ค.57

ลำดับที่	ชื่อสถานประกอบการ	ตำแหน่งงาน	จำนวน	เพศ	อายุ	วุฒิการศึกษา	ค่าจ้าง	เงื่อนไข/สวัสดิการ	ประเภทกิจการ	วันที่รับแจ้ง
24	ร้านขนมชาติพัฒนาชัย 205/1 ม.7 ถ.จรัญดิถ้อง ต.ธานี อ.เมือง จ.สุโขทัย	คนงานทั่วไป	2	ช/ญ	20-40	ไม่จำกัด	300/วัน	งานยกของ,คัดแยกสินค้า	รับซื้อองเมกา	25 ส.ค.57
25	บ.กรุงเทพบริการการบิน จำกัด 99 ม.4 ต.คลองกระจง อ.สวรรคโลก จ.สุโขทัย	พนักงานตรวจค้นอาวุธ พนักงานรักษาความปลอดภัย พนักงานดับเพลิง ช่างไฟฟ้า/ประปา/งานระบบ พนักงานรักษาความปลอดภัย สตรีวบาล	1 2 3 1 3 1	ช/ญ ช ช ช ญ ช	24-45 22-40 25-40 22-40 25-45 25+	ม.6+ ม.3+ ปวส.+ ปวช.+ ม.3+ ป.ตรี	ตกลง ตกลง ตกลง ตกลง ตกลง ตกลง	สามารถสื่อสารภาษาอังกฤษได้,มีประสบการณ์พิจารณาพิเศษ มีประสบการณ์พิจารณาพิเศษ สูงไม่ต่ำกว่า 165 ซม. มีประสบการณ์พิจารณาพิเศษ ช่างไฟฟ้ากำลัง,มีประสบการณ์พิจารณาพิเศษ มีประสบการณ์พิจารณาพิเศษ มีประสบการณ์พิจารณาพิเศษ	บริการสายการบิน	25 ส.ค.57
26	โรงงานฉิมโบเอ ไอศกรีม 60/4 ถ.พิชัยดีใหม่ ต.เมือง อ.สวรรคโลก จ.สุโขทัย	พนักงานขายไอศกรีม พนักงานฝ่ายผลิต	2 4	ช/ญ ช/ญ	23+ 23+	ม.3+ ม.3+	9,000 300/วัน	มีประสบการณ์ไม่น้อยกว่า 2 ปี ,มีบุคลิกดี สามารถทำงานเป็นทีมได้,ชุดฟอร์ม,มีที่พักให้	จำหน่ายไอศกรีม	25 ส.ค.57
27	ร้านไทยประสมผล 201/1 ต.ทุ่งเสลี่ยม อ.ทุ่งเสลี่ยม จ.สุโขทัย	พนักงานขาย	1	ญ	22-29	ปวส.+	20,000	ประกันสังคม+ที่พักฟรี+นำไฟฟ้าฟรี+มีรถให้ใช้ โสดเท่านั้น+ขยันมีความกระตือรือร้น	จำหน่ายวัสดุก่อสร้าง	25 ส.ค.57
28	ร้านวีโบริม็อค 245 ม.10 ต.ท่าชัย อ.ศรีสัชนาลัย จ.สุโขทัย	พนักงานขับรถพ่วง	10	ช	25-45	ไม่จำกัด	300/วัน	มีใบขับขี่รถบรรทุก	รับเหมาก่อสร้าง	25 ส.ค.57
29	บ.สุโขทัยเอ็นเตอร์เทนเมนท์ จำกัด 89 ม.4 ต.บ้านหลุม อ.เมือง จ.สุโขทัย	ช่างยนต์	2	ช	20-40	ปวช. สาขาช่างยนต์	ตกลง	ตกลงกับนายจ้าง	จำหน่ายรถยนต์	25 ส.ค.57
30	ร้านแอ่วยุคศิลป์ 144/3 ม.13 ต.บ้านกล้วย อ.เมือง จ.สุโขทัย	คนงานทั่วไป	2	ช	20+	ไม่จำกัด	300/วัน	ตกลงกับนายจ้าง	จำหน่ายไม้ยูคาลิป	25 ส.ค.57
31	บ.สุโขทัยยานยนต์ จำกัด 98/13 ถ.บายพาส ต.ธานี อ.เมือง จ.สุโขทัย	พนักงานขับรถ	2	ช	25+	ไม่จำกัด	ตกลง	มีใบขับขี่ประเภท 2,มีประกันสังคมให้	ขนส่งโดยสาร	25 ส.ค.57
32	หจก.เทพเกือกู๊ด 52/2-4 ถ.จรัญดิถ้อง ต.ธานี อ.เมือง จ.สุโขทัย	พนักงานขายประจําหน่วยรถ พนักงานขับรถประจําหน่วยต่างจังหวัด	2 2	ช ช	ไม่เกิน35 ไม่เกิน35	ม.3 ไม่จำกัด	ตกลง ตกลง	มีใบเลี้ยง+คอมมิชชั่น+โบนัส ทำงานต่างจังหวัดได้+เบี้ยเลี้ยง+โบนัส	ผลิตจำหน่ายยา สมุนไพร	25 ส.ค.57
33	บ.พี.เอ.เอส.พีผลส่งออกและโซล 2/11 ถ.พิศาลสมุทรกิจ ต.เมืองฯ อ.สวรรคโลก จ.สุโขทัย	พนักงานบัญชีลูกหนี้ หัวหน้าแผนกขาย เจ้าหน้าที่การตลาด หัวหน้าแผนกพลังงานไฟฟ้า หัวหน้าหน่วยพลังงานไฟฟ้า ผู้ช่วยหัวหน้าหน่วยพลังงาน ช่างไฟฟ้า	2 2 2 2 2 2 2	ช/ญ ช/ญ ช/ญ ช ช ช ช	20+ 30+ 20+ 30+ 25+ 25+ 20+	ป.ตรี ป.ตรี ป.ตรี ป.ตรี ป.ตรี ปวส.+ ปวส.+	ตกลง ตกลง ตกลง ตกลง ตกลง ตกลง ตกลง	ตกลงกับนายจ้าง ตกลงกับนายจ้าง ตกลงกับนายจ้าง ตกลงกับนายจ้าง ตกลงกับนายจ้าง ตกลงกับนายจ้าง ตกลงกับนายจ้าง	ผลิตน้ำมันพืช	25 ส.ค.57

ลำดับที่	ชื่อสถานประกอบการ	ตำแหน่งงาน	จำนวน	เพศ	อายุ	วุฒิการศึกษา	ค่าจ้าง	เงื่อนไข/สวัสดิการ	ประเภทกิจการ	วันที่รับแจ้ง
		พนักงานคุมเครื่อง	3	ช	20+	ม.6+	ตกลง	ตกลงกับนายจ้าง		
		ผู้ช่วยพนักงานคนเครื่อง	2	ช/ญ	20+	ม.3+	ตกลง	ตกลงกับนายจ้าง		
		พนักงานขับรถบรรทุก	5	ช	20+	ป.6+	ตกลง	ตกลงกับนายจ้าง		
		พนักงานขับรถตักของ	2	ช	20+	ป.6+	ตกลง	ตกลงกับนายจ้าง		
		พนักงานรักษาความปลอดภัย	3	ช	20+	ป.6+	ตกลง	ตกลงกับนายจ้าง		
34	บ.อคาเนย์ประกันภัย จำกัด 130/2-3 ถ.จรัลวิถีทอง ต.ธานี อ.เมือง จ.สุโขทัย	ผู้จัดการสาขา	1	ช/ญ	30+	ป.ตรี	ตกลง	มีประสบการณ์ด้านการตลาดพิจารณาพิเศษ	การประกันภัย	25 ส.ค.57
35	หจก.ฟ้าวอเอเพชเสเพื่อไทย 63 ม.2 อ.ศรีมกศ จ.สุโขทัย	พนักงานขาย	10	ช/ญ	ไม่จำกัด	ไม่จำกัด	9,000	สามารถเดินทางไปต่างจังหวัดได้ รักษาหาย มีคอมมิชชั่น ประกันสังคม ที่พัก มียานพาหนะให้	จำหน่ายผลิตภัณฑ์ ทางการเกษตร	25 ส.ค.57
36	ร้านอัญชันสปา&บิวตี้ 144/2-3 ถ.สิงหวัฒน์ ต.ธานี อ.เมือง จ.สุโขทัย	พนักงานสปาผิว พนักงานนวดแผนไทย,น้ำมัน พนักงานสปาผิวหน้า	2 2 1	ญ ญ ญ	25-35 25-35 25-35	ไม่จำกัด มีใบรับรอง ไม่จำกัด	6,000 6,000 6,000	เงินเดือน+ค่าคอมมิชชั่น+ประกันสังคม เงินเดือน+ค่าคอมมิชชั่น+ประกันสังคม เงินเดือน+ค่าคอมมิชชั่น+ประกันสังคม	สปา	25 ส.ค.57
37	อิชูสุโขทัย 206/4-8 ถ.จรัลวิถีทอง ต.ธานี อ.เมือง จ.สุโขทัย	พ.ขายรถบรรทุก	3	ช	25+	ปวช.+	300/วัน	มีค่าคอมมิชชั่น+ประกันสังคม	จำหน่ายรถยนต์	25 ส.ค.57
38	บ.สบาย สบาย ลิสซิ่ง สาขาศรีนคร 79/2 ม.3 ต.ศรีนคร อ.ศรีนคร จ.สุโขทัย	พนักงานวินิคราะห์สินเชื่อ พนักงานติดตามหนี้ พนักงานประชาสัมพันธ์	3 3 3	ช/ญ ช ช	20-30 20-30 20-30	ปวช.-ป.ตรี ปวช. - ป.ตรี ปวช. - ป.ตร	9,000 9,000 9,000	ไม่จำกัดสาขา ทำงานต่างจังหวัดได้ มีที่พักให้ ไม่จำกัดสาขา ทำงานต่างจังหวัดได้ มีที่พักให้ ไม่จำกัดสาขา ทำงานต่างจังหวัดได้ มีที่พักให้	บริการด้านการเงิน	25 ส.ค.57
39	บ.ชัยสิริเทรดดิ้ง จำกัด 43/2 ม.12 ต.ยางซ้าย อ.เมือง จ.สุโขทัย	พนักงานขับรถ 6 ล้อ พนักงานขายสินค้า	4 3	ช ช/ญ	25-30 25-30	ไม่จำกัด ไม่จำกัด	300-350/วัน 300/วัน	ต้องมีใบขับขี่รถหกล้อ ขายสินค้ากับรับส่งสินค้า	จำหน่ายเครื่องดื่ม	25 ส.ค.57
40	บ.ที.พี.เอส เคมีคอล จำกัด 1 ถ.พิชัย(ตัดใหม่) ต.เมืองฯ อ.สวรรคโลก จ.สุโขทัย	พนักงานขาย พนักงานขับรถ	3 3	ช ช	20+ 20+	ปวช.+ ไม่จำกัด	300/วัน 300/วัน	มีค่าคอมมิชชั่นให้ มีค่าคอมมิชชั่นให้ ต้องมีใบขับขี่ประเภท 2	จำหน่ายไอศกรีม	25 ส.ค.57
41	บ้านหอมศรีสวรรค์ 92/12 ม.4 ต.เมืองเก่า อ.เมือง จ.สุโขทัย	แม่บ้าน พนักงานต้อนรับ พนักงานทั่วไป	3 2 2	ญ ช/ญ ช/ญ	30+ 25+ 30+	ไม่จำกัด ปวช.+ ม.6+	5000 6000 ตกลง	ตกลงกับนายจ้าง สื่อสารภาษาอังกฤษได้+เข้ากะได้ ช.บริการช่างไฟฟ้า/เครื่องเสียง/ซ่อมบำรุงได้ ญ.ช่วยเหลือห้องประชุม/จัดเลี้ยง	รีสอร์ท	25 ส.ค.57
42	บ.ชูเกียรติสุโขทัย จำกัด 99/9 ม.1 ต.ปากแคว อ.เมือง จ.สุโขทัย	ที่ปรึกษาการขาย	5	ช/ญ	20+	ปวช.+	5000	มีค่าคอมมิชชั่น+วันหยุดวันอาทิตย์ มีประสบการณ์พิจารณาพิเศษ	จำหน่ายรถยนต์	25 ส.ค.57

ลำดับที่	ชื่อสถานประกอบการ	ตำแหน่งงาน	จำนวน	เพศ	อายุ	วุฒิการศึกษา	ค่าจ้าง	เงื่อนไข/สวัสดิการ	ประเภทกิจการ	วันที่รับแจ้ง
43	บ.สุโขทัยฮอนด้าคาร์ จำกัด 76/11 ม.4 ต.บ้านหลุม อ.เมือง จ.สุโขทัย	พนักงานที่ปรึกษาการขาย พนักงานที่ปรึกษาหลังการขาย พนักงานบัญชี ช่างเทคนิค ช่างเคาะ/พ่นสี	3 3 2 3 4	ช/ญ ช/ญ ญ ช ช	25+ 25+ 25+ 25+ 25+	ปวส.+ ปวส.+ ปวส.บัญชี ปวส.+ ไม่จำกัด	300+ 300+ 300+ 300+ 300+	มีใบขับขี่/ขับรถยนต์ได้ รับรถเข้าซ่อมศูนย์+มีใบขับขี่ จบใหม่กับไม่ต้องจบสาขาบัญชีโดยตรง ช่างยนต์/ไม่มีวุฒิแต่มีประสบการณ์รับพิจารณา ช่างสี/มีประสบการณ์	จำหน่าย/ซ่อมรถยนต์	25 ส.ค.57
44	พจก.สันดอนกริต 327/3 ม.4 ต.ปากแคว อ.เมือง จ.สุโขทัย	พนักงานขับรถปูน	3	ช	20+	ไม่จำกัด	300/วัน	มีประสบการณ์อย่างน้อย 1 ปี	คอมพิวเตอร์ผสมเสร็จ	25 ส.ค.57
45	บ.สุโขทัยธานี จก. 144/4 ถ.สิงห์วัฒน์ ต.ธานี อ.เมือง จ.สุโขทัย	บริกร พนักงานโฮสเตรส พนักงานขับรถทัวร์	5 5 5	ช ญ ช	20+ 20+ 30+	ป.6+ ป.6+ ไม่จำกัด	380/เที่ยว 380/เที่ยว 500/เที่ยว	มีบุคคลค่าประกัน มีบุคคลค่าประกัน มีประสบการณ์ขับรถทัวร์โดยตรง	ขนส่งโดยสาร	25 ส.ค.57
46	โรงไม่หินสุวรรณ 52/2 ม.8 ต.นขุมนไกร อ.ศรีสำโรง จ.สุโขทัย	พนักงานฝ่ายผลิต พนักงานฝ่ายซ่อมบำรุง วิศวกรเหมืองแร่ ช่างไฟฟ้า	6 10 1 2	ช ช ช ช	20+ 20+ 20+ 20+	ไม่จำกัด ปวส.+ ป.ตรี ปวส.+	300/วัน 300/วัน 15,000 300-400/วัน	มีพื้นฐานช่าง มีประสบการณ์และมีพื้นฐานด้านช่าง มีประสบการณ์พิจารณาพิเศษ มีประสบการณ์พิจารณาพิเศษ	โรงไม่หิน	25 ส.ค.57
47	บ.สุโขทัยพัฒนาเวช จก. 89/9 ถ.สิงห์วัฒน์ ต.ธานี อ.เมือง จ.สุโขทัย	พนักงานแม่บ้าน	2	ญ	30+	ไม่จำกัด	ตกลง	ตกลงกับนายจ้าง	สถานพยาบาล	25 ส.ค.57
48	พจก.สุโขทัยของชัยวิทย 27-29 ถ.ตัดใหม่สายซี ต.ธานี อ.เมือง จ.สุโขทัย	ช่างไฟฟ้า พนักงานบัญชี	4 2	ช ญ	20+ 20+	ปวส.+ ปวส.+	300/วัน 300/วัน	จบสาขาที่เกี่ยวข้อง มีประสบการณ์ 2 ปี	จำหน่ายเครื่องใช้ไฟฟ้า	25 ส.ค.57
49	บ.เมืองไทย ลิสซิ่ง จก. 227/6-77 ถ.สิงห์วัฒน์ ต.ธานี อ.เมือง จ.สุโขทัย	พ.วิเคราะห์สินเชื่อ	10	ช	25-27	ป.ตรี	12,000	ตกลงกับนายจ้าง	สินเชื่อรถจักรยานยนต์	25 ส.ค.57
50	บ.เมืองไทยประกันชีวิต จก. 388 ถ.จรัลวิถีถ้อง ต.ธานี อ.เมือง จ.สุโขทัย	ที่ปรึกษาประกันชีวิต ผู้จัดการฝ่ายขาย ที่ปรึกษาโครงการ	20 10 20	ช/ญ ช/ญ ช/ญ	20+ 25+ 22+	ไม่จำกัด ป.ตรี ม.6+	6,000+ 15,000 9,000	บุคลิกดี พูดจาไพเราะ มนุษย์สัมพันธ์ดี รักงานขาย มนุษย์สัมพันธ์ดี ชยัน อยู่สุโขทัย รักงานขาย มนุษย์สัมพันธ์ดี ชยัน อยู่สุโขทัย	ประกันชีวิต	25 ส.ค.57
51	จริยนาวดแผนไทย 159/2 ม.3 ต.ป่าแคว อ.กงไกรลาศ จ.สุโขทัย	พนักงานนาวดแผนไทย	2	ญ	ไม่จำกัด	ไม่จำกัด	300+	ไม่จำเป็นต้องมีประสบการณ์.มีการฝึกให้มืออาชีพ 3 เดือนที่ฝึกให้	นาวดแผนไทย	25 ส.ค.57
52	พจก.เทพมงคลสุโขทัย 328/11 ม.4 ต.ปากแคว อ.เมือง จ.สุโขทัย	วิศวกร เซอร์เวย์	1 1	ช ช	ไม่จำกัด ไม่จำกัด	ป.ตรี ปวส.+	ตกลง ตกลง	จบวิศวกรรม ช่างสำรวจประจำโครงการ	รับเหมาก่อสร้าง	25 ส.ค.57
53	บ.เทวีธัญญา จำกัด 1 ถ.ศรีโชติ ต.ธานี อ.เมือง จ.สุโขทัย	วิศวกรโยธา โฟร์แมน ตราฟแมน(คุมคนงาน)	1 1 1	ช ช ช/ญ	30-45 25-45 25-45	ป.ตรี ปวช.-ป.ตรี ปวช.-ป.ตรี	5,000-25,000 0,000-12,000 9,000-12,000	ไปเนิส+ประกันสังคม ไปเนิส+ประกันสังคม ไปเนิส+ประกันสังคม	รับเหมาก่อสร้าง	25 ส.ค.57

ลำดับที่	ชื่อสถานประกอบการ	ตำแหน่งงาน	จำนวน	เพศ	อายุ	วุฒิการศึกษา	ค่าจ้าง	เงื่อนไข/สวัสดิการ	ประเภทกิจการ	วันที่รับแจ้ง
54	บ.พีชเจริญ จำกัด 154-155 ต.เมืองฯ อ.สวรรคโลก จ.สุโขทัย	พนักงานบัญชี คนทำปุ๋ย	2 2	ญ ช	27+ 18+	ปวช.-ป.บัญชี ไม่จำกัด	9,000 9,000	สามารถใช้ออม+ได้ตลอด,มีประสบการณ์บัญชี 1 ปี ประกันสังคม+ที่พัก+โอที+โบนัสประจำปี	จำหน่ายปุ๋ย จำหน่ายรถยนต์	25 ส.ค.57 25 ส.ค.57
55	บ.มิตรสุโขทัย 99 ม.1 ต.ปากแคว อ.เมือง จ.สุโขทัย	ที่ปรึกษางานขาย ช่างเทคนิค,ช่างยนต์	5 5	ช ช	25+ 25+	ปวช.-ป.ตรี ปวช.ช่างยนต์+	ตกลง ตกลง	ประกันสังคม+คอมมิชชั่น ประกันสังคม+ชุดฟอร์ม		
56	บ.ศักดิ์สยามพณิชยกิจ จำกัด 4/7,4/8 ถ.สวรรคโลก ต.เมืองฯ อ.สวรรคโลก จ.สุโขทัย	พนักงานวิเคราะห์สินเชื่อ พนักงานบัญชี-การเงิน	12 2	ช	22-38 22-28	ปวส.-ป.ตรี ปวส.-ป.ตรี	12,000 12,000	สามารถเลือกพื้นที่ปฏิบัติงานได้ สามารถเลือกพื้นที่ปฏิบัติงานได้	บริการด้านการเงิน	25 ส.ค.57
57	ร้านนิกโก้ 192/23 ถ.ศรีวิชัย ต.ธานี อ.เมือง จ.สุโขทัย	พนักงานขาย	1	ช/ญ	20+	ม.6-ปวส.	ตกลง	มีประสบการณ์พิจารณาพิเศษ	ผลิตที่โอโซนนา	25 ส.ค.57
58	บ.เตี้ยเป้งซ่ง วิสดี จำกัด 186/4-5 ถ.จรัลดิถ้อง ต.ธานี อ.เมือง จ.สุโขทัย 64000	แม่บ้าน พนักงานขาย พนักงานบัญชี	2 2 2	ญ ญ ญ	ไม่จำกัด ไม่จำกัด ไม่จำกัด	ไม่จำกัด ไม่จำกัด ไม่จำกัด	300/วัน 300/วัน 300/วัน	มีประสบการณ์พิจารณาพิเศษ ตกลงกับนายจ้าง มีความรู้ทางด้านคอมพิวเตอร์	จำหน่ายวัสดุก่อสร้าง	25 ส.ค.57
59	คิลบชัย สุโขทัย 150/6-7 ถ.จรัลดิถ้อง ต.ธานี อ.เมือง จ.สุโขทัย 64000	ช่างทำเสียงรถยนต์ ช่างทำฟิล์ม	4 4	ช ช/ญ	ไม่จำกัด ไม่จำกัด	ไม่จำกัด ไม่จำกัด	9,000 9,000	มีประสบการณ์ 2 ปีขึ้นไป มีประสบการณ์ 2 ปีขึ้นไป	เครื่องเสียงรถยนต์	25 ส.ค.57
60	บ.สยามนิลสินสุโขทัย จำกัด 92/26 ม.4 ถ.บายพาส ต.ธานี อ.เมือง จ.สุโขทัย	ช่างซ่อมรถยนต์ ช่างประดับยนต์ พนักงานขาย	5 2 2	ช ช ช/ญ	20+ 20+ 20+	ปวส.+ ปวช.+ ปวส.+	300/วัน 300/วัน 300/วัน	จบสาขาช่างยนต์ เกี่ยวข้องเครื่องยนต์ มีประสบการณ์อย่างน้อย 1 ปี ตกลงกับนายจ้าง	จำหน่ายรถยนต์	25 ส.ค.57
61	บ.สินทรัพย์สุโขทัย จำกัด 999 ม.2 ต.คลองกระจง อ.สวรรคโลก จ.สุโขทัย	ช่างไฟฟ้า Resertion Officer	1 1	ช ช/ญ	20+ 20+	ไม่จำกัด ป.ตรี	9,000 10,000	ประกันสังคม+ชุดฟอร์ม มีประสบการณ์	โรงแรม	25 ส.ค.57
62	บ.สระบุรีเทคนิควิศวกรรม จำกัด 221 ม.4 ต.บ้านหลุม อ.เมือง จ.สุโขทัย	พนักงานต้อนรับส่วนหน้า คนงานผลิต	2 10	ช/ญ	20+ 18+	ป.ตรี ไม่จำกัด	300/วัน 300/วัน	เป็นลูกจ้างชั่วคราว ตกลงกับนายจ้าง	คอนกรีตสำเร็จ	25 ส.ค.57
63	หจก.ตรีชัย 167/3 ม.12 ต.บ้านสวน อ.เมือง จ.สุโขทัย	พนักงานขับรถสลิปถ้อ ช่างเครื่องยนต์ ช่างเชื่อม	3 1 1	ช ช ช	20+ 20+ 20+	ไม่จำกัด ไม่จำกัด ไม่จำกัด	300/วัน 350/ว 350/วัน	ประสบการณ์อย่างน้อย 1 ปี ประสบการณ์อย่างน้อย 1 ปี ประสบการณ์อย่างน้อย 6 เดือน	รับเหมาก่อสร้าง	25 ส.ค.57
	รวม	143 ตำแหน่ง	476	อัตรา (คน)						

**ก่อนสมัครงานทุกกรณณ์โทรสอบถามรายละเอียดที่สำนักงานจังหวัดสุโขทัย

เบอร์โทร. 0-5561-0218 - 9 ก่อนทุกครั้งเพราะตำแหน่งงานมีการเคลื่อนไหวอยู่ตลอดเวลา**

ท่านสามารถดูตำแหน่งงานว่างได้ทางเว็บไซต์สำนักงานฯ www.doe.go.th/sukhothai และสามารถติดตามรับฟังรายการฯ ป้ายมีงานทำ" ทางสถานีวิทยุ FM.93.75 MHz ทุกวันพฤหัสบดีเวลา 14.00 - 15.00 น.

ไม่เลือกงาน

ประกาศตำแหน่งงานว่างต่างจังหวัด
ประจำเดือน กันยายน 2557

ไม่ตกงาน

สำนักงานจัดหางานจังหวัดสุโขทัย

ลำดับ	ชื่อสถานประกอบการ	ตำแหน่งงาน	จำนวน	เพศ	อายุ	วุฒิ	ค่าจ้าง	เงื่อนไข / สวัสดิการ	ประเภทกิจการ
1	บ.ที.เค.ดี.ไฟเบอร์ จำกัด (แคร์บอย) 888 ถ.หลวงแพ่ง แขวงทับยาว เขตลาดกระบัง กทม. 10520	-พนักงานฝ่ายผลิต -พนักงานขาย -วิศวกร -เจ้าหน้าที่ธุรการ -ช่างซ่อมบำรุง/ช่างยนต์ -ช่างพ่นสี ช่างโป้ว -เจ้าหน้าที่ QA -นักออกแบบผลิตภัณฑ์ -เจ้าหน้าที่ประสานงานต่างประเทศ วิศวกรโครงการบ้านจัดสรร	300 10 10 10 20 20 10 5 5 3	ช/ญ ช/ญ ช ญ ช ช ช ช/ญ ช/ญ ช	18+ 23+ 23+ 20+ 18+ 18+ 18+ 20+ 20+ 25+	ไม่จำกัด ปวส.+ ป.ตรี ปวส+ ปวช+ ไม่จำกัด ปวช+ ปวช+ ป.ตรี ป.ตรี+	340/วัน ตามโครงการ ตามโครงการ ตามโครงการ ตามโครงการ ตามโครงการ ตามโครงการ ตามโครงการ ตามโครงการ ตามโครงการ	มีโอทีทุกวัน เงินพิเศษประจำตำแหน่ง เบี้ยขยัน ค่าครองชีพ โบนัสประจำปี ชุดฟอร์ม มีรถรับ ส่ง	ผลิตหลังคาไฟเบอร์กลาส และอุปกรณ์ตกแต่งยานยนต์
2	บริษัท เอ็มเค เรสโตรองต์ กรุ๊ป จำกัด 1200 ถ.บางนา-ตราด แขวง/เขต บางนา กทม. 10260 โทร. 02-8361000 ต่อ 1228	-ผู้ช่วยผู้จัดการร้าน MK, YAYOI มีทีมงานสาขาพิกัดทั่วโลก	20	ช/ญ	21-28	ป.ตรี+	18,000+	ชุดฟอร์ม เบี้ยขยัน โบนัส พักร้อน ตรวจสอบสภาพประจำปี ประกันสังคม ฯ	ขายอาหารและเครื่องดื่ม
3	บริษัท อุตสาหกรรมพืชมัณฑุรายสิทธิ์ สินค้าพื้นเมือง จำกัด ต.ภาพหลง อ.เมือง จ.สมุทรสาคร	- พนักงานฝ่ายผลิต - แม่บ้าน line ผลิต - ช่างซ่อมบำรุง/PM	100 2 2	ช ญ ช	18-45 18-45 20+	ไม่จำกัด ไม่จำกัด -ม.6+	300/ว 300/ว 10,000+	มีความขยันอดทน มีประสบการณ์จะพิจารณาเป็นพิเศษ	โรงงานอุตสาหกรรม

ไม่เลือกงาน

ประกาศตำแหน่งงานว่างต่างจังหวัด

ประจำเดือน กันยายน 2557

สำนักงานจัดหางานจังหวัดสุโขทัย

ไม่ตกงาน

ลำดับ	ชื่อสถานประกอบการ	ตำแหน่งงาน	จำนวน	เพศ	อายุ	วุฒิ	ค่าจ้าง	เงื่อนไข / สวัสดิการ	ประเภทกิจการ
4	บริษัท บัทยาเกิน จำกัด 37 ม.1 ต.ท่าข้าม อ.สามพราน จ.นครปฐม 73110 โทร. 034-287593-4 , 02-7912345 ต่อ 2375	- เจ้าหน้าที่ธุรการต่างประเภท	4	ช/ญ	18-30	ป.ตรี	15,000+	โบนัสประจำปี ปรับเงินเดือนประจำปี ทำงานต่างจังหวัดแต่ละภาคได้ ๓	จำหน่ายนมเปรี้ยวและ โยเกิร์ตตราปีทาเกิน
		- หัวหน้าแผนกประกันคุณภาพ	2	ช/ญ	20+	ป.ตรี	15,000+		
		- เจ้าหน้าที่การเงิน	2	ญ	18-27	ป.ตรี	12,000+		
		เจ้าหน้าที่ตรวจสอบวัตถุดิบ	1	ญ	18-27	ป.ตรี	12,000+		
5	บริษัท ที.เอ็ม.ซี. อุตสาหกรรม จำกัด 125/10 ม.5 ต.บ้านสวน อ.เมือง จ.ชลบุรี โทร 038-271933	1. หัวหน้าเขตการขาย	20	ช/ญ	22-30	ปวส+	10,500*	ตามโครงสร้างบริษัท	ผลิตไฮดรอลิก
		ภาคเหนือ 4 อัตรา							
		ภาคตะวันออกเฉียงเหนือ 4 อัตรา							
		ภาคใต้ 4 อัตรา							
		ภาคกลาง 3 อัตรา							
2. Sale Event	6	ช/ญ	25-30	ป.ตรี	15,000*				
	เดินทางต่างประเทศได้ (เวียดนาม พม่า ลาว กัมพูชา)								

ไม่เลือกงาน

ประกาศตำแหน่งงานว่างต่างจังหวัด
ประจำเดือน กันยายน 2557

ไม่ตกงาน

สำนักงานจัดหางานจังหวัดสุโขทัย

ลำดับ	ชื่อสถานประกอบการ	ตำแหน่งงาน	จำนวน	เพศ	อายุ	วุฒิ	ค่าจ้าง	เงื่อนไข / สวัสดิการ	ประเภทกิจการ
6	หจก. ก้าแพงเพชร อินดัสเตเรียล เซอร์วิส 152-156 ถ.เจริญสุข ต.ในเมือง อ.เมือง จ.กำแพงเพชร 62000	- Technician	10	ช	20-45	ปวส+	12,500	ป.ตรี/ปวส. เครื่องกล ช่างยนต์ ไฟฟ้า และสาขาอื่นๆที่เกี่ยวข้อง	จ้างเหมาแรงงาน บ.ปตท.สผ.สยาม จำกัด
7	บ.ผลิตภัณฑ์ปลาทูกระป๋องสยาม จำกัด 224 ม.6 ต.คลองขุด อ.เมือง จ.สตูล โทร. 074-709100-32	- แร่งงานทั่วไป/พนักงานไลน์ผลิต - แร่งงานทั่วไป(กะกลางคืน) - พนักงานรักษาความปลอดภัย	300 50 2	ช/ญ ญ ช	18-45 18+ 22+	ป.6-ป.ตรี ป.6+ ป.6+	300/ว 300/ว 300/ว	ตามโครงสร้างบริษัท	ผลิตภัณฑ์ปลาทูกระป๋อง
8	บริษัท อุตสาหกรรมโคราช 111 ม.18 ต.หนองระเวียง อ.เมือง จ.นครราชสีมา 30110 โทร 044-209444 ต่อ 112	- เจ้าหน้าที่ส่งเสริมการเกษตร - พนักงานช่างเครื่องยนต์ - พนักงานขับรถแทรกเตอร์ - พนักงานขับรถแบคโฮ - วิศวกรไฟฟ้า- เครื่องมือวัด - พนักงานไฟฟ้า - เครื่องมือ - พนักงานบัญชี - พนักงานขับรถแท็กซี่ - ช่างยนต์ - ช่างกล	10 3 2 2 7 3 3 2 10 10	ช ช ช ช ช ช ช ช ช ช	22-35 22-35 20+ 20+ 22-30 22-35 22-35 20+ 20-40 20-40	ปวส+ ไม่จำกัด ไม่จำกัด ไม่จำกัด ปวช+ ป.ตรี ป.ตรี ไม่จำกัด ปวช+ ปวช+	ตามโครงสร้าง ตามโครงสร้าง ตามโครงสร้าง ตามโครงสร้าง ตามโครงสร้าง ตามโครงสร้าง ตามโครงสร้าง ตามโครงสร้าง ตามโครงสร้าง ตามโครงสร้าง	ตามโครงสร้างบริษัท	ผลิตน้ำตาลทราย

ไม่เลือกงาน

ประกาศตำแหน่งงานต่างจังหวัด

ประจำเดือน กันยายน 2557

สำนักงานจัดหางานจังหวัดสุโขทัย

ไม่ตักงาน

ลำดับ	ชื่อสถานประกอบการ	ตำแหน่งงาน	จำนวน	เพศ	อายุ	วุฒิ	ค่าจ้าง	เงื่อนไข / สวัสดิการ	ประเภทกิจการ
9	บมจ.พี.ซี.เอส แมชชีน กรุ๊ป โฮลดิ้ง 2/1-4 ม.3 ถ.มิตรภาพ ต.โคกกรวด อ.เมือง จ.นครราชสีมา 30280 โทร.044-701300	- เจ้าหน้าที่วางแผนการผลิต - ผู้ช่วยคนขับรถ - พนักงานฝ่ายผลิต	1 1 200	ช/ญ ช ช/ญ	20-35 25-35 20-35	ป.ตรี ม.3+ ม.6+	ตามตกลง ตามตกลง ตามตกลง	สวัสดิการตามกฎหมายแรงงานกำหนด	ผลิตชิ้นส่วนยานยนต์
10	บริษัท ยู เอ็ม ซี เม็ททอล จำกัด 9/10 ม.3 ต.เหมือง อ.เมือง จ.ชลบุรี โทร 038-745143 ต่อ 104	- วิศวกร - ช่างไฟฟ้า - พนักงานฝ่ายผลิต - พนักงานขับรถโฟล์คลิฟท์	3 20 20 5	ช ช ช ช	20-35 20-35 35 35	ป.ตรี* ปวส+ ไม่จำกัด ไม่จำกัด	21,000 11,500 9,700 9,700	ค่าอาหาร ค่ากะ เบี้ยขยัน ประกันสังคม ot โบนัส	หอยและสัตว์ทะเลลึก
11	บริษัท เบทเทอร์ จำกัด 212 ม.1 ถ.สระบุรี-หล่มสัก ต.ช่องสาริกการ อ.พัฒนานิคม จ.ลพบุรี 15220 โทร.036-638701-4	- พนักงานแผนกผลิต - พนักงานแผนกคลังสินค้า - ช่างซ่อมบำรุง - ผ.ผ.จก.บุคคลและธุรการ	100 20 20 1	ช/ญ ช ช ช	20-40 20-35 22-35 40-45	ไม่จำกัด ม.3+ ปวช+ ป.ตรี*	300/วัน 300/วัน 300/วัน ตามตกลง	มีประกันสังคม ชุดทำงาน หอพัก ประกันชีวิต ประกันอุบัติเหตุ กองทุน โบนัส *บริหารทรัพยากรมนุษย์ ประสภกรณ์ 5 ปี	ผลิตอาหารแปรรูป (ลูกชิ้นไส้กรอก)
12	บริษัท ดับเบิลเอ 1991 จำกัด (มหาชน) 207 ม.10 ต.ท่าตูม อ.ศรีมหาโพธิ์ จ.ปราจีนบุรี โทร.085-8352025,037-208840	- ผู้จัดการบริหารตัวแทนอำเภอเข้า ปลุกต้นกระดาษ - ผู้จัดการบริหารตัวแทนอำเภอชื่อไม่ - เจ้าหน้าที่แปลงปลูกพืชพลังงาน - เจ้าหน้าที่บัญชี	200 50 100 20			ปวส+ ปวส+ ปวส+ ปวส	17,000+ 17,000+ 17,000+ 11,000+	สวัสดิการ ตามที่บริษัทกำหนด ต่อมิ่งรถยนต์ หรือรถจักรยานยนต์ สามารถทำงาน ต่างจังหวัดได้ " "	ผลิตและจำหน่ายกระดาษ

ไม่เลือกงาน

ประกาศตำแหน่งงานว่างต่างจังหวัด
ประจำเดือน กันยายน 2557

ไม่ตกงาน

สำนักงานจัดหางานจังหวัดสุโขทัย

ลำดับ	ชื่อสถานประกอบการ	ตำแหน่งงาน	จำนวน	เพศ	อายุ	วุฒิ	ค่าจ้าง	เงื่อนไข / สวัสดิการ	ประเภทกิจการ
12		- ช่างซ่อมบำรุง - พนักงานบัญชีข้อมูล - พนักงานฝ่ายผลิต - พนักงาน office - พนักงานขับรถบรรทุก	20 20 200 20 100			ปวส ปวส ป.6+ ปวส ป.6+	11,000+ 11,000+ 300/ว 11,000+ 15,000+	" " " " มีใบอนุญาตขับขี่ชนิดที่ 2 4 ทุกประเภท และส่วนบุคคล มีเงินช่วยเหลือค่าเช่าบ้าน	
	รวม	42 ตำแหน่ง	2,087	อัตรา					

**ก่อนสมัครงานทุกครั้งกรุณาโทรสอบถามรายละเอียดที่สำนักงานจัดหางานจังหวัดสุโขทัย

เบอร์โทร 0-5561-0218-9 ก่อนทุกครั้งเพราะตำแหน่งงานมีการเคลื่อนไหวอยู่ตลอดเวลา**

*** นอกจากนี้ยังมีตำแหน่งงานว่างจากบริษัทต่างๆ อีกมากมาย ท่านสามารถดูตำแหน่งงานว่างเพิ่มเติมได้ที่ สำนักงานจัดหางานจังหวัดสุโขทัย โทร.0-5561-0218-9

ประกาศตำแหน่งงานว่างคนพิการ
สำนักงานจัดหางานจังหวัดสุโขทัย

ประจำเดือน กันยายน 2557

ลำดับที่	ชื่อสถานประกอบการ	ตำแหน่งงาน	จำนวน	เพศ	อายุ	วุฒิการศึกษา	ประเภทความพิการ	ค่าจ้าง	เงื่อนไข/สวัสดิการ	โทรศัพท์	วันหมดเขต
1	บริษัท สยามเอสเตทจำกัด 75/1 ถนนศาลาแดง แขวงสี่ลม เขต บางรัก กรุงเทพมหานคร	พนักงานปฏิบัติการ	2	ช/ญ	20	ป.ส	ทุกประเภท	10,000	ประกันชีวิต ประกันอุบัติเหตุ ประกันสังคม กองทุนเงินทดแทน	086-3122077	30 ต.ค. 57
2	บริษัท พรอพเพอร์ตี้ แคร่เซอร์วิสจำกัด 234 ซอยสุขุมวิท 101 (ปิ่นนวิถิ) ถนนสุขุมวิท แขวง บางจาก เขตพระโขนง กรุงเทพฯ	เจ้าหน้าที่ธุรกรฝ่ายขาย ธุรการทรัพยากรบุคคล พนักงานทำความสะอาด รักษาความปลอดภัย	10	ช/ญ	18+	ม.3+	ทุกประเภท	9,000- 15,000	มีบัตรคนพิการ ทำงานด้านเอกสาร ได้	02-7418800 ต่อ 429,433,498	30 พ.ย.57
3	บริษัท กฎหมาย ดี.เค. จำกัด 119/852-853 ม. 8 ซ.รัตนวิเชียร18 (อินโดไทย) รัตนวิเชียร ต.บางกระสอบ อ.เมืองนนทบุรีจ.นนทบุรี	พนักงานทวงหนี้ ทางโทรศัพท์	20	ช/ญ	18+	ม.3+	พิการทางการได้ยิน	ตามตกลง	ประกันสังคม เงินช่วยกรณีบุตร เบนส์, ชุดยูนiform คอมมิสชั่น	02-5918888	31 ธ.ค.57
4	บริษัท โดย์ตันนบุรี 68/29 และ 68/99 ม.8 ถนนรัตนวิเชียร ต.บางกระสอบ อ.เมืองนนทบุรี จ.นนทบุรี 11000	พนักงานคนพิการ	8	ช/ญ	18+	ม.6+	ด้านร่างกาย เดินได้	ตามตกลง	ใช้คอมพิวเตอร์ พิมพ์ดีดได้	02-9505000	30 ก.ย.57
5	บริษัท พีริบิลท์ จำกัด (มหาชน) 503 หมู่บ้านเมืองทองธานี 3 ถ.บอนดัสตรีท ต.บางพูด อ.ปากเกร็ด จ.นนทบุรี 11120	พนักงานธุรการ การจัดกาารทั่วไป	20	ช/ญ	20-40	ป.6	ทางด้านร่างกาย การเคลื่อนไหว	ไม่ระบุ	ประกันสังคม/ ค่าอาหาร โบนัส, ชุดยูนiform เบี้ยขยัน	02-9601380	31 ต.ค.57

ลำดับที่	ชื่อสถานประกอบการ	ตำแหน่งงาน	จำนวน	เพศ	อายุ	วุฒิการศึกษา	ประเภทความพิการ	ค่าจ้าง	เงื่อนไข/สวัสดิการ	โทรศัพท์	วันหมดเขต
6	ไทยแลนด์ เยลลี่เฟอเจสสเดนท์(เหลือง) 1126/2 อาคารวานิช 2 ชั้น 27 ถ.เพชรบุรีตัดใหม่ แขวงมักกะสัน เขตราชเทวี กรุงเทพมหานคร 10400	ตรวจสอบข้อมูล	5	ช/ญ	20-30	ไม่จำกัด	ทางด้านร่างกาย	ตามตกลง	มีความรู้คอมพิวเตอร์เบื้องต้น MS Windows พิมพ์ดีดไทย/อังกฤษได้คล่อง	02-2628888 ต่อ 8324 087-9783887 แฟกซ์ 02-2628327	30 พ.ย.57
7	บริษัท เอส.เอ็ม.ที ลิสซิ่ง จำกัด สาขาศรีนครินทร์ 727 ถ.ศรีนครินทร์ ต.สวนหลวง อ. สวนหลวง จ. กรุงเทพมหานคร 10250	การจัดการทั่วไป	2	ช/ญ	20-35	ไม่จำกัด	ทางด้านร่างกาย	ตามตกลง	ประกันสังคม เงินกรณีมีบุตร โบนัส ชุติยนิฟอรัม	0-2422- 9400	31 ต.ค.57
8	บริษัท ยูนิโคล่ (ประเทศไทย) จำกัด 968ชั้น 24 อาคารมูลนิธิอื้อเอเหลียง ถนนพระราม 4 แขวงสีลม เขตบางรัก กรุงเทพมหานคร 10120	พนักงานประจำร้าน (Part-Time)	8	ช/ญ	18+	ม.3+	ทางการได้ยิน และสติปัญญา	ตามตกลง	ประกันชีวิต ประกันอุบัติเหตุ ประกันสังคม กองทุนเงินทดแทน วันลาพักผ่อน	02-6324239 091-7704341-2	30 ธ.ค.57
9	THE MALL GROUP CO.,LTD 144 ถ.รามคำแหง แขวงหัวหมาก เขตบางกะปิ กรุงเทพฯ 10240	พนักงานรับฝากของ พ.รักษาความปลอดภัย	10 10	ช ช	18+ 19+	ม.3+ ม.3+	ทุกประเภท ทุกประเภท	9,000 - 15,000 9,000 - 15,000	ตามโครงสร้างบริษัท	02-310-1000 ต่อ 1965	30 พ.ย.57

****ก่อนสมัครงานทุกกรุณาโทรสอบถามรายละเอียดที่สำนักงานจัดหางานจังหวัดสุโขทัย
เบอร์โทร. 0-5561-0218 - 9 ก่อนทุกครั้งเพราะตำแหน่งงานมีการเคลื่อนไหวอยู่ตลอดเวลา****

ขอเชิญใช้บริการศูนย์คนพิการ



สำนักงานจัดหางานจังหวัดสุโขทัย จัดศูนย์คนพิการไว้เพื่อบริการให้คำปรึกษา และแนะนำอาชีพอิสระสาขาต่างๆ ข้อมูลข่าวสารคนพิการ ตำแหน่งงานคนพิการ

ขอเชิญท่านที่สนใจ หากความรู้และใช้บริการศูนย์คนพิการหรือขอรับเอกสารพร้อมทั้งยื่นทะเบียนหางานได้ที่

สำนักงานจัดหางานจังหวัดสุโขทัย 285 ม.14 ถ.สุโขทัย-กำแพงเพชร ต. บ้านกล้วย อ.เมือง สุโขทัย ได้ทุกวันและเวลาราชการ