

โครงการ

ทางเดินเท้าพร้อมหลังคาทางเดิน
(COVERED WALKWAYS)

ตำบลในเมือง อำเภอเมืองนครราชสีมา จังหวัดนครราชสีมา



ผู้ช่วยศาสตราจารย์ วิโรจน์ ล้อมไขแสง
อธิการบดีมหาวิทยาลัยเทคโนโลยีราชมงคลอีสาน

ลักรบัญแบบ

01	ลักรบัญแบบ , แผนที่ตั้งโครงการ
02	ผังบริเวณ ทางเดินเท้า แบบที่ 1
03	แปลนทางเดินเท้า แบบที่ 1
04	รูปตัด 1, 2 ทางเดินเท้าแบบที่ 1
05	แบบขยายทางเดินเท้า แบบที่ 1
06	ผังบริเวณ ทางเดินเท้า แบบที่ 2
07	แปลนทางเดินเท้า แบบที่ 2
08	รูปตัด 1, 2 ทางเดินเท้าแบบที่ 2
09	แบบขยายทางเดินเท้า แบบที่ 2

ชื่ออาคาร

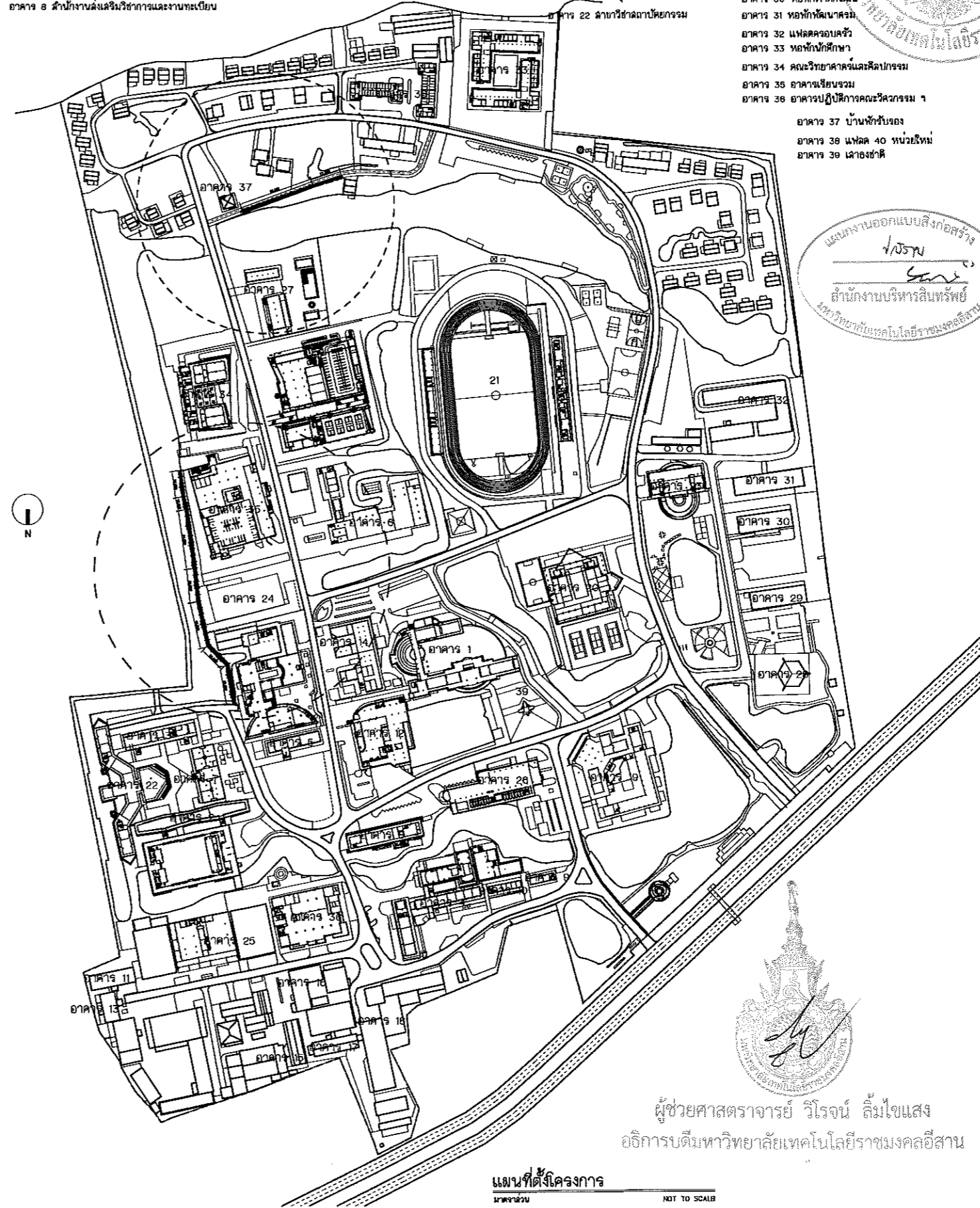
- อาคาร 1 คณะบริหารธุรกิจ
- อาคาร 2 อาคารเรียนอุตสาหกรรมเก่า 1 ห้องประชุมเก่า
- อาคาร 3 สาขาวิชาสถาปัตยกรรมเดิม
- อาคาร 4 สาขาวิศวกรรมโยธา
- อาคาร 5 สำนักงานคณะบดี คณะศิลปกรรม สาขาวิชาศิลปกรรม
- อาคาร 6 สาขาวิชาวิศวกรรมเครื่องกล
- อาคาร 7 สำนักงานอธิการบดี
- อาคาร 8 สำนักงานส่งเสริมวิชาการและงานทะเบียน

- อาคาร 9 สาขาวิชาวิศวกรรมสำรวจ
- อาคาร 10 สาขาวิชาวิศวกรรมสำรวจ
- อาคาร 11 สาขาวิชาวิศวกรรมเครื่องกล
- อาคาร 12 สำนักวิทยบริการและเทคโนโลยีสารสนเทศ
- อาคาร 13 สาขาวิชาวิศวกรรมเครื่องกล
- อาคาร 14 สาขาวิชาออกแบบอุตสาหกรรม


- อาคาร 15 สาขาวิชาวิศวกรรมวัสดุ
- อาคาร 16 สำนักงานคณะวิศวกรรมฯ
- อาคาร 17 ศูนย์การเรียนรู้รวมเครื่องจักรกลความเย็น
- อาคาร 18 สาขาวิศวกรรมไฟฟ้า
- อาคาร 19 คณะวิทยาศาสตร์
- อาคาร 20 อาคารเรียนประสม
- อาคาร 21 สนามฟุตบอล
- อาคาร 22 สาขาวิชาสถาปัตยกรรม

- อาคาร 23 กองพัฒนานักศึกษา
- อาคาร 24 แผนกงานยานพาหนะ
- อาคาร 25 โรงฝึกงานช่างยนต์ ช่างกล ช่างกลึงช่าง
- อาคาร 28 โรงอาหาร
- อาคาร 27 แผนกอาคารสถานที่
- อาคาร 28 ศูนย์แนะนํา
- อาคาร 29 หอพักสุภาวดี
- อาคาร 30 หอพักภาคใต้
- อาคาร 31 หอพักพัฒนาศรม
- อาคาร 32 แพลตฟอร์ม
- อาคาร 33 หอพักนักศึกษา
- อาคาร 34 คณะวิทยาศาสตร์และเทคโนโลยี
- อาคาร 35 อาคารเรียนรวม
- อาคาร 36 อาคารปฏิบัติการคณะวิศวกรรมฯ

- อาคาร 37 บ้านพักรับรอง
- อาคาร 38 แพลต 40 หน่วยใหม่
- อาคาร 39 แล่องชาติ



แผนงานออกแบบสิ่งก่อสร้าง
 วิศวกรรม
 สำนักงานบริหารสินทรัพย์
 มหาวิทยาลัยเทคโนโลยีราชมงคลธัญบุรี



โครงการ

ทางเดินเท้าพร้อมหลังคาทางเดิน (Covered Walkways)

มหาวิทยาลัยเทคโนโลยีราชมงคลธัญบุรี
 นนทบุรี

สถานที่ก่อสร้าง

มหาวิทยาลัยเทคโนโลยีราชมงคลธัญบุรี
 744 ถนนพหลโยธิน แขวงจตุจักร กรุงเทพฯ 10130

สถาปนิก	บริษัท	นาย
วิศวกร ทั่วไป	ภ.ธ.14360	
พนักงัน ทั่วไป	ภ.ธ.7687	
วิศวกรโครงสร้าง	บริษัท	นาย
นักเขียน ทั่วไป	ภ.ธ.4304	วิศวกร
วิศวกรไฟฟ้า	บริษัท	นาย
วิศวกรสุขาภิบาล	บริษัท	นาย

คำแนะนำ

แบบก่อสร้างนี้เป็นทรัพย์สินของมหาวิทยาลัยเทคโนโลยีราชมงคลธัญบุรีฯ หรือหน่วยงานที่เกี่ยวข้อง ให้นำไปใช้ในโครงการอื่นโดยไม่ได้รับอนุญาต

2. ให้ใช้วัสดุสีที่ทนทาน ทนแดดทนฝน

3. ระบุตำแหน่งแบบหรือสัญลักษณ์บนผนังอาคารที่แจ้งให้รับทราบ โดยผู้รับจ้างต้องได้รับอนุญาตจากสถาปนิกผู้ออกแบบ

4. ก่อนการปฏิบัติงานในสถานที่ ผู้รับจ้างต้องมอบแบบ SHOP DRAWING ต่อผู้ควบคุมงานและมอบกรมการตรวจการจ้างราชการเพื่อออกใบอนุญาตปฏิบัติงานในพื้นที่

ครุฑ :

.....

ข้าราชการแผนกช่างเทคนิค

อนุมัติ :

(นายวิชาญ ธีระทอง)
 อธิการบดี
 มหาวิทยาลัยเทคโนโลยีราชมงคลธัญบุรี

แบบแสดง

ลักรบัญแบบ
 แผนที่สิ่งขับ มหาวิทยาลัย

DRAWN BY:

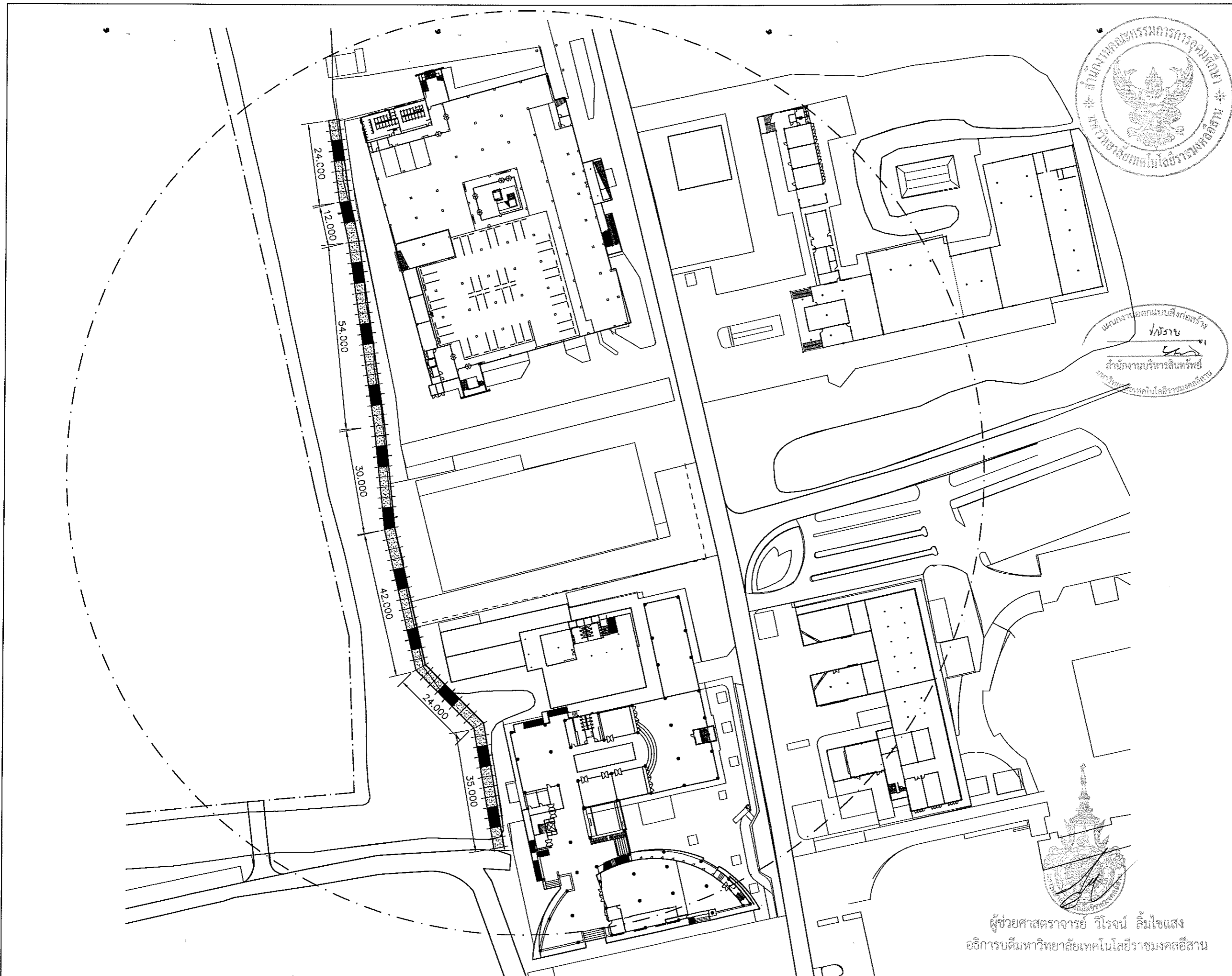
CH/CK BY: DRAWING NO.

01

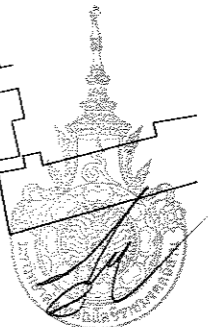
PRINTED DATE:

ผู้ช่วยศาสตราจารย์ วิโรจน์ ลิ้มไขแสง
 อธิการบดีมหาวิทยาลัยเทคโนโลยีราชมงคลธัญบุรี

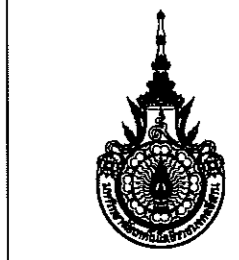
แผนที่ตั้งโครงการ
 NOT TO SCALE



แผนผังออกแบบสิ่งก่อสร้าง
 วิศวกรรม
 สำนักงานบริหารสินทรัพย์
 มหาวิทยาลัยเทคโนโลยีราชมงคลอีสาน



ผู้ช่วยศาสตราจารย์ วิโรจน์ ลิ่มไชแสง
 อธิการบดีมหาวิทยาลัยเทคโนโลยีราชมงคลอีสาน



โครงการ

ทางเดินเท้าพร้อมหลังคาทางเดิน
(Covered Walkways)

มหาวิทยาลัยเทคโนโลยีราชมงคลอีสาน
นครราชสีมา

สถานที่ก่อสร้าง

มหาวิทยาลัยเทคโนโลยีราชมงคลอีสาน
744 ถนนพหลโยธิน ต.ในเมือง อ.เมือง จ.นครราชสีมา

สถาปนิก	เลขที่ใบอนุญาตวิชาชีพ	ชนิดวิชาชีพ
สิริวรรณ ใจดี	ก-80.14380	สถาปนิก
พณรัตน์ สิงห์สุวรรณ	ก-80.7687	สถาปนิก
วิศวกโรจน์ดำรง	เลขที่ใบอนุญาตวิชาชีพ	ชนิดวิชาชีพ
นณิชา พันธุ์ศักดิ์	ก.ม.43104	วิศวกร
วิศวกโรจน์ไฟฟ้า	เลขที่ใบอนุญาตวิชาชีพ	ชนิดวิชาชีพ
วิศวกโรจน์สถาปัตย์	เลขที่ใบอนุญาตวิชาชีพ	ชนิดวิชาชีพ

คำแนะนำ

- แบบก่อสร้างนี้เป็นทรัพย์สินของมหาวิทยาลัยเทคโนโลยีราชมงคลอีสานนครราชสีมา หากฉ้อฉลหรือแก้ไขโดยไม่ได้รับอนุญาตจะดำเนินการตามกฎหมายต่อไป
- ให้ใช้สีและวัสดุที่ทนแดดทนน้ำ ทนดินทนลม
- รายละเอียดของแบบจะขึ้นกับแบบแปลนที่ส่งให้รับทราบที่จริง โดยผู้รับจ้างต้องได้แบบชุดจากสถาปนิกผู้ออกแบบ
- ก่อนการปฏิบัติงานในแต่ละงาน ผู้รับจ้างต้องส่งแบบ SHOP DRAWING ควบคุมคุณภาพและขอการตรวจรับงานจากผู้ควบคุมงานก่อนดำเนินการก่อสร้างทุกครั้ง

ตรวจ :

.....
 หัวหน้างานช่างเขียนแบบกลาง

อนุมัติ :

.....
 (น.ส.วิโรจน์ ลิ่มไชแสง)
 อธิการบดี
 มหาวิทยาลัยเทคโนโลยีราชมงคลอีสาน

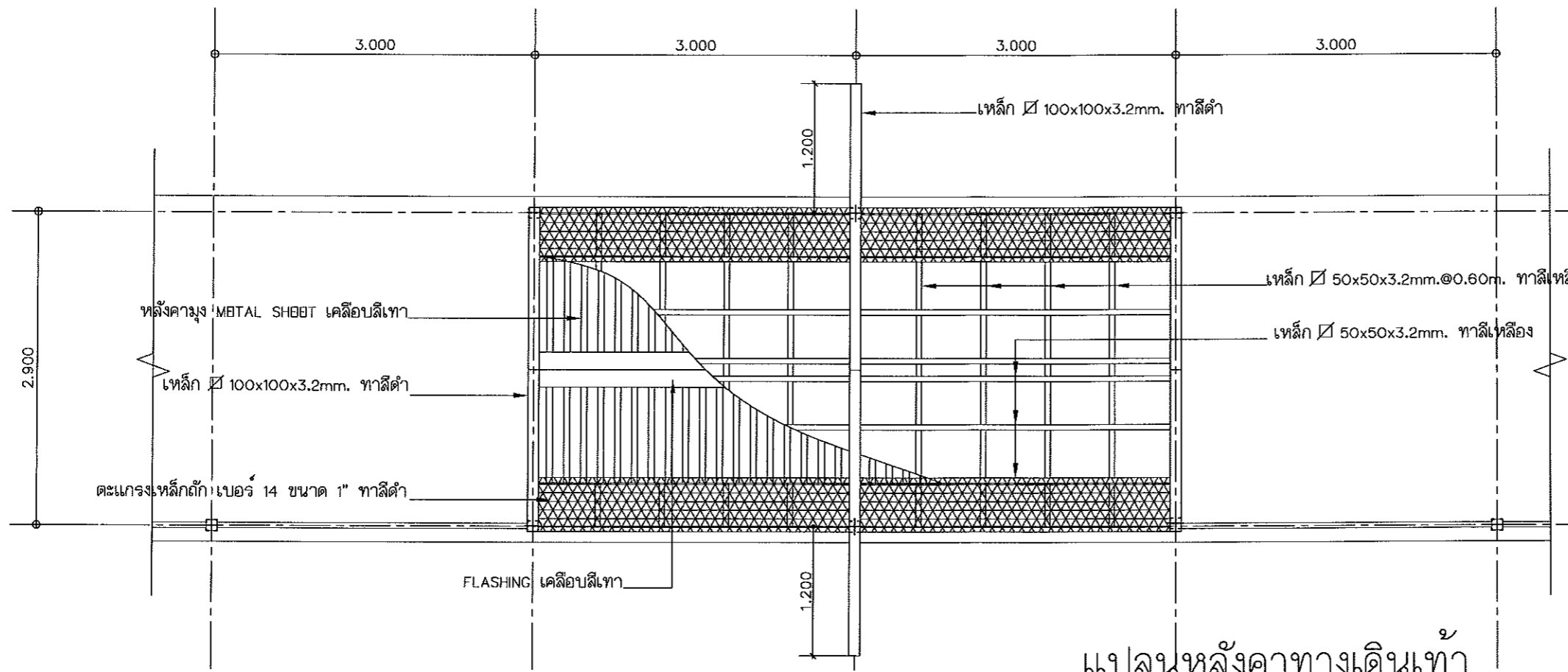
แบบแปลน

DRAWN BY:

CHECK BY: DRAWING NO.

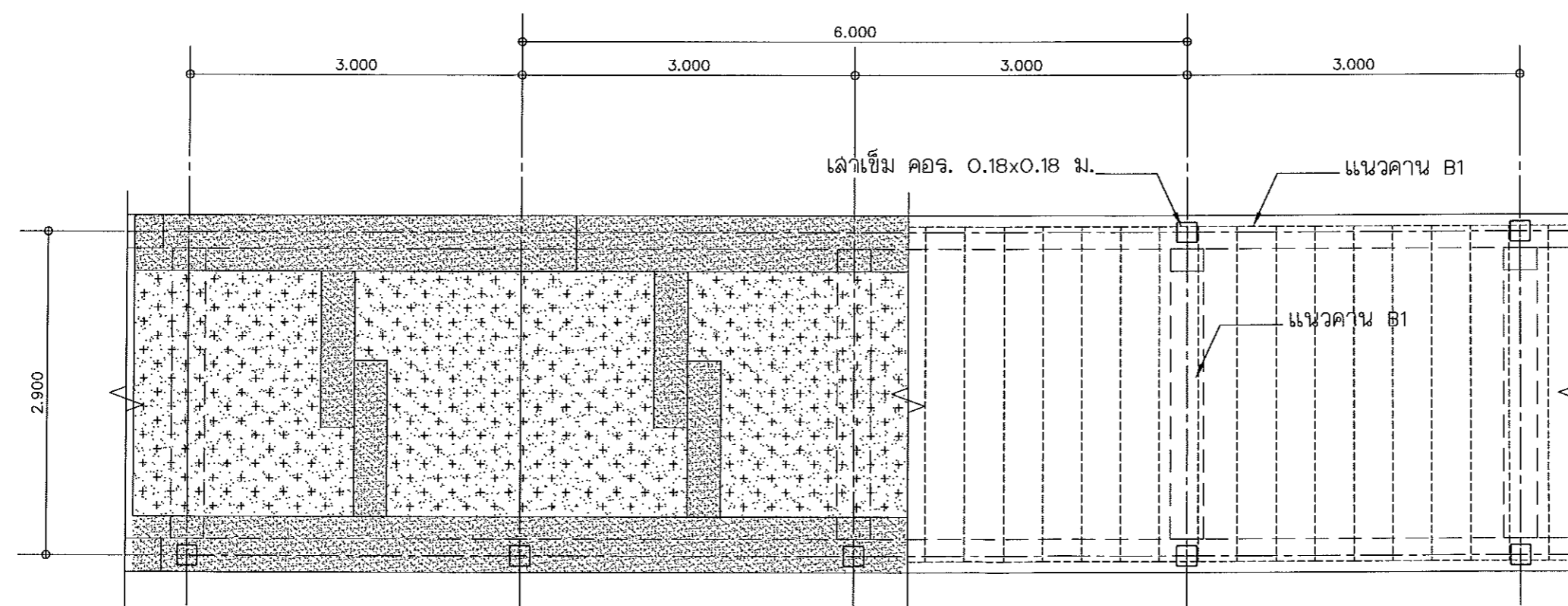
02

PRINTED DATE:



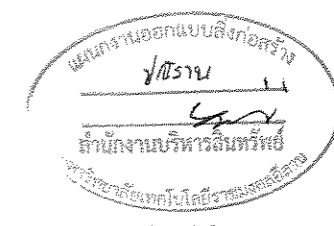
แปลนหลังคาทางเดินเท้า

มาตรฐาน 1 : 50



แปลนพื้นทางเดินเท้า

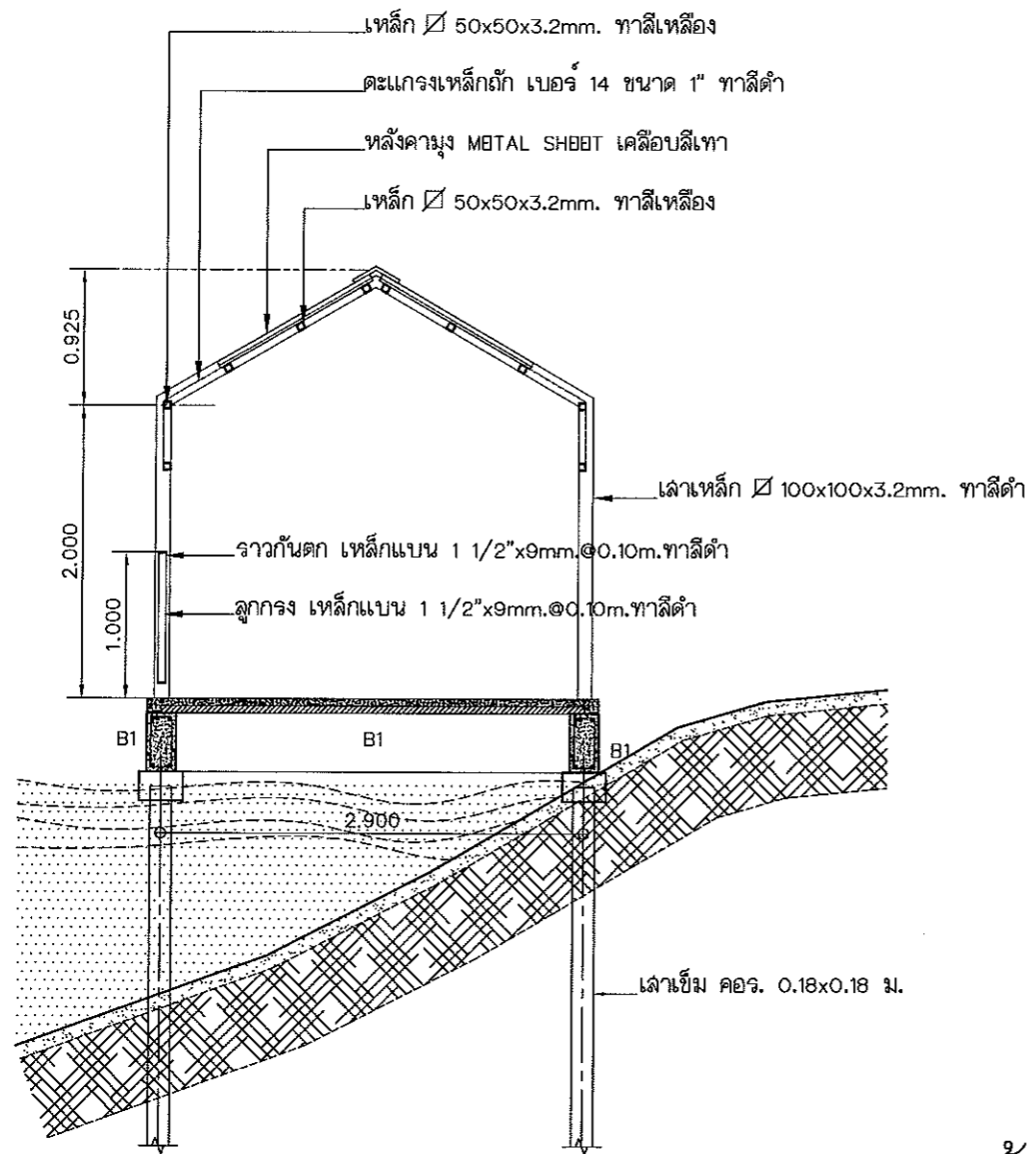
มาตรฐาน 1 : 50



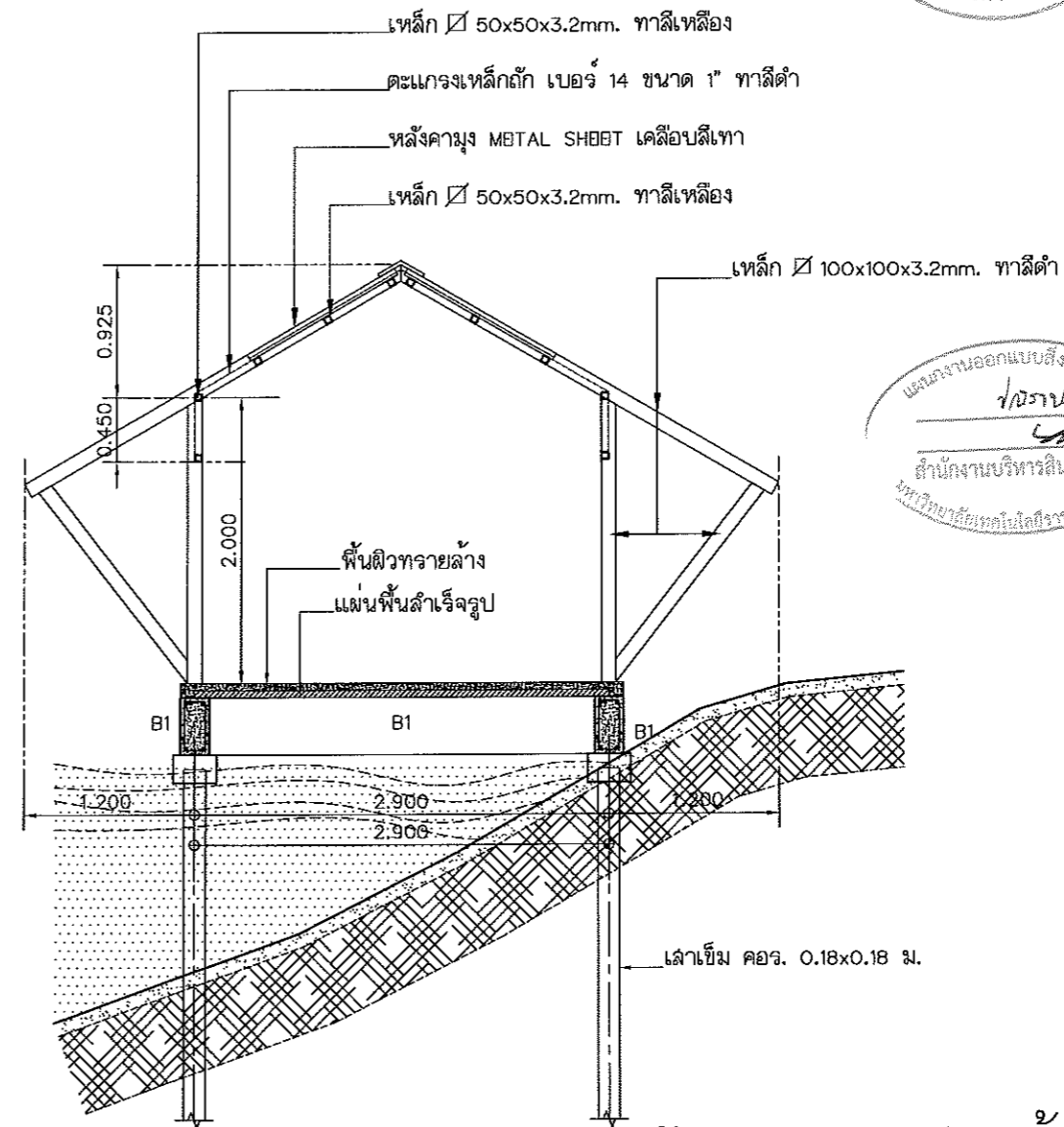
โครงการ		
ทางเดินเท้าพร้อมหลังคาทางเดิน (Covered Walkways)		
มหาวิทยาลัยเทคโนโลยีราชมงคลธัญบุรี นครราชสีมา		
สถานที่ก่อสร้าง		
มหาวิทยาลัยเทคโนโลยีราชมงคลธัญบุรี 744 ถนนราชสีมา อ.ในเมือง อ.เมือง จ.นครราชสีมา		
สถาปนิก	ศาสตราจารย์ ดร.วิโรจน์ วิโรจน์	อนุมัติ
วิศวกร ทั่วไป	ก-ธล.4390	
พนักงาน วิศวกรรม	ก-ธล.7587	
วิศวกรโครงสร้าง	ศาสตราจารย์ ดร.วิโรจน์ วิโรจน์	อนุมัติ
เขียน ทั่วไป	กธ.4394	
วิศวกรไฟฟ้า	ศาสตราจารย์ ดร.วิโรจน์ วิโรจน์	อนุมัติ
วิศวกรสุขาภิบาล	ศาสตราจารย์ ดร.วิโรจน์ วิโรจน์	อนุมัติ
คำแนะนำ		
<p>แบบก่อสร้างนี้เป็นทรัพย์สินของมหาวิทยาลัยเทคโนโลยีราชมงคลธัญบุรี นครราชสีมา หรือหน่วยงานที่เกี่ยวข้อง ใช้โดยชอบและด้วยความยินยอมของมหาวิทยาลัยฯ เท่านั้น ห้ามนำไปใช้ในกิจการอื่นโดยมิชอบ</p> <p>2. ให้ใช้วัสดุตามที่กำหนดไว้เท่านั้น ห้ามลดจำนวน</p> <p>3. รายละเอียดแบบควรตรวจสอบกับรายละเอียดอื่นที่เกี่ยวข้องให้ครบถ้วนก่อนใช้งาน โดยผู้รับจ้างต้องปฏิบัติตามเงื่อนไขของแบบ</p> <p>4. ก่อสร้างปฏิบัติตามแบบฉบับ ผู้รับจ้างต้องปฏิบัติตามแบบ SPC 08A และ 08B โดยผู้รับจ้างต้องปฏิบัติตามข้อกำหนดการก่อสร้างที่ปรากฏในแบบฉบับก่อนการดำเนินการก่อสร้าง</p>		
ตรวจ :		
<p>.....</p> <p>รักษาการแทนผู้อำนวยการกองช่าง</p>		
อนุมัติ :		
<p>.....</p> <p>(ผ.ศ.วิโรจน์ วิโรจน์)</p> <p>อธิการบดี</p> <p>มหาวิทยาลัยเทคโนโลยีราชมงคลธัญบุรี</p>		
แบบแปลน :		
DRAWN BY :		
CHECK BY :	DRAWING NO.	
	03	
PRINTED DATE :		

ผู้ช่วยศาสตราจารย์ วิโรจน์ ลิ่มไชแสง

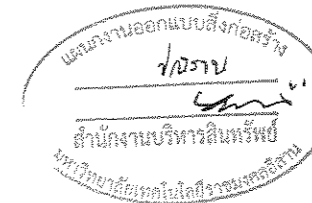
อธิการบดีมหาวิทยาลัยเทคโนโลยีราชมงคลธัญบุรี



รูปตัด 1 หลังคาคลุมทางเดินเท้า
มาตราส่วน 1 : 50



รูปตัด 2 หลังคาคลุมทางเดินเท้า
มาตราส่วน 1 : 50



โครงการ		
ทางเดินเท้าพร้อมหลังคาทางเดิน (Covered Walkways)		
มหาวิทยาลัยเทคโนโลยีราชมงคลธัญบุรี นครราชสีมา		
สถานที่ก่อสร้าง		
มหาวิทยาลัยเทคโนโลยีราชมงคลธัญบุรี 744 ถนนพหลโยธิน ๓ ในเมือง ๓ ในเมือง จ.นครราชสีมา		
สถาปนิก	นายวิชาญ วัฒนศิริ	นายวิชาญ วัฒนศิริ
วิศวกร ทั่วไป	นายวิชาญ วัฒนศิริ	นายวิชาญ วัฒนศิริ
พนักงาน ควบคุมงาน	นายวิชาญ วัฒนศิริ	นายวิชาญ วัฒนศิริ
วิศวกรโครงสร้าง	นายวิชาญ วัฒนศิริ	นายวิชาญ วัฒนศิริ
เขียนแบบ	นายวิชาญ วัฒนศิริ	นายวิชาญ วัฒนศิริ
วิศวกรไฟฟ้า	นายวิชาญ วัฒนศิริ	นายวิชาญ วัฒนศิริ
วิศวกรสุขาภิบาล	นายวิชาญ วัฒนศิริ	นายวิชาญ วัฒนศิริ
คำแนะนำ		
แบบก่อสร้างนี้เป็นทรัพย์สินของมหาวิทยาลัยเทคโนโลยีราชมงคลธัญบุรี นครราชสีมา หรือส่วนราชการที่เกี่ยวข้อง ไม่สามารถเผยแพร่หรือแจกจ่ายแก่บุคคลอื่นใดได้โดยปราศจากอนุญาตจากมหาวิทยาลัย		
2. ให้ใช้วัสดุและสีที่ทนทานได้ทั้งนี้ ห้ามฉีกขาด		
3. ระวังอย่าให้แบบก่อสร้างมีผลกระทบต่อความปลอดภัยของประชาชนที่สัญจรไปมา โดยผู้รับจ้างต้องปฏิบัติตามข้อกำหนดของแบบ		
4. ก่อนการปฏิบัติงานในแตงร้าน ผู้รับจ้างต้องขออนุญาตจาก อบจ.นครราชสีมา และหน่วยงานที่เกี่ยวข้องก่อนการดำเนินการก่อสร้างเพื่อความปลอดภัยของประชาชนที่สัญจรไปมา		
ตรวจ :		
ผู้อำนวยการงานเขียนแบบก่อสร้าง		
อนุมัติ :		
(นางวิชาญ วัฒนศิริ)		
อธิการบดี		
มหาวิทยาลัยเทคโนโลยีราชมงคลธัญบุรี		
แบบแสดง		
DRAWN BY:		
CHECK BY:		
DRAWING NO.		
04		
PRINTED DATE:		

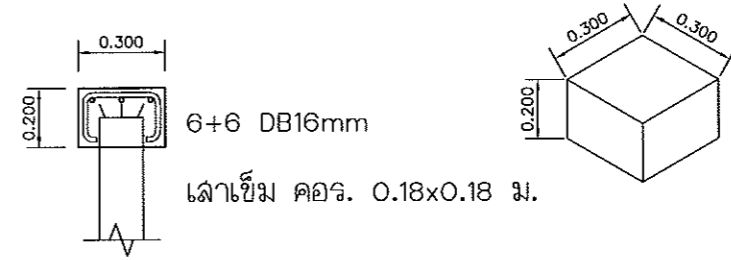
ผู้ช่วยศาสตราจารย์ วิโรจน์ ลิ้มไขแสง
อธิการบดีมหาวิทยาลัยเทคโนโลยีราชมงคลธัญบุรี



BOLT 4-M20-350L.
PLATE 250x250mm.x16mm.THK.

แปลนขยายฐานเสาเหล็ก

มาตราส่วน 1 : 25



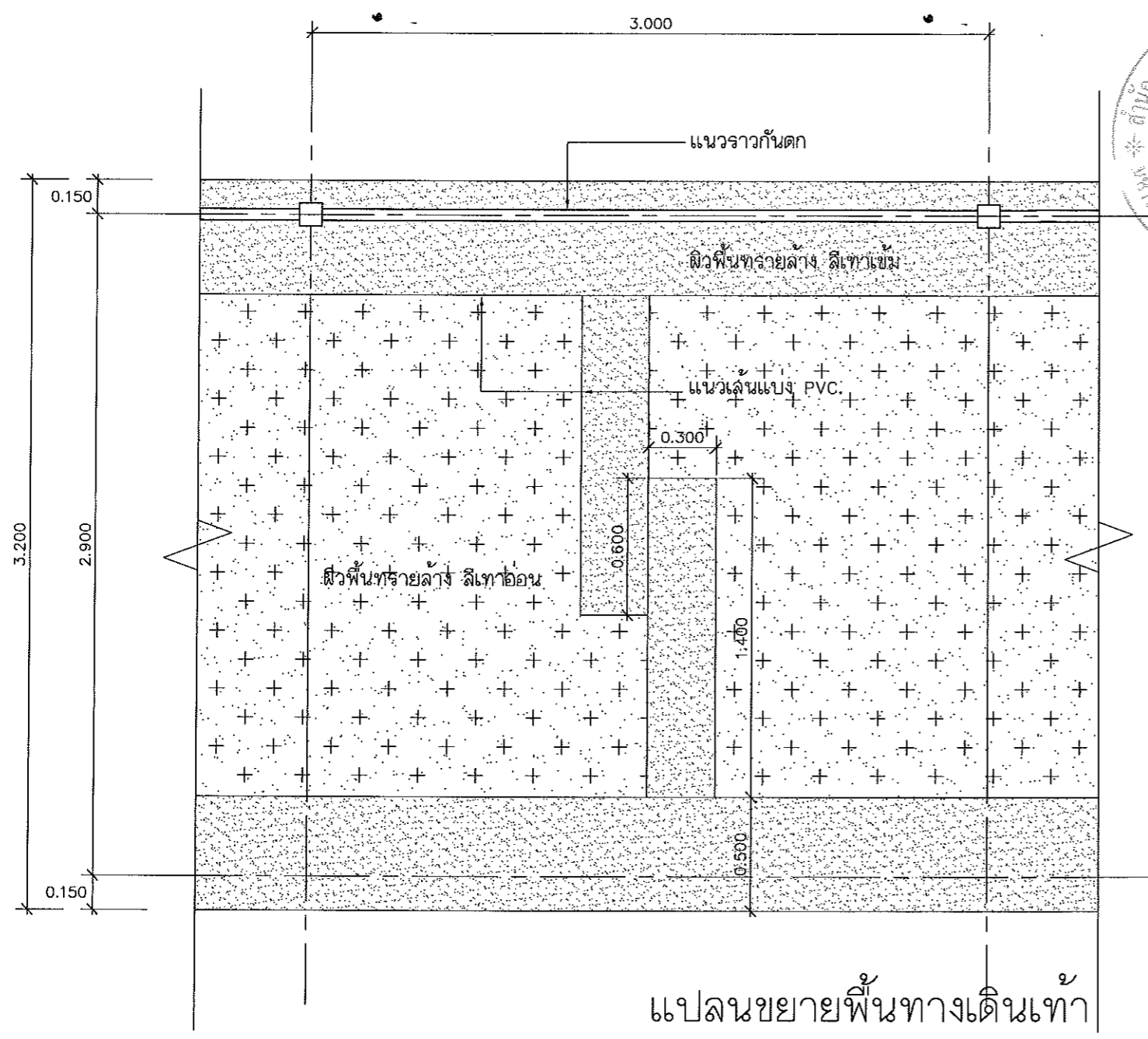
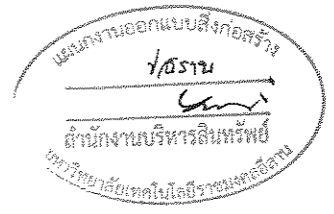
รูปตัดขยาย หัวเสาเข็ม

มาตราส่วน 1 : 25



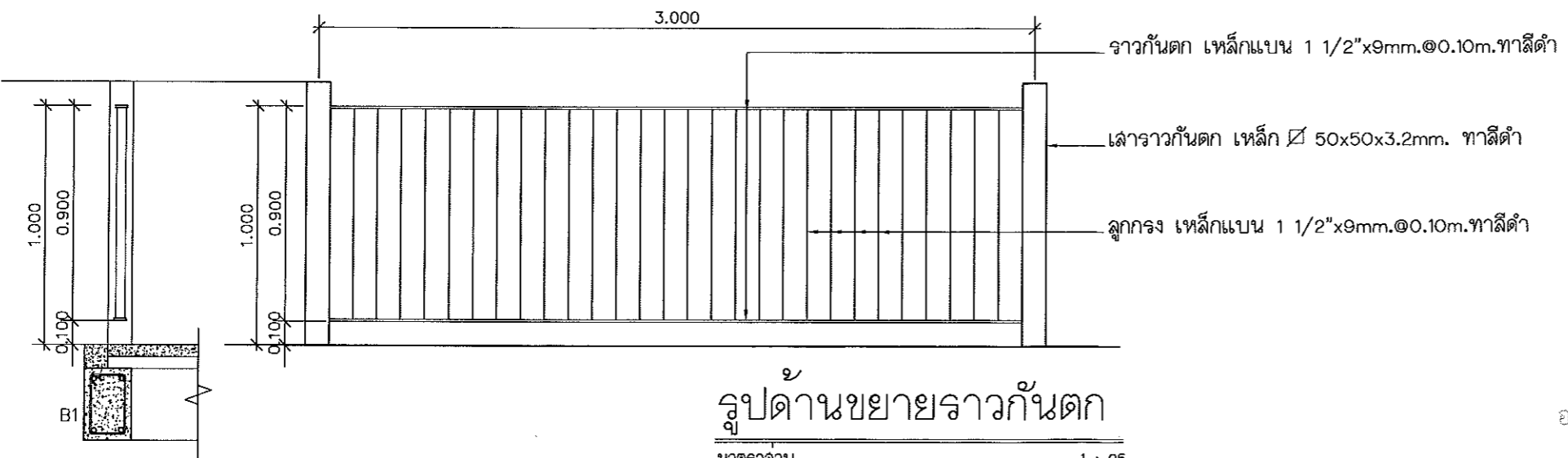
รูปตัดขยาย B1

มาตราส่วน 1 : 25



แปลนขยายพื้นทางเดินเท้า

มาตราส่วน 1 : 25



รูปด้านขยายราวกันตก

มาตราส่วน 1 : 25

ผู้ช่วยศาสตราจารย์ วิโรจน์ ลิ้มไขแสง
อธิการบดีมหาวิทยาลัยเทคโนโลยีราชมงคลอีสาน



โครงการ
ทางเดินเท้าพร้อมหลังคาทางเดิน
(Covered Walkways)

มหาวิทยาลัยเทคโนโลยีราชมงคลอีสาน
นครราชสีมา

สถานที่ก่อสร้าง
มหาวิทยาลัยเทคโนโลยีราชมงคลอีสาน
744 ถนนราชสีมา ๓ ในเมือง อ.เมือง จ.นครราชสีมา

สถาปนิก	สถาปนิก ผู้ควบคุมงาน	หน้าชื่อ
วิศวกร ทั่วไป	ก-๘๐.๑๔๓๐	
พนักงน ควบคุมงาน	ก-๘๐.๗๖๗	
วิศวกรโครงสร้าง	สถาปนิก ผู้ควบคุมงาน	หน้าชื่อ
บดินท ทั่วไป	ก.๔๓๑๔	หน้าชื่อ
วิศวกรไฟฟ้า	สถาปนิก ผู้ควบคุมงาน	หน้าชื่อ
วิศวกรอุทกศาสตร์	สถาปนิก ผู้ควบคุมงาน	หน้าชื่อ

คำแนะนำ
แบบก่อสร้างนี้เป็นทรัพย์สินของมหาวิทยาลัยเทคโนโลยี
ราชมงคลอีสานนครราชสีมา หรือหน่วยงานที่เกี่ยวข้อง
ไว้ใช้เพื่อประโยชน์ของโครงการเท่านั้น ไม่
สามารถนำแบบไปใช้ประโยชน์อื่นใดโดยมิชอบ
ได้
2. ให้ใช้วัสดุตามที่กำหนดไว้เท่านั้น ห้ามฉ้อฉล
3. ระยะเวลาในการก่อสร้างให้ปฏิบัติตามเงื่อนไข
ที่แนบมา
4. ก่อการปฏิบัติงานเป็นเนืองนิตย์ ผู้รับจ้างต้อง
ส่งมอบงานให้เรียบร้อยและสมบูรณ์ตาม
กำหนดการก่อสร้าง

ตรวจ :

บริหารงานแผนงานอาคารของงาน

อนุมัติ :

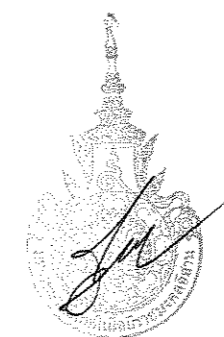
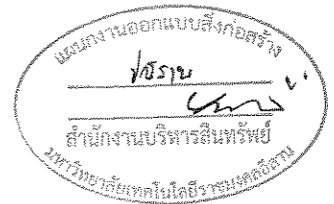
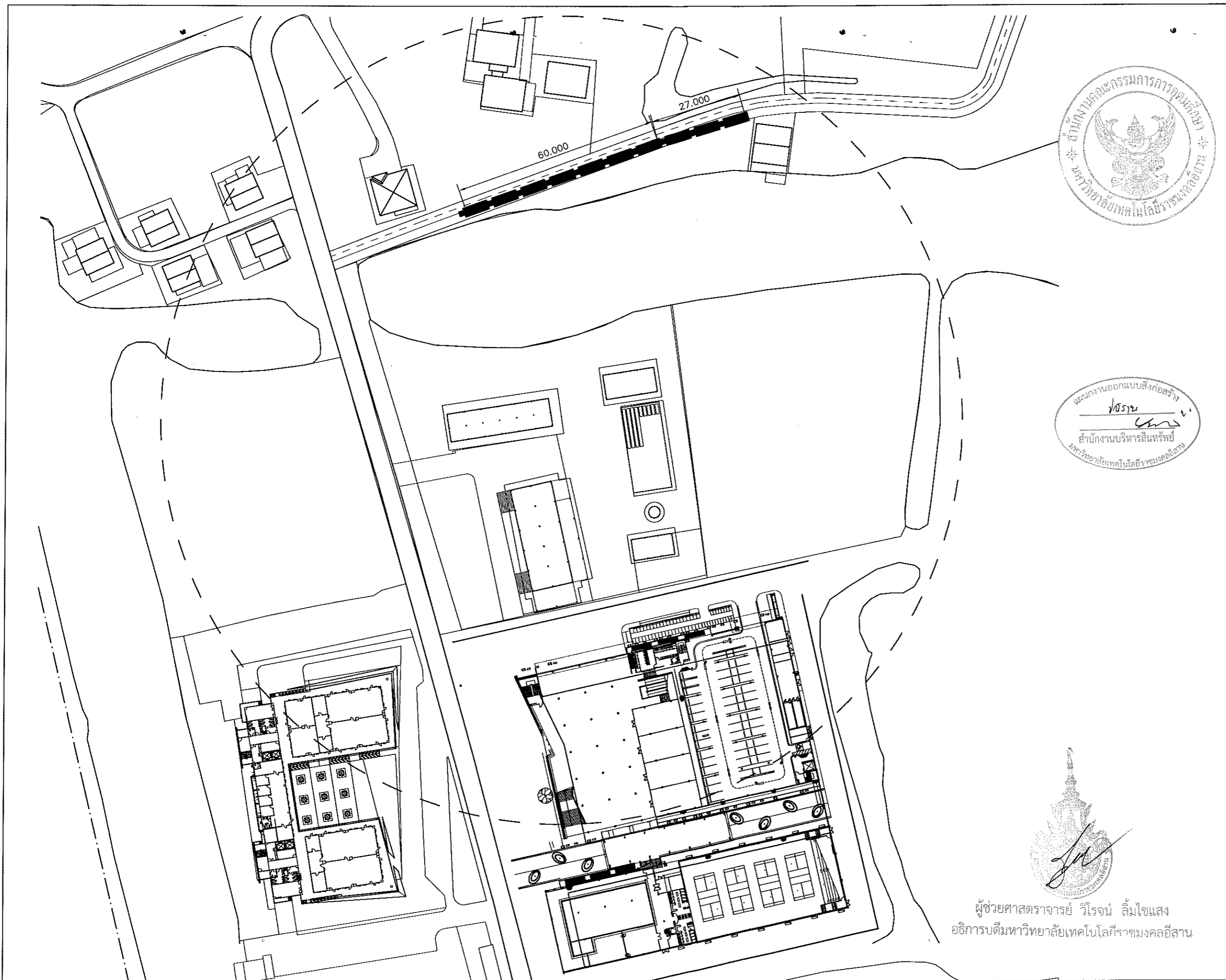
(ลงชื่อ/พิมพ์ชื่อ)
อธิการบดี
มหาวิทยาลัยเทคโนโลยีราชมงคลอีสาน

แบบแปลน


DRAWN BY:

CHECK BY: DRAWING NO. 05

PRINTED DATE:



ผู้ช่วยศาสตราจารย์ วีโรจน์ ลิ้มไขแสง
อธิการบดีมหาวิทยาลัยเทคโนโลยีราชมงคลธัญบุรี



โครงการ

ทางเดินเท้าพร้อมหลังคาทางเดิน
(Covered Walkways)

มหาวิทยาลัยเทคโนโลยีราชมงคลธัญบุรี
นครราชสีมา

สถานที่ก่อสร้าง

มหาวิทยาลัยเทคโนโลยีราชมงคลธัญบุรี
744 อ.สูงเนิน จ.นครราชสีมา

สถาปนิก	เลขที่ใบอนุญาต	ชนิด
ศิริวรรณ วิเศษ	ภ-80.14360	สถาปนิก
พนธ์นิต์ อังสุวิวัฒน์	ภ-80.7557	สถาปนิก
วิศวกวีโครงสร้าง	เลขที่ใบอนุญาต	สถาปนิก
เนติงาน พันพิทักษ์	ภ.ม.4364	วิศวกร
วิศวกวีไฟฟ้า	เลขที่ใบอนุญาต	สถาปนิก
วิศวกวีอุทกศาสตร์	เลขที่ใบอนุญาต	สถาปนิก

คำแนะนํา

- แบบก่อสร้างนี้เป็นทรัพย์สินของมหาวิทยาลัยเทคโนโลยีราชมงคลธัญบุรีนครราชสีมา หรือหน่วยงานที่เกี่ยวข้อง ใต้ลิขสิทธิ์และสงวนลิขสิทธิ์ของมหาวิทยาลัยฯ หากมีผู้ฝ่าฝืนลิขสิทธิ์จะดำเนินการตามกฎหมาย
- ให้ใช้สิ่งก่อสร้างที่ทนได้ทั้งปี หนักจึงจนทน
- ระยะห่างจากอาคารและสิ่งก่อสร้างอื่นโดยรอบซึ่งมีให้รับน้ำหนักสถิตย์จะมี 1 เมตรขึ้นไปจากผนังหรือเสาของอาคารโดยมีผู้ควบคุม
- ก่อนการปฏิบัติงานในแต่ละวัน ผู้ใช้จะต้องสวมหมวกนิรภัย และปฏิบัติตามมาตรการความปลอดภัยที่ปรากฏบนป้ายที่ติดตั้งบนอาคารเป็นมาตรฐานความปลอดภัย

ตรวจ :

ข้าพเจ้าการแทนผู้อำนวยการกองช่าง

อนุมัติ :

(น.ส.วีโรจน์ ลิ้มไขแสง)
อธิการบดี
มหาวิทยาลัยเทคโนโลยีราชมงคลธัญบุรี

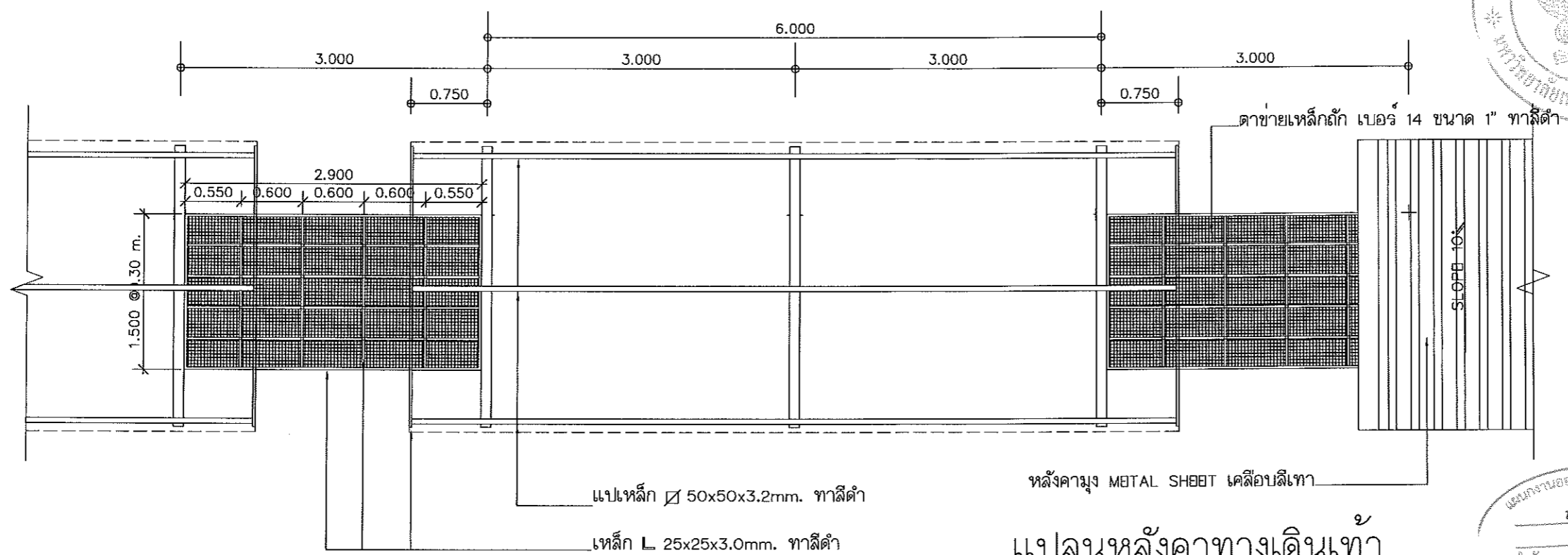
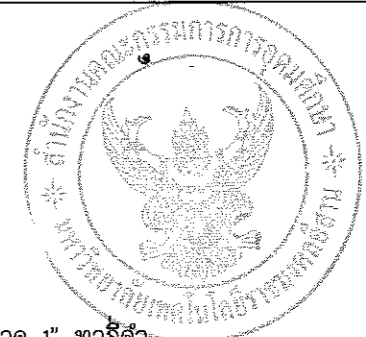
แบบแปลน

DRAWN BY:

CHECK BY: **DRAWING NO.**

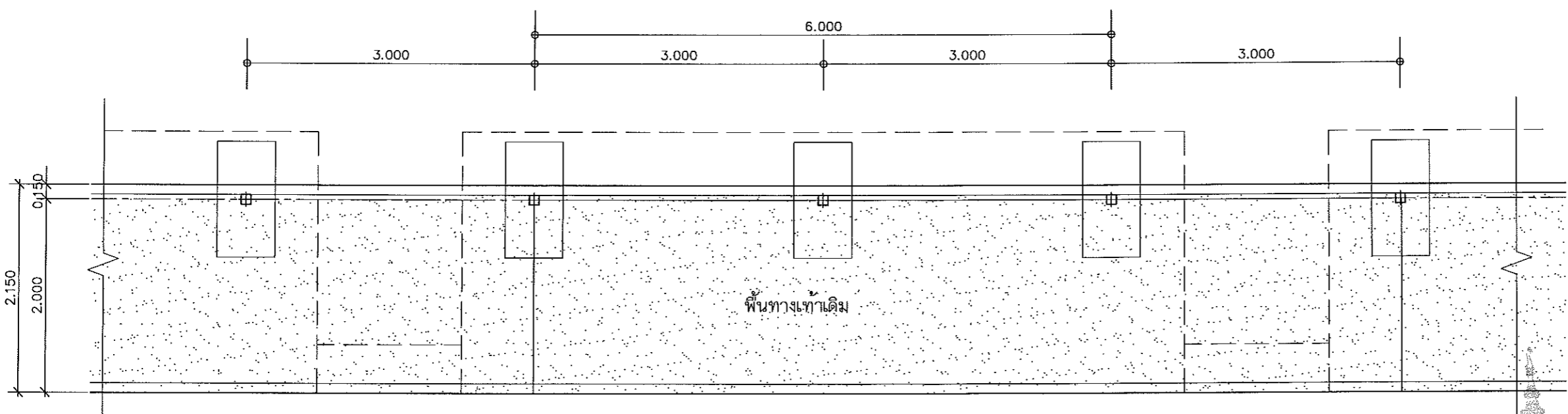
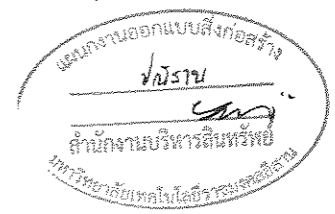
06

PRINTED DATE:



แปลนหลังคาทางเดินเท้า

มาตราส่วน 1 : 50



แปลนพื้นทางเดินเท้า

มาตราส่วน 1 : 50



ผู้ช่วยศาสตราจารย์ วิโรจน์ ลิ้มไขแสง
อธิการบดีมหาวิทยาลัยเทคโนโลยีราชมงคลธัญบุรี



โครงการ
ทางเดินเท้าพร้อมหลังคาทางเดิน
(Covered Walkways)

มหาวิทยาลัยเทคโนโลยีราชมงคลธัญบุรี
บจ.ราชบุรี

สถานที่ก่อสร้าง

มหาวิทยาลัยเทคโนโลยีราชมงคลธัญบุรี
744 ถ.สุรนารายณ์ อ.ในเมือง อ.เมือง จ.นครราชสีมา

สถาปนิก	เลขที่ใบอนุญาต/วิชาชีพ	ชนิด
ศิริวรรณ วิชาญ	ภ-๕๓๗360	สถาปนิก
พชรพันธ์ จินตนิรันดร์	ภ-๕๓.๗๕๖๗	สถาปนิก
วิศวกรโครงสร้าง	เลขที่ใบอนุญาต/วิชาชีพ	ชนิด
นพิตาน พันธ์พิทักษ์	ภ๕๓.๖3๓๔	วิศวกร
วิศวกรไฟฟ้า	เลขที่ใบอนุญาต/วิชาชีพ	ชนิด
วิศวกรสุขาภิบาล	เลขที่ใบอนุญาต/วิชาชีพ	ชนิด

คำแนะนํา

- แบบก่อสร้างนี้เป็นทรัพย์สินของมหาวิทยาลัยเทคโนโลยีราชมงคลธัญบุรีราชบุรี หรือส่วนงานที่เกี่ยวข้อง ใช้อ้างอิงและคัดลอกได้ตามความเหมาะสมมหาวิทยาลัยฯ เท่านั้น ห้ามนำไปใช้ในกิจการอื่นโดยไม่ได้รับอนุญาต
- ให้ใช้ค่าวัสดุที่กำหนดไว้เท่านั้น ห้ามริบงานแบบ
- รายละเอียดอื่นนอกเหนือจากนี้โปรดปรึกษากับวิศวกรที่ส่งมอบให้ โดยผู้รับจ้างต้องปฏิบัติตามมาตรฐานจรรยาบรรณวิชาชีพ
- ก่อนการปฏิบัติงานให้ส่งมอบ ผู้รับจ้างต้องแนบแบบ SPOD (SPOD) ส่งผู้ควบคุมงานและคณะกรรมการตรวจสอบการจ้างงานที่มอบหมายให้พิจารณาและเซ็นรับทราบ

ตรวจ :

ศึกษารายงานแบบผู้จ้างตรวจสอบกลาง

อนุมัติ :

(คน.ช.วิโรจน์ ลิ้มไขแสง)
อธิการบดี
มหาวิทยาลัยเทคโนโลยีราชมงคลธัญบุรี

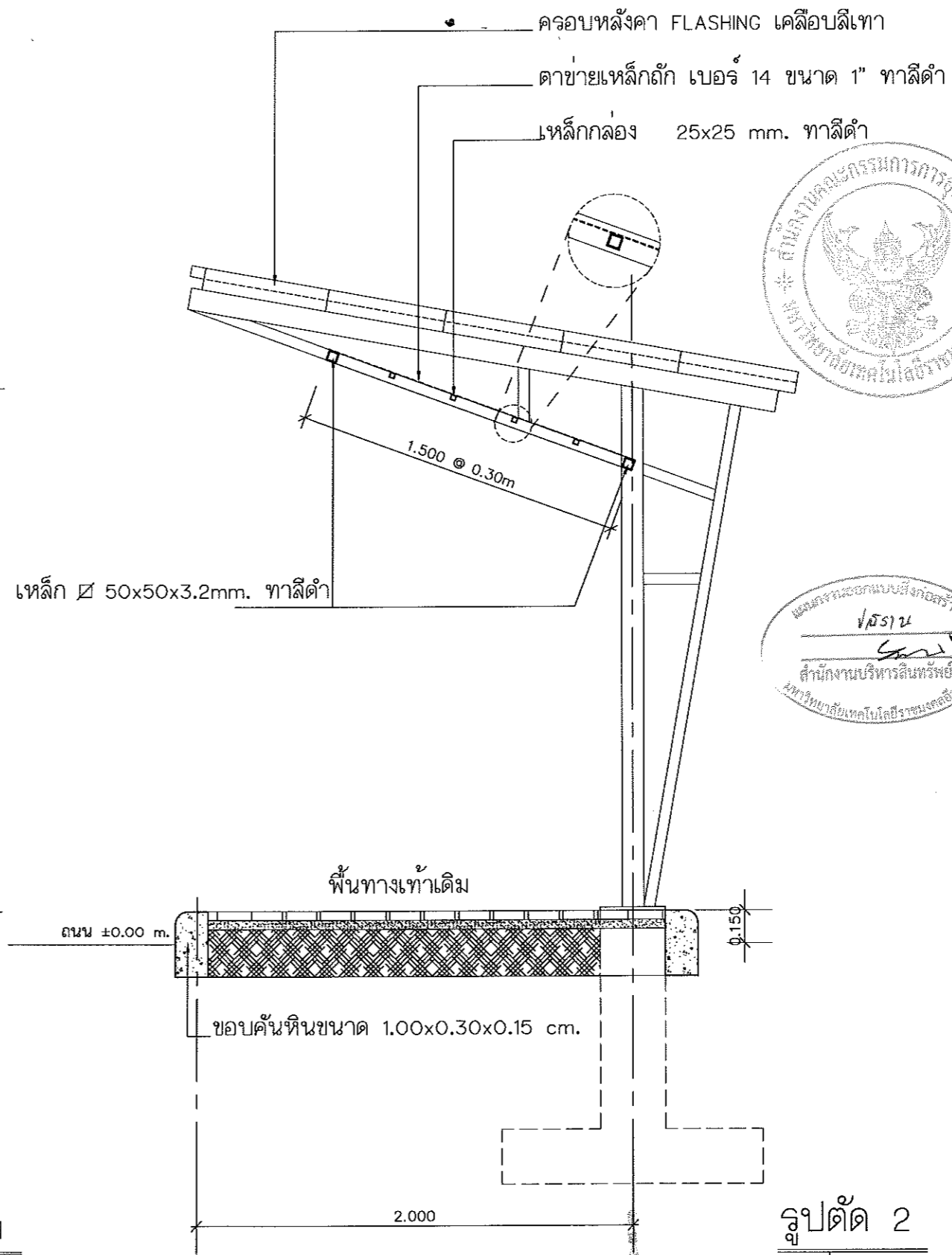
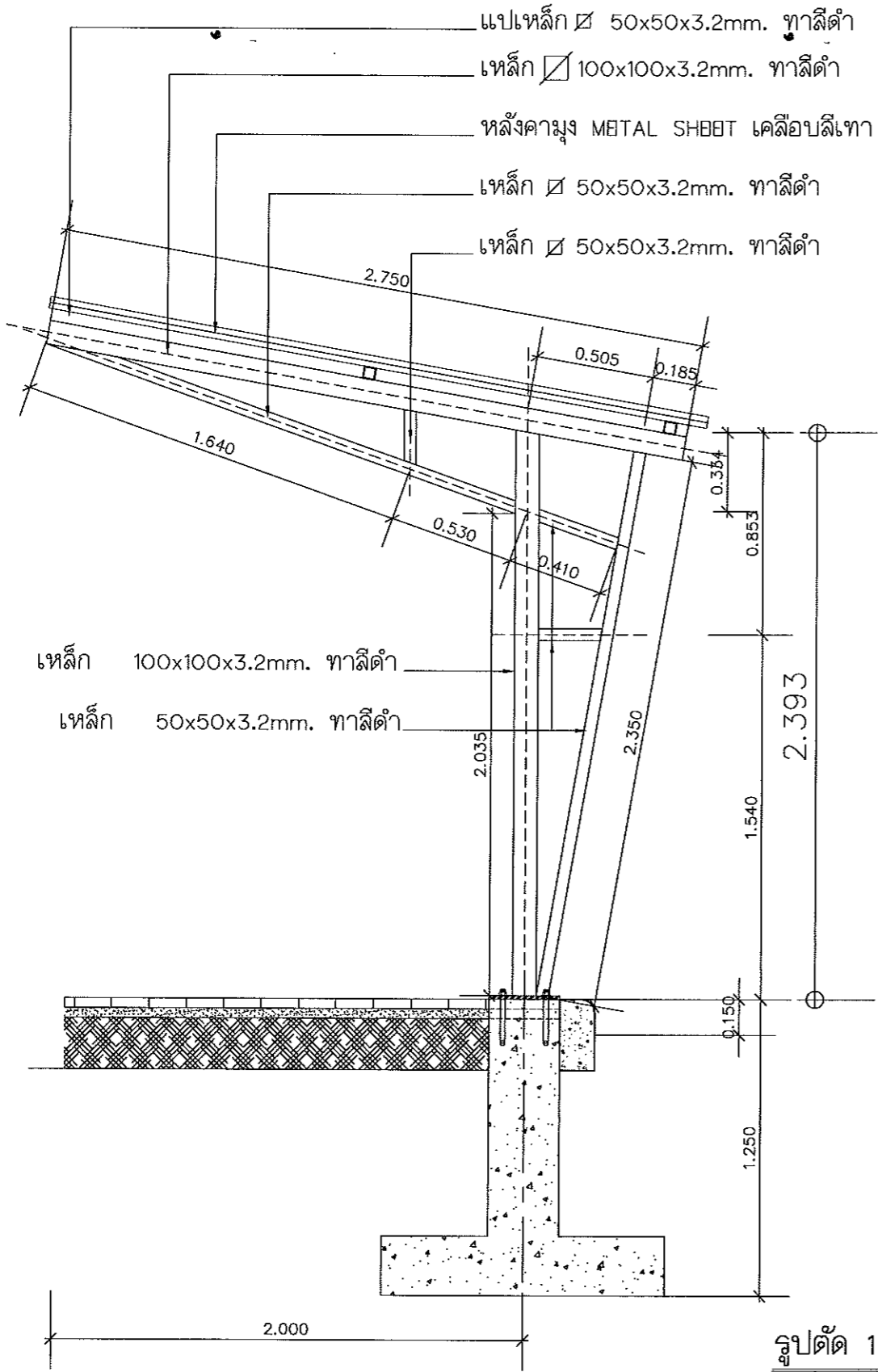
แบบแปลน

DRAWN BY:

CHECK BY: DRAWING NO.

07

PRINTED DATE:



* ก่อนปฏิบัติงานเหล็กทุกประเภท ต้องนำตัวอย่างวัสดุให้กรรมการตรวจสอบก่อนทุกครั้ง

ผู้ช่วยศาสตราจารย์ วิโรจน์ ลิ้มไขแสง
 อธิการบดีมหาวิทยาลัยเทคโนโลยีราชมงคลธัญบุรี



โครงการ
 ทางเดินเท้าพร้อมหลังคาทางเดิน
 (Covered Walkways)

มหาวิทยาลัยเทคโนโลยีราชมงคลธัญบุรี
 นครราชสีมา

สถานที่ก่อสร้าง

มหาวิทยาลัยเทคโนโลยีราชมงคลธัญบุรี
 744 ถนนราชดำเนิน ๓ ในเมือง อ.เมือง จ.นครราชสีมา

สถาปนิก	บริษัท ผู้ออกแบบ/สร้าง	อนุมัติ
วิโรจน์ วิโรจน์	ภ-ธค.4380	
พชรพงศ์ ชื่นชูธรรม	ภ-ธค.7687	
วิศวกรโครงการ	บริษัท ผู้ควบคุม/สร้าง	อนุมัติ
นพินันท์ พันจันทร์	ภ.ค.4384	วิโรจน์
วิศวกรไฟฟ้า	บริษัท ผู้ควบคุม/สร้าง	อนุมัติ
วิศวกรสุขาภิบาล	บริษัท ผู้ควบคุม/สร้าง	อนุมัติ

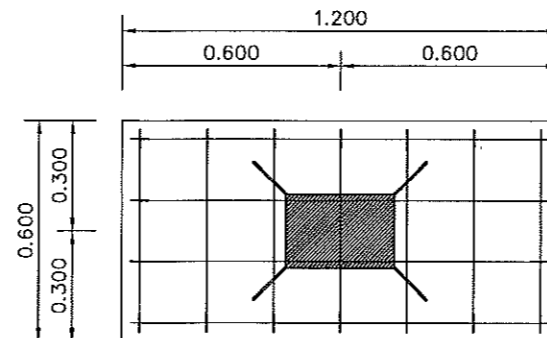
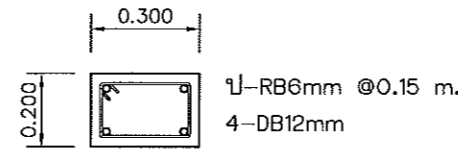
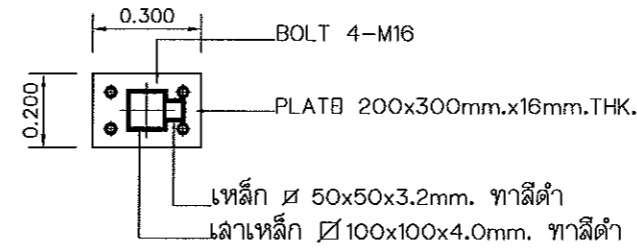
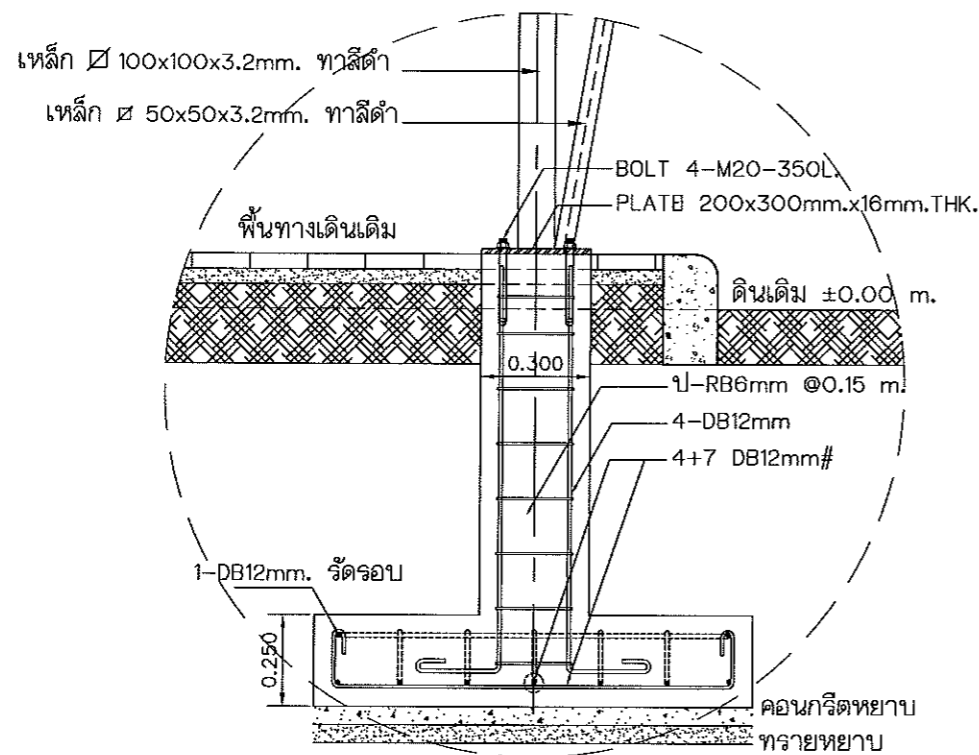
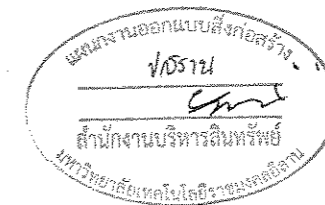
คำแนะนำ
 1. แบบก่อสร้างนี้เป็นลิขสิทธิ์ของมหาวิทยาลัยเทคโนโลยีราชมงคลธัญบุรีนครราชสีมา ห้ามนำไปใช้โดยไม่ได้รับอนุญาต
 2. ให้ใช้วัสดุตามที่กำหนดไว้เท่านั้น ห้ามใช้วัสดุอื่น
 3. รายละเอียดแบบก่อสร้างเป็นแบบฉบับงานที่ส่งมอบให้ใช้กับงานจริง โดยผู้รับจ้างต้องได้รับอนุญาตจากสถาปนิกผู้ออกแบบ
 4. ก่อนการปฏิบัติงานในแบบก่อสร้าง ผู้รับจ้างต้องมอบแบบ SHOP DRAWING ชุดควบคุมงานและแบบการตรวจการจ้างให้วิศวกรหรือผู้อนุมัติก่อนการดำเนินงานทุกครั้ง

ตรวจ :
 วิศวกรควบคุมงาน

อนุมัติ :
 (ลงชื่อ/พิมพ์ชื่อ) วิศวกร
 มหาวิทยาลัยเทคโนโลยีราชมงคลธัญบุรี

แบบแสดง

DRAWN BY:	
CHECK BY:	DRAWING NO.
	08
PRINTED DATE:	



แบบขยายโครงสร้างเสา

มาตราส่วน

1 : 20

ผู้ช่วยศาสตราจารย์ วิโรจน์ ลิ่มไขแสง
อธิการบดีมหาวิทยาลัยเทคโนโลยีราชมงคลธัญบุรี

โครงการ

ทางเดินเท้าพร้อมหลังคาทางเดิน
(Covered Walkways)

มหาวิทยาลัยเทคโนโลยีราชมงคลธัญบุรี
นครราชสีมา

สถานที่ก่อสร้าง

มหาวิทยาลัยเทคโนโลยีราชมงคลธัญบุรี
744 ถนนราชสีมา ต.ในเมือง อ.เมือง จ.นครราชสีมา

สถาปนิก	ช่างเทคนิค	ช่างเขียน
ศิริวรรณ วิจิตร	ภ-20.14390	
พจน์พันธ์ สุปุณฺธิชานันท์	ภ-20.7587	
วิศวกรโครงสร้าง	ช่างเทคนิค	ช่างเขียน
นเรศวัน ทังนงนิก	ภ.ช.4384	1/2561
วิศวกรไฟฟ้า	ช่างเทคนิค	ช่างเขียน
วิศวกรสุขาภิบาล	ช่างเทคนิค	ช่างเขียน

คำแนะนำ

- แบบก่อสร้างนี้เป็นทรัพย์สินของมหาวิทยาลัยเทคโนโลยีราชมงคลธัญบุรี หรือหน่วยงานที่เกี่ยวข้อง ให้นำไปใช้โดยไม่ได้รับอนุญาตจากมหาวิทยาลัย 1. หากนำแบบไปใช้โดยไม่ได้รับอนุญาตจะถือว่าผิดกฎหมาย
- ให้ใช้ค่าแรงที่ค่าแรงตลาดปัจจุบัน ห้ามอิงจากแบบ
- รายละเอียดแบบที่นอกเหนือจากที่แสดงในแบบให้ใช้กับแบบที่ส่ง โดยผู้รับจ้างต้องรับผิดชอบดูแลจนกว่าจะจบงาน
- ก่อนการปฏิบัติงานในแต่ละงาน ผู้รับจ้างต้องส่งแบบ 20P 20P และ 20P ต่อผู้ควบคุมงานและคณะกรรมการตรวจสอบการจ้างงานเพื่ออนุมัติให้ดำเนินการต่อในวันรุ่งขึ้น

ตรวจ

ข้าราชการงานผู้ควบคุมงานของกลาง

อนุมัติ

(ลงชื่อ/ประทับ) ลิ่มไขแสง
อธิการบดี
มหาวิทยาลัยเทคโนโลยีราชมงคลธัญบุรี

แบบแปลน

DRAWN BY:

CHECK BY:

DRAWING NO.

09

PRINTED DATE: