

ที่ รธ. 2644 /2554

ธนาคารออมสิน
470 ถนนพหลโยธิน แขวงสามเสนใน
เขตพญาไท กรุงเทพฯ 10400

๖ ธันวาคม 2554

เรื่อง การให้บริการสินเชื่อเพื่อเป็นสวัสดิการ โครงการออมสิน - กบข. เพื่อสมาชิก กบข.

เรียน อธิการบดีมหาวิทยาลัยเทคโนโลยีราชมงคลธัญบุรี

อ้างถึง หนังสือมหาวิทยาลัยเทคโนโลยีราชมงคลธัญบุรี ที่ ศธ 0586(ผบ)/0192 ลงวันที่ 24 มกราคม 2554

เลขที่บัญชีออมสินสวัสดิการ	201
วันที่	25 ธ.ค. 2555
เวลา	13.00 น.

- สิ่งที่ส่งมาด้วย
1. เอกสารประชาสัมพันธ์โครงการสินเชื่อเพื่อเป็นสวัสดิการ โครงการออมสิน - กบข. เพื่อสมาชิก กบข. จำนวน 4 ฉบับ
 2. ขั้นตอนการให้บริการสินเชื่อ จำนวน 1 ฉบับ
 3. ธนาคารออมสินสาขาที่ให้บริการสินเชื่อตามข้อตกลง จำนวน 1 ฉบับ

ตามหนังสือที่อ้างถึง มหาวิทยาลัยเทคโนโลยีราชมงคลธัญบุรี แจ้งความประสงค์เข้าร่วม "โครงการสินเชื่อเพื่อเป็นสวัสดิการโครงการออมสิน - กบข. เพื่อสมาชิก กบข." ซึ่งธนาคารออมสิน และกองทุนบำเหน็จบำนาญข้าราชการ (กบข.) ได้มีข้อตกลงร่วมกันในการดำเนิน "โครงการสินเชื่อเพื่อเป็นสวัสดิการโครงการออมสิน - กบข. เพื่อสมาชิก กบข." เมื่อวันที่ 10 พฤศจิกายน 2553 ความละเอียดแจ้งแล้ว นั้น

ธนาคารออมสิน ขอเรียนว่า ธนาคารฯ มีความพร้อมในการให้บริการสินเชื่อตามโครงการฯ ดังกล่าวแก่สมาชิก กบข. ของมหาวิทยาลัยเทคโนโลยีราชมงคลธัญบุรี จึงขอส่งเอกสารประชาสัมพันธ์โครงการฯ และขั้นตอนการให้บริการสินเชื่อ (สิ่งที่ส่งมาด้วย 1 และ 2) เพื่อให้หน่วยงานของท่านช่วยประชาสัมพันธ์ให้สมาชิก กบข. ทราบ โดยทั่วกัน ทั้งนี้ สมาชิก กบข. สามารถติดต่อใช้บริการสินเชื่อ และหน่วยงานหักเงินเดือนผู้นำส่งชำระหนี้ได้ที่ ธนาคารออมสินสาขา (สิ่งที่ส่งมาด้วย 3)

จึงเรียนมาเพื่อโปรดทราบ และขอขอบคุณมา ณ โอกาสนี้

ขอแสดงความนับถือ

วิไล ใจตรงตามแบบที่ตกลง

ดร.

ศษ.ม.ค. ๕๕

← มจร อธิการบดี กบข.

อ.เมตตา

ศษ.ม.ค. ๕๕

นางสาวเนงเยาว์ พาชีร์ตัน

(นางสาวเนงเยาว์ พาชีร์ตัน)

รองผู้อำนวยการธนาคารออมสิน กลุ่มสินเชื่อรายย่อย
ปฏิบัติงานแทน ผู้อำนวยการธนาคารออมสิน

ฝ่ายวิเคราะห์สินเชื่อบุคคล

ส่วนสนับสนุนสินเชื่อบุคคล

โทร. 0 2299 8000 ต่อ 100325-26

โทรสาร 0 2299 8722

E-mail : pro.housing@gsb.or.th

มจร รงนิจภ

ประชิดพันธ์ กิจประชิดพันธ์สินทรัพย์

๒๖ ธ.ค. ๕๕

ธนาคารออมสินสาขาที่ให้บริการสินเชื่อตามข้อตกลง

มหาวิทยาลัยเทคโนโลยีราชมงคลอีสาน	สาขาให้บริการ	สาขารับชำระหนี้
<p>ที่ตั้ง 744 ถ.สุรนารายณ์ ต.ในเมือง อ.เมือง จ.นครราชสีมา 30000</p> <p><u>สำนักงานใหญ่</u></p> <p><u>วิทยาเขต</u></p> <ol style="list-style-type: none"> 1. ขอนแก่น 2. สุรินทร์ 3. กาฬสินธุ์ 4. สกลนคร 	<p>ถนนจอมพล</p> <p>ศรีจันทร์</p> <p>สุรินทร์</p> <p>ถีนานนท์</p> <p>พังโคน</p>	<p>ถนนจอมพล</p> <p>ศรีจันทร์</p> <p>สุรินทร์</p> <p>ถีนานนท์</p> <p>พังโคน</p>

๕๕๕
๕๕



หลักเกณฑ์การให้สินเชื่อแก่สมาชิก กบข.
มหาวิทยาลัยเทคโนโลยีราชมงคลอีสาน
ประเภท สินเชื่อเพื่อการศึกษา

1. คุณสมบัติผู้กู้	1.1 เป็นข้าราชการ สมาชิกกองทุนบำเหน็จบำนาญข้าราชการ (กบข.) ของมหาวิทยาลัยเทคโนโลยีราชมงคลอีสาน 1.2 มีอายุครบ 20 ปีบริบูรณ์ แต่เมื่อรวมอายุผู้กู้กับระยะเวลาที่ชำระเงินกู้ต้องไม่เกิน 60 ปี ทั้งนี้ กรณีขอกู้เพื่อไปศึกษาต่อต่างประเทศ ต้องมีผู้ร่วมอาศัยอยู่ในประเทศไทย เช่น บิดา มารดา ผู้ปกครอง หรือญาติ เป็นต้น	
2. วัตถุประสงค์การขอกู้	เพื่อเป็นค่าใช้จ่ายสำหรับการศึกษาภายในประเทศ และต่างประเทศ ในทุกระดับการศึกษา รวมถึงการอบรมหลักสูตร พัฒนาทักษะวิชาชีพ ในสถาบันการศึกษาที่สำนักงานคณะกรรมการข้าราชการพลเรือน (ก.พ.) กระทรวงศึกษาธิการ และ/หรือที่หน่วยงานของรัฐรับรอง	
3. จำนวนเงินให้กู้	ให้กู้ตามค่าใช้จ่ายจริงในการศึกษาตลอดหลักสูตร ตามเอกสารการลงทะเบียน หรือใบเสร็จรับเงินของสถาบันการศึกษา หรือเอกสารที่แสดงค่าใช้จ่าย ดังนี้	
3.1	กรณี บุคคลค่าประกัน ไม่เกินรายละ 300,000 บาท	3.2 กรณี หลักทรัพย์ค้ำประกัน ไม่เกินรายละ 1,500,000 บาท โดยมีหลักเกณฑ์ ดังนี้ <ul style="list-style-type: none"> 3.2.1 ไม่เกิน 100% ของจำนวนเงินฝากคงเหลือในสมุดฝากเงินออมสิน 3.2.2 ไม่เกิน 100% ของมูลค่าสลากออมสินพิเศษ 3.2.3 ไม่เกิน 85% ของราคาประเมินที่ดิน หรือที่ดินพร้อมอาคาร หรือไม่เกิน 70% ของราคาประเมินห้องชุด
4. ระยะเวลาชำระเงินกู้	ไม่เกิน 10 ปี นับตั้งแต่วันที่ลงนามในสัญญากู้เงิน และเมื่อรวมอายุผู้กู้กับระยะเวลาที่ชำระเงินกู้ต้องไม่เกิน 60 ปี ทั้งนี้ ผู้กู้จะขอลดชำระเงินต้น ในระหว่างการศึกษิตตามระยะเวลาที่กำหนดไว้ในหลักสูตรก็ได้ แต่ระยะเวลาชำระหนี้เงินกู้ต้องไม่เกินหลักเกณฑ์ตามวรรคแรก	
5. อัตราดอกเบี้ยเงินกู้	กำหนดอัตราดอกเบี้ยเงินกู้ต่ำกว่า ประกาศธนาคาร ร้อยละ 0.50 ต่อปี ประกาศธนาคารมีผลบังคับใช้ตั้งแต่วันที่ 4 กรกฎาคม 2554 ดังนี้ <ul style="list-style-type: none"> • เงินกู้ไม่เกิน 20,000 บาท อัตราดอกเบี้ยเงินกู้ MLR - 0.50% ต่อปี • เงินกู้เกิน 20,000 บาท แต่ไม่เกิน 50,000 บาท อัตราดอกเบี้ยเงินกู้ MLR % ต่อปี • เงินกู้เกิน 50,000 บาท อัตราดอกเบี้ยเงินกู้ MLR + 1.50% ต่อปี (ปัจจุบัน MLR เท่ากับ ร้อยละ 7.25 ต่อปี มีผลบังคับใช้ตั้งแต่วันที่ 15 กันยายน 2554) กรณีผิดนัดไม่ชำระหนี้ธนาคารคิดอัตราดอกเบี้ยเงินกู้ผิดนัดตามประกาศธนาคาร	
6. หลักประกันการกู้เงิน	6.1 กรณีใช้บุคคลค้ำประกัน ผู้ค้ำประกันต้องมีคุณสมบัติ ดังนี้ <ul style="list-style-type: none"> 6.1.1 เป็นข้าราชการ ที่ทำงานในหน่วยงานเดียวกับผู้กู้ 6.1.2 มีอายุครบ 25 ปีบริบูรณ์ และเมื่อรวมอายุผู้ค้ำประกันกับระยะเวลาที่ชำระเงินกู้ต้องไม่เกิน 60 ปี 6.1.3 ทำงานมาแล้วไม่น้อยกว่า 3 ปี 6.1.4 มีเงินเดือนตั้งแต่ 15,000 บาทขึ้นไป จำนวน 1 คน 	6.2 กรณีใช้หลักทรัพย์ค้ำประกัน ให้ใช้อย่างใดอย่างหนึ่งหรือหลายอย่าง ดังนี้ <ul style="list-style-type: none"> 6.2.1 สมุดฝากเงินออมสิน และหรือ สลากออมสินพิเศษ เป็นของผู้กู้และหรือของบุคคลอื่น ซึ่งเป็นของสาขาที่ให้ผู้กู้เงิน 6.2.2 ที่ดิน หรือที่ดินพร้อมอาคาร หรือห้องชุด เป็นของผู้กู้หรือของบุคคลอื่น ตั้งอยู่ในแหล่งชุมชนที่มีความเจริญ มีไฟฟ้า สาธารณูปโภคอื่น ๆ ตามความจำเป็น และมีทางสาธารณประโยชน์ ซึ่งรถยนต์ผ่านเข้า - ออกได้สะดวก
7. การจ่ายเงินกู้	7.1 ให้จ่ายเงินกู้เป็นงวด ๆ ตามเอกสารการลงทะเบียน หรือใบเสร็จรับเงิน หรือเอกสารที่แสดงค่าใช้จ่ายในหลักสูตรของสถาบันการศึกษา 7.2 ก่อนจ่ายเงินกู้งวดต่อไป ผู้กู้จะต้องชำระดอกเบี้ยของเงินกู้งวดที่ได้รับไปแล้วให้เสร็จสิ้นก่อน ทั้งนี้ หากผู้กู้เป็นสมาชิกโครงการกับสถาบันการศึกษา ผู้กู้สามารถมอบอำนาจให้แก่ธนาคาร เพื่อจ่ายเงินกู้ให้กับตัวแทนสถาบันการศึกษาได้	



หลักเกณฑ์การให้สินเชื่อแก่สมาชิก กบข.
มหาวิทยาลัยเทคโนโลยีราชมงคลอีสาน
ประเภท สินเชื่อเพื่อการศึกษา

8. วิธีการผ่อนชำระ	ให้เจ้าหน้าที่การเงินของหน่วยงานเป็นผู้หักเงินเดือน หรือค่าจ้าง ของผู้กู้หรือผู้ค้ำประกันแล้วแต่กรณี หรือเป็นผู้รวบรวมรายการหักเงินเดือน หรือค่าจ้าง ของผู้กู้หรือผู้ค้ำประกันด้วยแล้วแต่กรณี แจกกรมบัญชีกลางเป็นผู้หักเงินเดือน หรือค่าจ้าง หลังจากนั้น หน่วยงานนำส่งชำระหนี้ให้ธนาคารเป็นรายเดือนจนกว่าจะชำระหนี้เสร็จสิ้น
9. เงื่อนไขอื่น ๆ	<p>9.1 กรณีผู้กู้จ่ายค่าลงทะเบียนไว้ก่อนที่จะได้รับอนุมัติสินเชื่อ ให้จ่ายเงินกู้ตามใบเสร็จรับเงินที่สถาบันการศึกษาออกให้ โดยนับย้อนหลังได้ 1 ภาคการศึกษาเท่านั้น</p> <p>9.2 กรณีผู้กู้เรียนหลายหลักสูตร ให้กู้เฉพาะหลักสูตรใดหลักสูตรหนึ่งเท่านั้น เมื่อชำระหนี้เสร็จสิ้นแล้วจึงขอกู้หลักสูตรอื่นต่อไปได้</p> <p>9.3 กรณีผู้กู้ต้องการประกันอุบัติเหตุส่วนบุคคล และ/หรือประกันชีวิตเพื่อประกันสินเชื่อกับบริษัทผู้รับประกันที่ธนาคารกำหนด ให้รวมค่าเบี้ยประกันในจำนวนเงินให้กู้ได้ตามจำนวนที่จ่ายจริง แต่จำนวนเงินให้กู้รวมทั้งหมดต้องไม่เกิน 1,500,000 บาท และระยะเวลาเอาประกันต้องไม่เกินระยะเวลาชำระเงินกู้ตามสัญญา</p> <p>9.4 ธนาคารสงวนสิทธิ์ในการพิจารณาให้กู้แก่ผู้ขอกู้แต่ละรายตามความเหมาะสม</p> <p>9.5 กรณีมีลูกหนี้ค้างชำระเงินงวด ธนาคารจะชะลอการให้กู้รายใหม่ไว้ก่อน จนกว่าจะชำระหนี้ค้างเสร็จสิ้น</p> <p>9.6 หลักเกณฑ์ เงื่อนไขและวิธีปฏิบัติอื่น ๆ เป็นไปตามคำสั่งการให้สินเชื่อของธนาคาร และอาจมีการเปลี่ยนแปลงได้</p>



หลักเกณฑ์การให้สินเชื่อแก่สมาชิก กบข.
มหาวิทยาลัยเทคโนโลยีราชมงคลอีสาน
ประเภท สินเชื่อเพื่อการท่องเที่ยว

1. คุณสมบัติผู้กู้	1.1 เป็นข้าราชการ สมาชิกกองทุนบำเหน็จบำนาญข้าราชการ (กบข.) ของมหาวิทยาลัยเทคโนโลยีราชมงคลอีสาน 1.2 มีอายุครบ 20 ปีบริบูรณ์ขึ้นไป และเมื่อรวมอายุผู้กู้กับระยะเวลาที่ชำระเงินกู้ต้องไม่เกิน 60 ปี 1.3 เป็นผู้ฝากเงินประเภทใดประเภทหนึ่งของธนาคาร
2. วัตถุประสงค์การขอกู้	เพื่อเป็นค่าใช้จ่ายในการท่องเที่ยวภายในประเทศ หรือต่างประเทศ
3. จำนวนเงินให้กู้	ตามค่าใช้จ่ายจริง โดยแยกตามประเภท ดังนี้ 3.1 กรณีท่องเที่ยวภายในประเทศ ให้กู้รายละไม่เกิน 50,000 บาท 3.2 กรณีท่องเที่ยวต่างประเทศ ให้กู้รายละไม่เกิน 200,000 บาท
4. ระยะเวลาชำระเงินกู้	แยกตามประเภท ดังนี้ 4.1 กรณีท่องเที่ยวภายในประเทศ ผ่อนชำระไม่เกิน 2 ปี 4.2 กรณีท่องเที่ยวต่างประเทศ ผ่อนชำระไม่เกิน 5 ปี ทั้งนี้ ทั้ง 2 กรณี ระยะเวลาผ่อนชำระนับตั้งแต่เดือนที่ต้องชำระเงินกู้และดอกเบี้ยงวดแรกตามที่กำหนดในสัญญาพร้อมกับอายุผู้กู้ต้องไม่เกิน 60 ปี
5. อัตราดอกเบี้ยเงินกู้	กำหนดอัตราดอกเบี้ยเงินกู้ต่ำกว่า ประกาศธนาคาร ร้อยละ 0.50 ต่อปี ประกาศธนาคารมีผลบังคับใช้ตั้งแต่วันที่ 4 กรกฎาคม 2554 ดังนี้ <ul style="list-style-type: none"> • กรณีท่องเที่ยวภายในประเทศ อัตราดอกเบี้ยเงินกู้ MLR + 1.00% ต่อปี • กรณีท่องเที่ยวต่างประเทศ อัตราดอกเบี้ยเงินกู้ MLR + 2.00% ต่อปี (ปัจจุบัน MLR เท่ากับ ร้อยละ 7.25 ต่อปี มีผลบังคับใช้ตั้งแต่วันที่ 15 กันยายน 2554) กรณีผิดนัดไม่ชำระหนี้ธนาคารคิดอัตราดอกเบี้ยเงินกู้ผิดนัดตามประกาศธนาคาร
6. หลักประกันการกู้เงิน	ผู้ค้ำประกัน ต้องมีคุณสมบัติ ดังนี้ 6.1 เป็นข้าราชการ ทำงานในหน่วยงานเดียวกับผู้กู้ จำนวน 1 คน 6.2 มีอายุครบ 20 ปีบริบูรณ์ขึ้นไป และเมื่อรวมอายุผู้ค้ำประกันกับระยะเวลาที่ชำระเงินกู้ต้องไม่เกิน 60 ปี 6.3 มีอายุงานไม่น้อยกว่า 1 ปี 6.4 มีรายได้ต่อเดือน ดังนี้ 6.4.1 กรณีท่องเที่ยวภายในประเทศ ผู้ค้ำประกันต้องมีรายได้ต่อเดือน ตั้งแต่ 10,000 บาทขึ้นไป 6.4.2 กรณีท่องเที่ยวต่างประเทศ ผู้ค้ำประกันต้องมีรายได้ต่อเดือน ตั้งแต่ 20,000 บาทขึ้นไป
7. การจ่ายเงินกู้	จ่ายเงินกู้งวดเดียว
8. วิธีการผ่อนชำระ	ให้เจ้าหน้าที่การเงินของหน่วยงานเป็นผู้หักเงินเดือน หรือค่าจ้าง ของผู้กู้หรือผู้ค้ำประกันแล้วแต่กรณี หรือเป็นผู้รวบรวมรายการหักเงินเดือน หรือค่าจ้าง ของผู้กู้หรือผู้ค้ำประกันแล้วแต่กรณี แจ้งกรมบัญชีกลางเป็นผู้หักเงินเดือน หรือค่าจ้าง หลังจากนั้น หน่วยงานนำส่งชำระหนี้ให้ธนาคารเป็นรายเดือนจนกว่าจะชำระหนี้เสร็จสิ้น
9. เงื่อนไขอื่น ๆ	9.1 ผู้กู้ต้องแสดงรายการแพ็คเกจทัวร์มาใช้เป็นเอกสารประกอบการขอกู้ 9.2 ผู้กู้สามารถกู้เงินได้โดยไม่ต้องมีบุคคลค้ำประกัน ในกรณี ดังนี้ 9.2.1 ข้าราชการพลเรือนซึ่งดำรงตำแหน่ง ก. ตั้งแต่ประเภททั่วไประดับชำนาญงาน หรือเทียบเท่าขึ้นไป ข. ตั้งแต่ประเภทวิชาการระดับชำนาญการ หรือเทียบเท่าขึ้นไป 9.2.2 ข้าราชการอื่นซึ่งดำรงตำแหน่งเทียบเท่ากับข้าราชการพลเรือน ตำแหน่งตั้งแต่ประเภททั่วไประดับชำนาญงาน หรือเทียบเท่าขึ้นไป 9.3 กรณีผู้กู้ต้องการประกันอุบัติเหตุส่วนบุคคล และ/หรือประกันชีวิตเพื่อประกันสินเชื่อกับบริษัทผู้รับประกัน ที่ธนาคารกำหนด ให้รวมค่าเบี้ยประกันในจำนวนเงินให้กู้ได้ตามจำนวนที่จ่ายจริง แต่จำนวนเงินให้กู้อรวมทั้งหมดไม่เกินวงเงินที่ขอกู้ และระยะเวลาเอาประกันต้องไม่เกินระยะเวลาชำระเงินกู้ตามสัญญา 9.4 ธนาคารสงวนสิทธิ์ในการพิจารณาให้แก่ผู้ขอกู้แต่ละรายตามความเหมาะสม 9.5 กรณีมีลูกหนี้ค้างชำระเงินงวด ธนาคารจะชะลอการให้กู้อรายใหม่ไว้ก่อน จนกว่าจะชำระหนี้ค้างเสร็จสิ้น 9.6 หลักเกณฑ์ เงื่อนไข และวิธีปฏิบัติอื่น ๆ เป็นไปตามคำสั่งการให้สินเชื่อของธนาคาร และอาจมีการเปลี่ยนแปลงได้

Signature

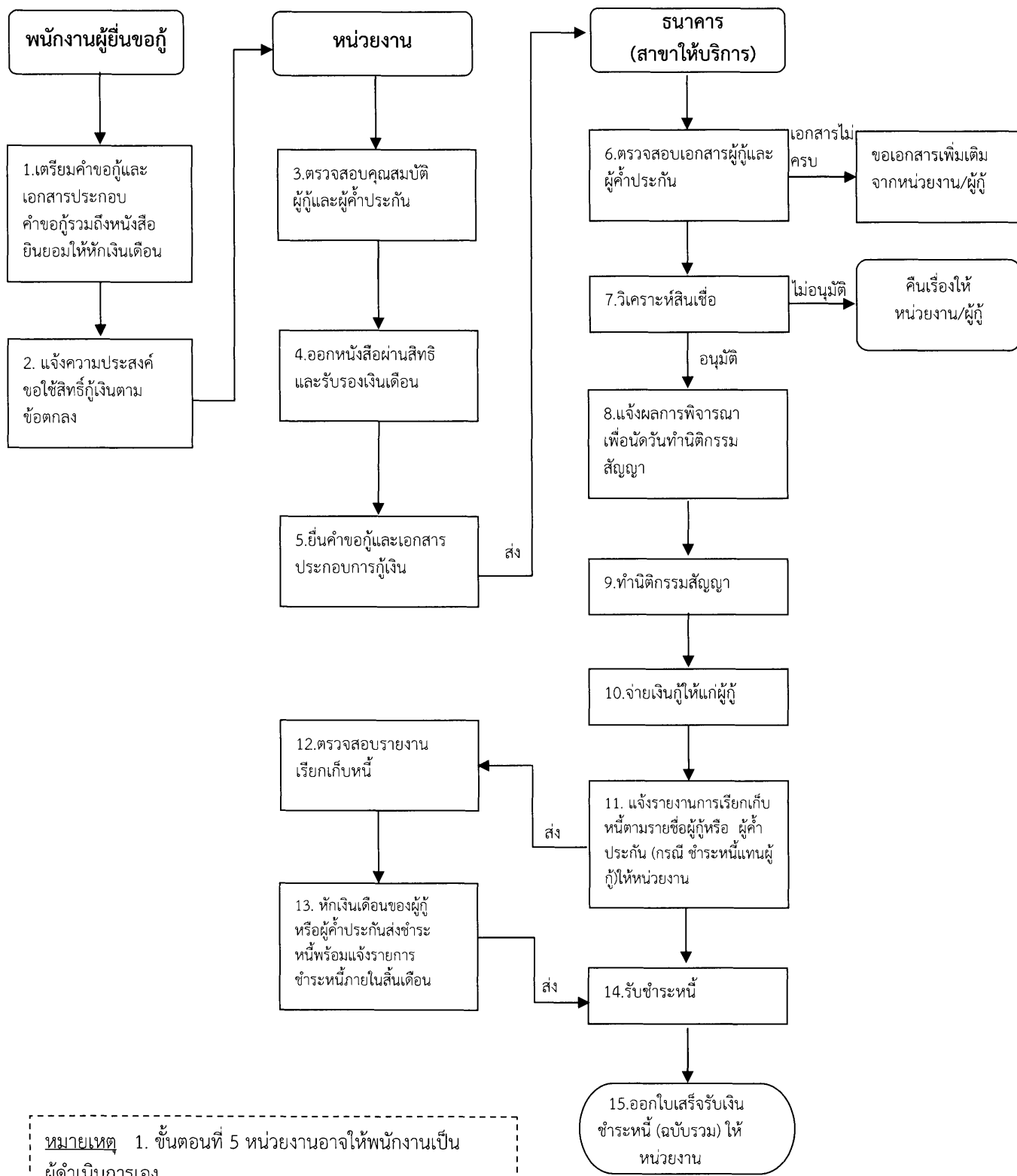


หลักเกณฑ์การให้สินเชื่อแก่สมาชิก กบข.
มหาวิทยาลัยเทคโนโลยีราชมงคลอีสาน
ประเภท สินเชื่อโครงการธนาคารประชาชน

1. คุณสมบัติผู้กู้	1.1 เป็นข้าราชการ สมาชิกกองทุนบำเหน็จบำนาญข้าราชการ (กบข.) ของมหาวิทยาลัยเทคโนโลยีราชมงคลอีสาน 1.2 มีอายุครบ 20 ปีบริบูรณ์ขึ้นไป แต่เมื่อรวมอายุผู้กู้ และระยะเวลาที่ชำระคืนเงินกู้ต้องไม่เกิน 60 ปี 1.3 เปิดบัญชีเงินฝากเพื่อเรียกกับธนาคาร ณ สาขาที่ใช้บริการ
2. วัตถุประสงค์การขอกู้	เพื่อเป็นเงินลงทุนหรือเงินลงทุนหมุนเวียนในการประกอบอาชีพ หรือเป็นค่าใช้จ่ายที่จำเป็นต่อการดำรงชีพ หรือชำระหนี้สินอื่น ๆ
3. จำนวนเงินให้กู้	ไม่เกินรายละ 200,000 บาท
4. ระยะเวลาชำระเงินกู้	ไม่เกิน 8 ปี (96 งวด)
5. อัตราดอกเบี้ยเงินกู้	กำหนดอัตราดอกเบี้ยเงินกู้ร้อยละ 0.50 ต่อเดือน(Flat Rate)
6. หลักประกันการกู้เงิน	สามารถใช้หลักประกันประเภทใดประเภทหนึ่ง ดังนี้ 6.1 กรณีใช้บุคคลค้ำประกัน ต้องมีคุณสมบัติ ดังนี้ 6.1.1 เป็นข้าราชการสมาชิกกองทุนบำเหน็จบำนาญข้าราชการ (กบข.) 6.1.2 มีอายุครบ 20 ปี บริบูรณ์ขึ้นไป แต่เมื่อรวมอายุผู้ค้ำประกัน และระยะเวลาที่ชำระคืนเงินกู้ต้องไม่เกิน 60 ปี 6.1.3 ทำงานในหน่วยงานเดียวกันกับผู้กู้ ก. วงเงินกู้ไม่เกิน 30,000 บาท เป็นผู้มีรายได้ประจำตั้งแต่ 7,000 บาท ขึ้นไป จำนวนไม่น้อยกว่า 1 คน ข. วงเงินกู้เกินกว่า 30,000 บาท • เป็นผู้มีรายได้ประจำตั้งแต่ 7,000 บาท ขึ้นไป จำนวนไม่น้อยกว่า 2 คน หรือ • เป็นผู้มีรายได้ประจำตั้งแต่ 15,000 บาท ขึ้นไป จำนวนไม่น้อยกว่า 1 คน 6.2 กรณีหลักทรัพย์ค้ำประกัน 6.2.1 สมุดเงินฝาก และ/หรือสลากออมสินพิเศษ 6.2.2 ที่ดินพร้อมสิ่งปลูกสร้าง ห้องชุด ที่ดินว่างเปล่าที่ตั้งอยู่ในแหล่งชุมชน
7. วิธีการผ่อนชำระ	ให้เจ้าหน้าที่การเงินของหน่วยงานเป็นผู้หักเงินเดือน หรือค่าจ้าง ของผู้กู้หรือผู้ค้ำประกันแล้วแต่กรณี หรือเป็นผู้รวบรวมรายการหักเงินเดือน หรือค่าจ้าง ของผู้กู้หรือผู้ค้ำประกันด้วยแล้วแต่กรณี แจ้งกรมบัญชีกลางเป็นผู้หักเงินเดือน หรือค่าจ้าง หลังจากนั้น หน่วยงานนำส่งชำระหนี้ให้ธนาคารเป็นรายเดือนจนกว่าจะชำระหนี้เสร็จสิ้น
8. เงื่อนไขอื่น ๆ	หลักเกณฑ์ เงื่อนไข และวิธีปฏิบัติอื่น ๆ เป็นไปตามคำสั่งการให้สินเชื่อของธนาคาร และอาจมีการเปลี่ยนแปลงได้

การให้บริการสินเชื่อตามข้อตกลง

โครงการสินเชื่อเพื่อเป็นสวัสดิการ โครงการออมสิน - กบข. เพื่อสมาชิก กบข.



หมายเหตุ

1. ขั้นตอนที่ 5 หน่วยงานอาจให้พนักงานเป็นผู้ดำเนินการเอง
2. ขั้นตอนที่ 11-15 ต้องดำเนินการทุกเดือน
3. ขั้นตอนที่ 11, 14 และ 15 หน่วยงานที่ดำเนินการเป็นสาขารับชำระหนี้ หรือหน่วยงานส่วนกลางของธนาคาร

ds