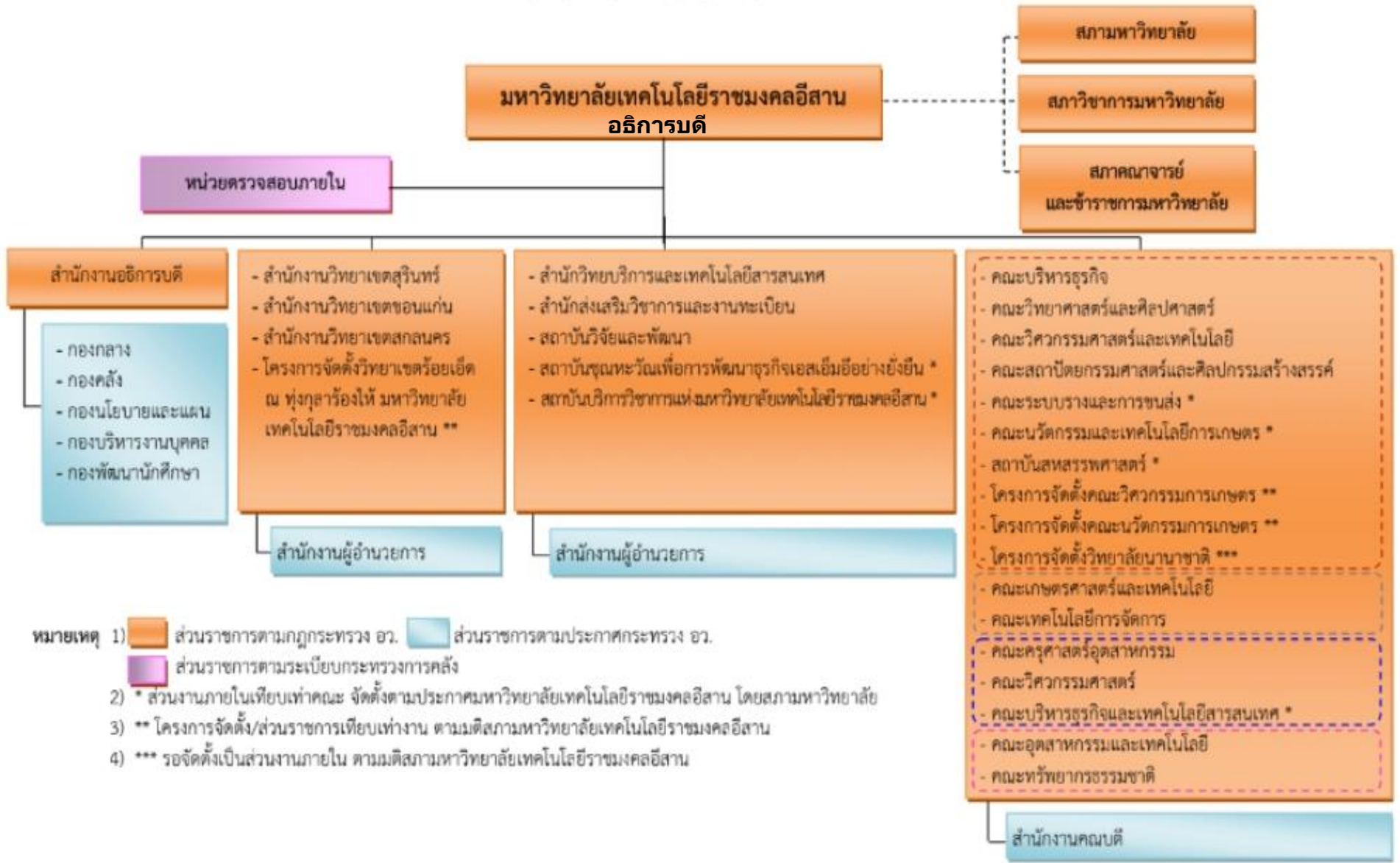


โครงสร้างหน่วยงาน



- หมายเหตุ 1) ส่วนราชการตามกฎกระทรวง อว. ส่วนราชการตามประกาศกระทรวง อว.
 ส่วนราชการตามระเบียบกระทรวงการคลัง
- 2) * ส่วนงานภายในเทียบเท่าคณะ จัดตั้งตามประกาศมหาวิทยาลัยเทคโนโลยีราชมงคลอีสาน โดยสภามหาวิทยาลัย
- 3) ** โครงการจัดตั้ง/ส่วนราชการเทียบเท่างาน ตามมติสภามหาวิทยาลัยเทคโนโลยีราชมงคลอีสาน
- 4) *** รอจัดตั้งเป็นส่วนงานภายใน ตามมติสภามหาวิทยาลัยเทคโนโลยีราชมงคลอีสาน